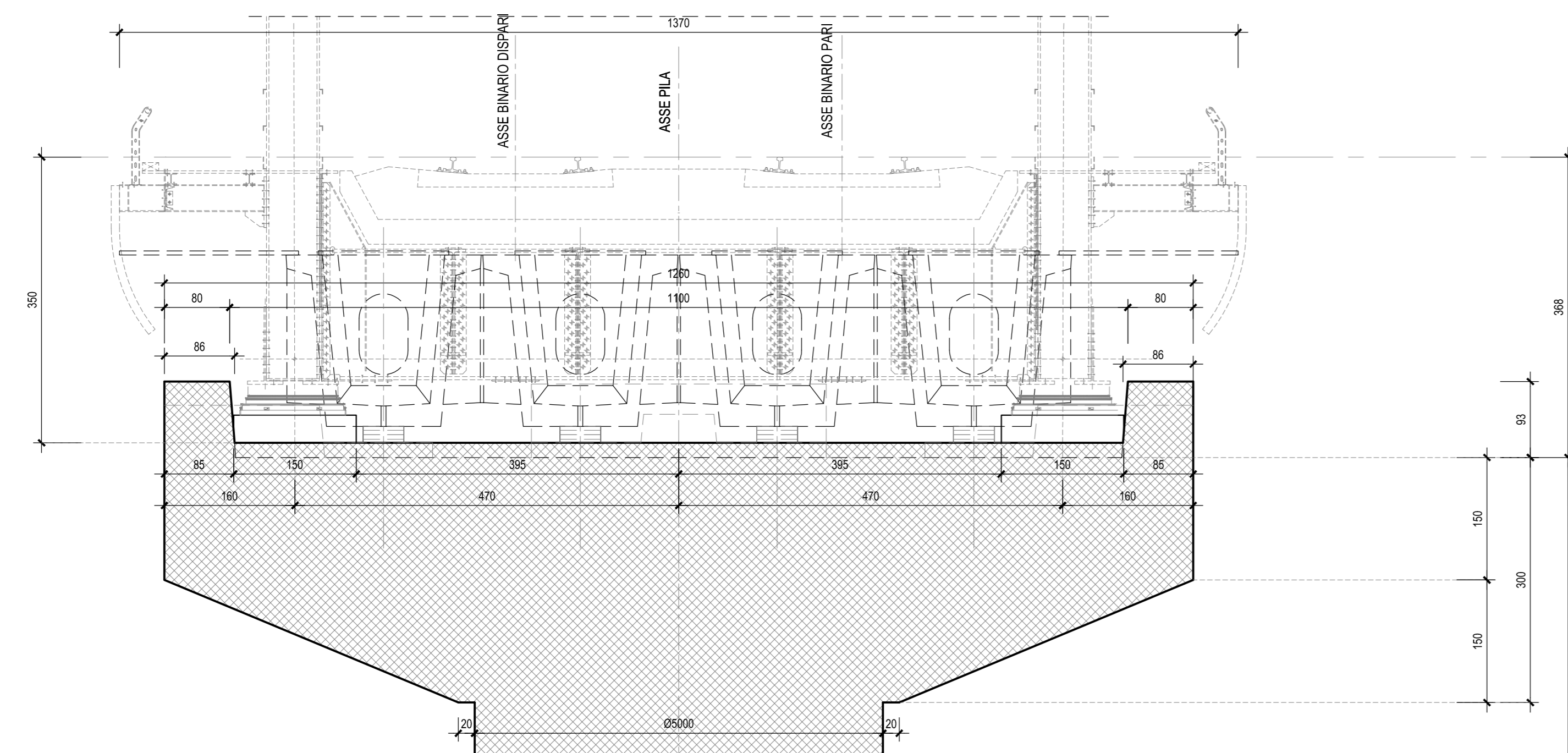
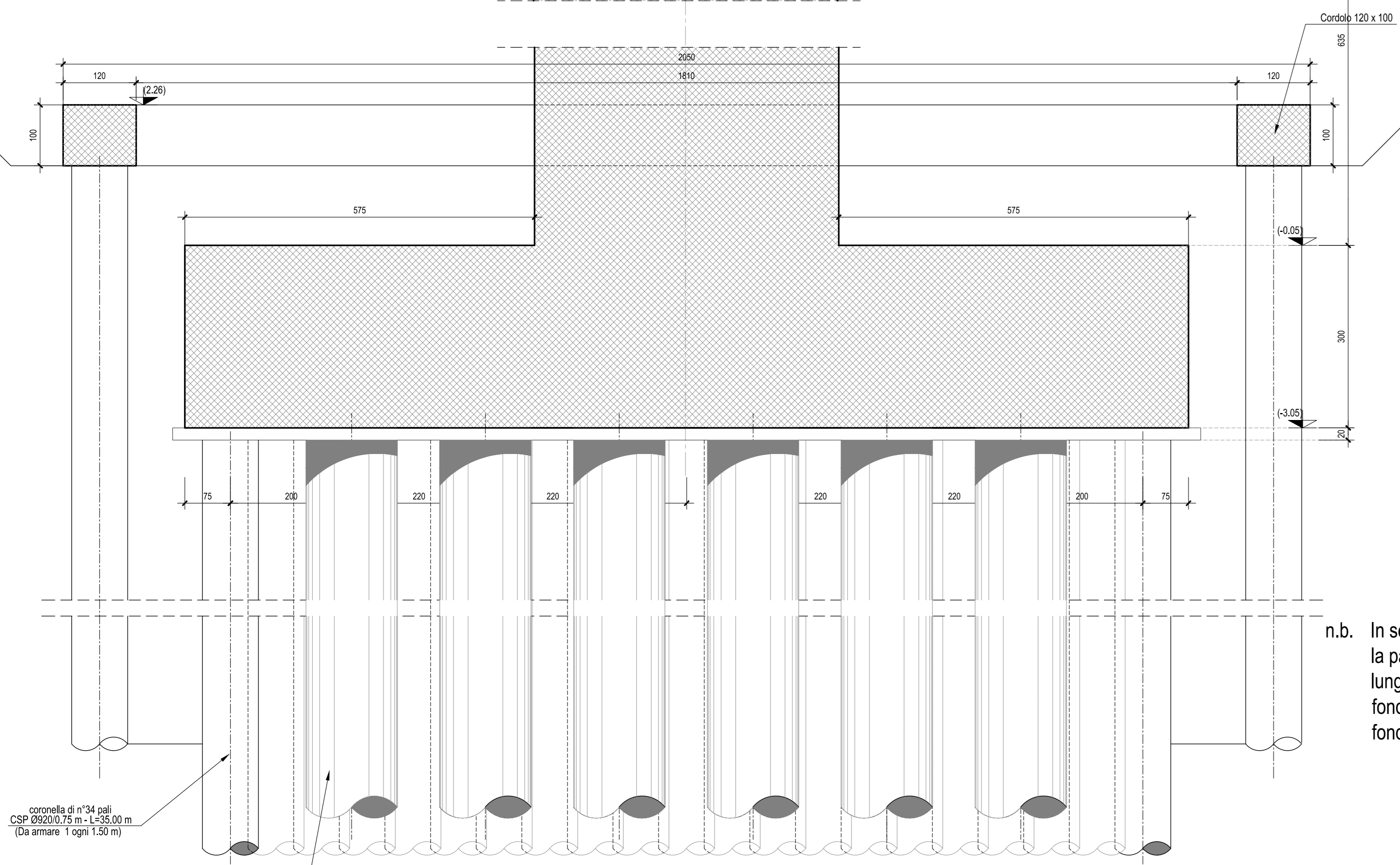
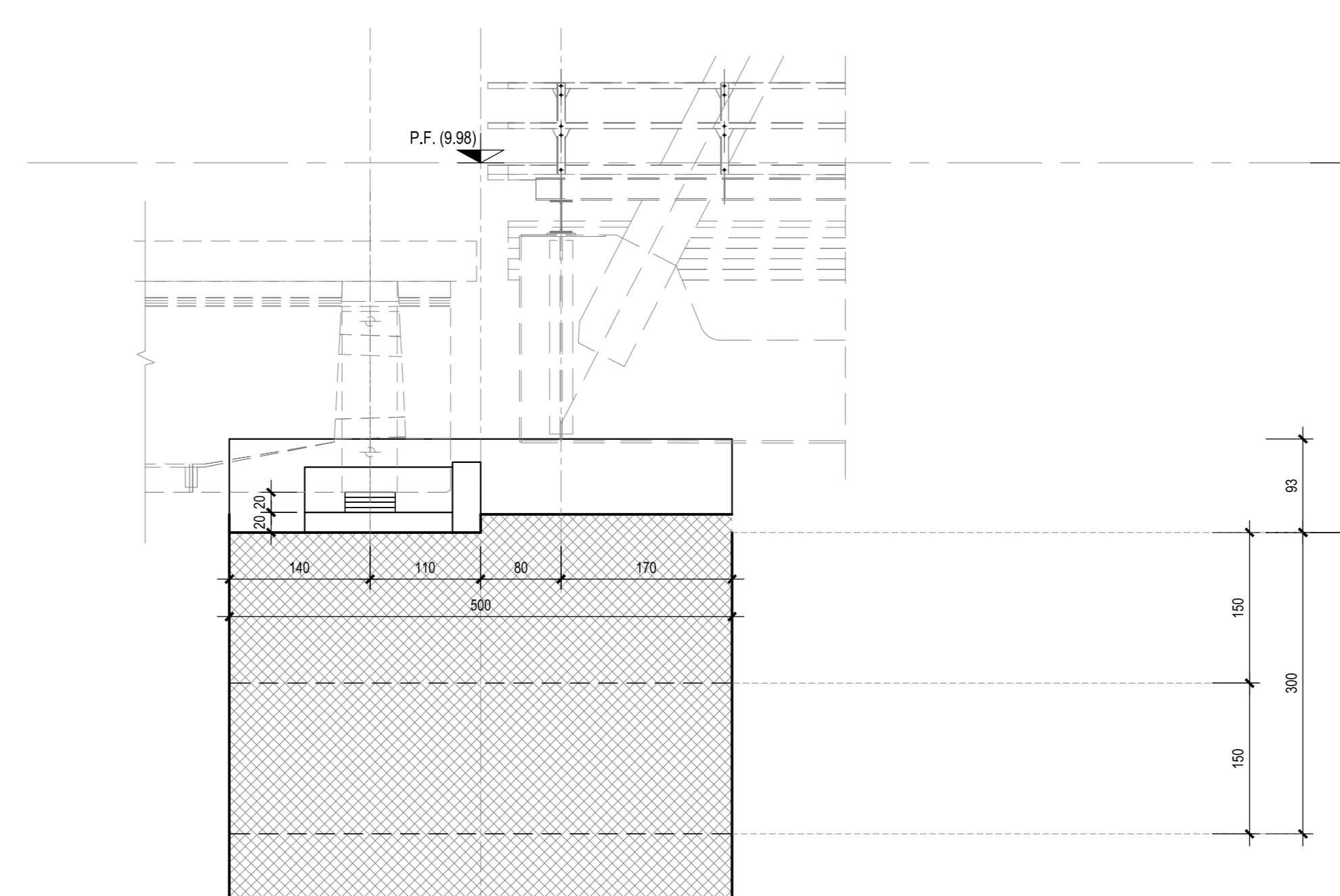


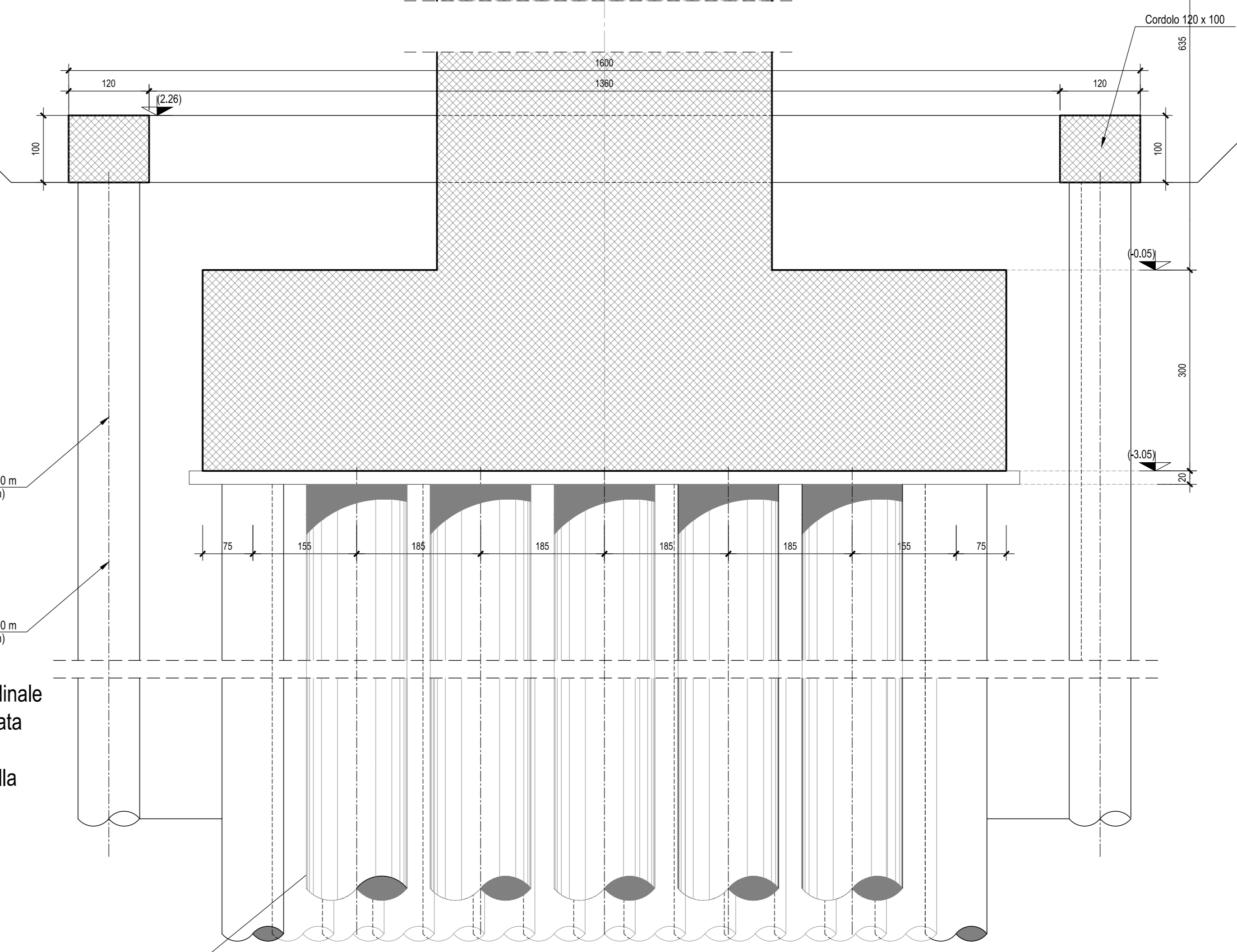
SEZIONE TRASVERSALE-Scala 1:50



SEZIONE LONGITUDINALE-Scala 1:50

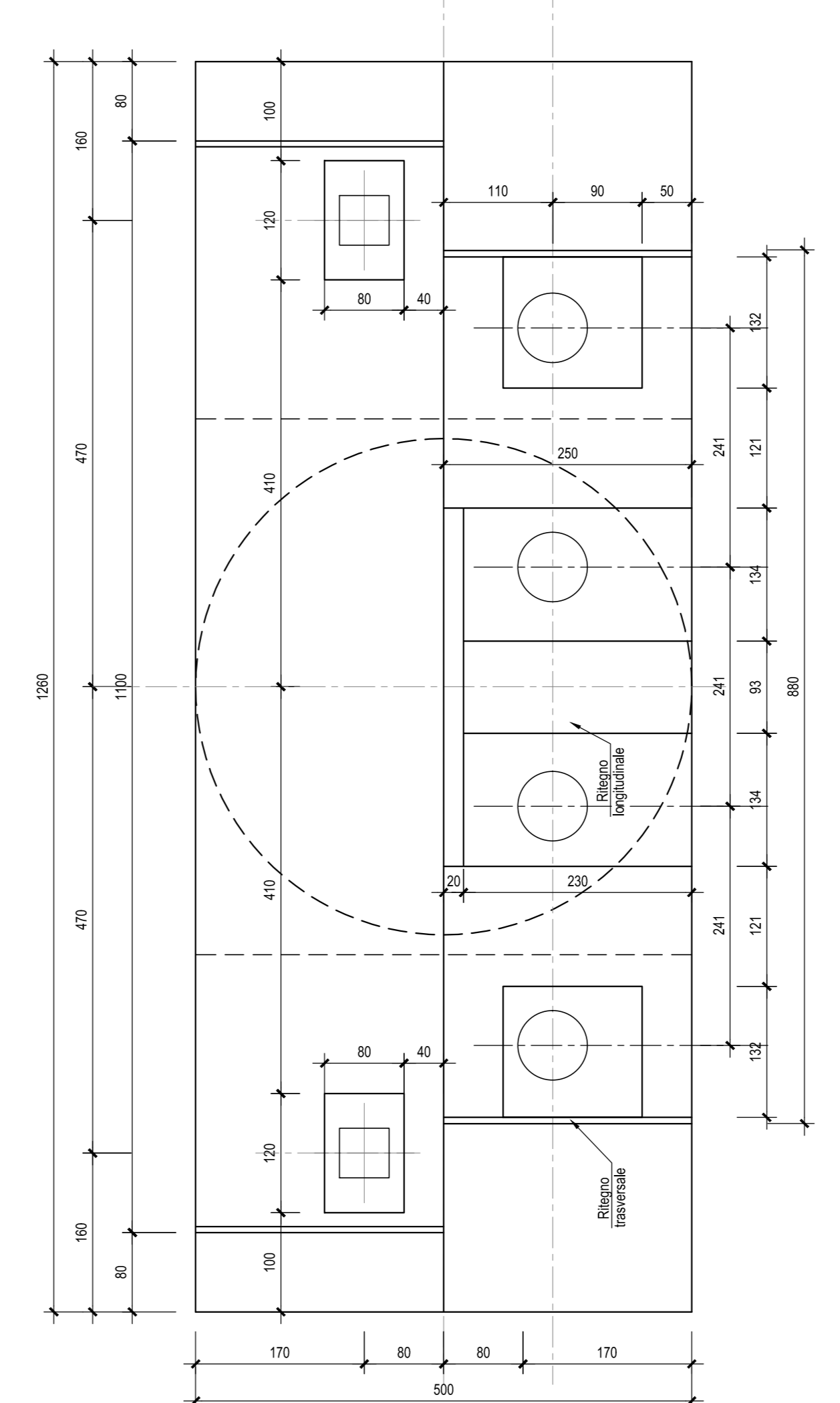
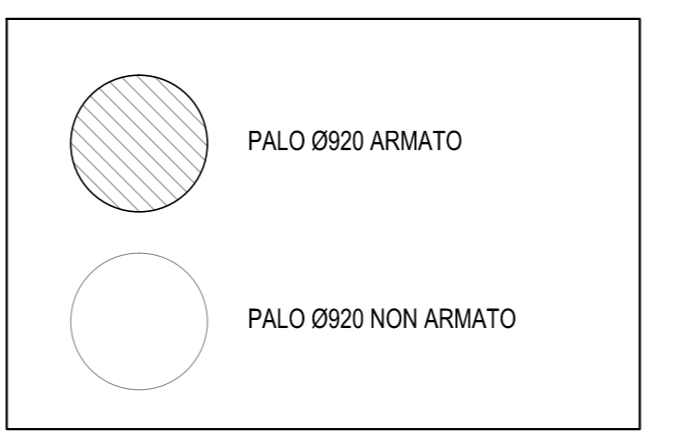
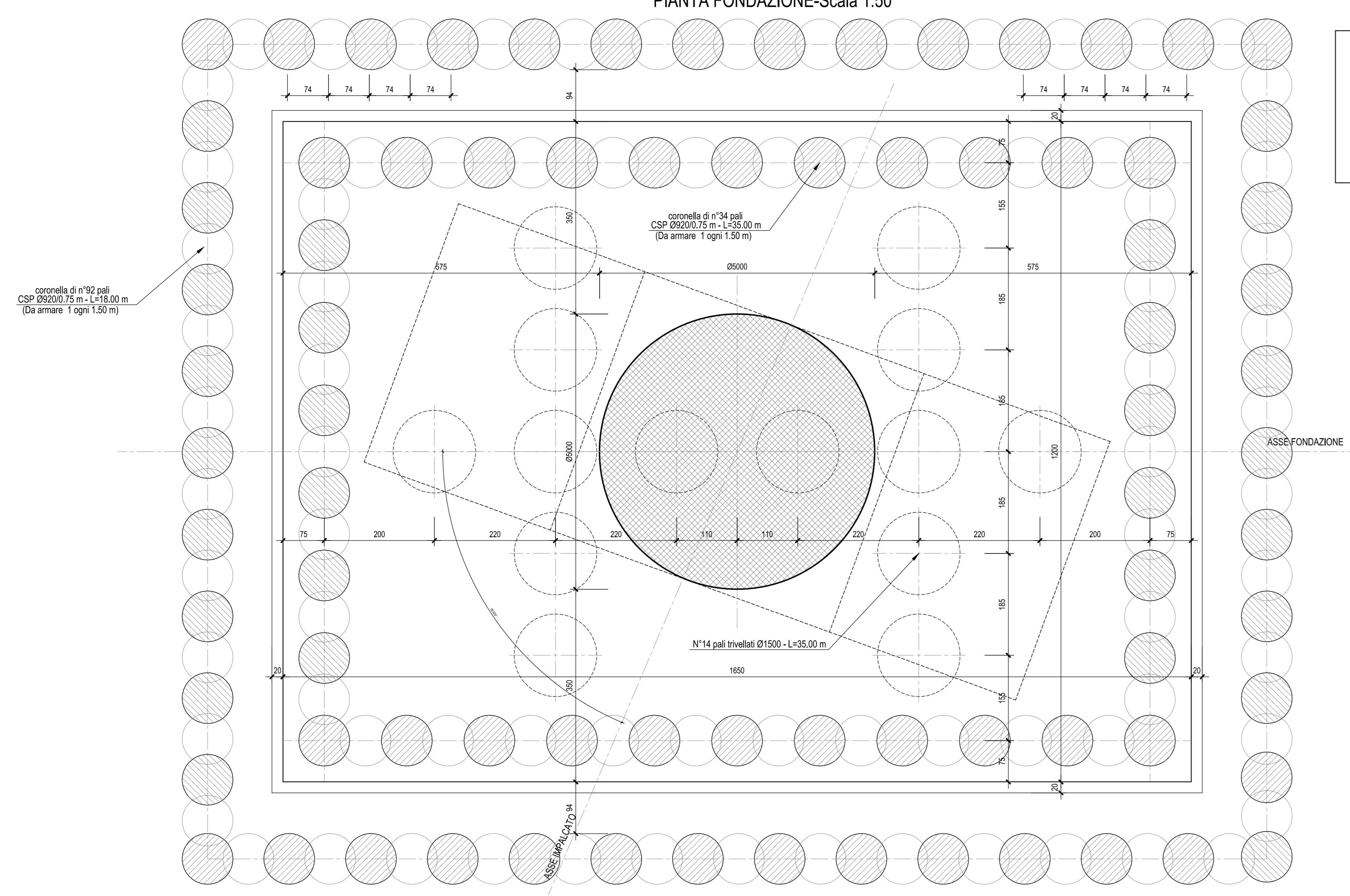


n.b. In sezione trasversale e sezione longitudinale la parte in elevazione della pila è sezionata lungo gli assi del pulvino, la parte in fondazione è sezionata lungo gli assi della fondazione.



PIANTA FONDAZIONE-Scala 1:50

PIANTA PULVINO-Scala 1:50



N.B.: Per dettagli sulle opere provvisionali, sul tappo di fondo e sull'emungimento della falda in fase di scavo si rimanda agli elaborati specifici.

N.B.: Per le parti in calcestruzzo delle pile e delle spalle dei Viadotti VI02 e VI06 è previsto un trattamento superficiale ottenuto mediante opportuna pigmentazione del getto (voce di tariffa FA.TV.A.3034.B)

N.B.: Per la tabella materiali e incidenze armature delle Opere Civili si rimanda all'elaborato LI0202 D78 RH OC0000 001

COMMITTENTE: **RFI** RETTE FERROVIARIE ITALIANE GRUPPO FERROVIE DELLO STATO ITALIANE

PROGETTAZIONE: **ITALFERR** GRUPPO FERROVIE DELLO STATO ITALIANE

INFRASTRUTTURE FERROVIARIE STRATEGICHE DEFINITE DALLA LEGGE OBIETTIVO N.443/01

U.O. INFRASTRUTTURE SUD

PROGETTO DEFINITIVO

LINEA PESCARA - BARI
RADDOPPIO DELLA TRATTA FERROVIARIA TERMOLI - LESINA
LOTTE 2 e 3 - RADDOPPIO TERMOLI - RIPALTA

Opere D'Arte Maggiori - Ponti e Viadotti Ferroviari
 VI06 da km 15+105.400 a km 15+910.400
 Carpenteria Pila P18 (fondazione tipo "4")

SCALA: **1:50**

Rev.	Descrizione	Redatto	Data	Verificato	Data	Approvato	Data	Autorizzato Data
A	Emissione Esecutiva	M. Perino	Ottobre 2016	G. Giustolisi	Ottobre 2016	B. Bianchi	Ottobre 2016	D. Tosti Aprile 2018
B	Emissione Esecutiva	M. Perino	Aprile 2019	G. Giustolisi	Aprile 2019	B. Bianchi	Aprile 2019	

File: LI0202D78BBVI0605005B.DWG n. Elab.: