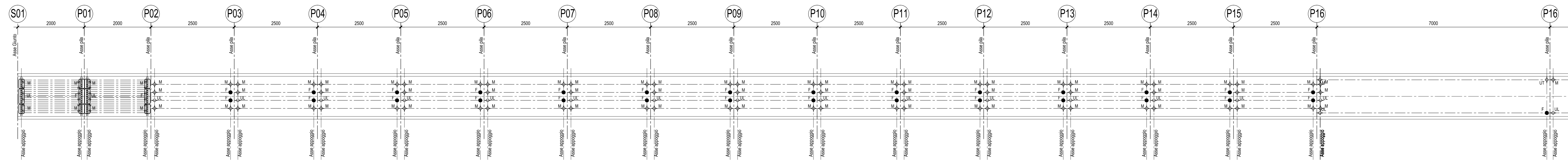
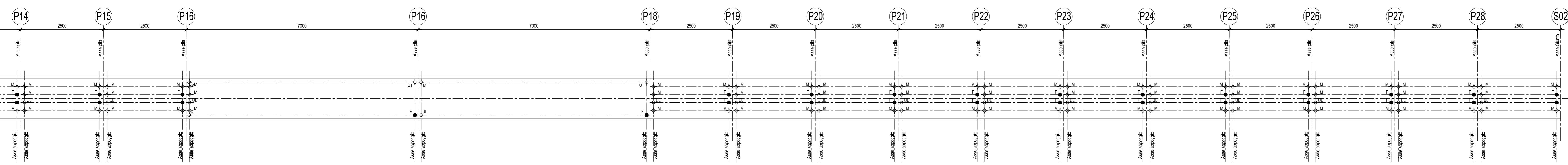


SCHEMA PLANIMETRICO DISPOSIZIONE APPARECCHI DI APOGGIO-Scala 1:500



SCHEMA PLANIMETRICO DISPOSIZIONE APPARECCHI DI APOGGIO-Scala 1:500



VI06 - Impalcato a maglia reticolare a vie inferiori 70,00 m						
FISSI		UNIDIR.		MULTI		GIUNTI
V. (kN)	H. (kN)	V. (kN)	H. (kN)	SCORRIMENTO	V. (kN)	ESCURSIONE
13915	10700	2549	5100	dlong.±200	13915	elong.±120

VI06 - Impalcato a travi incorporate 20,00 m						
FISSI		UNIDIR.		MULTI		GIUNTI
V. (kN)	H. (kN)	V. (kN)	H. (kN)	SCORRIMENTO	V. (kN)	ESCURSIONE
900	1290	900	620	dlong.±125	900	elong.±110

N.B.: Gli scarichi riportati in tabella si riferiscono alle azioni massime trasmesse agli appoggi: V allo SLU, H allo SLV.
Per le azioni concomitanti in combinazioni statiche e sismiche fare riferimento alle relazioni di calcolo specifiche.

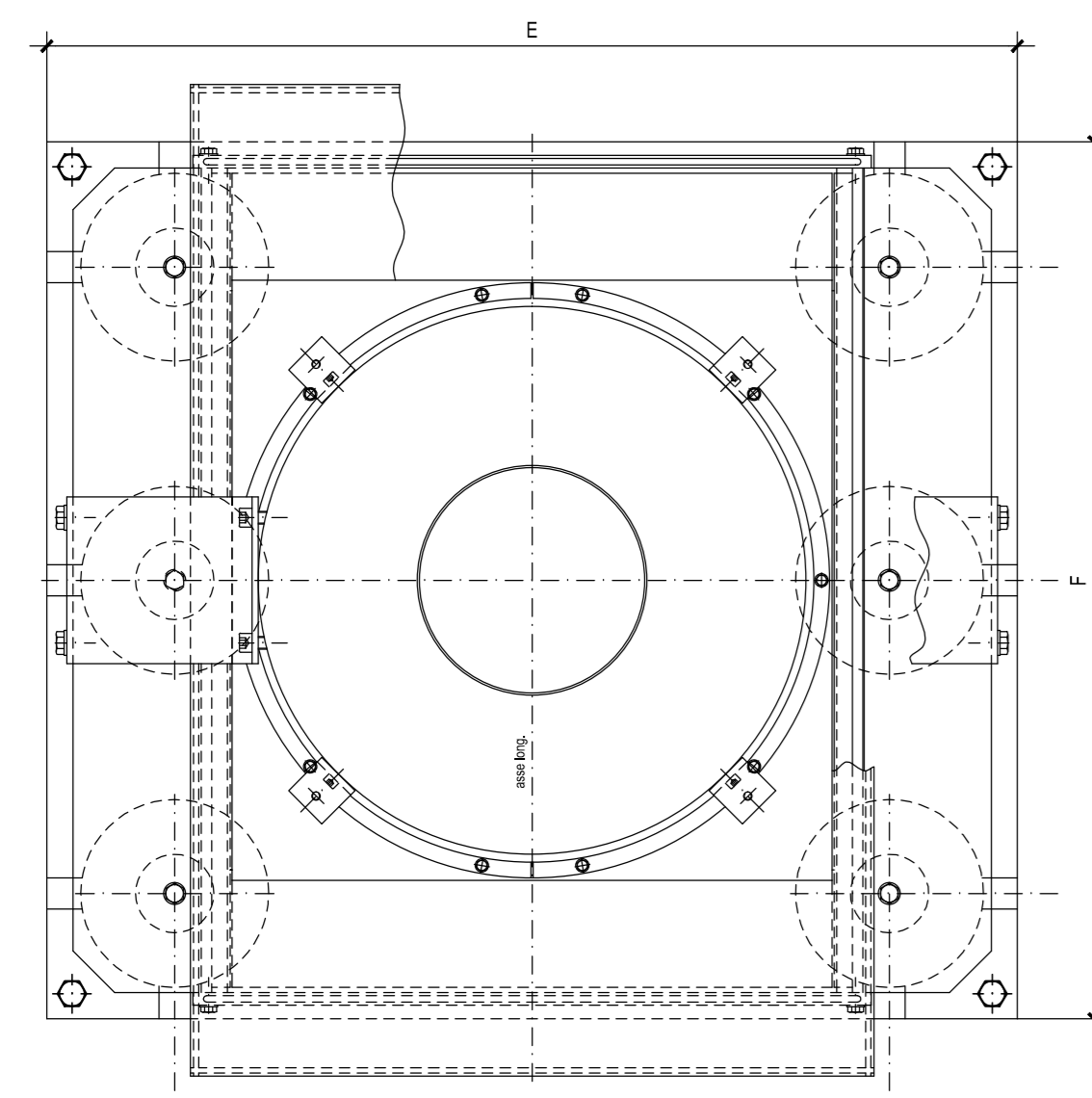
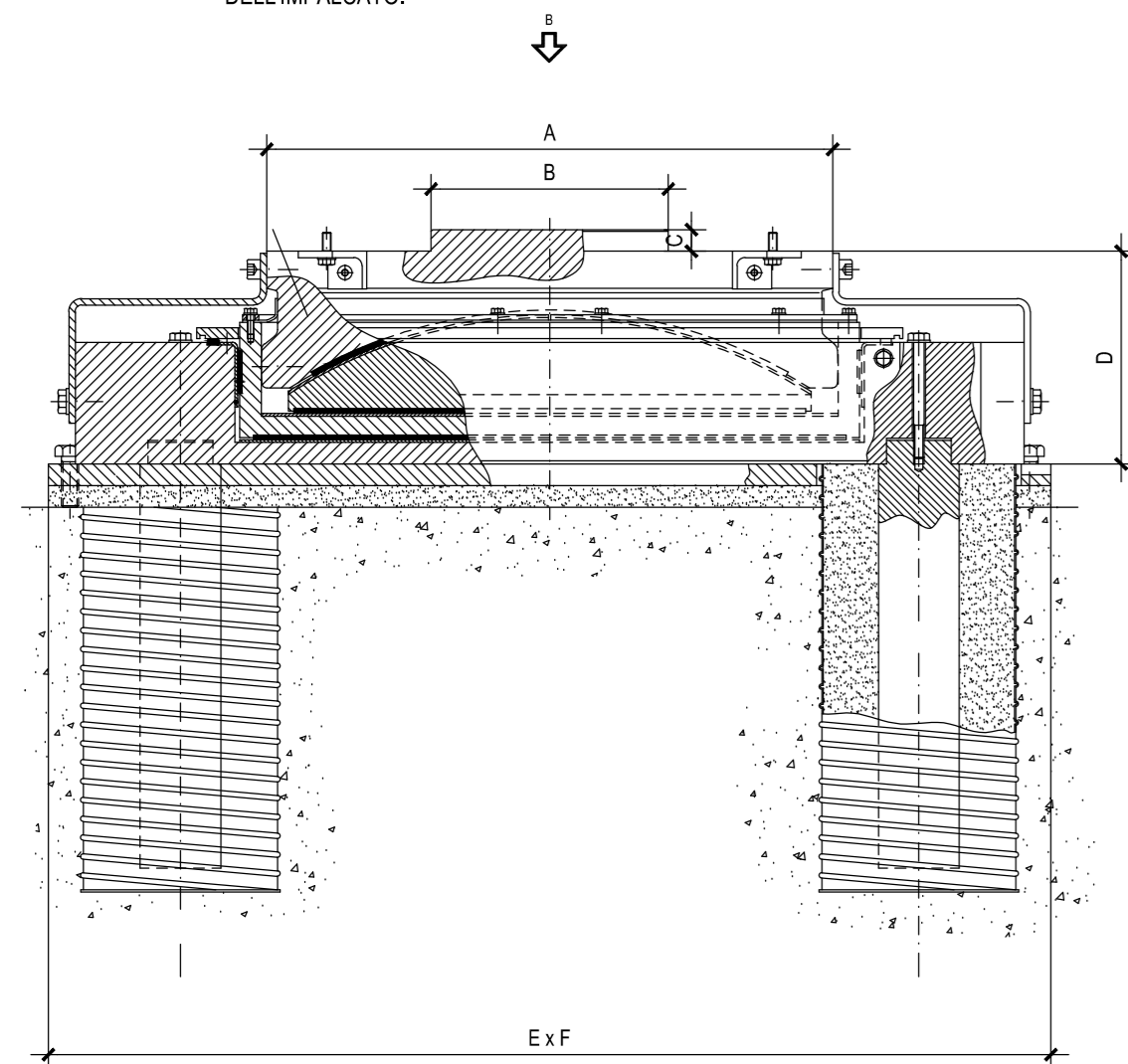
LEGENDA APOGGI

Appoggio Fisso o rigidità variabile (F)	
Appoggio Multidirezionale (M)	
Appoggio Unidirezionale (U)	

APPARECCHI DI APOGGIO IN ACCIAIO TEFLON, SFERICI, DIELETTRICI

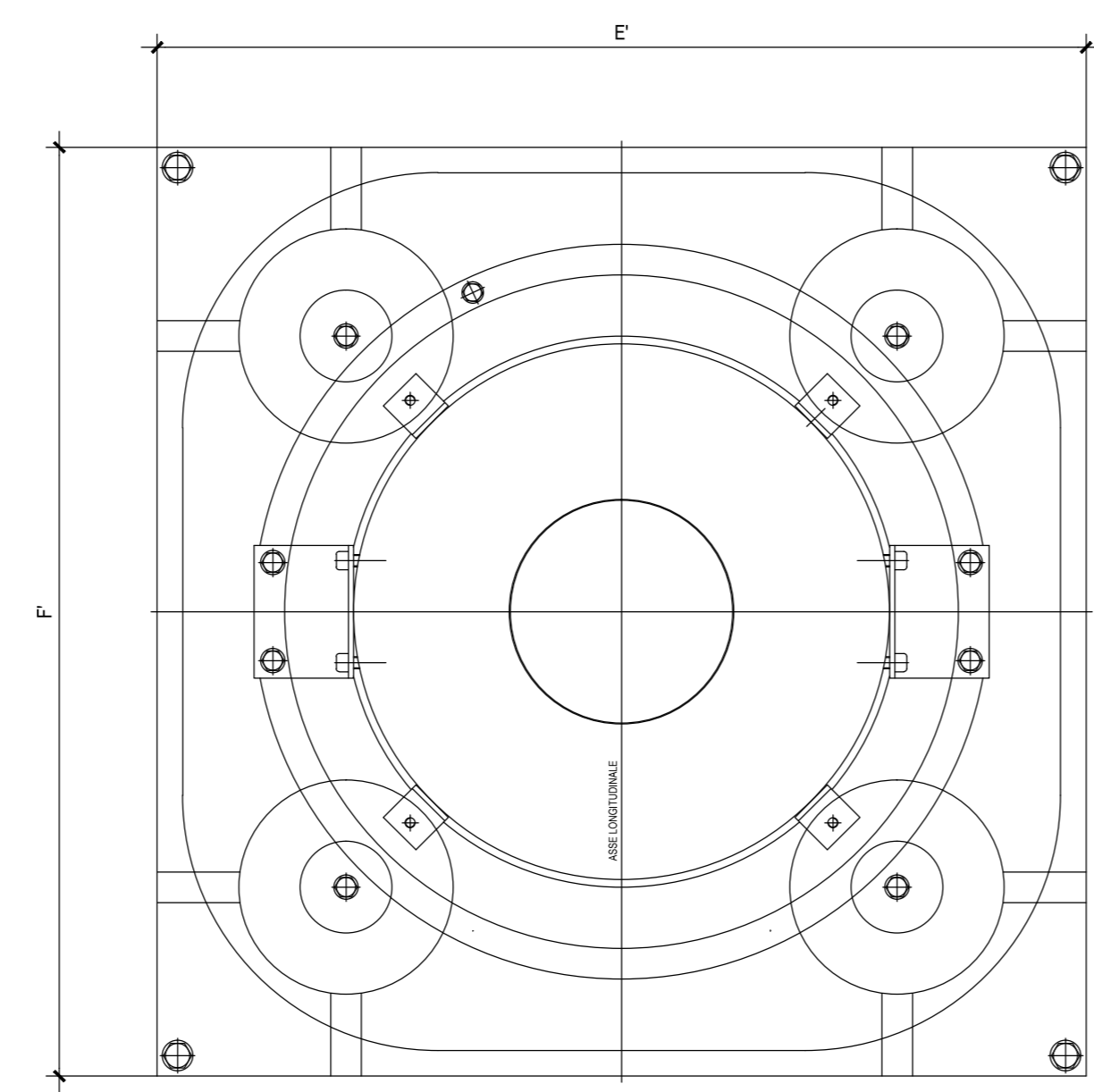
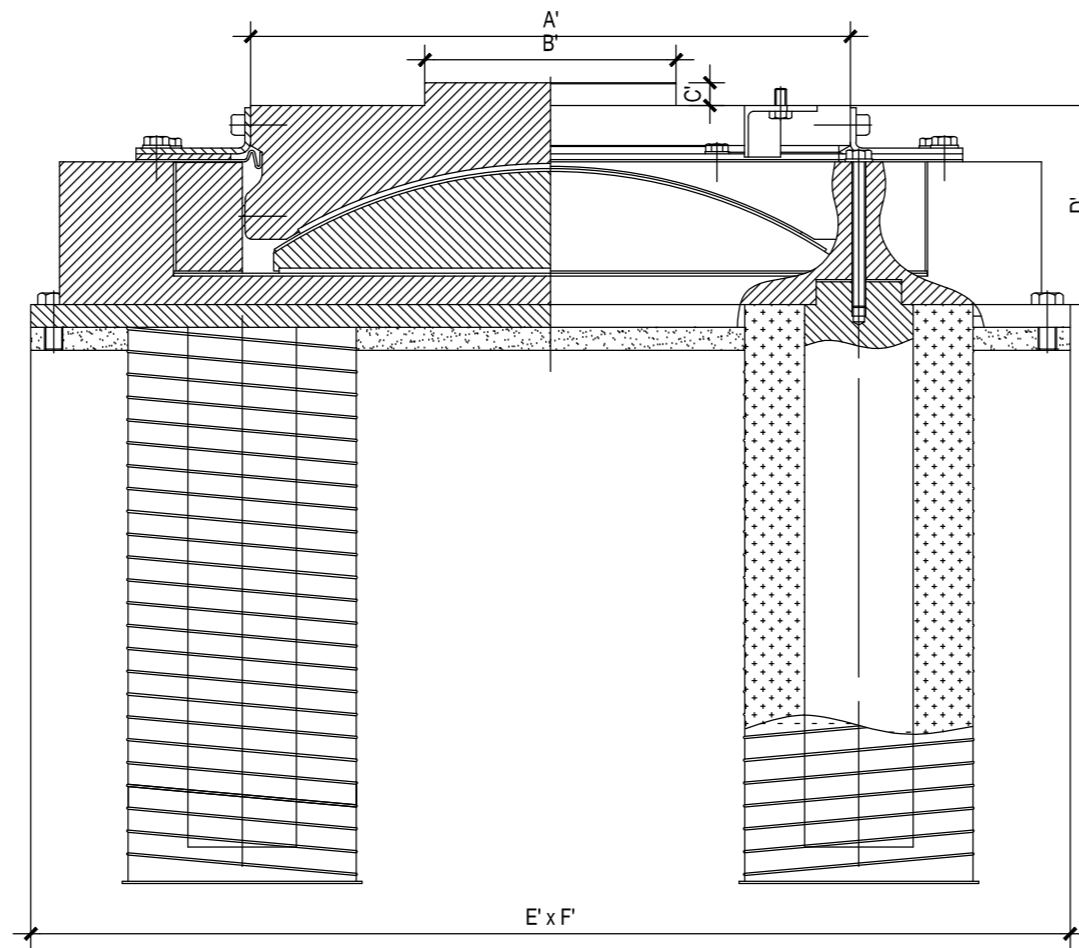
APOGGIO UNIDIREZIONALE

NOTA: LE CARATTERISTICHE DI RESILIENZA DI TUTTI I MATERIALI METALLICI ADOTTATI DOVRANNO ESSERE COMPATIBILI CON LA TEMPERATURA MINIMA DI ESERCIZIO DELL'IMPALCATO.



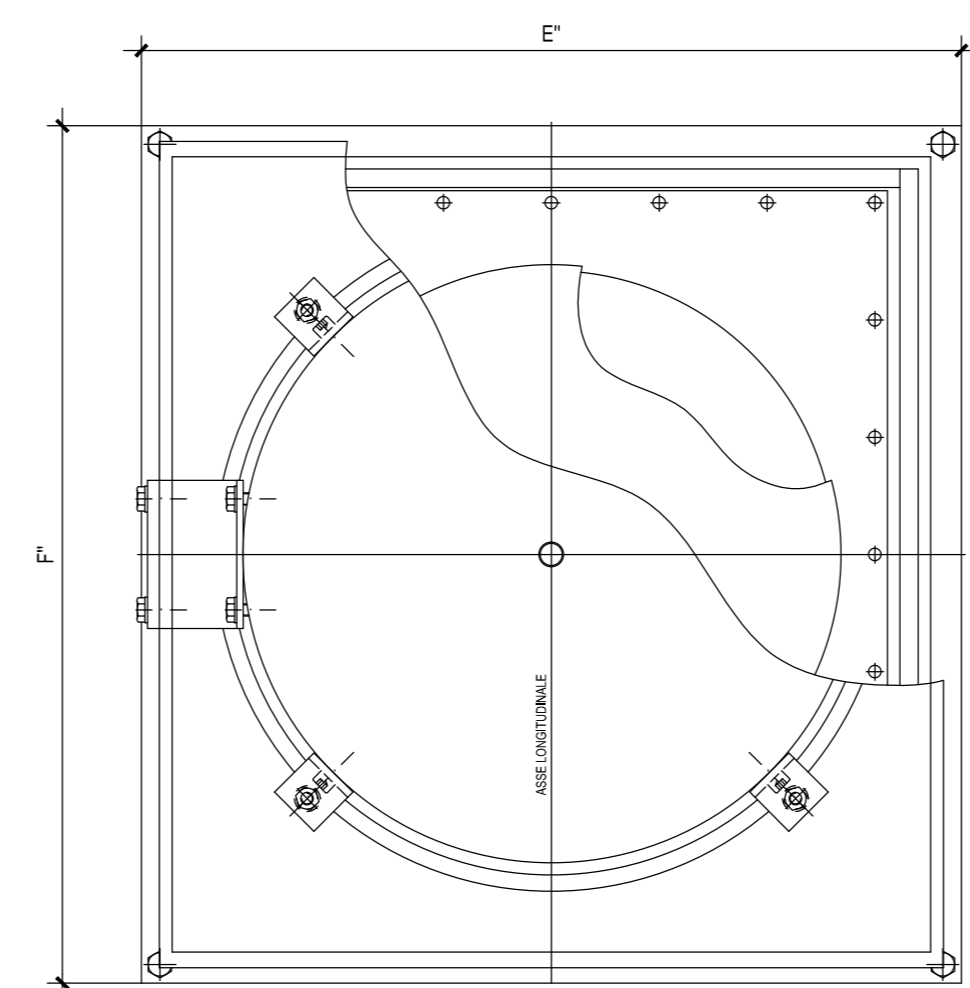
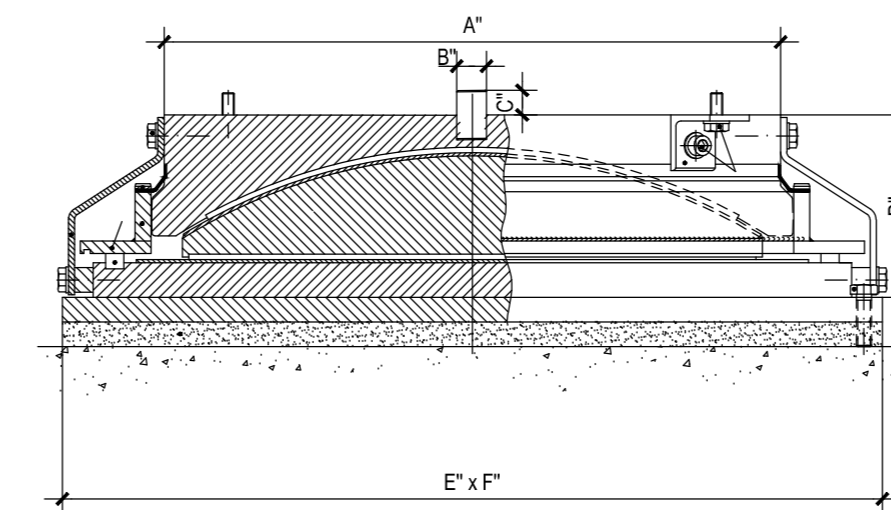
APOGGIO FISSO

NOTA: LE CARATTERISTICHE DI RESILIENZA DI TUTTI I MATERIALI METALLICI ADOTTATI DOVRANNO ESSERE COMPATIBILI CON LA TEMPERATURA MINIMA DI ESERCIZIO DELL'IMPALCATO.

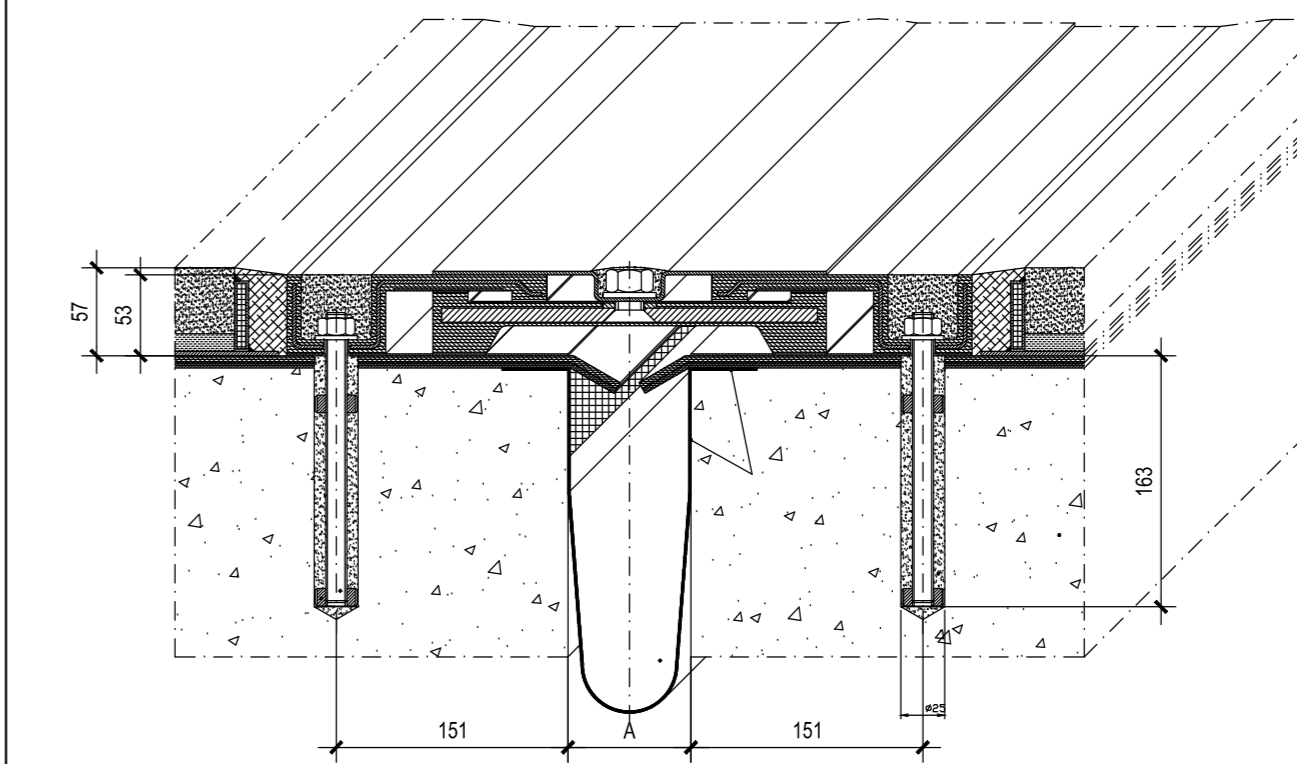


APOGGIO MOBILE

NOTA: LE CARATTERISTICHE DI RESILIENZA DI TUTTI I MATERIALI METALLICI ADOTTATI DOVRANNO ESSERE COMPATIBILI CON LA TEMPERATURA MINIMA DI ESERCIZIO DELL'IMPALCATO.



GIUNTO



NOTA: LE CARATTERISTICHE DI RESILIENZA DI TUTTI I MATERIALI METALLICI ADOTTATI DOVRANNO ESSERE COMPATIBILI CON LA TEMPERATURA MINIMA DI ESERCIZIO DELL'IMPALCATO.

N.B.: Per la tipologia ed il dettaglio degli appoggi degli impalcato speciali a vie inferiori da 70 m si rimanda agli elaborati specifici.

N.B.: Per la tabella materiali e incidenze armature delle Opere Civili si rimanda all'elaborato LI0202 D78 RH OC0000 001

COMMITTENTE:

PROGETTAZIONE:

INFRASTRUTTURE FERROVIARIE STRATEGICHE DEFINITE DALLA LEGGE OBIETTIVO N.443/01

U.O. INFRASTRUTTURE SUD

PROGETTO DEFINITIVO

LINEA PESCARA - BARI
RADDOPPIO DELLA TRATTA FERROVIARIA TERMOLI - LESINA
LOTTE 2 e 3 - RADDOPPIO TERMOLI - RIPALTA

Opere D'Arte Maggiori - Ponti e Viadotti Ferroviari
VI06 da km 15+105,400 a km 15+910,400
Pianta apparecchi di appoggio e giunti

SCALA: **Varie**

Rev.	Descrizione	Redatto	Data	Verificato	Data	Approvato	Data	Autorizzato Data
A	Emissione Esecutiva	M. Perino	Ottobre 2016	G. Giubbio	Ottobre 2016	B. Bianchi	Ottobre 2016	D. Tosti Aprile 2018
B	Emissione Esecutiva	M. Perino	Aprile 2019	G. Giubbio	Aprile 2019	B. Bianchi	Aprile 2019	D. Tosti Aprile 2019

File: LI0202D78XVI0600001B.DWG