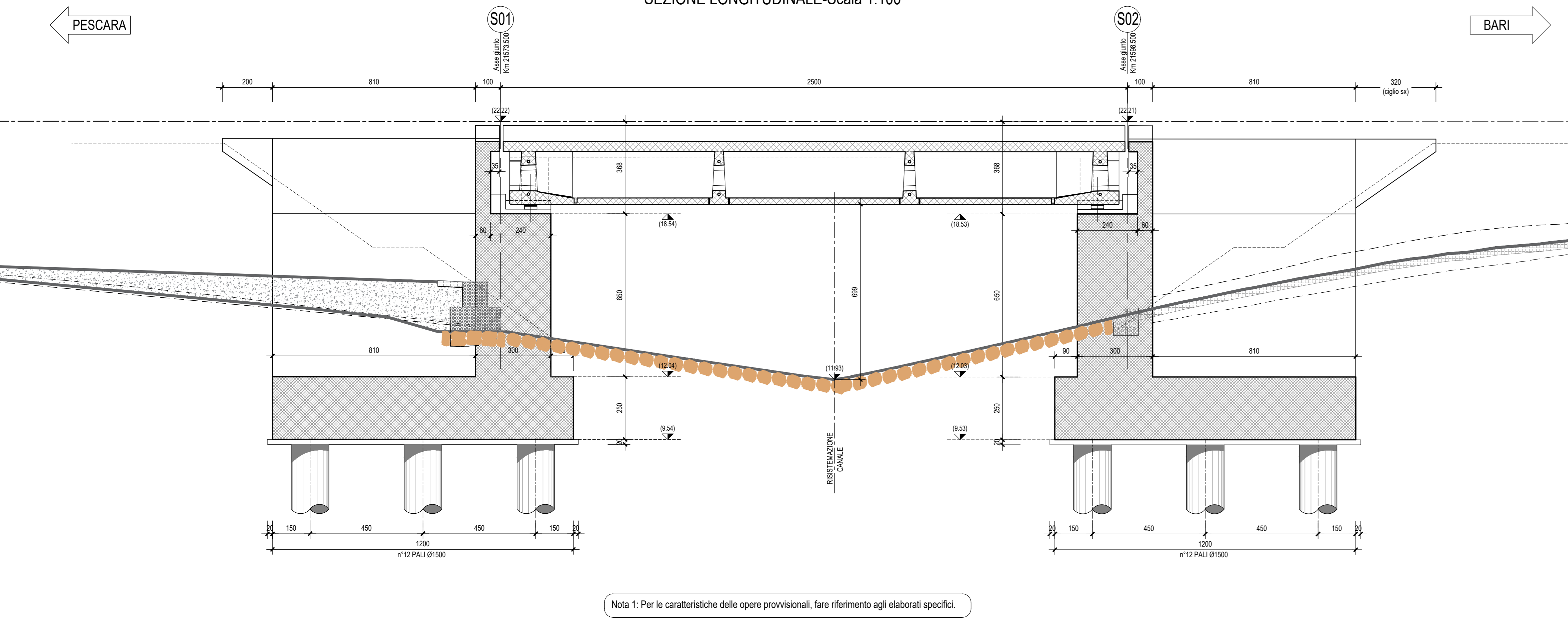
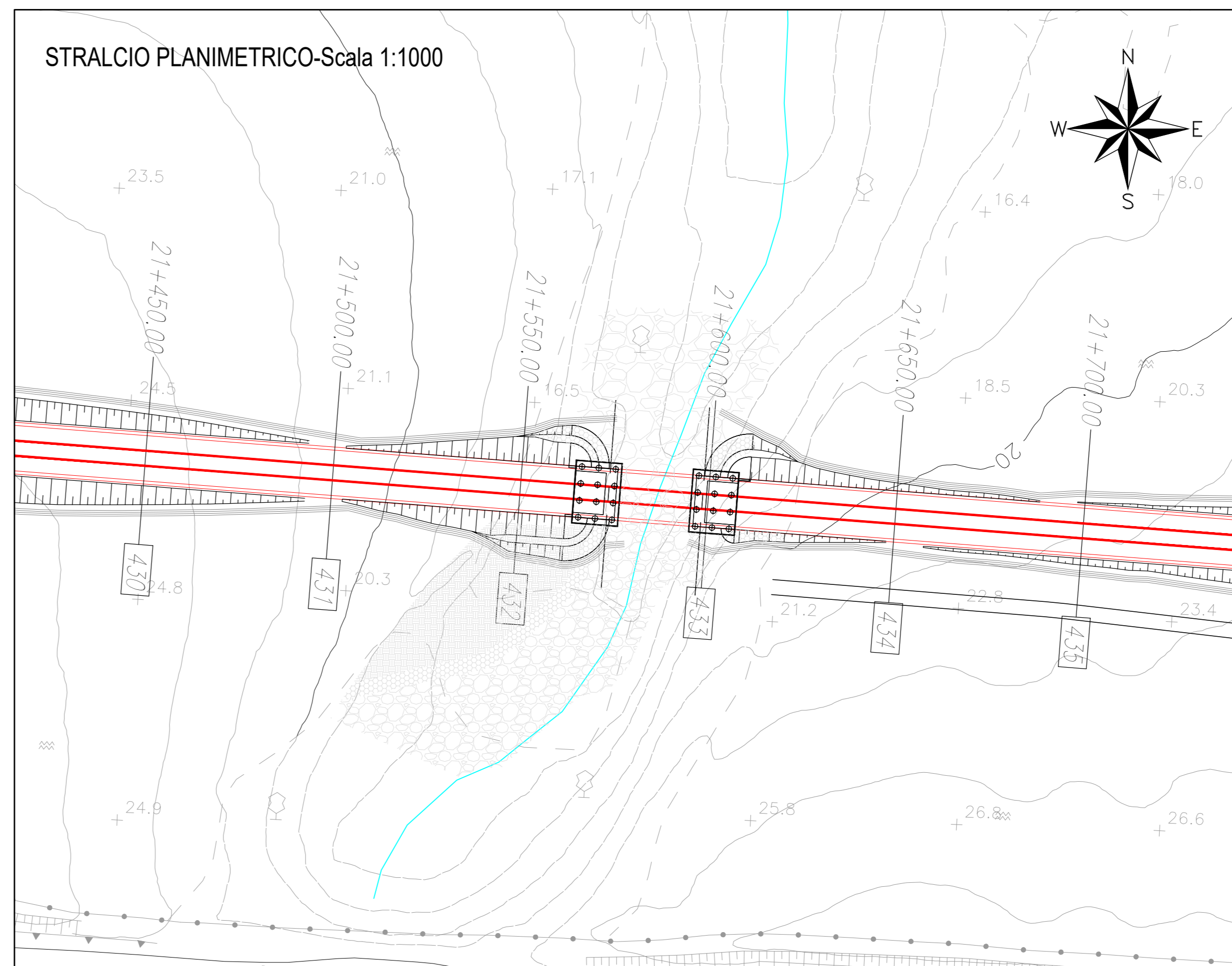


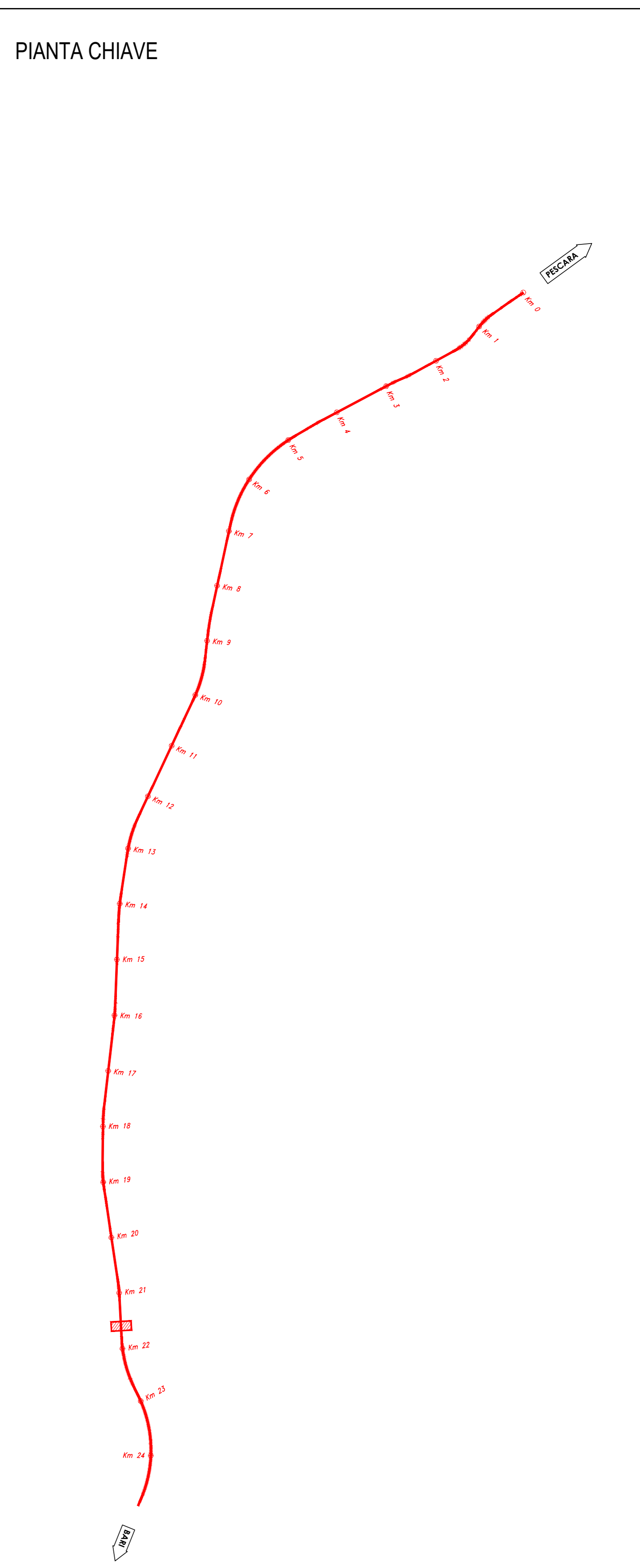
SEZIONE LONGITUDINALE-Scala 1:100



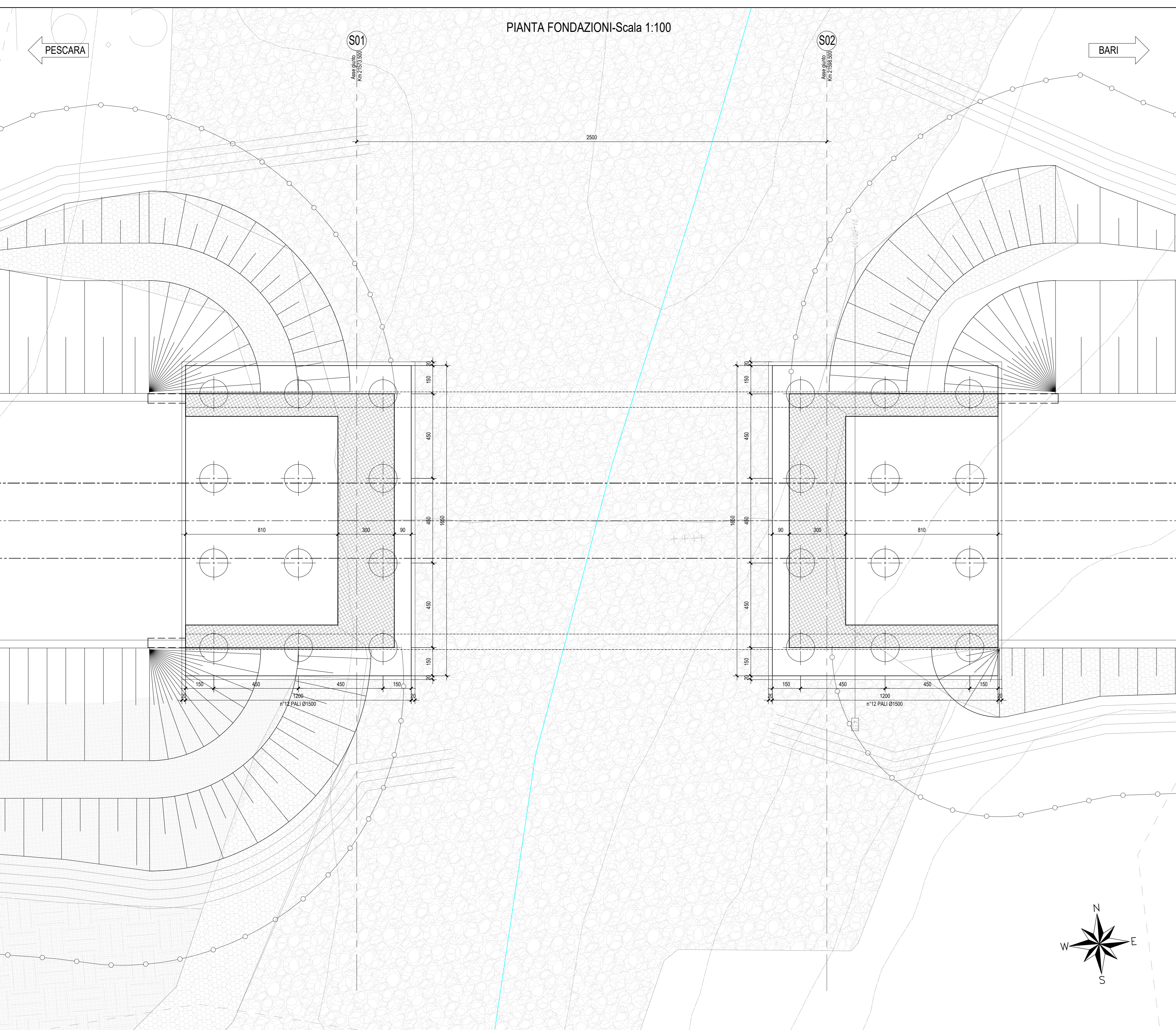
STRALCIO PLANIMETRICO-Scala 1:1000



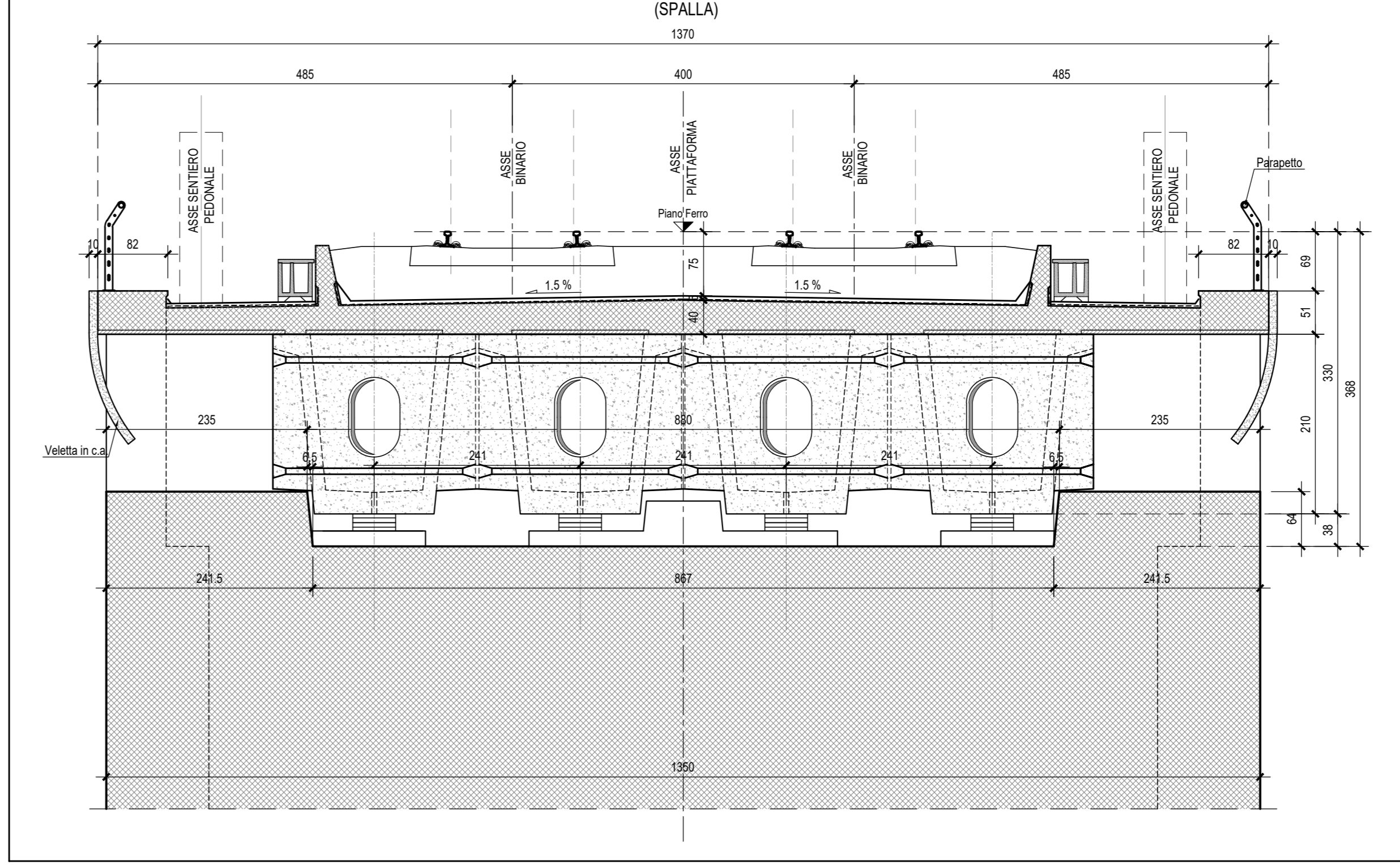
PIANTA CHIAVE



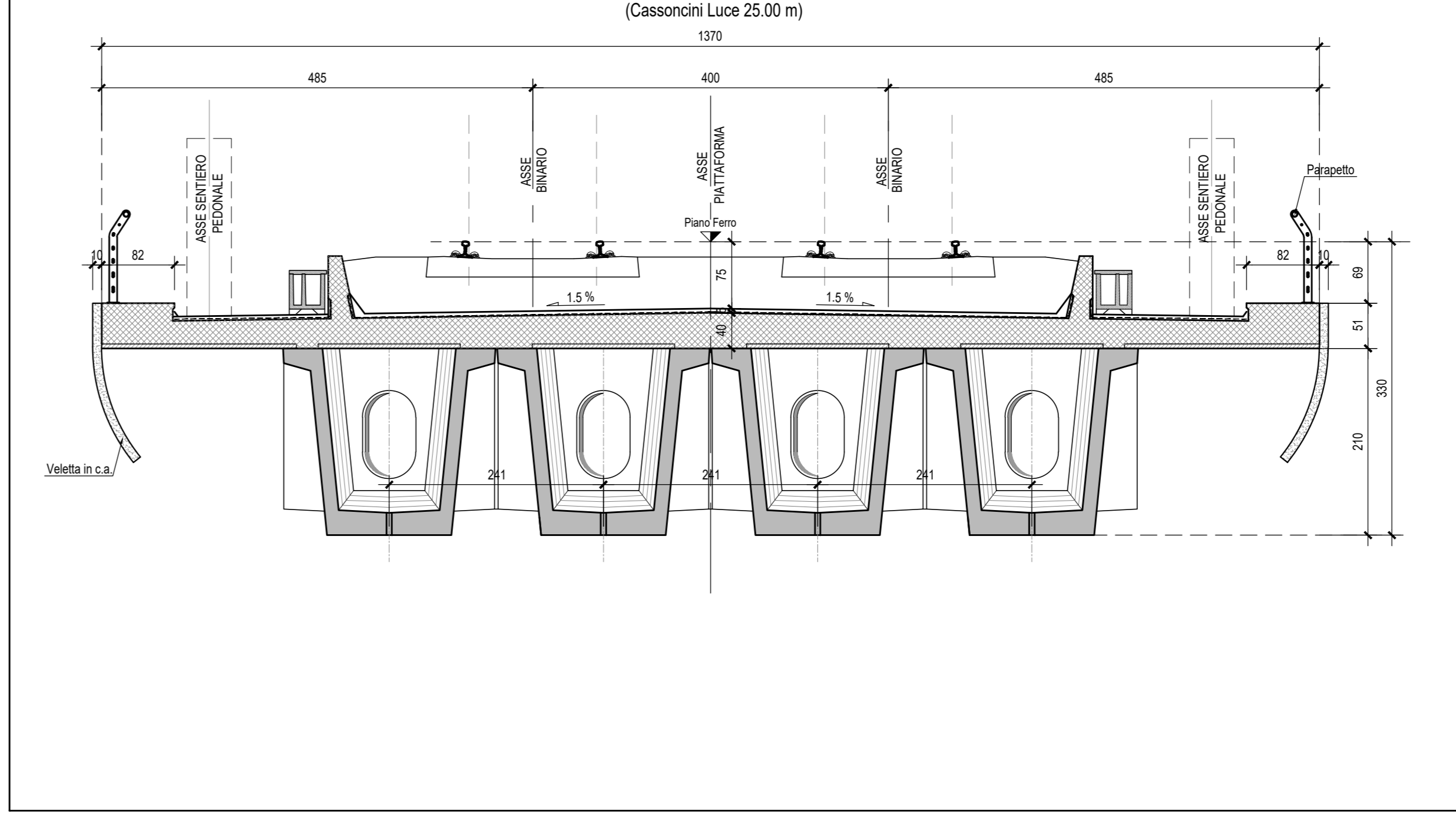
PIANTA FONDAZIONI-Scala 1:100



SEZIONE TIPO IN ASSE APPOGGIO-Scala 1:50



SEZIONE TIPO IN CAMPATA-Scala 1:50



N.B.: Per la tabella materiali e incidenze armature delle Opere Civili si rimanda all'elaborato LI0202 D78 RH OC0000 001

COMMITTENTE:
RFI
 RETE FERROVIARIA ITALIANA
 GRUPPO FERROVIE DELLO STATO ITALIANE

PROGETTAZIONE:
ITALFERR
 GRUPPO FERROVIE DELLO STATO ITALIANE

**INFRASTRUTTURE FERROVIARIE STRATEGICHE DEFINITE DALLA LEGGE
 OBIETTIVO N.443/01**

U.O. INFRASTRUTTURE SUD

PROGETTO DEFINITIVO

LINEA PESCARA - BARI
RADDOPPIO DELLA TRATTA FERROVIARIA TERMOLI - LESINA
LOTTI 2 e 3 - RADDOPPIO TERMOLI - RIPALTA

Opere D'Arte Maggiori - Ponti e Viadotti Ferroviari
 V113 da km 21+573.500 a km21+589.500
 Pianta fondazione, sezione longitudinale e sezioni trasversali

SCALA:
 Varie

Rev.	Descrizione	Redatto	Data	Verificato	Data	Approvato	Data	Autorizzato Data
A	Emissione Esecutiva	M. Perro	Ottobre 2019	G. Guadagni	Ottobre 2019	B. Simeoli	Ottobre 2019	D. Tanti Aprile 2019
B	Emissione Esecutiva	M. Perro	Ottobre 2019	G. Guadagni	Ottobre 2019	B. Simeoli	Ottobre 2019	
C	Emissione Esecutiva	M. Perro	Aprile 2019	G. Guadagni	Aprile 2019	B. Simeoli	Aprile 2019	

COMMESSA LOTTO FASE ENTE TIPO DOC. OPERA/DISCIPLINA PROGR. REV.
L102 02 D 78 PZ V11300 001 C

File: LI0202D78PZV11300001C.DWG n. Elab.: