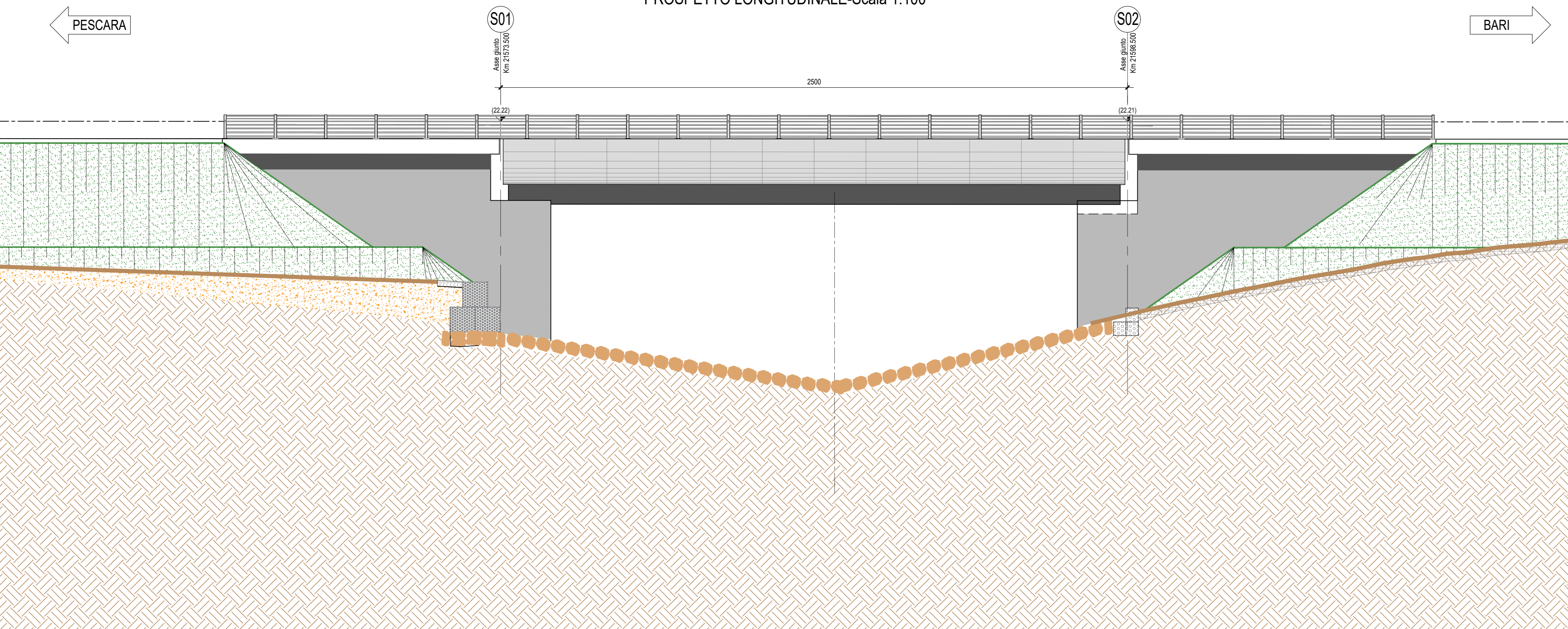
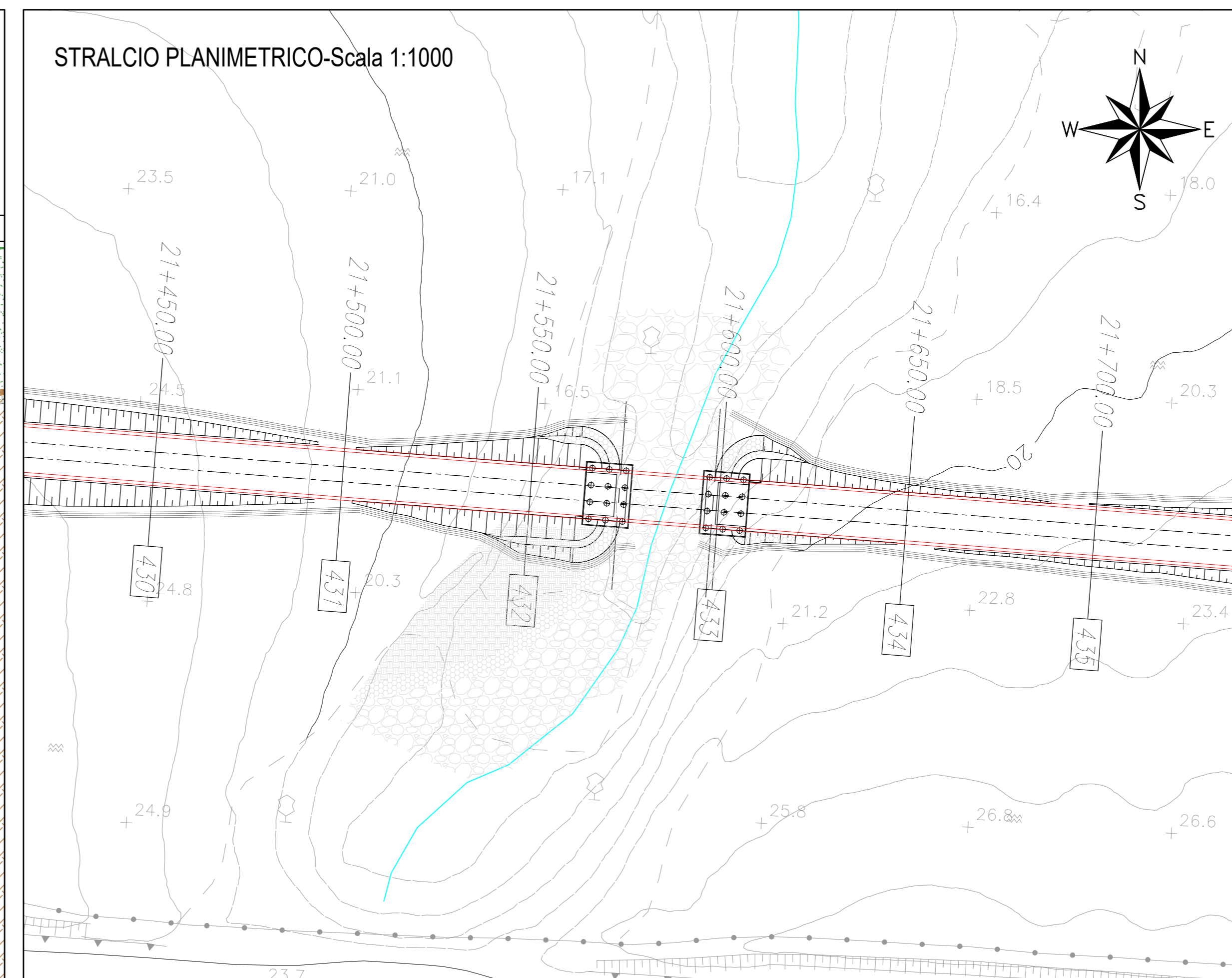


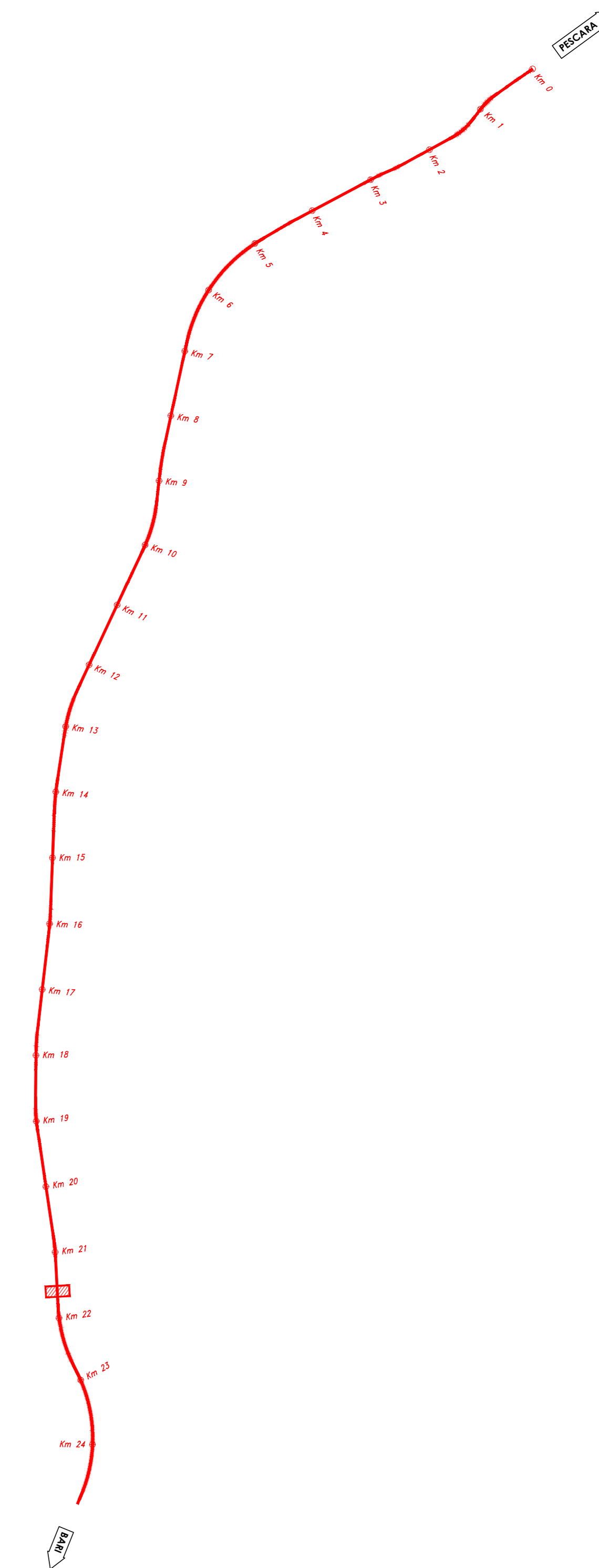
PROSPETTO LONGITUDINALE-Scala 1:100



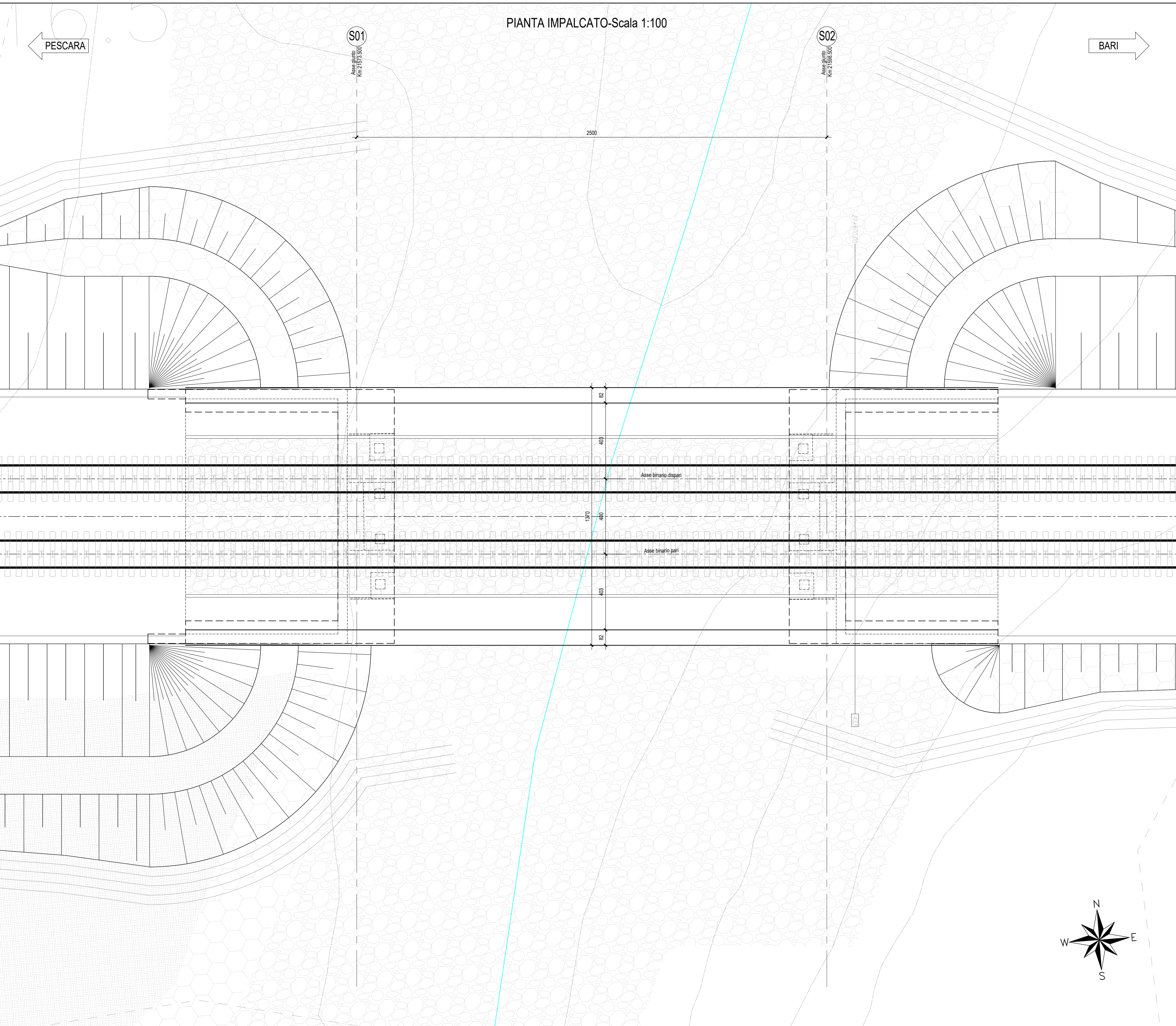
STRALCIO PLANIMETRICO-Scala 1:1000



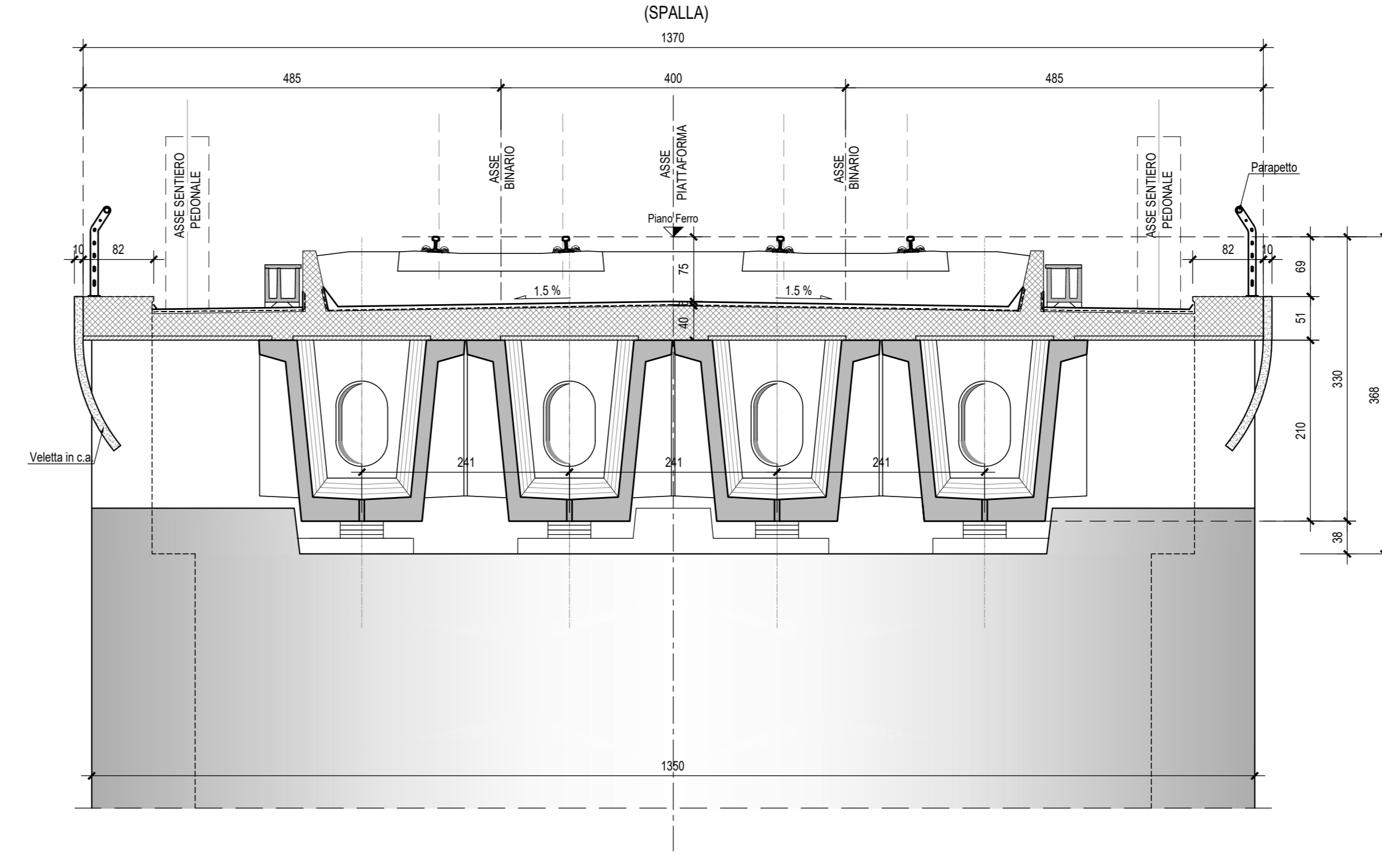
PIANTA CHIAVE



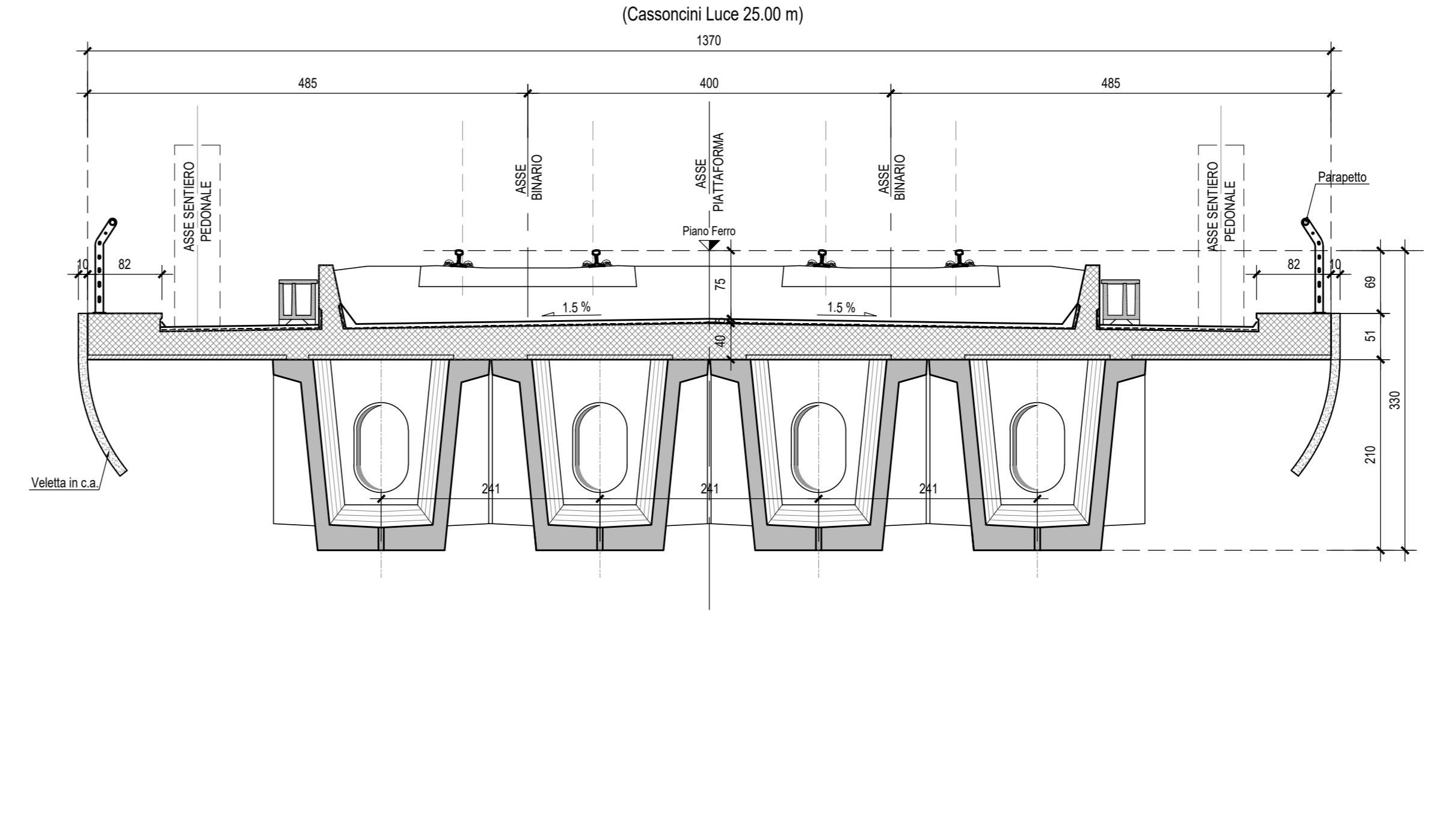
PIANTA IMPALCATO-Scala 1:100



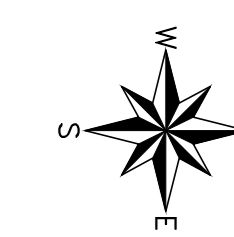
PROSPETTO TIPO APOGGIO-Scala 1:50



SEZIONE TIPO IN CAMPATA-Scala 1:50



N.B.: Per la tabella materiali e
incidenze armature delle
Opere Civili si rimanda all'elaborato
LI0202 D78 RH OC0000 001



COMMITTENTE:
RFI
Rete Ferroviaria Italiana
GRUPPO FERROVIE DELLO STATO ITALIANO

PROGETTAZIONE:
ITALFERR
GRUPPO FERROVIE DELLO STATO ITALIANO

**INFRASTRUTTURE FERROVIARIE STRATEGICHE DEFINITE DALLA LEGGE
OGGETTIVO N.443/01**

U.O. INFRASTRUTTURE SUD

PROGETTO DEFINITIVO

LINEA PESCARA - BARI
RADDOPPIO DELLA TRATTA FERROVIARIA TERMOLI - LESINA
LOTTI 2 e 3 - RADDOPPIO TERMOLI - RIPALTA
Opere D'Arte Maggiori - Ponti e Viadotti Ferroviari
V113 da km 21+573.500 a km21+589.500
Pianta impalcato e prospetto longitudinale

SCALA:
Varie

Rev.	Descrizione	Redatto	Data	Verificato	Data	Approvato	Data	Autorizzato Data
A	Emissione Esecutiva	M. Perro	Ottobre 2019	G. Guadagni	Ottobre 2019	B. Simeoli	Ottobre 2019	G. Turchi Aprile 2019
B	Emissione Esecutiva	M. Perro	Ottobre 2019	G. Guadagni	Ottobre 2019	B. Simeoli	Ottobre 2019	
C	Emissione Esecutiva	M. Perro	Aprile 2019	G. Guadagni	Aprile 2019	B. Simeoli	Aprile 2019	

File: LI0202D78PZV11300002C.DWG n. Elab.: