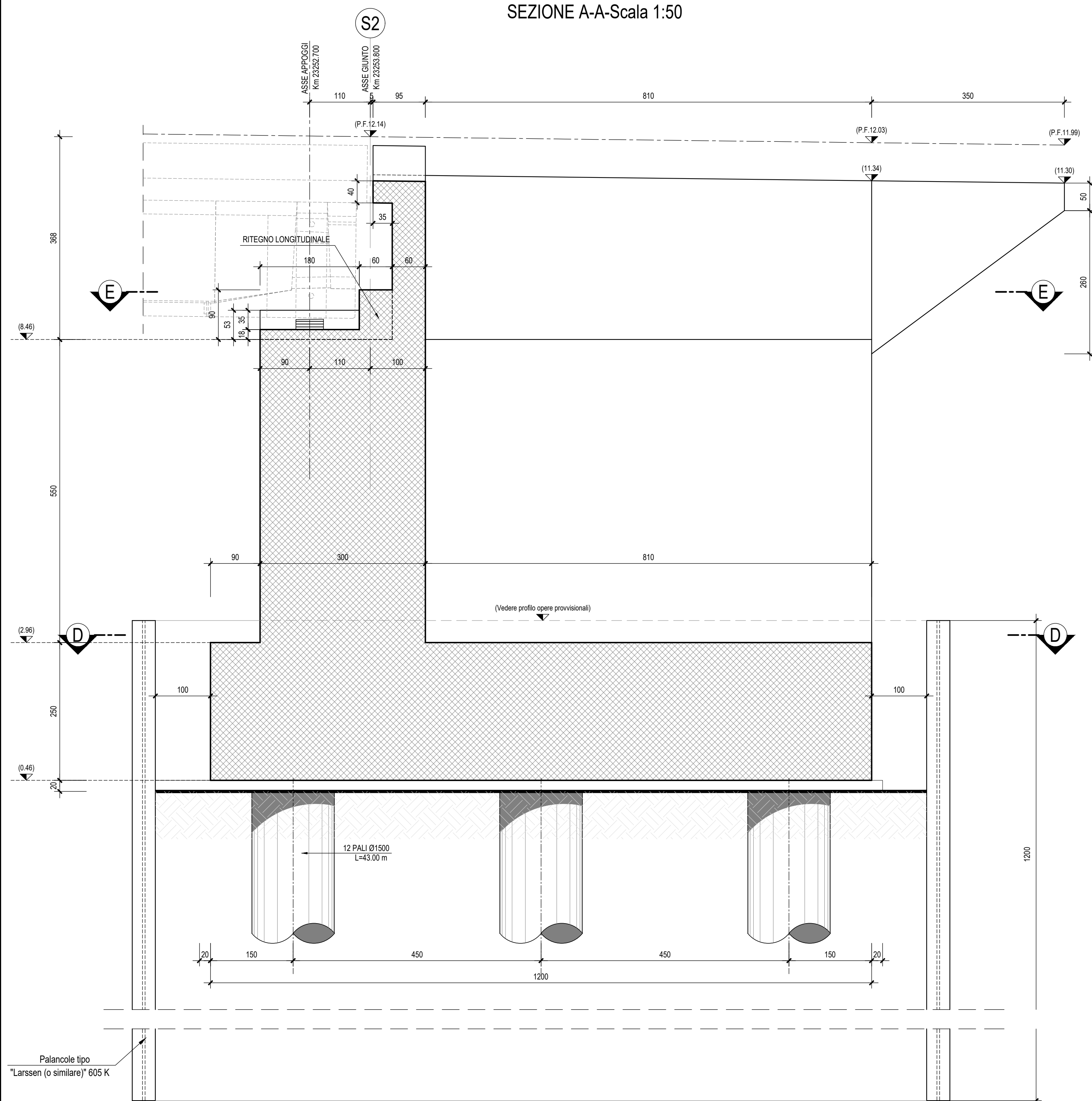
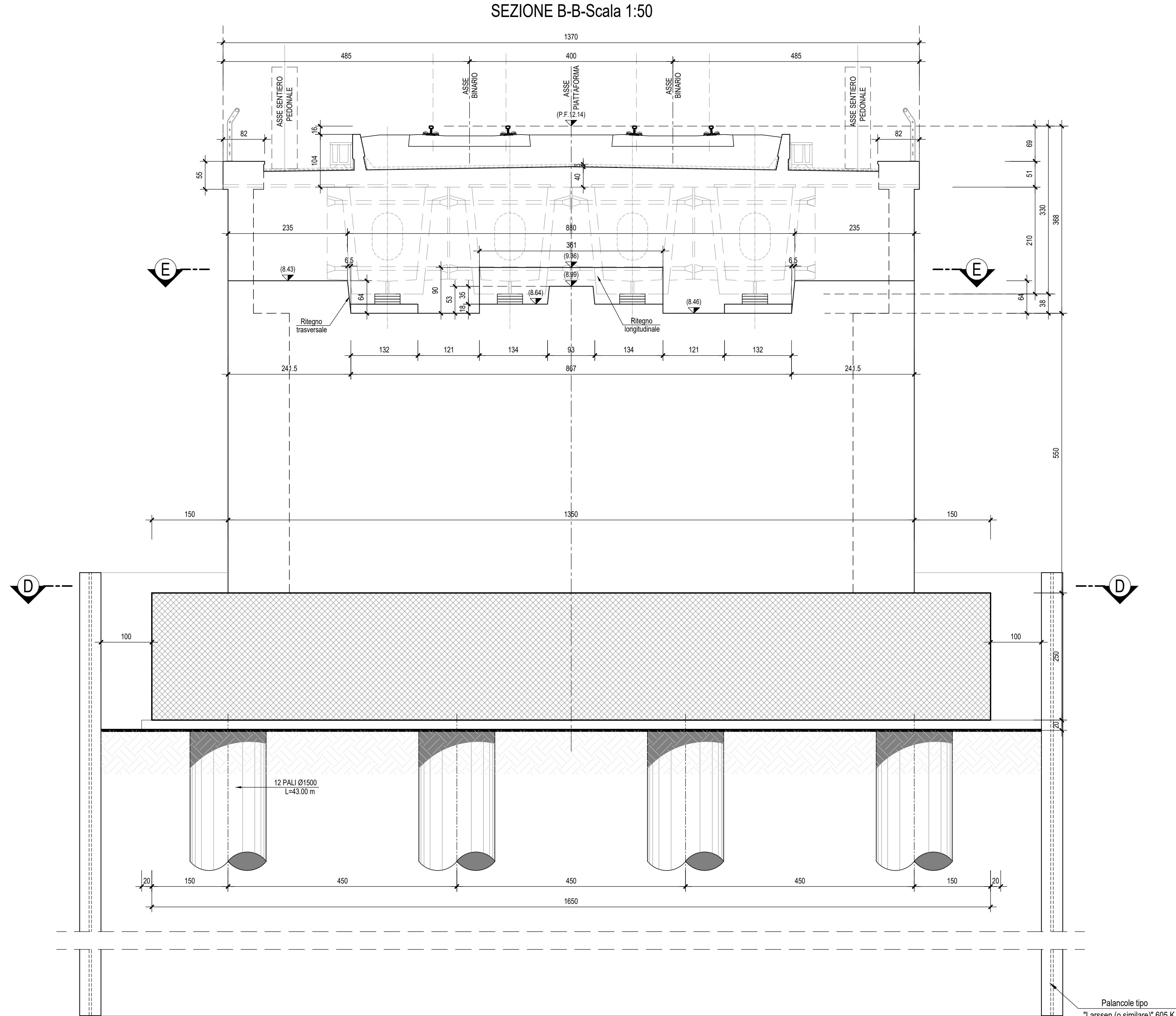


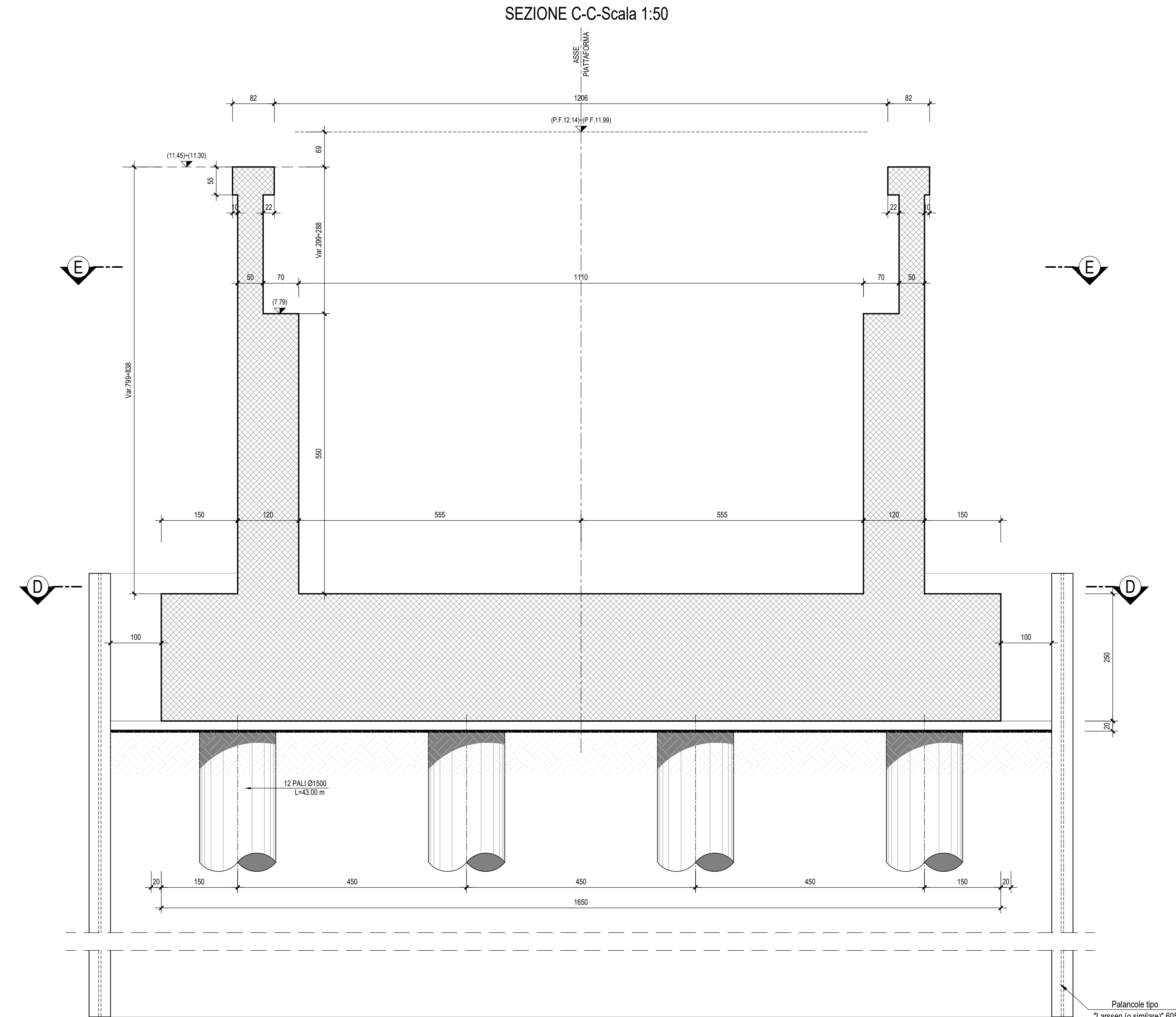
SEZIONE A-A-Scala 1:50



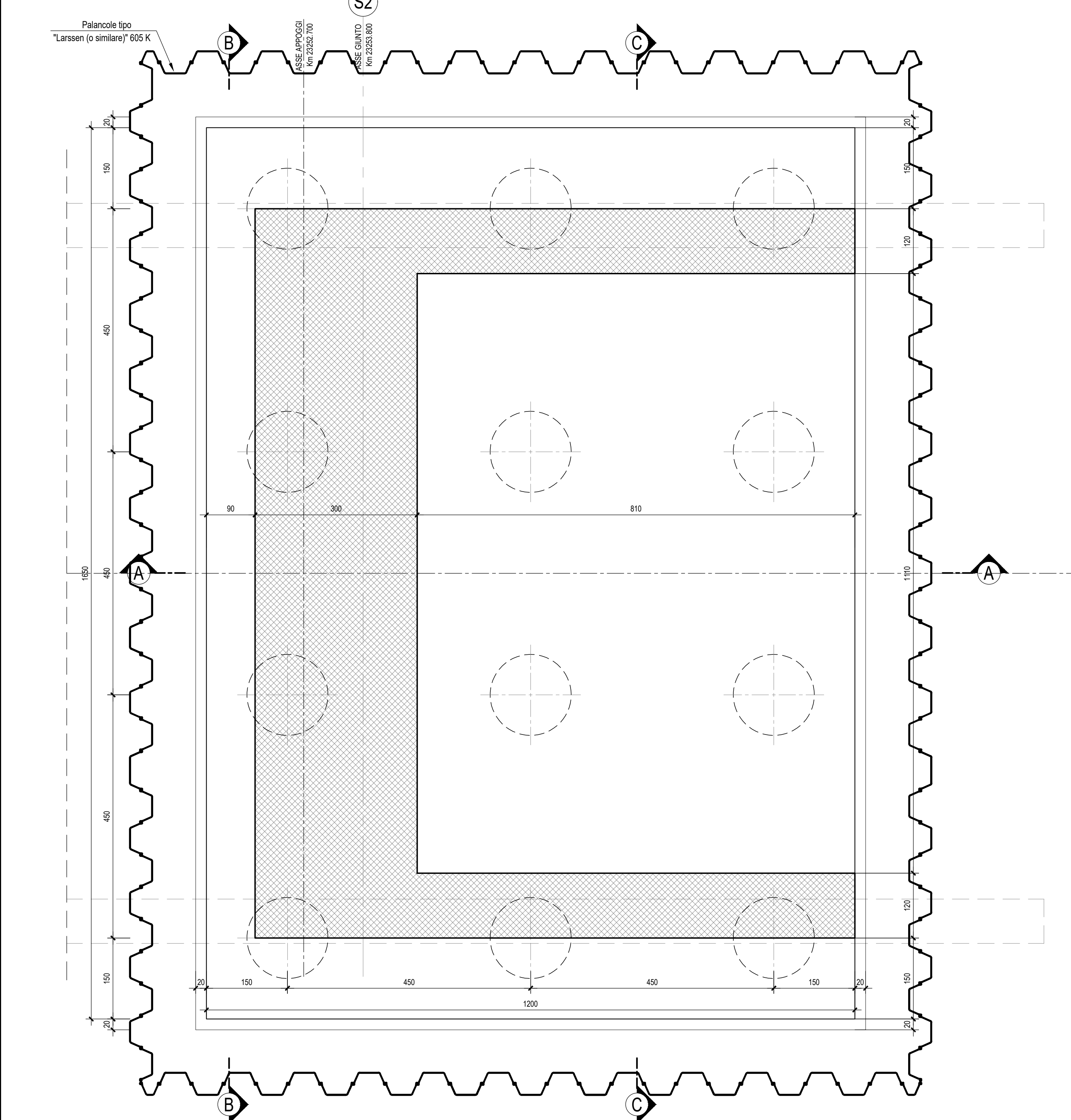
SEZIONE B-B-Scala 1:50



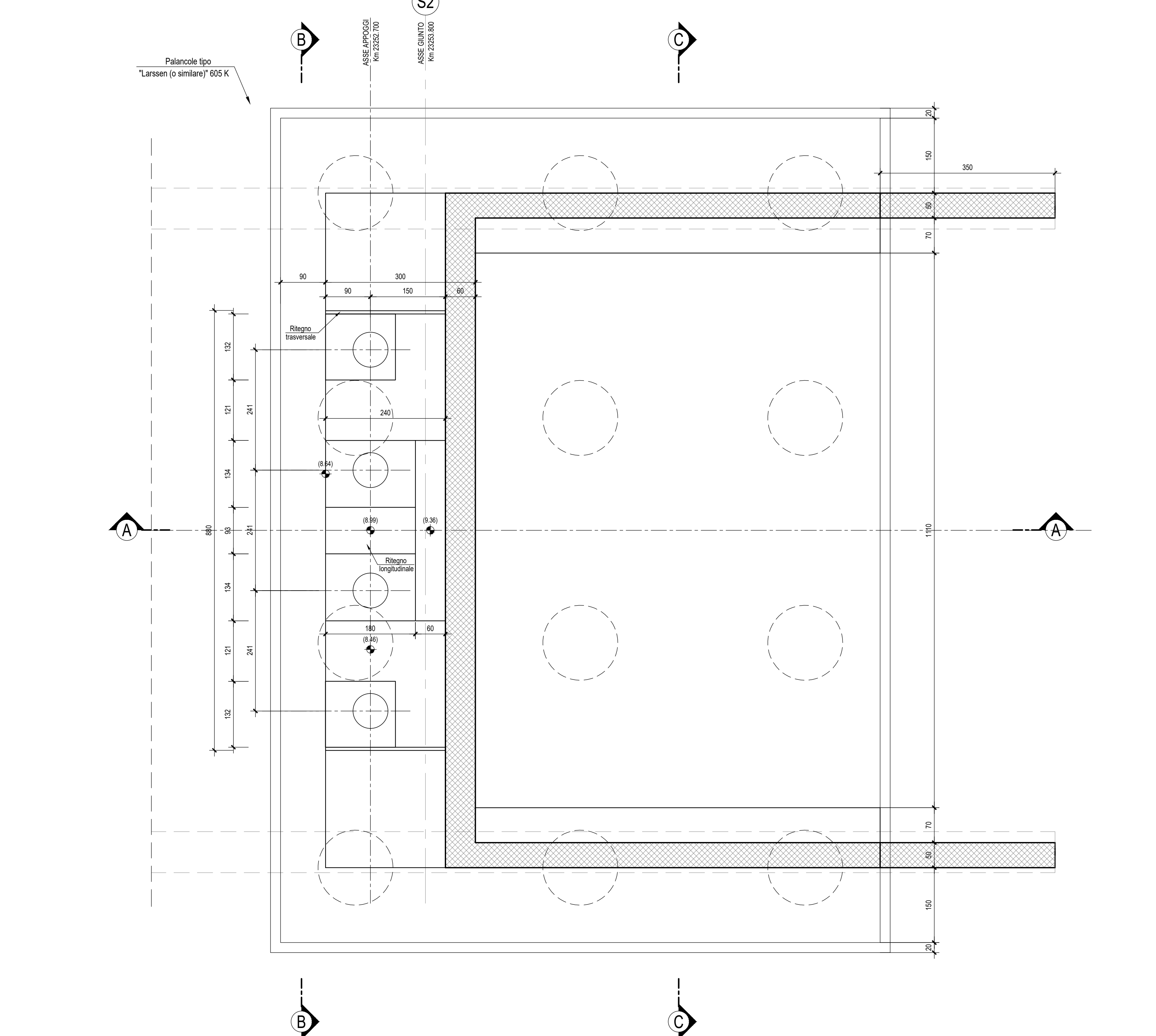
SEZIONE C-C-Scala 1:50



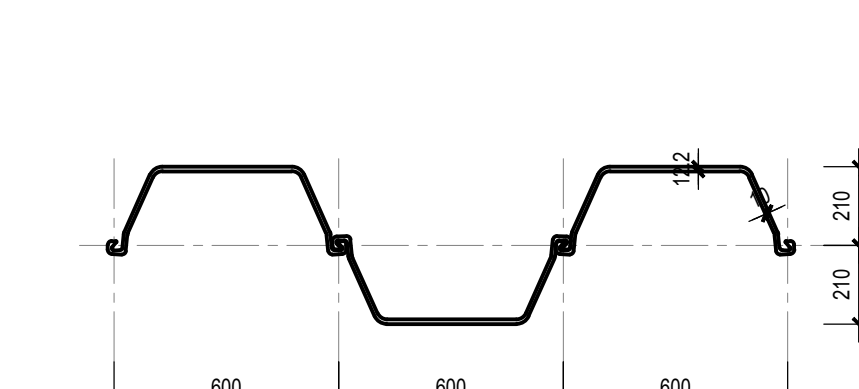
SEZIONE D-D-Scala 1:50



SEZIONE E-E-Scala 1:50



PARTICOLARE PALANCOLA-Scala 1:20



N.B.: Per dettagli sulle opere provvisionali, sul tappo di fondo e sull'emungimento della falda in fase di scavo si rimanda agli elaborati specifici.

N.B.: Per la zona di transizione spalla/rilevato ferroviario si rimanda all'elaborato LI0202 D78 BB IF0001 002

N.B.: Per la tabella materiali e incidenze armature delle Opere Civili si rimanda all'elaborato LI0202 D78 RH OC0000 001

COMMITTENTE: **RFI** INFRASTRUTTURE FERROVIARIE ITALIANE GRUPPO FERROVIE DELLO STATO ITALIANE

PROGETTAZIONE: **ITALFERR**

INFRASTRUTTURE FERROVIARIE STRATEGICHE DEFINITE DALLA LEGGE OBIETTIVO N.443/01

U.O. INFRASTRUTTURE SUD

PROGETTO DEFINITIVO

LINEA PESCARA - BARI  
RADDOPPIO DELLA TRATTA FERROVIARIA TERMOLI - LESINA  
LOTTI 2 e 3 - RADDOPPIO TERMOLI - RIPALTA

Opere D'Arte Maggiori - Ponti e Viadotti Ferroviari  
V15 - Viadotto Palude Capo D'Acqua da km 22+768.800 a km 23+253.800  
Carpenteria spalla S2

SCALA: 1:50

Rev.	Descrizione	Prodotto	Data	Verificato	Data	Approvato	Data	Autorizzato	Data
A	Emissione Definitiva	M. Piretti	Ottobre 2018	G. Ciavarella	Ottobre 2018	B. Scavini	Ottobre 2018	G. Piretti	Aprile 2019
B	Emissione Definitiva	M. Piretti	Aprile 2019	G. Ciavarella	Aprile 2019	B. Scavini	Aprile 2019	G. Piretti	Aprile 2019

File: LI0202D78BBV1504002B.DWG