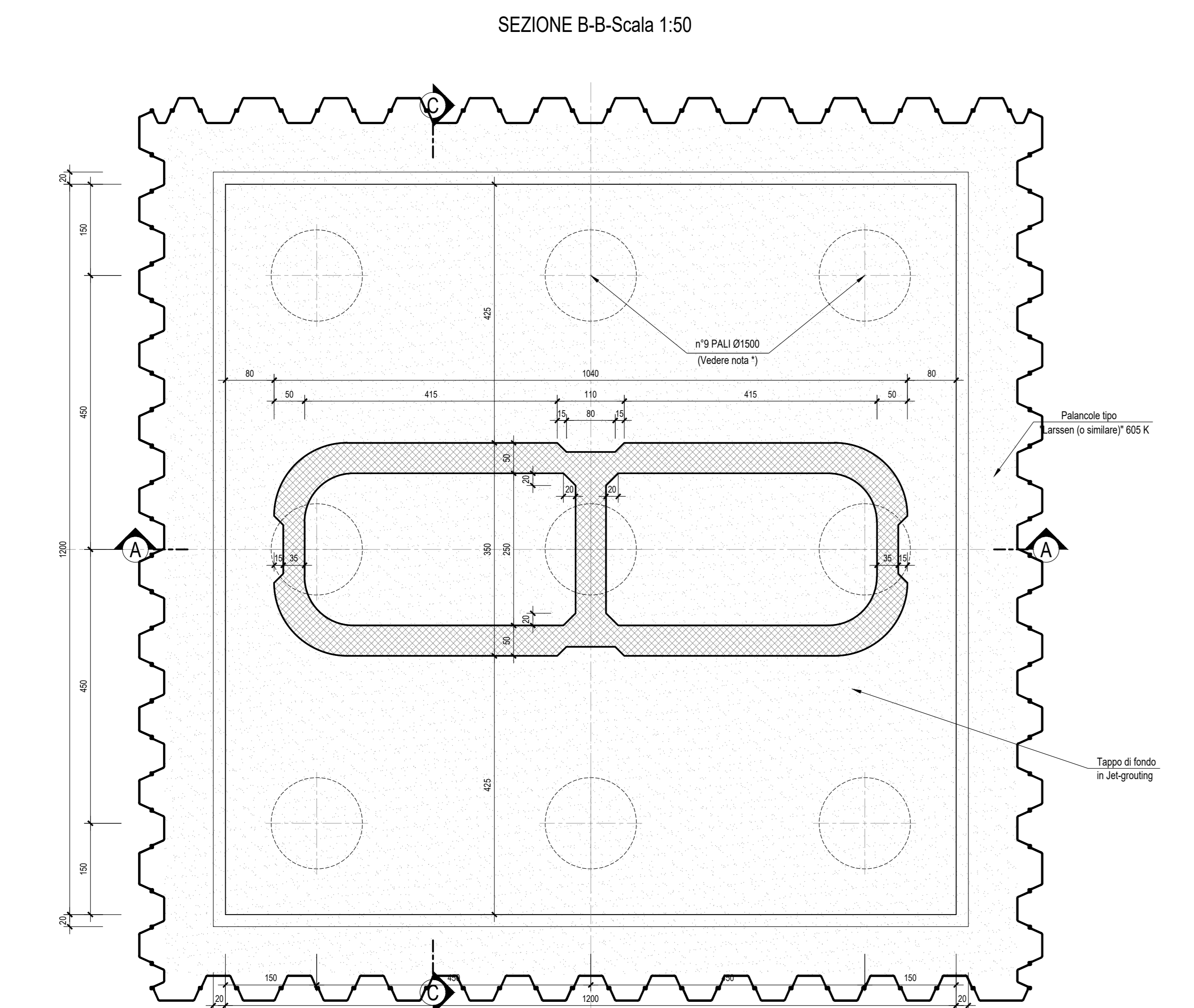
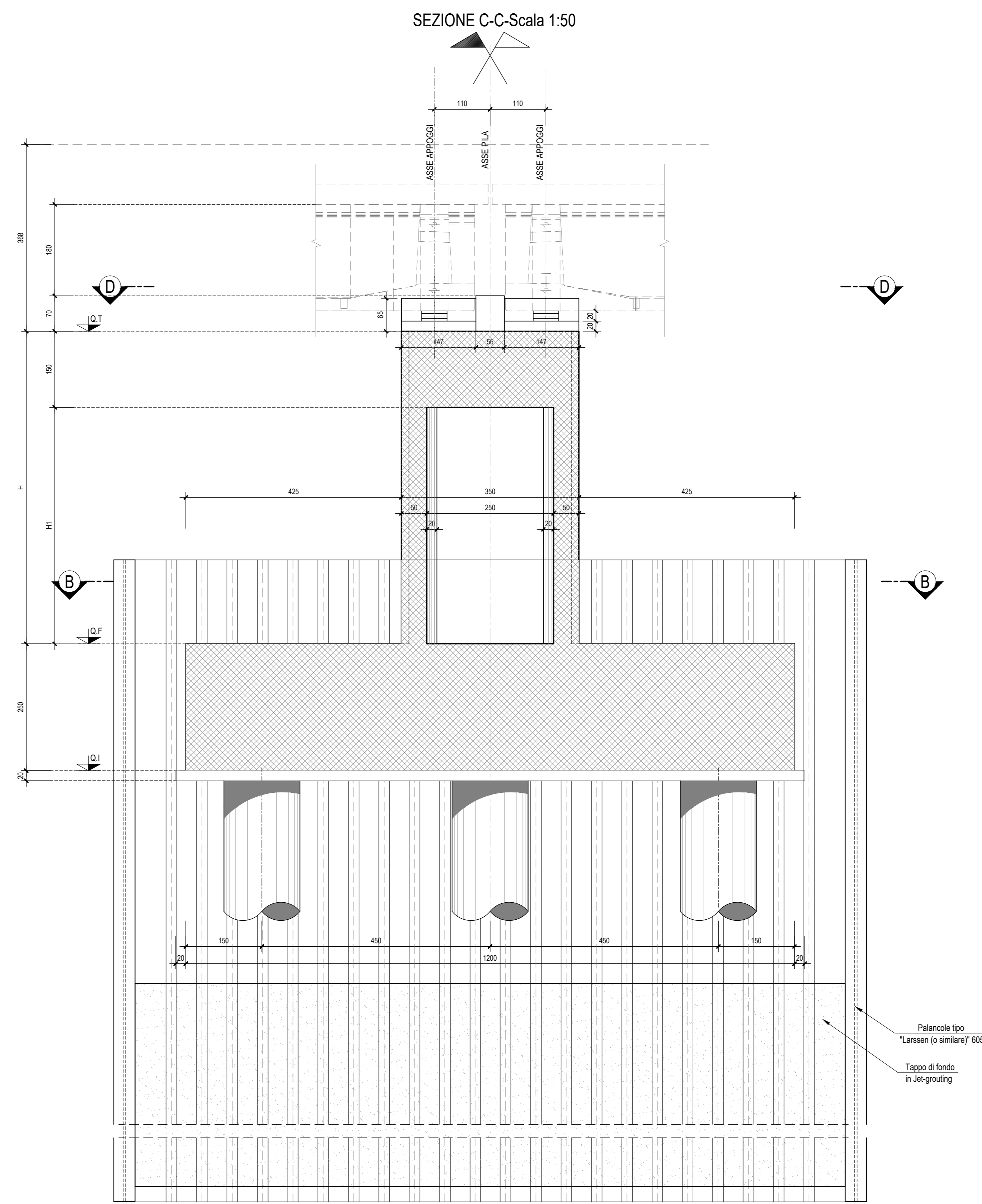
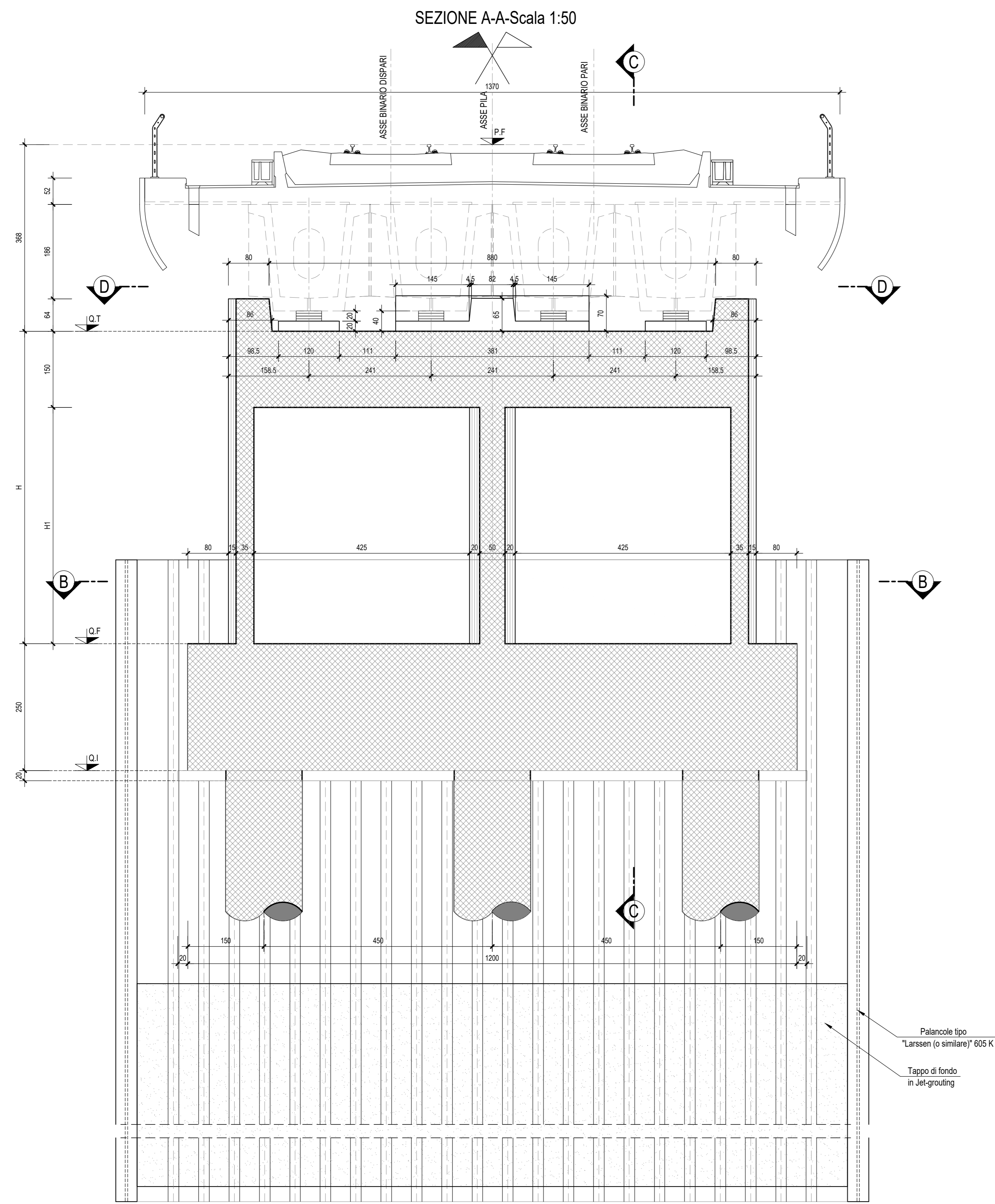
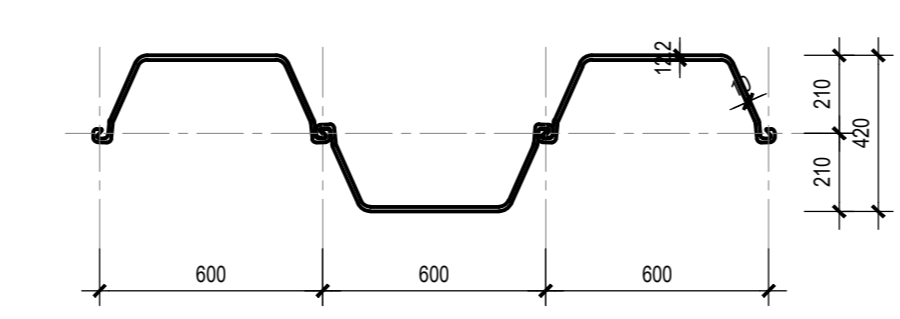


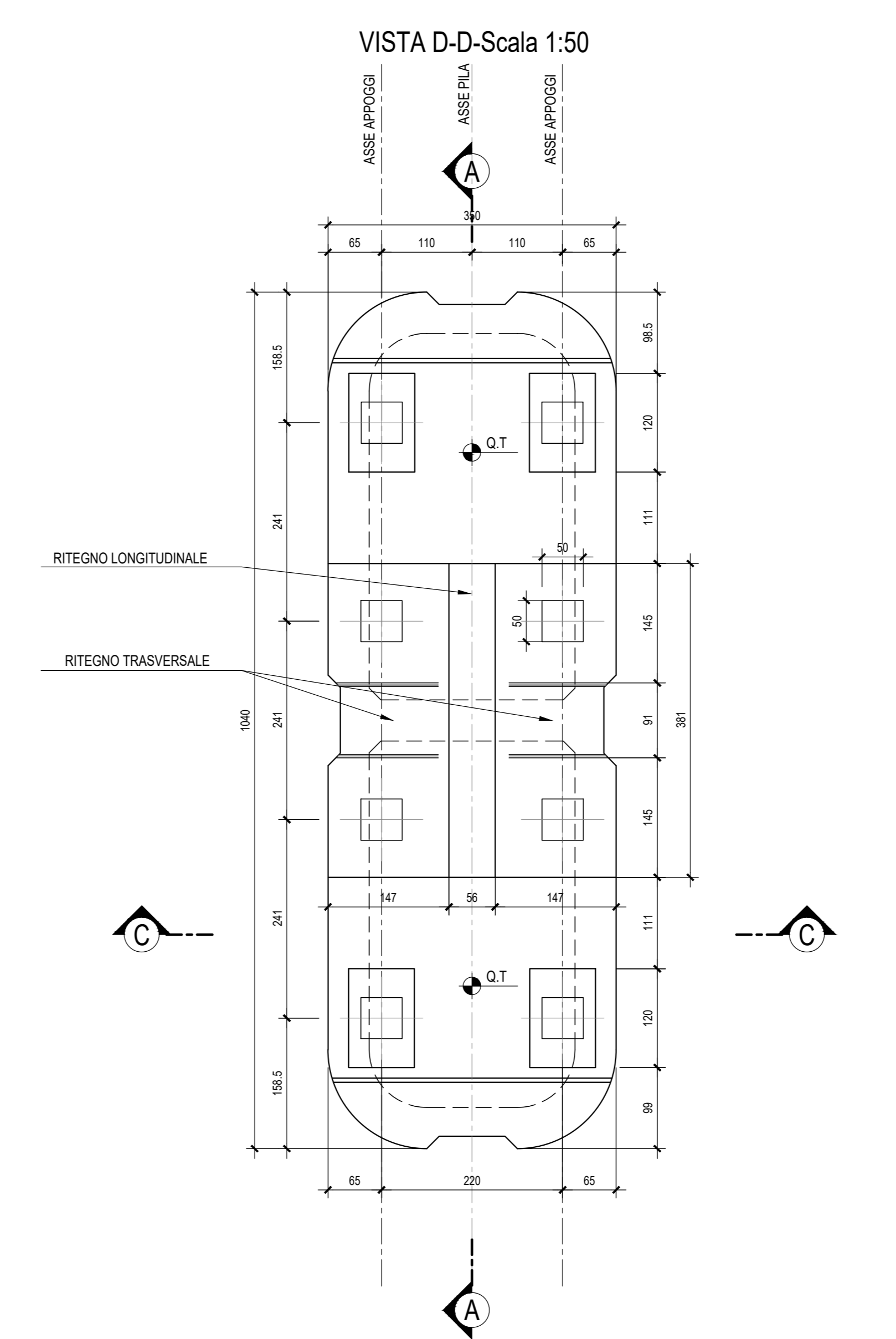
VIADOTTO V15							
PILA n°	P.Ferro	Q.T.	Q.F.	Q.I.	H (m)	h plinto	lpali (m)
16	13.04	9.36	2.86	0.36	6.50	2.50	37
17	12.74	9.06	2.56	0.06	6.50	2.50	40
18	12.44	8.76	2.76	0.26	6.00	2.50	40



PARTICOLARE PALANCOLA-Scala 1:20



Nota \*: Per la lunghezza pali vedere tabella



N.B.: Per dettagli sulle opere provvisionali, sul tappo di fondo e sull'emungimento della falda in fase di scavo si rimanda agli elaborati specifici.

N.B.: Per la tabella materiali e incidenze armature delle Opere Civili si rimanda all'elaborato LI0202 D78 RH OC0000 001

COMMITTENTE: **RFI** RETE FERROVIARIA ITALIANA GRUPPO FERROVIE DELLO STATO ITALIANE

PROGETTAZIONE: **ITALFERR** GRUPPO FERROVIE DELLO STATO ITALIANE

**INFRASTRUTTURE FERROVIARIE STRATEGICHE DEFINITE DALLA LEGGE OBIETTIVO N.443/01**

**U.O. INFRASTRUTTURE SUD**

**PROGETTO DEFINITIVO**

**LINEA PESCARA - BARI**  
**RADDOPPIO DELLA TRATTA FERROVIARIA TERMOLI - LESINA**  
**LOTTI 2 e 3 - RADDOPPIO TERMOLI - RIPALTA**

Opere D'Arte Maggiori - Ponti e Viadotti Ferroviari  
V15 - Viadotto Palude Capo D'Acqua da km 22+768.800 a km 23+253.800  
Carpenteria Pila con fondazione tipo "3A"

SCALA: 1:50

Rev.	Descrizione	Redatto	Data	Verificato	Data	Approvato	Data	Autorizzato Data
A	Emissione Esecutiva	M. Ferraro	Ottobre 2018	G. Scattolon	Ottobre 2018	S. Barco	Ottobre 2018	01 Aprile 2019
B	Emissione Esecutiva	M. Ferraro	Aprile 2019	C. Scattolon	Aprile 2019	S. Barco	Aprile 2019	

File: LI0202D78RHV1505002B.DWG n. Elab.: