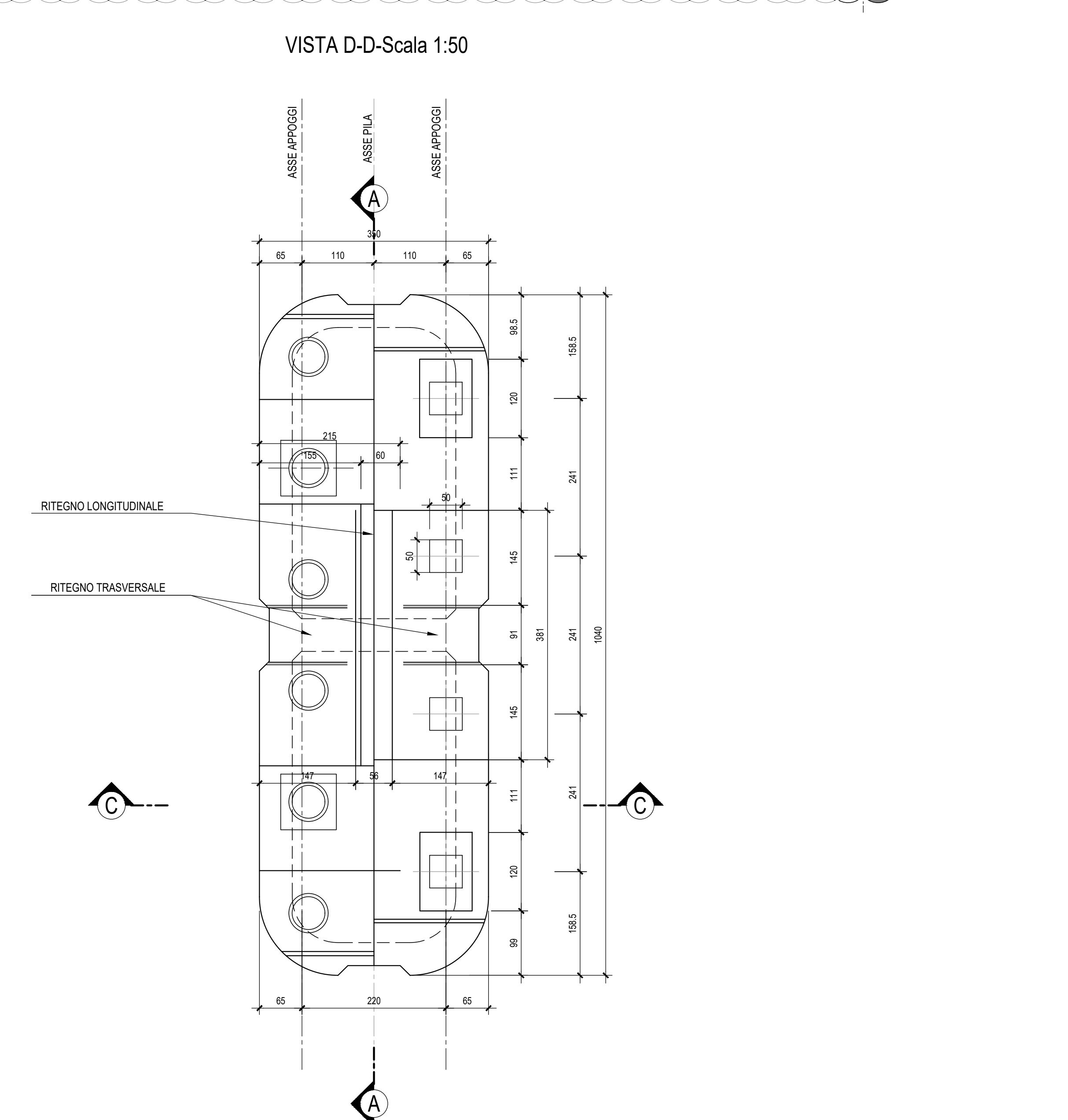
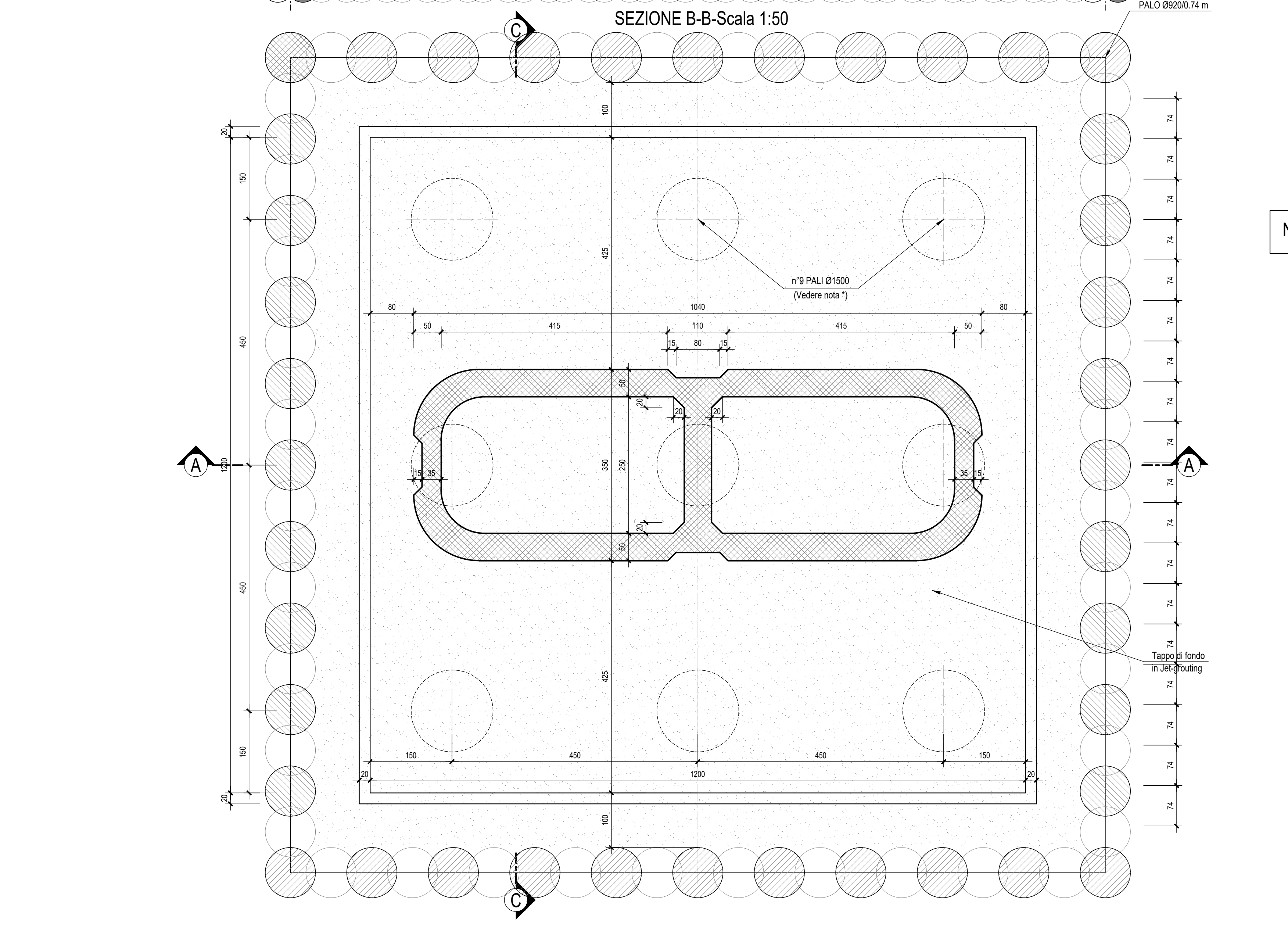
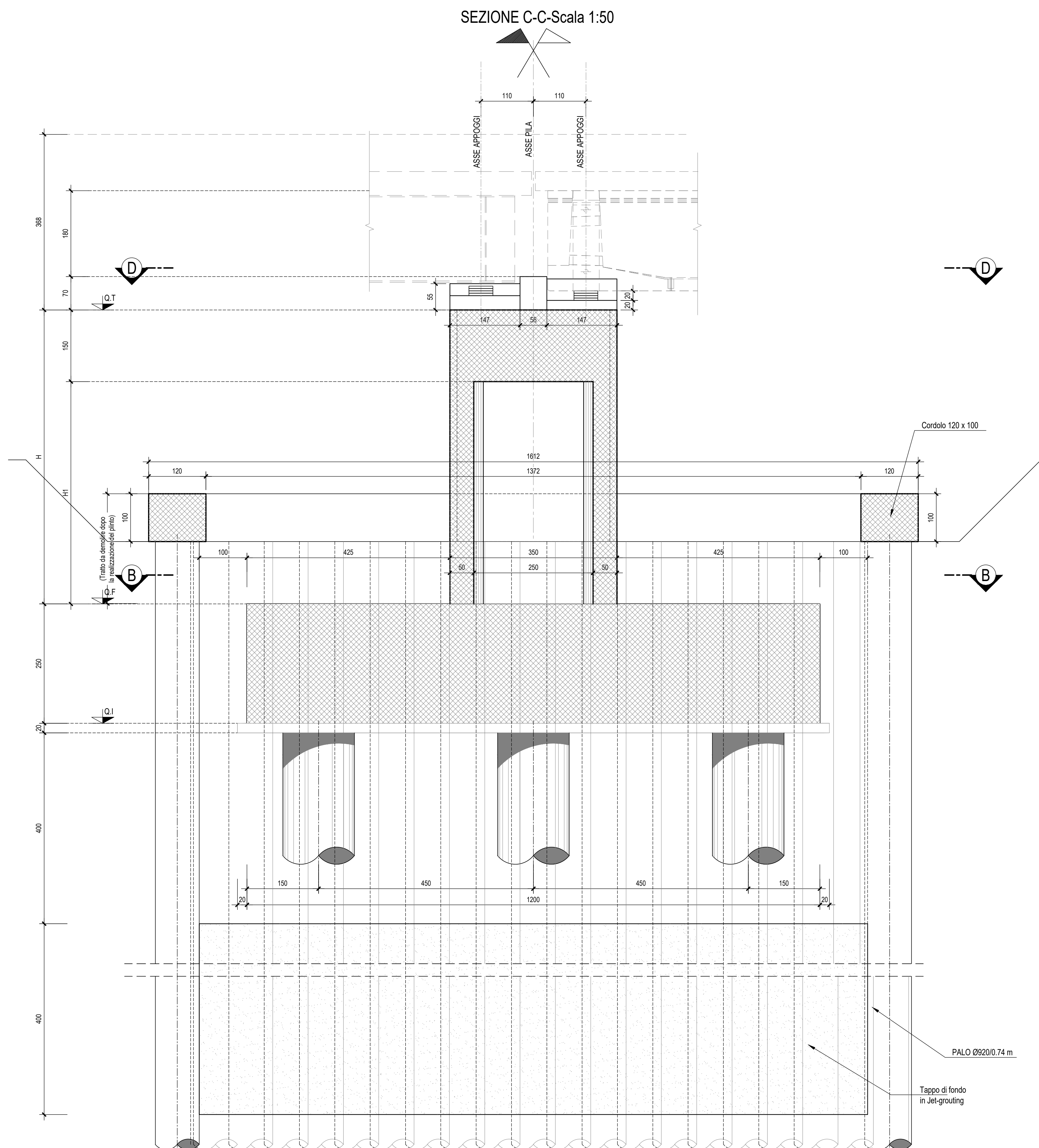
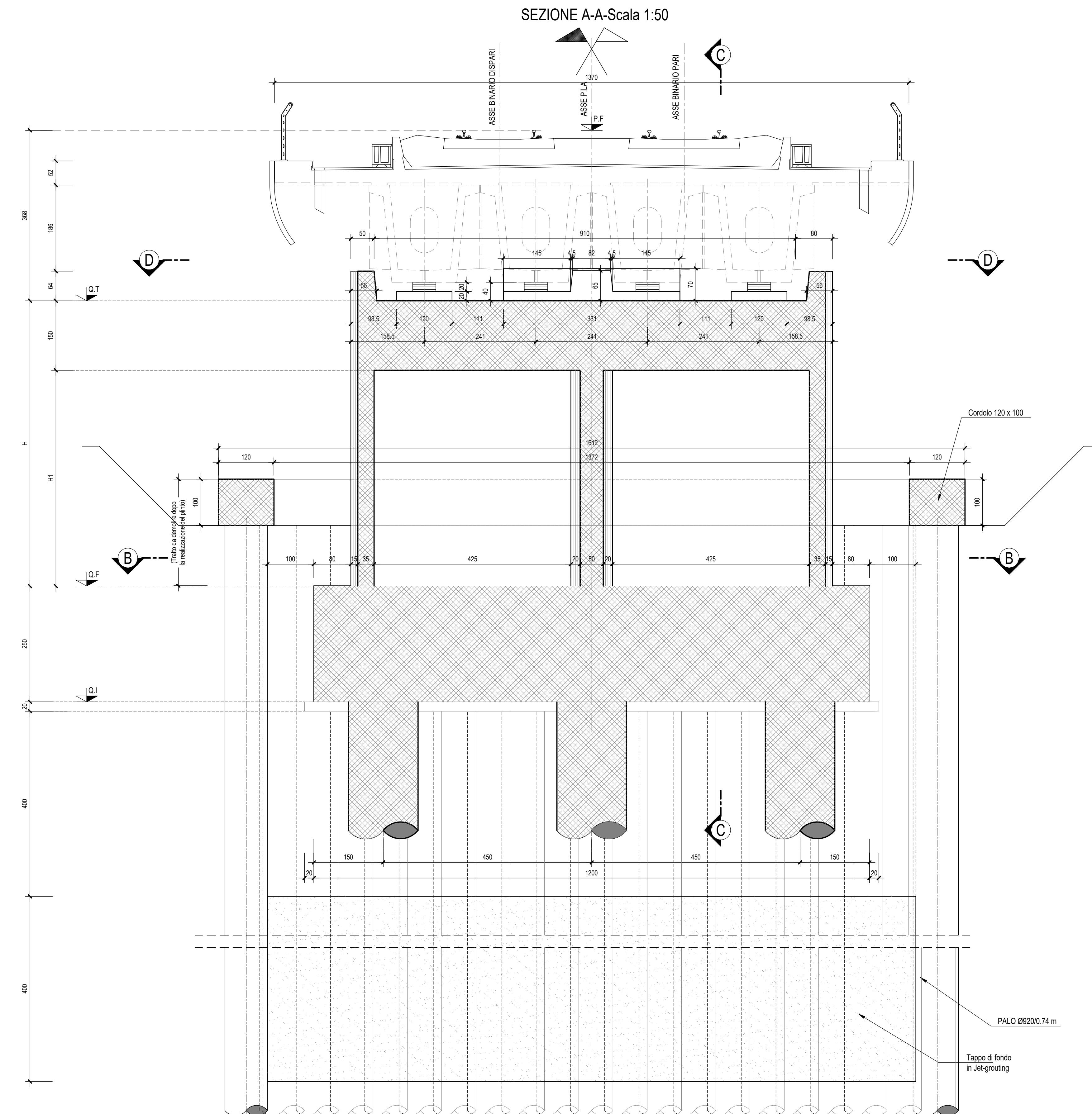


VIADOTTO V115							
PILA n°	P.Ferro	Q.T.	Q.F.	Q.I.	H (m)	h plinto	Lpali (m)
12	14.11	10.43	2.93	0.43	7.50	2.50	37
13	13.87	10.19	3.19	0.69	7.00	2.50	37



Nota *: Per la lunghezza pali vedere tabella

	PALO Ø920 ARMATO
	PALO Ø920 NON ARMATO

N.B.: Per dettagli sulle opere provvisionali, sul tappo di fondo e sull'emungimento della falda in fase di scavo si rimanda agli elaborati specifici.

N.B.: Per la tabella materiali e incidenze armature delle Opere Civili si rimanda all'elaborato LI0202 D78 RH OC0000 001

COMMITTENTE:

PROGETTAZIONE:

INFRASTRUTTURE FERROVIARIE STRATEGICHE DEFINITE DALLA LEGGE OBIETTIVO N.443/01

U.O. INFRASTRUTTURE SUD

PROGETTO DEFINITIVO

LINEA PESCARA - BARI
RADDOPPIO DELLA TRATTA FERROVIARIA TERMOLI - LESINA
LOTTI 2 e 3 - RADDOPPIO TERMOLI - RIPALTA

Opere D'Arte Maggiori - Ponti e Viadotti Ferroviari
V115 - Viadotto Palude Capo D'Acqua da km 22+768.800 a km 23+253.800
Carpenteria Pile di transizione

SCALA: 1:50

Rev.	Descrizione	Redatto	Data	Verificato	Data	Approvato	Data	Autorizzato Data
A	Emissione Esecutiva	M. Ferrero	Ottobre 2018	G. Scattola	Ottobre 2018	S. Barco	Ottobre 2018	01 Aprile 2019
B	Emissione Esecutiva	M. Ferrero	Aprile 2019	G. Scattola	Aprile 2019	S. Barco	Aprile 2019	

File: LI0202D78RHV115050038.DWG n. Elab.: