

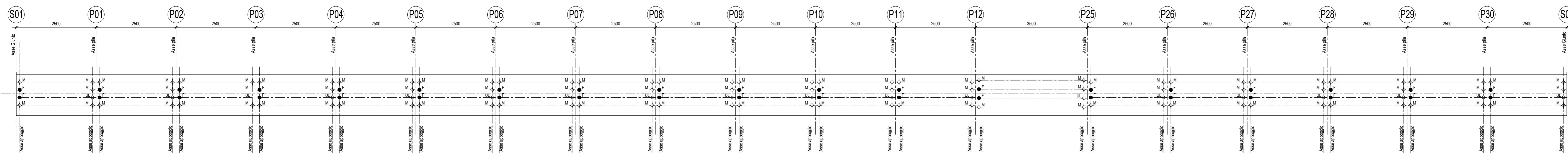
V115 - Impalcato a cassoncini in c.a.p. 25.00 m						
FISSI		UNIDIR.		MULTI		GIUNTI
V. (kN)	H. (kN)	V. (kN)	H. (kN)	SCORRIMENTO	V. (kN)	ESCURSIONE
4550	4800	4550	4650	eliong. ±110	4550	eliong. ±100

V115 - Impalcato misto Acc./Cl. 35.00 m						
FISSI		UNIDIR.		MULTI		GIUNTI
V. (kN)	H. (kN)	V. (kN)	H. (kN)	SCORRIMENTO	V. (kN)	ESCURSIONE
3542	6120	3060	6120	eliong. ±220	3225	eliong. ±100

**N.B.:** Gli scarichi riportati in tabella si riferiscono alle azioni massime trasmesse agli appoggi: V allo SLU, H allo SLV.  
Per le azioni concomitanti in combinazioni statiche e sismiche fare riferimento alle relazioni di calcolo specifiche.

SCHEMA PLANIMETRICO DISPOSIZIONE APPARECCHI DI APPOGGIO-Scala 1:500



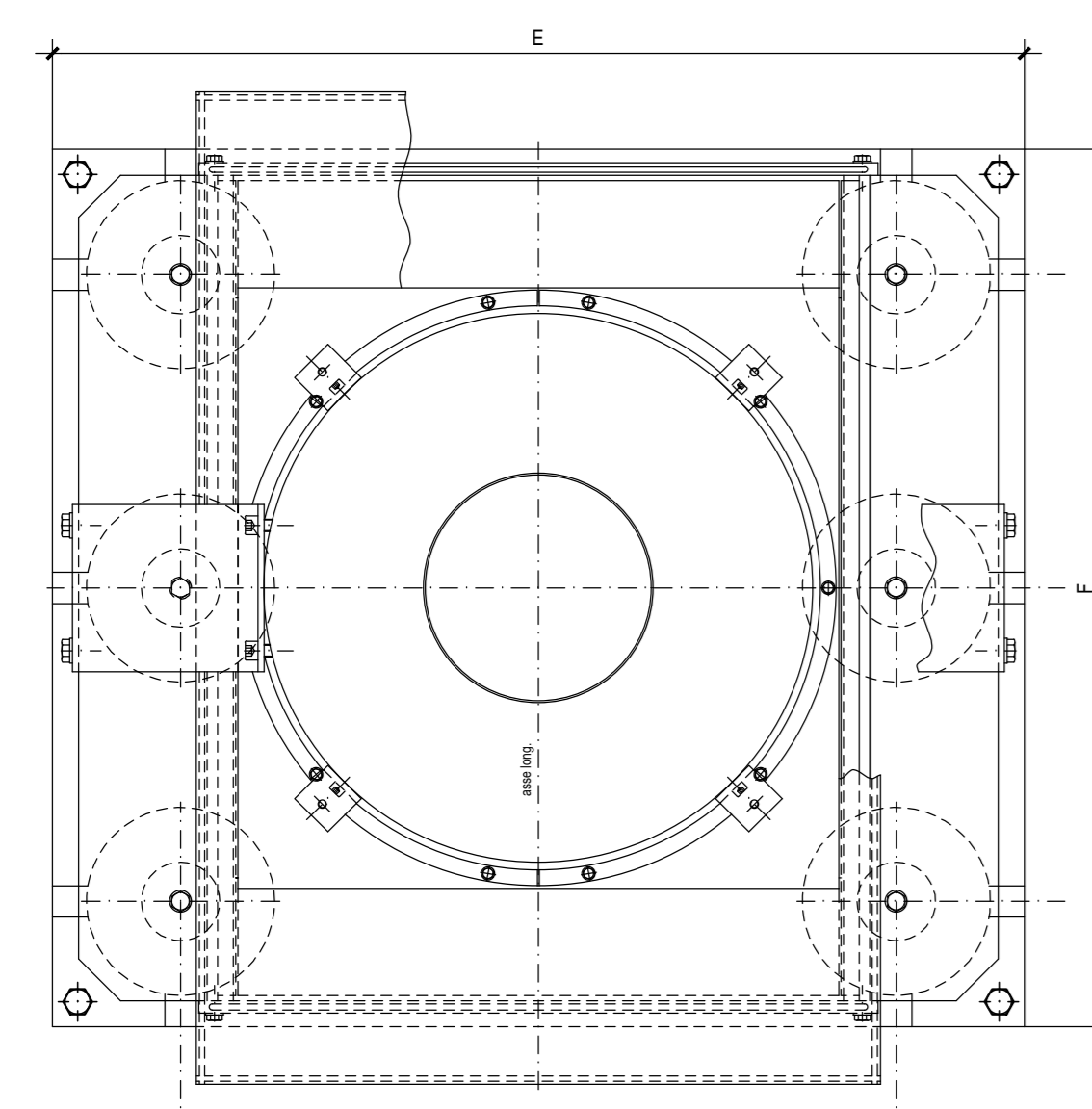
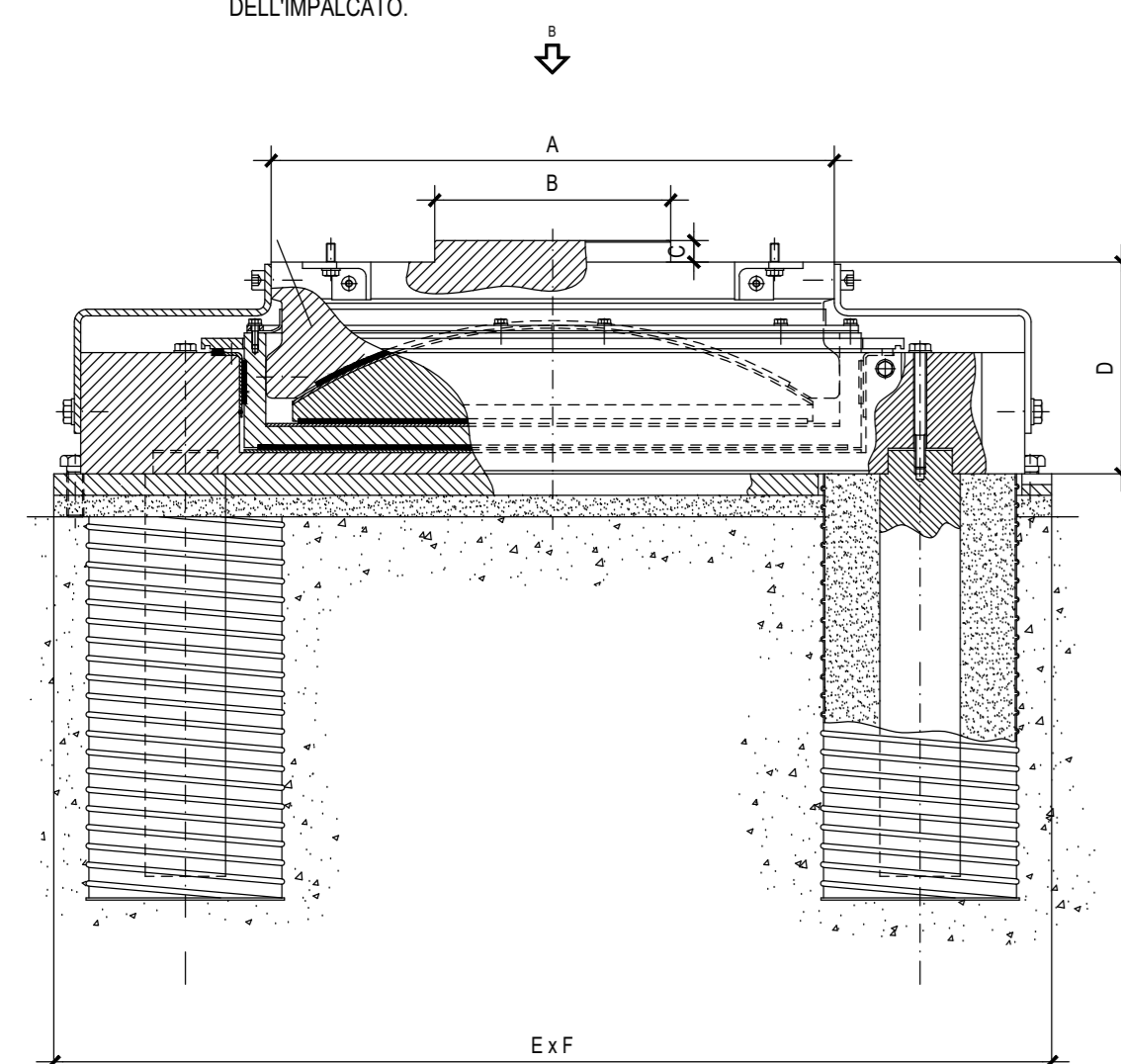
LEGENDA APPOGGI

Appoggio Fisso o rigidità variabile (F)	●
Appoggio Multidirezionale (M)	⊕
Appoggio Unidirezionale (U)	⊖

APPARECCHI DI APPOGGIO IN ACCIAIO TEFLON, SFERICI, DIELETRICI

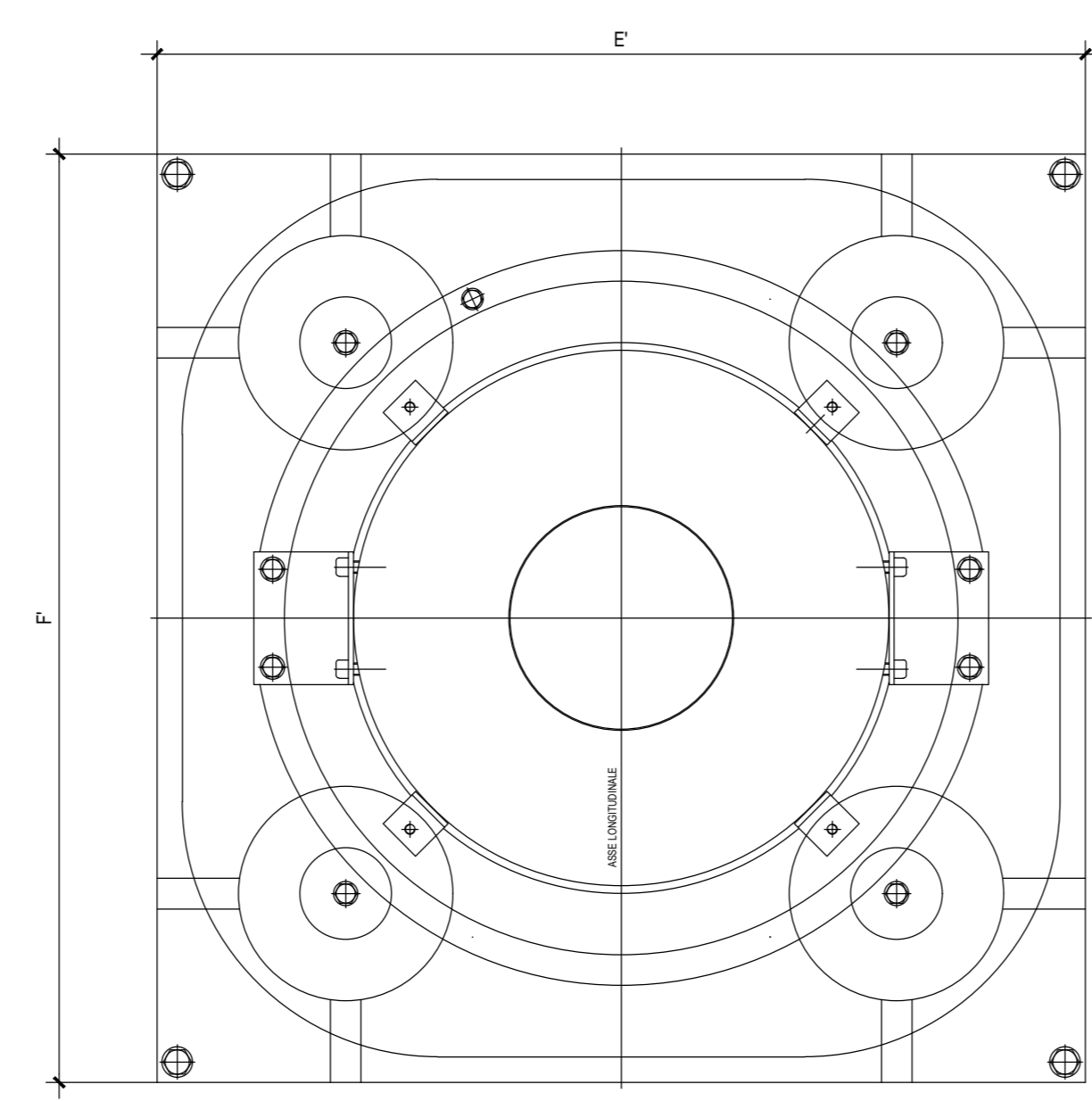
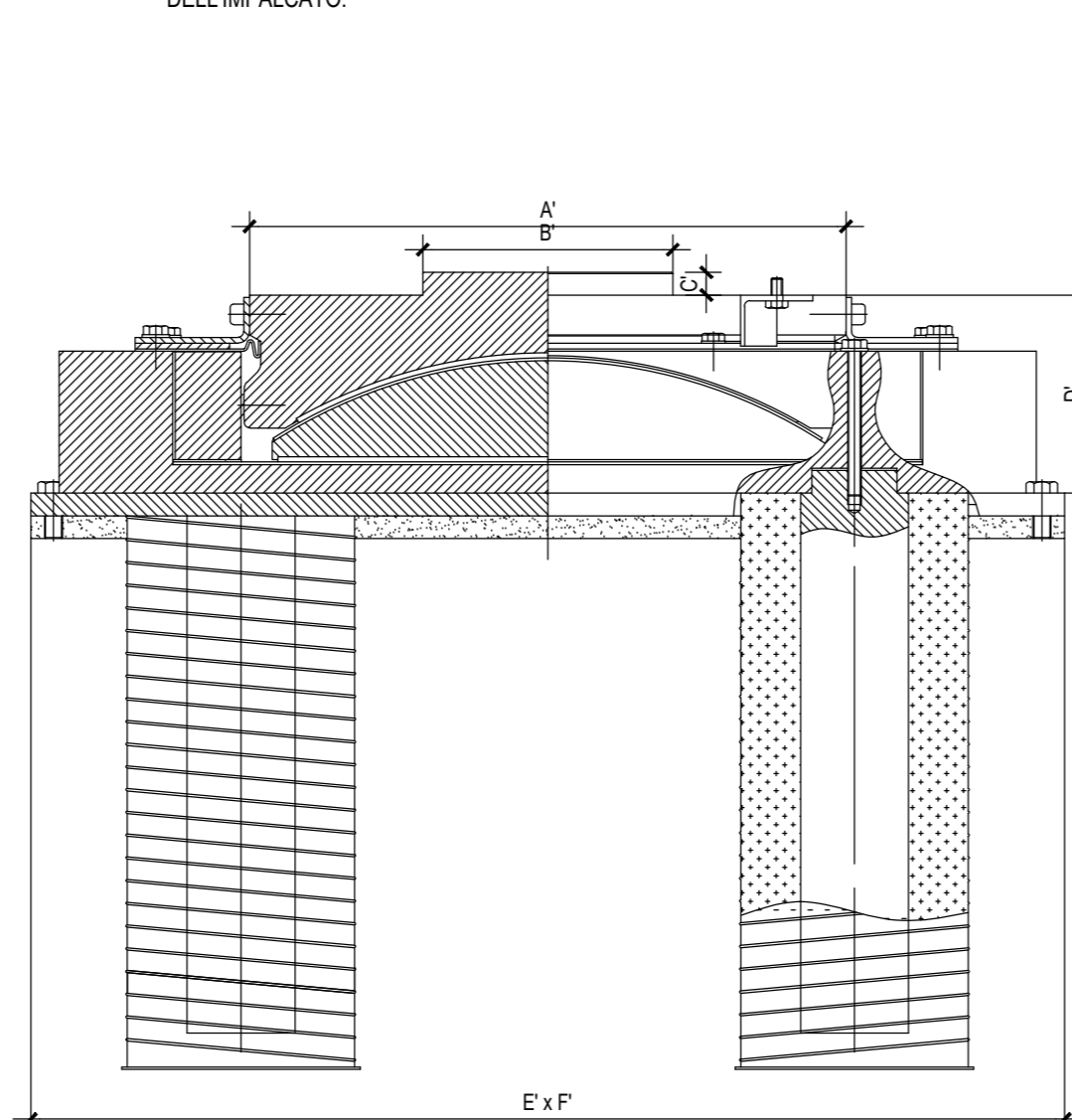
APPOGGIO UNIDIREZIONALE

NOTA: LE CARATTERISTICHE DI RESILIENZA DI TUTTI I MATERIALI METALLICI ADOTTATI DOVRANNO ESSERE COMPATIBILI CON LA TEMPERATURA MINIMA DI ESERCIZIO DELL'IMPALCATO.



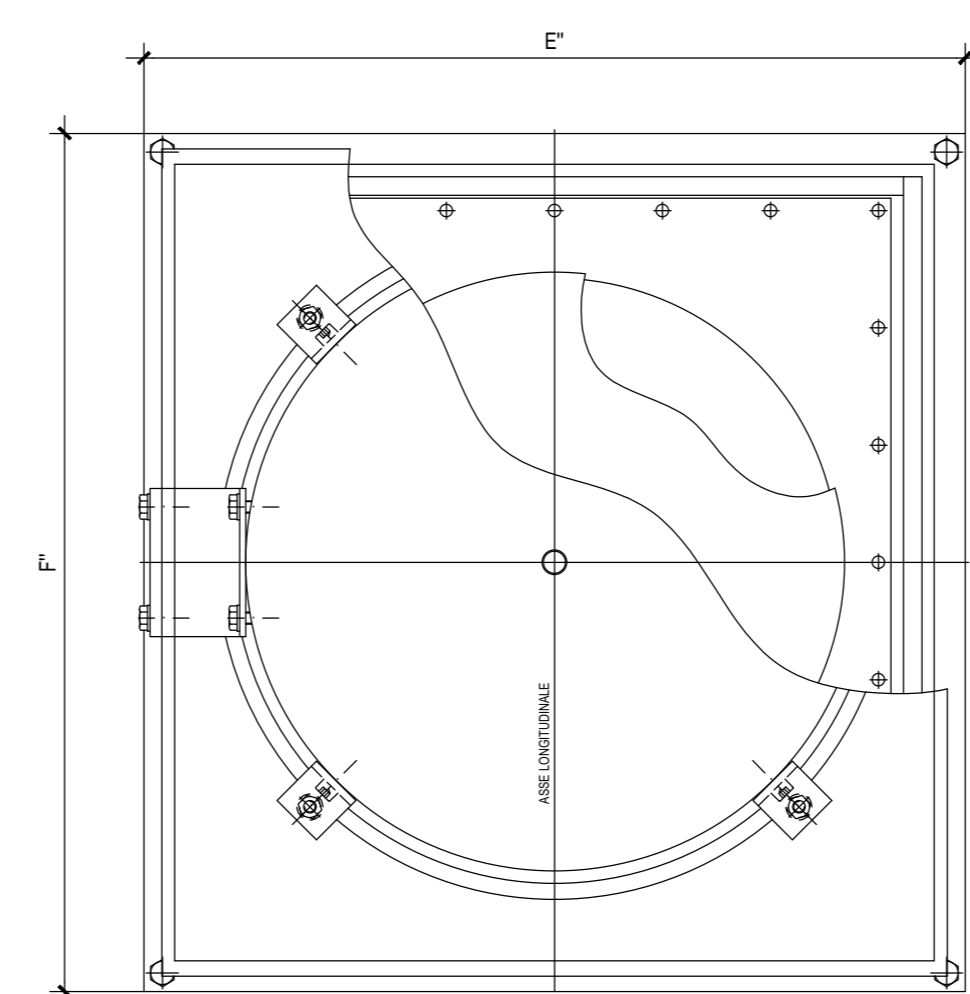
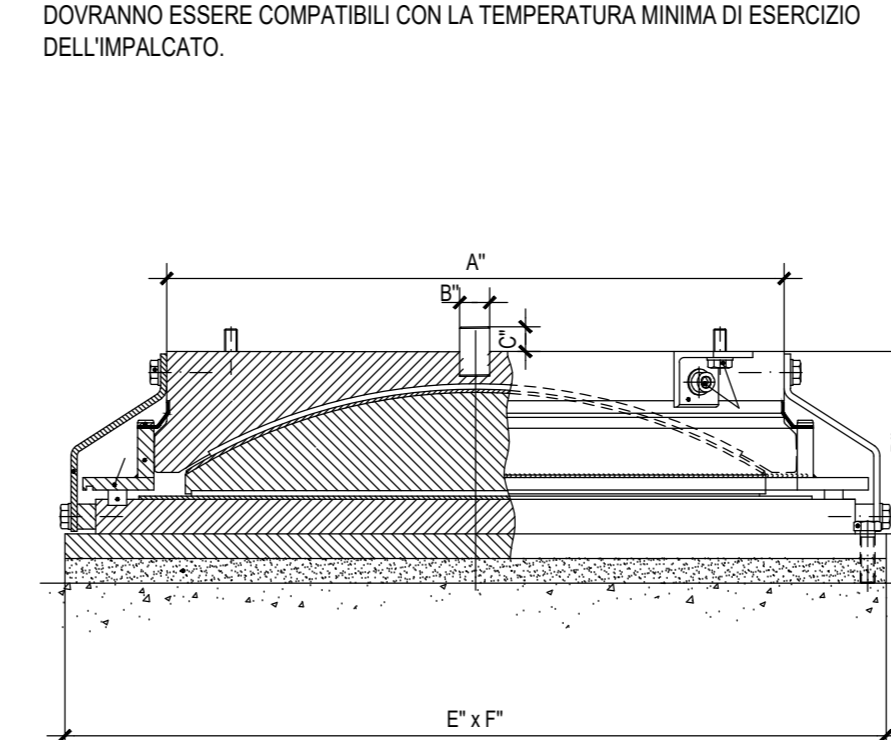
APPOGGIO FISSO

NOTA: LE CARATTERISTICHE DI RESILIENZA DI TUTTI I MATERIALI METALLICI ADOTTATI DOVRANNO ESSERE COMPATIBILI CON LA TEMPERATURA MINIMA DI ESERCIZIO DELL'IMPALCATO.

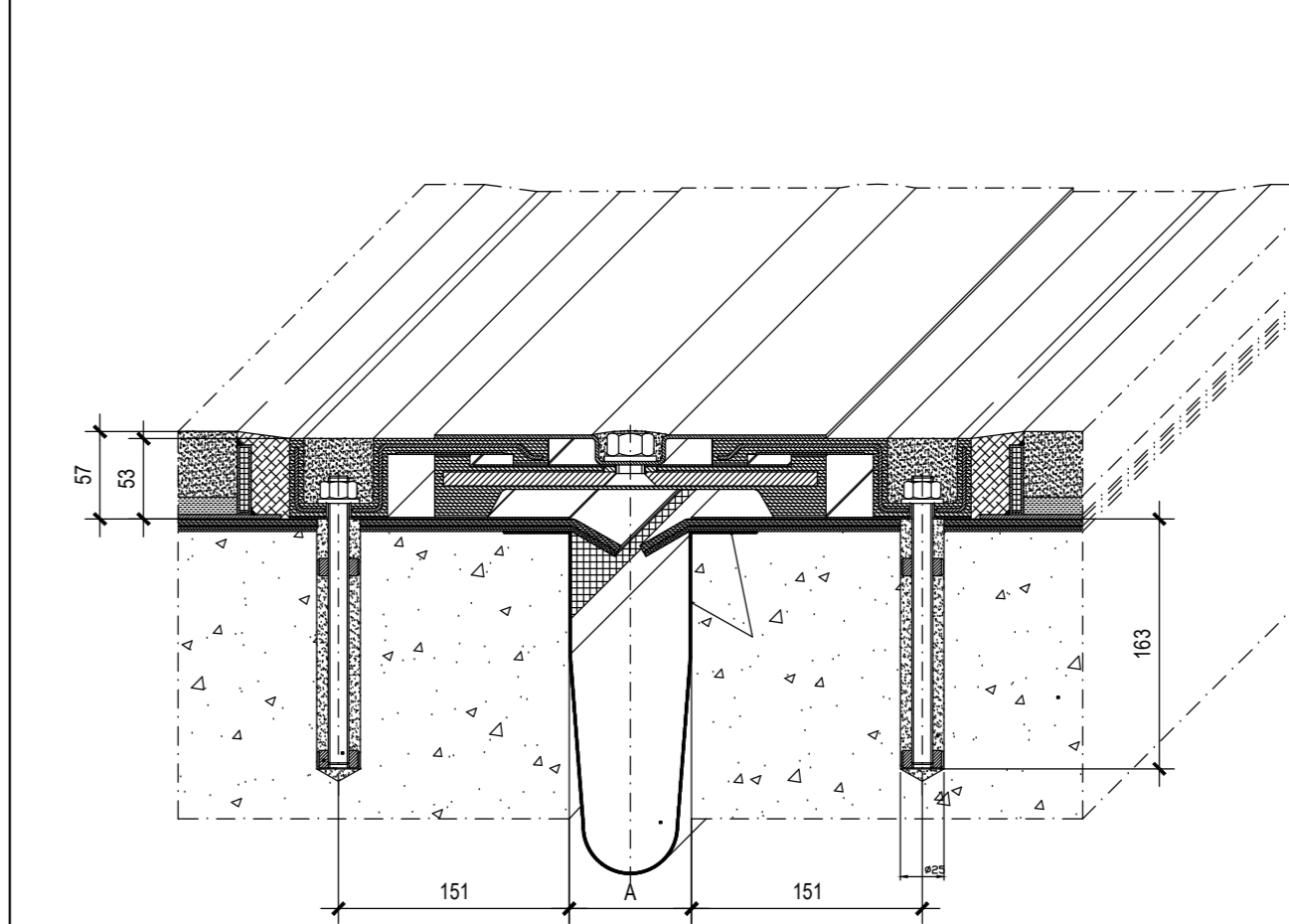


APPOGGIO MOBILE

NOTA: LE CARATTERISTICHE DI RESILIENZA DI TUTTI I MATERIALI METALLICI ADOTTATI DOVRANNO ESSERE COMPATIBILI CON LA TEMPERATURA MINIMA DI ESERCIZIO DELL'IMPALCATO.



GIUNTO



NOTA: LE CARATTERISTICHE DI RESILIENZA DI TUTTI I MATERIALI METALLICI ADOTTATI DOVRANNO ESSERE COMPATIBILI CON LA TEMPERATURA MINIMA DI ESERCIZIO DELL'IMPALCATO.

**N.B.:** Per la tabella materiali e incidenze armature delle Opere Civili si rimanda all'elaborato LI0202 D78 RH OC0000 001

COMMITTENTE: **RFI** RETE FERROVIARIA ITALIANA GRUPPO FERROVIE DELLO STATO ITALIANE

PROGETTAZIONE: **ITALFERR** GRUPPO FERROVIE DELLO STATO ITALIANE

INFRASTRUTTURE FERROVIARIE STRATEGICHE DEFINITE DALLA LEGGE OBIETTIVO N.443/01

U.O. INFRASTRUTTURE SUD

PROGETTO DEFINITIVO

LINEA PESCARA - BARI  
RADDOPPIO DELLA TRATTA FERROVIARIA TERMOLI - LESINA  
Lotti 2 e 3 - RADDOPPIO TERMOLI - RIPALTA

Opere D'Arte Maggiori - Ponti e Viadotti Ferroviari  
V115 - Viadotto Palude Capo D'Acqua da km 22+768.800 a km 23+253.800  
Pianta apparecchi di appoggio e giunti

SCALA: **Varie**

COMMESSA	LOTTO	FASE	ENTE	TIPO DOC.	OPERA/DISCIPLINA	PROGR.	REV.
L102	02	D	78	BX	V11500	001	B

Rev.	Descrizione	Redatto	Data	Verificato	Data	Approvato	Data	Autorizzato Data
A	Emissione Esecutiva	M. Ferraro	Ottobre 2018	G. Scudato	Ottobre 2018	S. Benici	Ottobre 2018	01/19/2019
B	Emissione Esecutiva	M. Ferraro	Aprile 2019	G. Scudato	Aprile 2019	S. Benici	Aprile 2019	01/19/2019