

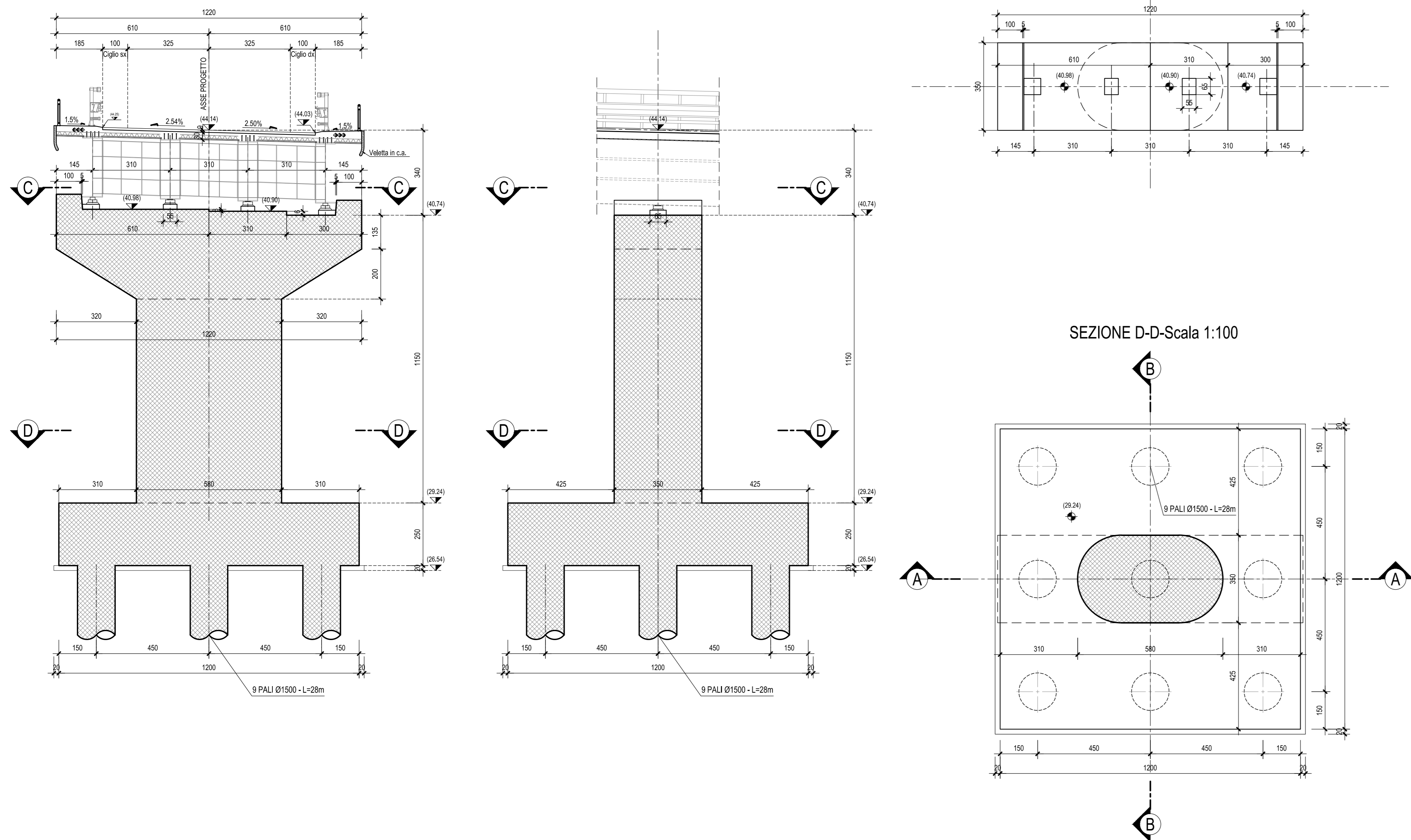
PILA "P1"

SEZIONE A-A-Scala 1:100

SEZIONE B-B-Scala 1:100

SEZIONE C-C-Scala 1:100

SEZIONE D-D-Scala 1:100



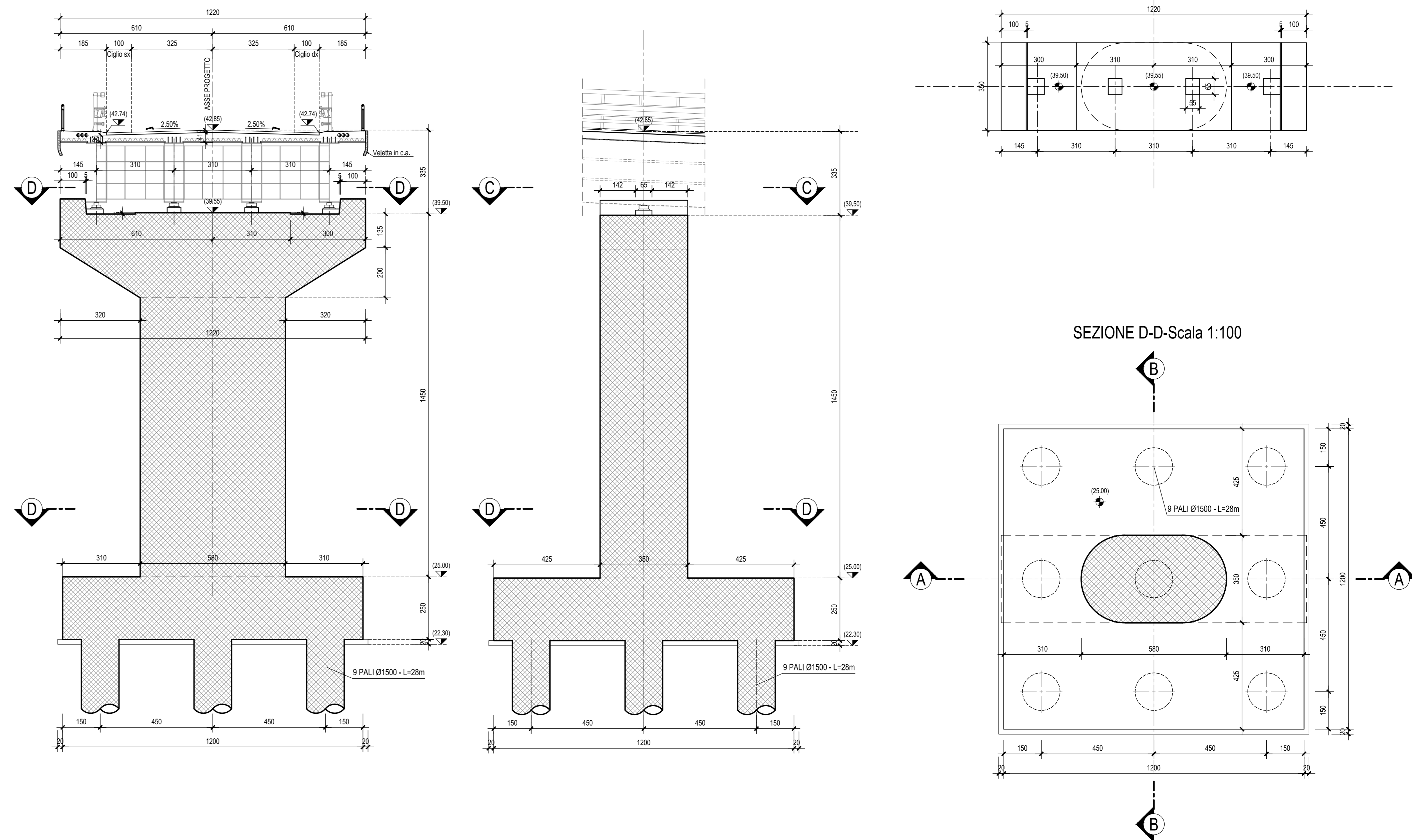
PILA "P2"

SEZIONE A-A-Scala 1:100

SEZIONE B-B-Scala 1:100

SEZIONE C-C-Scala 1:100

SEZIONE D-D-Scala 1:100



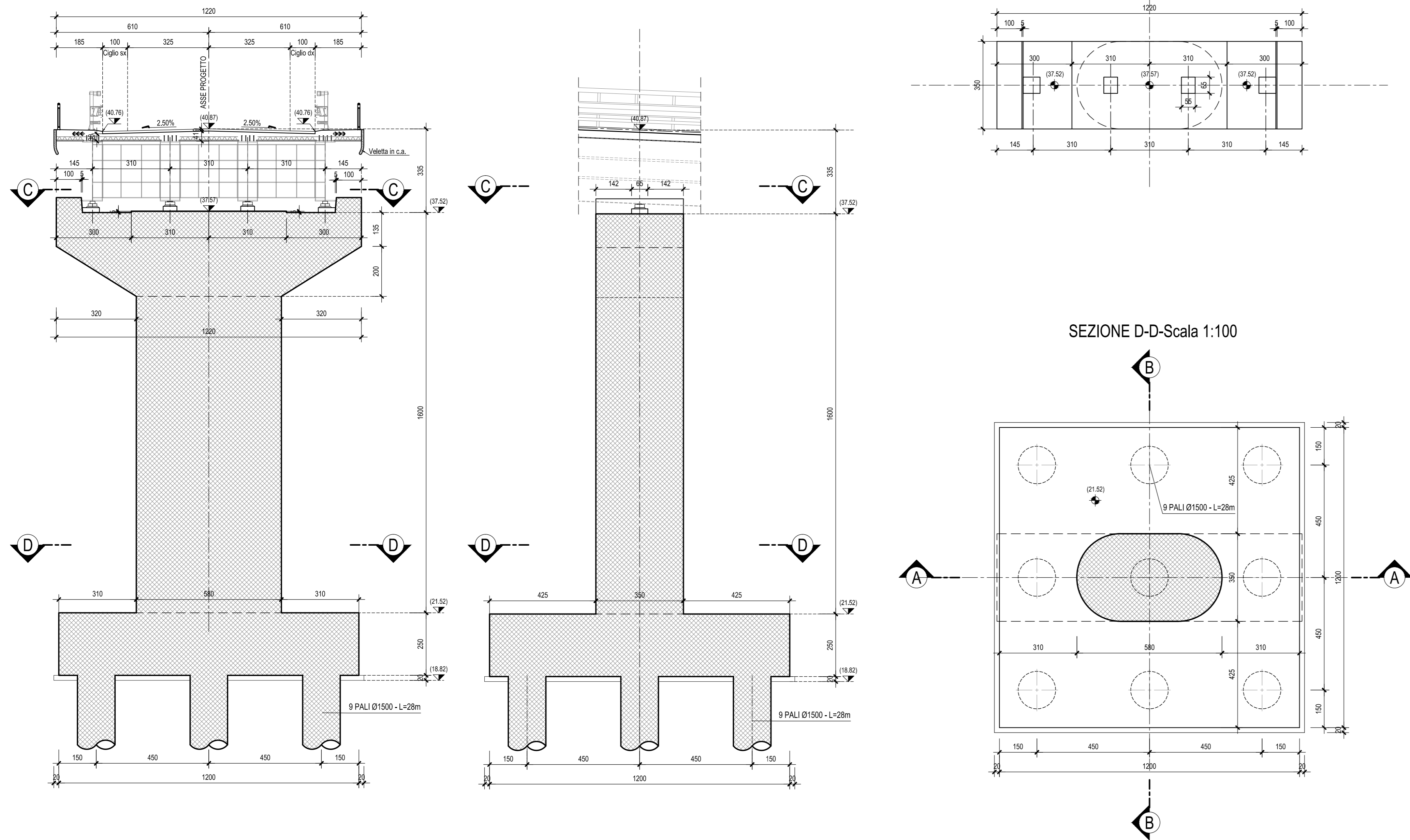
PILA "P3"

SEZIONE A-A-Scala 1:100

SEZIONE B-B-Scala 1:100

SEZIONE C-C-Scala 1:100

SEZIONE D-D-Scala 1:100



N.B.: Per la tabella materiali e incidenze armature delle Opere Civili si rimanda all'elaborato LI0202 D76 RH OC0000 001

COMMITTENTE: **RFI**
GRUPPO FERROVIE DELLO STATO ITALIANO

PROGETTAZIONE: **ITALFERR**
GRUPPO FERROVIE DELLO STATO ITALIANO

INFRASTRUTTURE FERROVIARIE STRATEGICHE DEFINITE DALLA LEGGE OBIETTIVO N.443/01

U.O. INFRASTRUTTURE SUD

PROGETTO DEFINITIVO

LINEA PESCARA - BARI
RADDOPPIO DELLA TRATTA FERROVIARIA TERMOLI - LESINA
LOTTI 2 e 3 - RADDOPPIO TERMOLI - RIPALTA

Opere D'Arte Maggiori - Ponti e Viadotti Ferroviari Stradali
 IV01 Cavalcavia in viadotto Variante ex SS16 ter
 Carpenteria Pila e pulvino tav.1

SCALA: **1:100**

Rev.	Descrizione	Redatto	Data	Verificato	Data	Approvato	Data	Autorizzato	Data
A	Emissione Esecutiva	M. Ferraro	Ottobre 2010	S. Quaresima	Ottobre 2010	S. Baroni	Ottobre 2010	S. Baroni	10 Aprile 2010
B	Emissione esecutiva	M. Ferraro	Aprile 2010	S. Quaresima	Aprile 2010	S. Baroni	Aprile 2010	S. Baroni	10 Aprile 2010

File: LI0202D78BAIV0105001B.DWG n. Elab.: