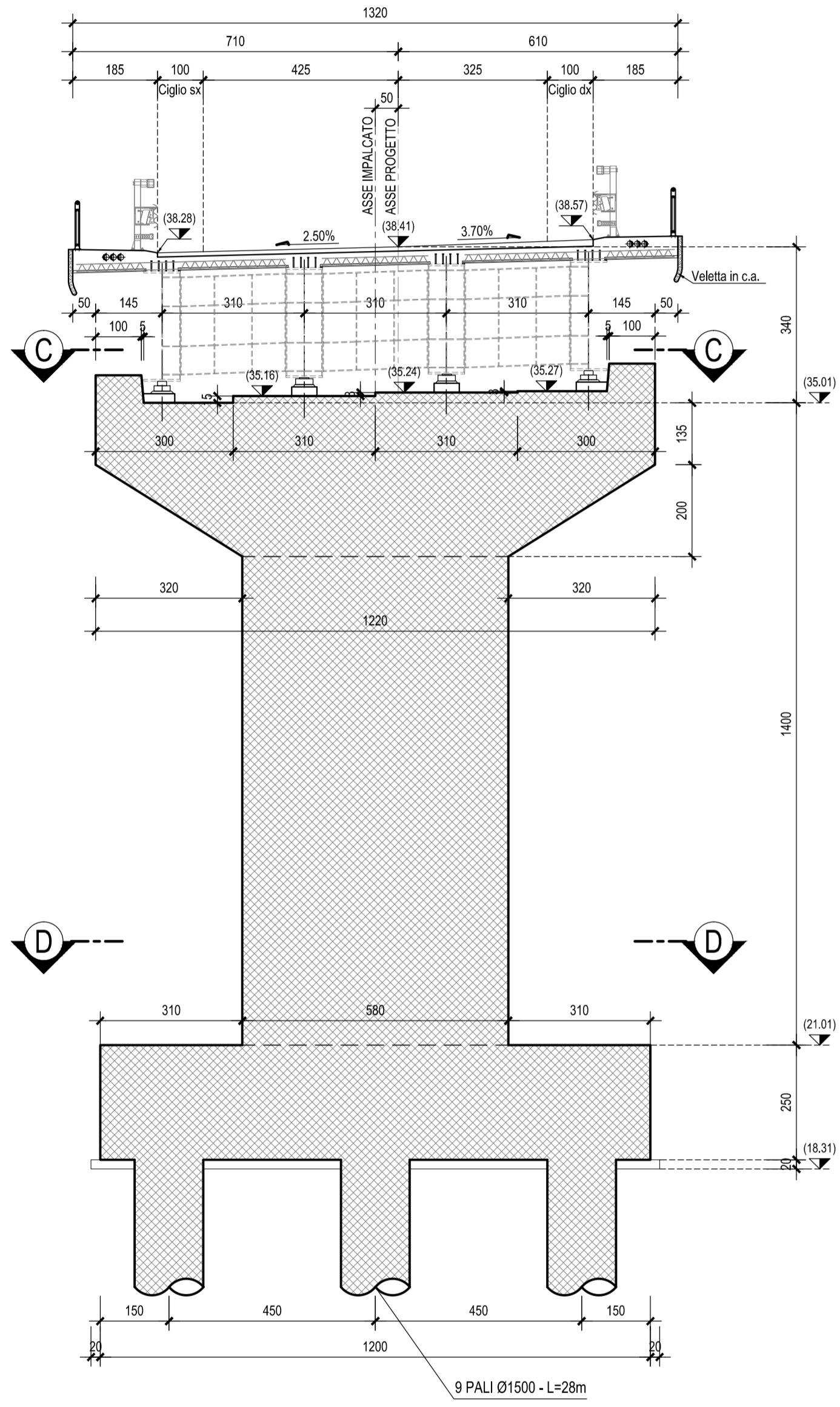
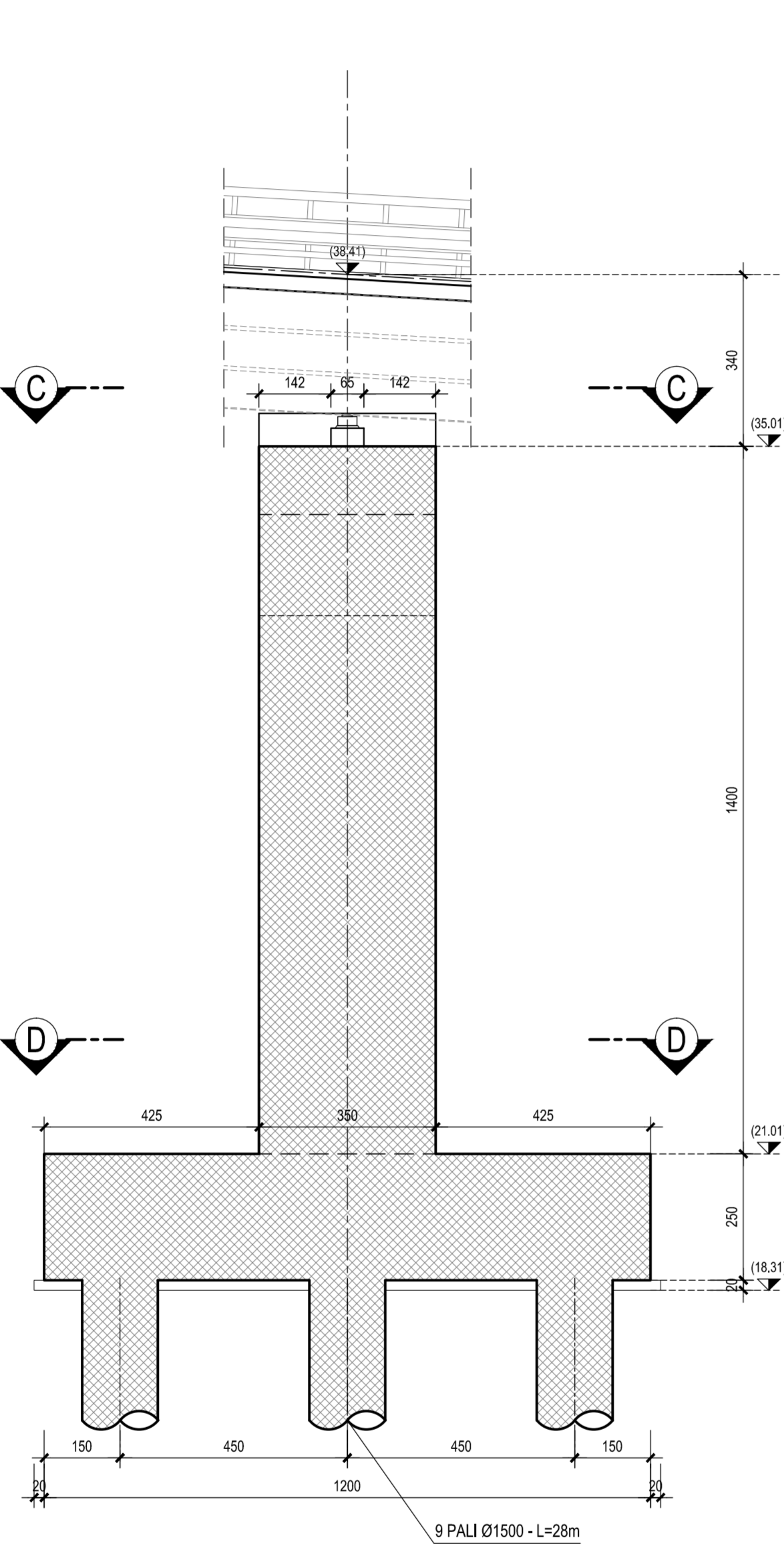


PILA "P4"

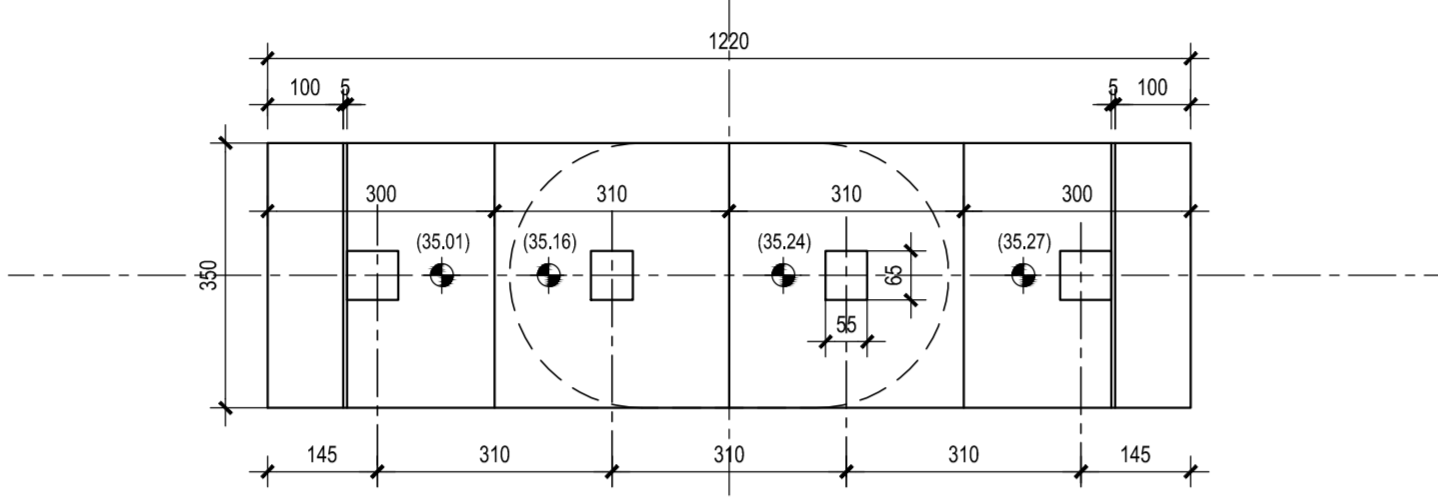
SEZIONE A-A-Scala 1:100



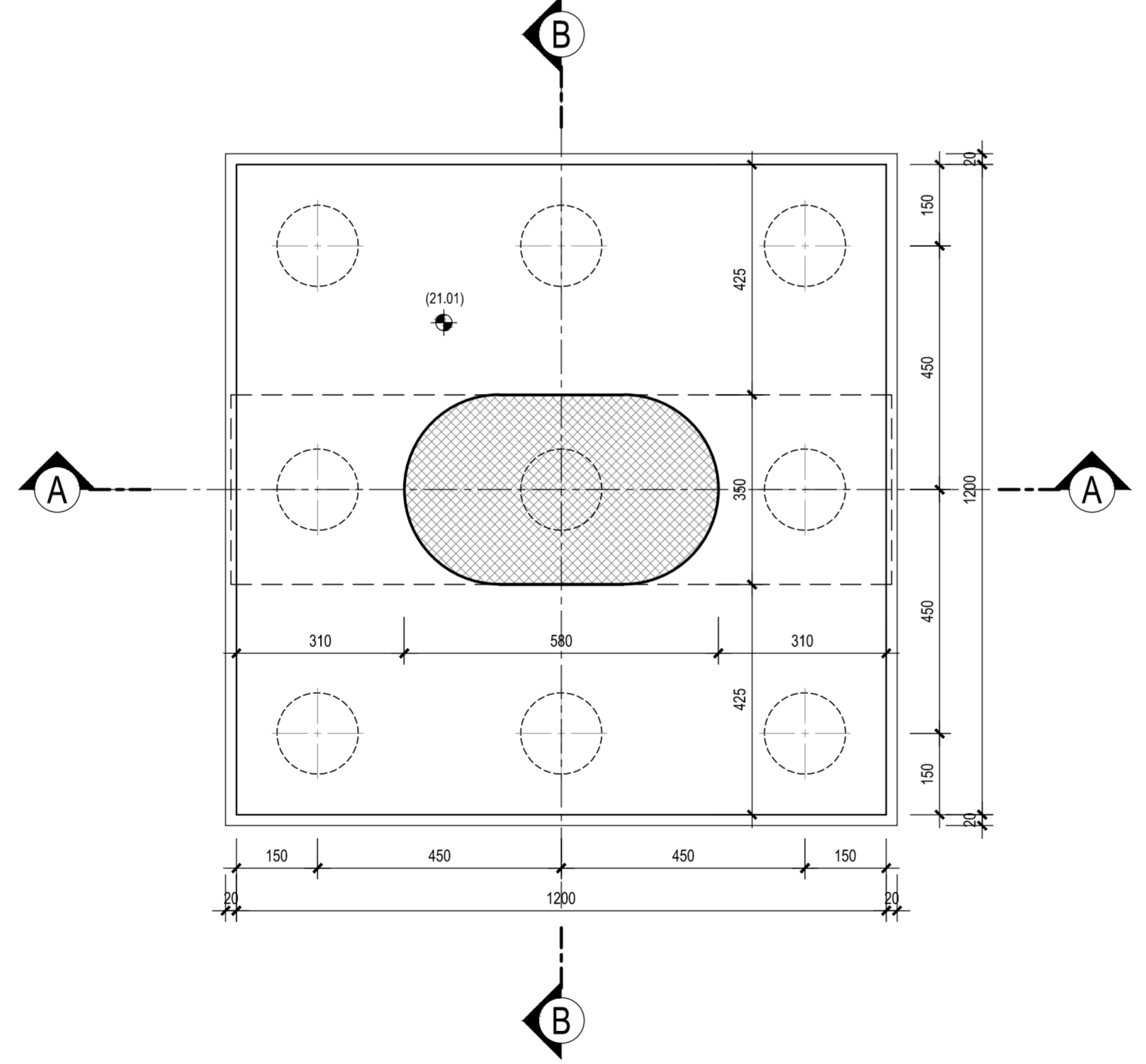
SEZIONE B-B-Scala 1:100



SEZIONE C-C-Scala 1:100

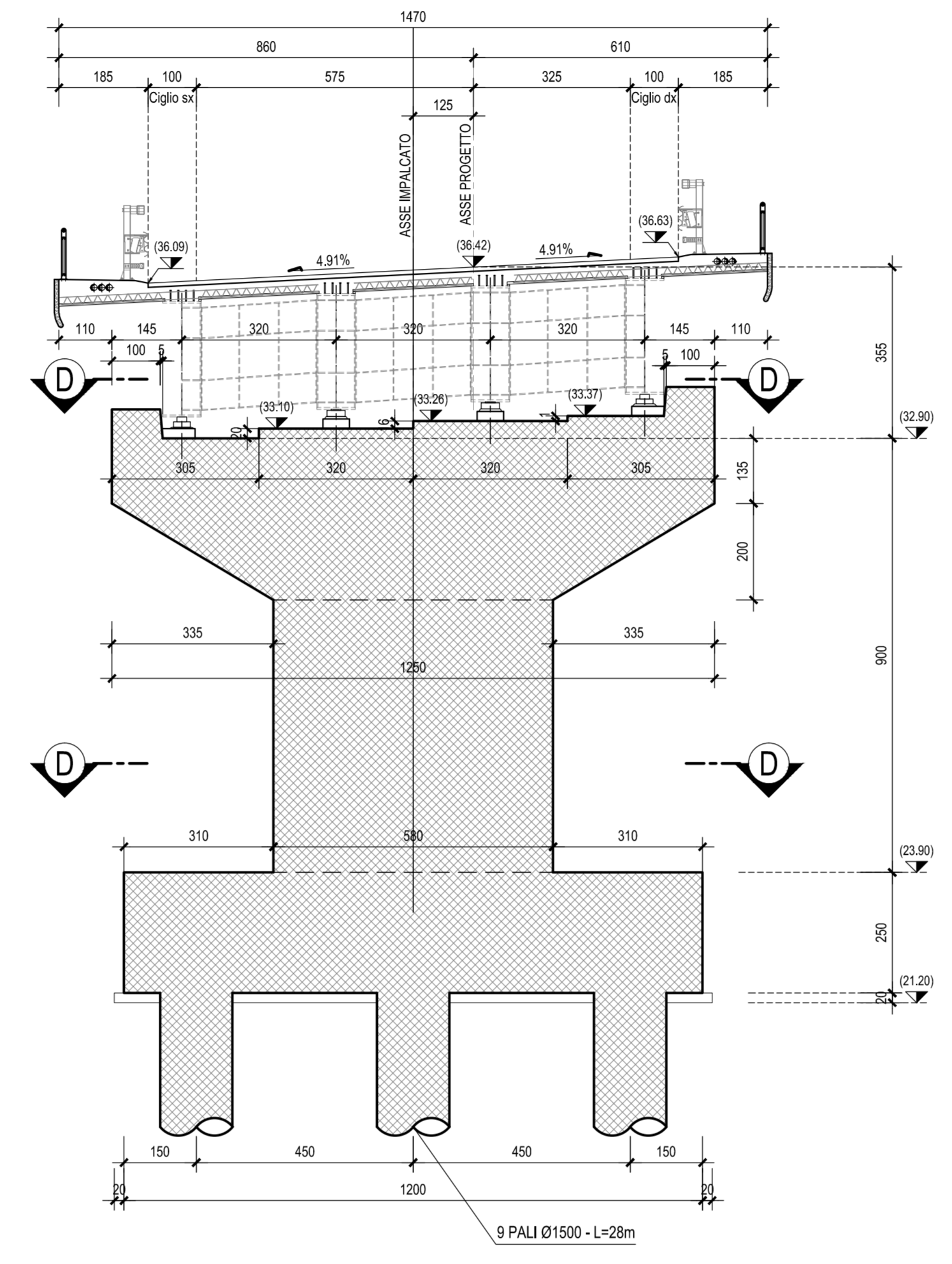


SEZIONE D-D-Scala 1:100

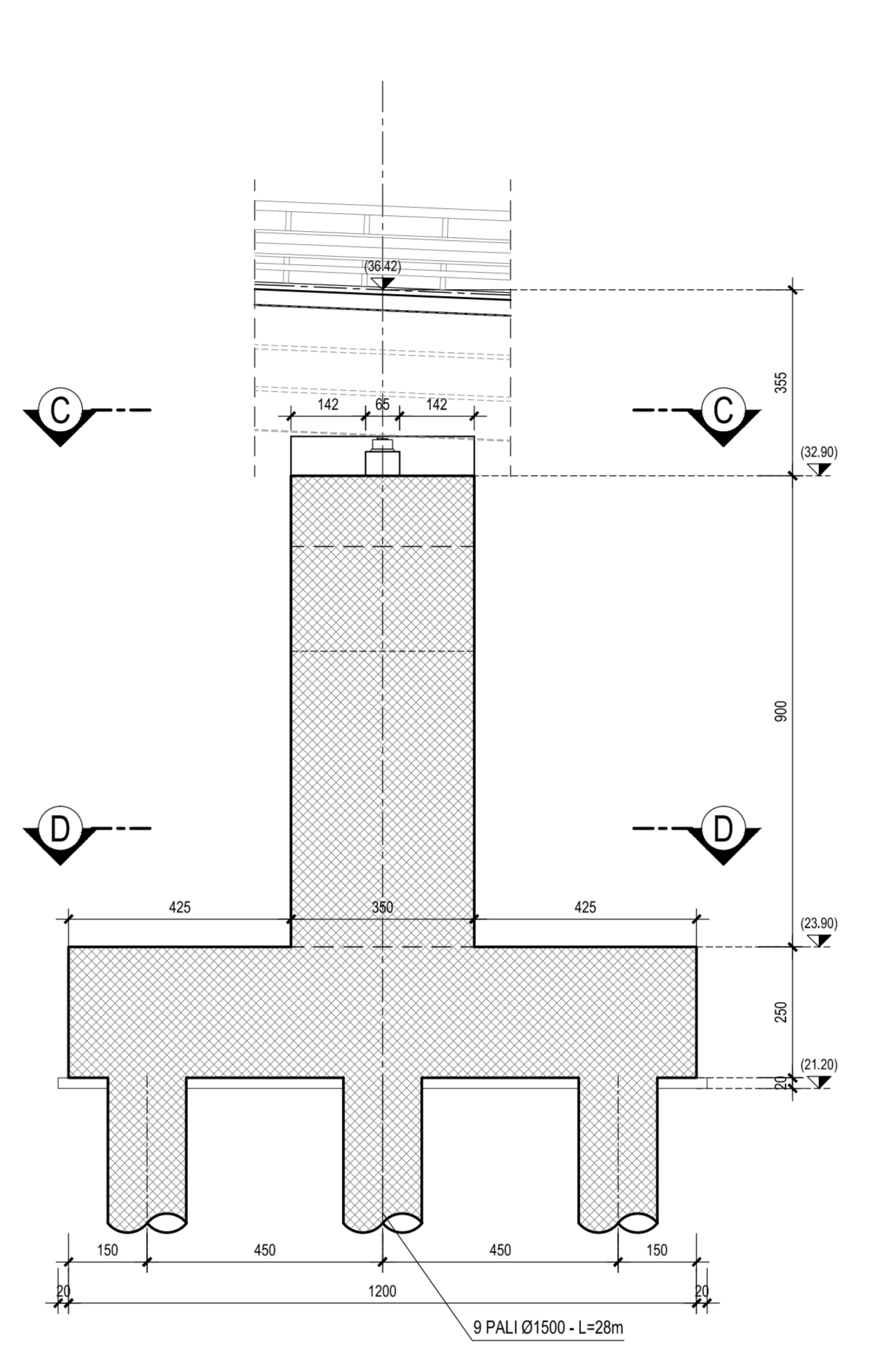


PILA "P5"

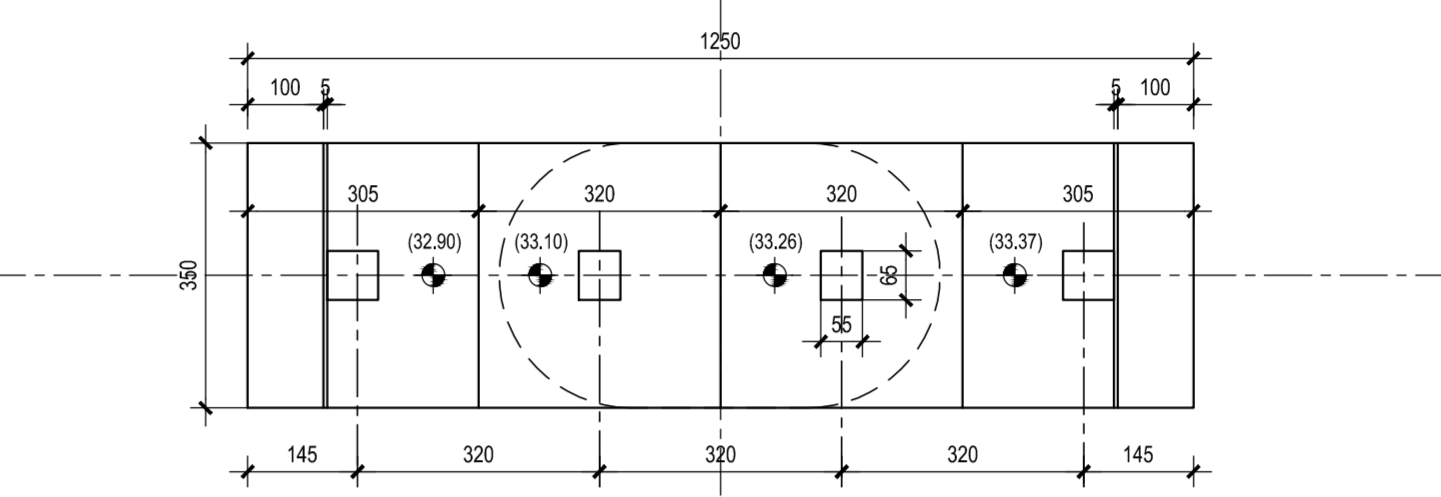
SEZIONE A-A-Scala 1:100



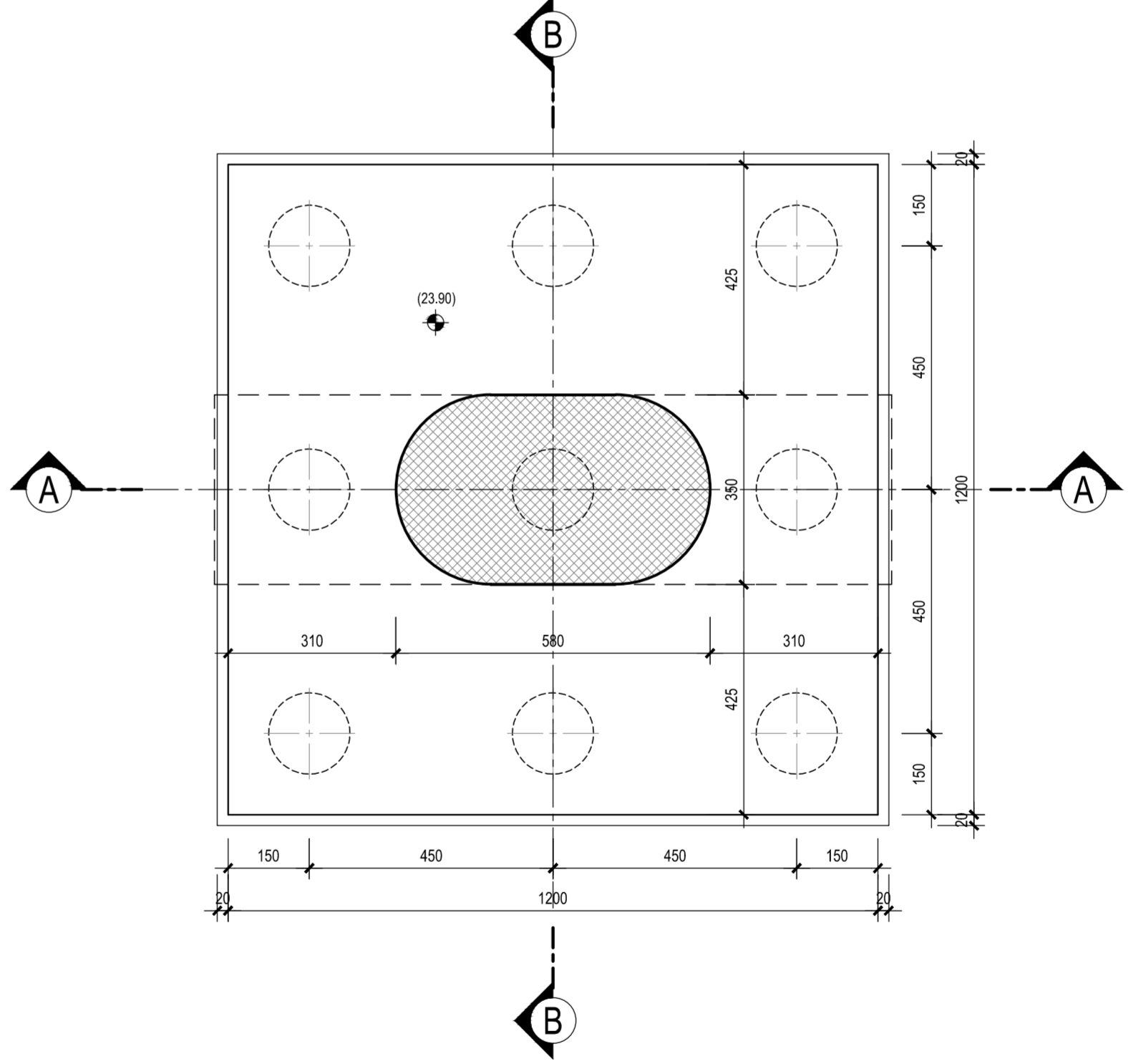
SEZIONE B-B-Scala 1:100



SEZIONE C-C-Scala 1:100



SEZIONE D-D-Scala 1:100



N.B.: Per la tabella materiali e incidenze armature delle Opere Civili si rimanda all'elaborato LI0202 D78 RH OC0000 001

COMMITTENTE: **RFI** RETE FERROVIARIA ITALIANA GRUPPO FERROVIE DELLO STATO ITALIANE

PROGETTAZIONE: **ITALFERR** GRUPPO FERROVIE DELLO STATO ITALIANE

INFRASTRUTTURE FERROVIARIE STRATEGICHE DEFINITE DALLA LEGGE OBIETTIVO N.443/01

U.O. INFRASTRUTTURE SUD

PROGETTO DEFINITIVO

LINEA PESCARA - BARI  
RADDOPPIO DELLA TRATTA FERROVIARIA TERMOLI - LESINA  
LOTTI 2 e 3 - RADDOPPIO TERMOLI - RIPALTA

Opere D'Arte Maggiori - Ponti e Viadotti Ferroviari Stradali  
IV01 Cavalavia in viadotto Variante ex SS16 ter  
Carpenteria Pila e pulvino tav.2

SCALA: 1:100

| COMMESSA | LOTTO | FASE | ENTE | TIPO DOC. | OPERA/DISCIPLINA | PROGR. | REV. |
|----------|-------|------|------|-----------|------------------|--------|------|
| LI0202   | 02    | D    | 78   | BA        | IV0105           | 002    | B    |

| Rev. | Descrizione        | Redatto   | Data         | Verificato   | Data         | Approvato  | Data         | Autorizzato | Data        |
|------|--------------------|-----------|--------------|--------------|--------------|------------|--------------|-------------|-------------|
| A    | Emissore Esecutiva | M. Perino | Ottobre 2018 | G. Guastella | Ottobre 2018 | B. Bianchi | Ottobre 2018 | D. Tisani   | Aprile 2019 |
| B    | Emissore esecutivo | M. Perino | Aprile 2019  | G. Guastella | Aprile 2019  | B. Bianchi | Aprile 2019  |             |             |