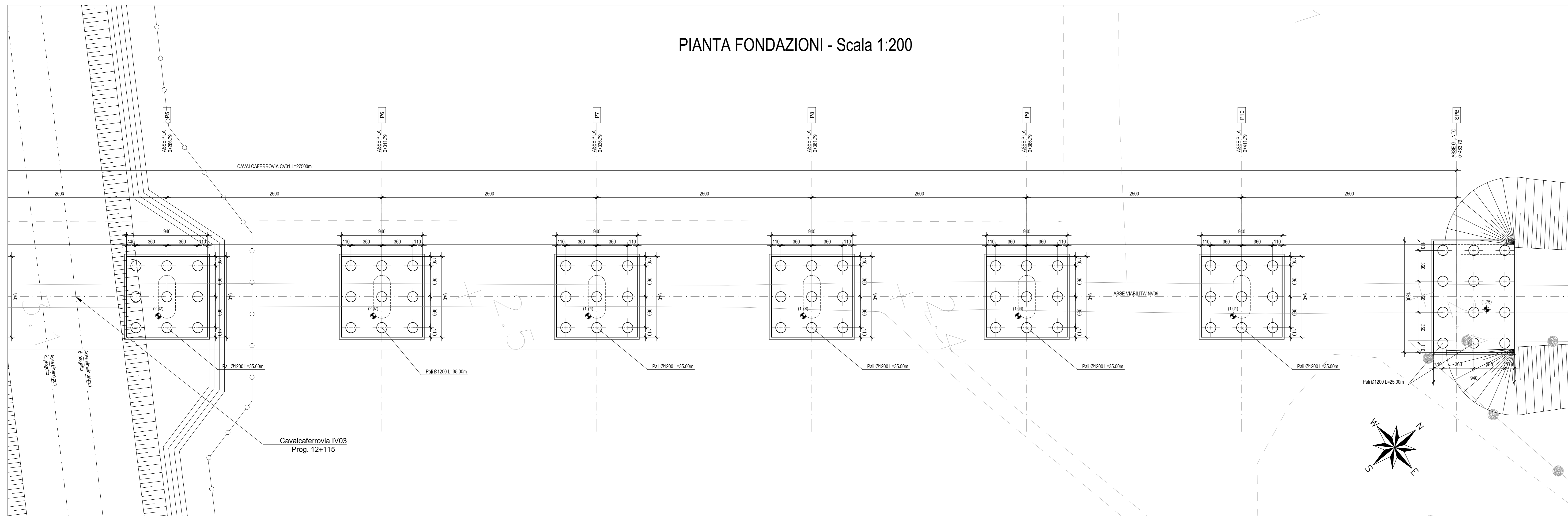
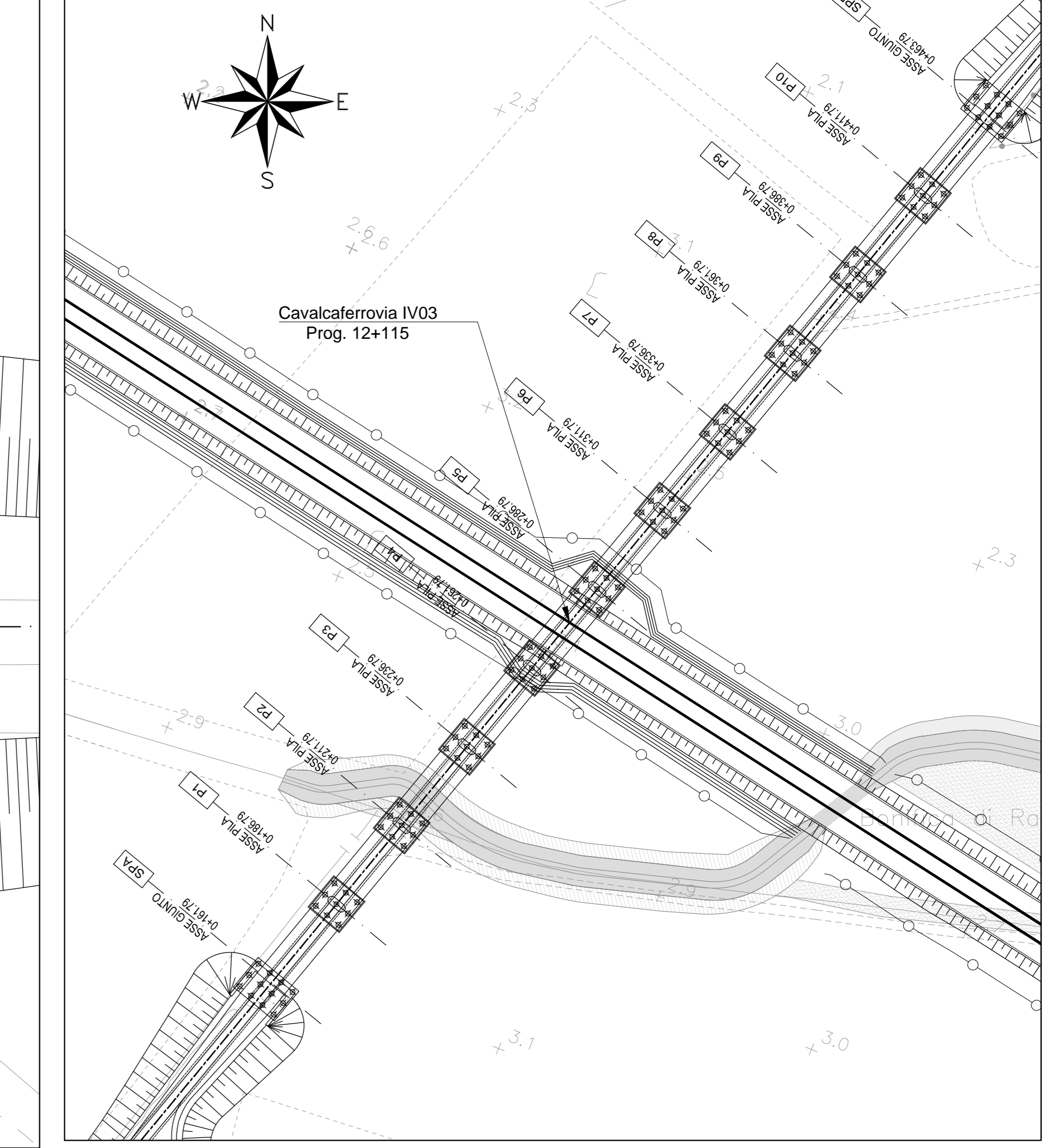


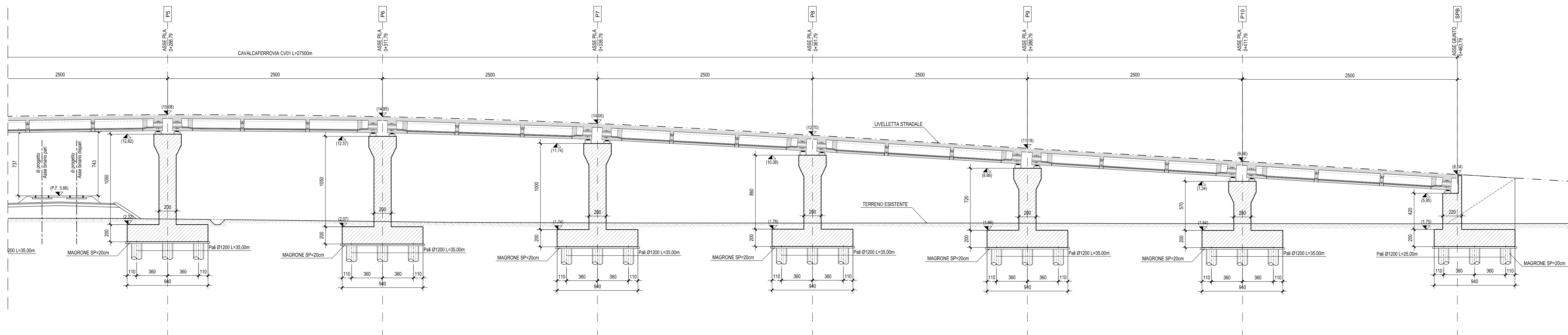
PIANTA FONDAZIONI - Scala 1:200



PIANTA CHIAVE

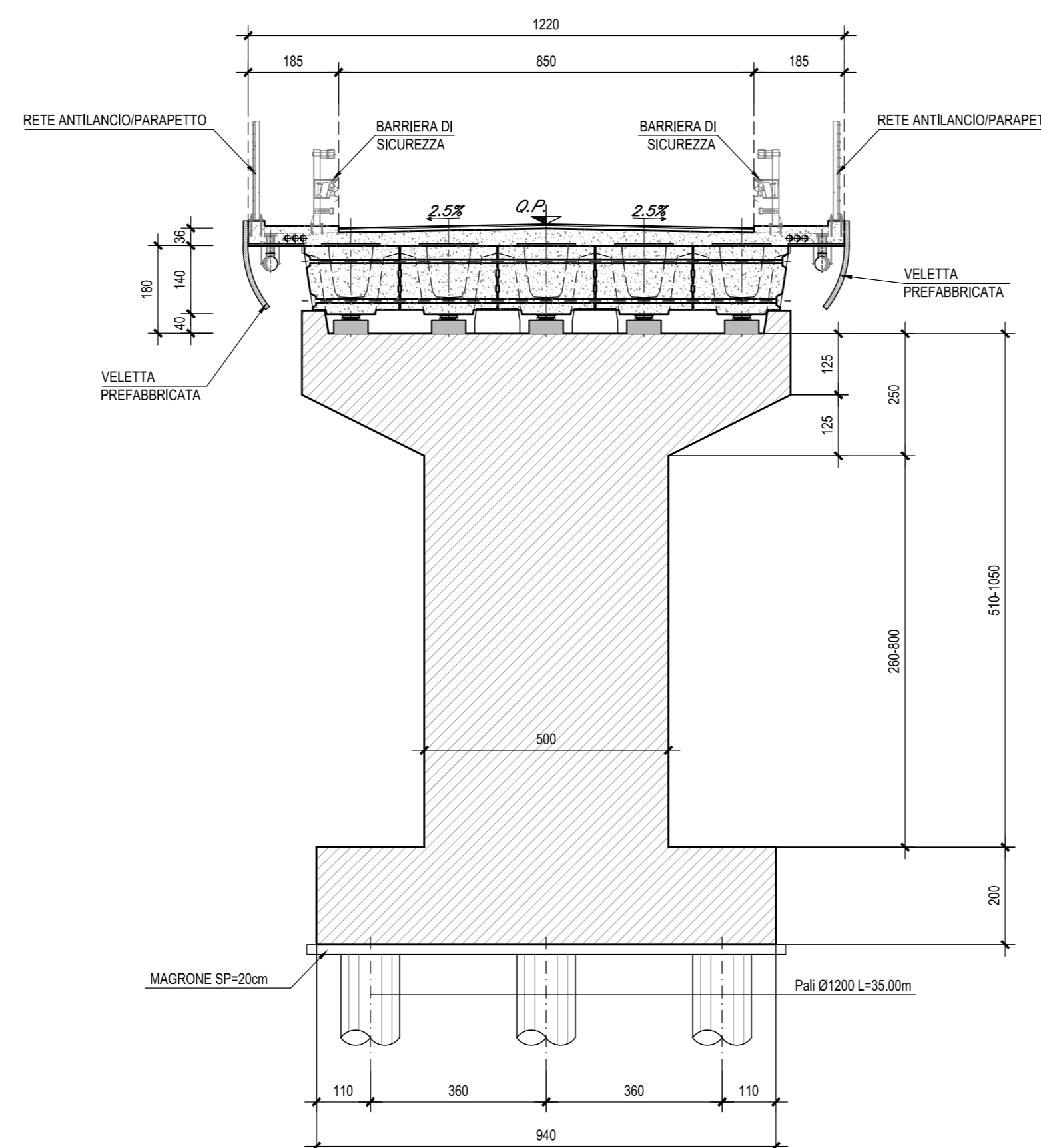


SEZIONE LONGITUDINALE - Scala 1:200



N.B.: Per la tabella materiali e  
incidenze armature delle  
Opere Civili si rimanda all'elaborato  
LI0202 D76 RH OC0000 001

SEZIONE TRASVERSALE TIPO SU PILA - Scala 1:100



COMMITTENTE:  **GRUPPO FERROVIE DELLO STATO ITALIANE**

PROGETTAZIONE:  **ITALFERR**  
GRUPPO FERROVIE DELLO STATO ITALIANE

**INFRASTRUTTURE FERROVIARIE STRATEGICHE DEFINITE DALLA LEGGE  
OGGETTO N.443/01**

**U.O. INFRASTRUTTURE SUD**

**PROGETTO DEFINITIVO**

**LINEA PESCARA - BARI**  
**RADDOPPIO DELLA TRATTA FERROVIARIA TERMOLI - LESINA**  
**LOTTE 2 e 3 - RADDOPPIO TERMOLI - RIPALTA**

Opere D'Arte Maggiori - Ponti e Viadotti Ferroviari Stradali  
IV03 CVF viabilità di collegamento NV09  
Pianta fondazione, sezione longitudinale e sezioni trasversali tav.2

SCALA:

Rev.	Descrizione	Redatto	Data	Verificato	Data	Approvato	Data	Autorizzato	Data
A	Emissione Esecutivo	M. Santì	Novembre 2014	G. Quatino	Novembre 2014	S. Bianchi	Novembre 2014	G. Tosi	Novembre 2014
B	Emissione esecutivo	M. Santì	Novembre 2014	G. Quatino	Novembre 2014	S. Bianchi	Novembre 2014	G. Tosi	Novembre 2014
C	Emissione esecutivo	M. Santì	Aprile 2015	G. Quatino	Aprile 2015	S. Bianchi	Aprile 2015	G. Tosi	Aprile 2015

File: LI0202D76PZIV0300002C.DWG n. Elab.: