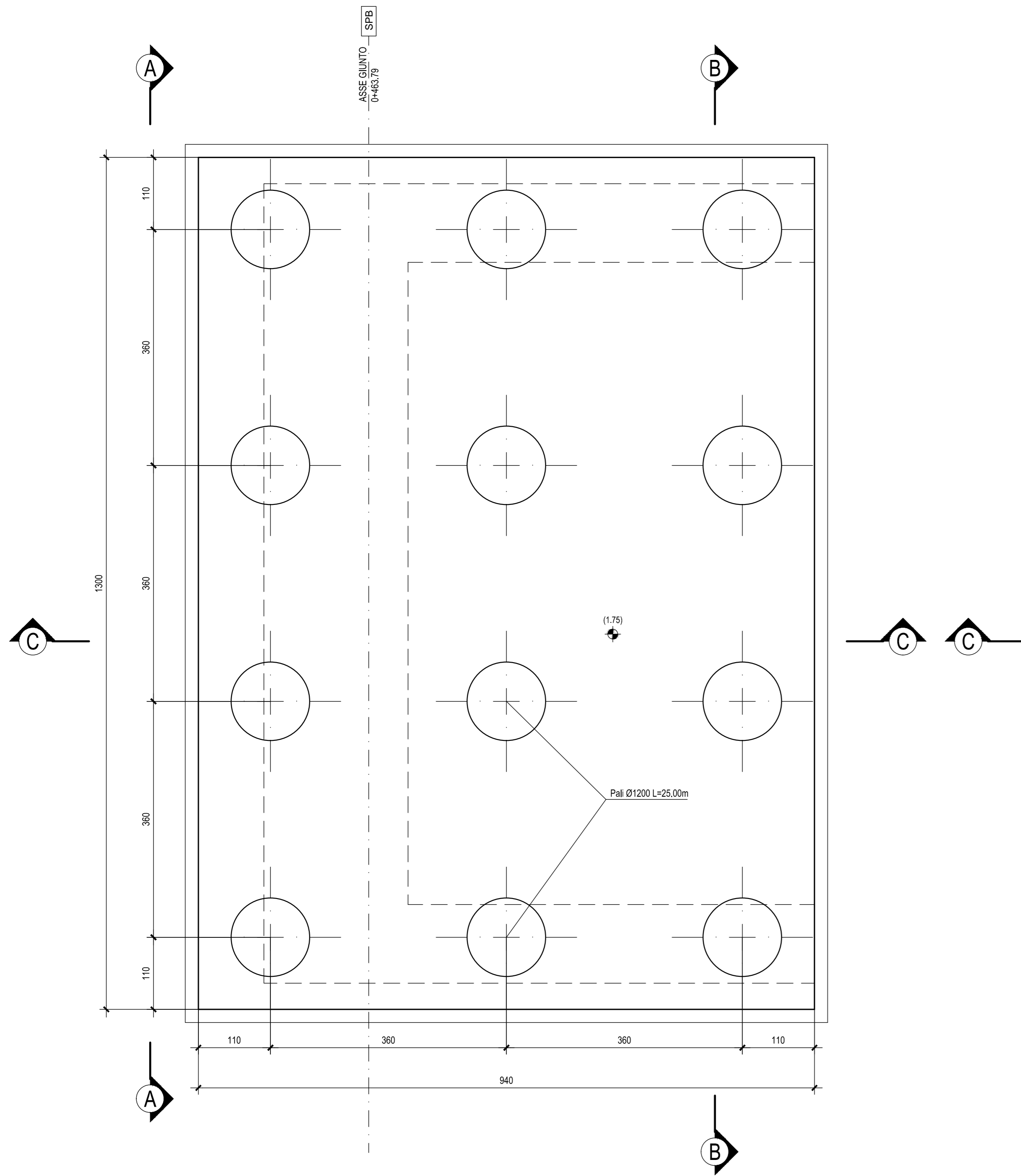
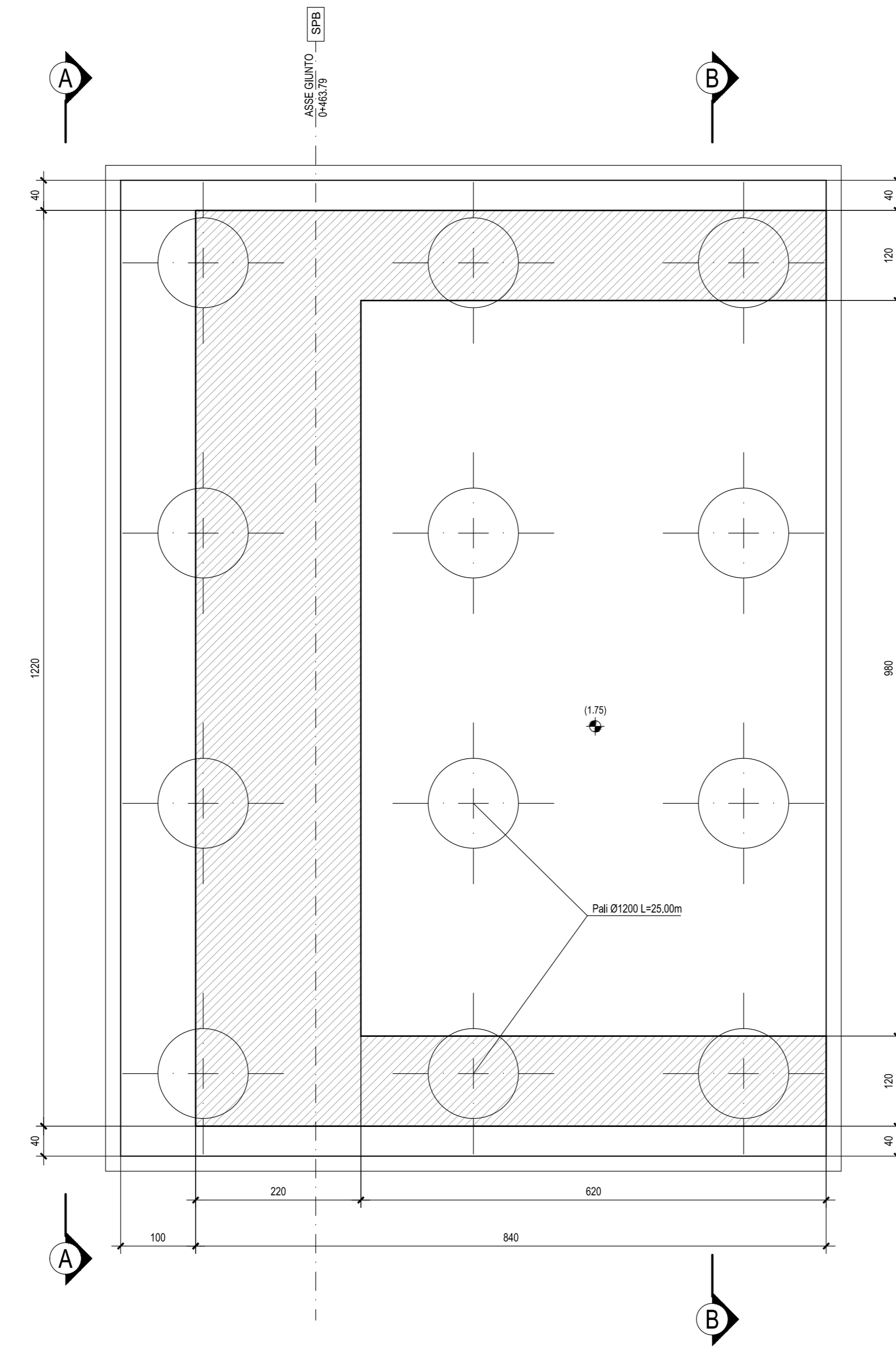


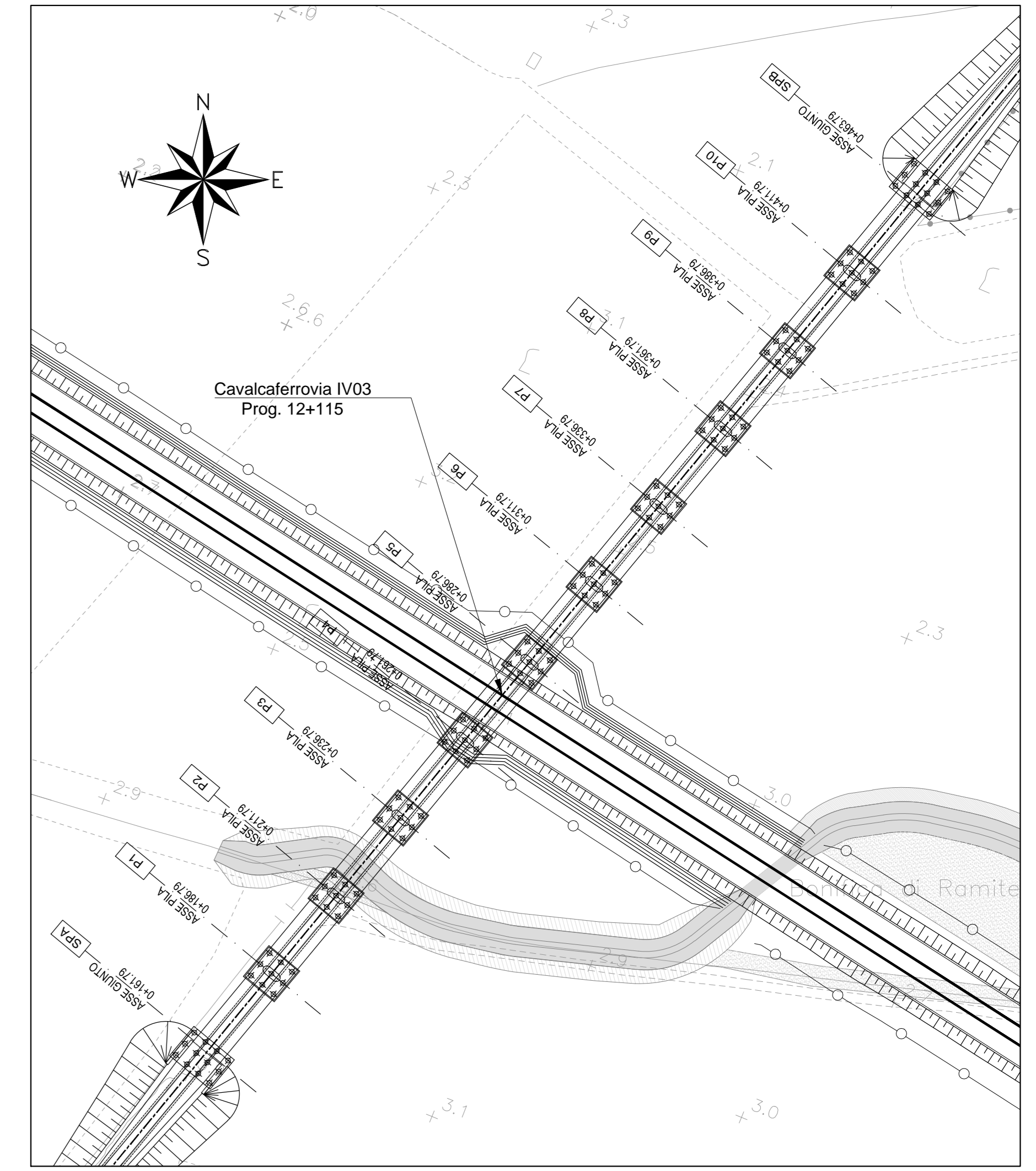
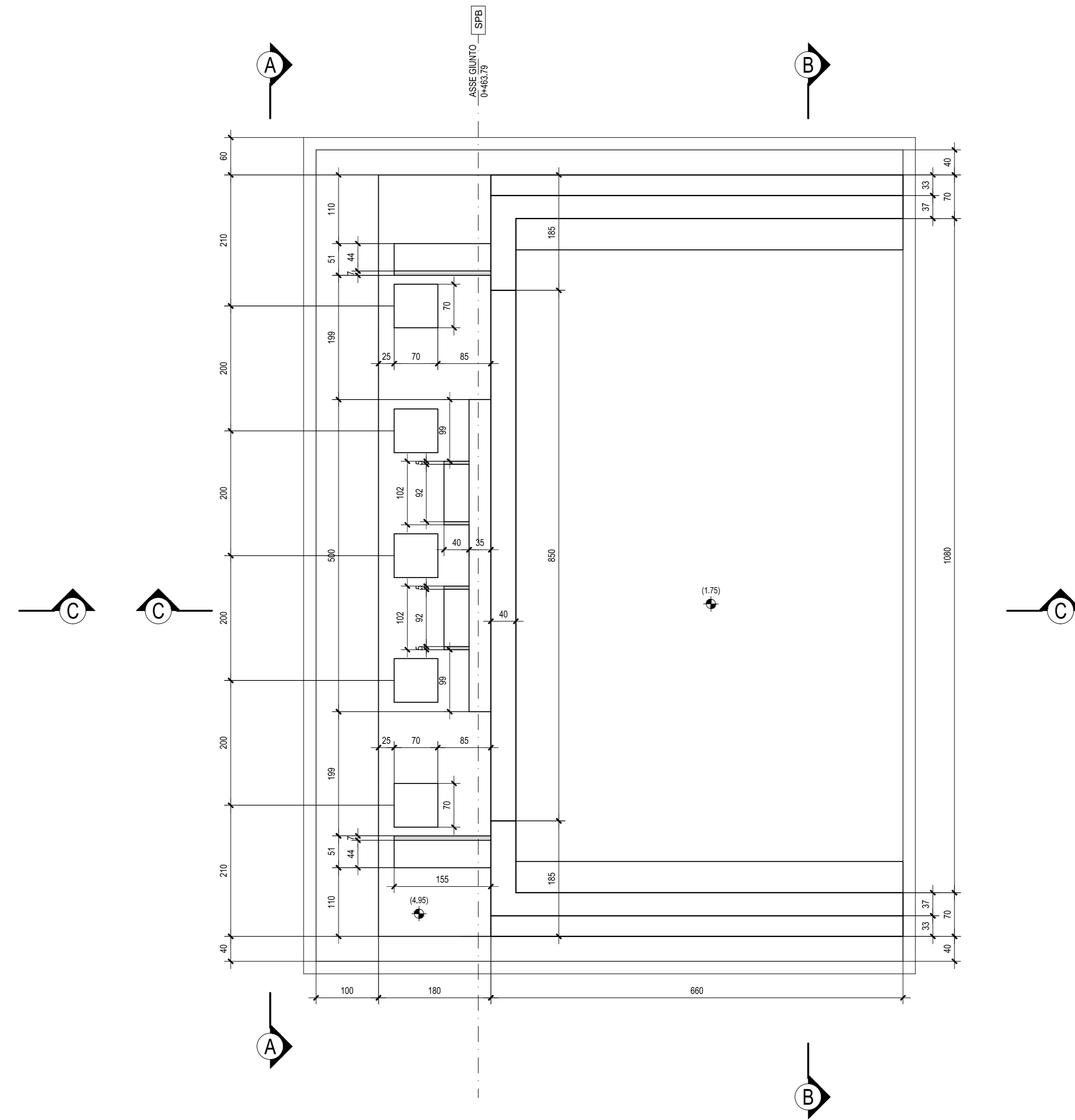
PIANTA FONDAZIONI - Scala 1:50



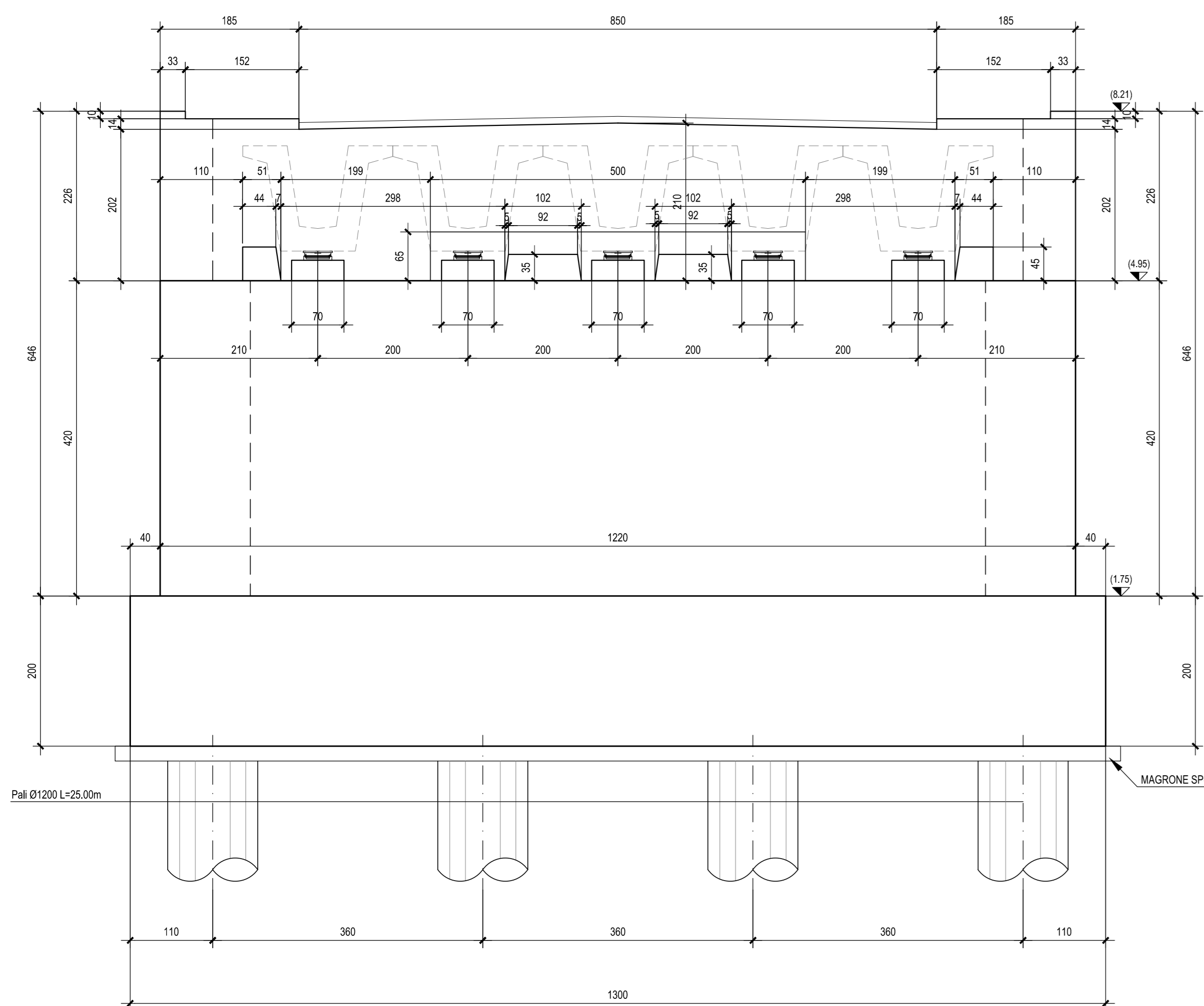
PIANTA SPICCATO - Scala 1:50



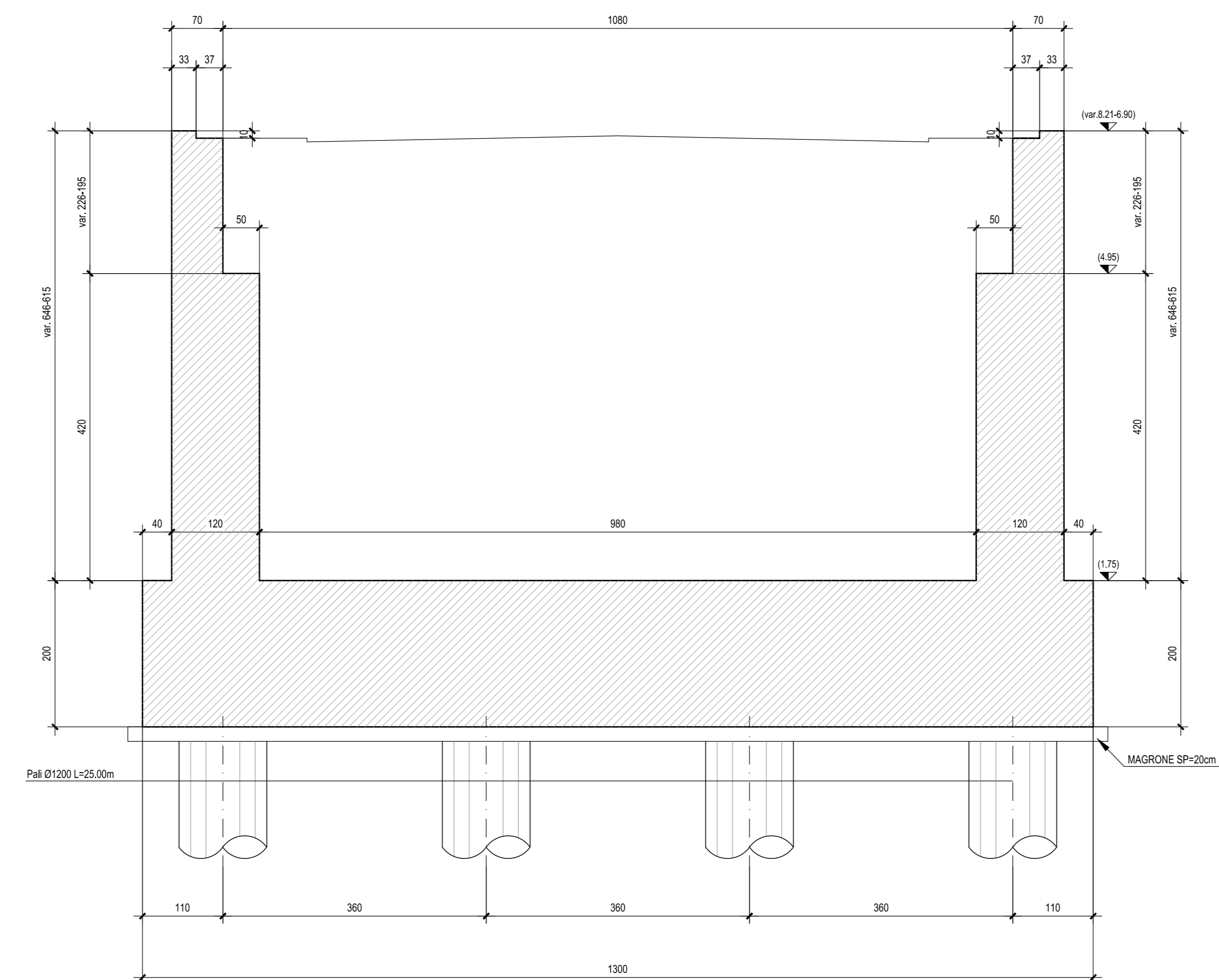
VISTA DALL'ALTO - Scala 1:50



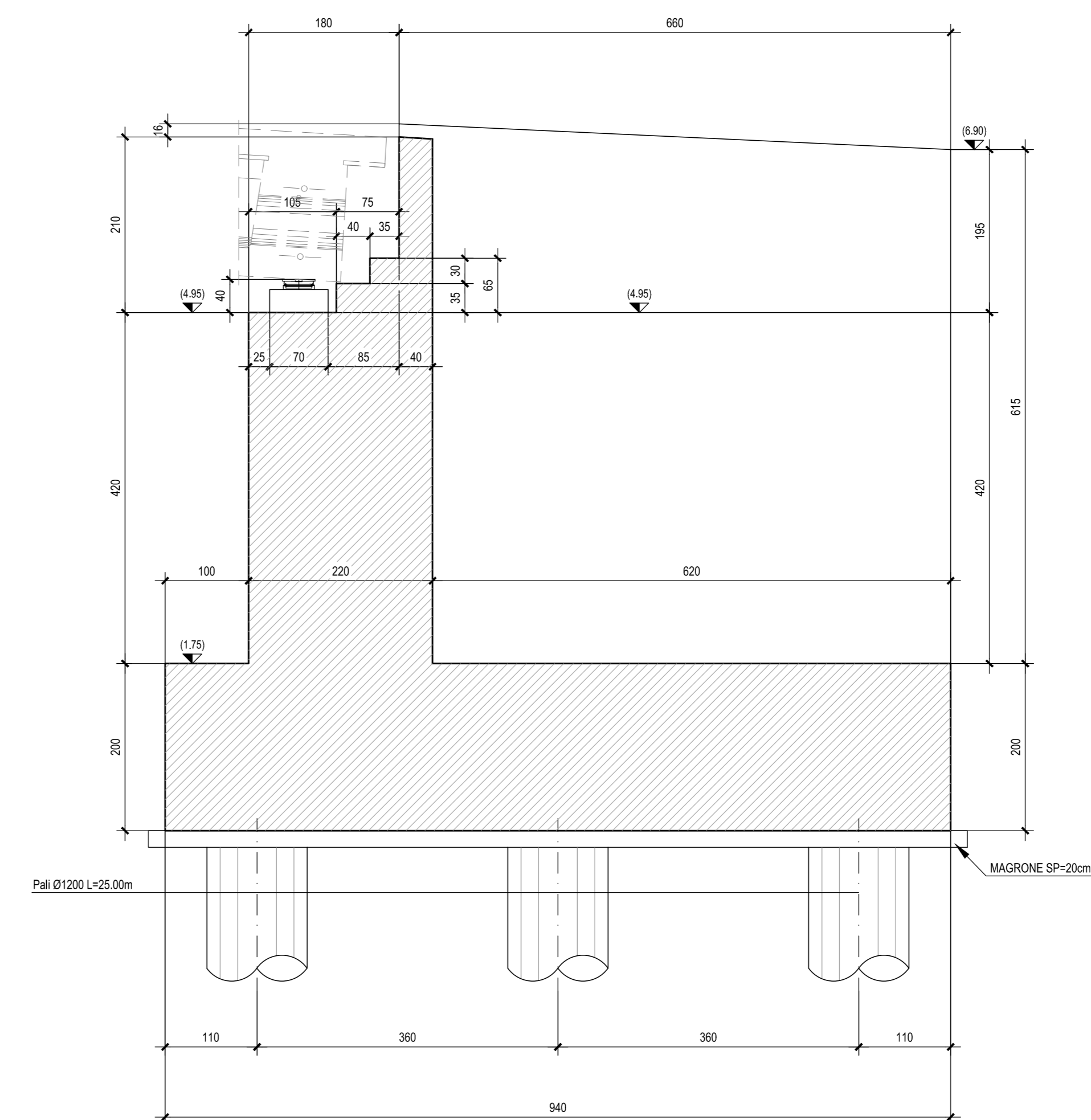
VISTA A-A - Scala 1:50



SEZIONE B-B - Scala 1:50



SEZIONE C-C - Scala 1:50



N.B.: Per la zona di transizione spalla/rilevato stradale si rimanda all'elaborato LI0202 D78 WZ NV0000 001

N.B.: Per la tabella materiali e incidenze armature delle Opere Civili si rimanda all'elaborato LI0202 D78 RH OC0000 001

COMMITTENTE: **RFI**
 INFRASTRUTTURE FERROVIARIE STRATEGICHE DEFINITE DALLA LEGGE OBIETTIVO N.443/01

PROGETTAZIONE: **ITALFERR**
 INFRASTRUTTURE FERROVIARIE STRATEGICHE DEFINITE DALLA LEGGE OBIETTIVO N.443/01

U.O. INFRASTRUTTURE SUD

PROGETTO DEFINITIVO

LINEA PESCARA - BARI
 RADDOPPIO DELLA TRATTA FERROVIARIA TERMOLI - LESINA
 LOTTI 2 e 3 - RADDOPPIO TERMOLI - RIPALTA

Opere D'Arte Maggiori - Ponti e Viadotti Ferroviari Stradali
 IV03 CVF viabilità di collegamento NV09
 Carpentaria spalla E

SCALA: 1:50

Rev.	Descrizione	Redatto	Data	Verificato	Data	Approvato	Data	Autorizzato	Data
A	Emissione Esecutiva	M. Sorì	Novembre 2014	G. Quattrone	Novembre 2014	B. Bianchi	Novembre 2014	G. Tosi	Aprile 2015
B	Emissione esecutiva	M. Ferraro	Aprile 2015	G. Quattrone	Aprile 2015	B. Bianchi	Aprile 2015	G. Tosi	Aprile 2015