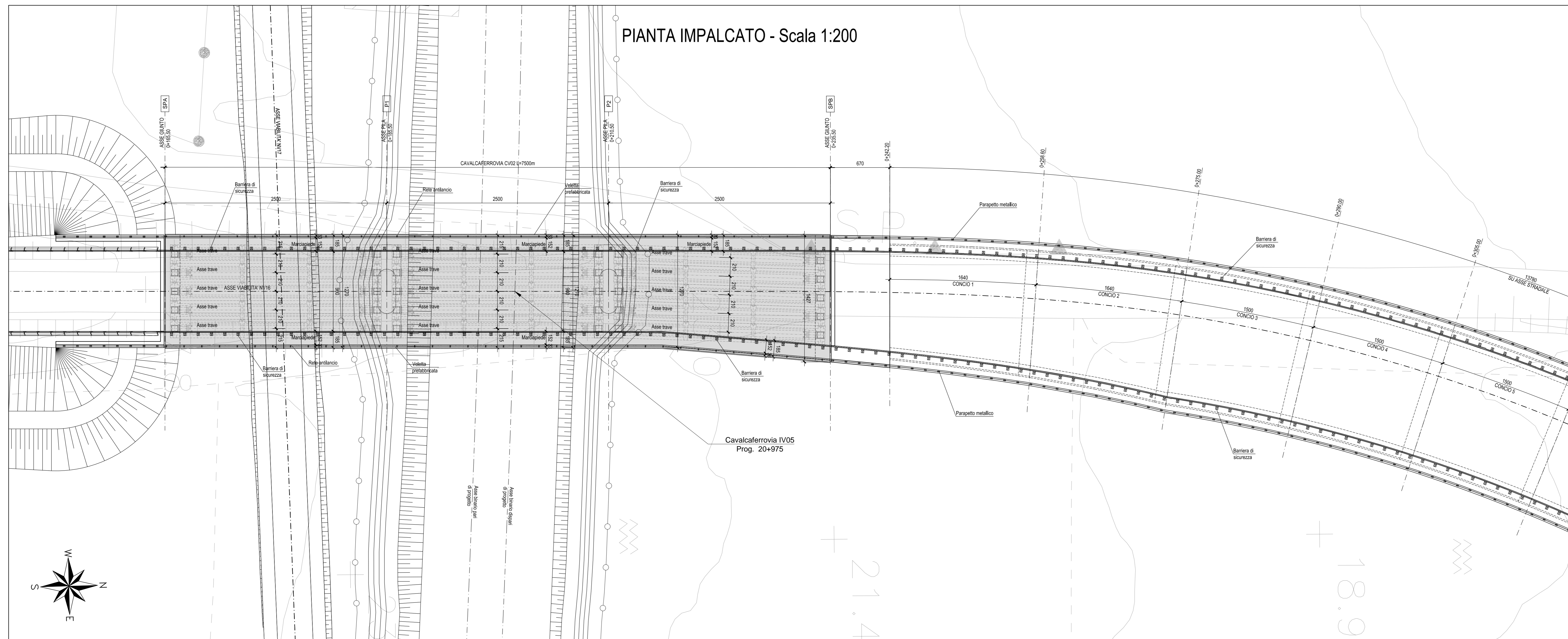
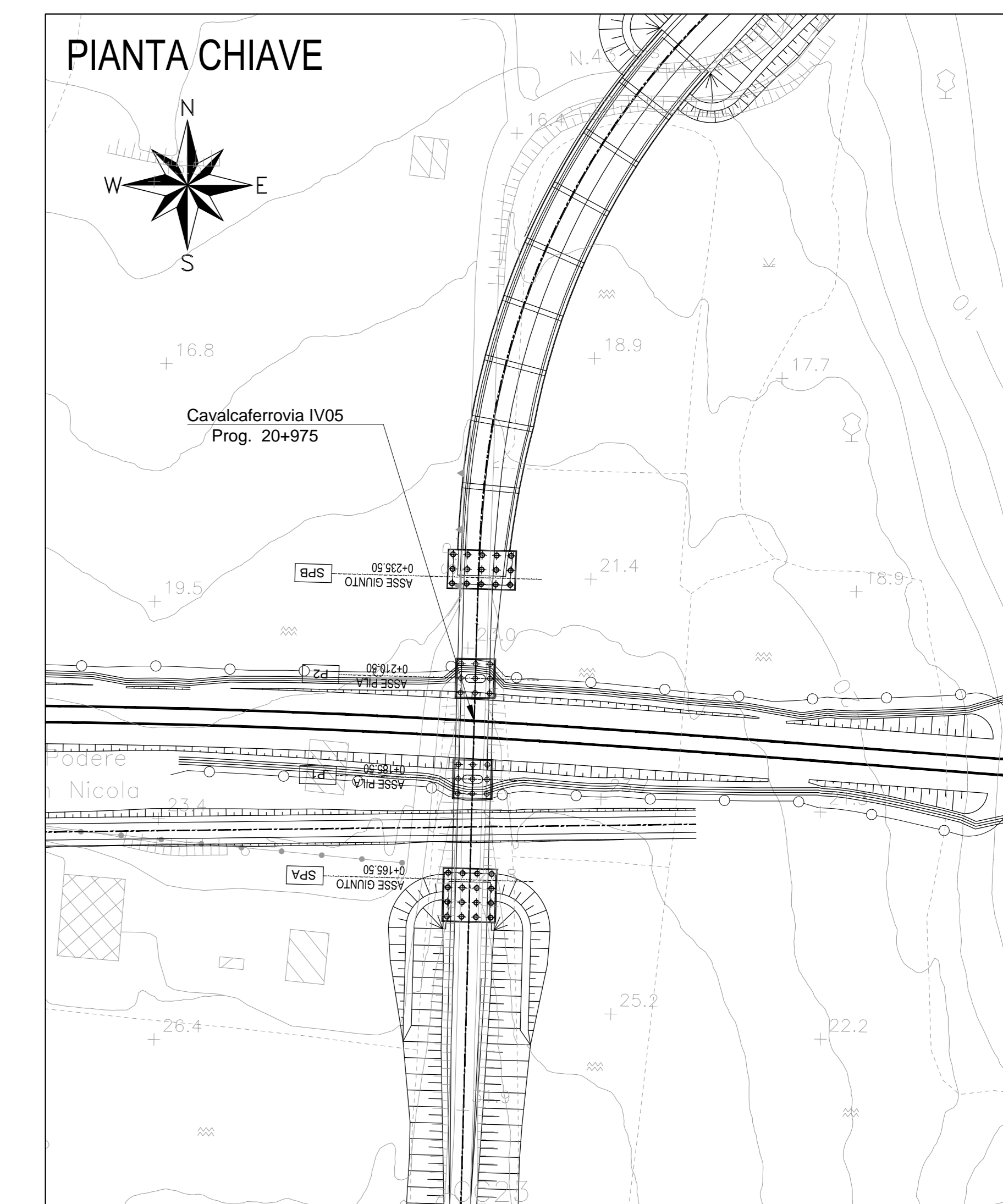


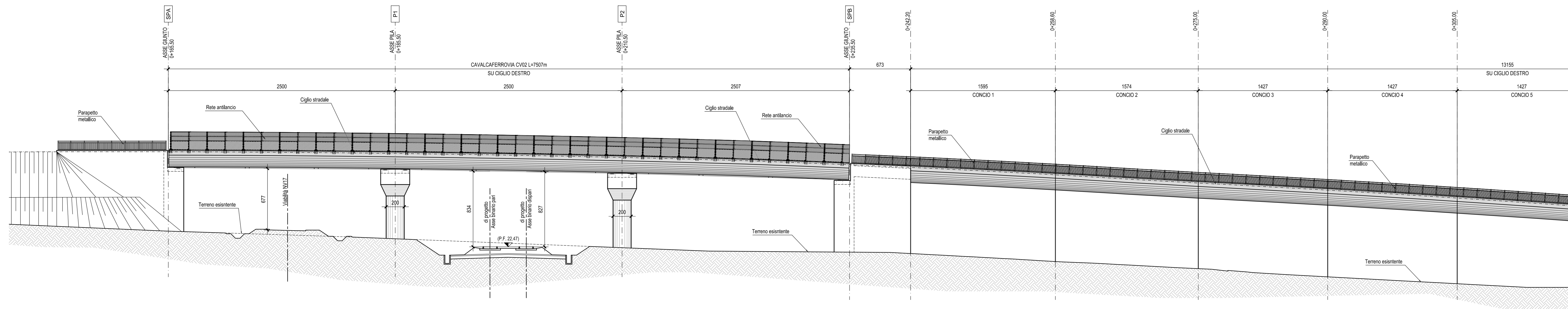
PIANTA IMPALCATO - Scala 1:200



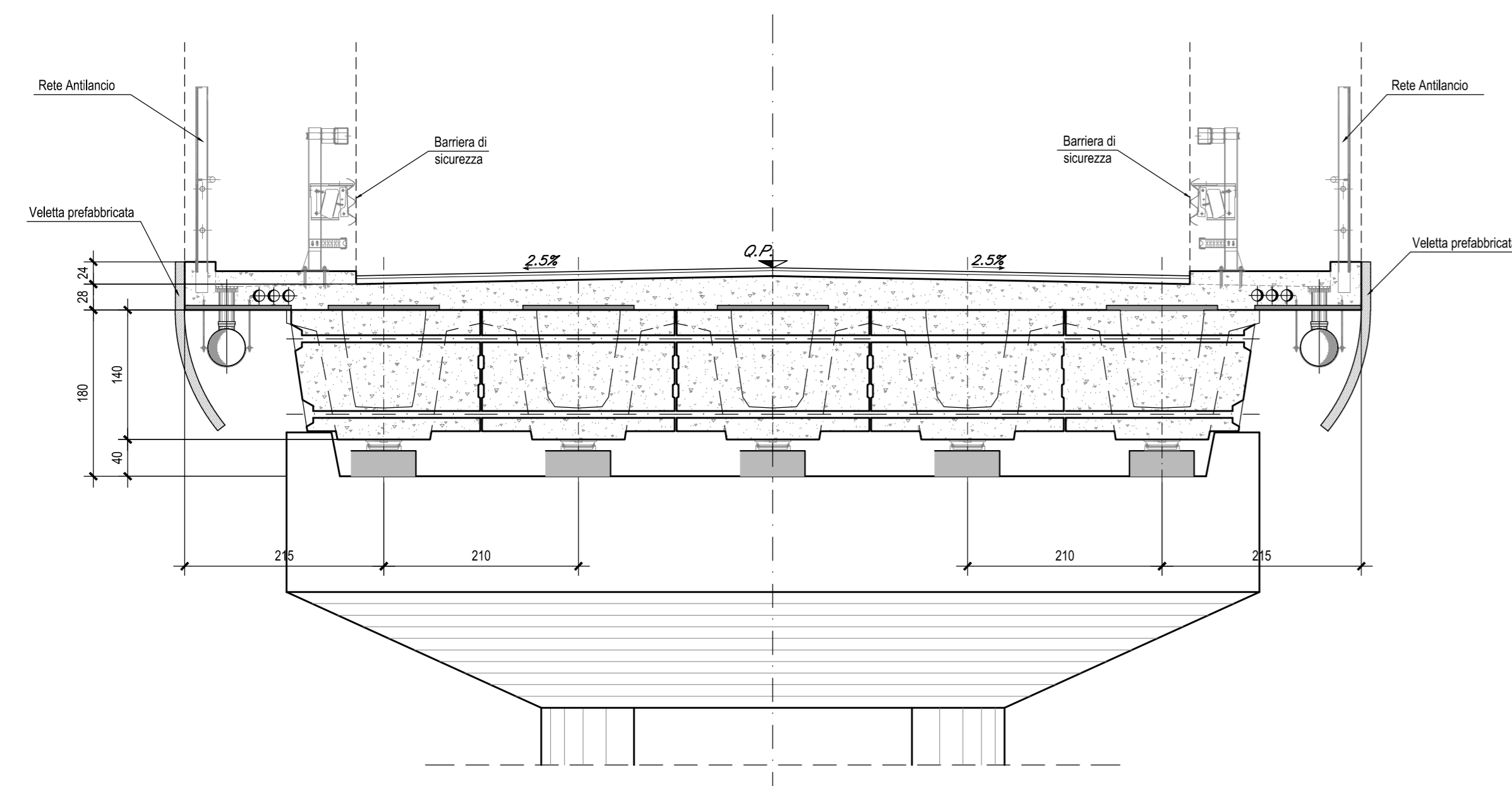
PIANTA CHIAVE



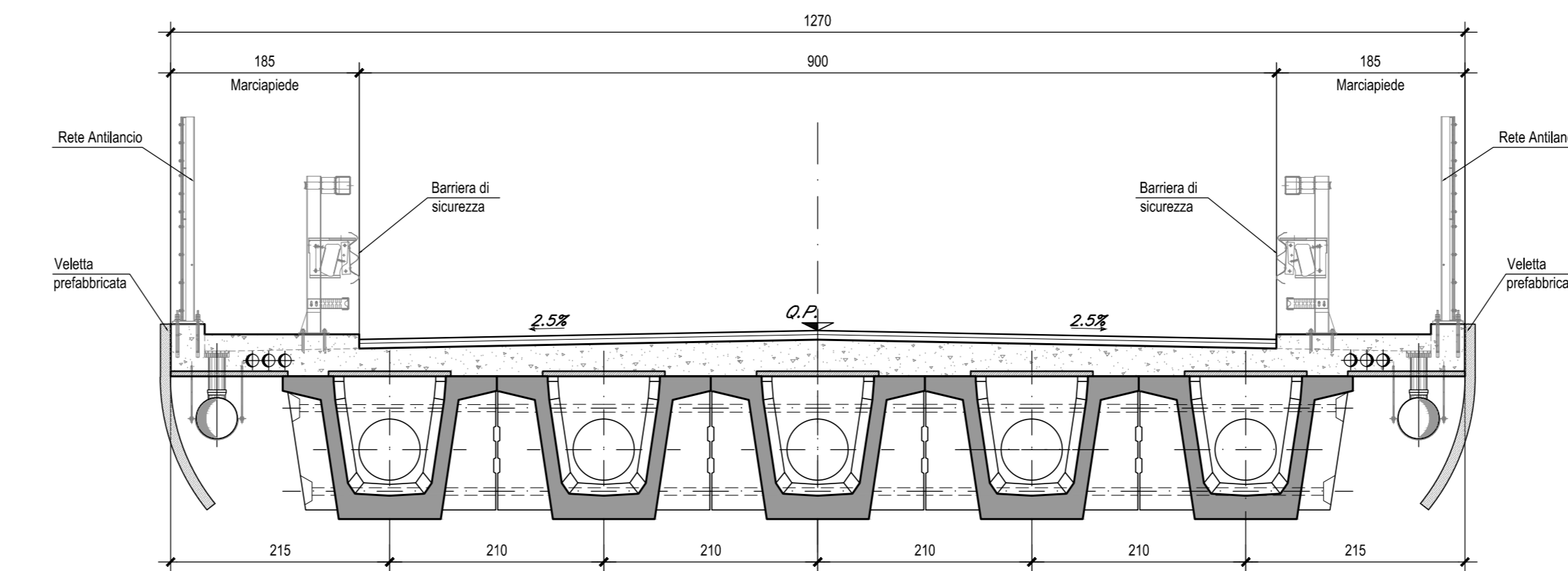
PROSPETTO - Scala 1:200



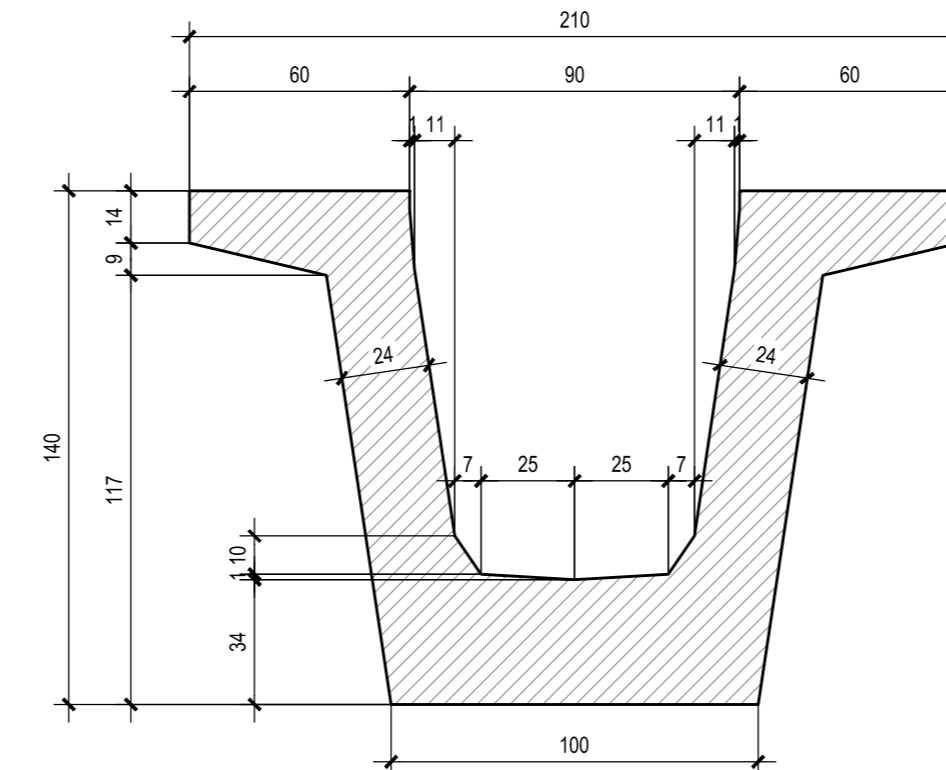
SEZIONE TIPO ASSE APPOGGI PILA - Scala 1:50



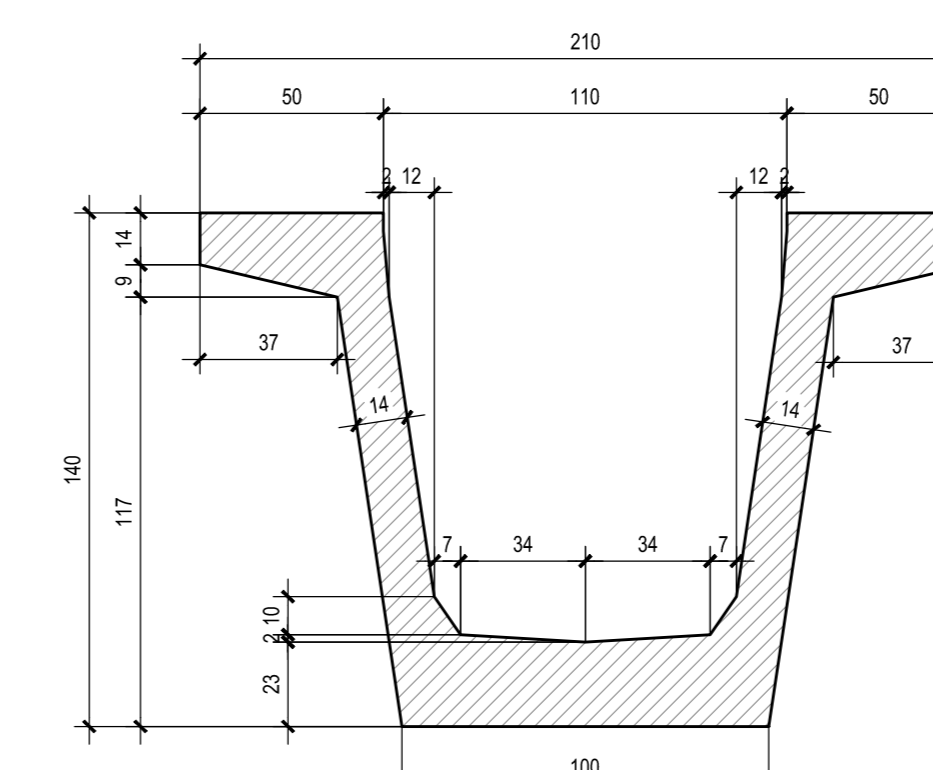
SEZIONE TIPO SU IMPALCATO - Scala 1:50



SEZIONE TRAVE SU APPOGGI - Scala 1:20



SEZIONE TRAVE IN CAMPATA - Scala 1:20



N.B.: Per la tabella materiali e incidenze armature delle Opere Civili si rimanda all'elaborato LI0202 D76 RH OC0000 001

COMMITTENTE: **RFI**
GRUPPO FERROVIARIO ITALIANO

PROGETTAZIONE: **ITALFERR**
GRUPPO FERROVIE DELLO STATO ITALIANO

INFRASTRUTTURE FERROVIARIE STRATEGICHE DEFINITE DALLA LEGGE OBIETTIVO N.443/01

U.O. INFRASTRUTTURE SUD

PROGETTO DEFINITIVO

LINEA PESCARA - BARI
RADDOPPIO DELLA TRATTA FERROVIARIA TERMOLI - LESINA
LOTTE 2 e 3 - RADDOPPIO TERMOLI - RIPALTA

Opere D'Arte Maggiori - Ponti e Viadotti Ferroviari Stradali
IV05 cavalcaferrovia al km 20+965
Pianta impalcato e prospetto longitudinale tav.1

SCALA: varie

COMMESSA	LOTTO	FASE	ENTE	TIPO DOC.	OPERA/DISCIPLINA	PROGR.	REV.
L102	02	D	78	PZ	IV0500	003	C

Rev.	Descrizione	Redatto	Data	Verificato	Data	Approvato	Data	Autorizzato	Data
A	Emissione Esecutivo	M. Sant	Novembre 2014	G. Quattrone	Novembre 2014	S. M. Bianchi	Novembre 2014	G. Tosi	Novembre 2014
B	Emissione esecutiva	M. Sant	Novembre 2014	G. Quattrone	Novembre 2014	S. Bianchi	Novembre 2014		
C	Emissione esecutiva	M. Sant	Aprile 2015	G. Quattrone	Aprile 2015	S. Bianchi	Aprile 2015		

File: LI0202D76PZIV0500003C.DWG n. Elab.: