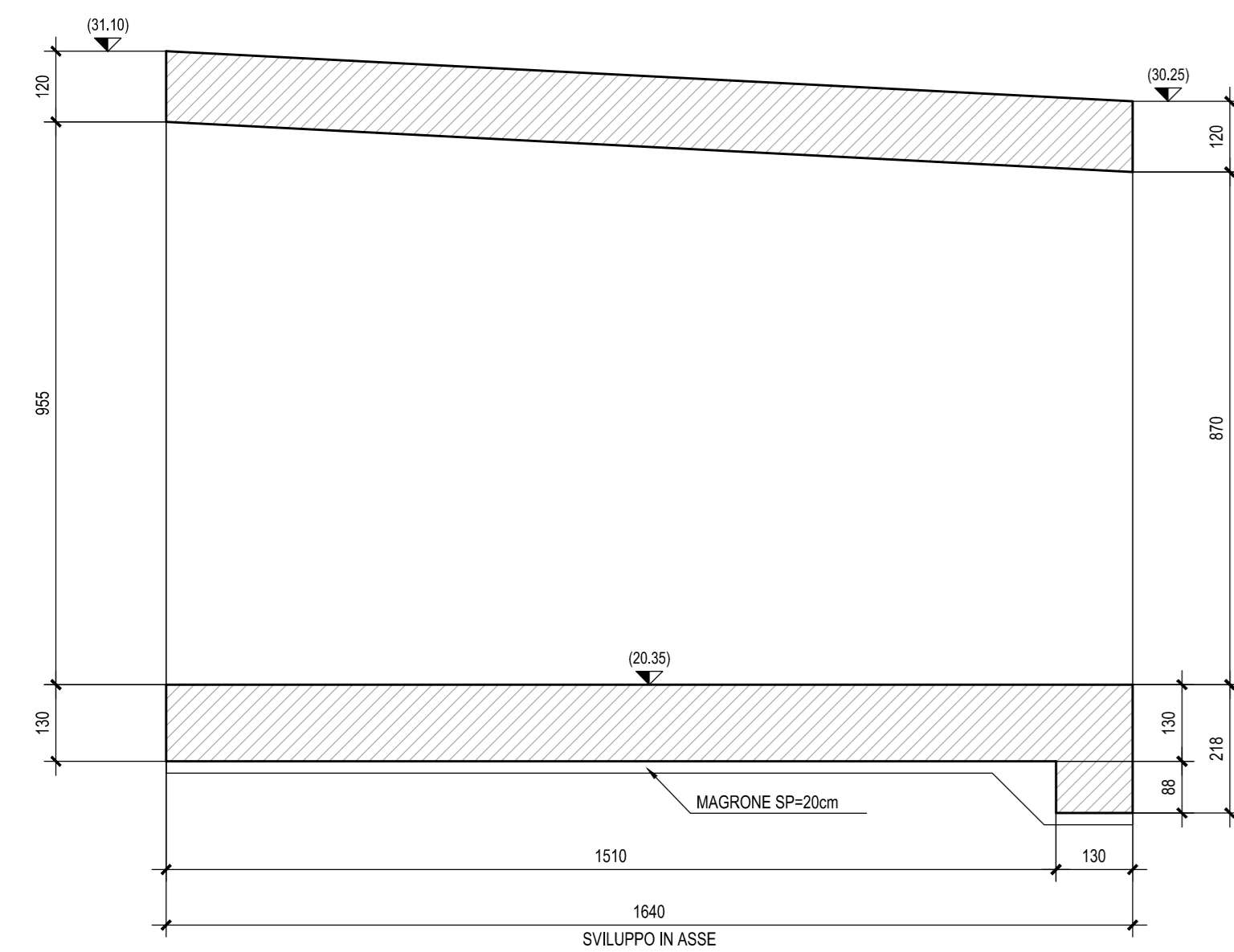
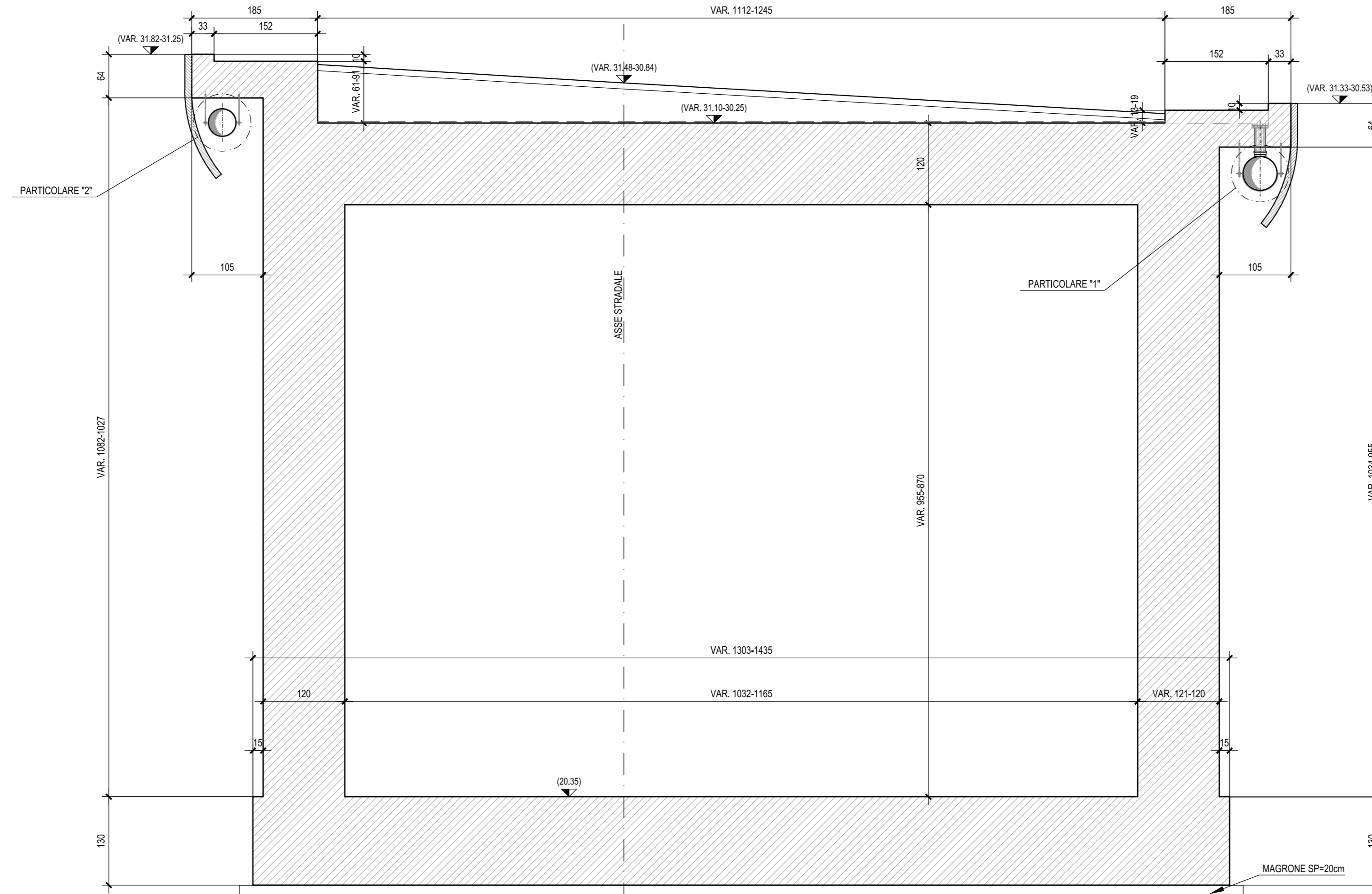


CARPENTERIA CONCIO 1

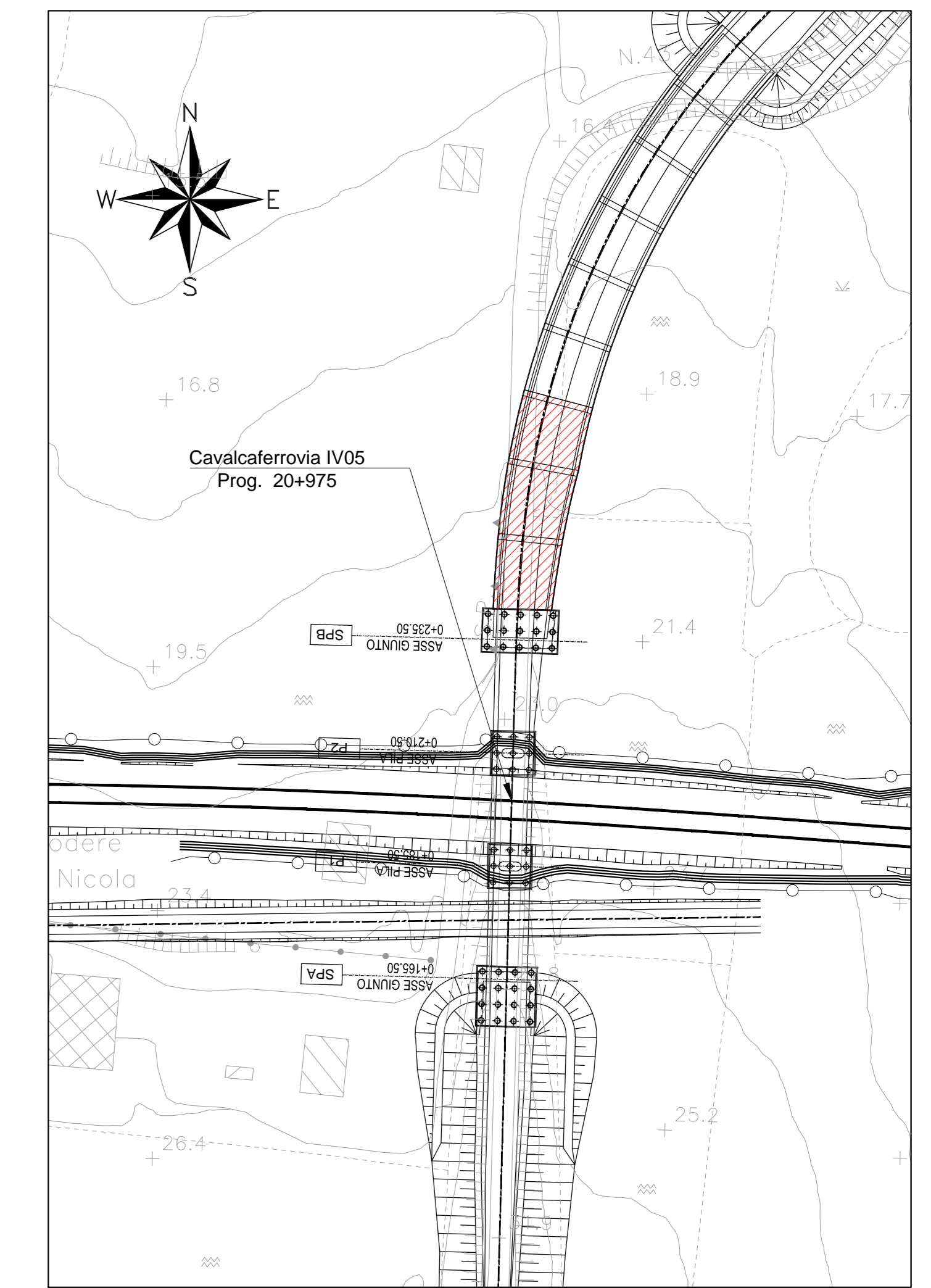
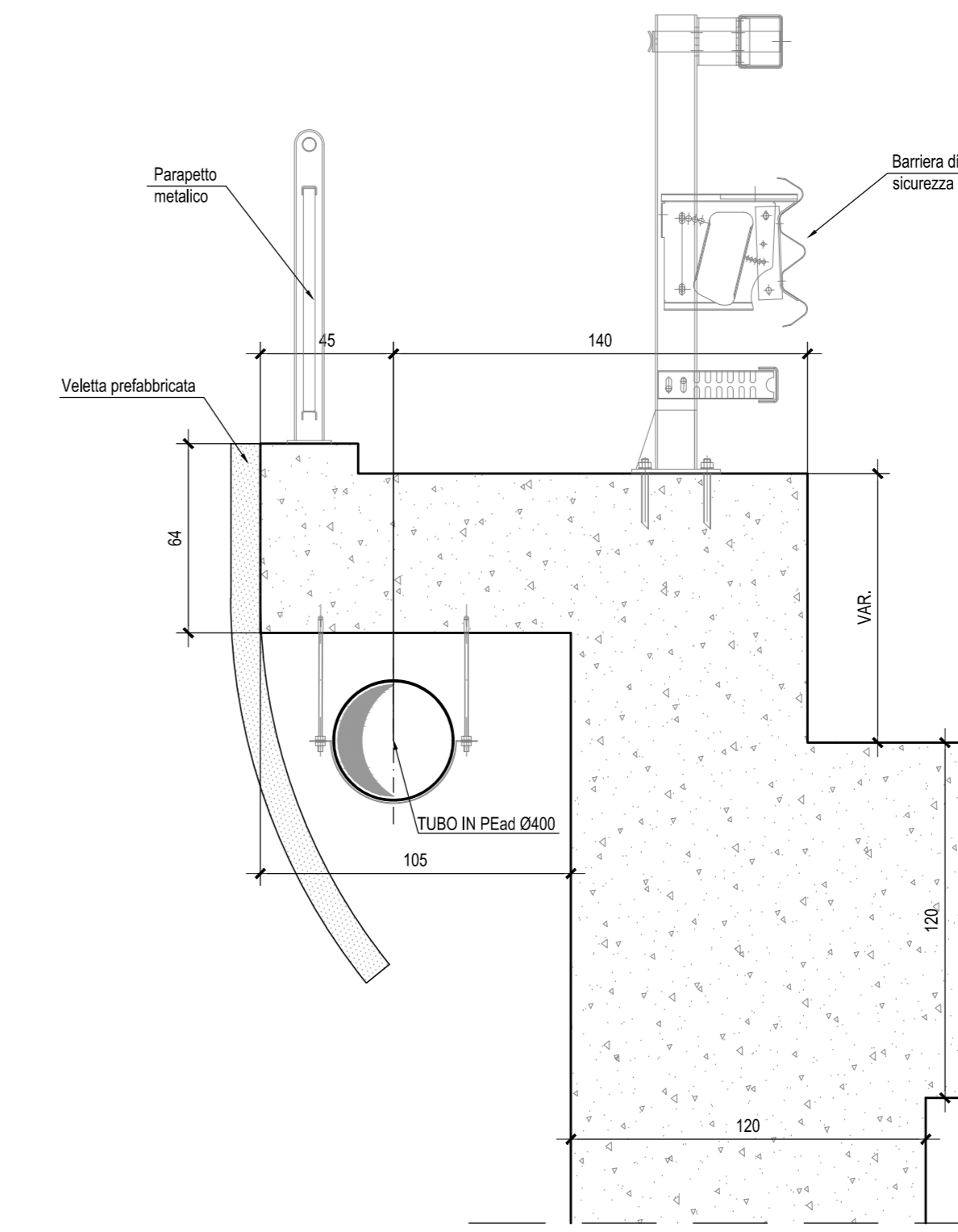
SEZIONE LONGITUDINALE - Scala 1:100



SEZIONE TRASVERSALE Scala 1:50

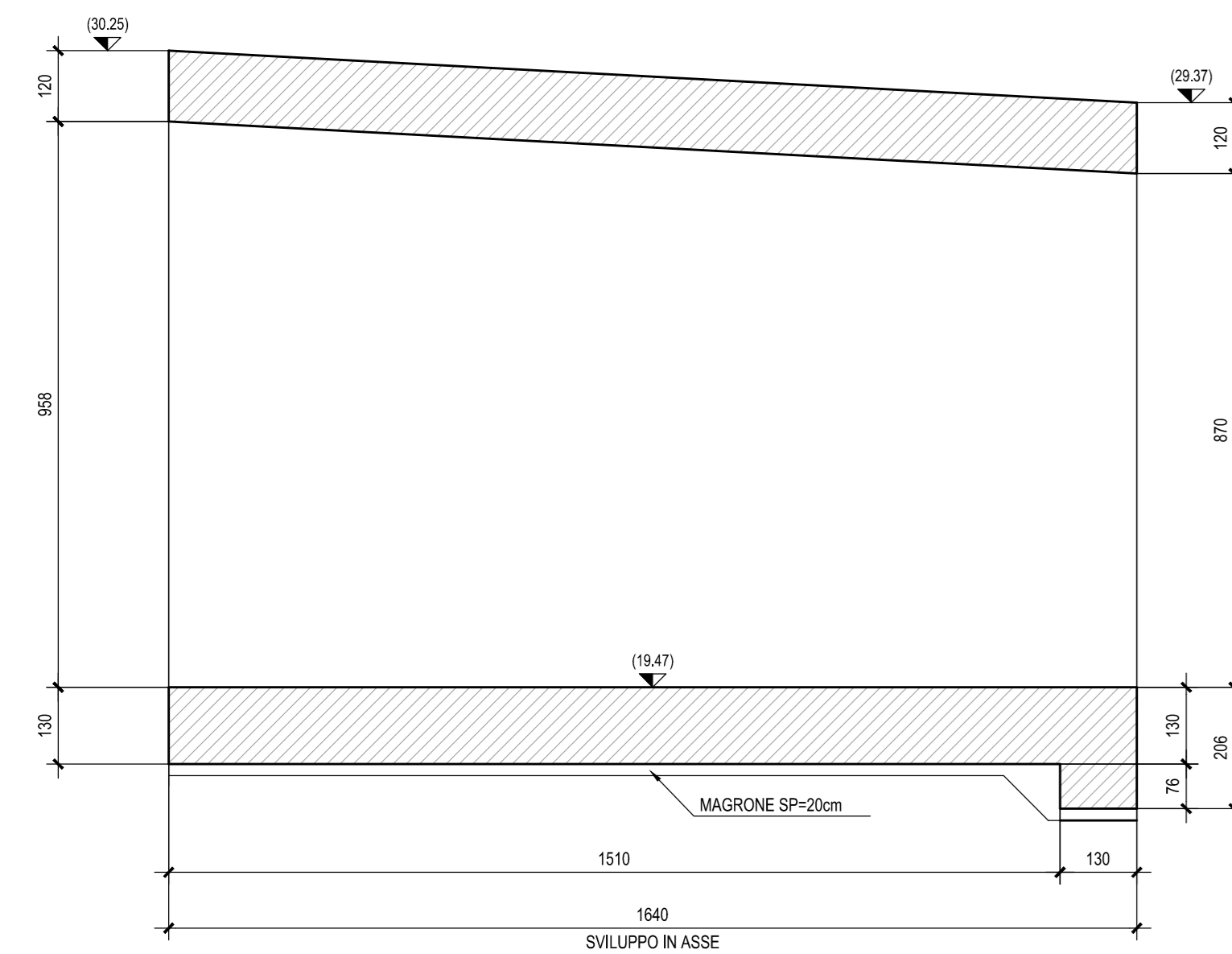


PARTICOLARE 2 - Scala 1:20

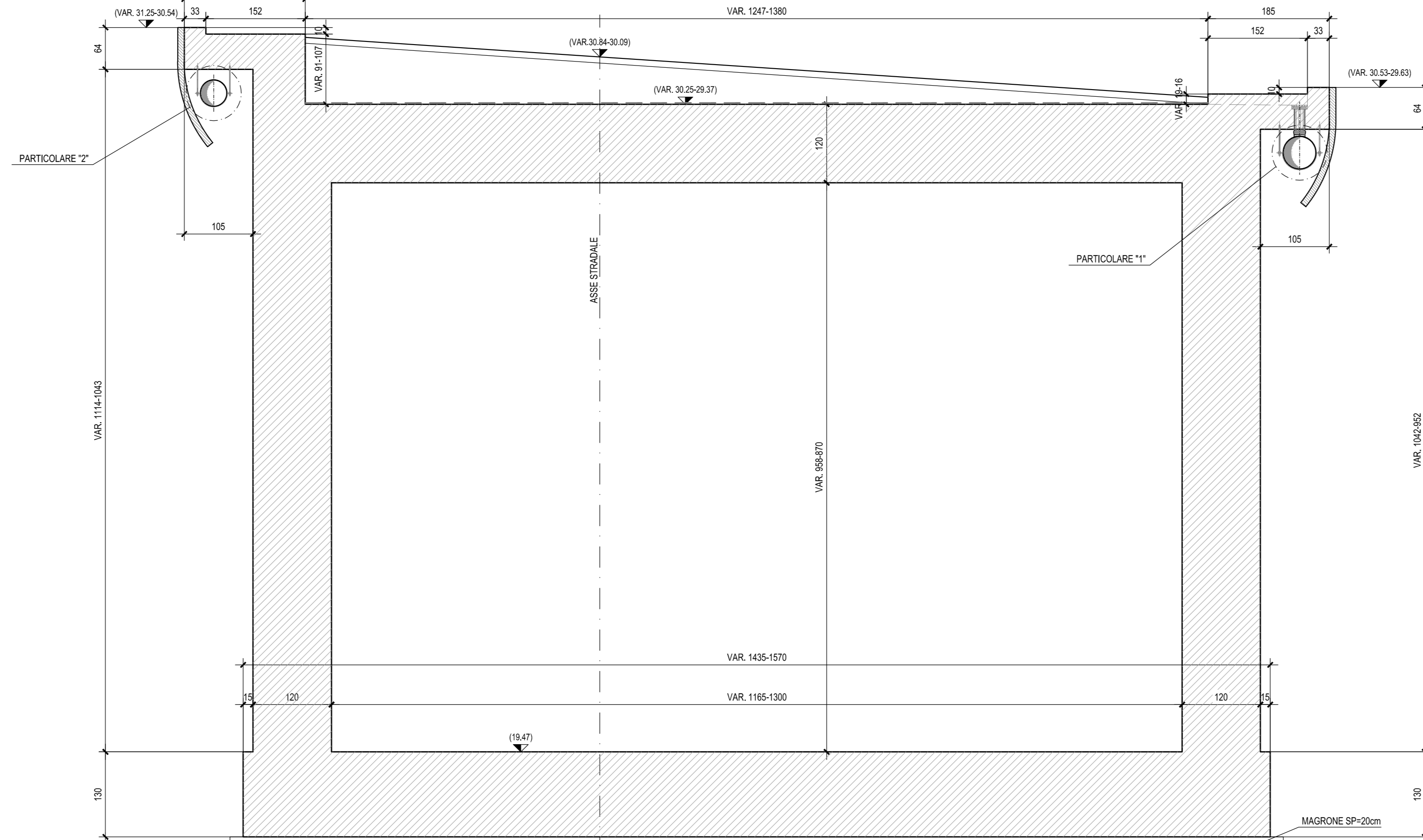


CARPENTERIA CONCIO 2

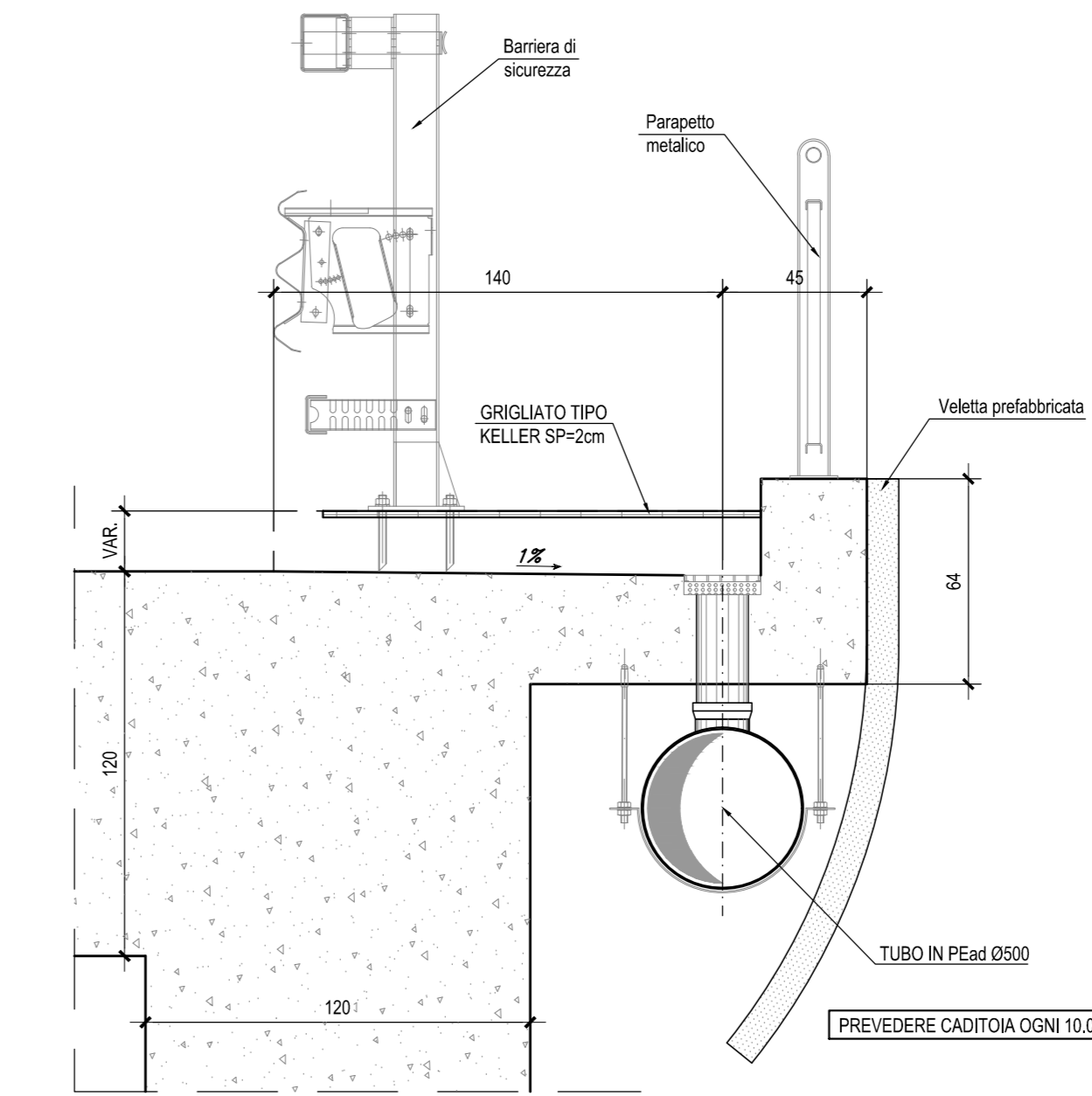
SEZIONE LONGITUDINALE - Scala 1:100



SEZIONE TRASVERSALE Scala 1:50



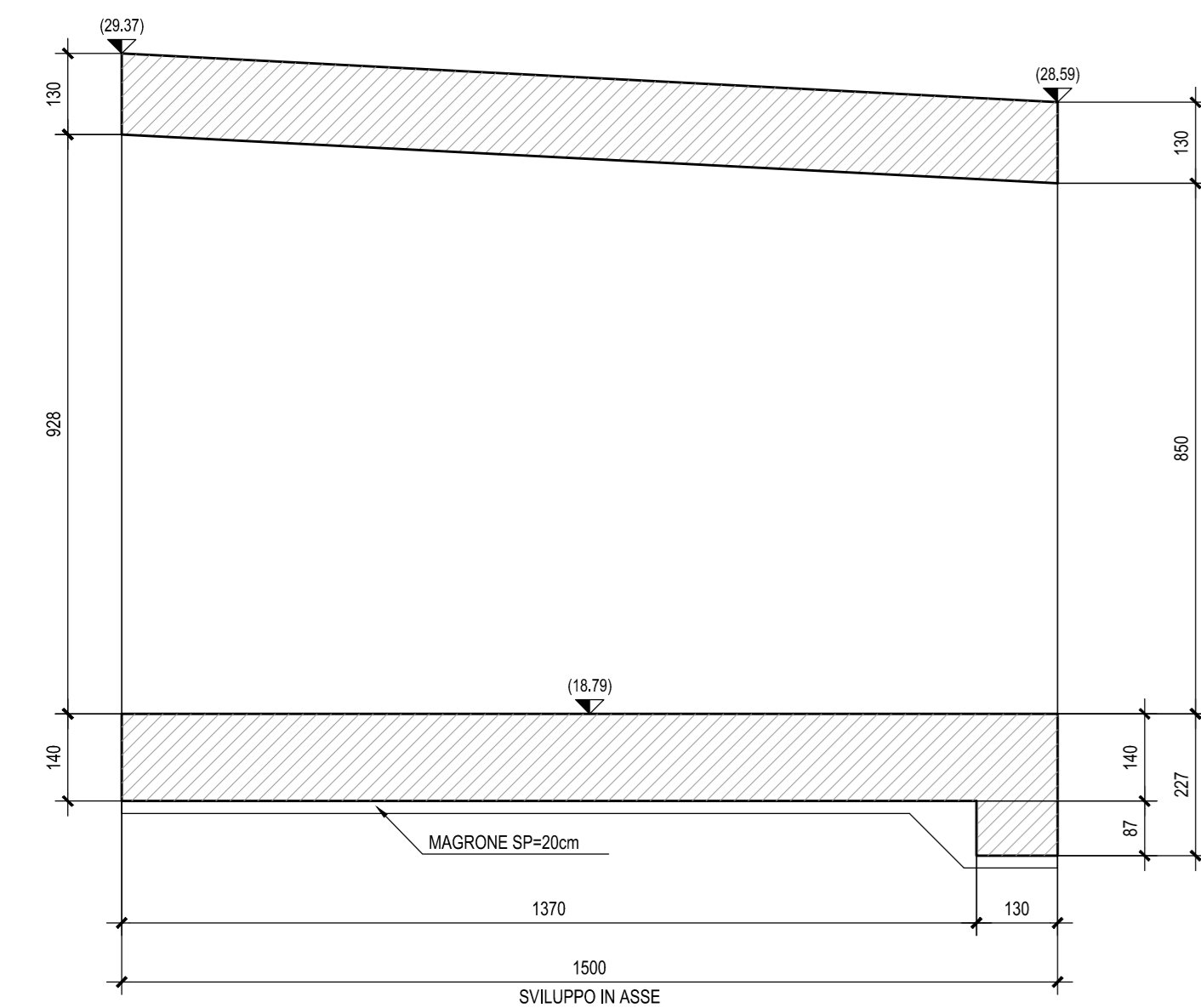
PARTICOLARE 1 - Scala 1:20



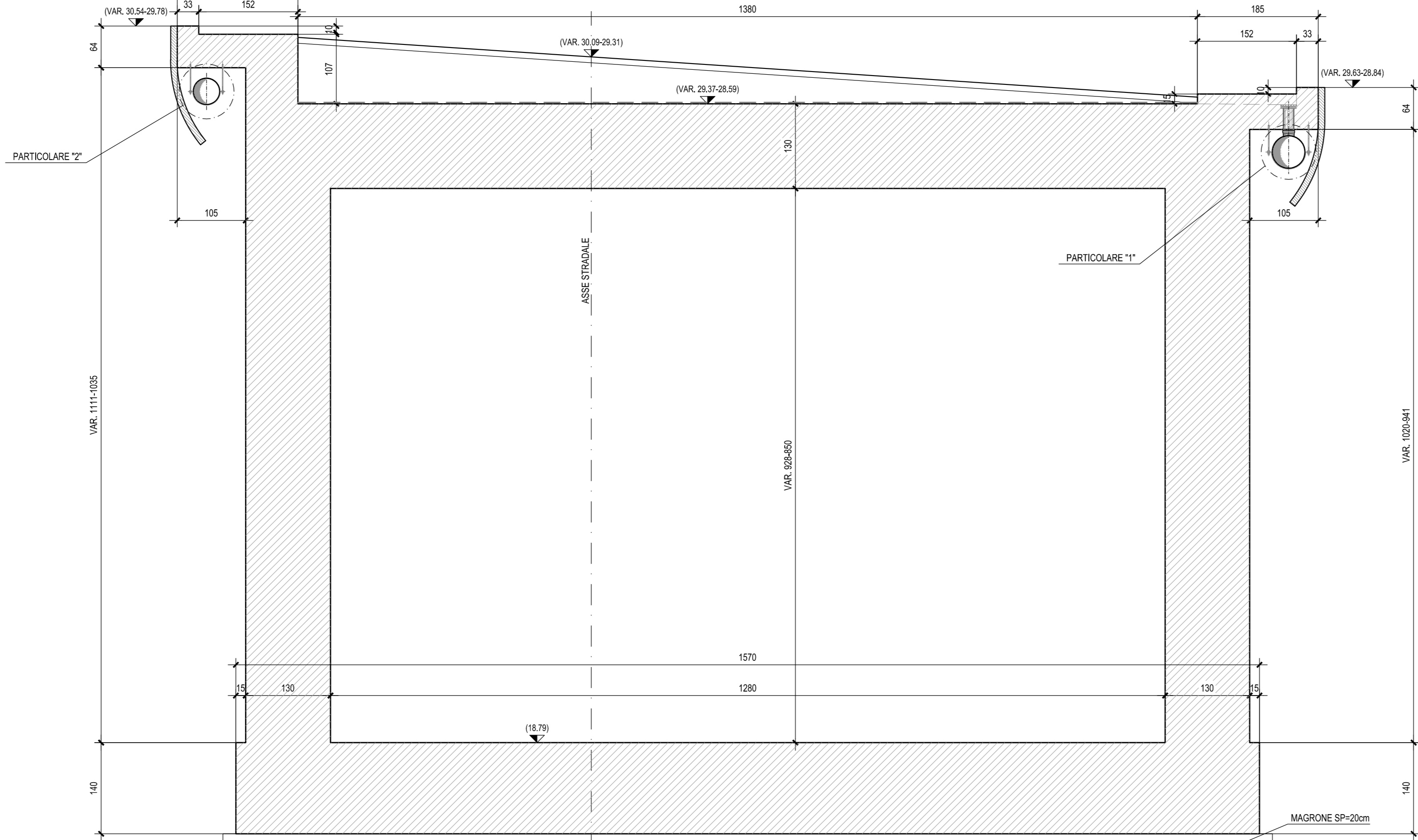
N.B.: PER LE CARATTERISTICHE DELL'IMPERMEABILIZZAZIONE SI RIMANDA ALL'ELABORATO SPECIFICO

CARPENTERIA CONCIO 3

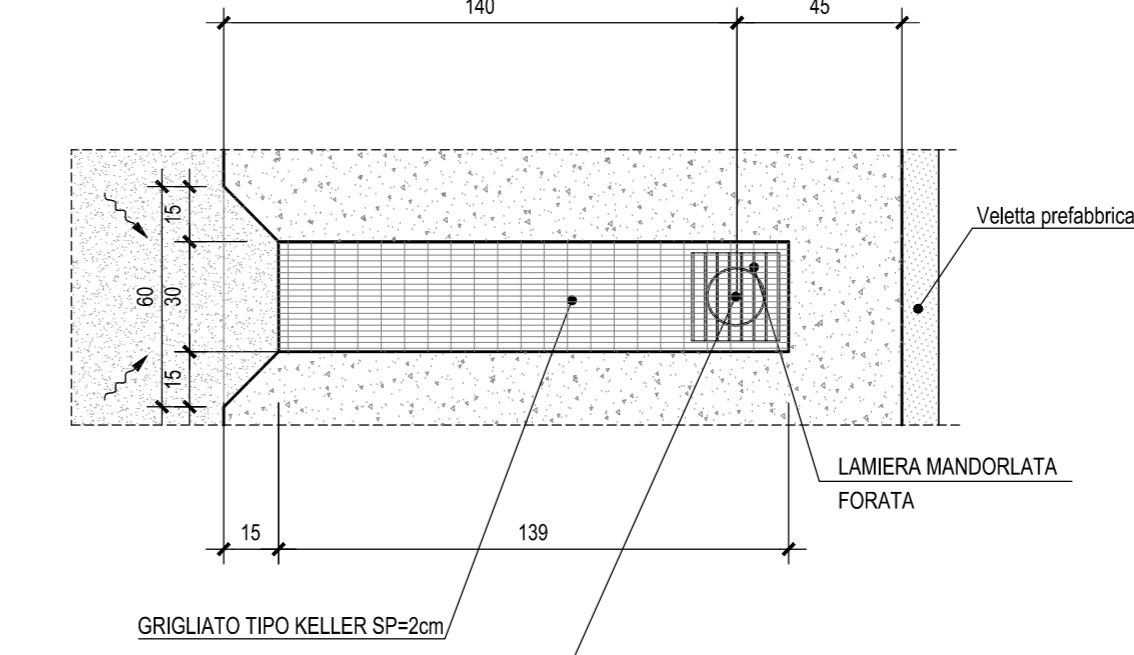
SEZIONE LONGITUDINALE - Scala 1:100



SEZIONE TRASVERSALE Scala 1:50



PARTICOLARE 1 - PIANTE - Scala 1:20



N.B.: Per la tabella materiali e incidenze armature delle Opere Civili si rimanda all'elaborato LI0202 D76 RH OC0000 001

COMMITTENTE: **RFI** INFRASTRUTTURE FERROVIARIE ITALIANE GRUPPO FERROVIE DELLO STATO ITALIANE

PROGETTAZIONE: **ITALFERR** GRUPPO FERROVIE DELLO STATO ITALIANE

**INFRASTRUTTURE FERROVIARIE STRATEGICHE DEFINITE DALLA LEGGE OBIETTIVO N.443/01**

**U.O. INFRASTRUTTURE SUD**

**PROGETTO DEFINITIVO**

**LINEA PESCARA - BARI**  
**RADDOPPIO DELLA TRATTA FERROVIARIA TERMOLI - LESINA**  
**LOTTI 2 e 3 - RADDOPPIO TERMOLI - RIPALTA**

Opere D'Arte Maggiori - Ponti e Viadotti Ferroviari Stradali  
 IV05 - CVF NV16  
 Carpenteria scatoriali di approccio tav.1

SCALA: **varie**

Rev.	Descrizione	Redatto	Data	Verificato	Data	Approvato	Data	Autorizzato	Data
A	Emissione Esecutivo	M. Sorri	Novembre 2014	G. Quattrone	Novembre 2014	S. M. Baroni	Novembre 2014	S. M. Baroni	11 Dicembre 2014
B	Emissione esecutiva	M. Ferraro	Aprile 2015	G. Quattrone	Aprile 2015	S. Baroni	Aprile 2015	S. Baroni	11 Aprile 2015

File: LI0202D76RHIV0500001B.DWG n. Elab.: