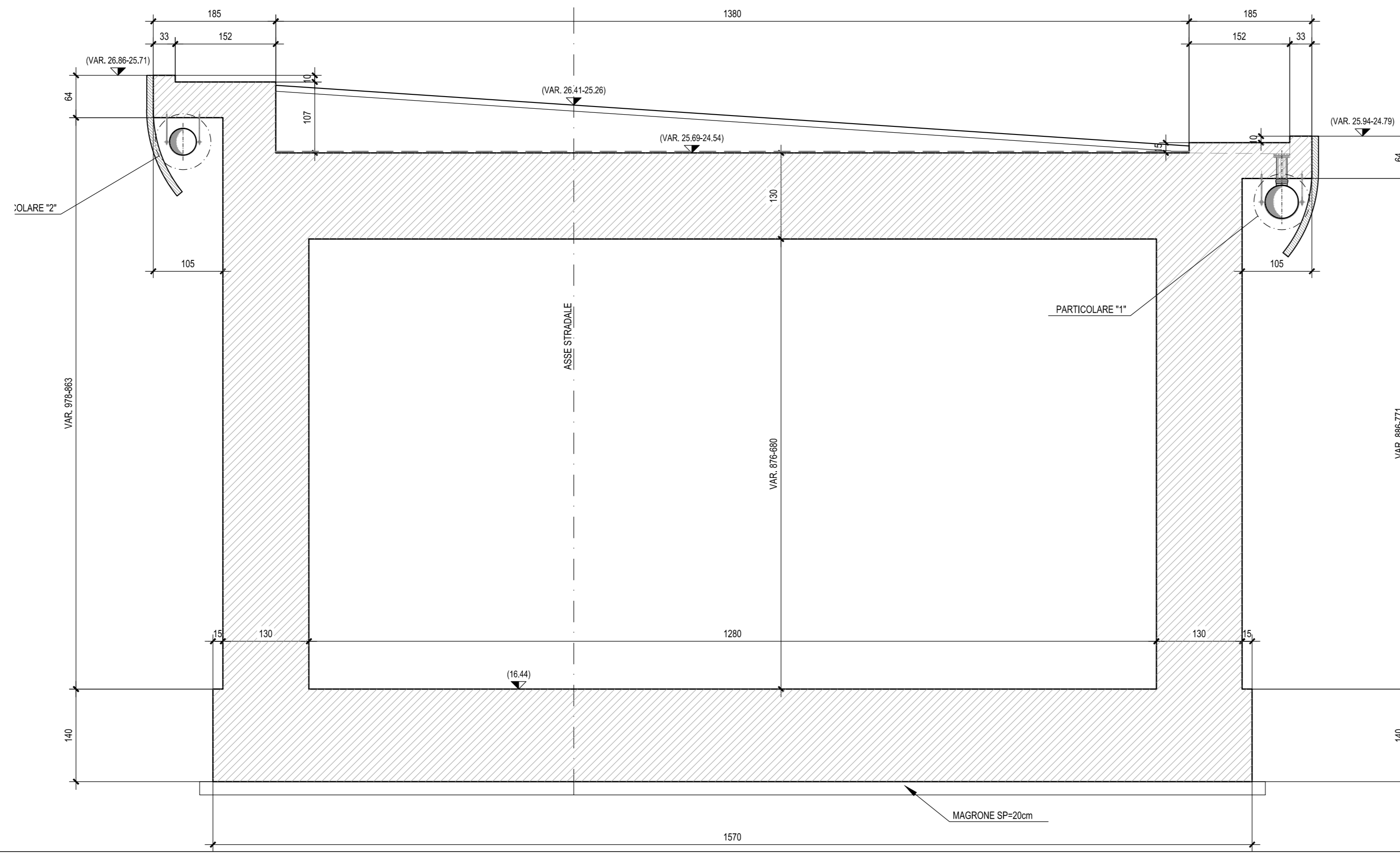
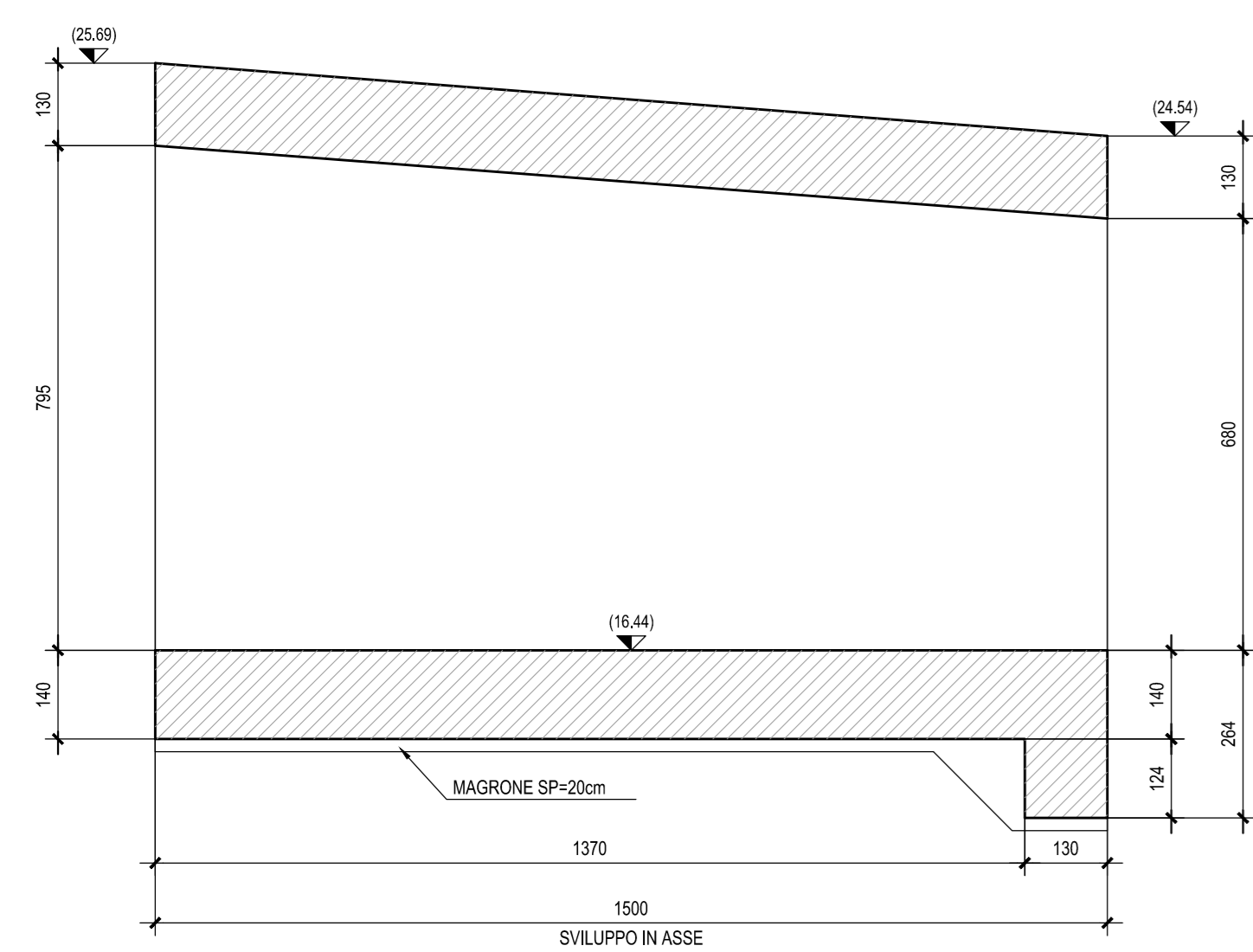


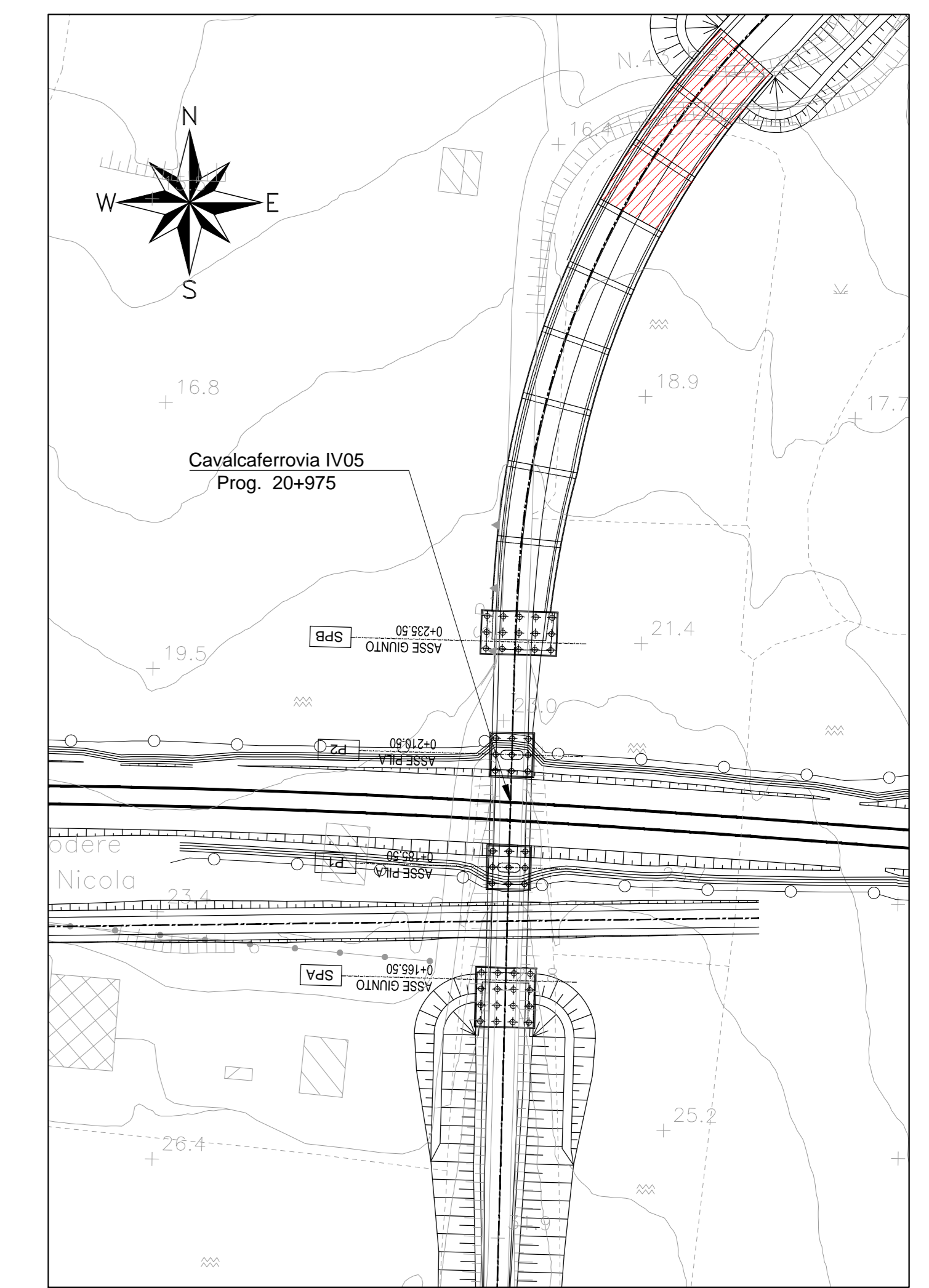
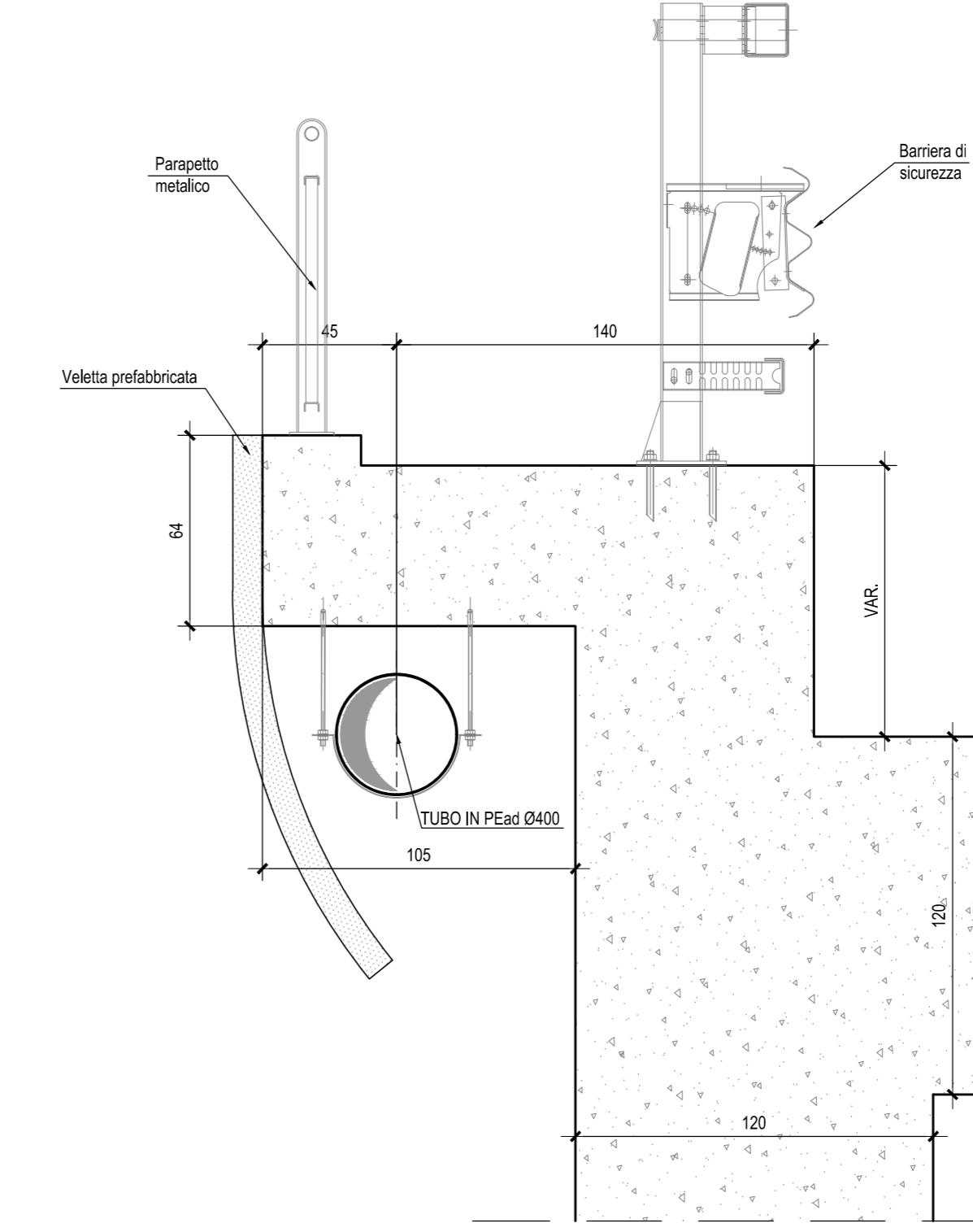
CARPENTERIA CONCIO 7

SEZIONE TRASVERSALE Scala 1:50

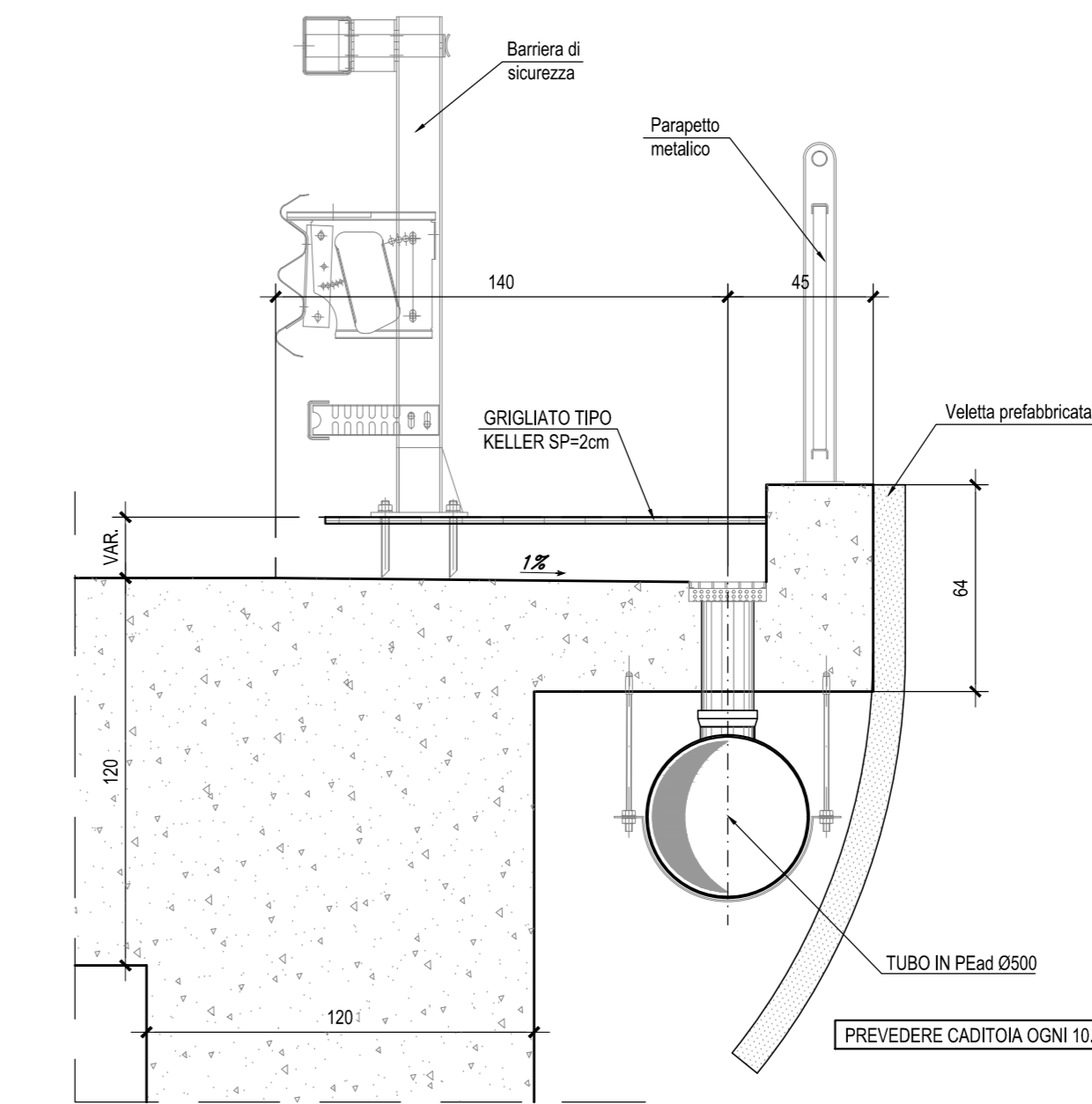
SEZIONE LONGITUDINALE - Scala 1:100



PARTICOLARE 2 - Scala 1:20

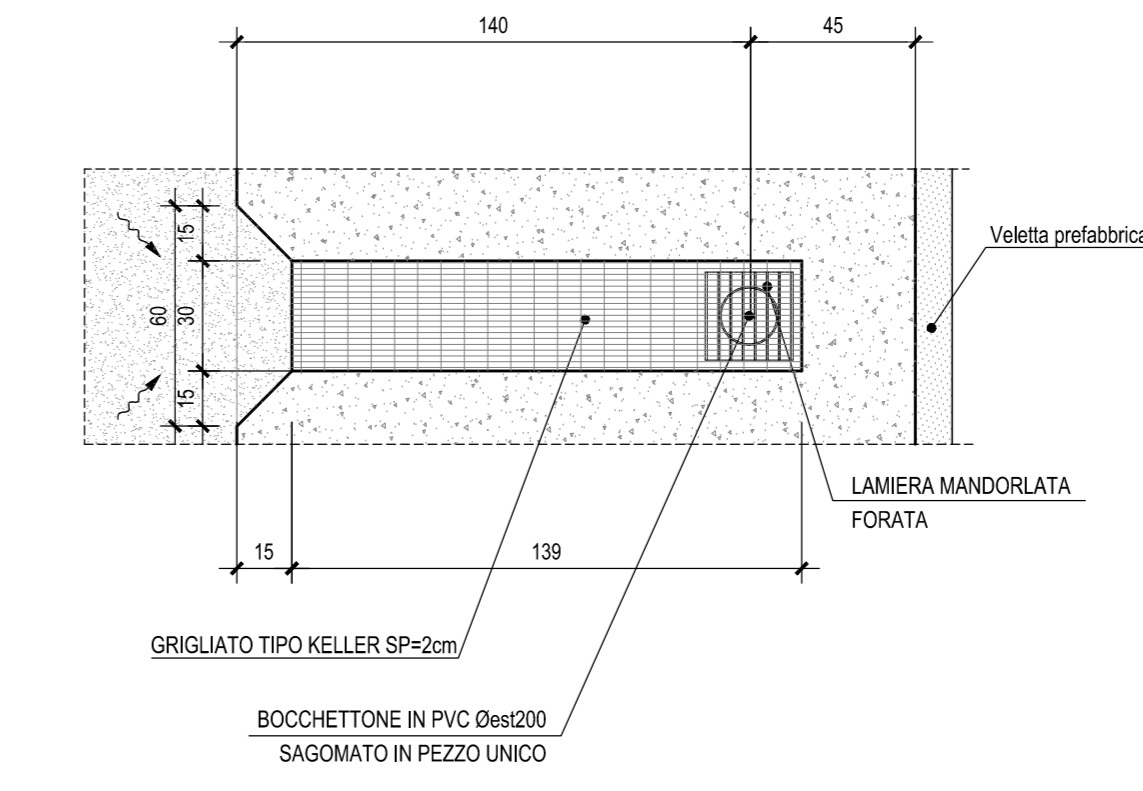


PARTICOLARE 1 - Scala 1:20



N.B.: PER LE CARATTERISTICHE DELL'IMPERMEABILIZZAZIONE SI RIMANDA ALL'ELABORATO SPECIFICO

PARTICOLARE 1 - PIANTA - Scala 1:20

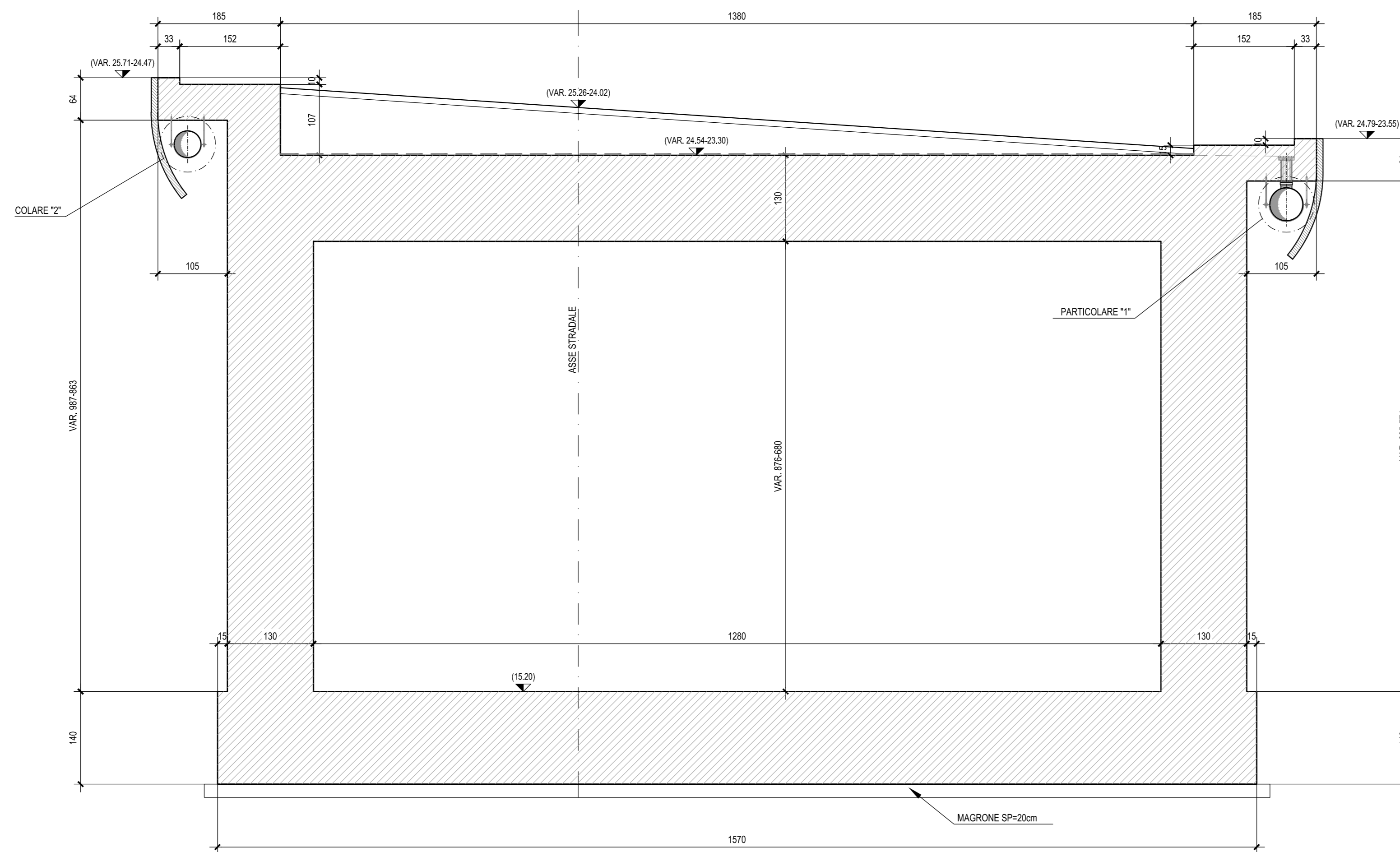
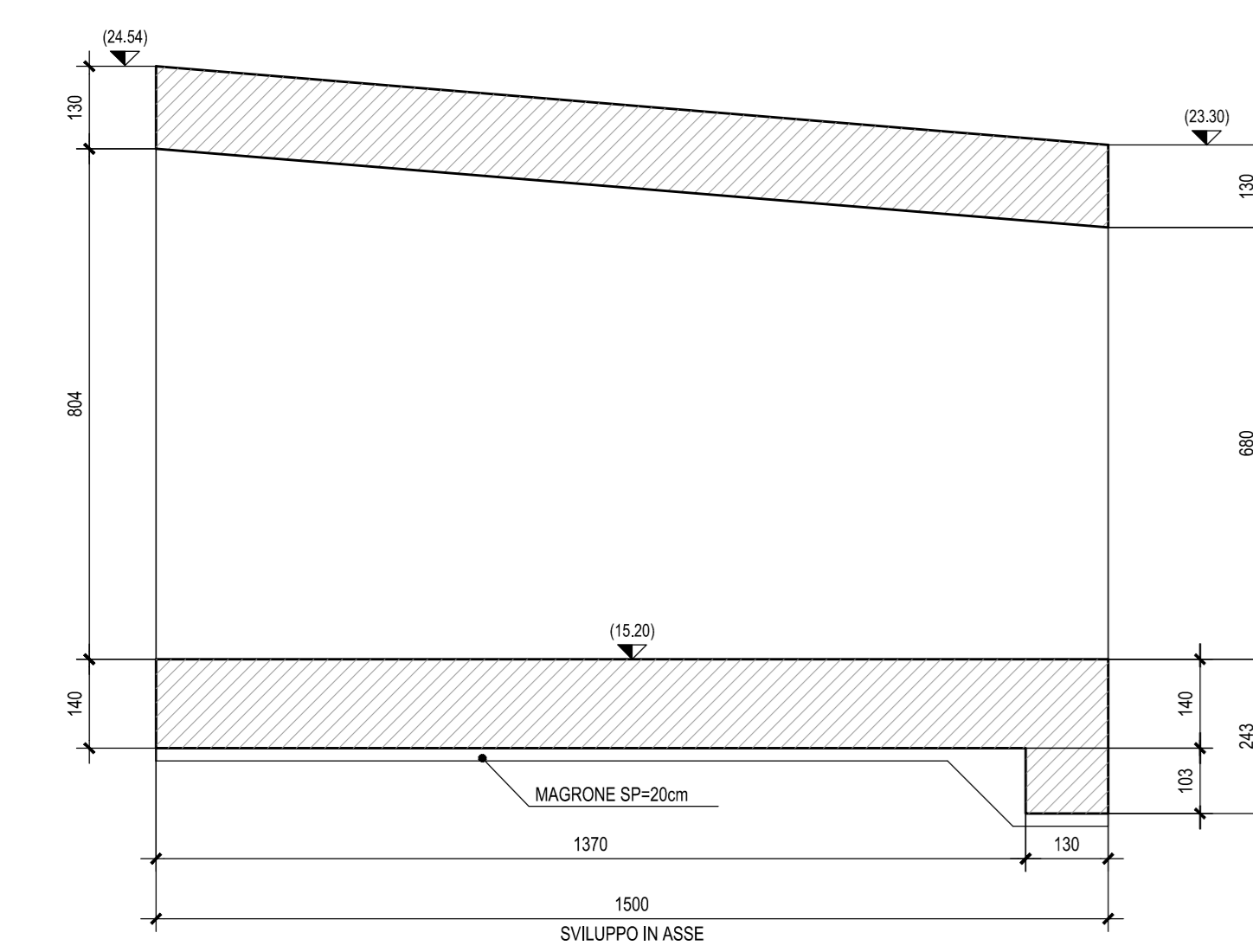


N.B.: Per la tabella materiali e incidenze armature delle Opere Civili si rimanda all'elaborato LI0202 D76 RH OC0000 001

CARPENTERIA CONCIO 8

SEZIONE TRASVERSALE Scala 1:50

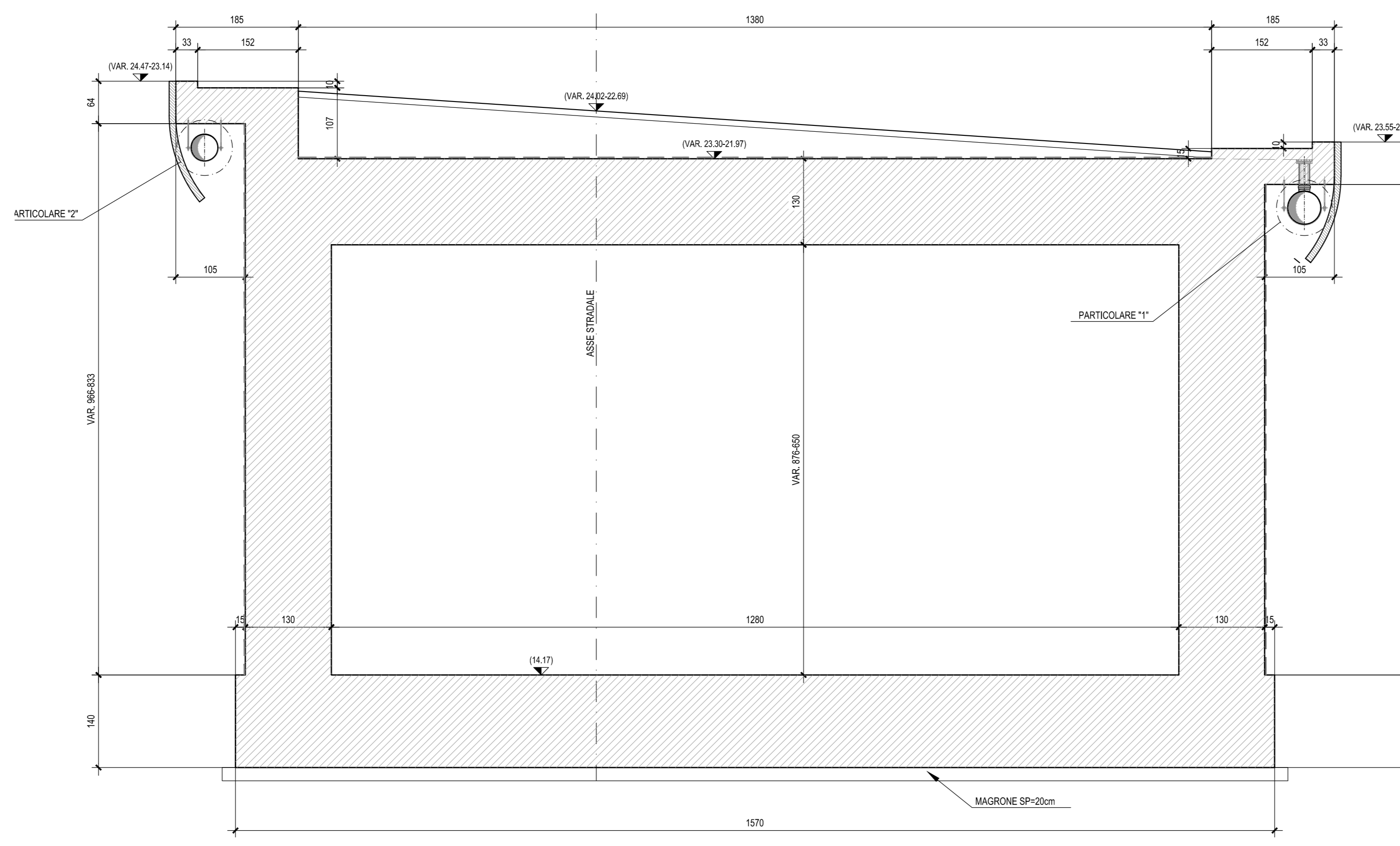
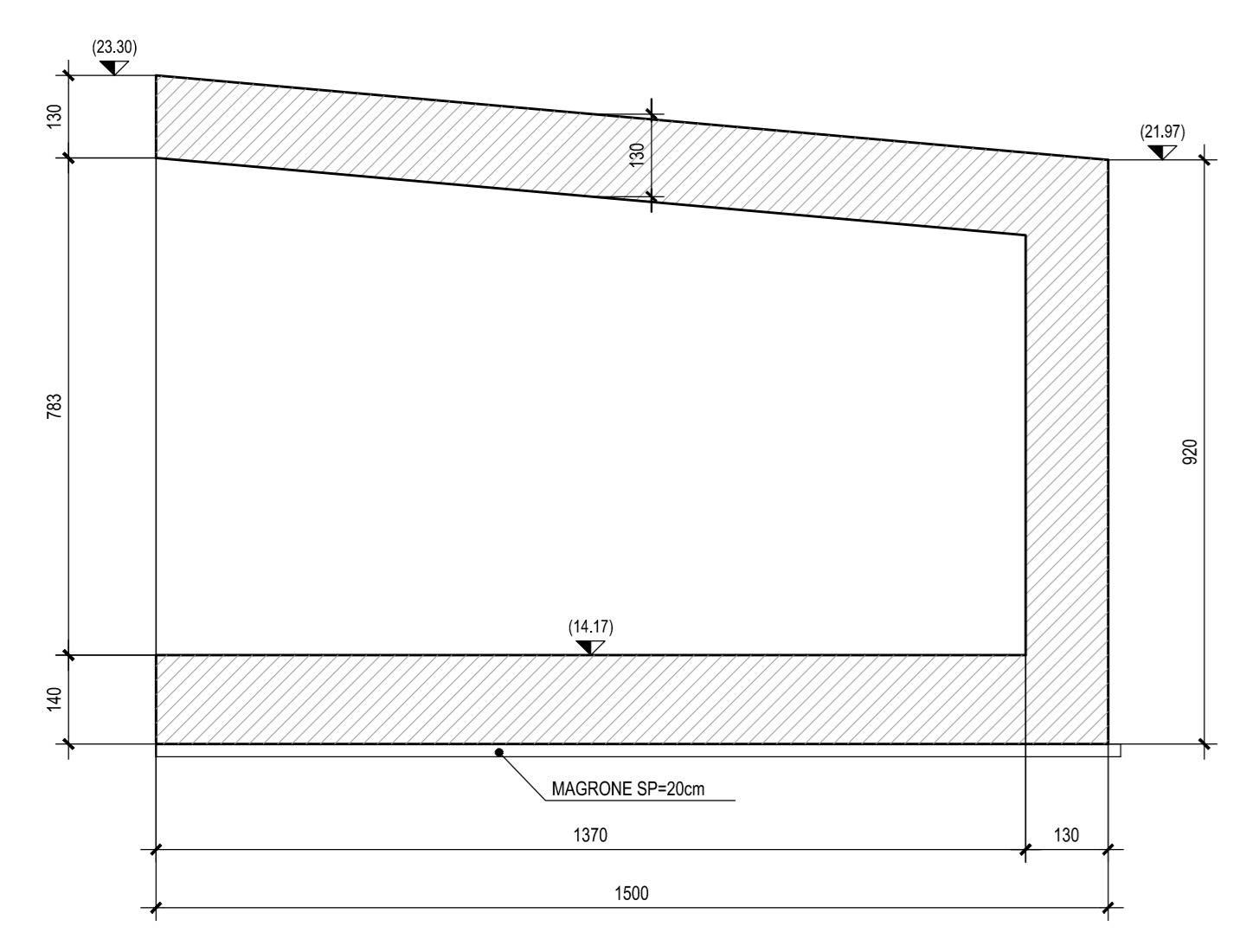
SEZIONE LONGITUDINALE - Scala 1:100



CARPENTERIA CONCIO 9

SEZIONE TRASVERSALE Scala 1:50

SEZIONE LONGITUDINALE - Scala 1:100



COMMITTENTE: **RFI** GRUPPO FERROVIE DELLO STATO ITALIANE

PROGETTAZIONE: **ITALFERR** GRUPPO FERROVIE DELLO STATO ITALIANE

INFRASTRUTTURE FERROVIARIE STRATEGICHE DEFINITE DALLA LEGGE OBIETTIVO N.443/01

U.O. INFRASTRUTTURE SUD

PROGETTO DEFINITIVO

LINEA PESCARA - BARI
RADDOPPIO DELLA TRATTA FERROVIARIA TERMOLI - LESINA
LOTTE 2 e 3 - RADDOPPIO TERMOLI - RIPALTA

Opere D'Arte Maggiori - Ponti e Viadotti Ferroviari Stradali
 IV05 - CVF NV16
 Carpenteria scatoletti di approccio tav.3

SCALA: **varie**

Rev.	Descrizione	Redatto	Data	Verificato	Data	Approvato	Data	Autorizzato	Data
A	Emissione Esecutiva	M. Sorri	Novembre 2014	G. Quattrone	Novembre 2014	S. M. Bianchi	Novembre 2014	S. Tosi	Aprile 2015
B	Emissione esecutiva	M. Ferraro	Aprile 2015	G. Quattrone	Aprile 2015	S. Bianchi	Aprile 2015		

File: LI0202D76RHIV0500003B.DWG n. Elab.: