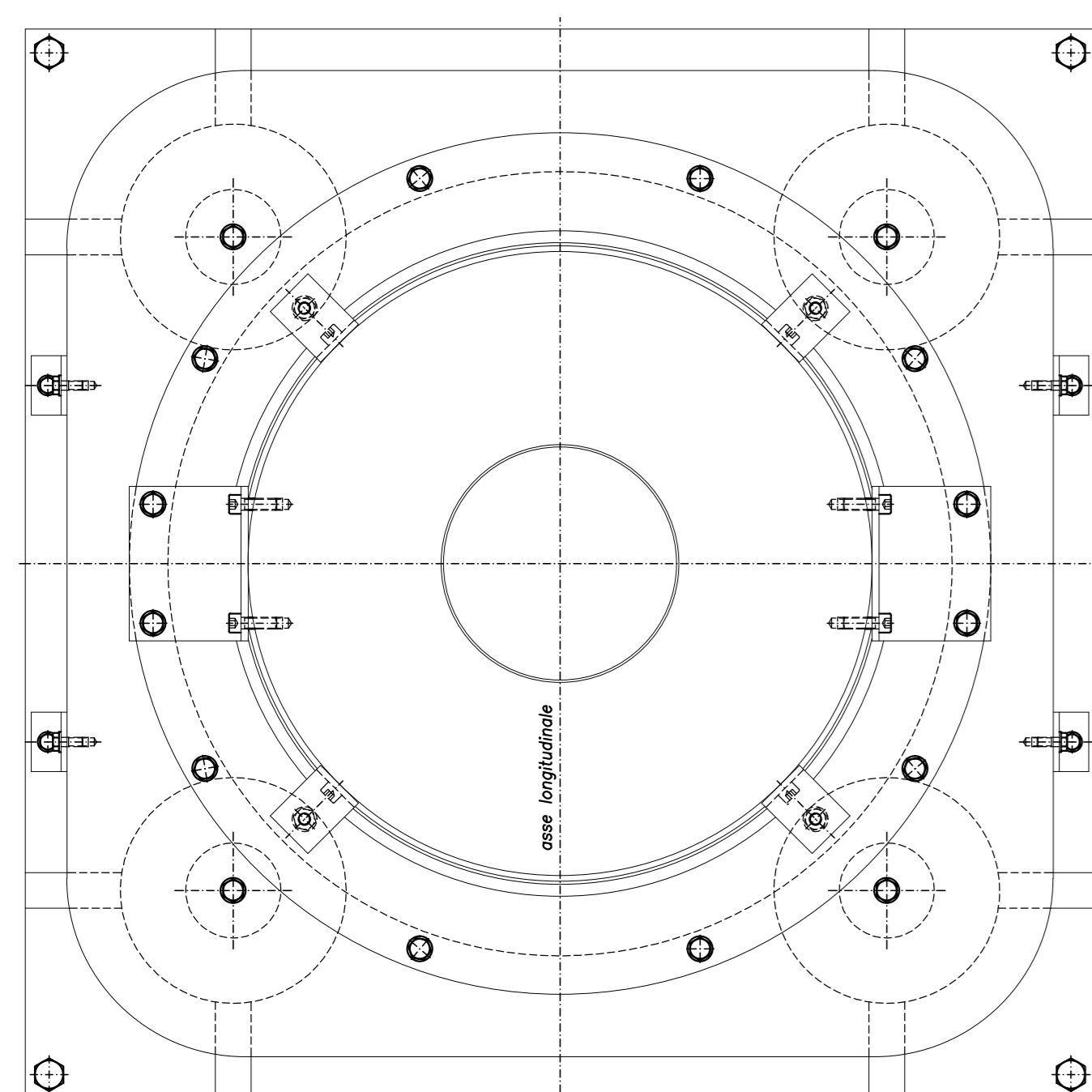


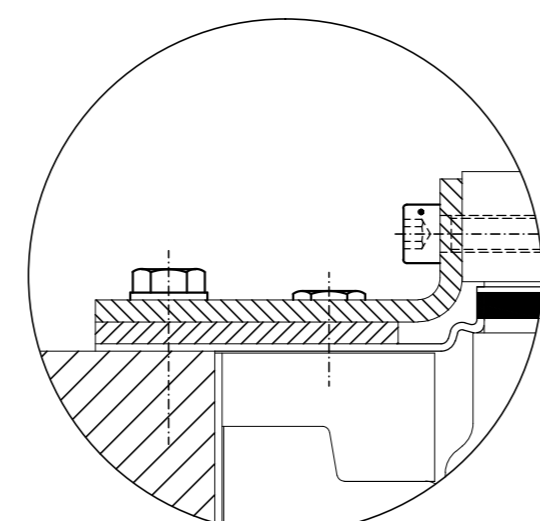
APPOGGIO A CERNIERA SFERICA DI TIPO FISSO

SCALA 1:2.5

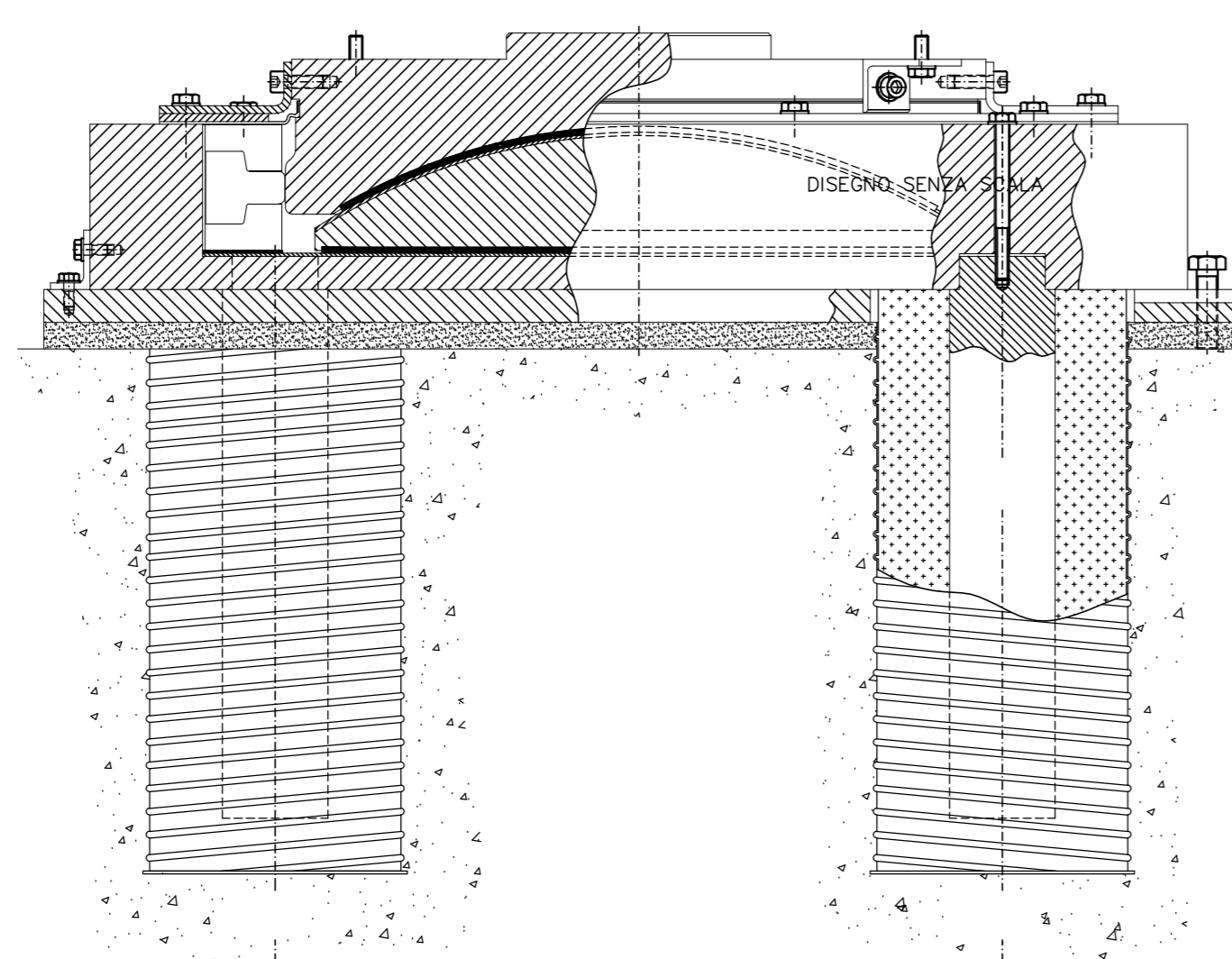
VISTA DA A



CARICO VERTICALE MAX  $V=1850$  kN,  $V_{min}=350$  kN  
 CARICO ORIZZONTALE LONGITUDINALE  $H=2350$  kN  
 CARICO ORIZZONTALE TRASVERSALE  $M=1150$  kN

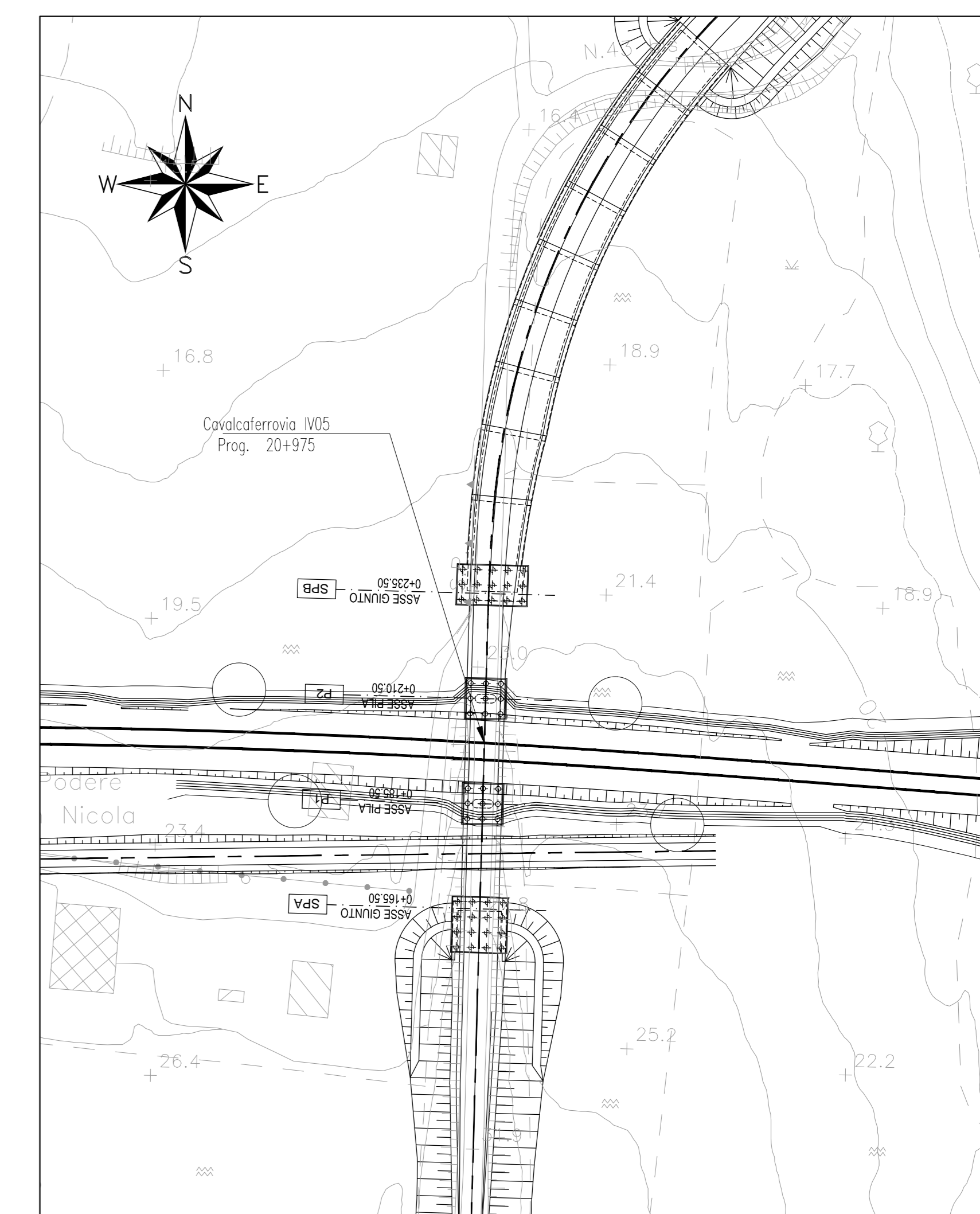
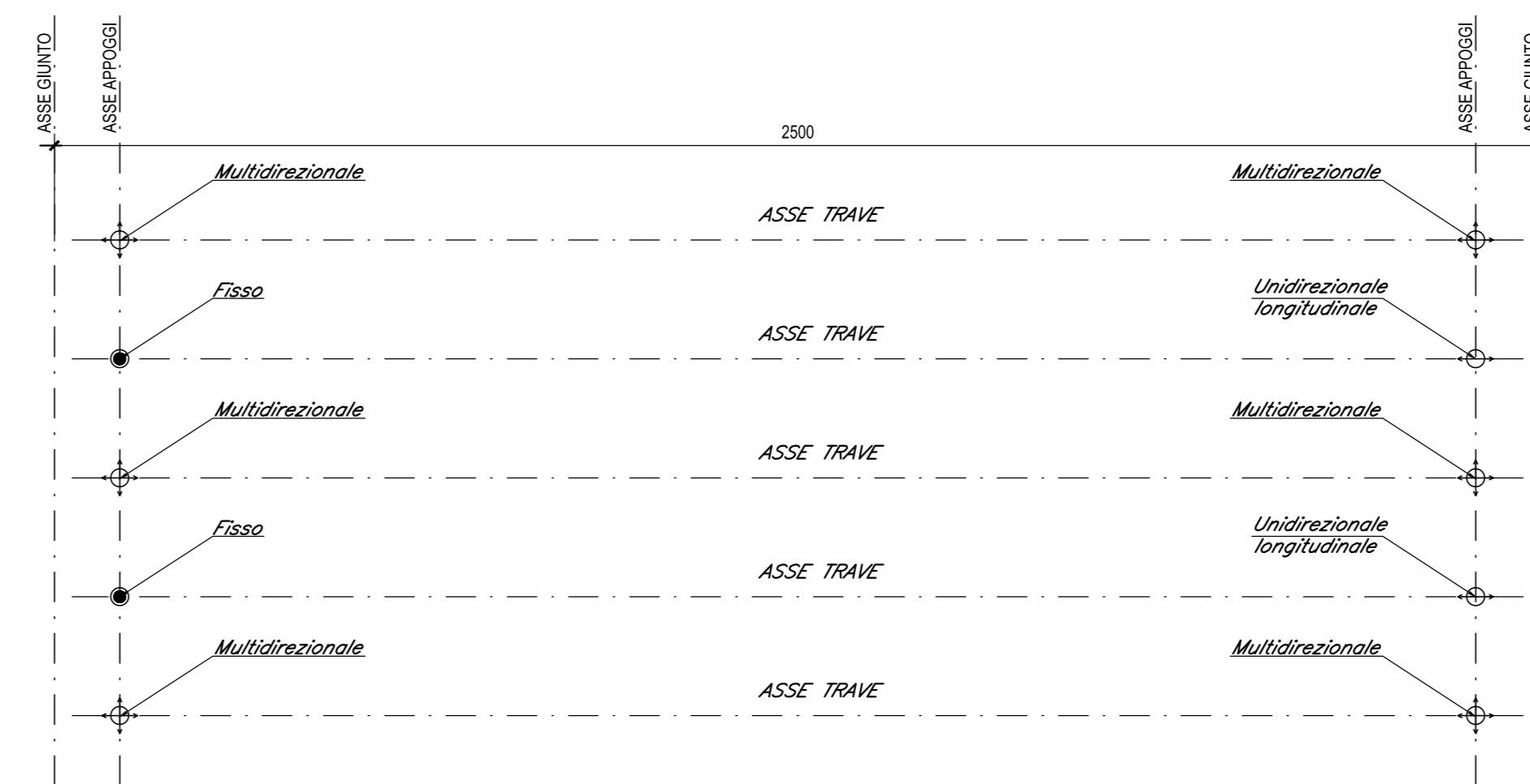


PARTICOLARE DEL PARAPOLVERE  
 (Scala 1:1)



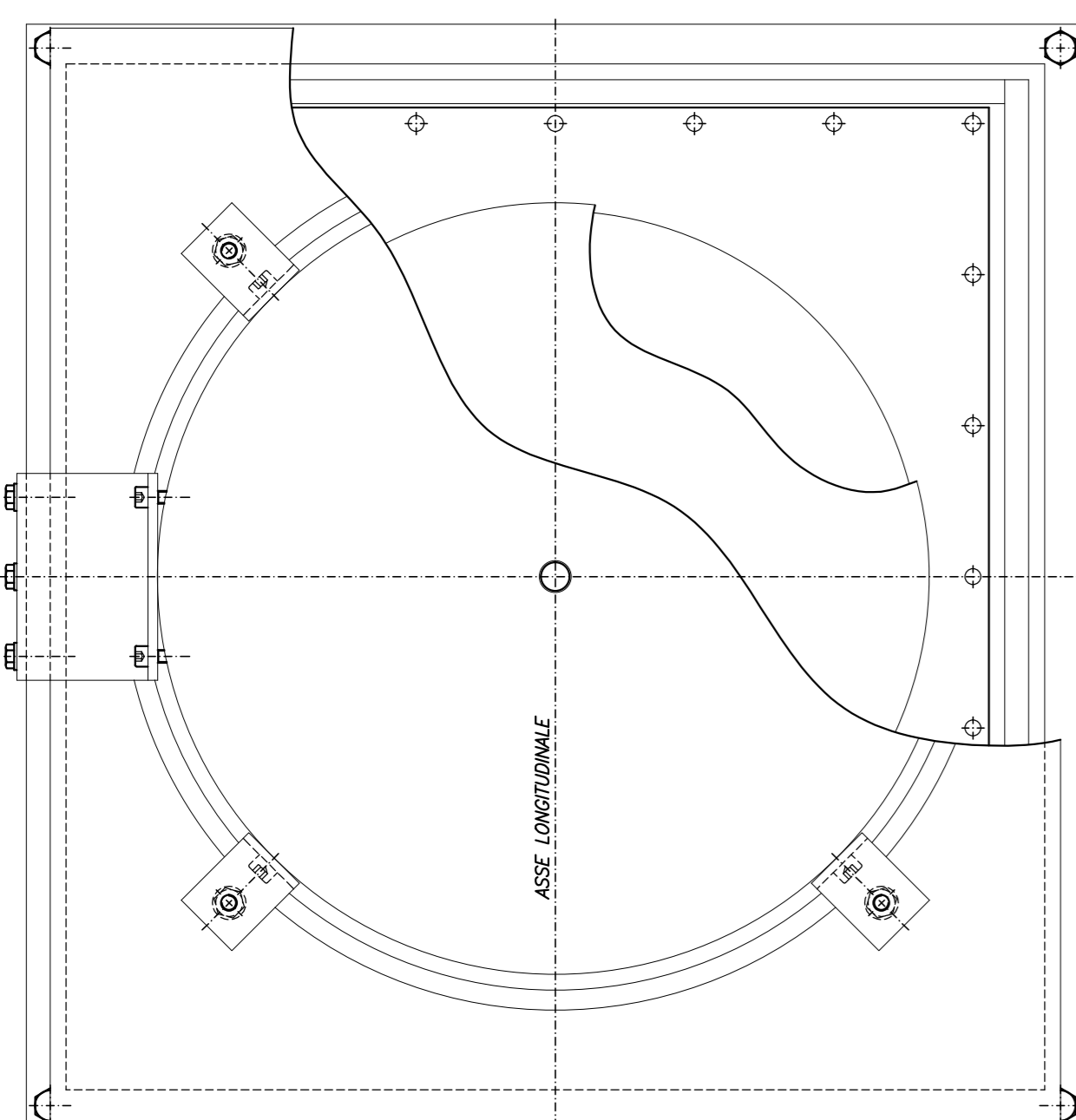
SCHEMA APPARECCHI DI APPOGGIO

SCALA 1:100

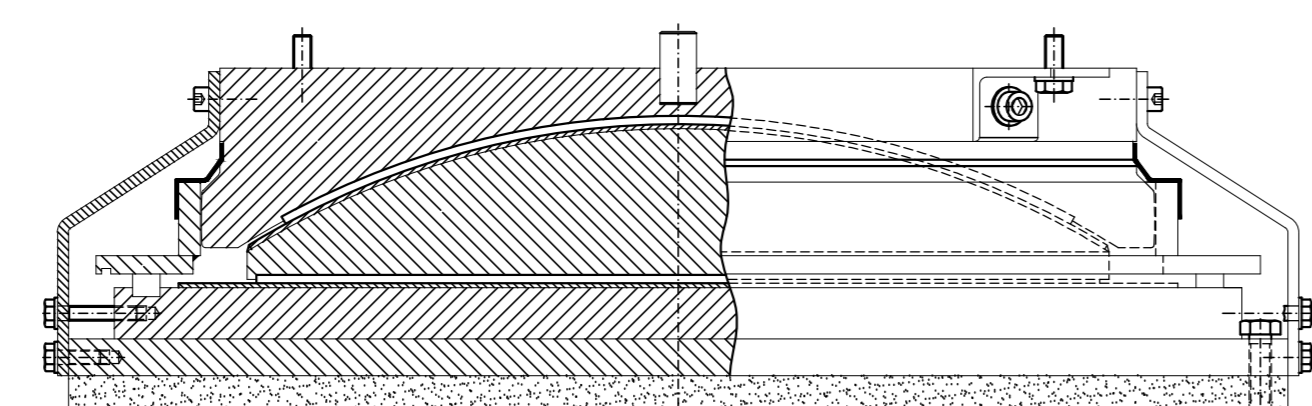


APPOGGIO RUNDFLON TIPO MULTIDIREZIONALE

SCALA 1:2.5



CARICO VERTICALE MAX  $V=2250$  kN,  $V_{min}=200$  kN  
 SCORRIMENTO LONGITUDINALE  $S_l=1.85$  mm  
 SCORRIMENTO TRASVERSALE  $S_t=2.25$  mm



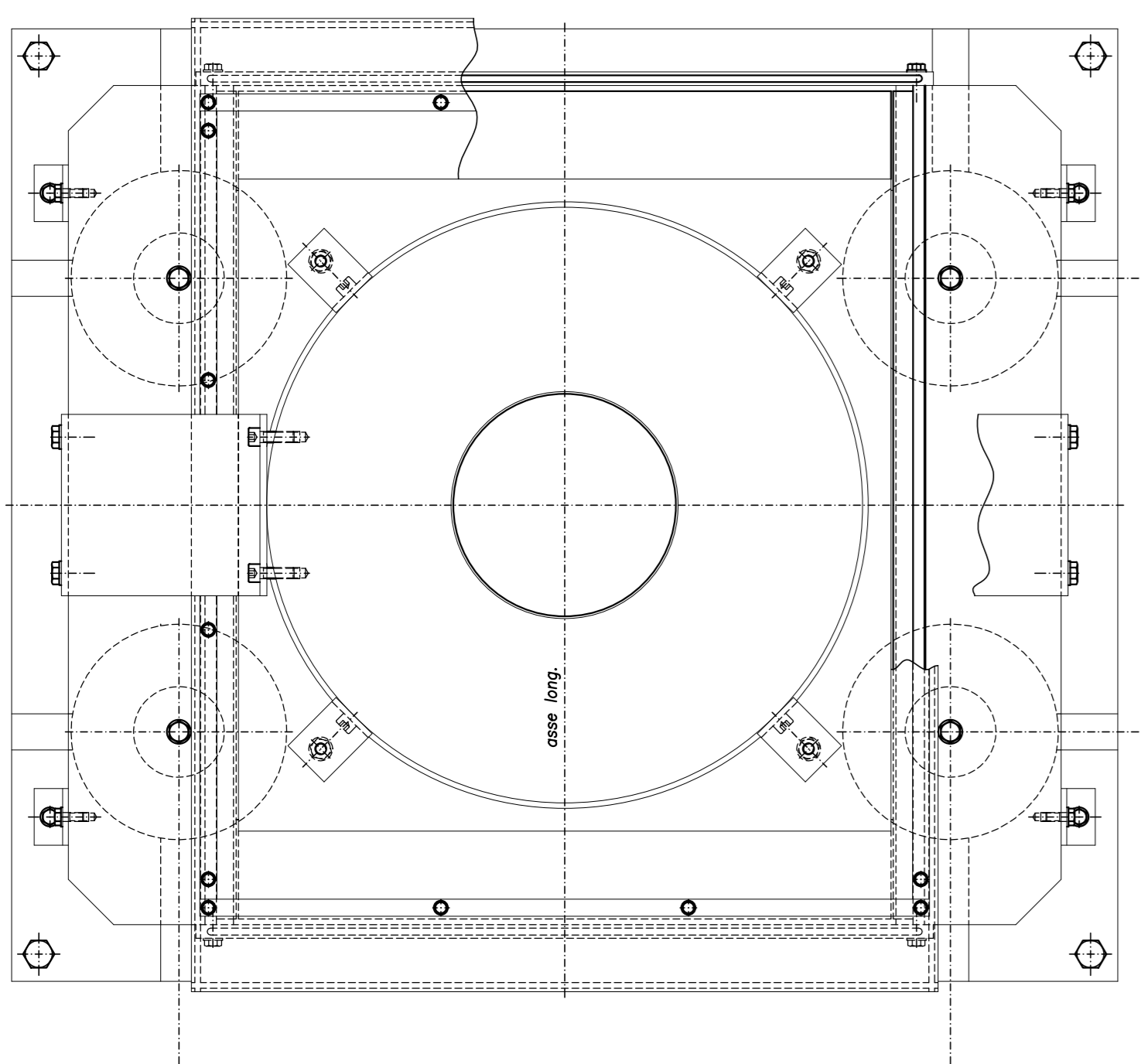
DIREZIONE	TIPO
FISSO	o F
MOBILE UNIDIREZIONALE LONGITUDINALE	+o UL
MOBILE MULTIDIREZIONALE	+o M

IV05 - Impalcato a 5 cassonidi in c.a.p. 35.00 m					
FISSI	UNIDIR.	MULTI	GIUNTI		
V. (kN)	H. (kN)	V. (kN)	H. (kN)	SCORRIMENTO	ESCURSIONE
2000	2700	2000	1300	dlong. ±110	2000 e long. ±100

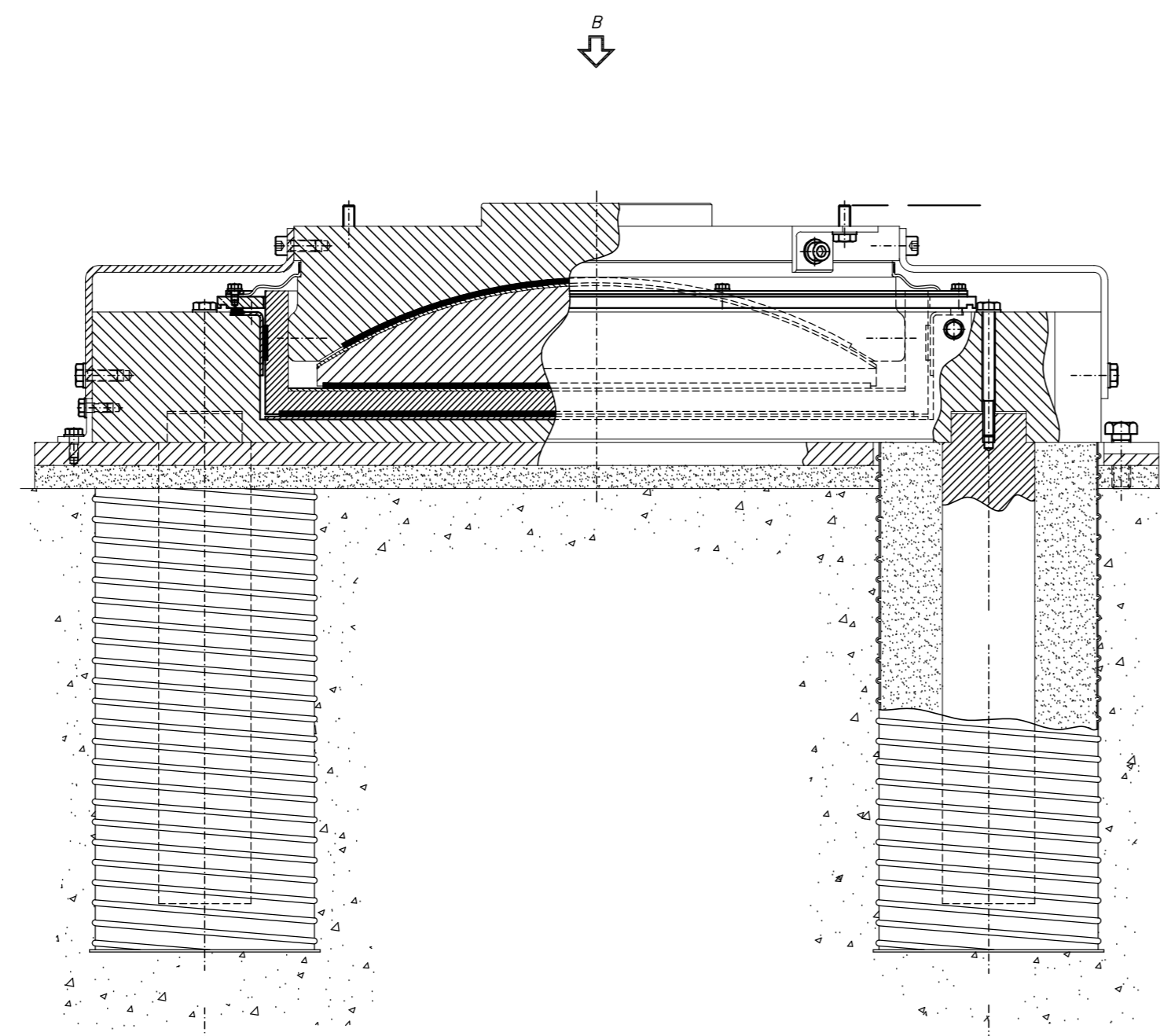
APPOGGIO A CERNIERA SFERICA DI TIPO UNIDIREZIONALE

SCALA 1:2.5

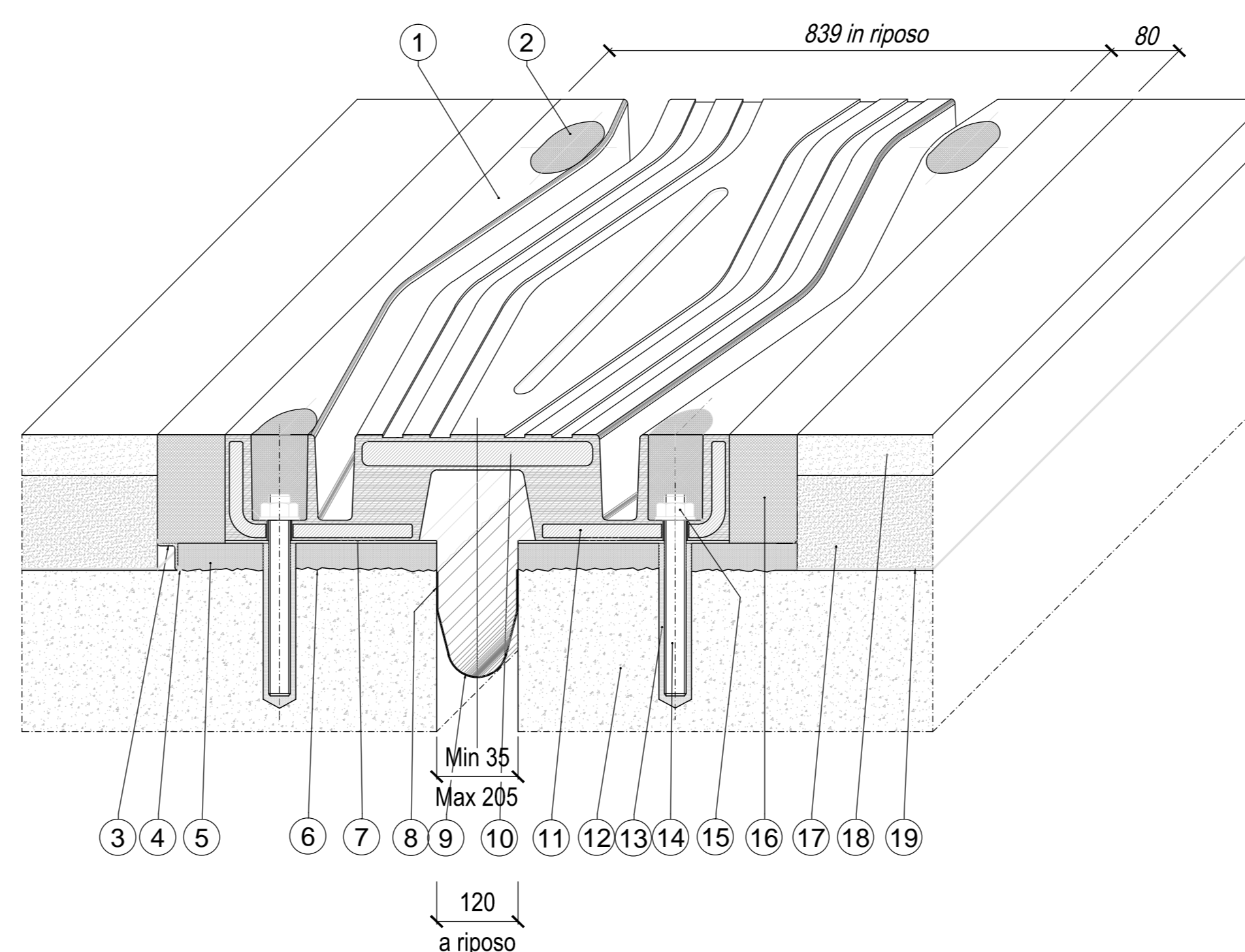
VISTA DA B



CARICO VERTICALE MAX  $V=1850$  kN,  $V_{min}=350$  kN  
 SCORRIMENTO LONGITUDINALE  $S_l=1.85$  mm  
 CARICO ORIZZONTALE TRASVERSALE  $M=1150$  kN



GIUNTO DI DILATAZIONE TIPO GPE 200 O SIMILARE



POS.	DESCRIZIONE - DIMENSIONI	MATERIALE
19	Impermeabilizzazione Impalcato	
18	Manto d'usura	
17	Binder	
16	Massetto	EPOBLOCK ME 3C
15	Draino M16 UNI 5587	Classe B EN 23098
14	Barra filettata M16x100	Classe B7 ASTM
13	Resina di ancoraggio	Primer P 150
12	Tessuta soletta	
11	Angolare	S235JR EN 10025
10	Piastra ponte	S355J2G3 EN 10025
9	Scossalina raccolta acque sp. 1.2 mm	Hyalon
8	Stucco e rasatura stucco pareti vert.	S FIP 180
7	Stuccatura	S FIP 180
6	Boccardatura e mano d'attacco	Primer P 150
5	Allettamento in malta	EPOBLOCK ME 3C
4	Stuccatura	S FIP 180
3	Profilo di drenaggio a 'L'	XS CINI 1810 EN 10088
2	Sigillatura	EPOBLOCK ME sigillante
1	Elemento modulare	Gomma vulc. 60x5 SIVA
POS.	DESCRIZIONE - DIMENSIONI	MATERIALE

N.B.: Per la tabella materiali e incidenze armature delle Opere Civili si rimanda all'elaborato LI0202 D76 RH OC0000 001

COMMITTENTE:  
**RFI**  
 GRUPPO FERROVIE DELLO STATO ITALIANO

PROGETTAZIONE:  
**ITALFERR**  
 GRUPPO FERROVIE DELLO STATO ITALIANO

INFRASTRUTTURE FERROVIARIE STRATEGICHE DEFINITE DALLA LEGGE OBIETTIVO N.443/01

U.O. INFRASTRUTTURE SUD

PROGETTO DEFINITIVO

LINEA PESCARA - BARI  
 RADDOPPIO DELLA TRATTA FERROVIARIA TERMOLI - LESINA  
 LOTTI 2 e 3 - RADDOPPIO TERMOLI - RIPALTA

Opere D'Arte Maggiori - Ponti e Viadotti Ferroviari Stradali  
 IV05 - CVF NV16  
 Particolari appoggi e giunti

SCALA:  
 varie

COMMESSA	LOTTO	FASE	ENTE	TIPO DOC.	OPERA/DISCIPLINA	PROGR.	REV.
LI02	02	D	78	BZ	IV0500	002	B

Rev.	Descrizione	Redatto	Data	Verificato	Data	Approvato	Data	Autorizzato	Data
A	Emissione Esecutivo	M. Sorri	Novembre 2014	G. Quattrone	Novembre 2014	S. M. Bianchi	Novembre 2014		15 Aprile 2015
B	Emissione esecutiva	M. Pirelli	Aprile 2015	G. Quattrone	Aprile 2015	S. M. Bianchi	Aprile 2015		