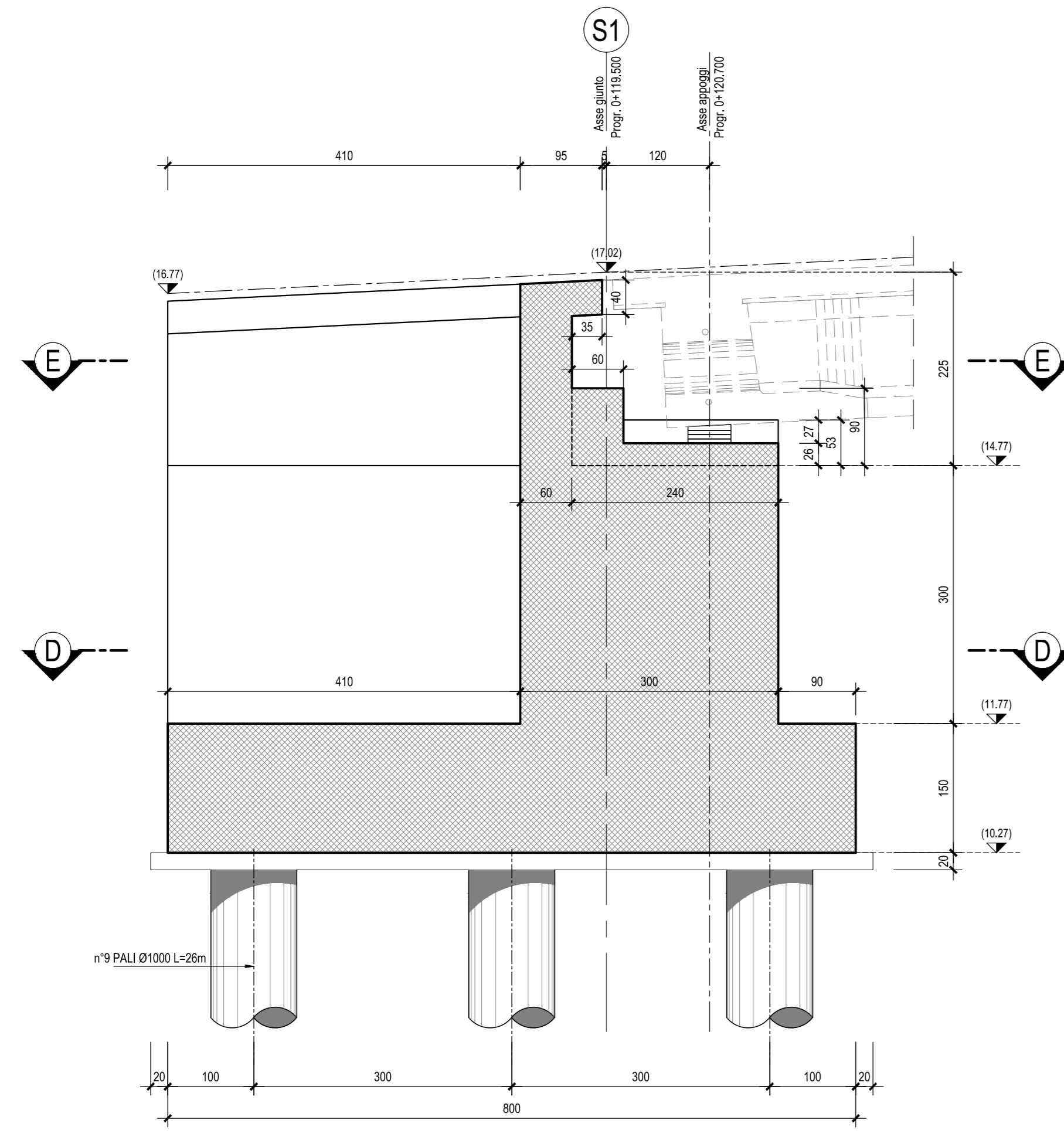
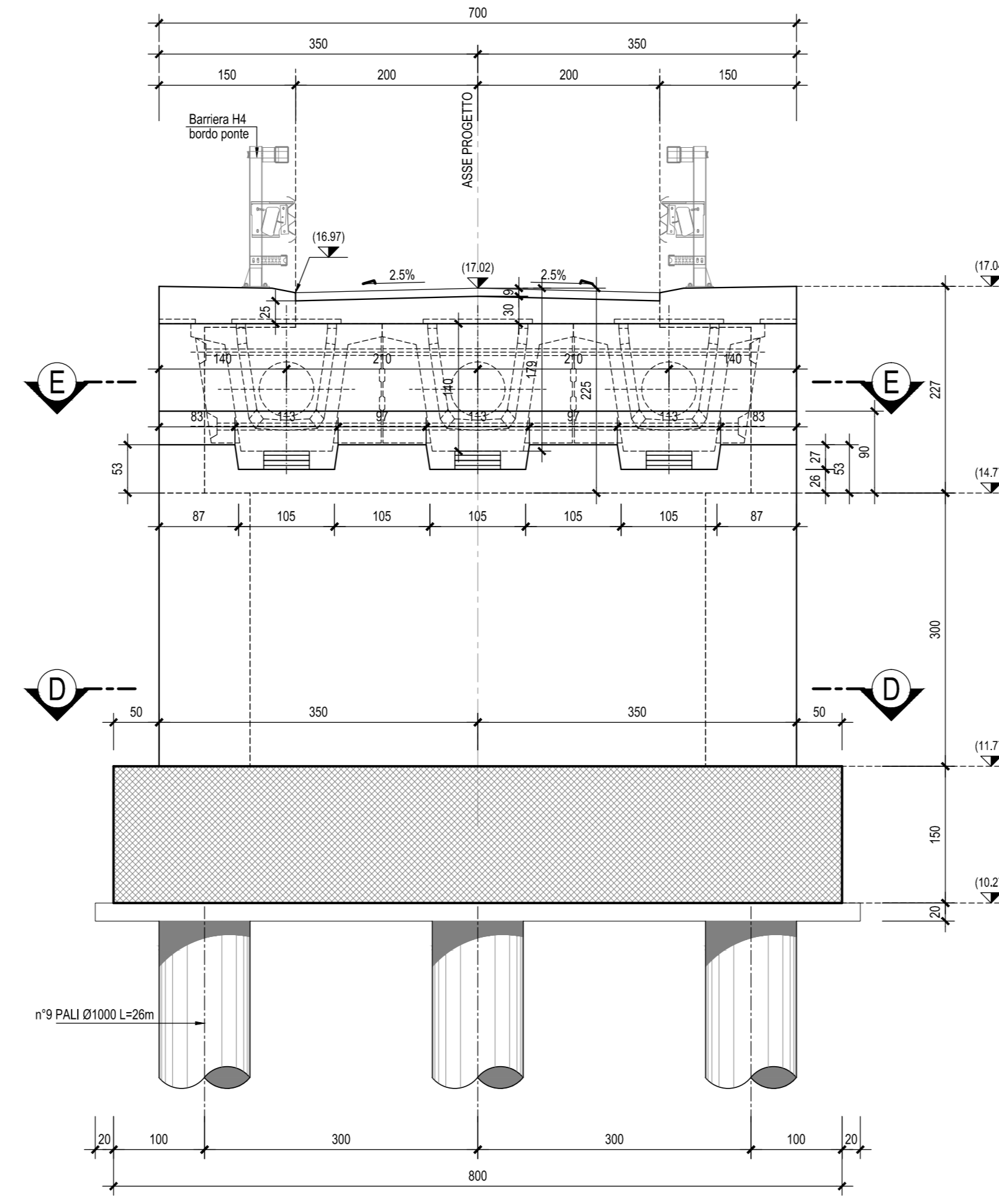


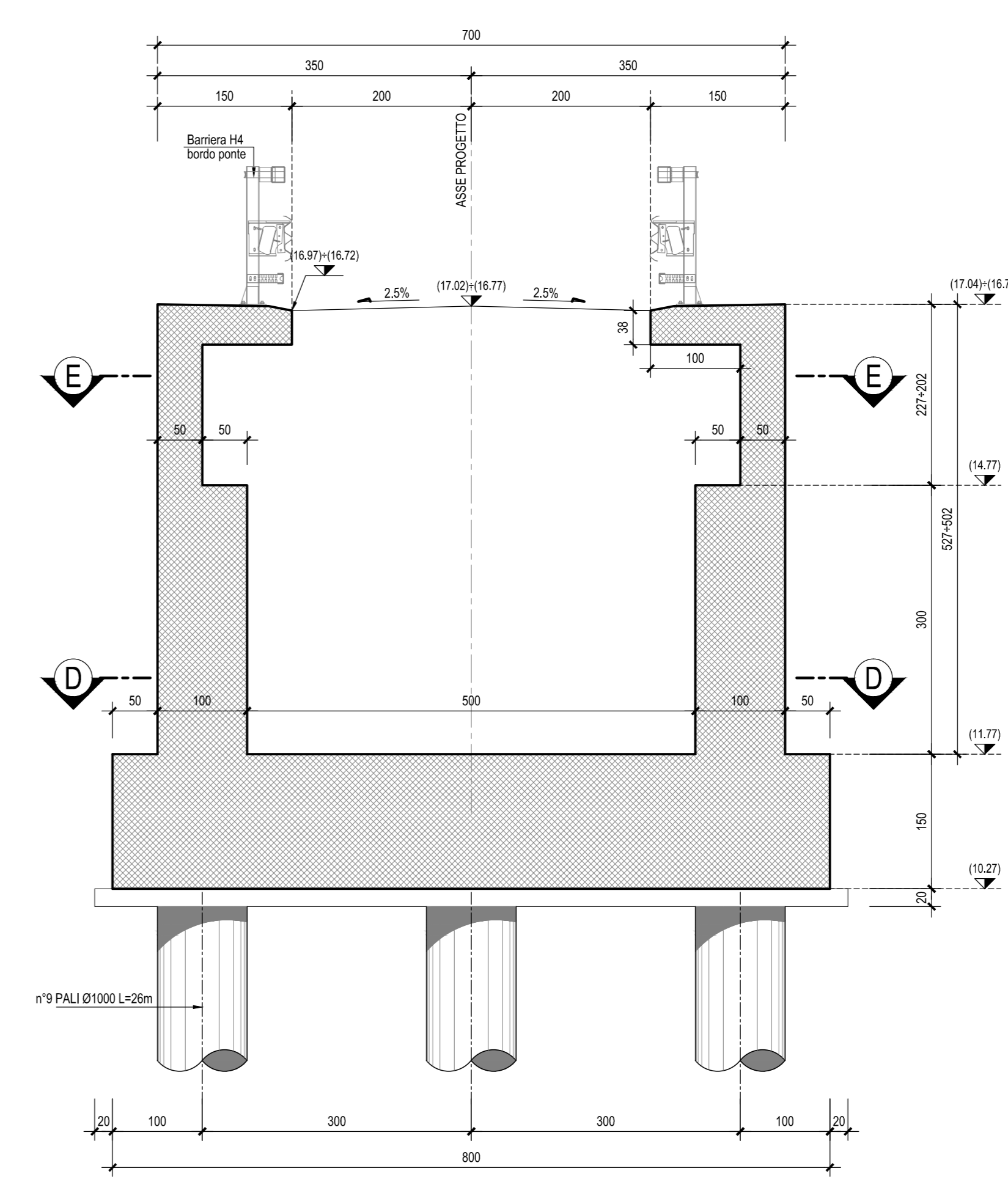
SEZIONE A-A-Scala 1:50



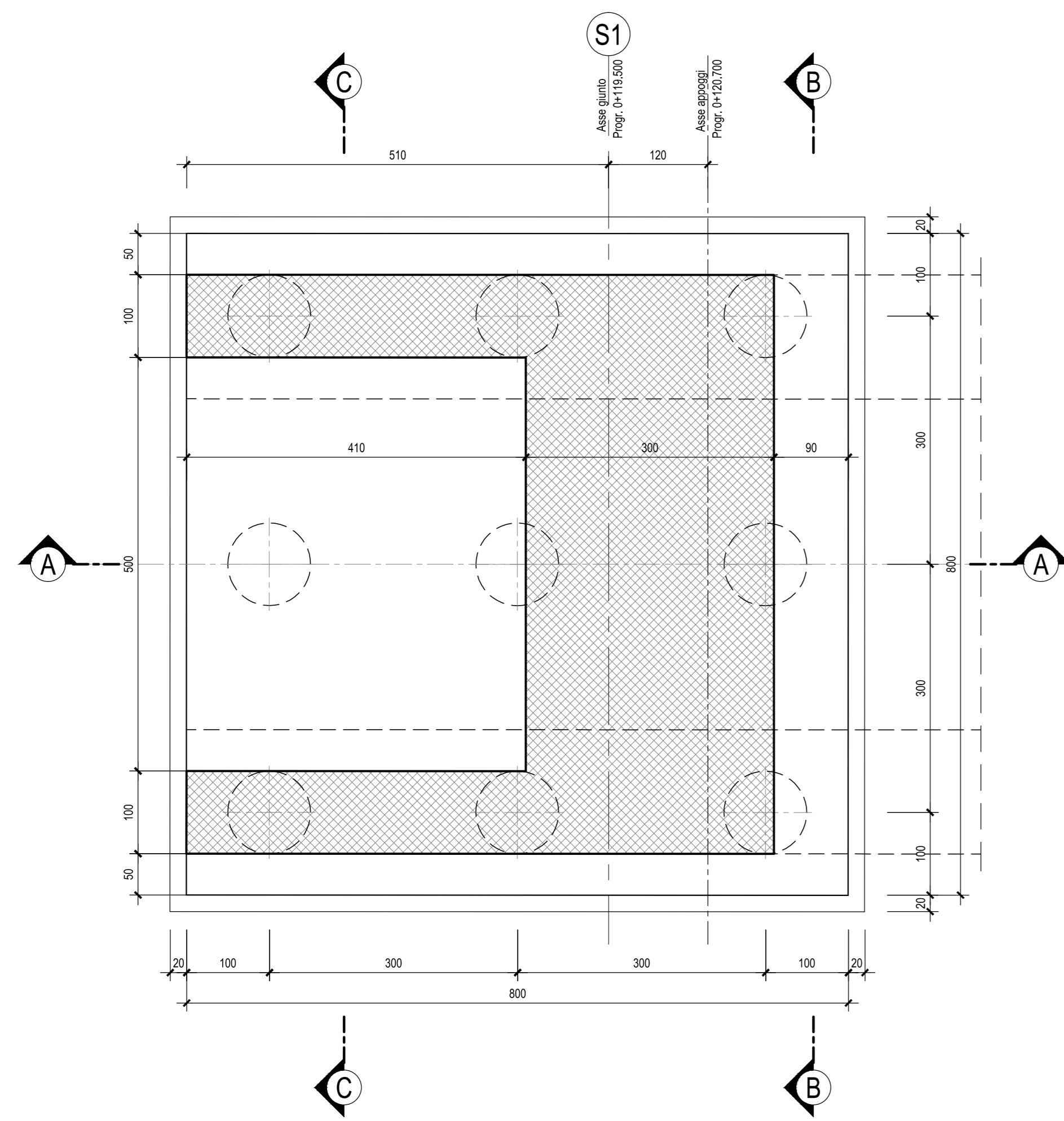
SEZIONE B-B-Scala 1:50



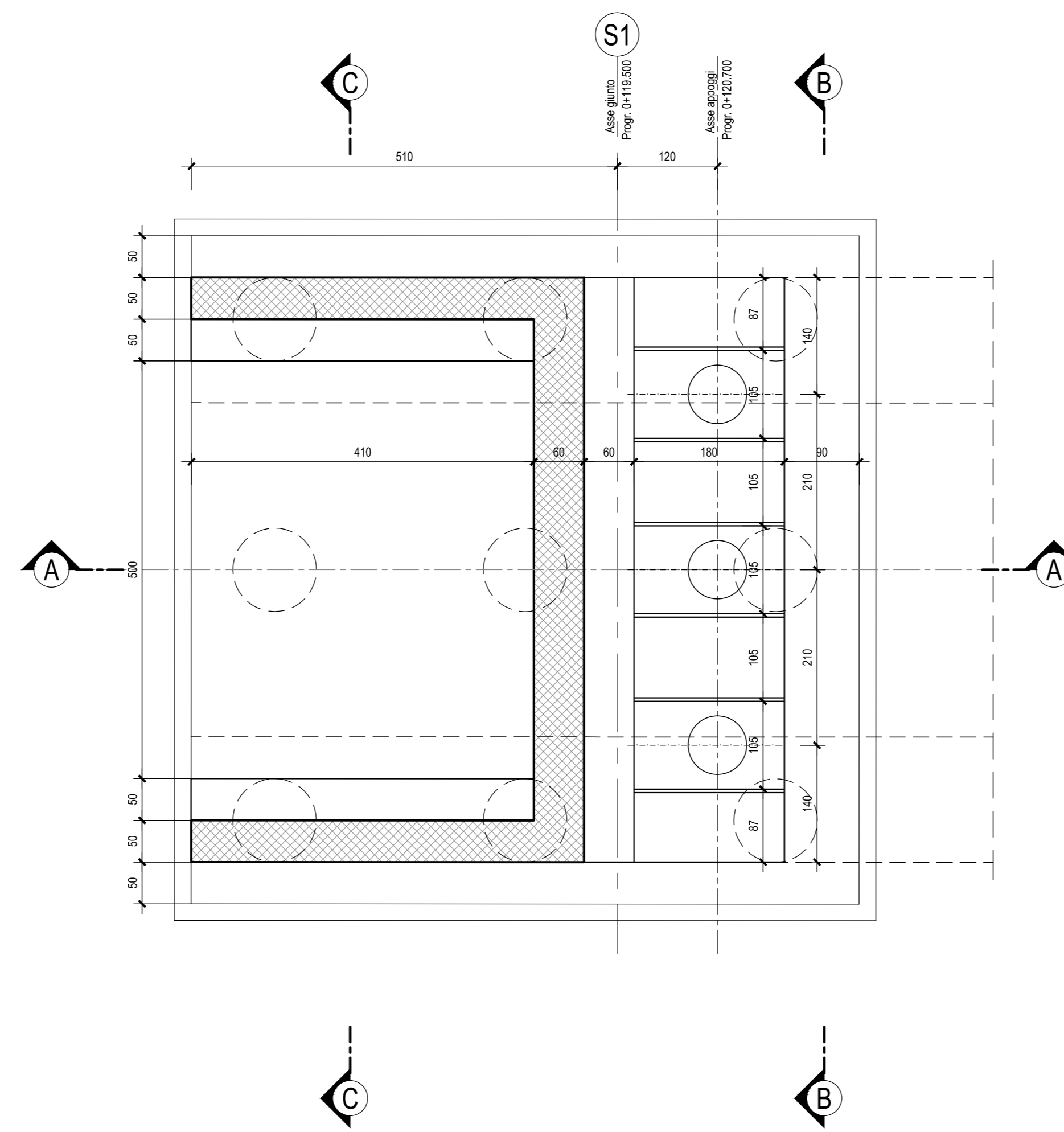
SEZIONE C-C-Scala 1:50



SEZIONE D-D-Scala 1:50



SEZIONE E-E-Scala 1:50



N.B.: Per la zona di transizione spalla/rilevato stradale si rimanda all'elaborato LI0202 D78 WZ NV0000 001

N.B.: Per la tabella materiali e incidenze armature delle Opere Civili si rimanda all'elaborato LI0202 D76 RH OC0000 001

COMMITTENTE:  
  
 GRUPPO FERROVIE DELLO STATO ITALIANE

PROGETTAZIONE:  
  
 GRUPPO FERROVIE DELLO STATO ITALIANE

INFRASTRUTTURE FERROVIARIE STRATEGICHE DEFINITE DALLA LEGGE  
 OBIETTIVO N.443/01

U.O. INFRASTRUTTURE SUD

PROGETTO DEFINITIVO

LINEA PESCARA - BARI  
 RADDOPPIO DELLA TRATTA FERROVIARIA TERMOLI - LESINA  
 LOTTI 2 e 3 - RADDOPPIO TERMOLI - RIPALTA

Opere D'Arte Maggiori - Ponti e Viadotti Ferroviari Stradali  
 IV07 Ponte su canale al Km 20+239.60 (prog.ferroviaria) per NV17  
 Carpenteria Spalla S1

SCALA:  
 1:50

COMMESSA LOTTO FASE ENTE TIPO DOC. OPERA/DISCIPLINA PROGR. REV.  
 LI02 02 D 78 BB IV0704 001 B

Rev.	Descrizione	Redatto	Data	Verificato	Data	Approvato	Data	Autorizzato	Data
A	Emissione Esecutiva	M. Ferraro	Ottobre 2018	S. Scuderi	Ottobre 2018	S. Baroni	Ottobre 2018	S. Scuderi	Aprile 2019
B	Emissione esecutiva	M. Ferraro	Aprile 2019	S. Scuderi	Aprile 2019	S. Baroni	Aprile 2019	S. Scuderi	Aprile 2019