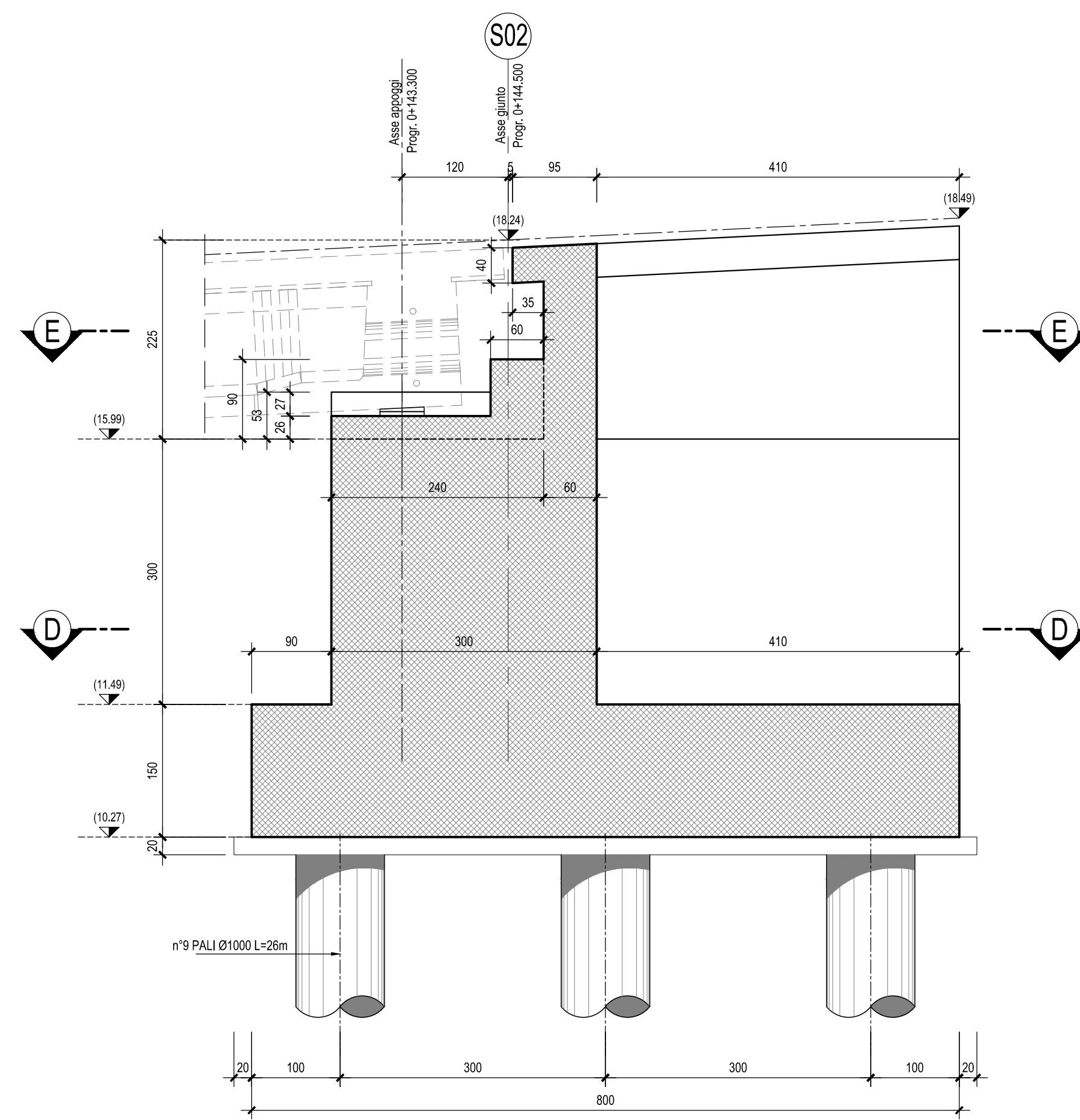
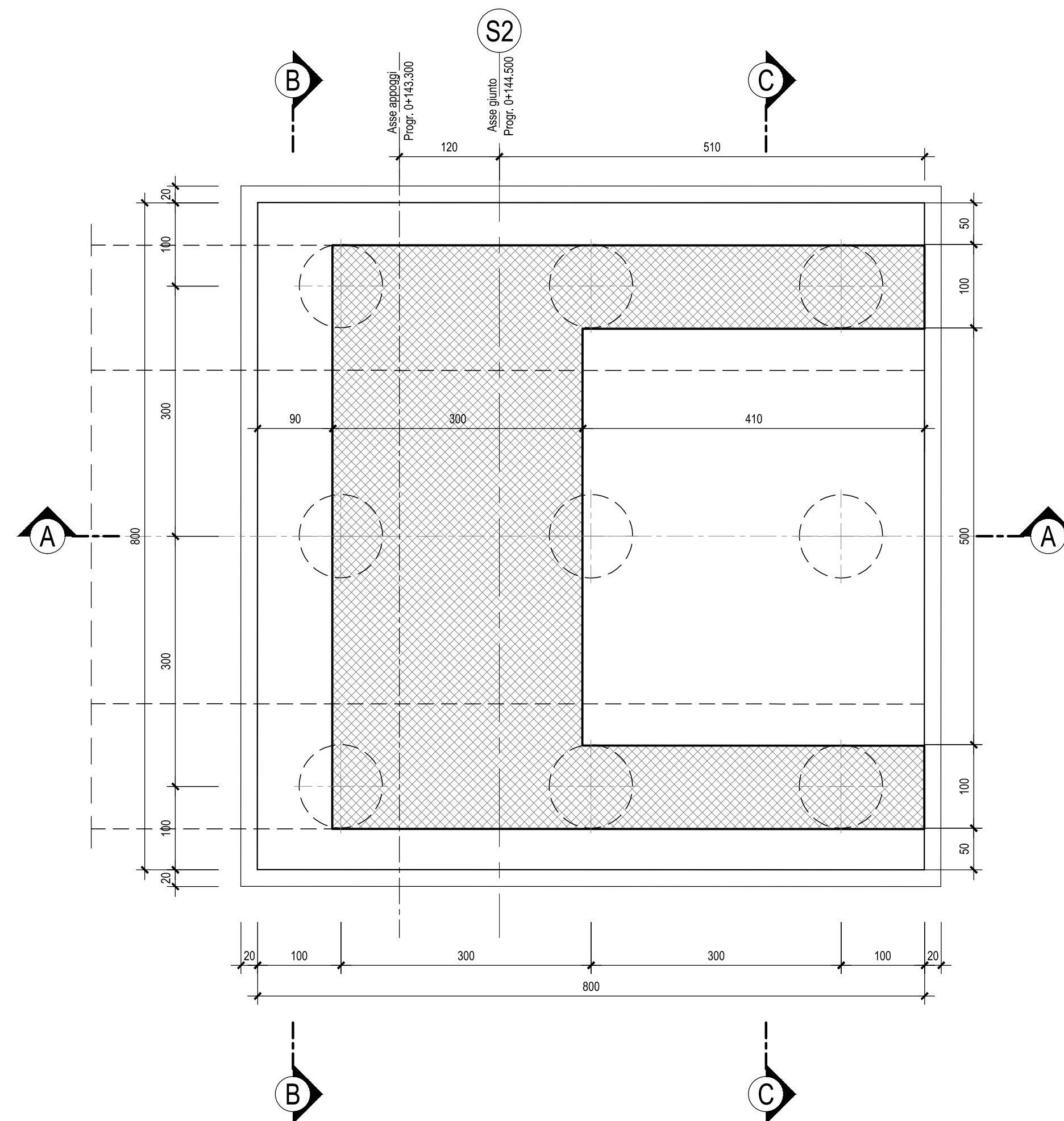


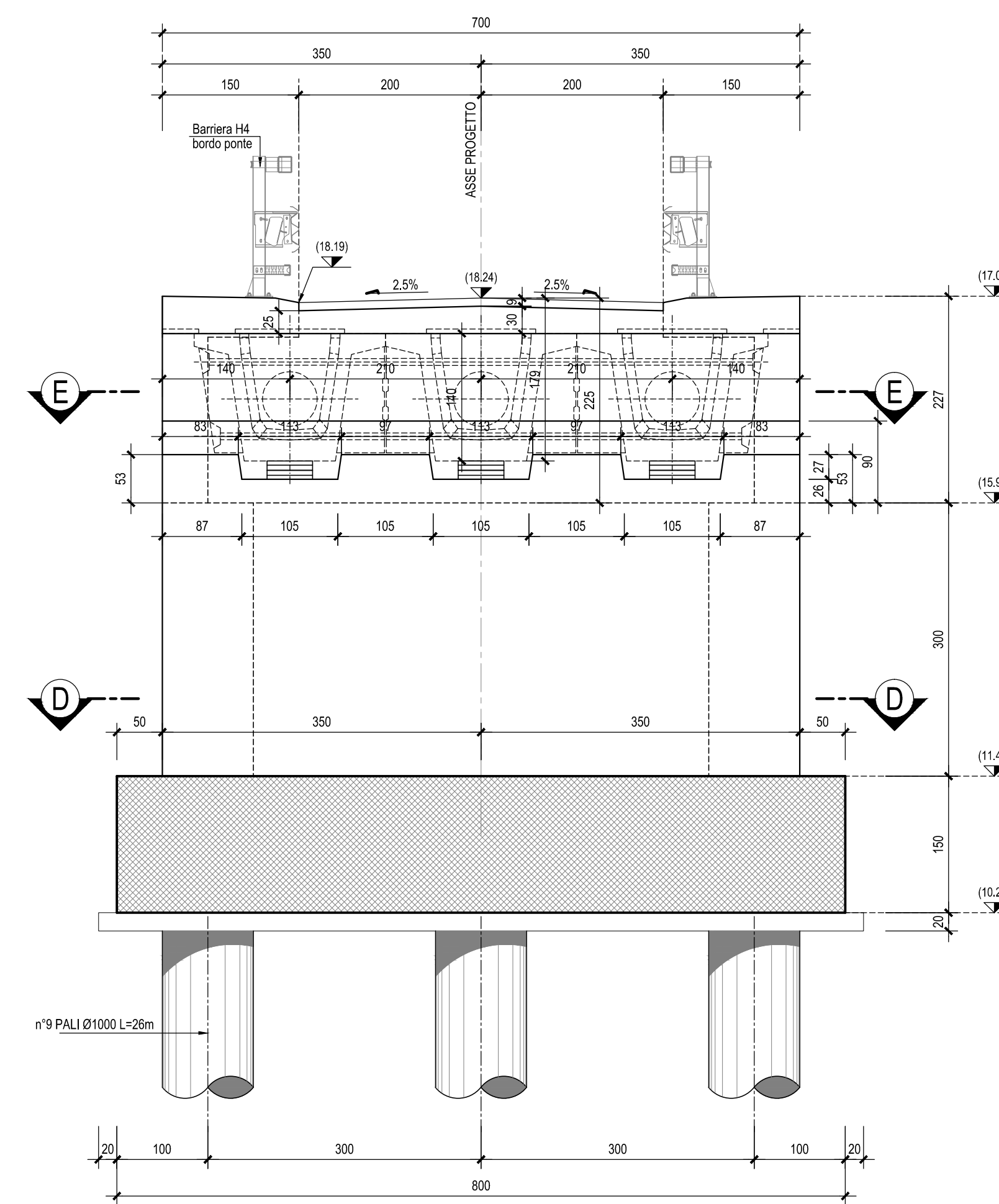
SEZIONE A-A-Scala 1:50



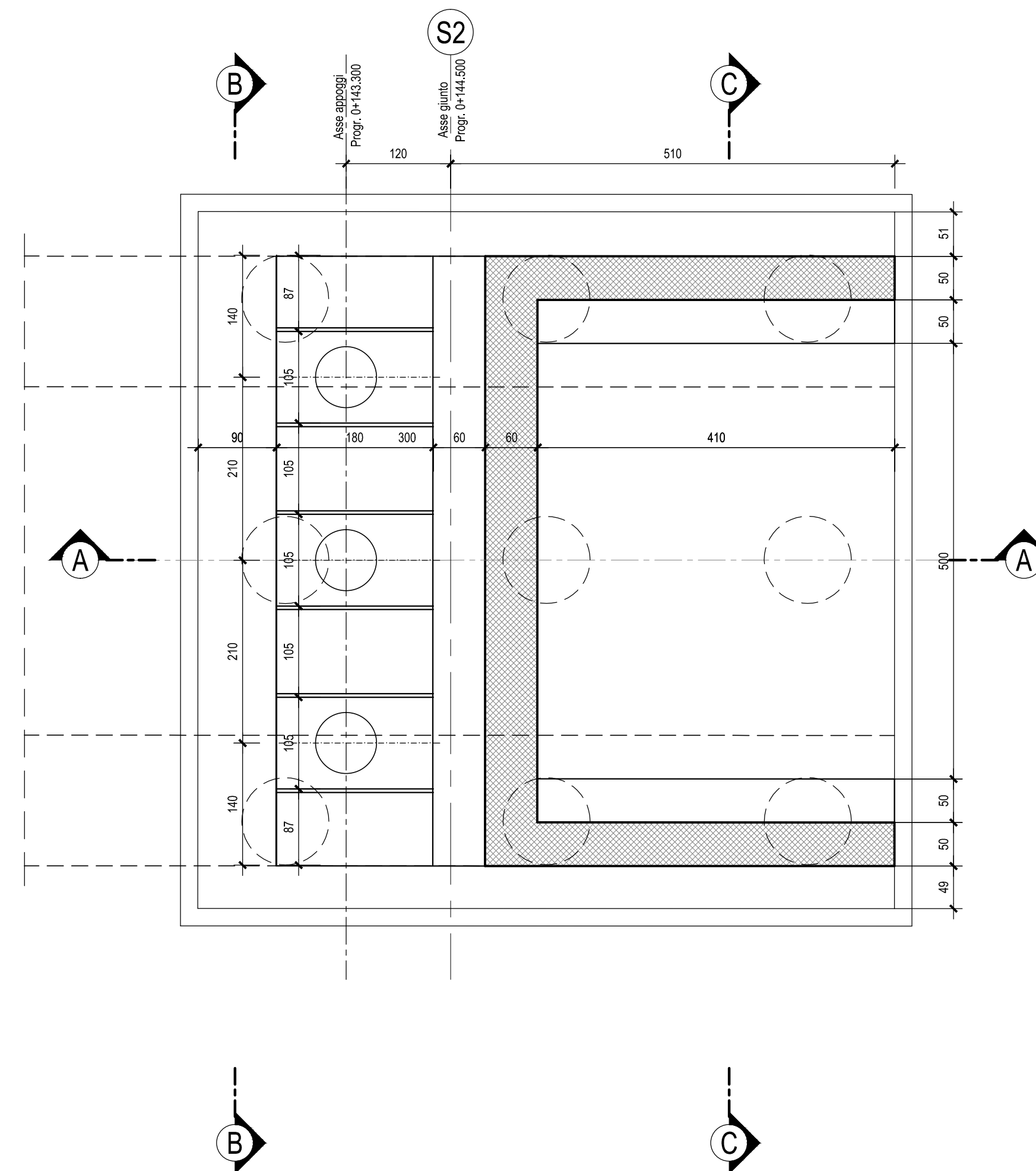
SEZIONE D-D-Scala 1:50



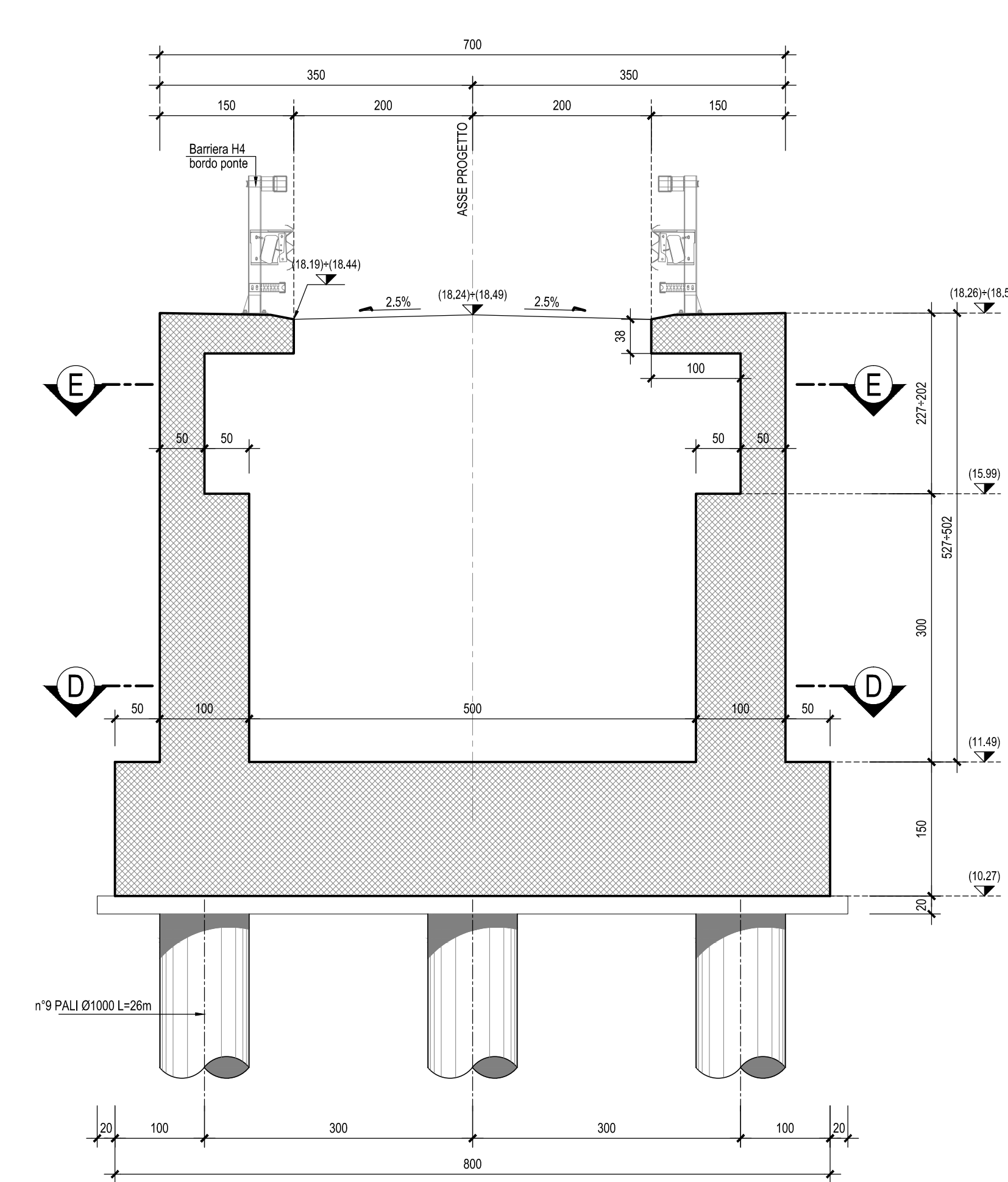
SEZIONE B-B-Scala 1:50



SEZIONE E-E-Scala 1:50



SEZIONE C-C-Scala 1:50



N.B.: Per la zona di transizione spalla/rilevato stradale si rimanda all'elaborato LI0202 D78 NV0000 001

N.B.: Per la tabella materiali e incidenze armature delle Opere Civili si rimanda all'elaborato LI0202 D76 RH OC0000 001

COMMITTENTE:


PROGETTAZIONE:


INFRASTRUTTURE FERROVIARIE STRATEGICHE DEFINITE DALLA LEGGE OBIETTIVO N.443/01

U.O. INFRASTRUTTURE SUD

PROGETTO DEFINITIVO

LINEA PESCARA - BARI
 RADDOPPIO DELLA TRATTA FERROVIARIA TERMOLI - LESINA
 LOTTI 2 e 3 - RADDOPPIO TERMOLI - RIPALTA

Opere D'Arte Maggiori - Ponti e Viadotti Ferroviari Stradali
 IV07 Ponte su canale al Km 20+239.60 (prog.ferroviaria) per NV17
 Carpenteria Spalla S2

SCALA:

1:50

COMMESSA LOTTO FASE ENTE TIPO DOC. OPERA/DISCIPLINA PROGR. REV.

L I 0 2 0 2 D 7 8 B B I V 0 7 0 4 0 0 2 B

Rev.	Descrizione	Redatto	Data	Verificato	Data	Approvato	Data	Autorizzato	Data
A	Emissione Esecutiva	M. Ferraro	Ottobre 2018	S. Grimaldi	Ottobre 2018	S. Baroni	Ottobre 2018	S. Tosi	Aprile 2019
B	Emissione esecutiva	M. Ferraro	Aprile 2019	S. Grimaldi	Aprile 2019	S. Baroni	Aprile 2019		

File: LI0202D78BBI0704002B.DWG

n. Elab.: