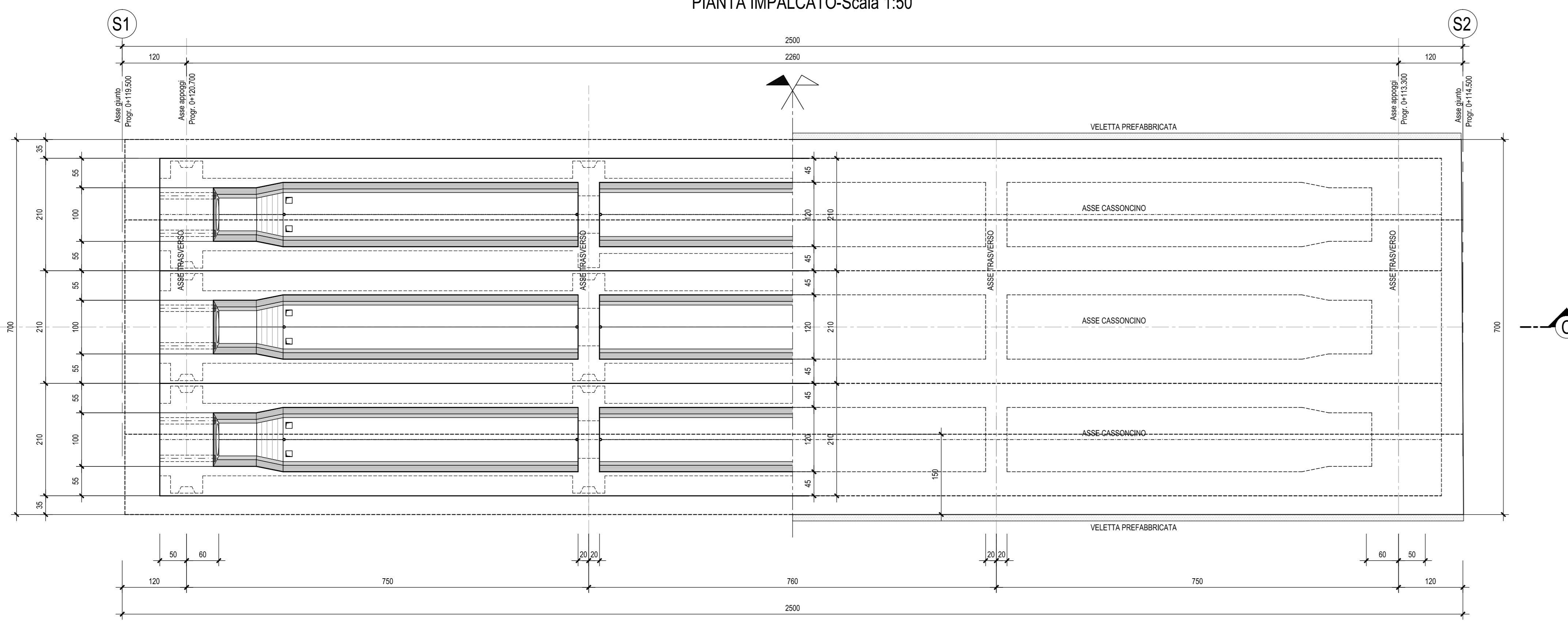
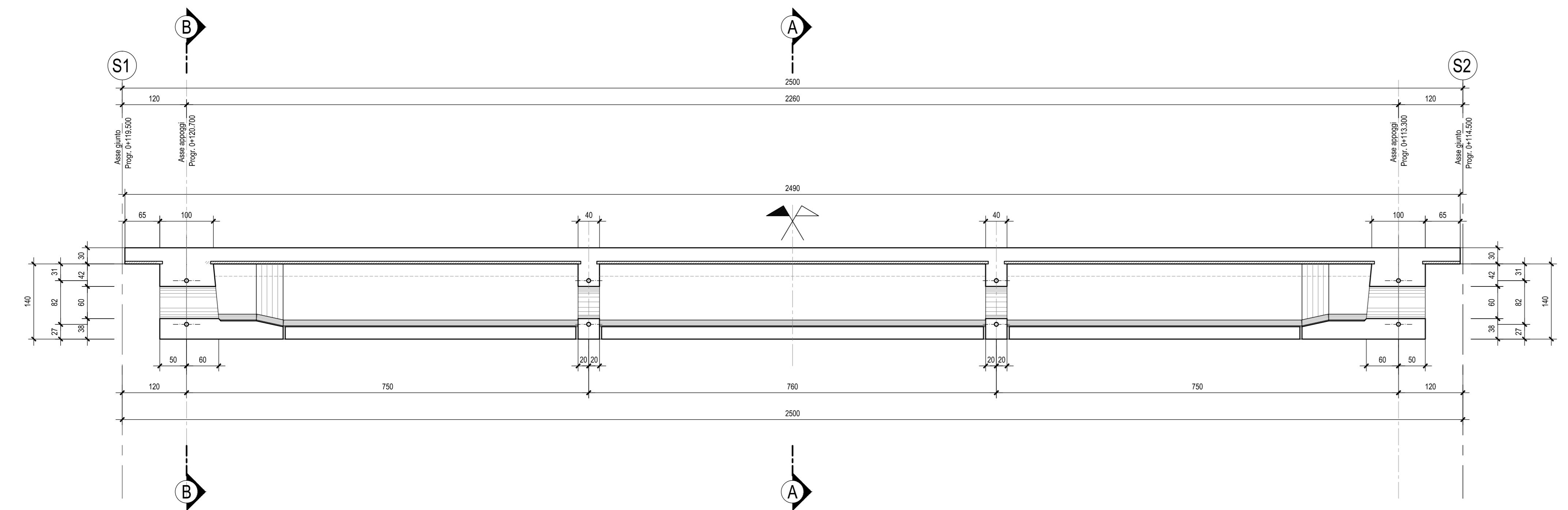


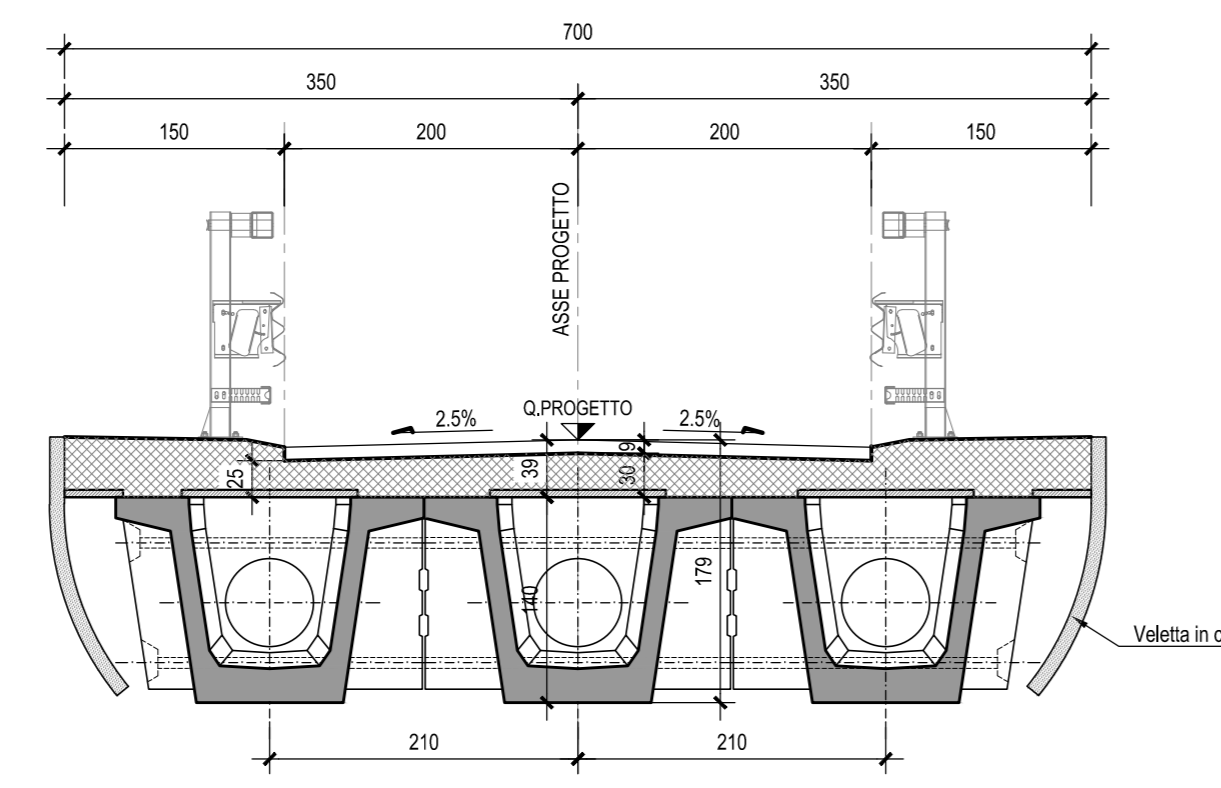
PIANTA IMPALCATO-Scala 1:50



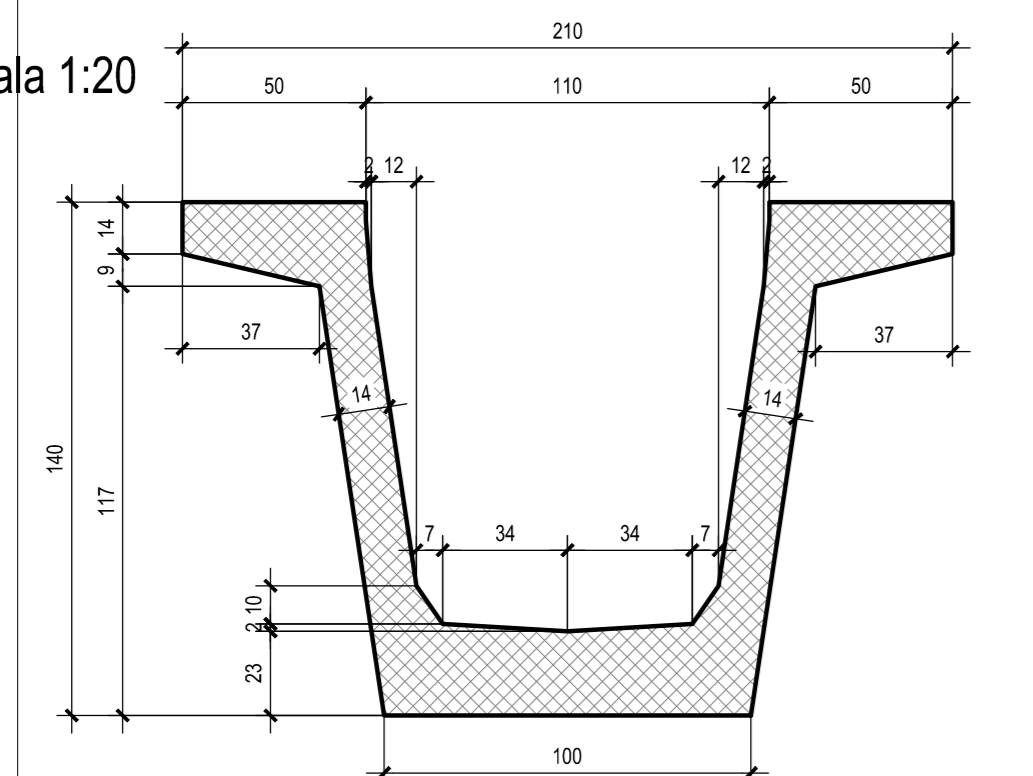
SEZIONE C-C-Scala 1:50



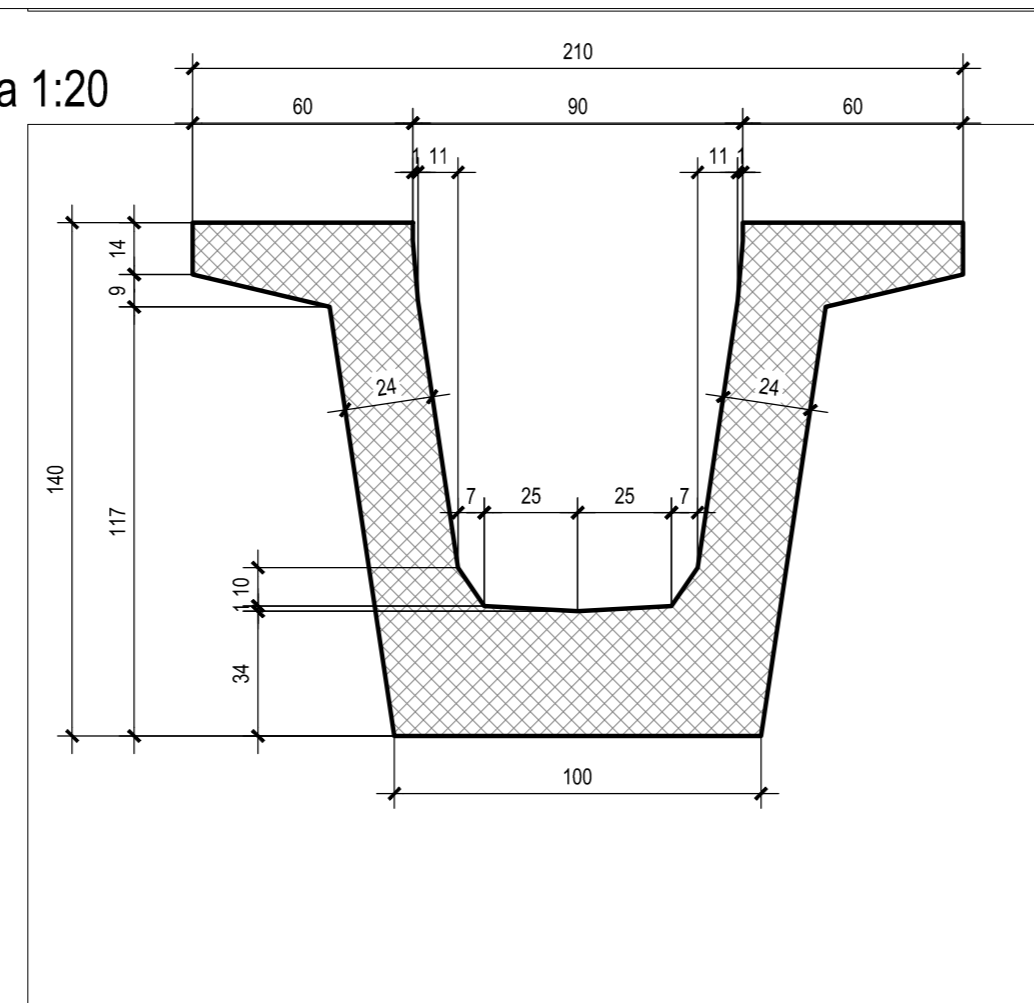
SEZIONE TRASVERSALE TIPO CORRENTE-Scala 1:50



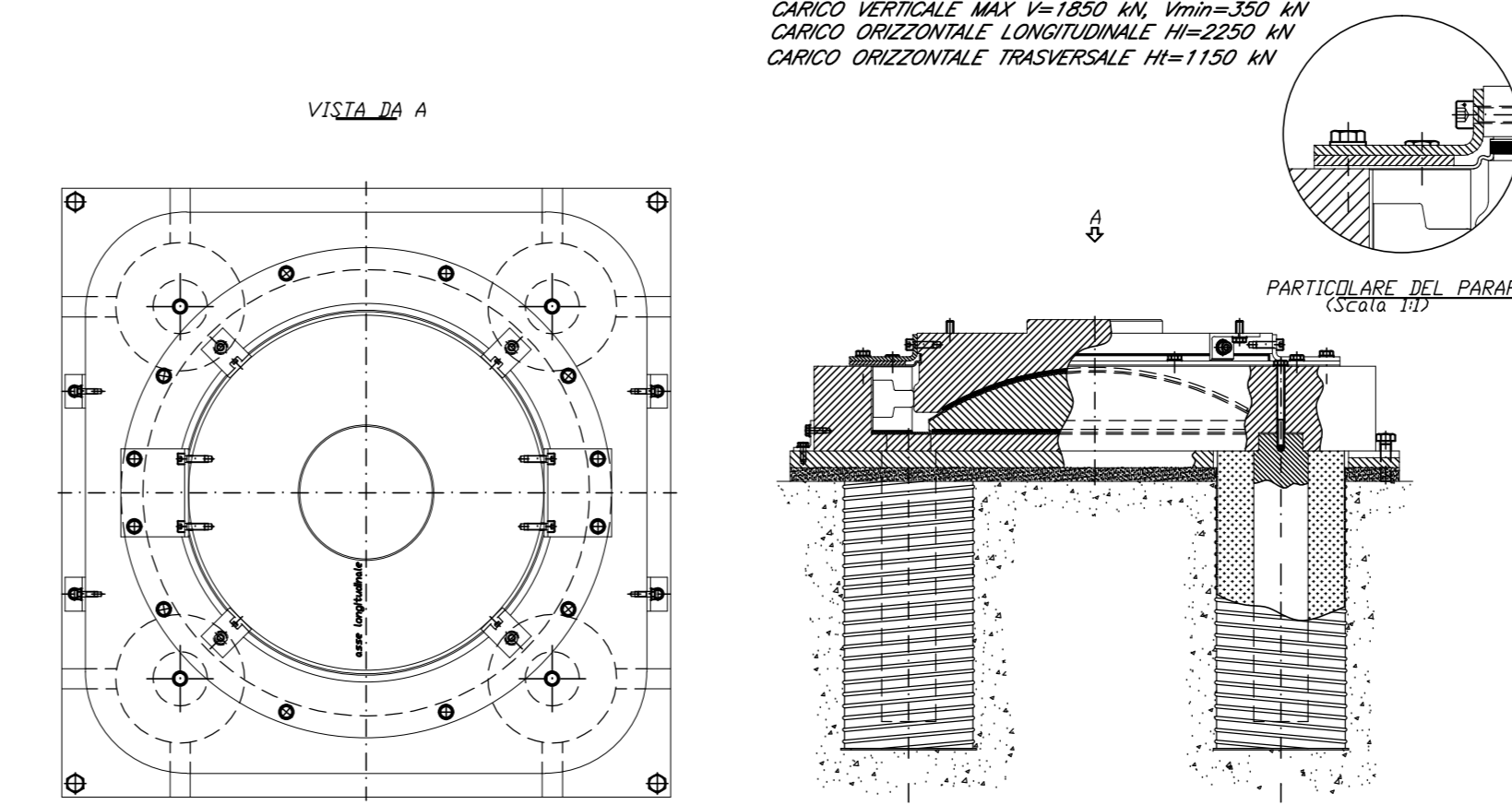
SEZIONE A-A-Scala 1:20



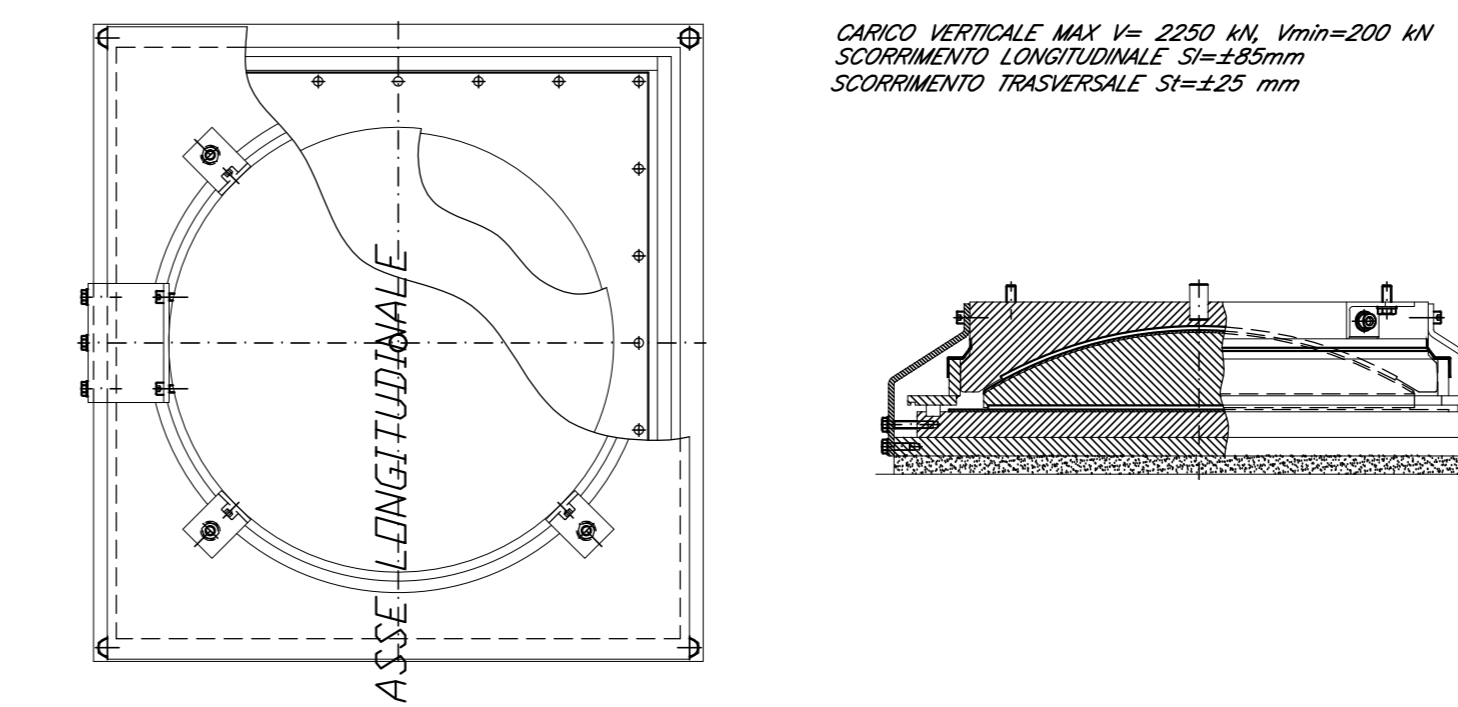
SEZIONE B-B-Scala 1:20



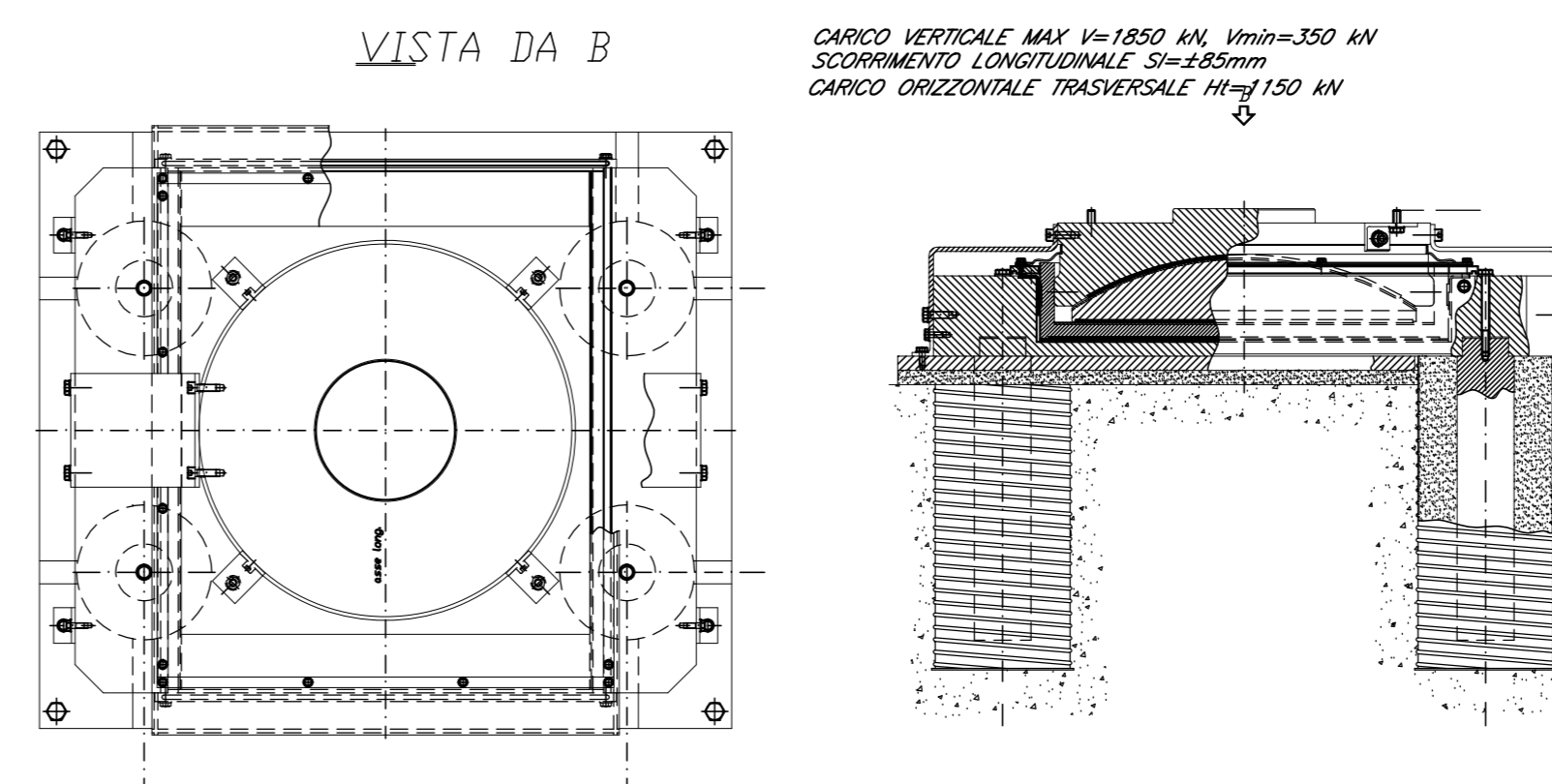
APPOGGIO A CERNIERA SFERICA DI TIPO FISSO



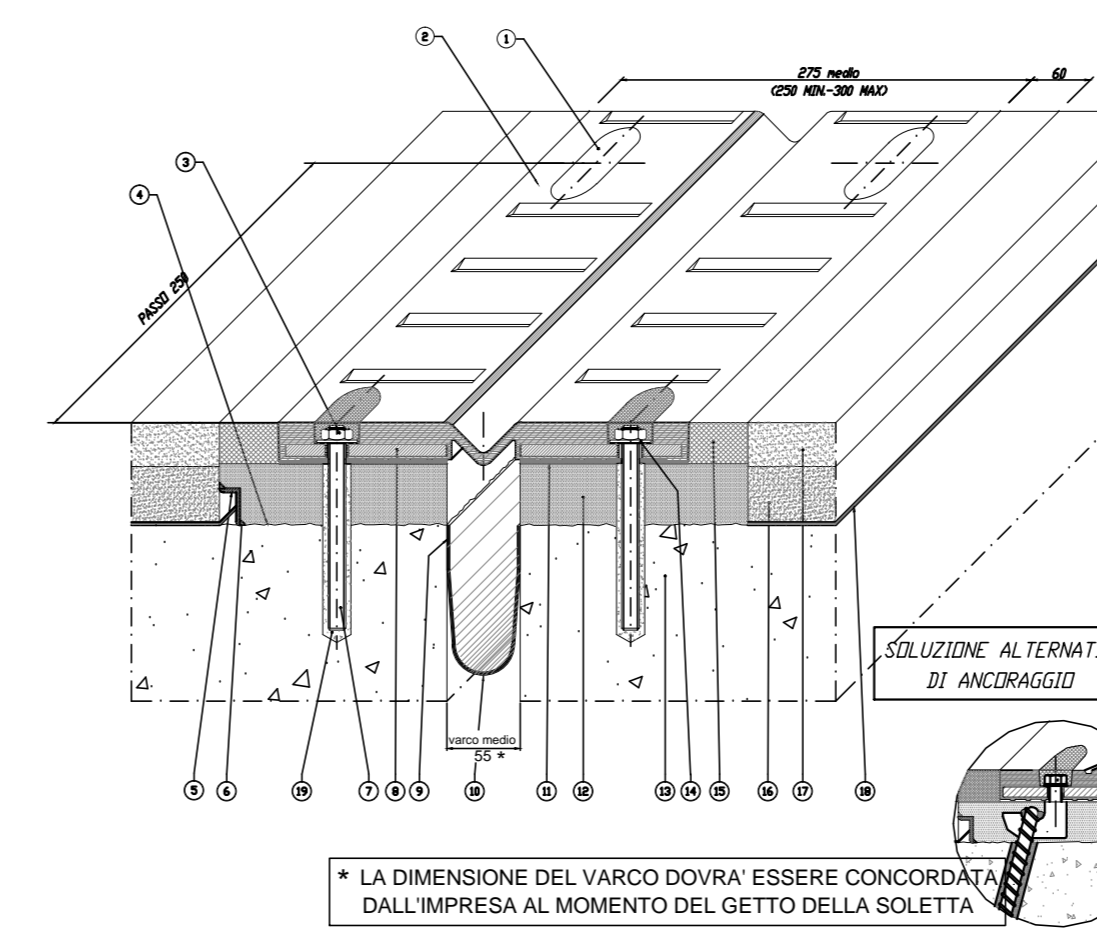
APPOGGIO RUNDFLON TIPO MULTIDIREZIONALE



APPOGGIO A CERNIERA SFERICA DI TIPO UNIDIREZIONALE



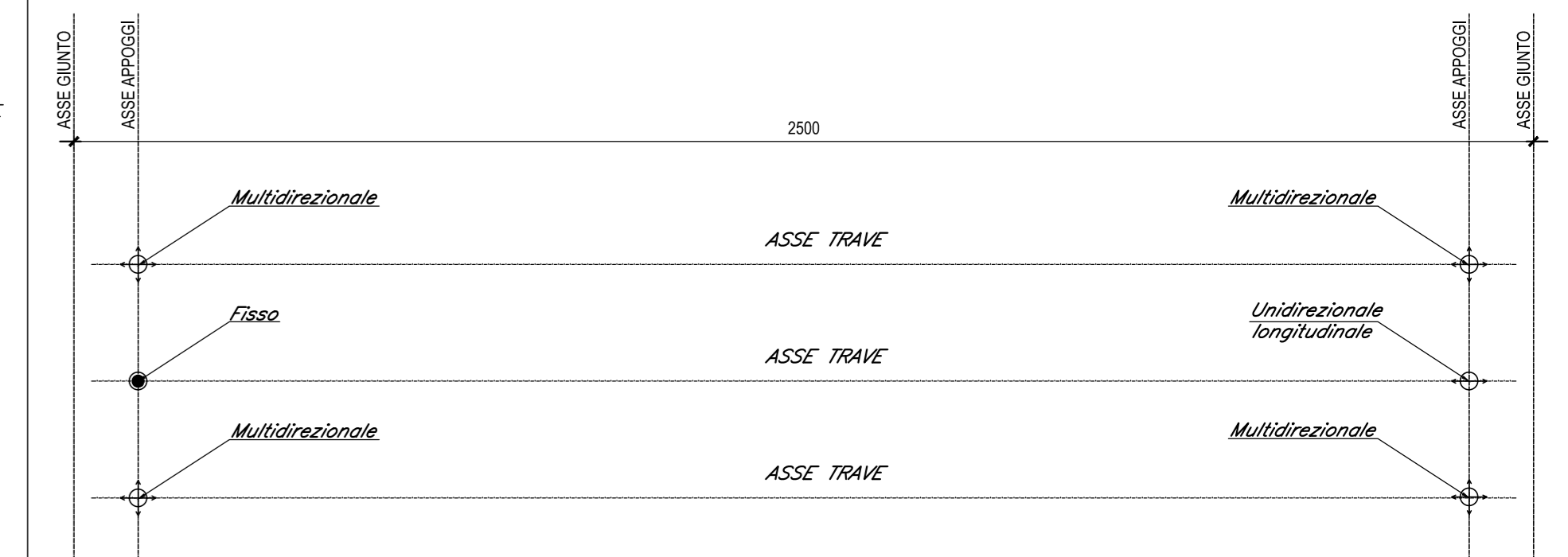
GIUNTO DI DILATAZIONE TIPO GPE 200 O SIMILARE



28	Vite TE M2x40 UNI 5129	Classe 8.8 EN 10098
27	Zanca d'ancoraggio multidirezionale	S255.SG3 EN 10025
26	Tirafondo A.M. #12	FeB 44k
19	Resina di ancoraggio	Primer 150 zanche
18	Impermeabilizzazione impalcato	
17	Manto d'usura	
16	Bynder	
15	Massetto	EPIDURLOCK MC 3C
14	Rondello	
13	Testata soletta	
12	Avvitamento in malta	Beton'Up
11	Stuccatura	S FIP 180
10	Scossalina raccorta acque + 1,2 mm	Hypalon
9	Stuccatura	S FIP 180
8	Plastra ponte	SE35.R EN 10925
7	Borsa filtrante M2x166	Classe 87 45174
6	Stuccatura	S FIP 180
5	Profilo di drenaggio a "L"	X5 CrNi 1810 EN 10088
4	Bocchardatura e mano d'attacco	Primer 150 zanche
3	Disco HCP UNI 5088	Classe 8 EN 10098B
2	Elemento modulare	Gomma vulc. 7045 ShVA
1	Spilla tura	EPIDURLOCK Legante
POS. PEZZI	DESCRIZIONE - DIMENSIONI	MATERIALE

SCHEMA APPARECCHI DI APPOGGIO

Scala 1:100



DIREZIONE	TIPO
FISSO	F
MOBILE UNIDIREZIONALE LONGITUDINALE	UL
MOBILE MULTIDIREZIONALE	M

IV07 - Impalcato a 3 cassonini in c.a.p. 25.00 m					
FISSI		UNIDIR.		MULTI	GIUNTI
V. (kN)	H. (kN)	V. (kN)	H. (kN)	SCORRIMENTO	V. (kN) ESCURSIONE
1550	2790	1550	1350	dlong. ±130	1860 ealong. ±100

N.B.: Per la tabella materiali e incidenza armature delle Opere Civili si rimanda all'elaborato LI0202 D76 RH OC0000 001

COMMITTENTE: **RFI** INFRASTRUTTURE FERROVIARIE ITALIANE GRUPPO FERROVIE DELLO STATO ITALIANE

PROGETTAZIONE: **ITALFERR** GRUPPO FERROVIE DELLO STATO ITALIANE

INFRASTRUTTURE FERROVIARIE STRATEGICHE DEFINITE DALLA LEGGE OBIETTIVO N.443/01

U.O. INFRASTRUTTURE SUD

PROGETTO DEFINITIVO

LINEA PESCARA - BARI  
RADDOPPIO DELLA TRATTA FERROVIARIA TERMOLI - LESINA  
LOTTI 2 e 3 - RADDOPPIO TERMOLI - RIPALTA

Opere D'Arte Maggiori - Ponti e Viadotti Ferroviari Stradali  
IV07 Ponte su canale al Km 20+239.60 (prog.ferroviaria) per NV17  
Carpenteria Impalcato e schema appoggi

SCALA: **VARIE**

COMMESSA	LOTTO	FASE	ENTE	TIPO DOC.	OPERA/DISCIPLINA	PROGR.	REV.
L102	02	D	78	BZ	IV0707	001	B

Rev.	Descrizione	Redatto	Data	Verificato	Data	Approvato	Data	Autorizzato Data
A	Emissione Esecutio	M. Ferrero	Ottobre 2015	S. Baroni	Ottobre 2015	S. Baroni	Ottobre 2015	11/06/2015
B	Emissione esecutio	M. Ferrero	Aprile 2019	S. Baroni	Aprile 2019	S. Baroni	Aprile 2019	11/06/2015