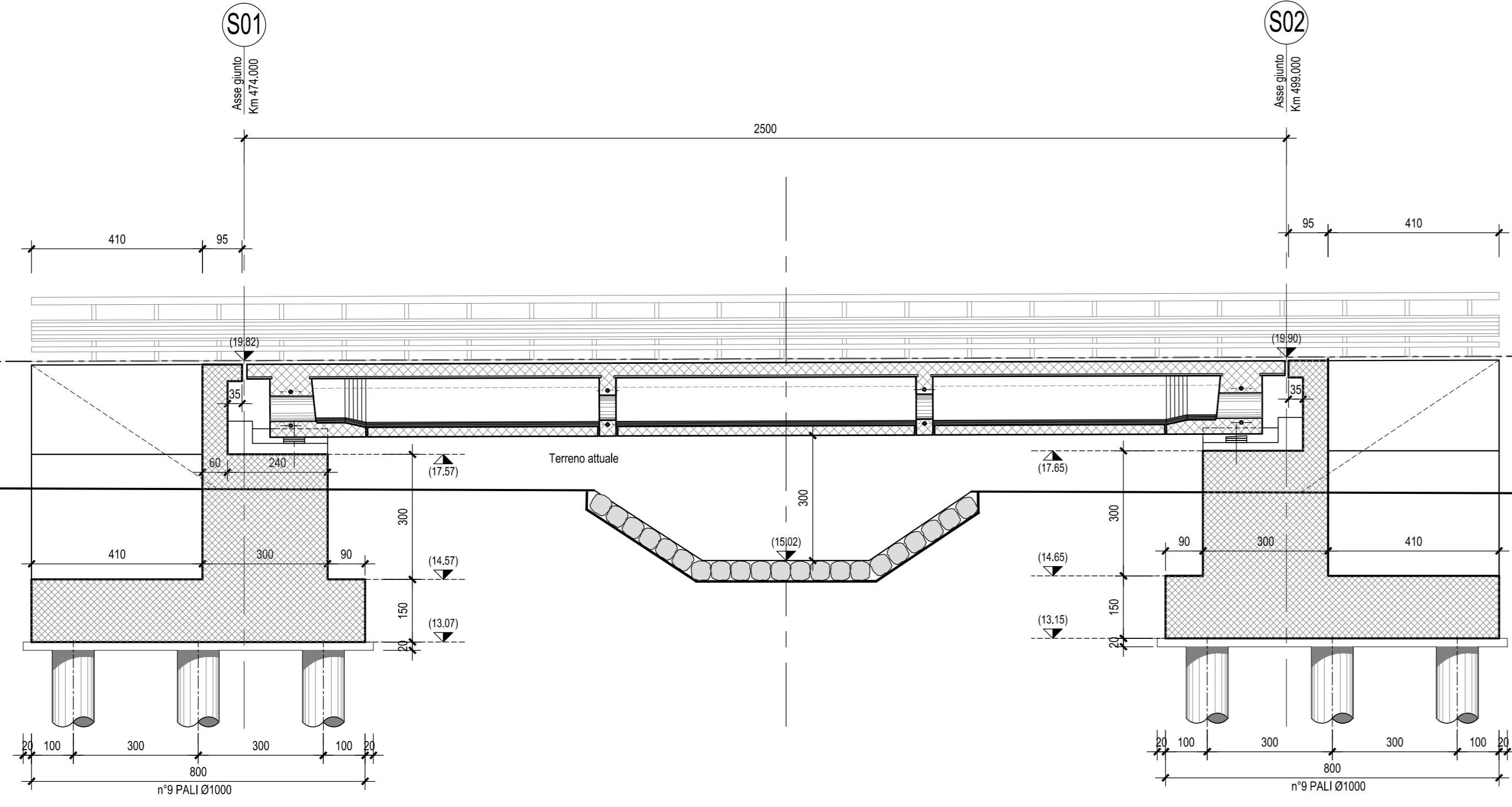
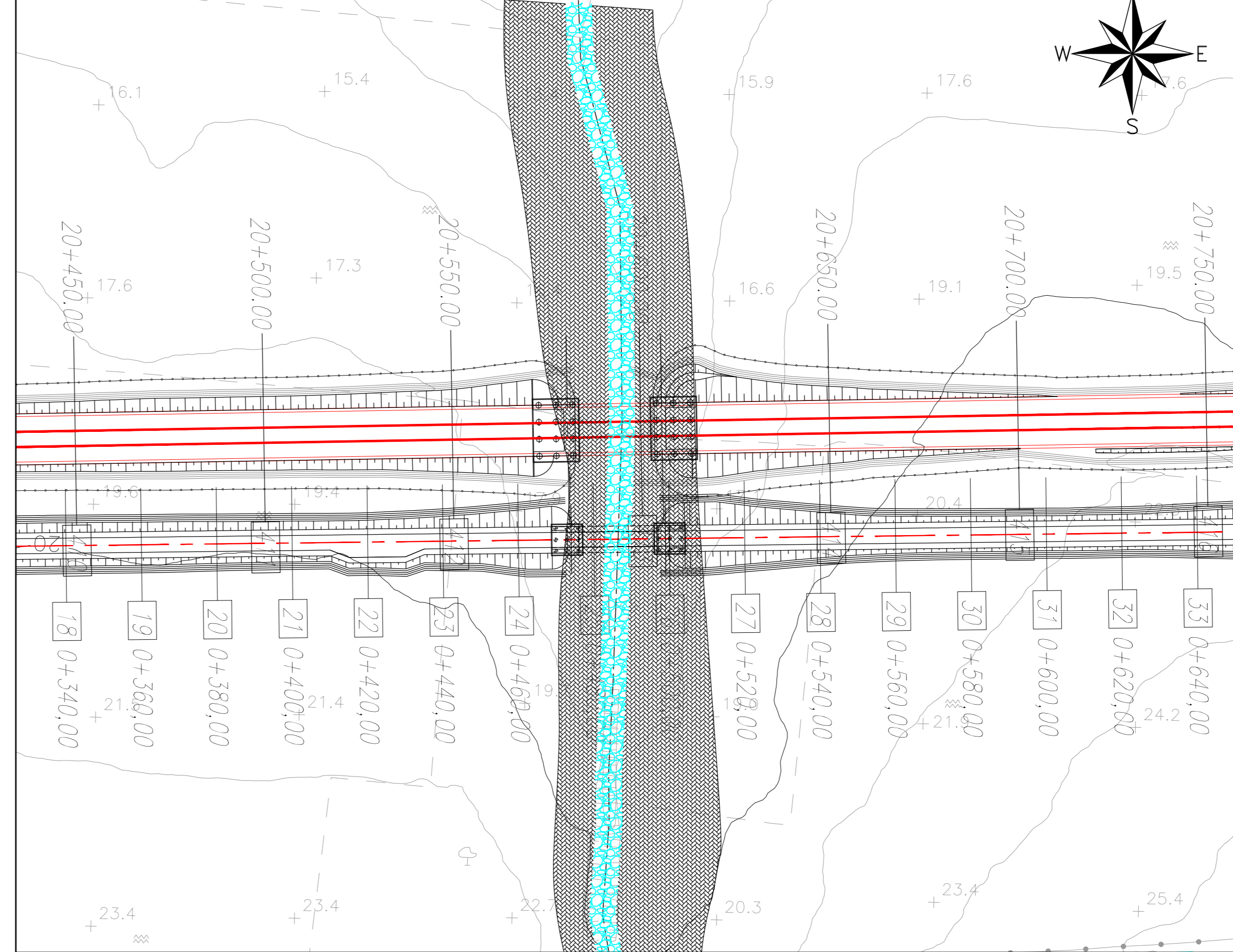


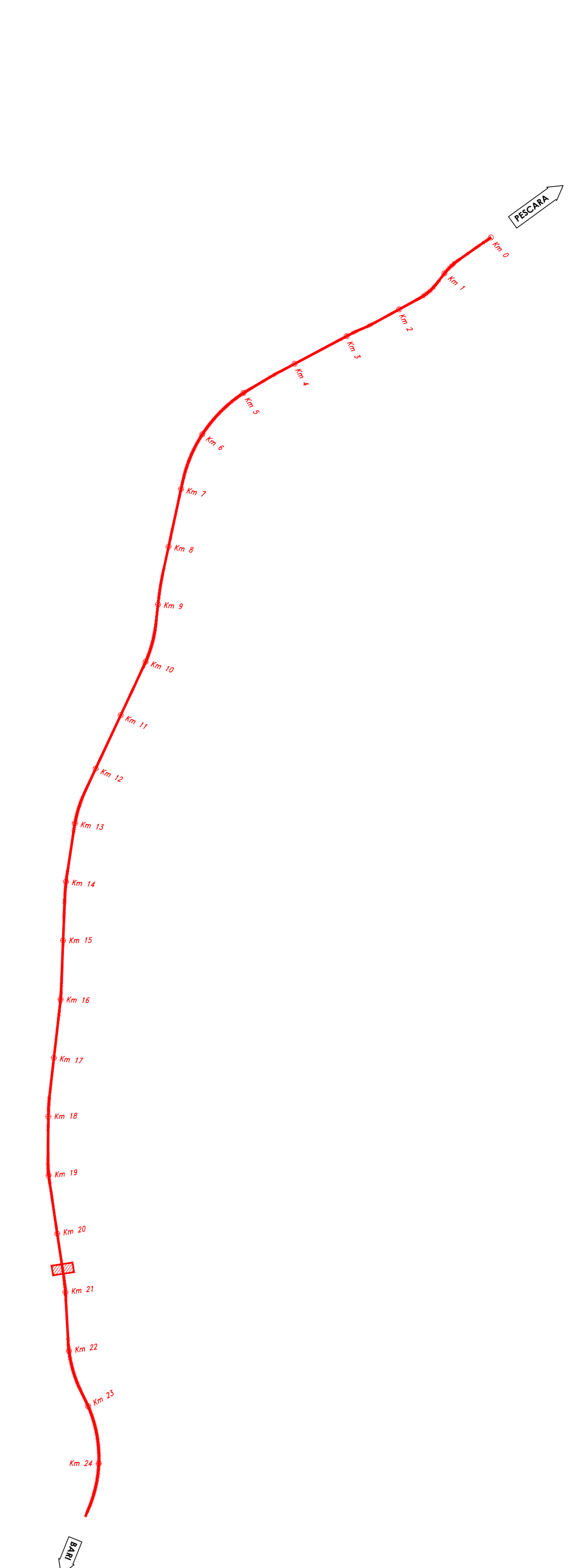
SEZIONE LONITUDINALE-Scala 1:100



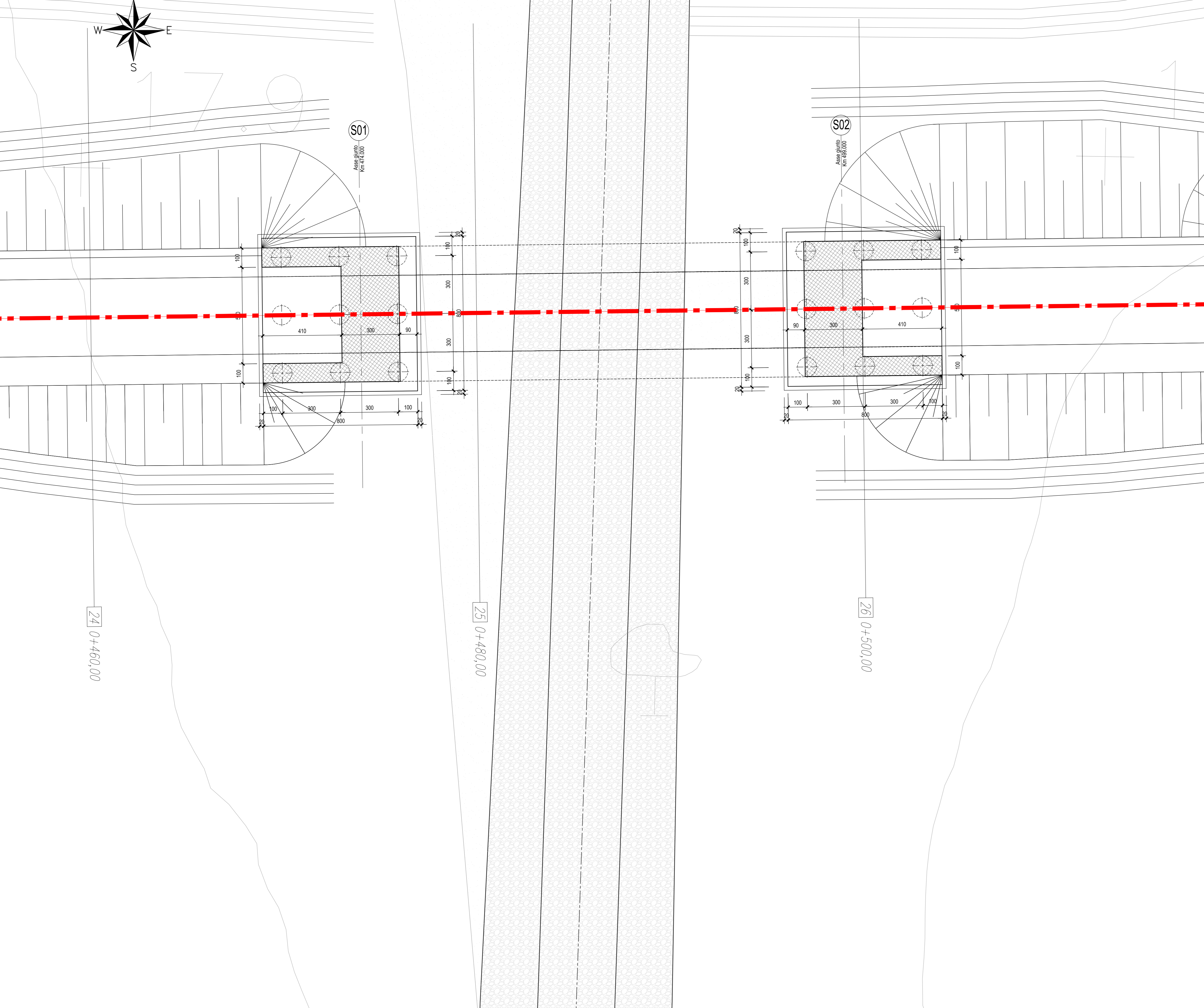
STRALCIO PLANIMETRICO-Scala 1:1000



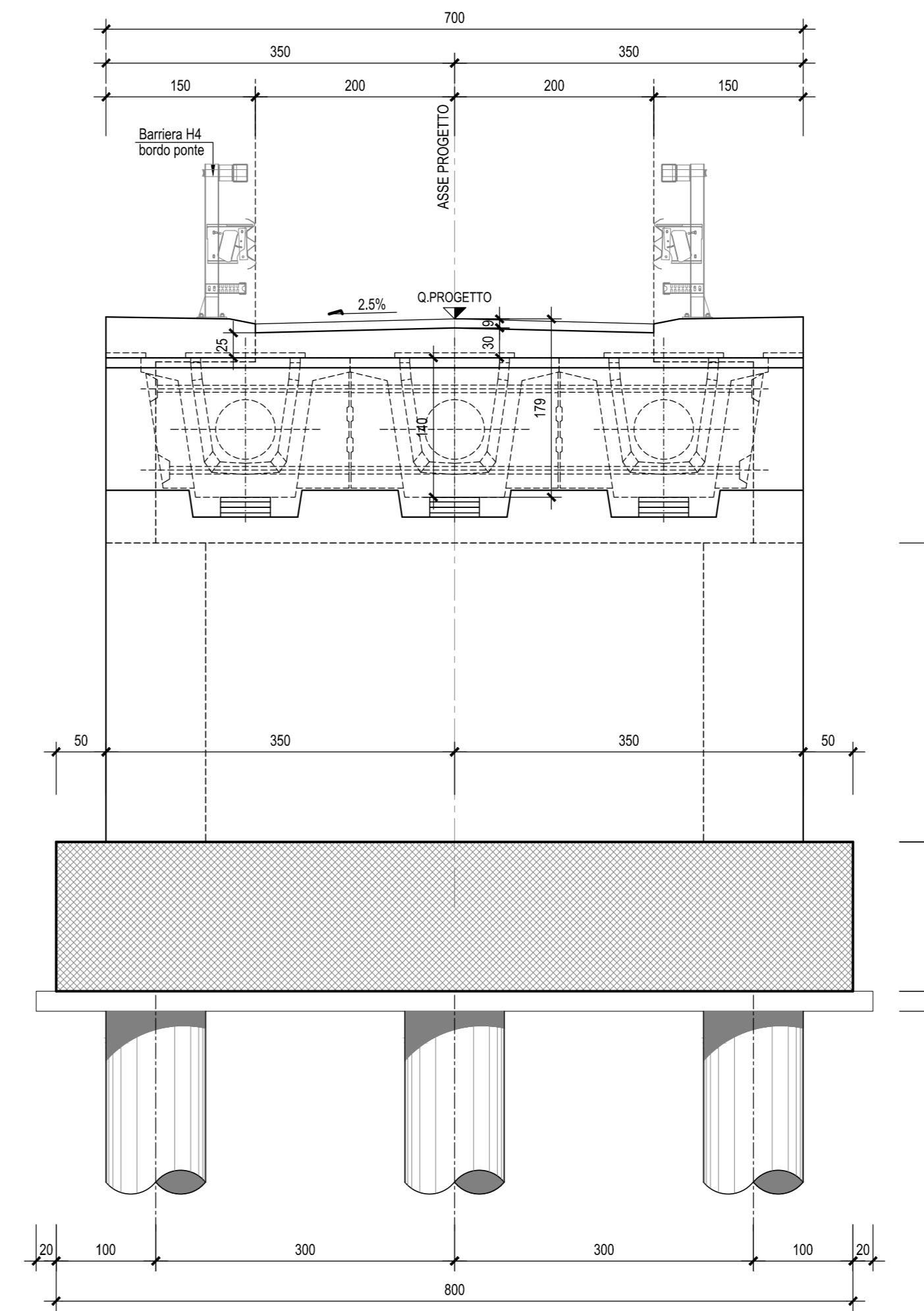
PIANTA CHIAVE



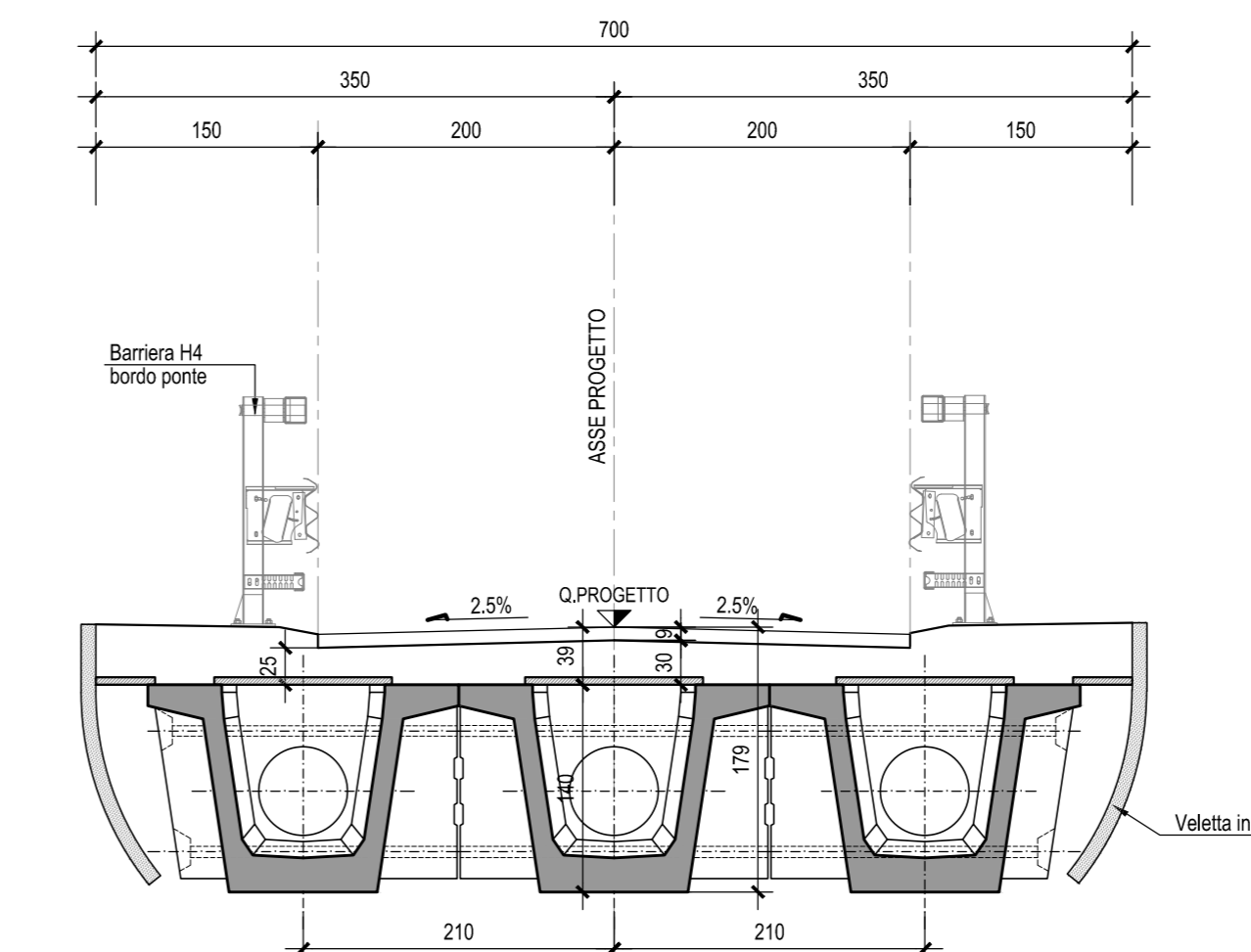
PIANTA FONDAZIONI-Scala 1:100



SEZIONE TRASVERSALE SPALLA-Scala 1:50



SEZIONE TRASVERSALE TIPO CORRENTE-Scala 1:50



N.B.: Per la tabella materiali e incidenze armature delle Opere Civili si rimanda all'elaborato LI0202 D78 RH OC0000 001

COMMITTENTE: **RFI** RETE FERROVIARIA ITALIANA GRUPPO FERROVIE DELLO STATO ITALIANE

PROGETTAZIONE: **ITALFERR** GRUPPO FERROVIE DELLO STATO ITALIANE

INFRASTRUTTURE FERROVIARIE STRATEGICHE DEFINITE DALLA LEGGE OBIETTIVO N.443/01

U.O. INFRASTRUTTURE SUD

PROGETTO DEFINITIVO

LINEA PESCARA - BARI
RADDOPPIO DELLA TRATTA FERROVIARIA TERMOLI - LESINA
LOTTI 2 e 3 - RADDOPPIO TERMOLI - RIPALTA

Opere D'Arte Maggiori - Ponti e Viadotti Ferroviari Stradali
 IV08 Ponte su canale al Km 20+593.56 (prog.ferroviaria) per NV17
 Pianta fondazione, sezione longitudinale e sezioni trasversali

SCALA: 1:200-1:50

Rev.	Descrizione	Redatto	Data	Verificato	Data	Approvato	Data	Autorizzato Data
A	Emissione Esecutiva	M. Petro	Ottobre 2018	C. Guadagno	Ottobre 2018	E. Bianchi	Ottobre 2018	D. Tosti Ottobre 2018

File: LI0202D78PZIV0803001A.DWG n. Etabb.: _____