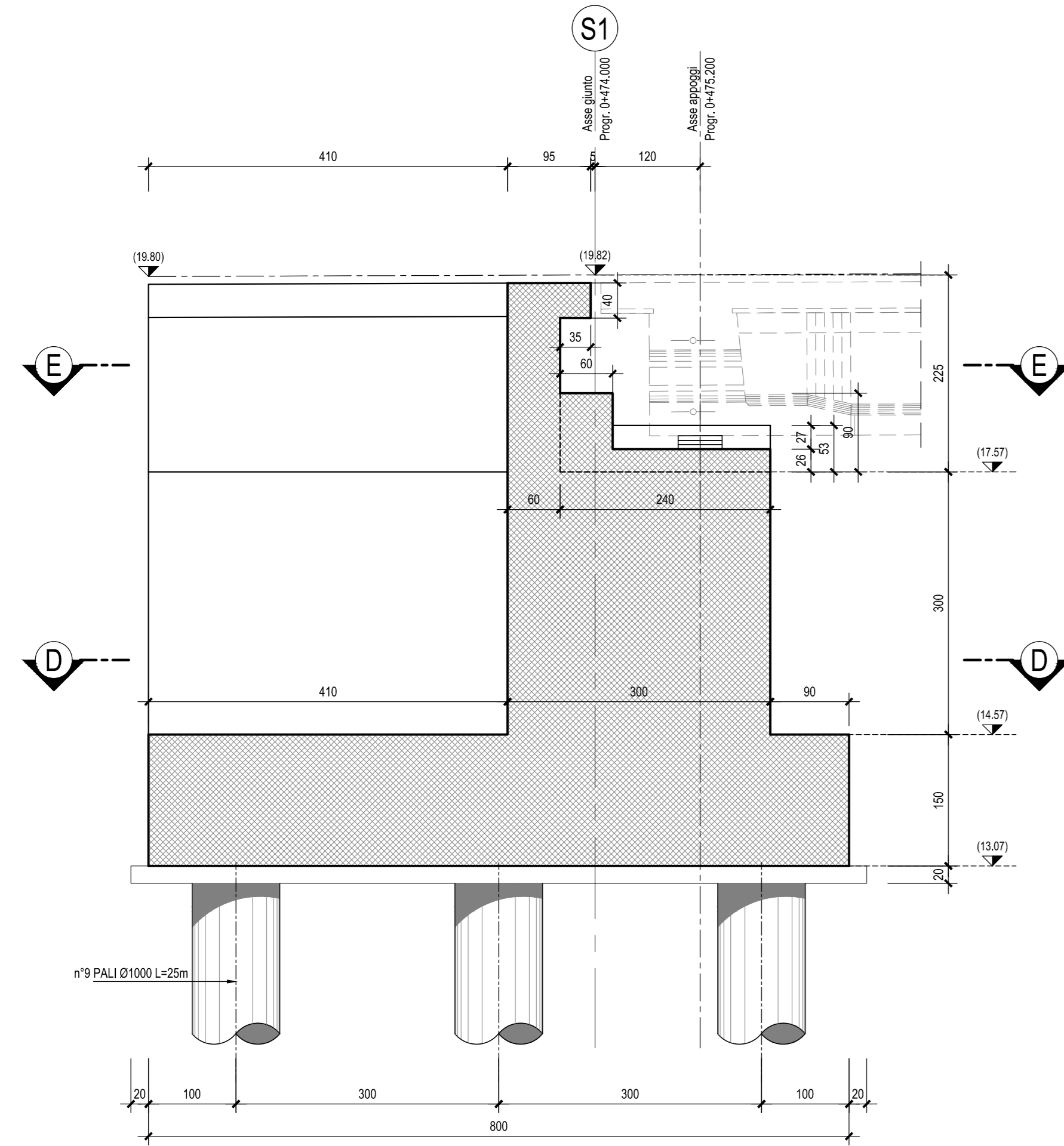
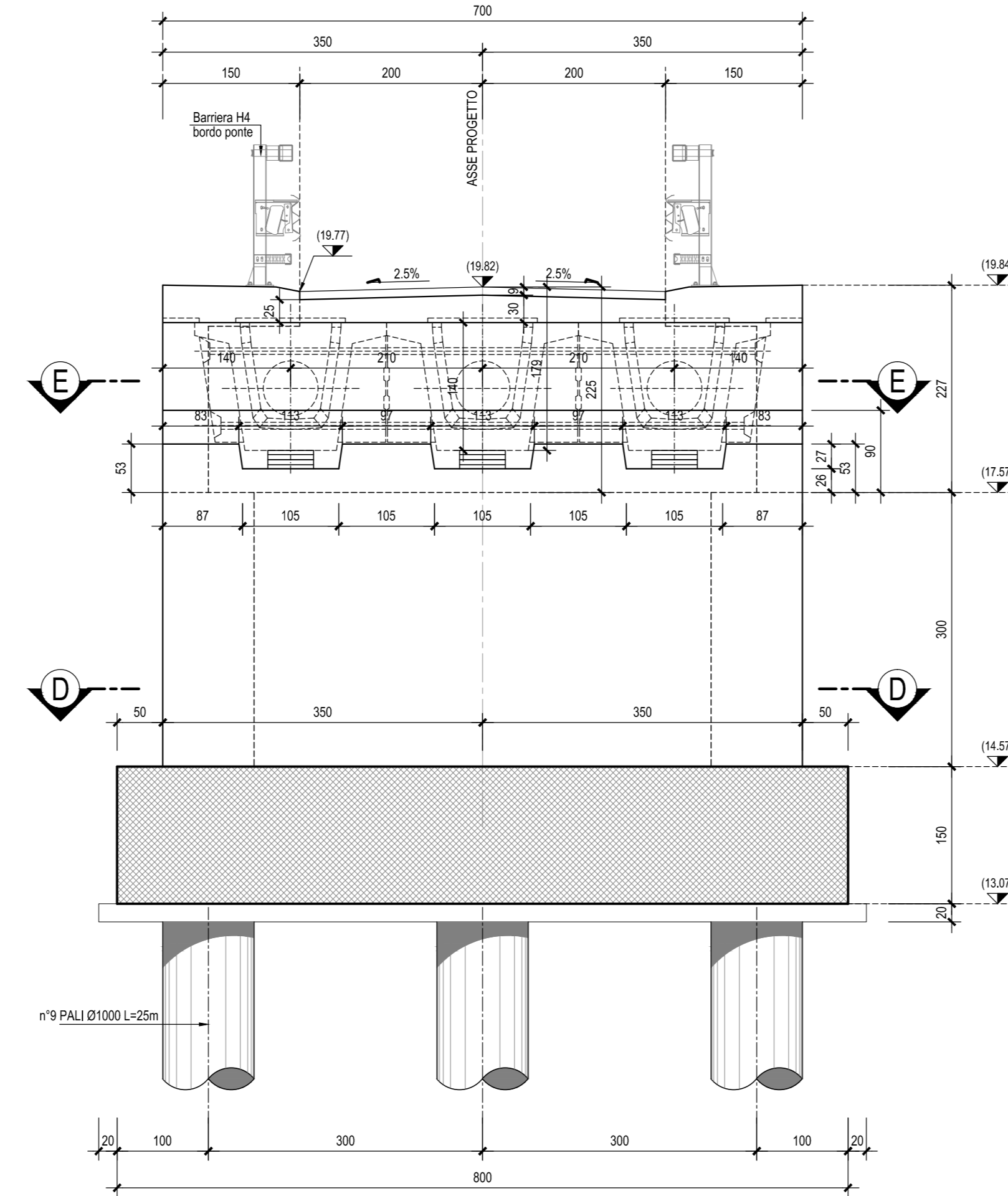


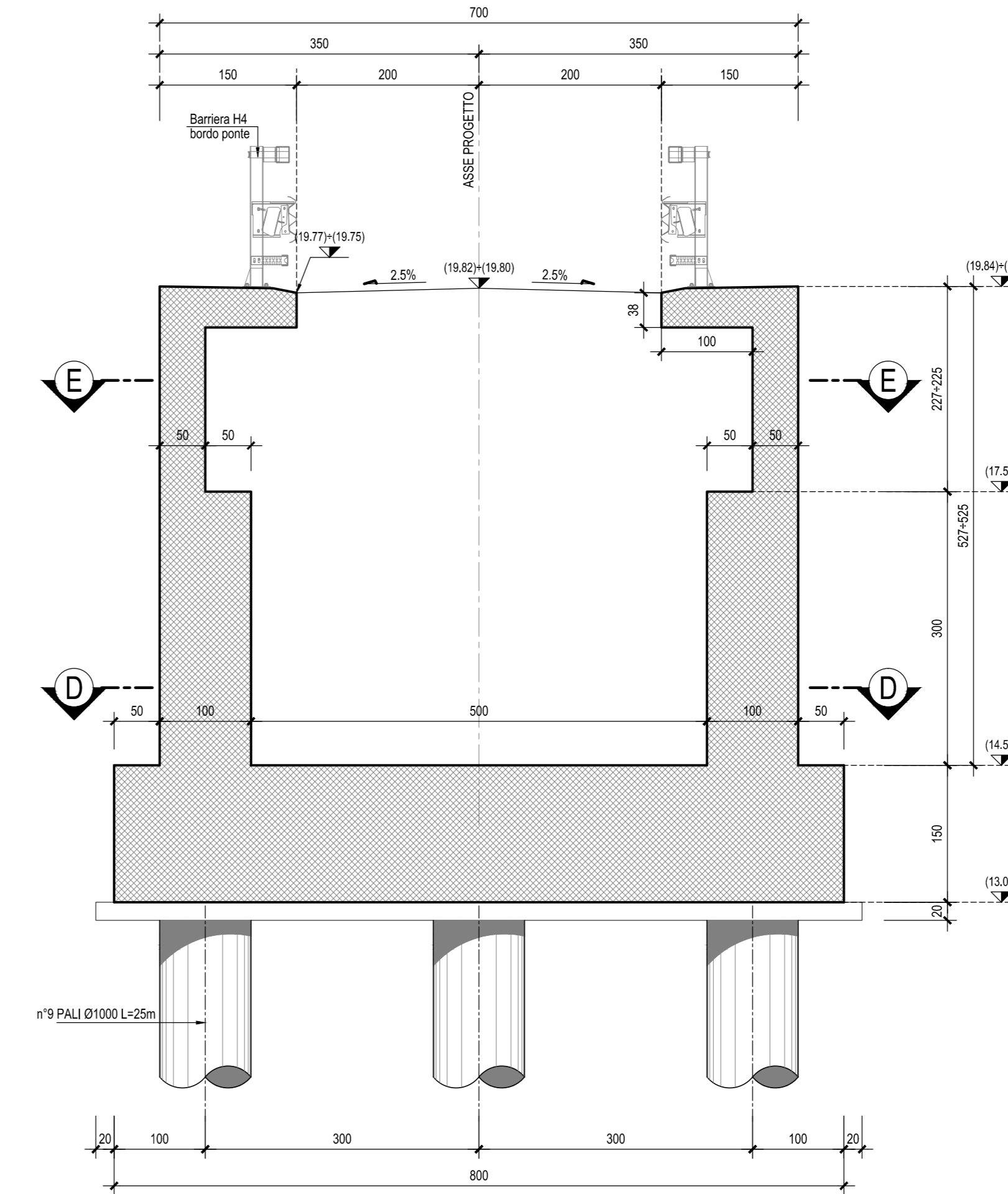
SEZIONE A-A-Scala 1:50



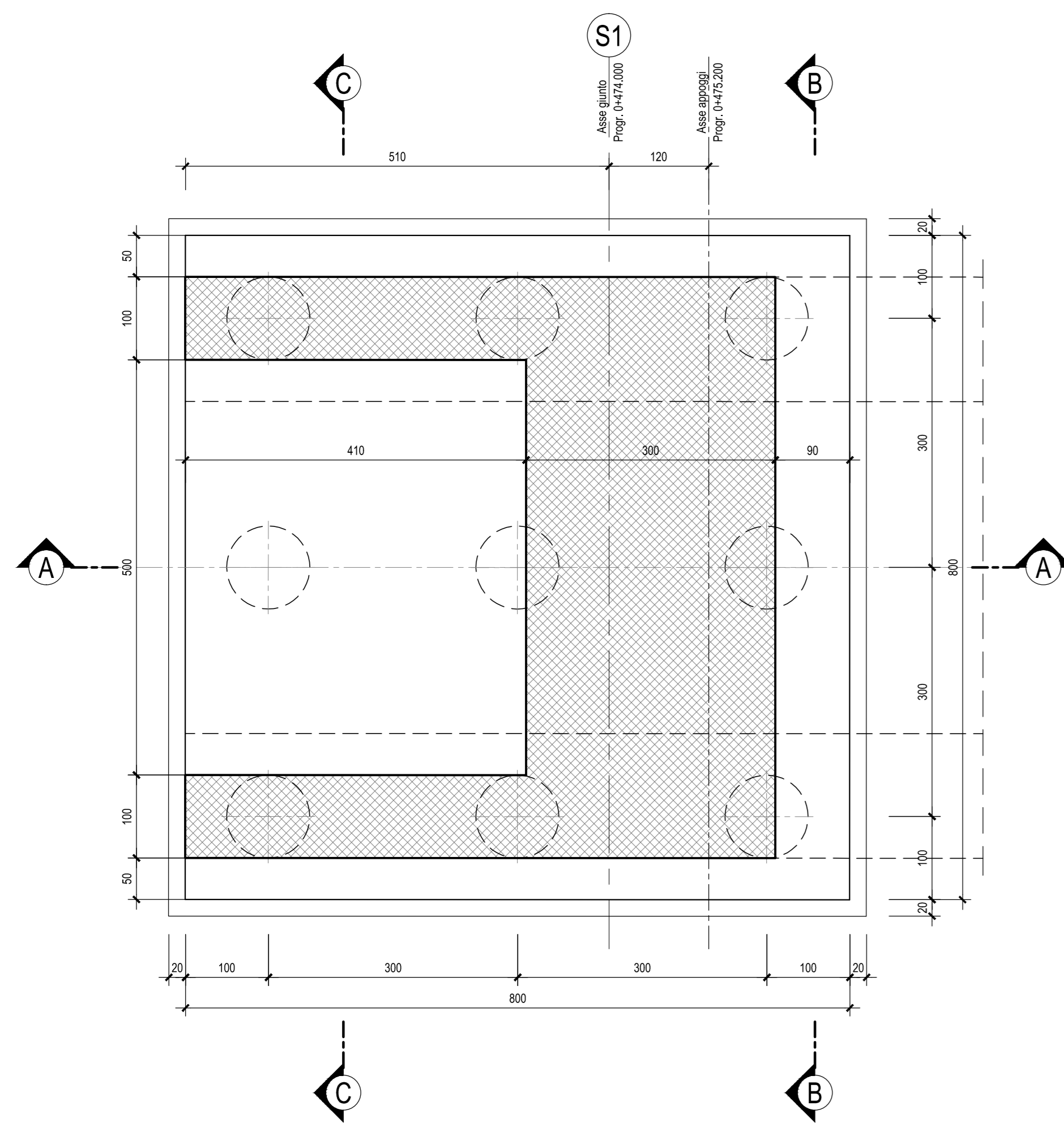
SEZIONE B-B-Scala 1:50



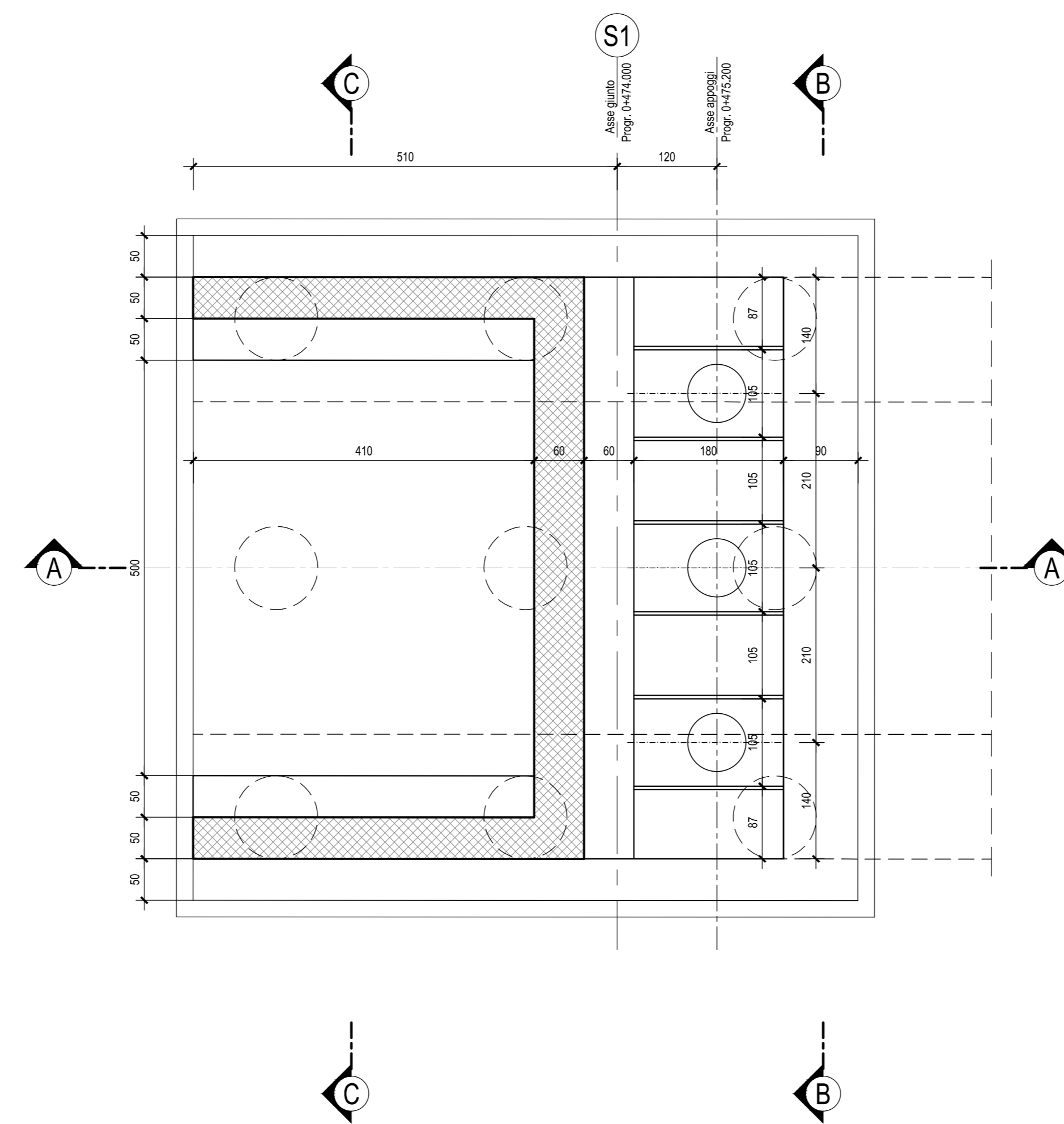
SEZIONE C-C-Scala 1:50



SEZIONE D-D-Scala 1:50



SEZIONE E-E-Scala 1:50



N.B.: Per la zona di transizione spalla/rilevato stradale si rimanda all'elaborato LI0202 D78 WZ NV0000 001

N.B.: Per la tabella materiali e incidenze armature delle Opere Civili si rimanda all'elaborato LI0202 D78 RH OC0000 001

COMMITTENTE:



PROGETTAZIONE:



INFRASTRUTTURE FERROVIARIE STRATEGICHE DEFINITE DALLA LEGGE OBIETTIVO N.443/01

U.O. INFRASTRUTTURE SUD

PROGETTO DEFINITIVO

LINEA PESCARA - BARI
RADDOPPIO DELLA TRATTA FERROVIARIA TERMOLI - LESINA
LOTTE 2 e 3 - RADDOPPIO TERMOLI - RIPALTA

Opere D'Arte Maggiori - Ponti e Viadotti Ferroviari Stradali
1V08 Ponte su canale al Km 20+593.56 (prog.ferroviaria) per NV17
Carpenteria Spalla S1

SCALA:

1:50

COMMESSA LOTTO FASE ENTE TIPO DOC. OPERA/DISCIPLINA PROGR. REV.

L I 0 2 0 2 D 7 8 B B I V 0 8 0 4 0 0 1 B

Rev.	Descrizione	Redatto	Data	Verificato	Data	Approvato	Data	Autorizzato Data
A	Emissione Esecutiva	M. Ferro	Ottobre 2018	S. Quattrone	Ottobre 2018	S. Barone	Ottobre 2018	S. Quattrone Ottobre 2018
B	Emissione esecutiva	M. Ferro	Aprile 2019	S. Quattrone	Aprile 2019	B. Bianchi	Aprile 2019	S. Quattrone Aprile 2019

File: LI0202D78BBI0804001B.DWG

n. Elab.: