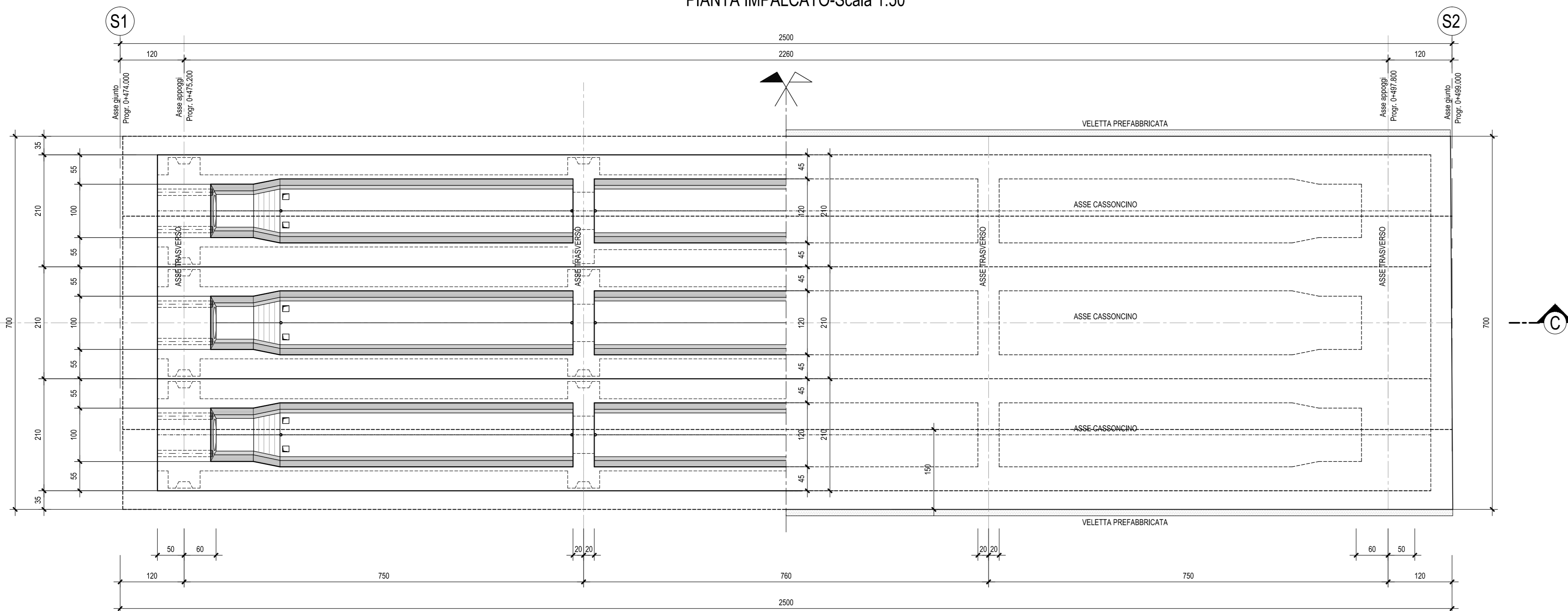
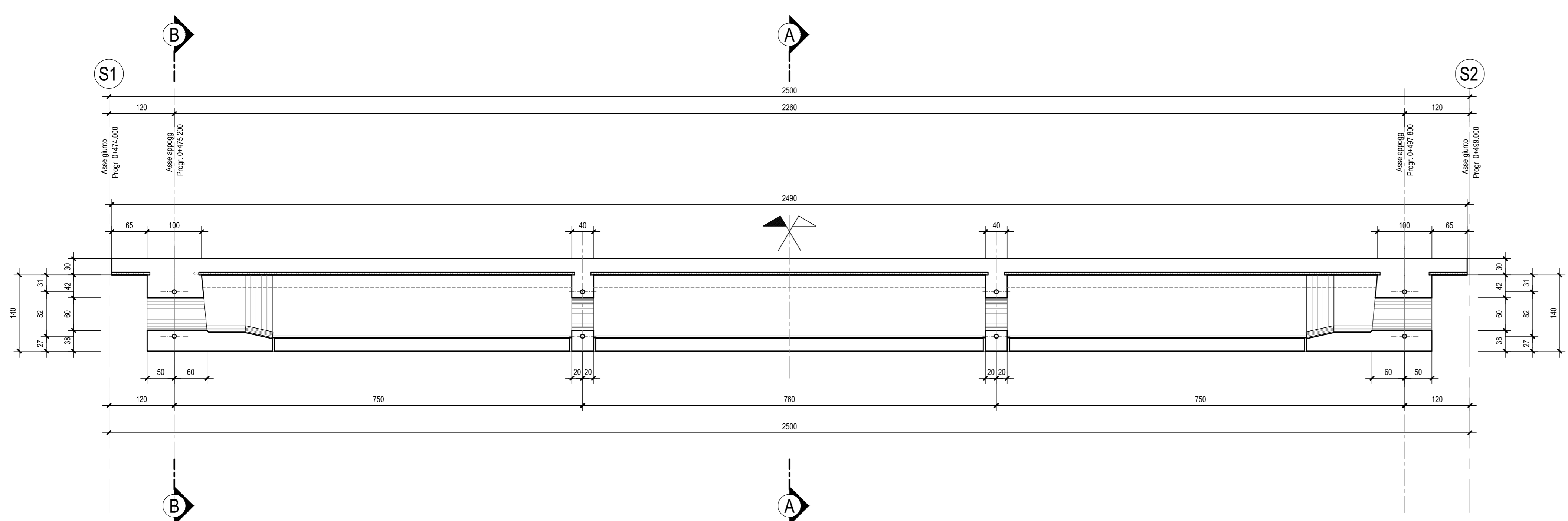


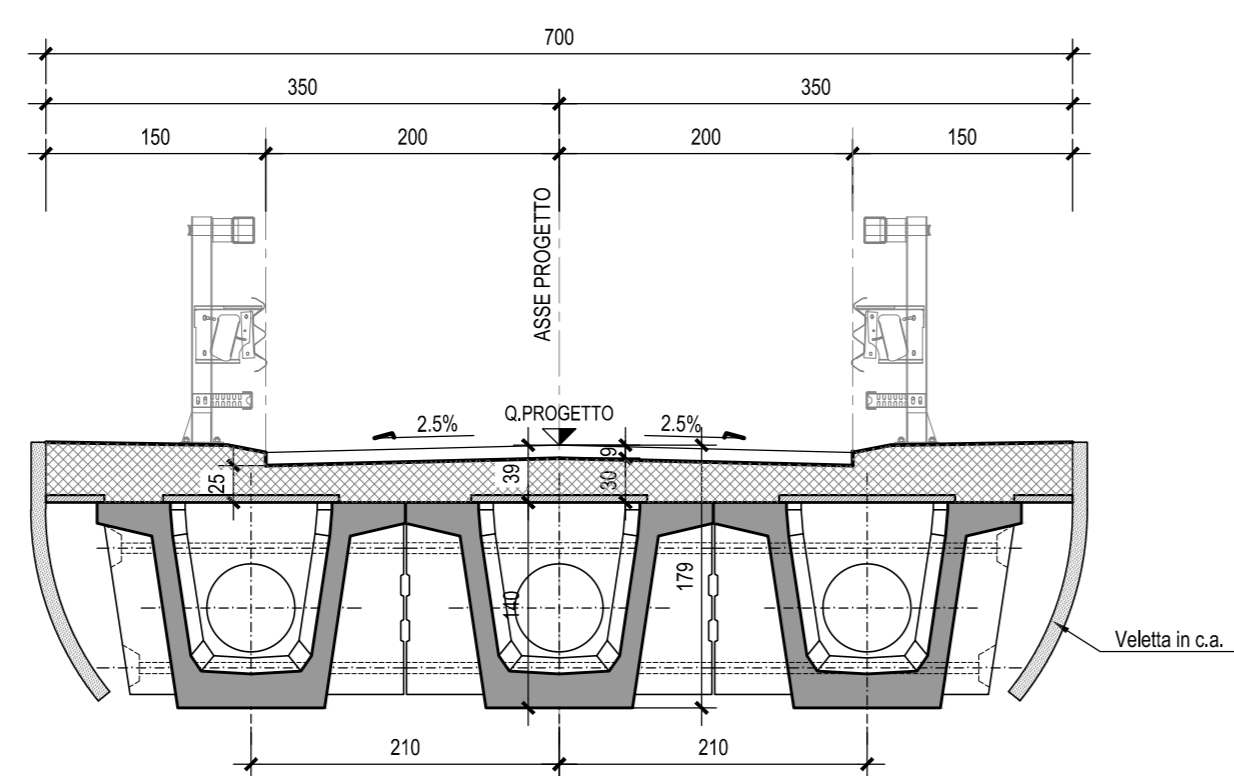
PIANTA IMPALCATO-Scala 1:50



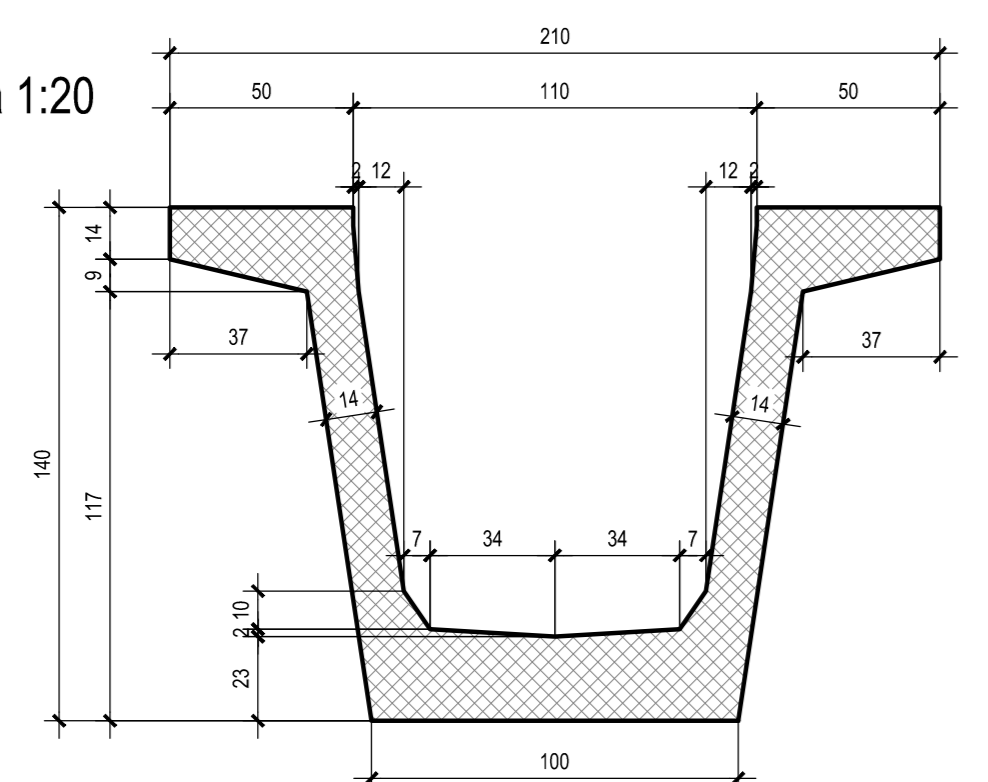
SEZIONE C-C-Scala 1:50



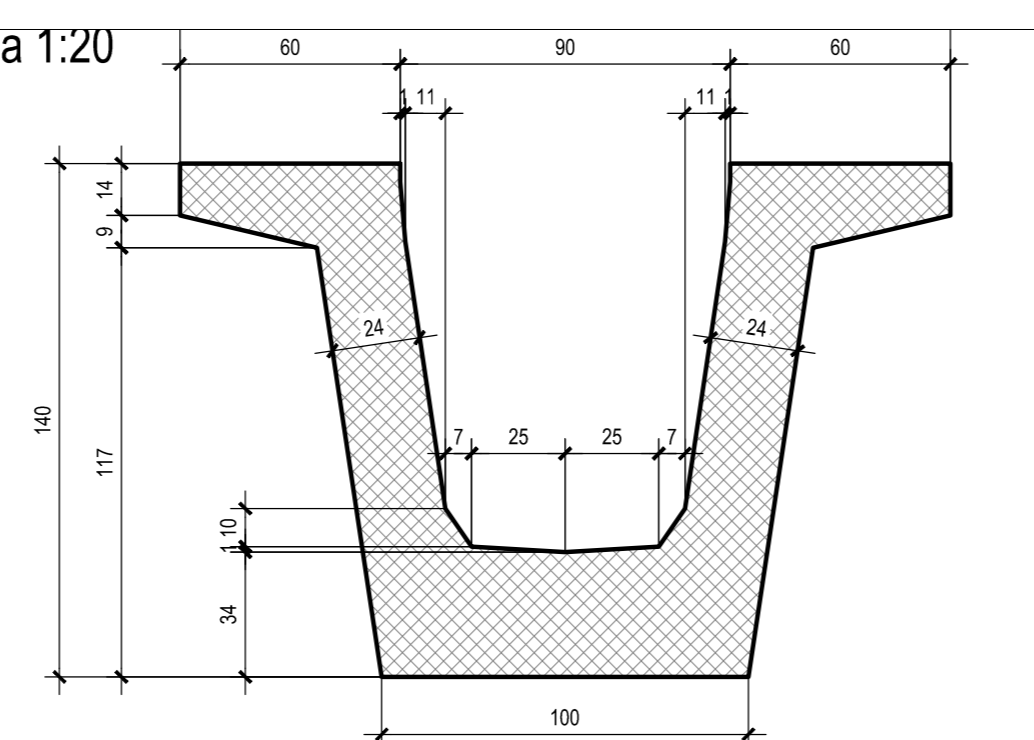
SEZIONE TRASVERSALE TIPO CORRENTE-Scala 1:50



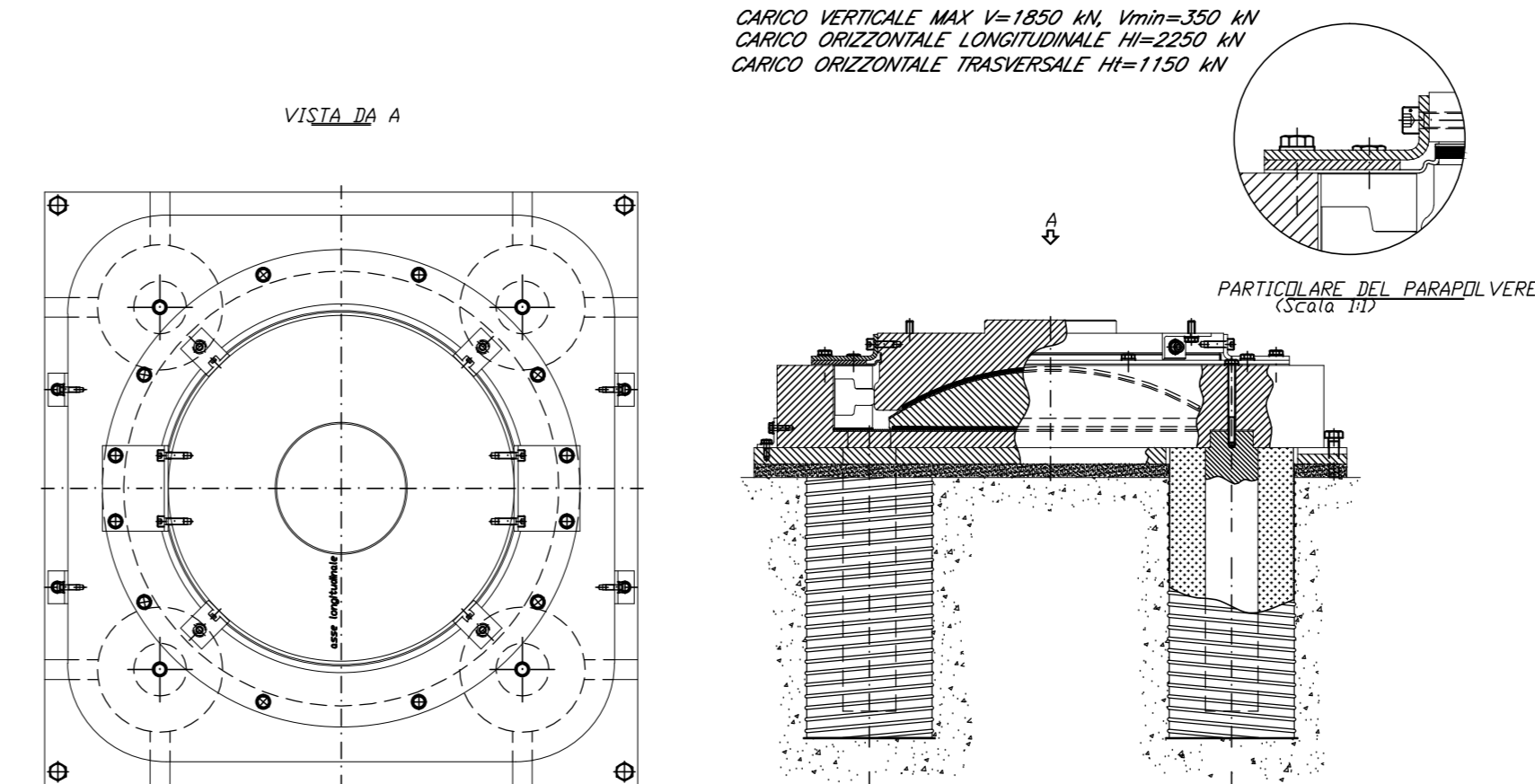
SEZIONE A-A-Scala 1:20



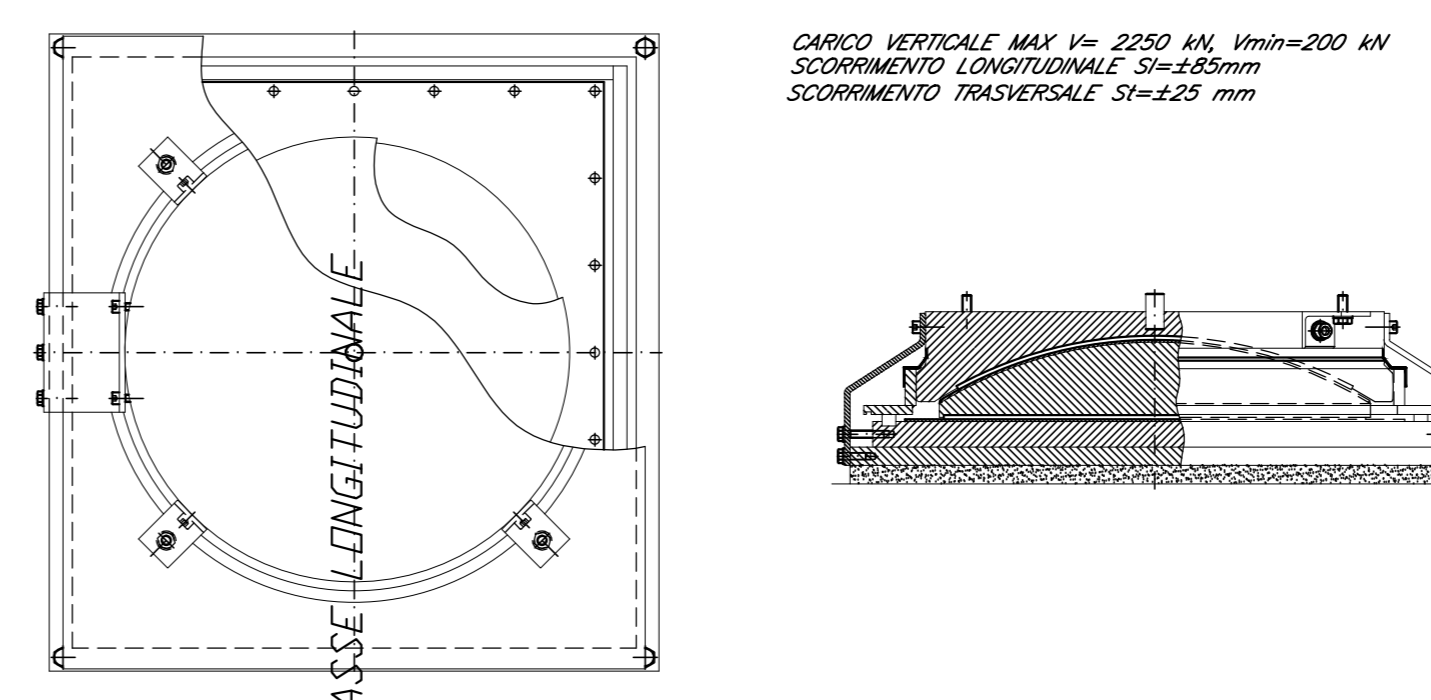
SEZIONE B-B-Scala 1:20



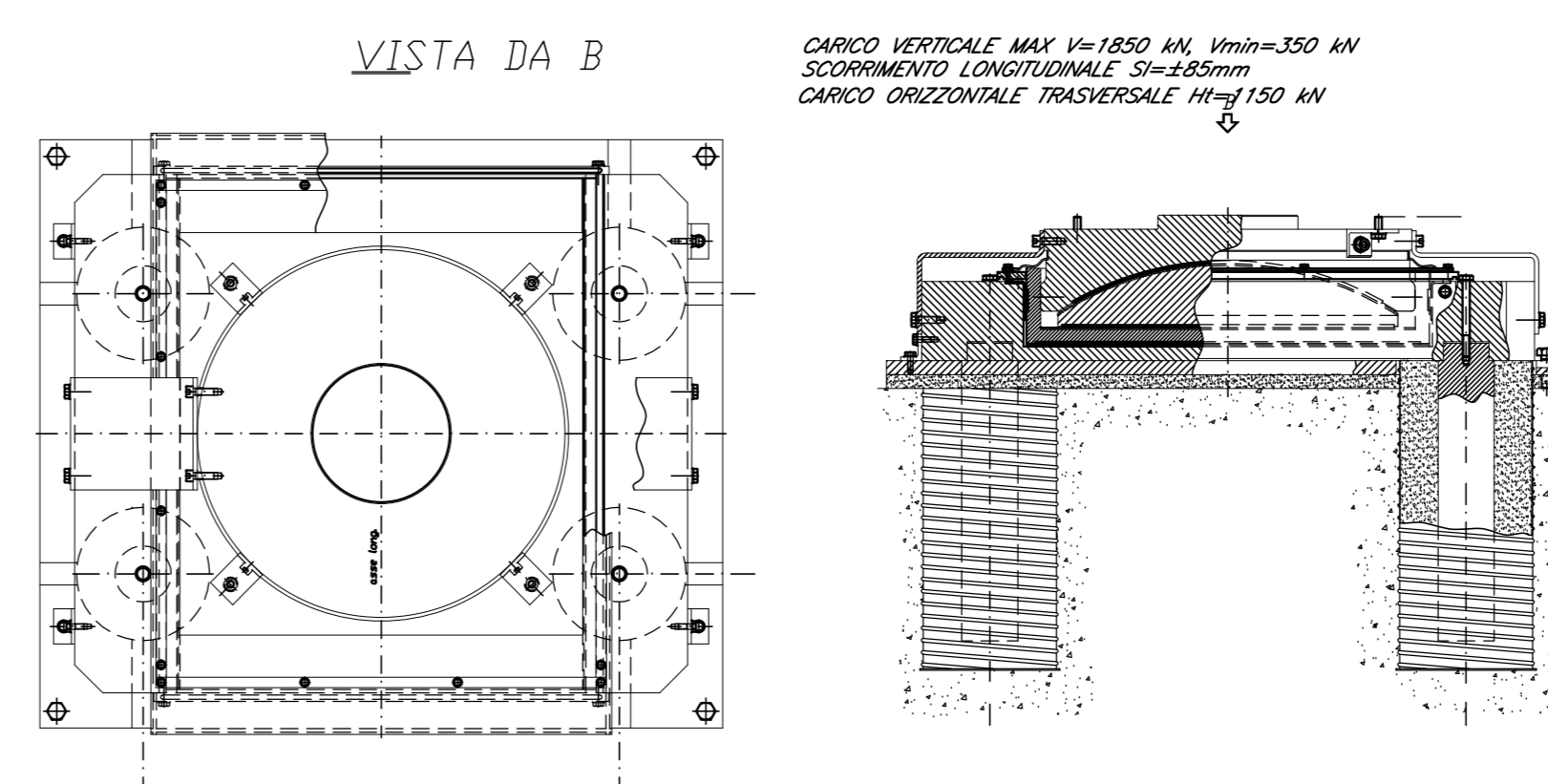
APPOGGIO A CERNIERA SFERICA DI TIPO FISSO



APPOGGIO RUNDFLON TIPO MULTIDIREZIONALE

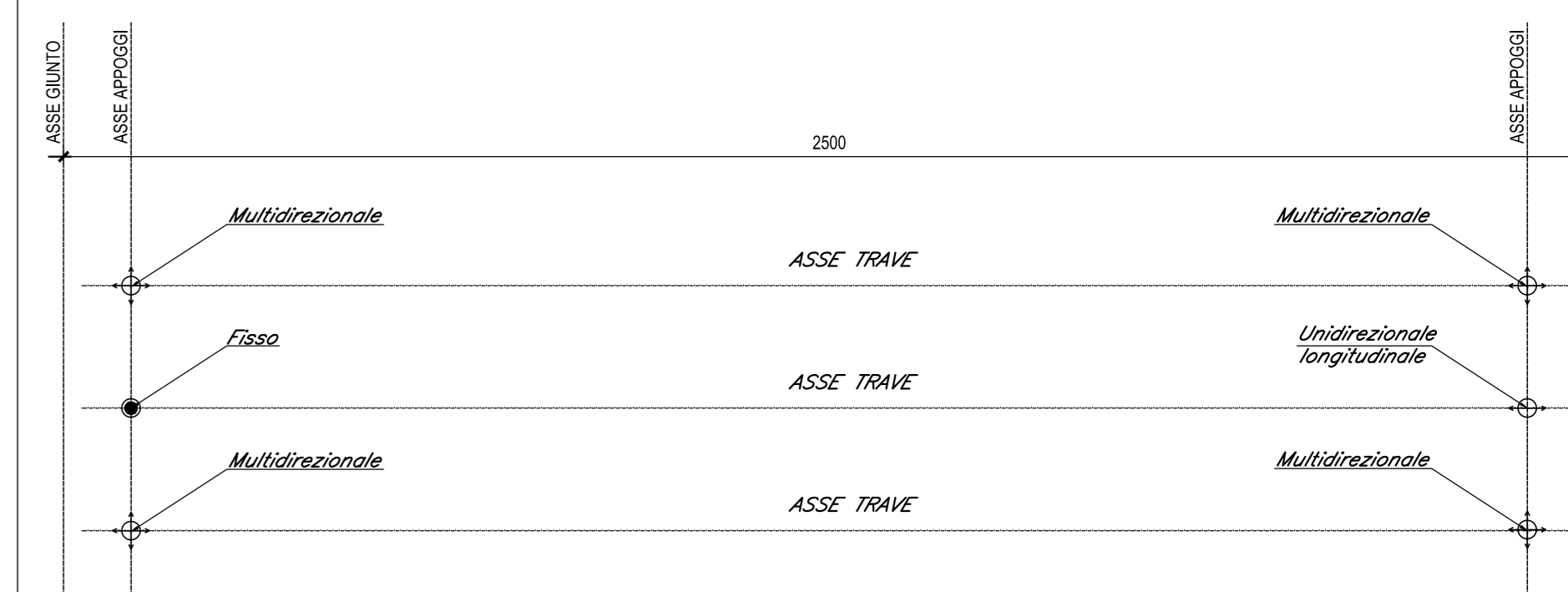


APPOGGIO A CERNIERA SFERICA DI TIPO UNIDIREZIONALE



SCHEMA APPARECCHI DI APPOGGIO

Scala 1:100

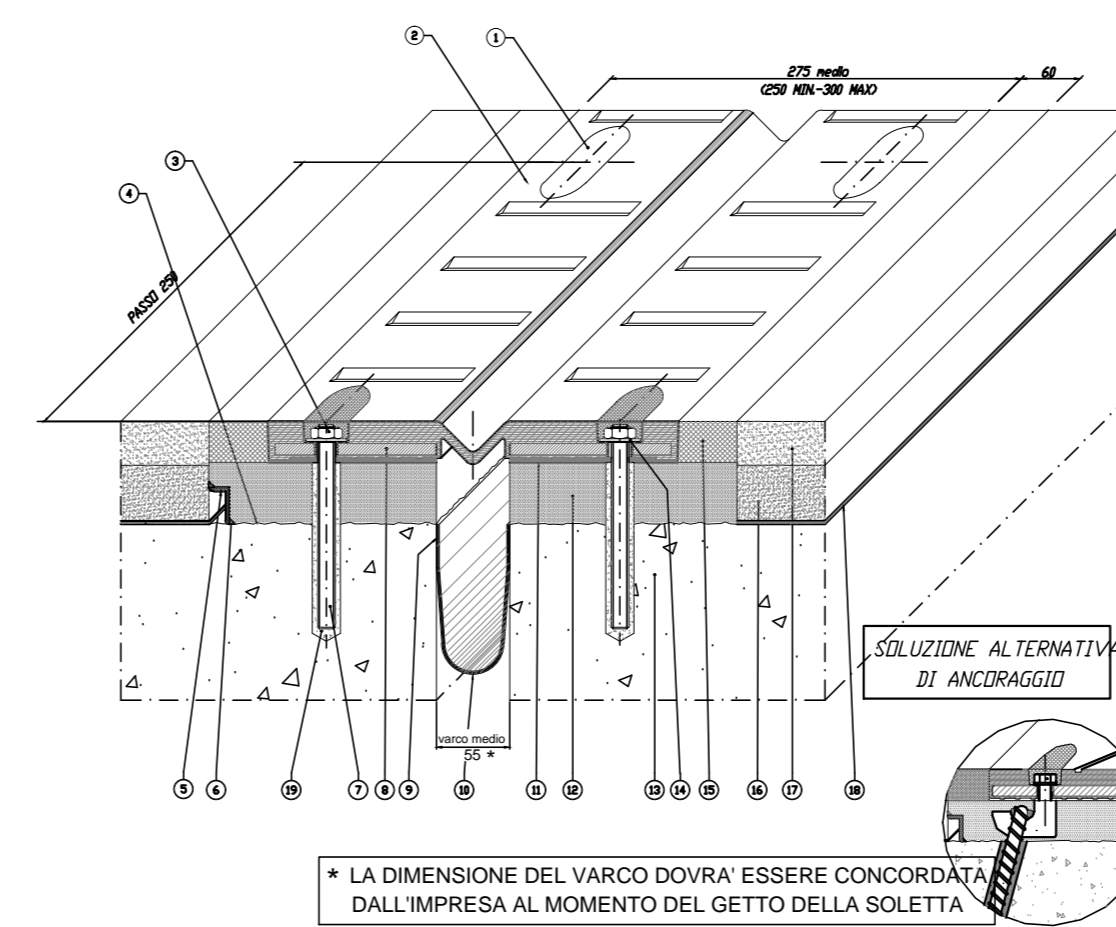


DIREZIONE	TIPO
FISSO	o F
MOBILE UNIDIREZIONALE LONGITUDINALE	+o+ UL
MOBILE MULTIDIREZIONALE	+ F M

IV08 - Impalcato a 3 cassonici in c.a.p. 25,00 m					
FISSI		UNIDIR.		MULTI	
V. (kN)	H. (kN)	V. (kN)	H. (kN)	SCORRIMENTO V. (kN)	ESCURSIONE
1550	2790	1550	1350	dlong ±110	1860
				slong ±100	

N.B.: Per la tabella materiali e incidenza armature delle Opere Civili si rimanda all'elaborato LI0202 D76 RH OC0000 001

GIUNTO DI DILATAZIONE TIPO GPE 200 O SIMILARE



22	Vite T.E. M16x40 UNI 5729	Classe 8.8 EN 20898
21	Zanica d'ancoraggio multirezionale	S355, R63 EN 10025
20	Tirafondo A.M. R12	F43 440
19	Placca di ancoraggio	Primer 150, zanche
18	Impermeabilizzazione Impalcato	
17	Manto d'usura	
16	Burde	
15	Massello	EPOBLOCK ME 3C
14	Rondella	
13	Testata soletta	
12	Attaccamento in malta	BetonFix
11	Stuccatura	S' FIP 180
10	Scossalina raccordo acque = 1,2 m	Ripaplan
9	Stuccatura	S' FIP 180
8	Placca zanche	S355, R EN 10025
7	Barra filettata M16x166	Classe B7 ASTM
6	Stuccatura	S' FIP 180
5	Profilo di drenaggio a L	X3 DN 100 EN 10288
4	Roccia dura e mono strato	Primer 150 zanche
3	Dado M12 UNI 5588	Classe 8 EN 20898
2	Elemento modulare	Gomma vici: 70x5 ShVA
1	Stigliatura	EPOBLOCK Legante
COL. PEZZI	SPECIFICAZIONE - DIMENSIONI	MATERIALE

COMMITTENTE: **RFI** INFRASTRUTTURE FERROVIARIE ITALIANE GRUPPO FERROVIE DELLO STATO ITALIANE

PROGETTAZIONE: **ITALFERR** GRUPPO FERROVIE DELLO STATO ITALIANE

INFRASTRUTTURE FERROVIARIE STRATEGICHE DEFINITE DALLA LEGGE OBIETTIVO N.443/01

U.O. INFRASTRUTTURE SUD

PROGETTO DEFINITIVO

LINEA PESCARA - BARI
RADDOPPIO DELLA TRATTA FERROVIARIA TERMOLI - LESINA
LOTTE 2 e 3 - RADDOPPIO TERMOLI - RIPALTA

Opere D'Arte Maggiori - Ponti e Viadotti Ferroviari Stradali
IV08 Ponte su canale al Km 20+593.56 (prog.ferroviaria) per NV17
Carpenteria Impalcato e schema appoggi

SCALA: **VARIE**

Rev.	Descrizione	Redatto	Data	Verificato	Data	Approvato	Data	Autorizzato Data
A	Emissione Esecutio	M. Ferrero	Ottobre 2018	St. Baroni	Ottobre 2018	St. Baroni	Ottobre 2018	01/08/2019
B	Emissione esecutio	M. Ferrero	Aprile 2019	St. Baroni	Aprile 2019	St. Baroni	Aprile 2019	01/08/2019

File: LI0202D76BZIV0807001B.DWG n. Elab.: