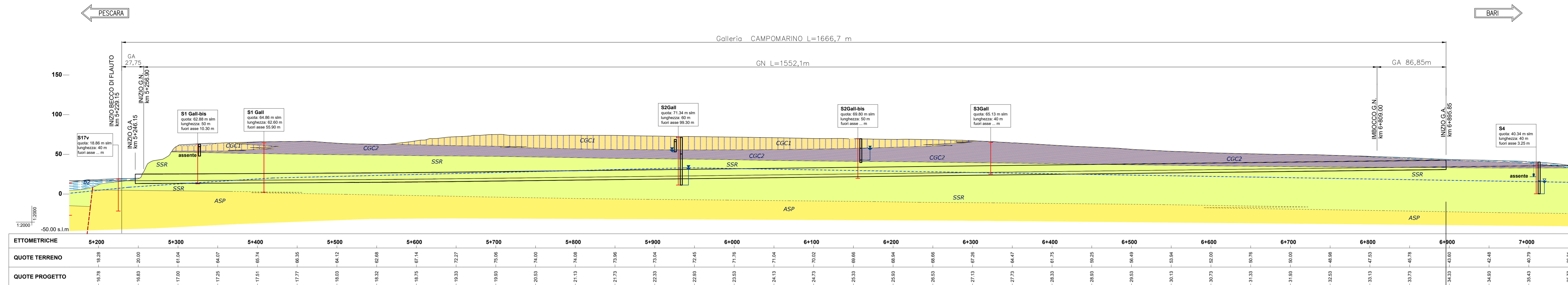


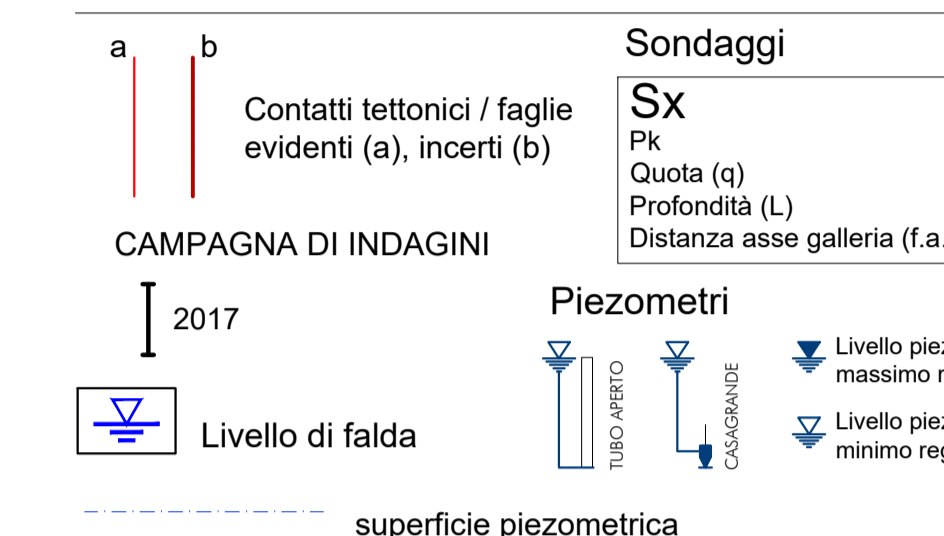
SEZIONI	% DI APPLICAZIONE	L (m)
C1	63%	971
C1bis	16%	241
C2m	19%	291
C2	3%	48

(\*) NELLE LUNGHEZZE RIPORTATE IN TABELLA NON E' COMPRESO IL CONCIO DI ATTACCO (PRIMO CAMPO DI IMBocco) ED IL TRATTO DI INNESTO IN ALLARGO.



### LEGENDA

- Depositi continentali quaternari**
- (b2) Coltri eluvio-colluviali litofacies limoso sabbiosa
  - (CGC) Conglomerati di Campomarino
  - (SSR) Sabbie di Serracapriola
  - (ASP) Argille Subappennine
- Unità della Fossa Bradicata**
- Litofacies conglomeratica
  - Litofacies argilloso limosa
  - Litofacies sabbioso limosa
  - Litofacies argilloso limosa



(1) Rischio: Nullo, Basso, Medio, Elevato

(2) Rif. "Relazione Geologica-Idrogeologica" UO Geologia

(3) Condizione / Intervento: Prevalente, Eventuale

FASE CONOSCITIVA	INTERFERENZE COPERTURE (m)	Edi 1		Edi 2		Edifici 3-4		Edifici 5-6-7-8-9-10-11-12		SP 40		40 + 50		Edifici 14-15-16-17-18-19		5 + 20	
		5+200	5+300	5+400	5+500	5+600	5+700	5+800	5+900	5+1000	5+1100	5+1200	5+1300	5+1400	5+1500	5+1600	5+1700
STUDIO GEOLOGICO E IDROGEOLOGICO (2)	FORMAZIONE	SSR															
	LITOLOGIA	SABIE MEDIO-FINE A LUCOLI CEMENTATE ARGILLE LIMOSE E LIM ARGILLOSO SABBIOSE															
STUDIO GEOTECNICO	PERMEABILITÀ (m/s)	K															
	RESISTENZA (kN/m²)	19 + 20															
ELEMENI GEOLOGICI	PRESENZA DI GAS	-															
	PRESENZA DI COPRI DI FRANA IN SUPERFICIE	-															
ELEMENI IDROGEOLOGICI	VENUTE D'ACQUA	-															
	INTERFERENZA SORGENTI / CORSI D'ACQUA	-															
ELEMENI GEOTECNICI	INSTABILITÀ DEL FRONTE	-															
	INSTABILITÀ DEL CAVO	-															
FASE DIAGNOSI	PREVISIONI SUL COMPORTAMENTO DELLA GALLERIA (METODO ADECO-RS) (3)	AL FRONTE: STABILE (M) DEL CAVO: STABILE (S.T.)															
	MITIGAZIONE INTERFERENZA IDRAULICA	IMPERMEABILIZZAZIONE															
FASE DI TERAPIA (3)	GESTIONE DEL RISCHIO	FULL ROUND CALOTTA															
	SCAVO TRADIZIONALE	AL FRONTE: ELEMENTI STRUTTURALI IN VTR COLONNE IN JET GROUTING JET GROUTING NON ARMATO JET GROUTING ARMATO ELEM. STRUT. IN VTR CON MISCELE CEMENT. ESPANSIVE DRENAGGI IN AVANZAMENTO PRESTOIEGGIO (infilaggi con tubi metallici) AL FRONTE: SPRITZ-RETON RIVESTIMENTO DEFINITIVO (CALOTTA/TA-AR)															
TIPOLOGIA OPERA	SEZIONE TIPO DI AVANZAMENTO	C1bis (100%)															
	GALLERIA ARTIFICIALE POLICENTRICA	C1 (80%) C1 bis (20%)															
MONITORAGGIO IN CORSO D'OPERA	AVANZAMENTO IN TRADIZIONALE	C1 (70%) C1 bis (20%) C2m (10%)															
	ESTRUSOMETRO INCREMENTALE	-															
MONITORAGGIO IN CORSO D'OPERA	AVANZAMENTO IN TRADIZIONALE	-															
	ESTRUSOMETRO INCREMENTALE	-															

COMMITTENTE: **RFI** RETE FERROVIARIA ITALIANA GRUPPO FERROVIE DELLO STATO ITALIANE

PROGETTAZIONE: **ITALFERR** GRUPPO FERROVIE DELLO STATO ITALIANE

**INFRASTRUTTURE FERROVIARIE STRATEGICHE DEFINITE DALLA LEGGE OBIETTIVO N.443/01**

**U.O. GALLERIE**

**PROGETTO DEFINITIVO**

**LINEA PESCARA - BARI**  
**RADDOPPIO DELLA TRATTA FERROVIARIA TERMOLI - LESINA**  
**LOTTI 2 e 3 - RADDOPPIO TERMOLI - RIPALTA**

**GEOTECNICA**  
 Profilo Geotecnico  
 Galleria Campomarino

SCALA: 1:2000

COMMESSA: L1022077 F6G N0000001A dwg

LOTTO: 02

FASE: D

ENTE: F6

TIPO DOC: G

OPERA/DISCIPLINA: GN00000

PROGR: 001

REV: A

Rev.	Descrizione	Redatto	Data	Verificato	Data	Approvato	Data	Autorizzato	Data
A	Emissione Definitiva	[Firma]	08/2018	[Firma]	08/2018	[Firma]	08/2018	[Firma]	08/2018

File: L1022077F6G N0000001A.dwg n. Elab.: