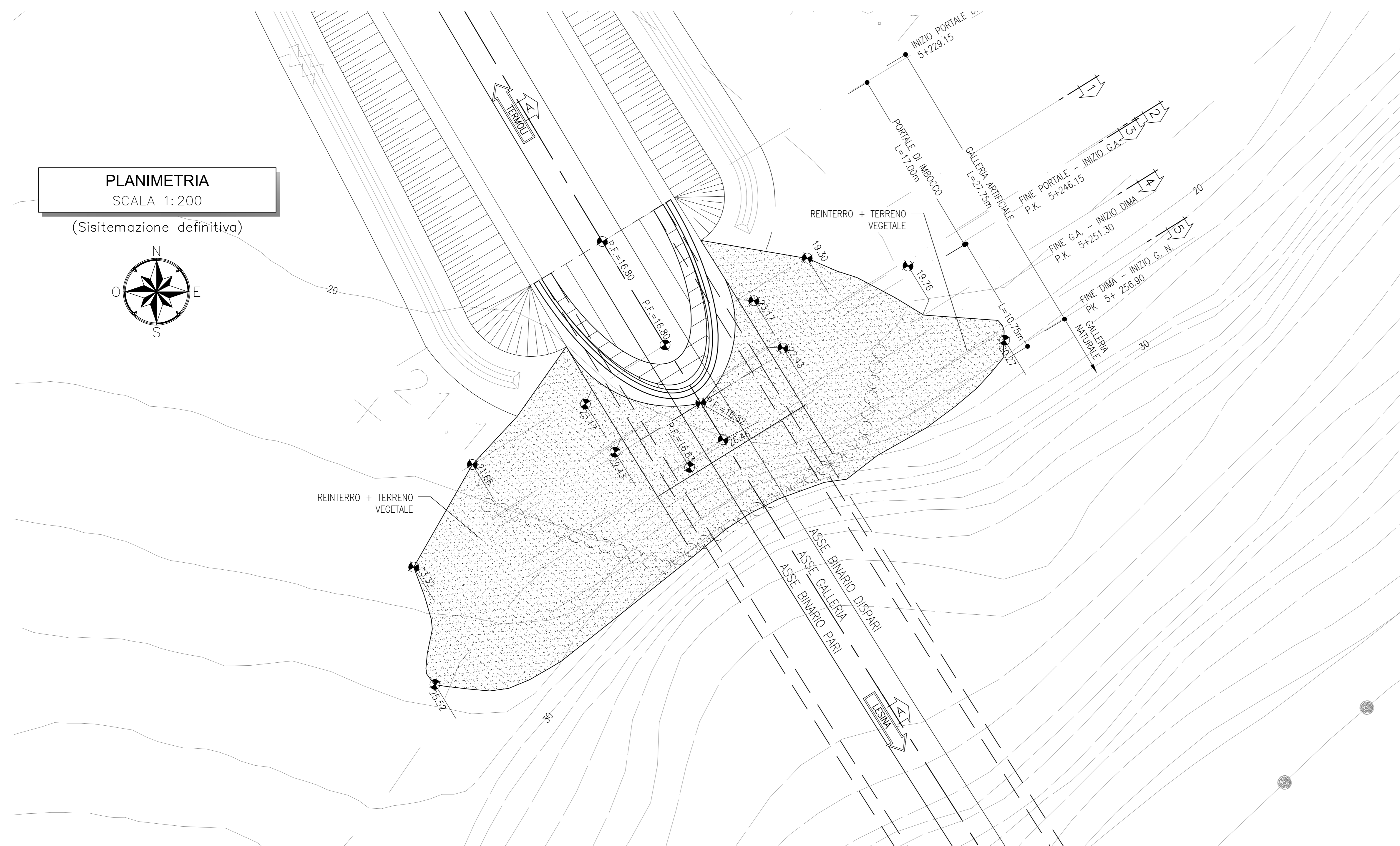
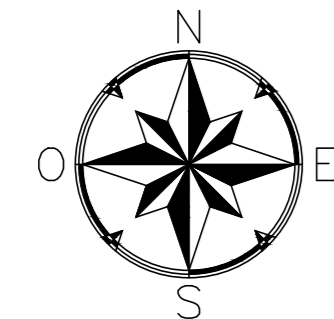
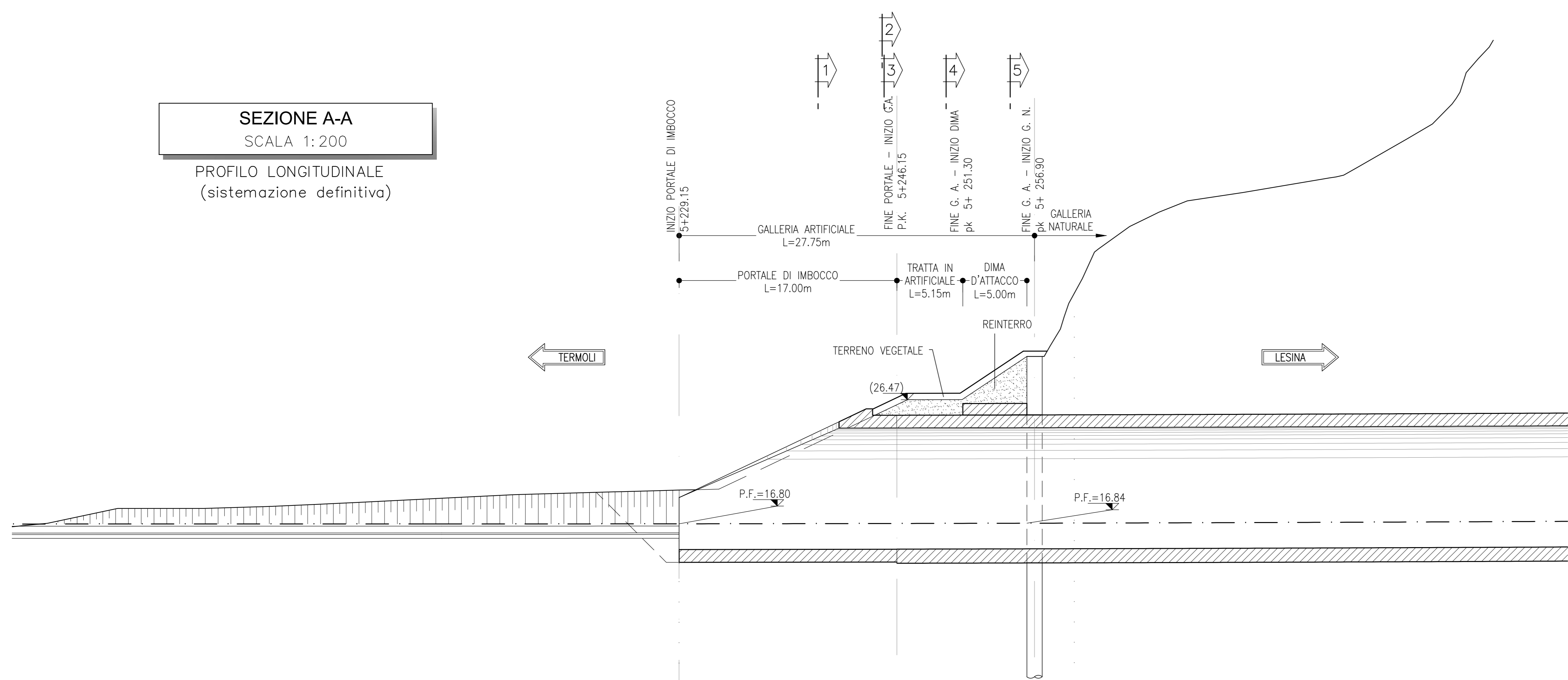


PLANIMETRIA
SCALA 1:200
(Sistemazione definitiva)



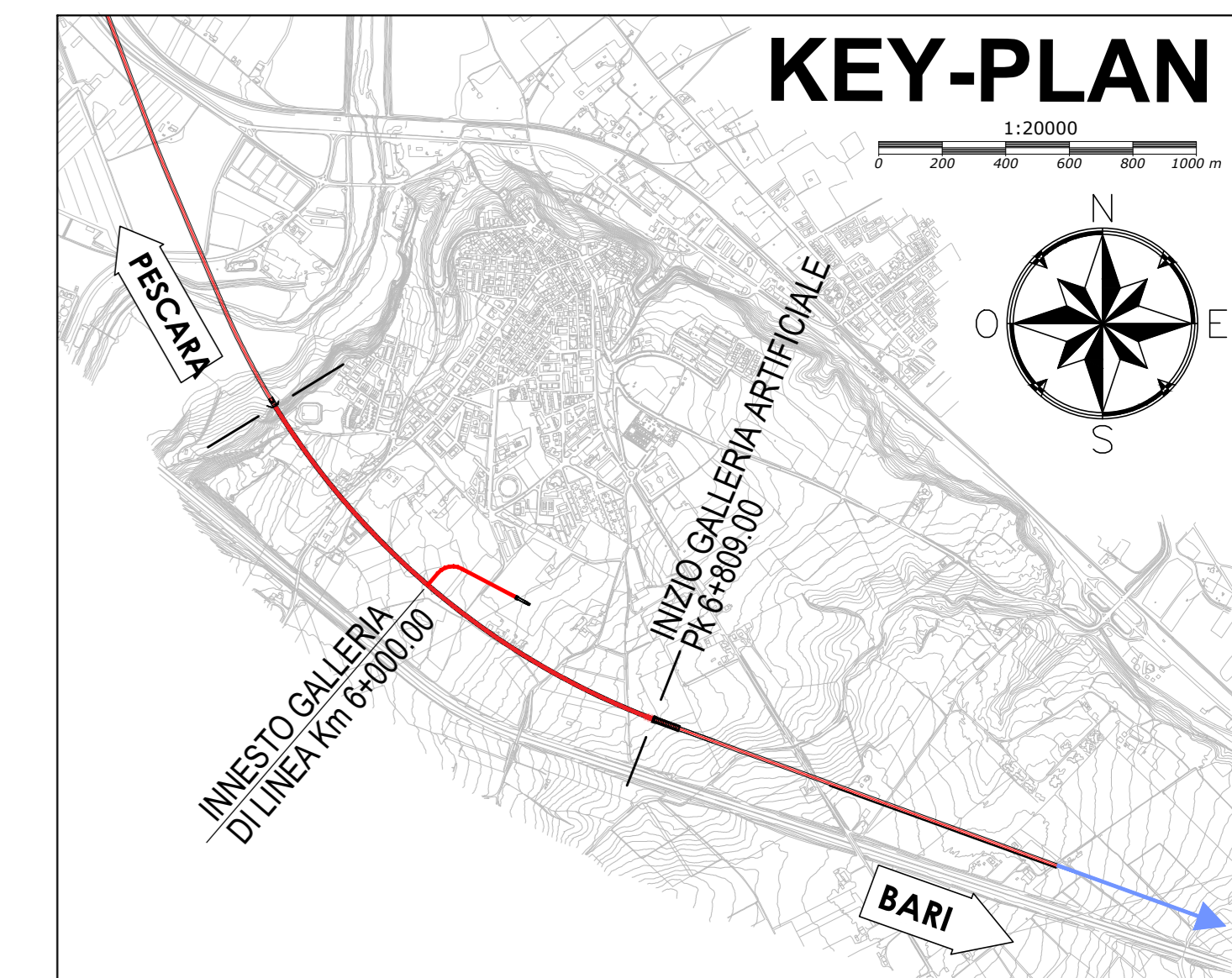
SEZIONE A-A
SCALA 1:200
PROFILO LONGITUDINALE
(sistemazione definitiva)



Q.RH = 2,50

PROGRESSIVE	5+229,15	5+246,15	5+251,30	5+256,90	5+260,00
DISTANZE PARZIALI	17	5,15	5,60	3,10	
QUOTE TERRENO	16,8 - 19,43	19,87	20,00	20,00	14,78
QUOTE PROGETTO	16,8	16,83	16,83	16,83	16,83

- NOTE**
- EVENTUALI DIFFERENZE TRA LE MISURE TOTALI E LE SOMMATORIE DELLE MISURE PARZIALI SONO DOVUTE AGLI ARROTONDAMENTI AUTOMATICI DI AUTOCAD
 - PER LE CARATTERISTICHE DEI MATERIALI E NOTE DI CARATTERE GENERALE SI RIMANDA AL PROGETTO ED AI RELATIVI ELABORATI SPECIALISTICI
 - PER IL DETTAGLIO DELLE OPERE ALL'APERTO CHE SEGUONO L'IMBOCCO SI RIMANDA ALLE PLANIMETRIE GENERALI DELLE OPERE DI PROGETTO ED AI RELATIVI ELABORATI SPECIALISTICI



- LEGENDA**
- P.F. = PIANO FERRO

COMMITTENTE:
RFI
RETE FERROVIARIA ITALIANA
GRUPPO FERROVIE DELLO STATO ITALIANO

PROGETTAZIONE:
ITALFERR
GRUPPO IMPRESA DELLO STATO ITALIANO

INFRASTRUTTURE FERROVIARIE STRATEGICHE DEFINITE DALLA LEGGE
OBIETTIVO N.443/01

U.O. GALLERIE
PROGETTO DEFINITIVO
LINEA PESCARA - BARI
RADDOPPIO DELLA TRATTA FERROVIARIA TERMOLI - LESINA
LOTTI 2 e 3 - RADDOPPIO TERMOLI - RIPALTA
GALLERIA CAMPOMARINO - IMBOCCO LATO TERMOLI
Sistemazione definitiva
Planimetria e profilo longitudinale

SCALA: 1:200

Rev.	Descrizione	Redatto	Data	Verificato	Data	Approvato	Data	Autorizzato Data
A	Esecutivo Definitivo	R. Mensuri	08/2018	R. Pizzoli	08/2018	S.M. Silvetti	08/2018	A. Scior

File: LI0202D07L9GA0100004A.dwg n. Elab.: 004A