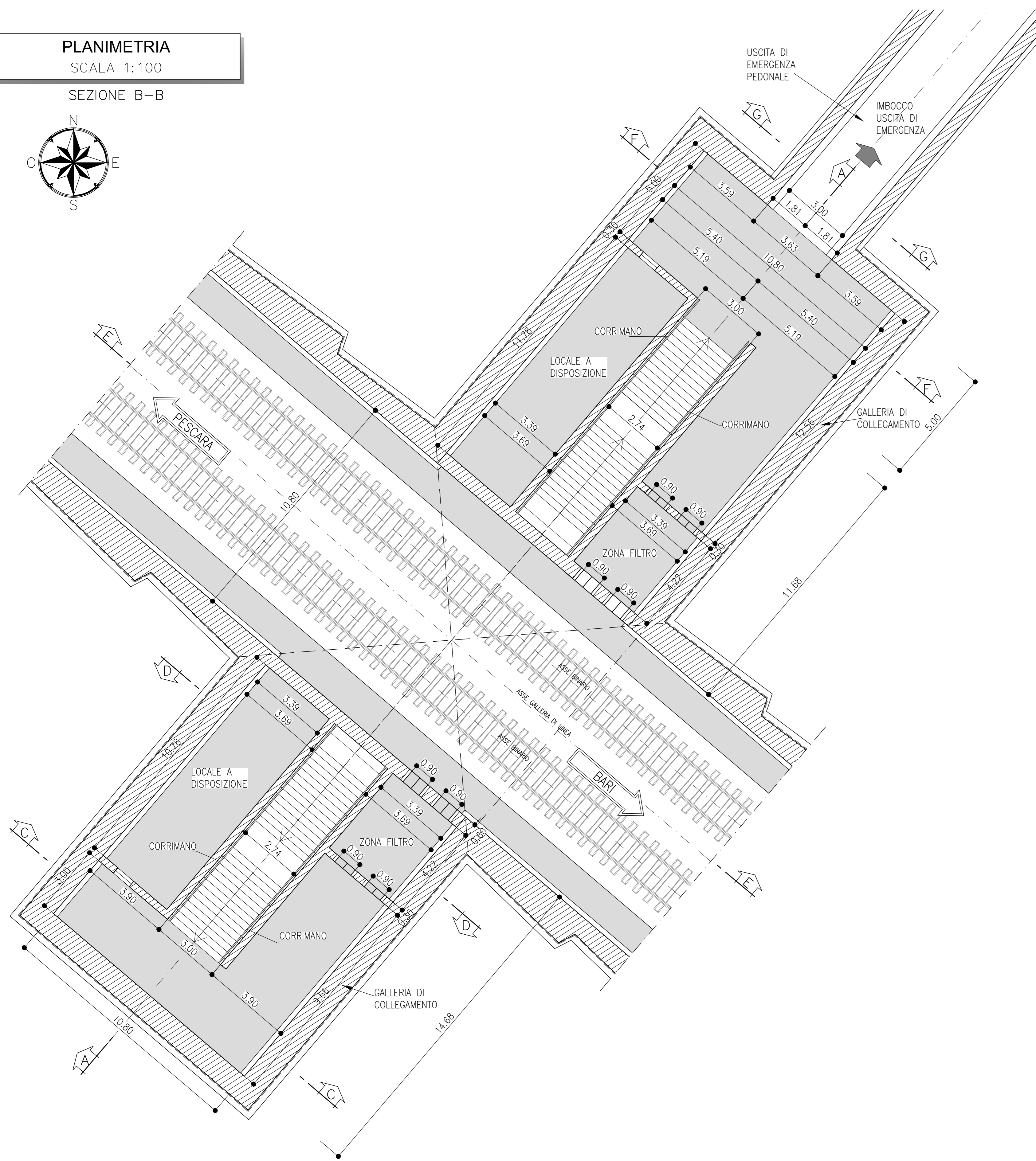
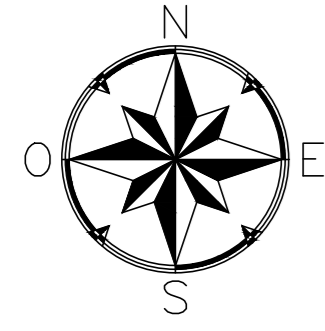


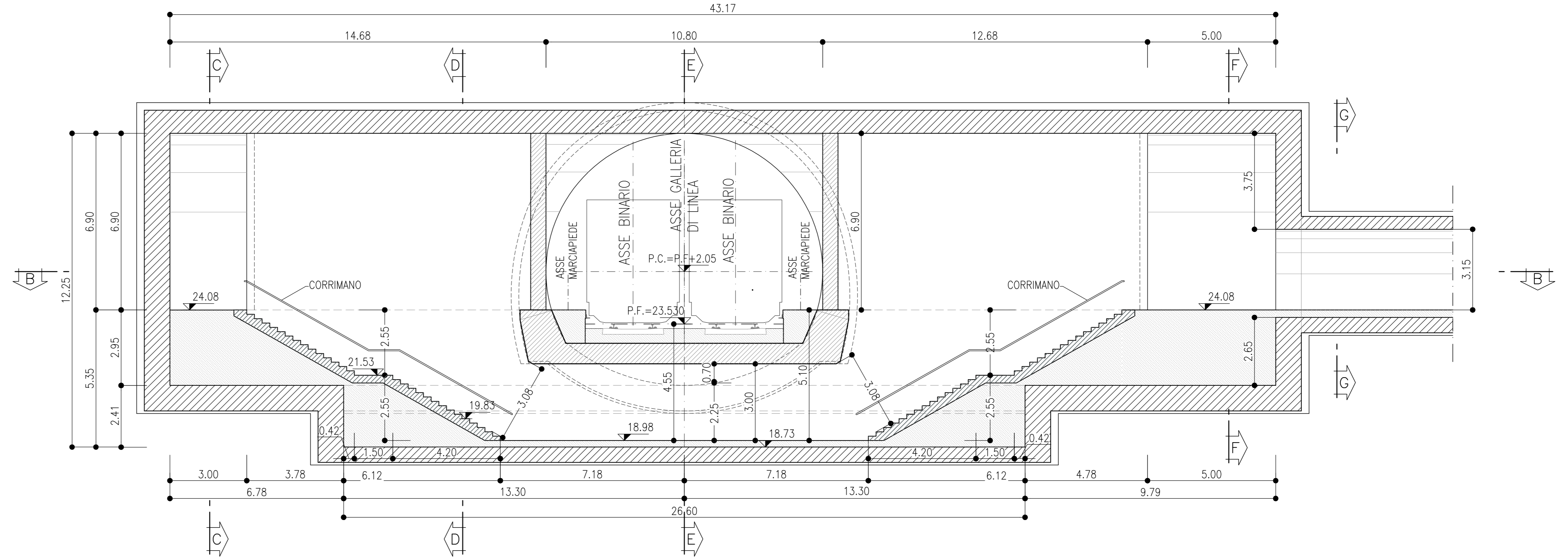
**PLANIMETRIA**  
SCALA 1:100

SEZIONE B-B

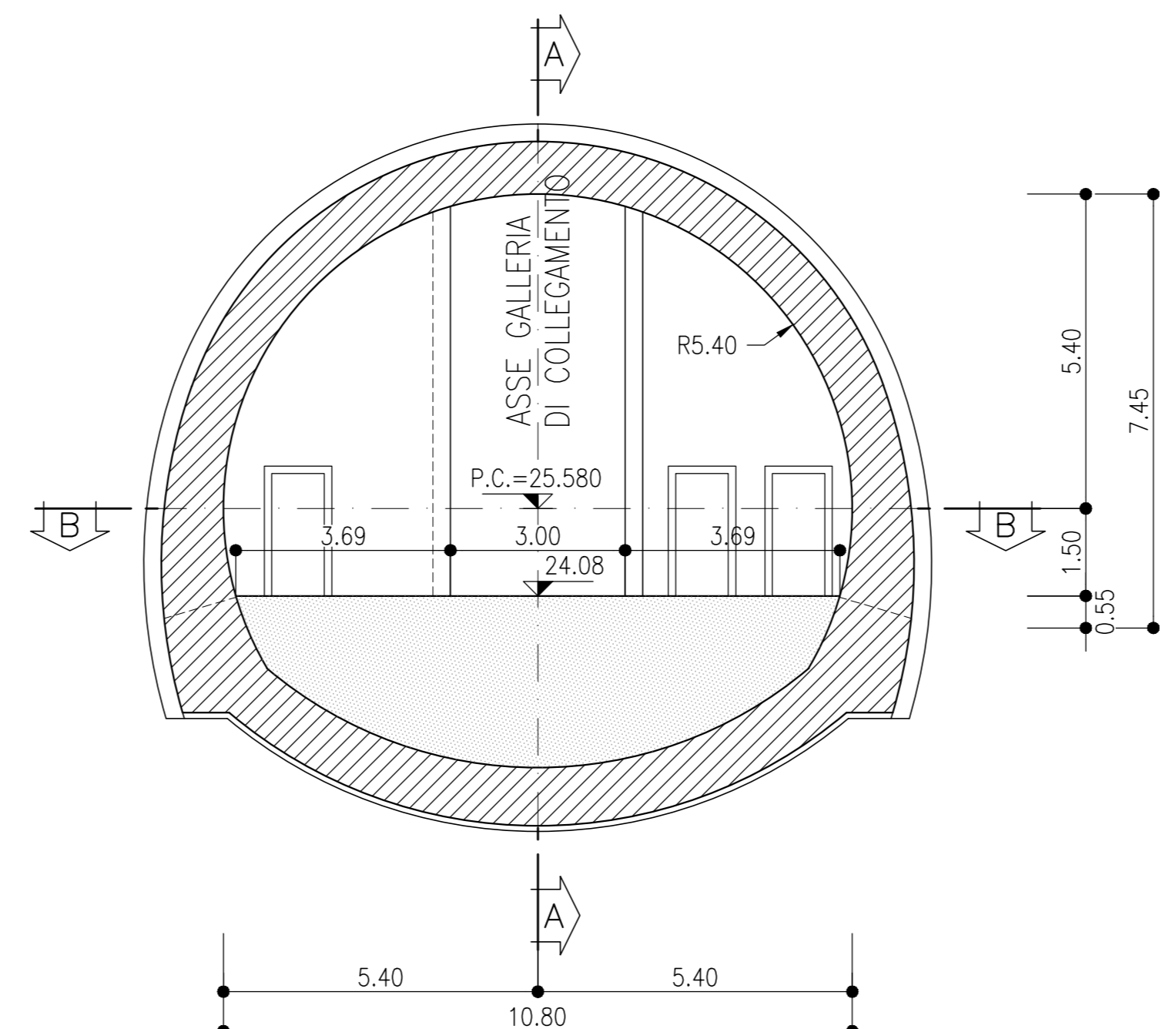


**SEZIONE A-A**  
SCALA 1:100

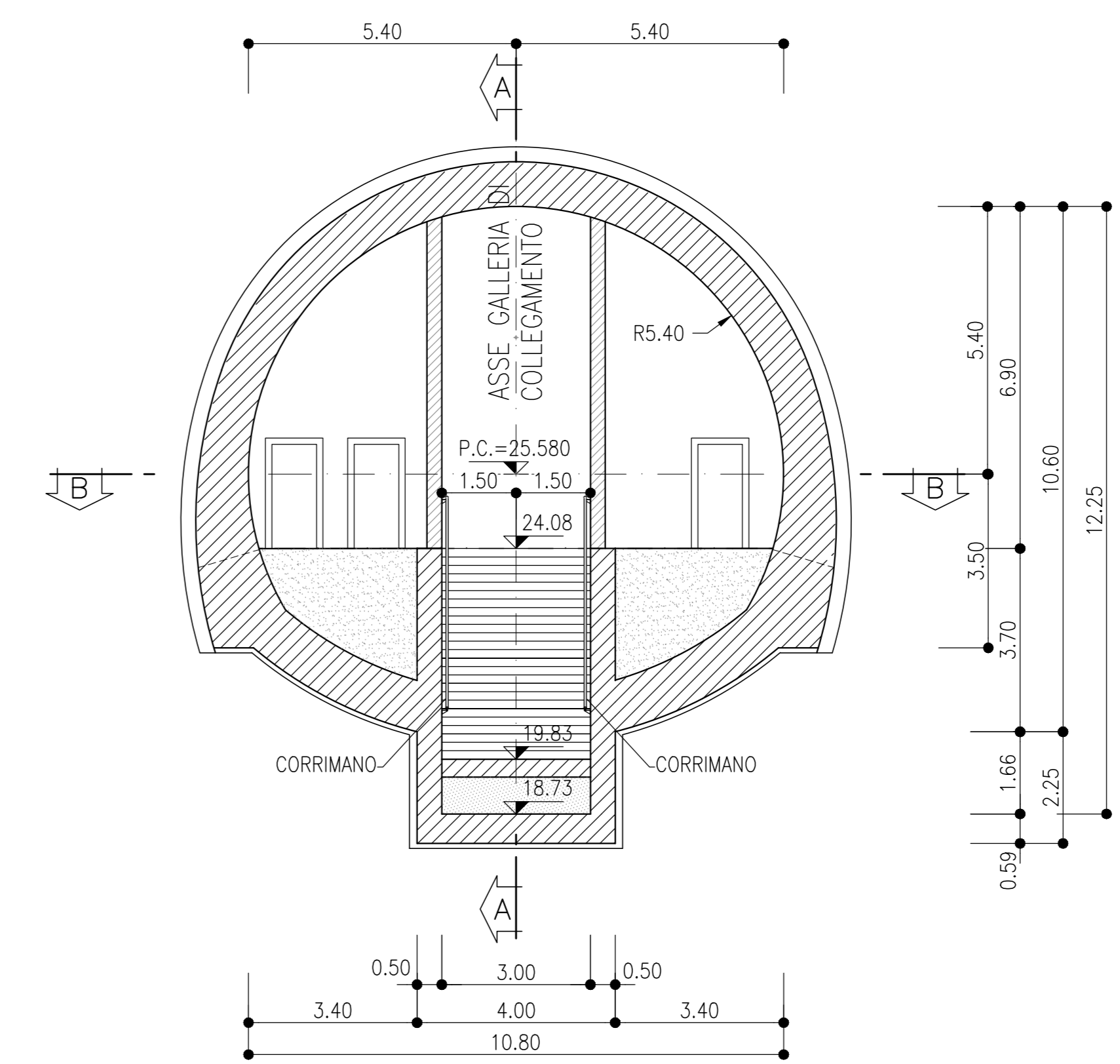
PROFILO IN ASSE INNESTO



**SEZIONE C-C**  
SCALA 1:100



**SEZIONE D-D**  
SCALA 1:100



**NOTE**

- EVENTUALI DIFFERENZE TRA LE MISURE TOTALI E LE SOMMATORIE DELLE MISURE PARZIALI SONO DOVUTE AGLI ARROTONDAMENTI AUTOMATICI DI AUTOCAD
- PER LE CARATTERISTICHE DEI MATERIALI E NOTE DI CARATTERE GENERALE SI RIMANDA ALL'ELABORATO LI02 02 D 07 SP 6N0000 001 A

**NOTA BENE**

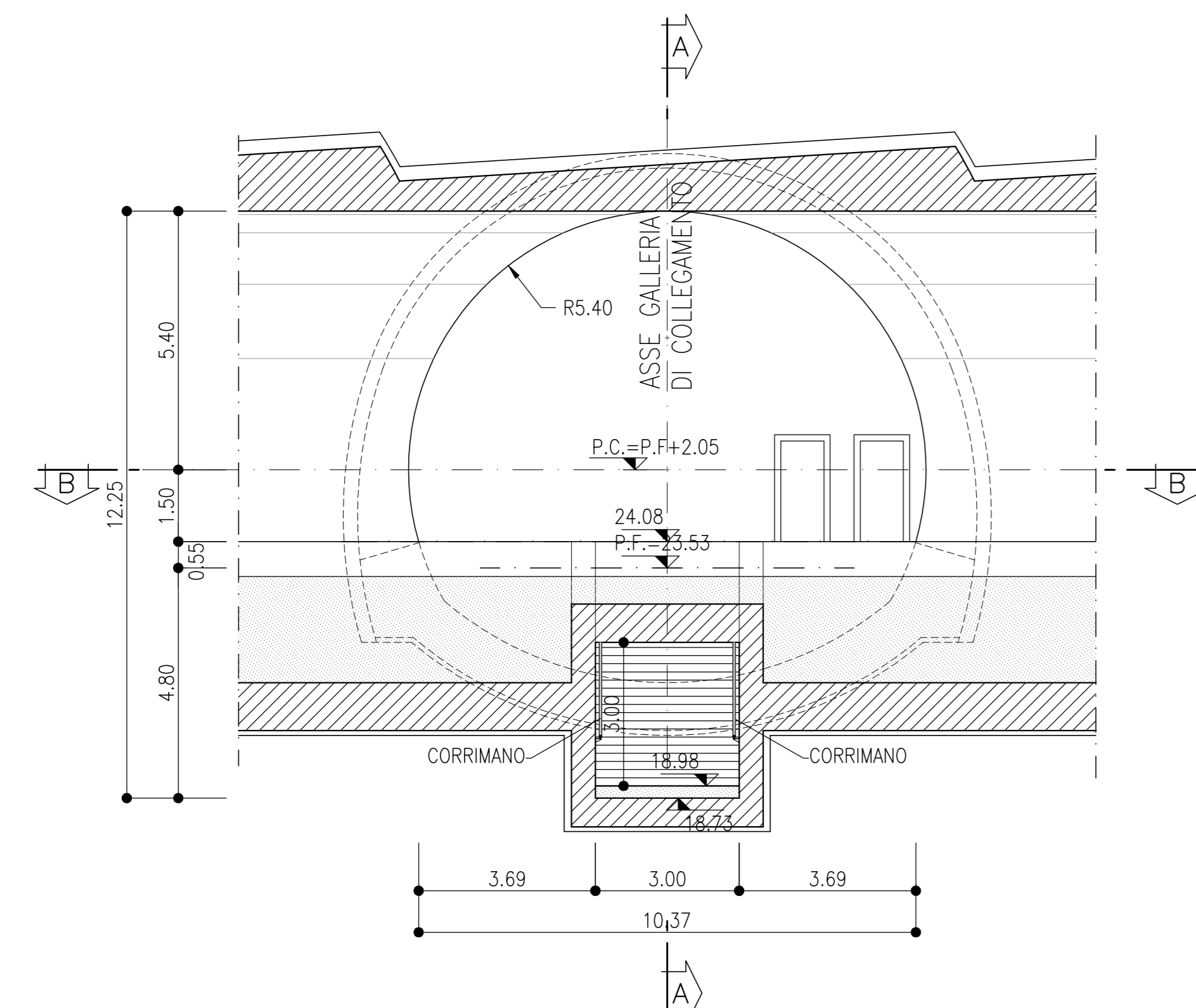
IN PROSSIMITA' DELL'INNESTO LA GALLERIA DI LINEA AVRA' RAGGIO DI INTRADOSSO DELL'ARCO ROVESCIO PARI A 7,20m.

**LEGENDA**

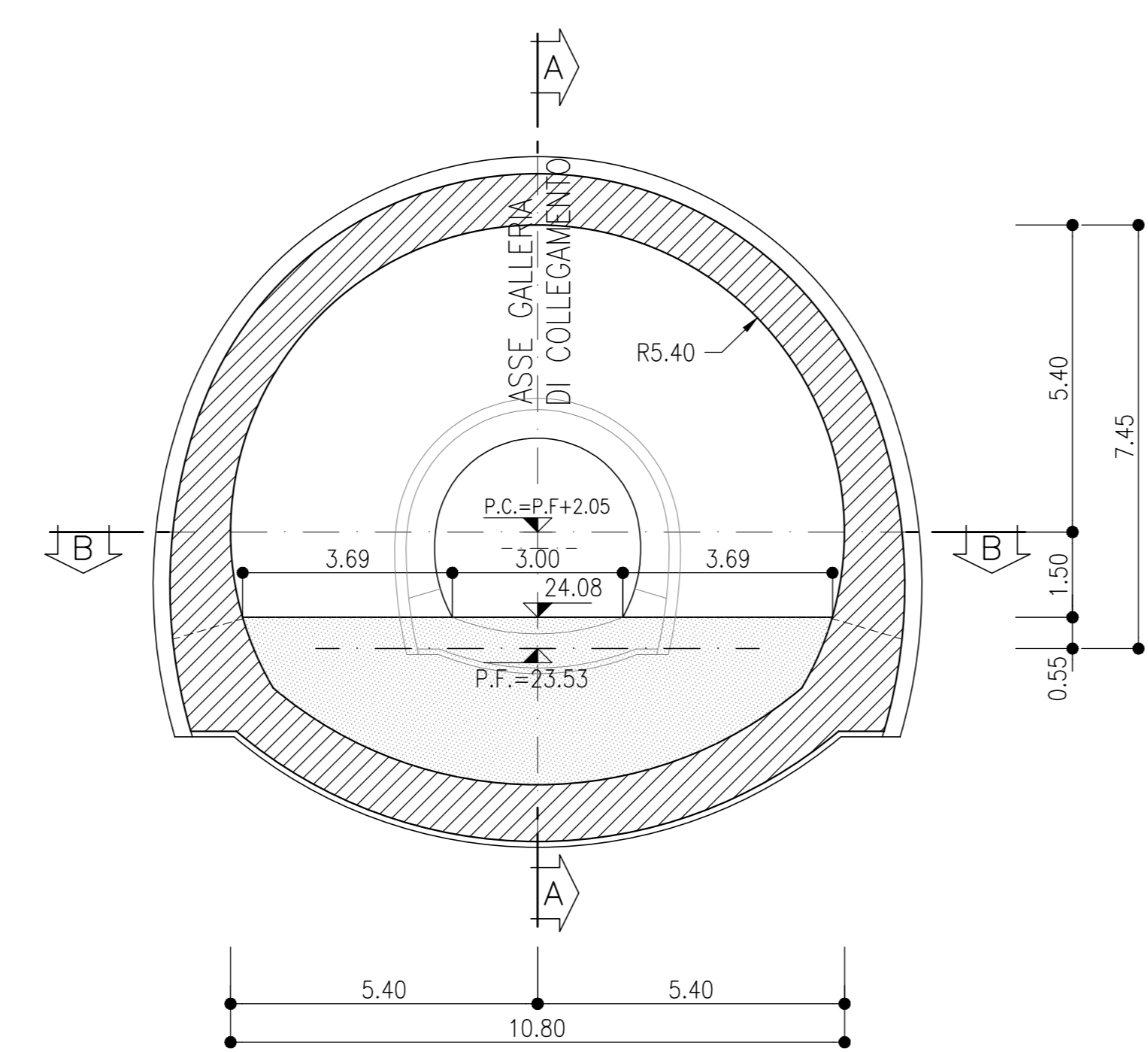
P.C.= PIANO DEI CENTRI  
P.F.= PIANO DEL FERRO  
P.R.= PIANO DI ROTOLAMENTO

**SEZIONE E-E**  
SCALA 1:100

PROFILO IN ASSE GALLERIA DI LINEA

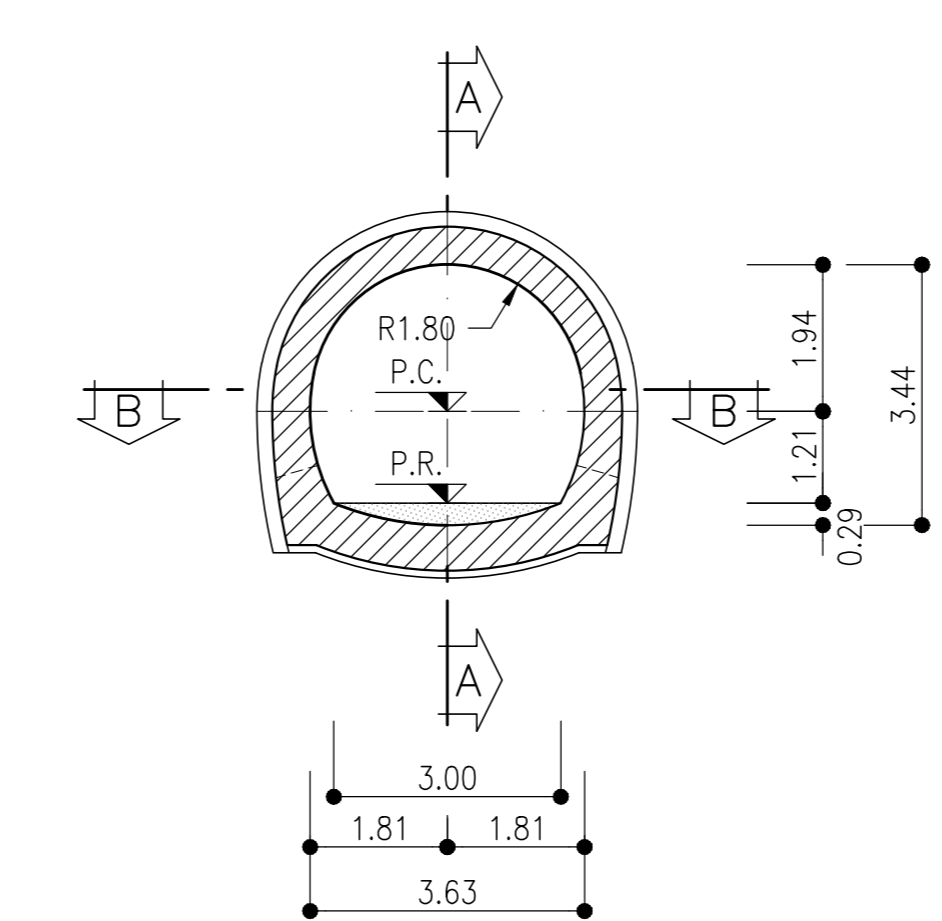


**SEZIONE F-F**  
SCALA 1:100



**SEZIONE G-G**  
SCALA 1:100

USCITA DI EMERGENZA PEDONALE



COMMITTENTE: **RFI** RETE FERROVIARIA ITALIANA GRUPPO FERROVIE DELLO STATO ITALIANE

PROGETTAZIONE: **ITALFER** INFRASTRUTTURE FERROVIARIE

**INFRASTRUTTURE FERROVIARIE STRATEGICHE DEFINITE DALLA LEGGE OBIETTIVO N.443/01**

**U.O. GALLERIE**

**PROGETTO DEFINITIVO**

**LINEA PESCARA - BARI**  
**RADDOPPIO DELLA TRATTA FERROVIARIA TERMOLI - LESINA**  
**LOTTI 2 e 3 - RADDOPPIO TERMOLI - RIPALTA**  
**USCITA/ACCESSO PEDONALE A PK 6+000**  
Zona di innesto con galleria di linea  
Planimetria e sezioni

SCALA: **1:100**

Rev.	Descrizione	Redatto	Data	Verificato	Data	Approvato	Data	Autorizzato Data
A	Emesso Definitivo	V.B.	08/2018	P.P.	08/2018	S.M. Biondi	08/2018	A 5008 08/2018

File: LI0202D07WAGN020001A.dwg n. Elab.:

FATTORE DI PLOTTAGGIO: LAYOUT: 1 unit Layout: 1 mm su carta