

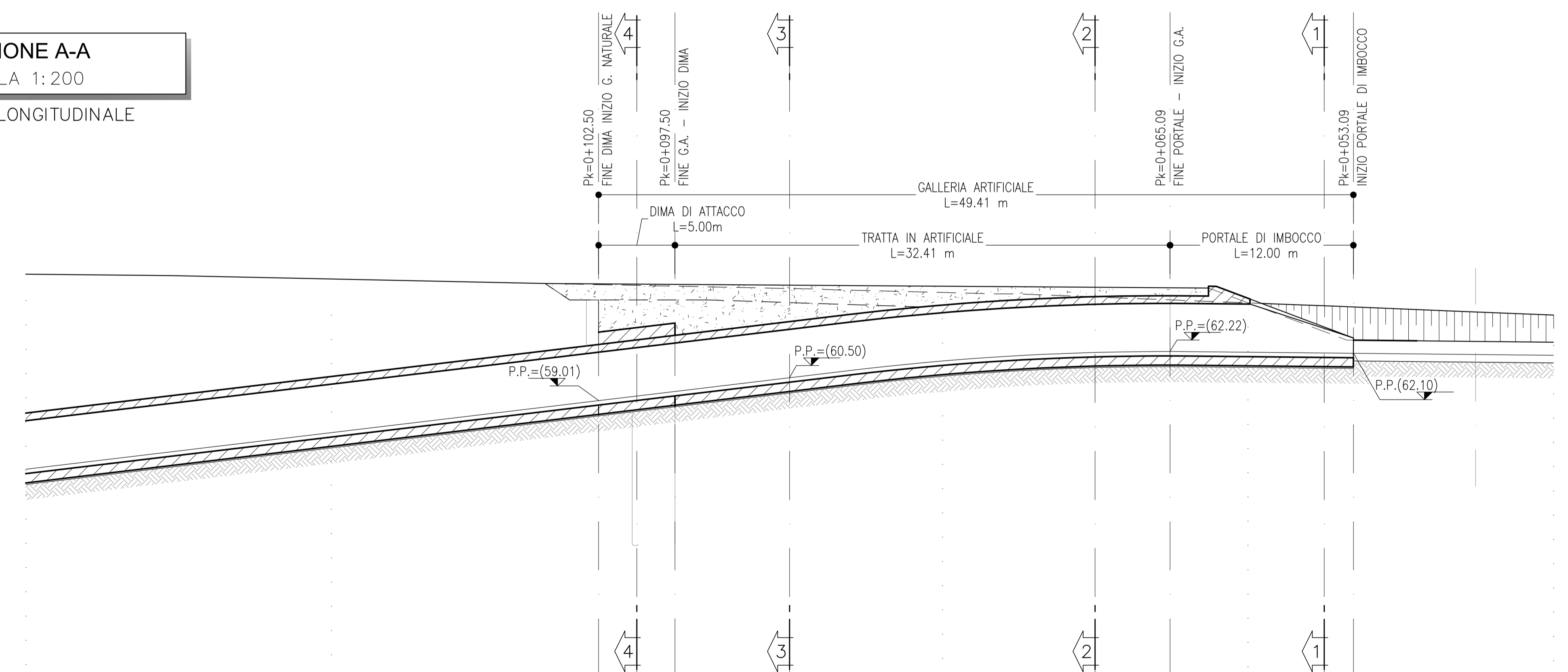
NOTE

- EVENTUALI DIFFERENZE TRA LE MISURE TOTALI E LE SOMMATORIE DELLE MISURE PARZIALI SONO DOVUTE AGLI ARROTONDAMENTI AUTOMATICI DI AUTOCAD
- PER LE CARATTERISTICHE DEI MATERIALI E NOTE DI CARATTERE GENERALE SI RIMANDA ALL'ELABORATO LI0202D07SPGN0000001A
- PER IL DETTAGLIO DELLE OPERE ALL'APERTO CHE SEGUONO L'IMBOCCO SI RIMANDA ALLE PLANIMETRIE GENERALI DELLE OPERE DI PROGETTO ED AI RELATIVI ELABORATI SPECIALISTICI

LEGENDA

P.S. = PIANO DI SCAVO
P.P. = PIANO DI PROGETTO (FINESTRA PEDONALE)

**SEZIONE A-A
SCALA 1:200
PROFILO LONGITUDINALE**



Q.Rif. = 40.00

PROGRESSIVE	0+140.00	0+120.00	0+102.50	0+100.00	0+097.50	0+090.00	0+080.00	0+070.00	0+065.09	0+060.00	0+055.00	0+053.09	0+040.00
DISTANZE PARZIALI	20.00	17.50	2.50	2.50	7.50	10.00	10.00	4.91	5.09	5.00	1.91	13.09	
QUOTE TERRENO	67.28	66.97	66.65	66.64	66.62	66.57	66.50	66.43	65.41	65.21	65.14	64.61	
QUOTE PROGETTO	54.52	56.91	59.01	59.31	59.61	60.50	61.60	62.16	62.18	62.13	62.11	61.98	

COMMITTENTE:

PROGETTAZIONE:

INFRASTRUTTURE FERROVIARIE STRATEGICHE DEFINITE DALLA LEGGE OBIETTIVO N.443/01

U.O. GALLERIE

PROGETTO DEFINITIVO

LINEA PESCARA - BARI
RADDOPPIO DELLA TRATTA FERROVIARIA TERMOLI - LESINA
LOTTI 2 e 3 - RADDOPPIO TERMOLI - RIPALTA

IMBOCCO USCITA/ACCESSO A PK 6+000
Sistemazione definitiva
Planimetria e profilo longitudinale

SCALA:
1:200

COMMESSA	LOTTO	FASE	ENTE	TIPO DOC.	OPERA/DISCIPLINA	PROGR.	REV.
LI02	02	D	07	L9	GA0300	002	A

Rev.	Descrizione	Redatto	Data	Verificato	Data	Approvato	Data	Autorizzato	Data
A	Emissione Definitiva	R. Mensuri	Ott. 2018	R. Pizzol	Ott. 2018	B.M. Bianchi	Ott. 2018	A. Scodi	Ott. 2018