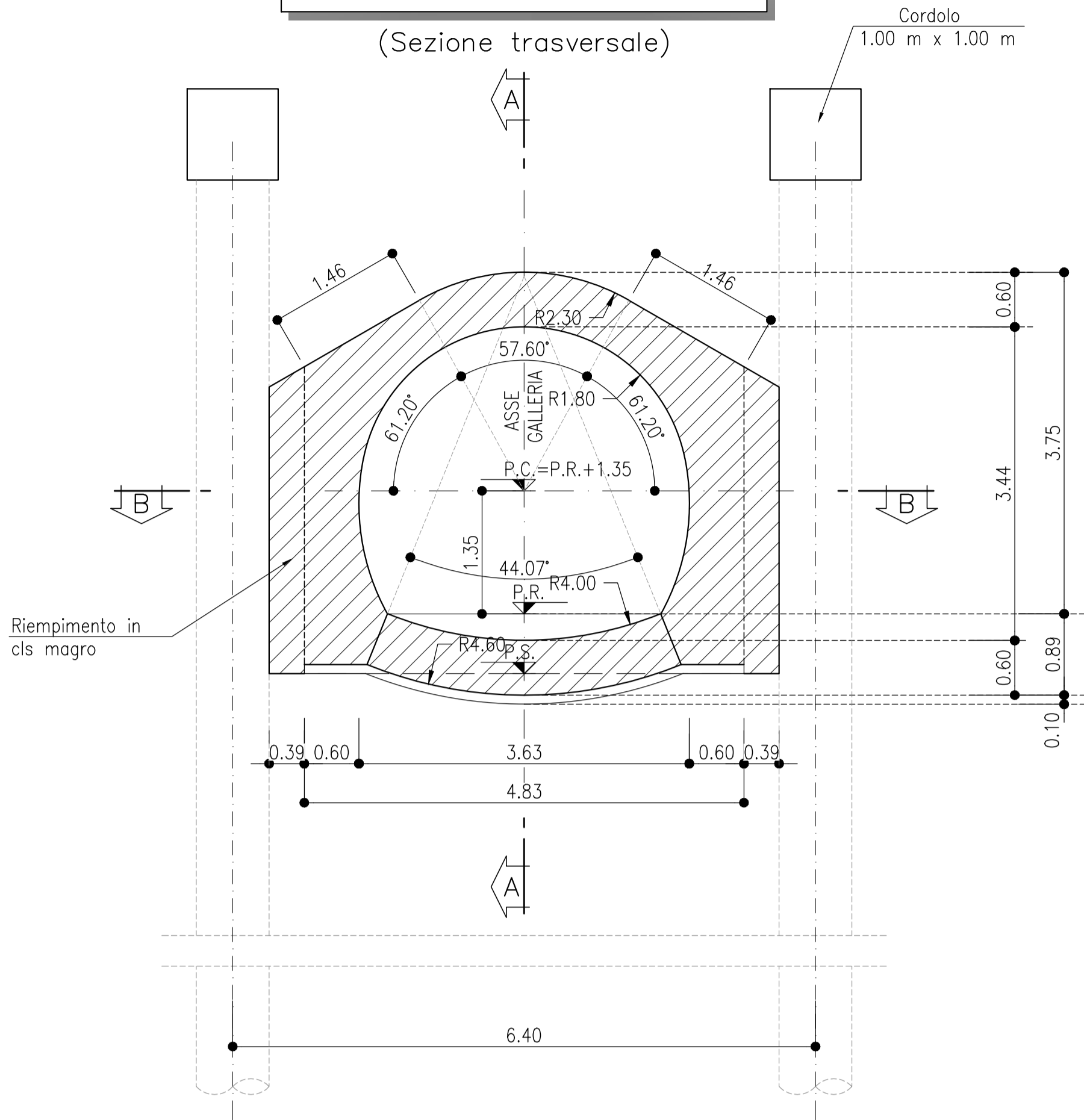


GALLERIA ARTIFICIALE

SCALA 1:50

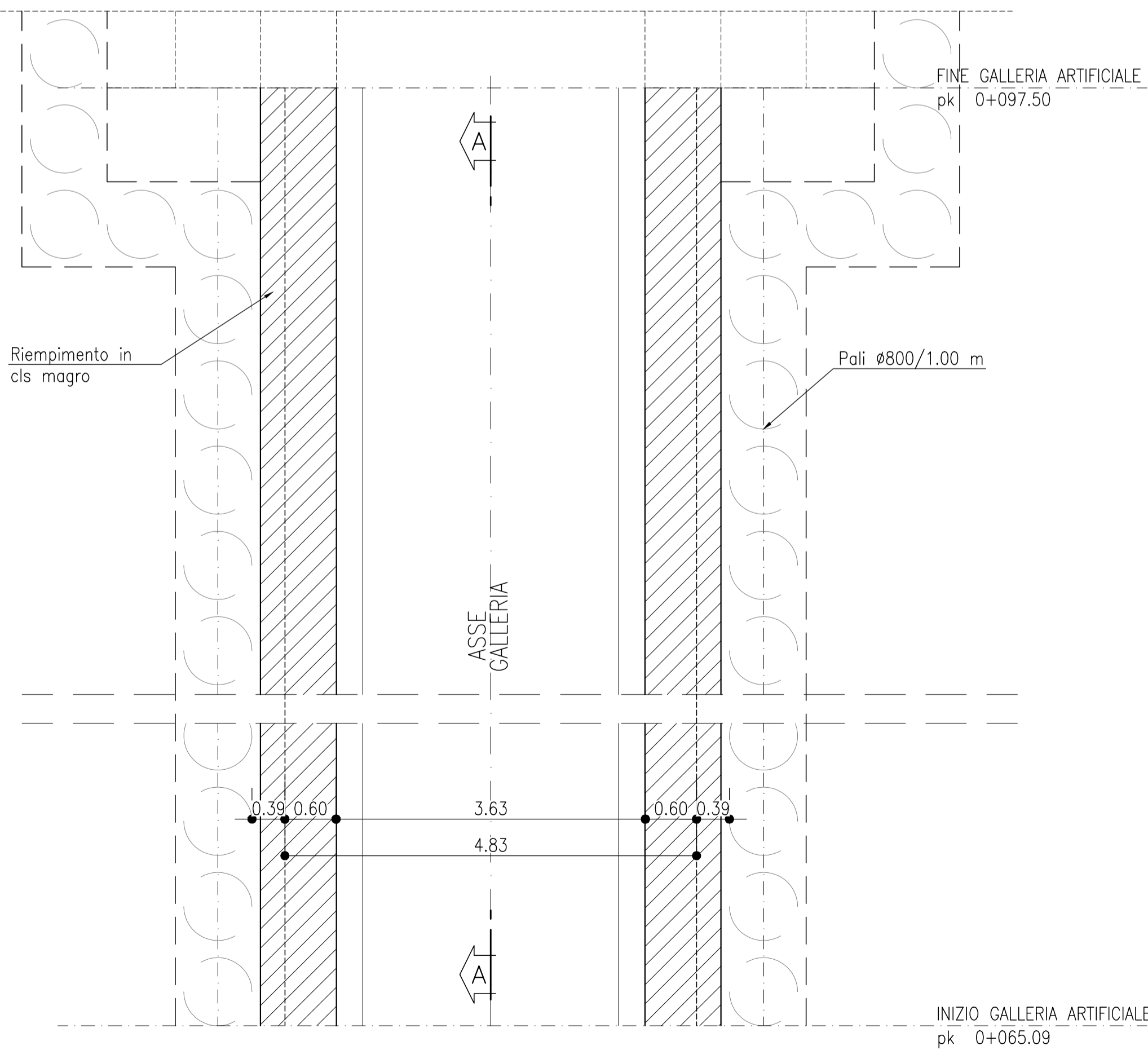
(Sezione trasversale)



PIANTA

SCALA 1:50

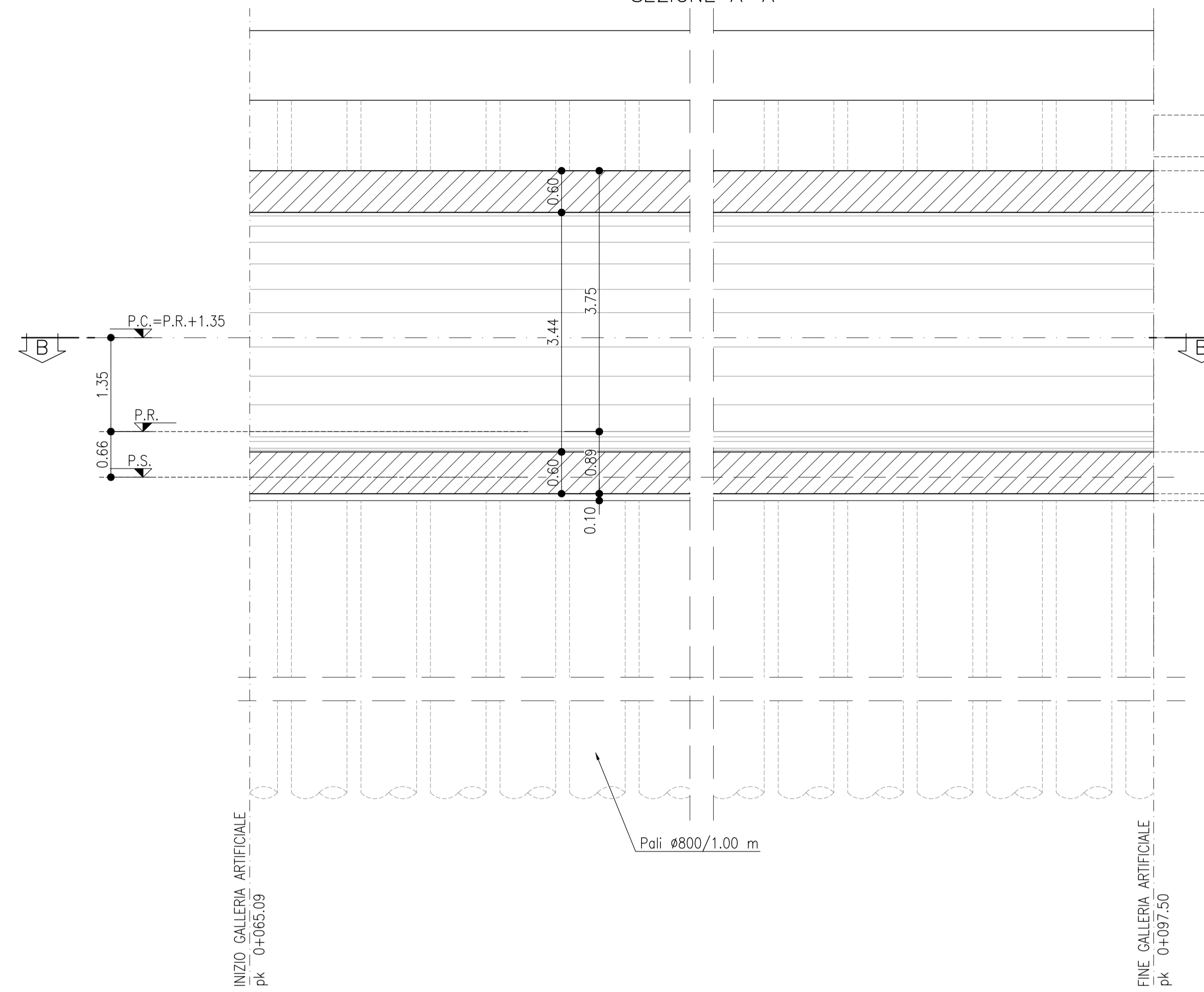
SEZIONE B-B



PROFILO

SCALA 1:50

SEZIONE A-A



NOTE

- EVENTUALI DIFFERENZE TRA LE MISURE TOTALI E LE SOMMATORIE DELLE MISURE PARZIALI SONO DOVUTE AGLI ARROTONDAMENTI AUTOMATICI DI AUTOCAD
- PER LE CARATTERISTICHE DEI MATERIALI E NOTE DI CARATTERE GENERALE SI RIMANDA ALL'ELABORATO LI0202D07SPGN000001A

INCIDENZA ARMATURA

Arco rovescio, piedritti e calotta: 70 kg/m³

COMMITTENTE:



PROGETTAZIONE:



INFRASTRUTTURE FERROVIARIE STRATEGICHE DEFINITE DALLA LEGGE OBIETTIVO N.443/01

U.O. GALLERIE

PROGETTO DEFINITIVO

**LINEA PESCARA - BARI
RADDOPPIO DELLA TRATTA FERROVIARIA TERMOLI - LESINA
LOTTI 2 e 3 - RADDOPPIO TERMOLI - RIPALTA**

IMBOCCO USCITA/ACCESSO A PK 6+000

Galleria artificiale policentrica
Carpenteria

SCALA:

1:50

COMMESSA LOTTO FASE ENTE TIPO DOC. OPERA/DISCIPLINA PROGR. REV.

LI02 02 D 07 BB GA0300 002 A

Rev.	Descrizione	Redatto	Data	Verificato	Data	Approvato	Data	Autorizzato	Data
A	Emissione Definitiva	R. Mensuri	Ott. 2018	R. Pizzol	Ott. 2018	B.M. Bianchi	Ott. 2018	A. Scodi	Ott. 2018

File: LI0202D07BGA030002A.dwg

n. Elab.: