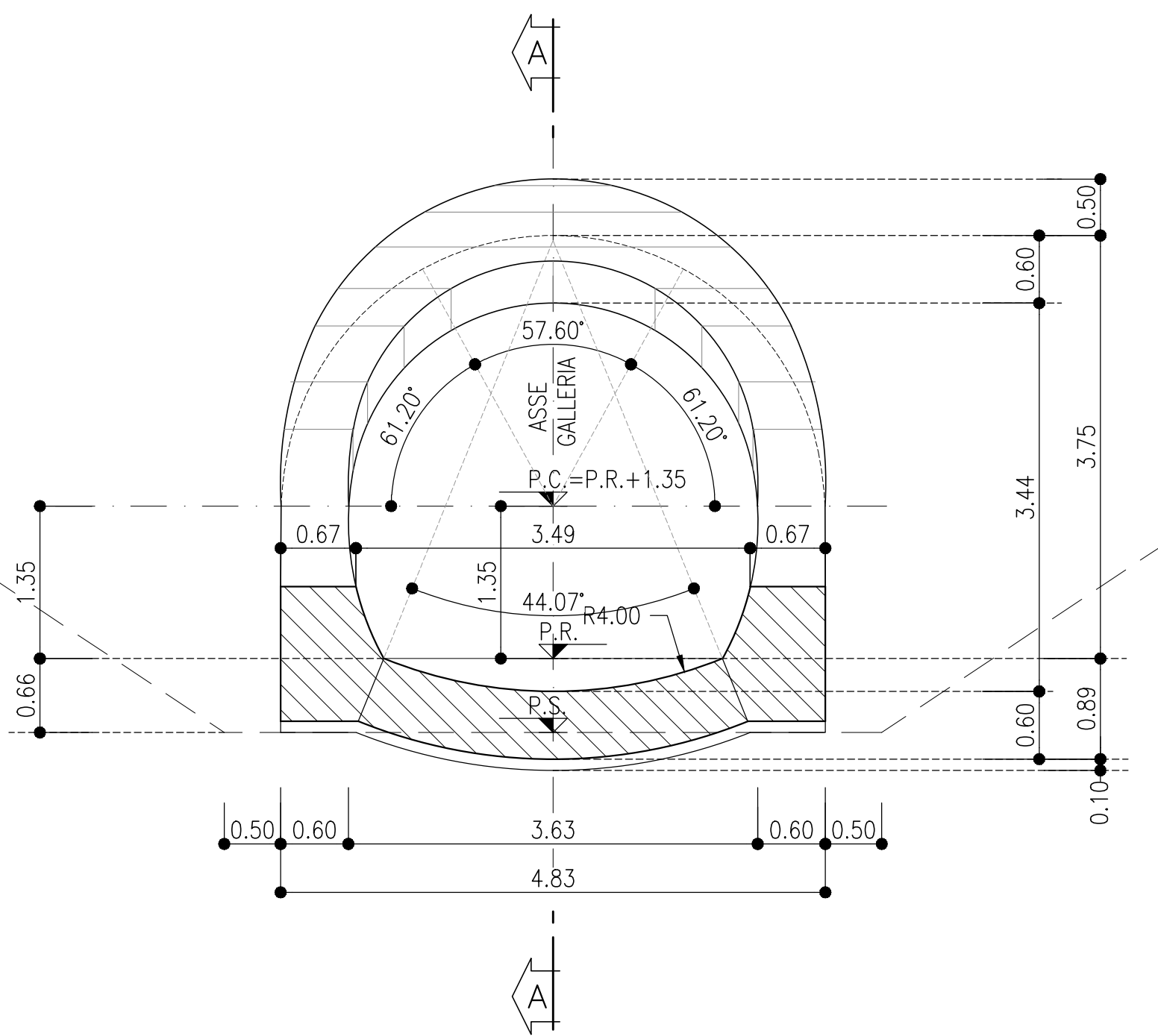


SEZIONE B-B

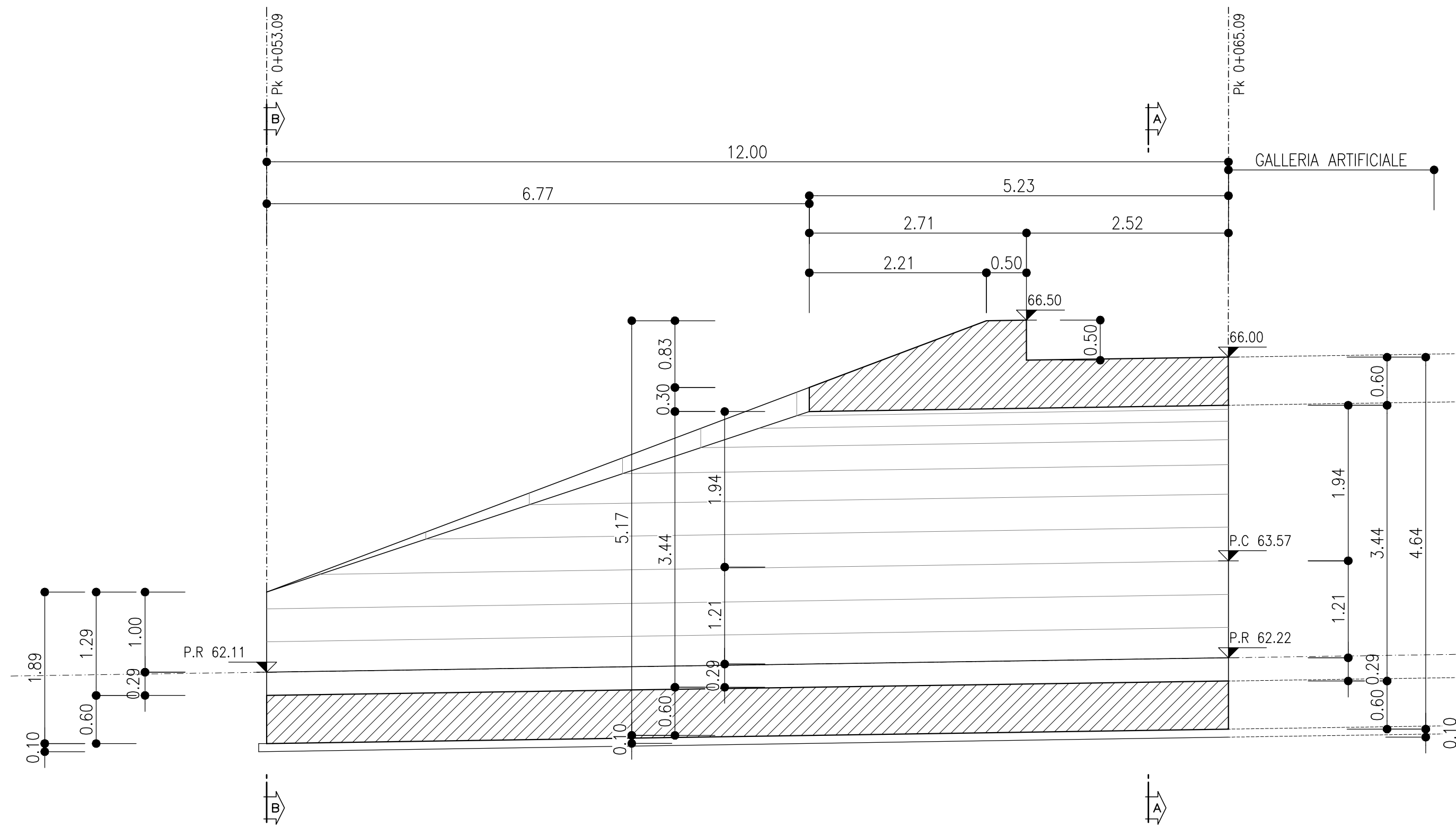
SCALA 1:50

SEZIONE TRASVERSALE



PROFILO LONGITUDINALE

SCALA 1:50



NOTE

- EVENTUALI DIFFERENZE TRA LE MISURE TOTALI E LE SOMMATORIE DELLE MISURE PARZIALI SONO DOVUTE AGLI ARROTONDAMENTI AUTOMATICI DI AUTOCAD
- PER LE CARATTERISTICHE DEI MATERIALI E NOTE DI CARATTERE GENERALE SI RIMANDA ALL'ELABORATO LI0202D07SPGN000001A

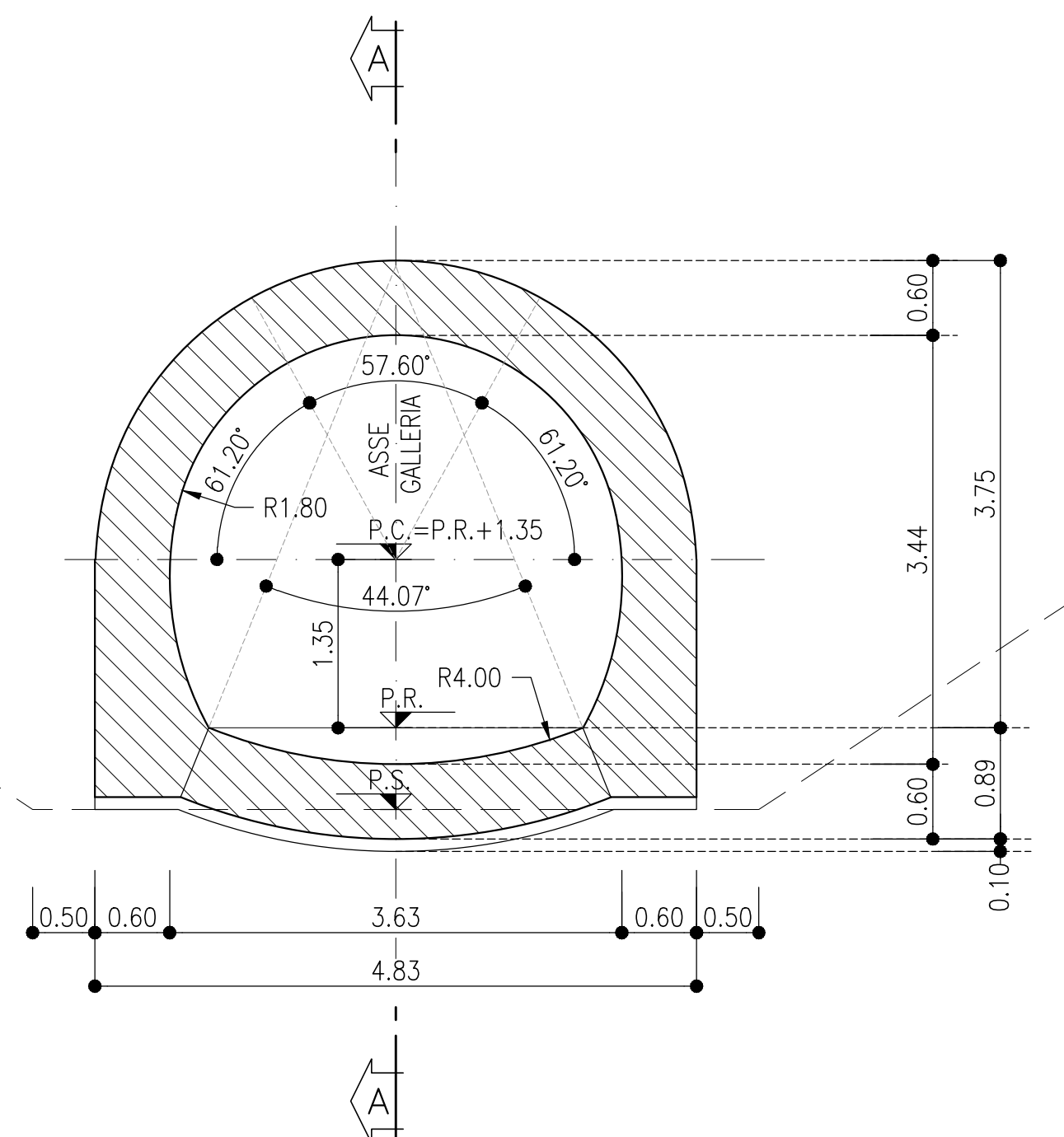
INCIDENZA ARMATURA

Arco rovescio, piedritti e calotta: 70 kg/m³

SEZIONE A-A

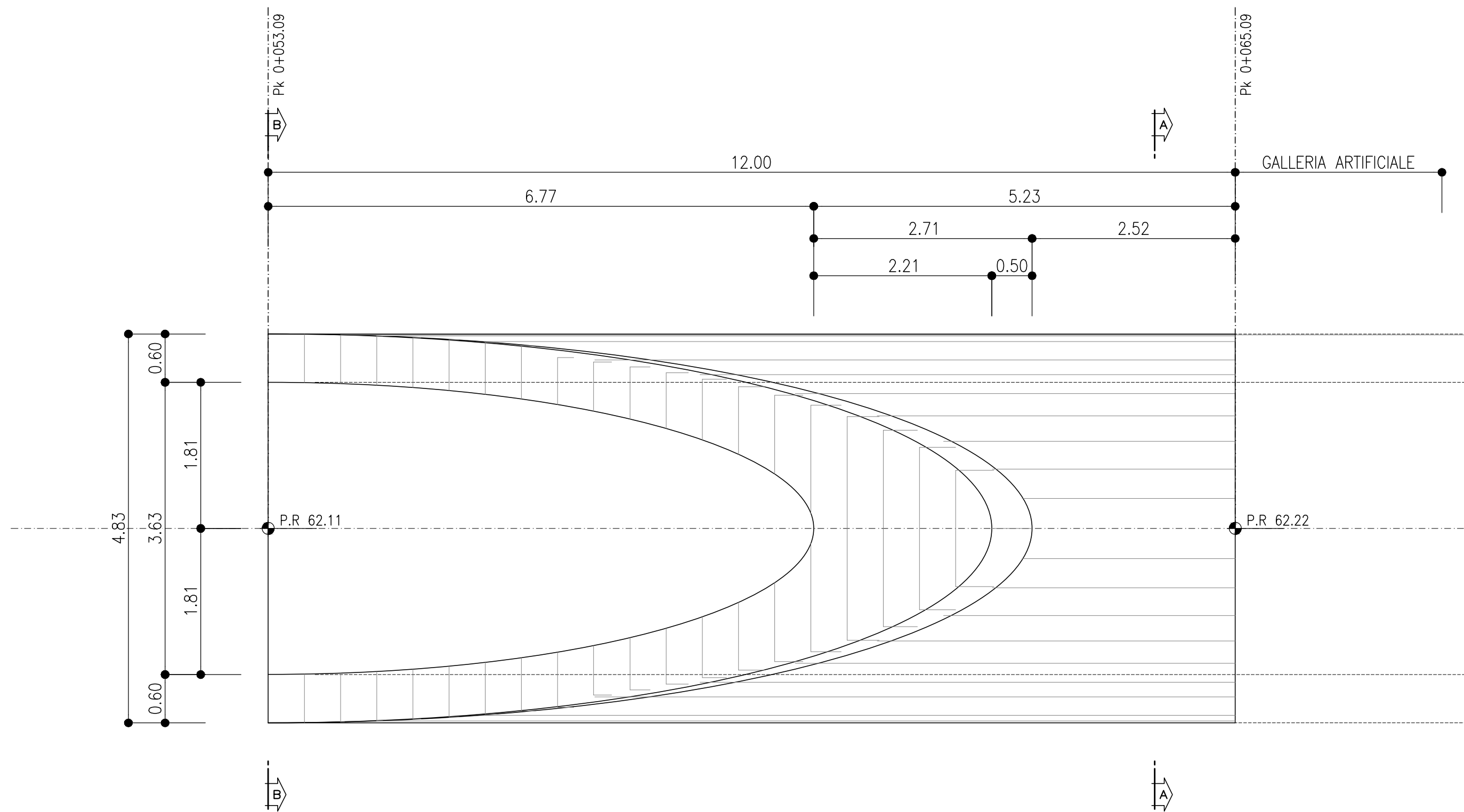
SCALA 1:50

SEZIONE TRASVERSALE




PIANTA

SCALA 1:50



COMMITTENTE:

 RETE FERROVIARIA ITALIANA
 GRUPPO FERROVIE DELLO STATO ITALIANE

PROGETTAZIONE:

 GRUPPO FERROVIE DELLO STATO ITALIANE

INFRASTRUTTURE FERROVIARIE STRATEGICHE DEFINITE DALLA LEGGE OBIETTIVO N.443/01

U.O. GALLERIE

PROGETTO DEFINITIVO

**LINEA PESCARA - BARI
 RADDOPPIO DELLA TRATTA FERROVIARIA TERMOLI - LESINA
 LOTTI 2 e 3 - RADDOPPIO TERMOLI - RIPALTA**

IMBOCCO USCITA/ACCESSO A PK 6+000
 Portale di imbocco
 Carpenteria

SCALA:
1:50

COMMESSA LOTTO FASE ENTE TIPO DOC. OPERA/DISCIPLINA PROGR. REV.
LI02 02 D 07 BB GA0300 003 A

Rev.	Descrizione	Redatto	Data	Verificato	Data	Approvato	Data	Autorizzato Data
A	Emissione Definitiva	R. Mensuri	Ott. 2018	R. Pizzol	Ott. 2018	B.M. Bianchi	Ott. 2018	A. Scioti Ott. 2018