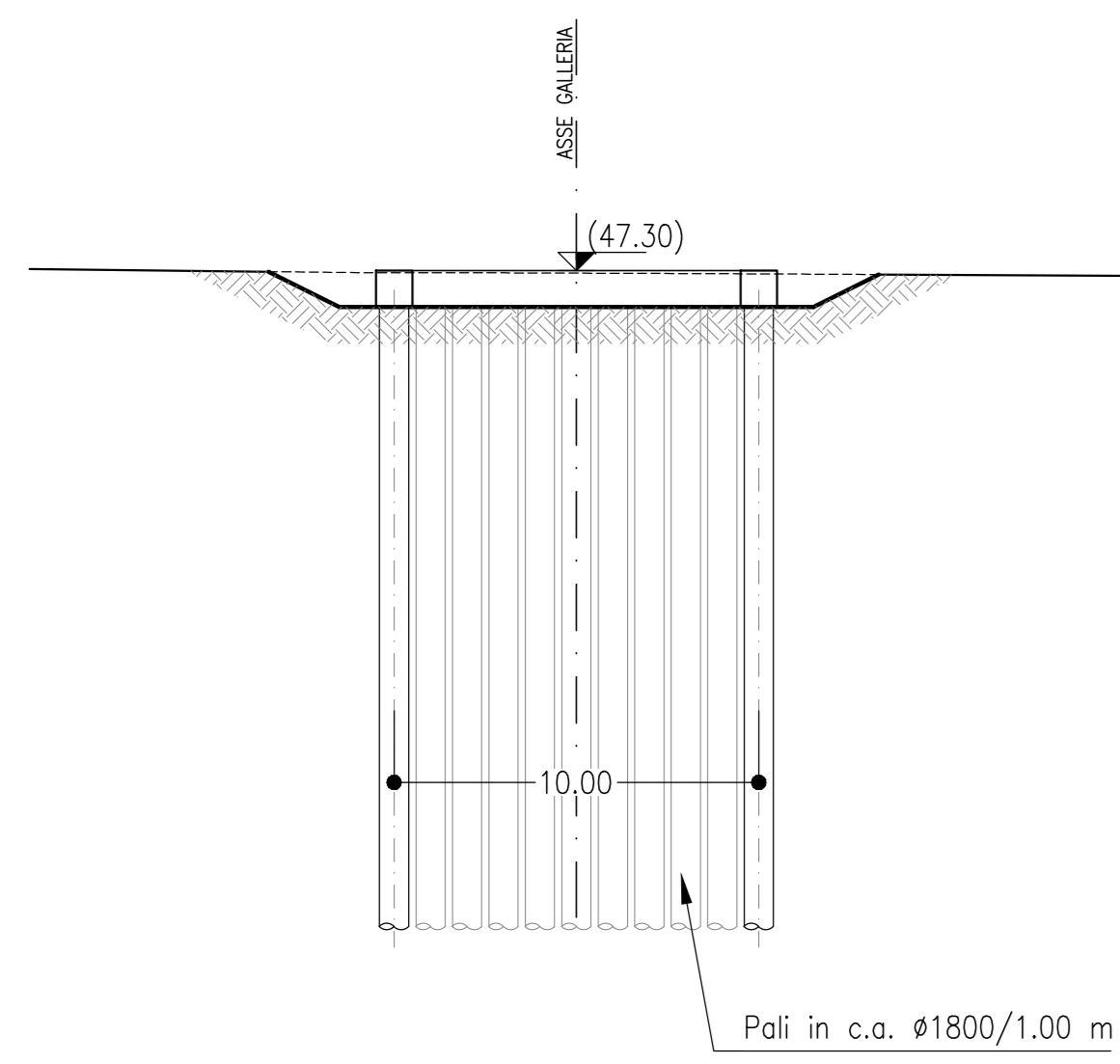


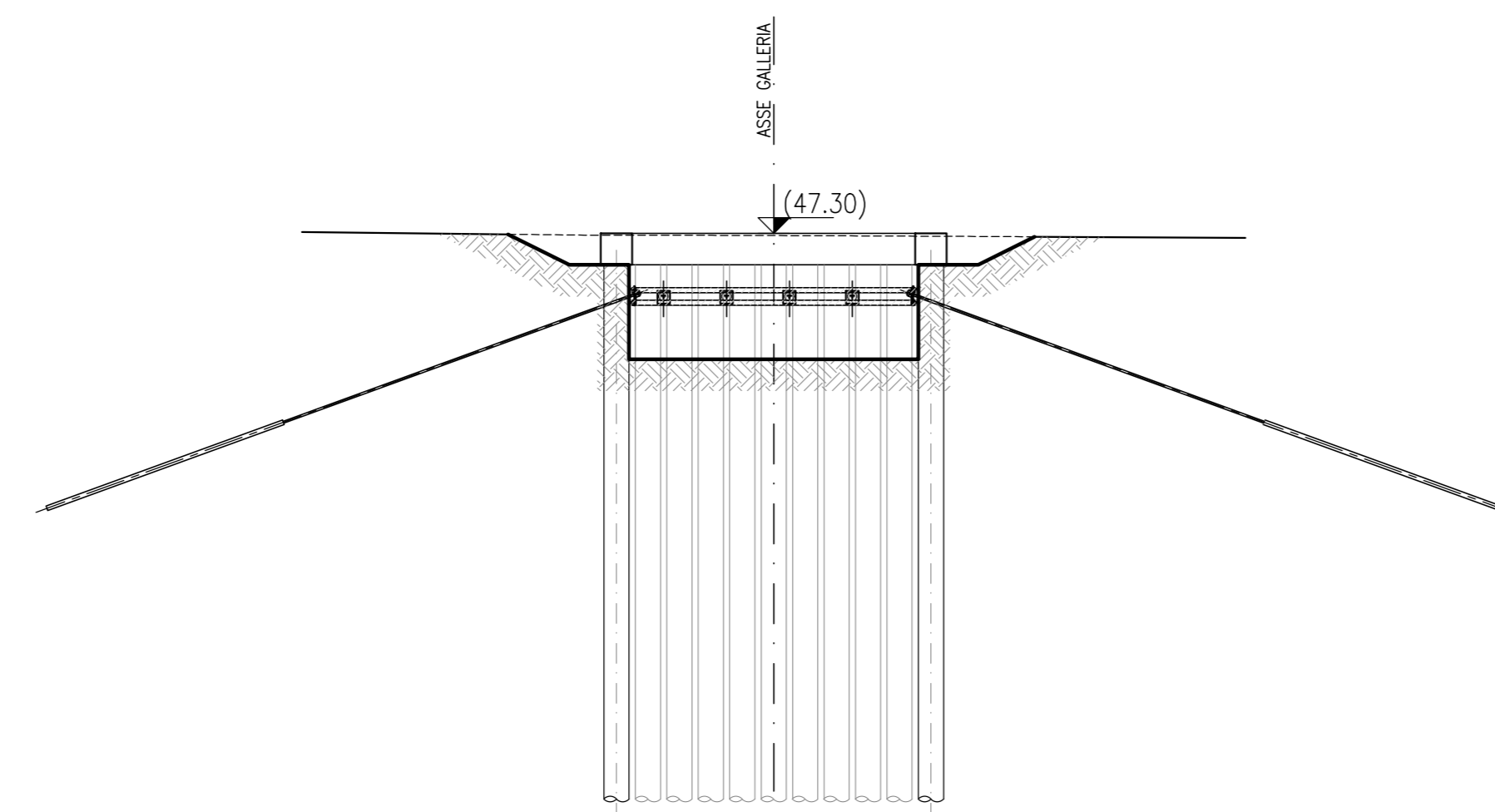
**SEZIONE FASE 1**  
SCALA 1:200

Esecuzione dei pali, del cordolo, e scavo fino a quota intradosso cordolo.



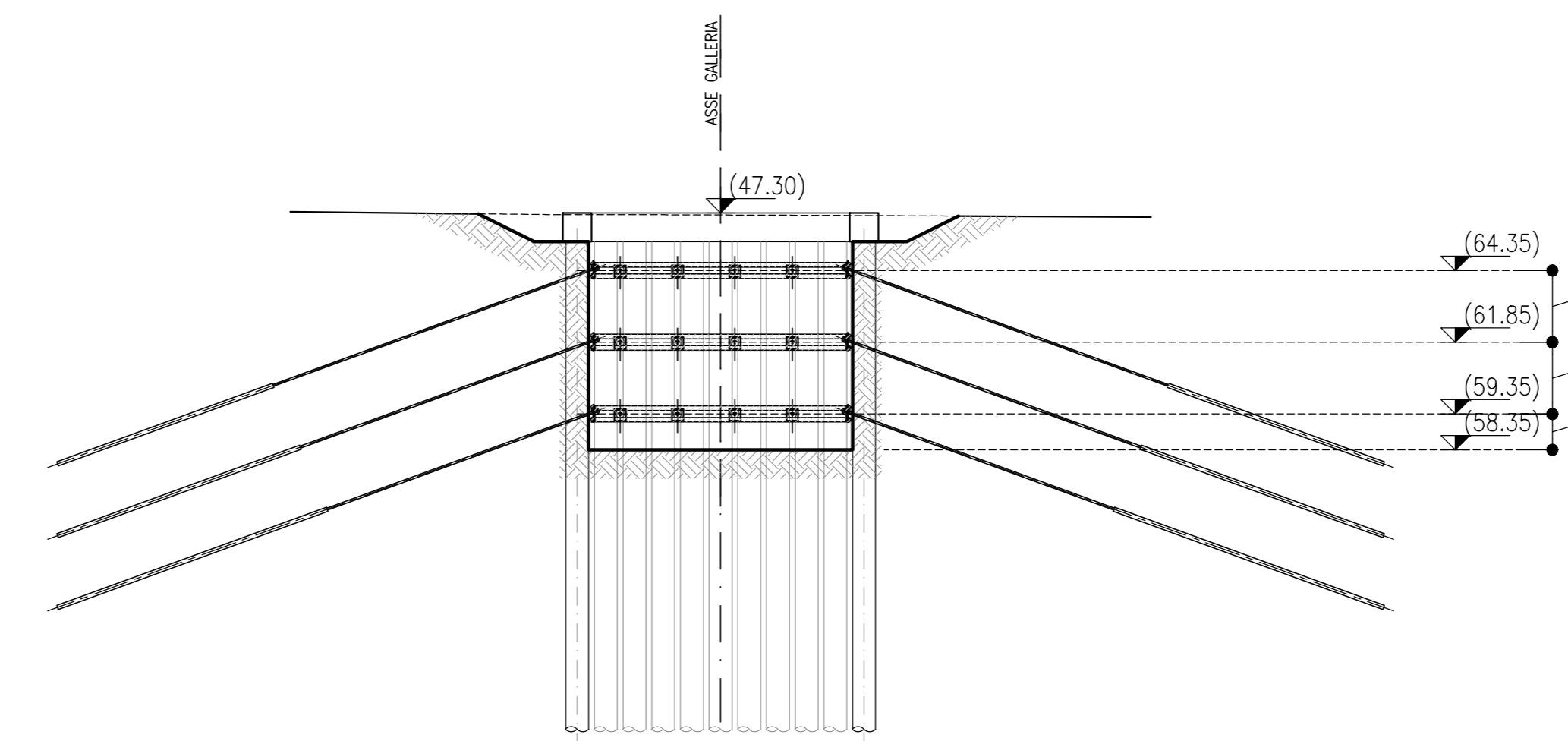
**SEZIONE FASE 2**  
SCALA 1:200

Scavo per la realizzazione dei tiranti e per la posa delle travi di contrasto



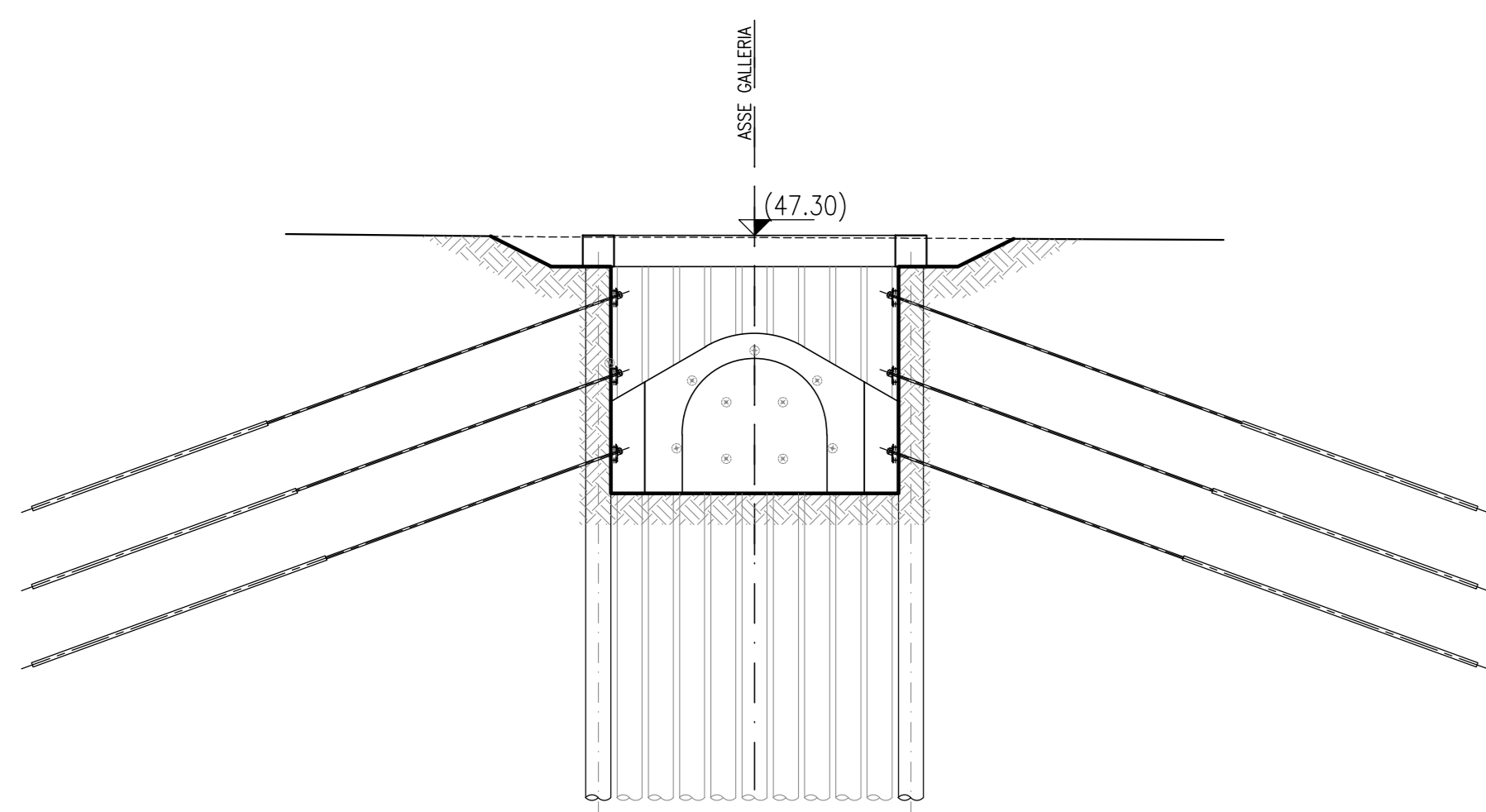
**SEZIONE FASE 3**  
SCALA 1:200

Scavo fino a quota fondo galleria artificiale.



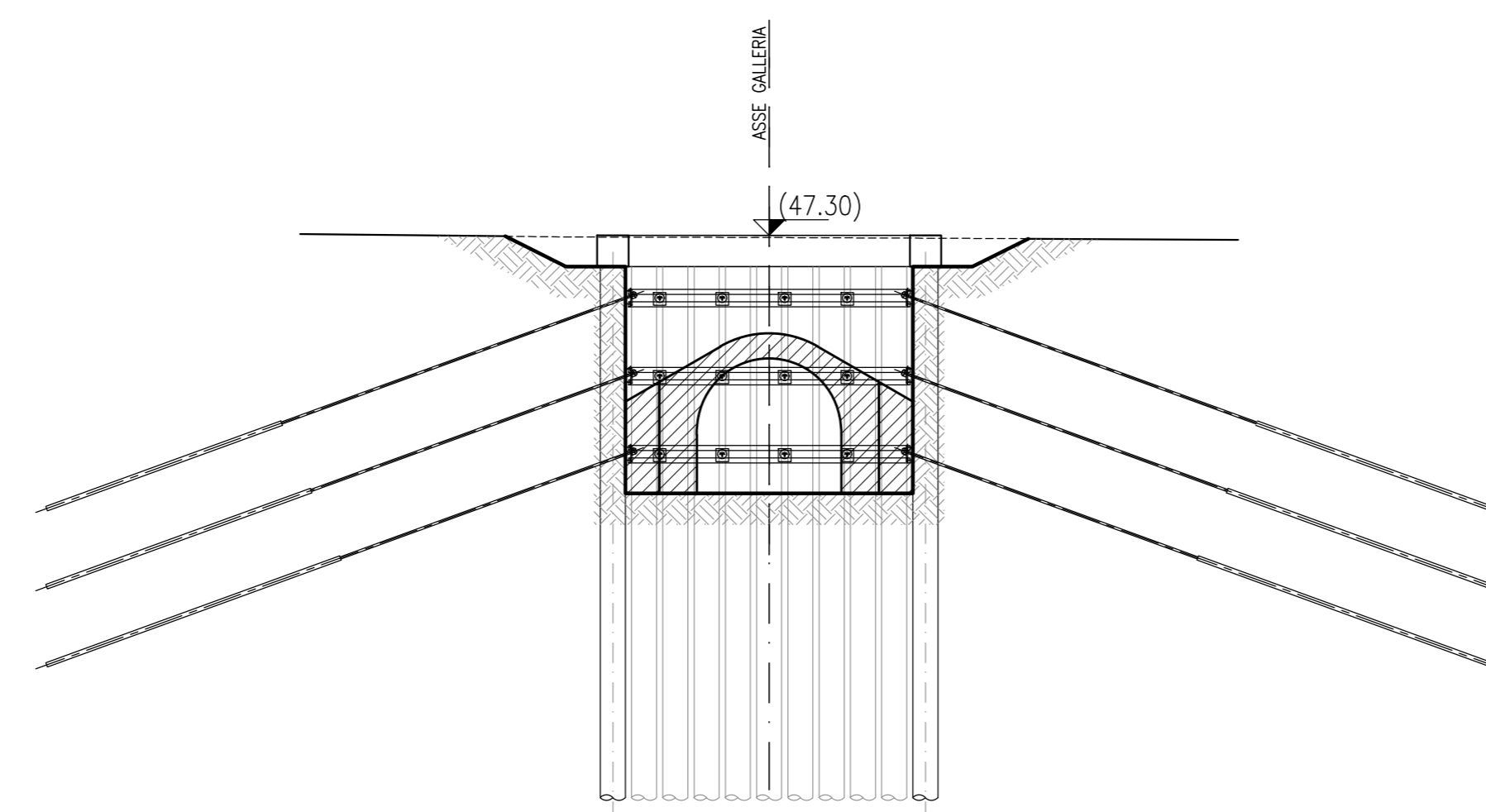
**SEZIONE FASE 4**  
SCALA 1:200

Realizzazione dei consolidamenti al fronte per lo scavo della galleria naturale.



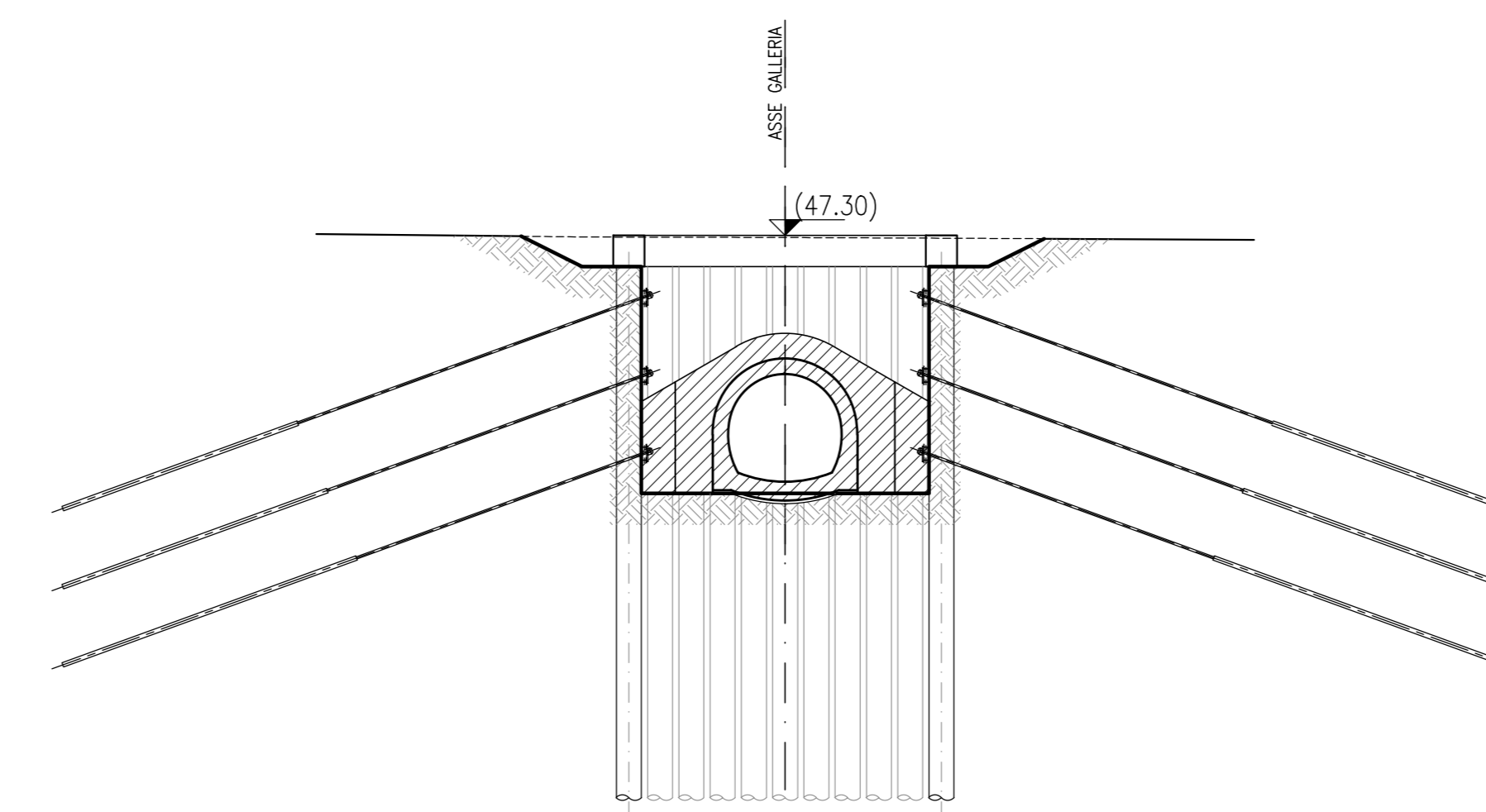
**SEZIONE FASE 5**  
SCALA 1:200

Esecuzione della dima e del concio di attacco.



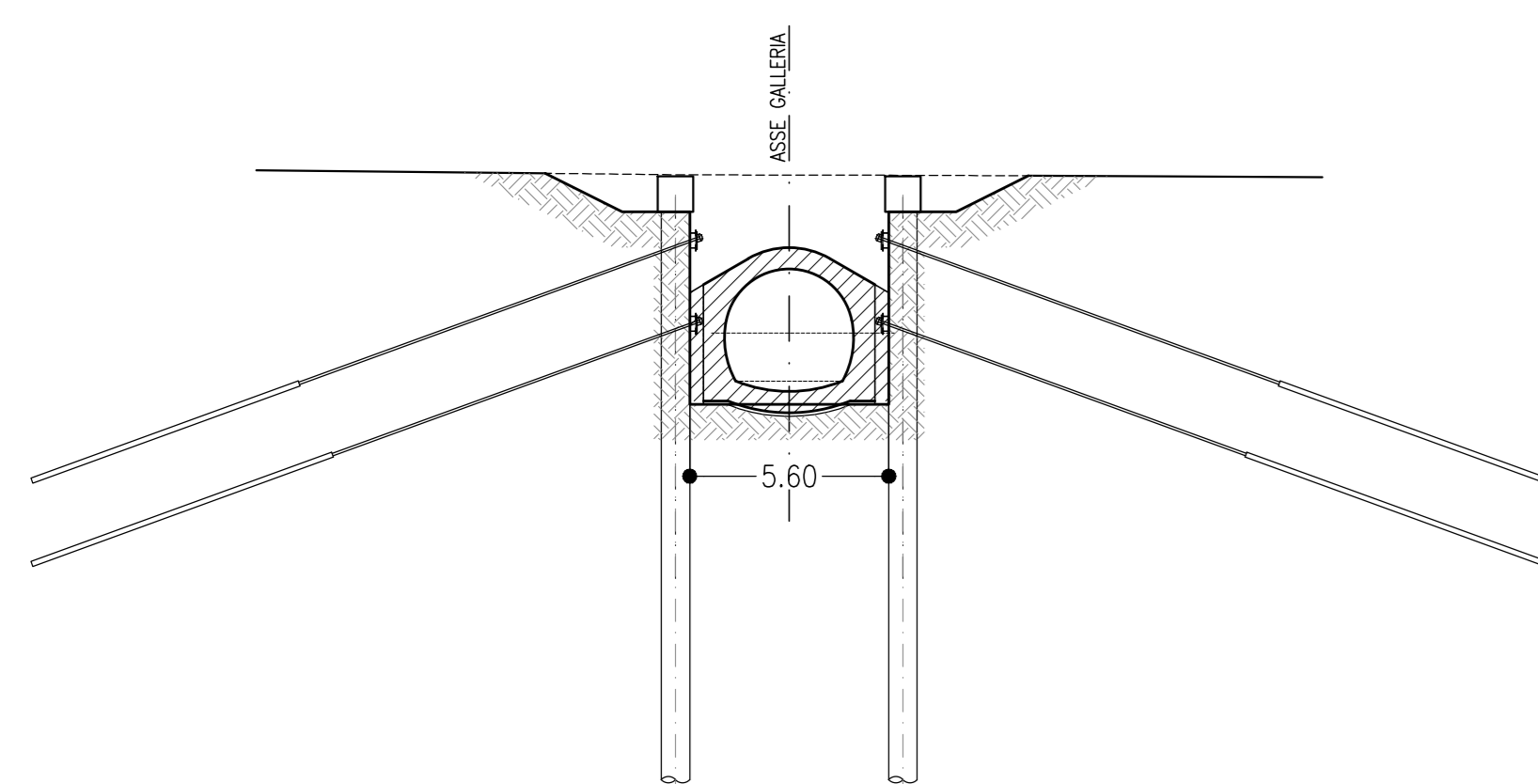
**SEZIONE FASE 6**  
SCALA 1:200

Completamento degli scavi e della galleria naturale.



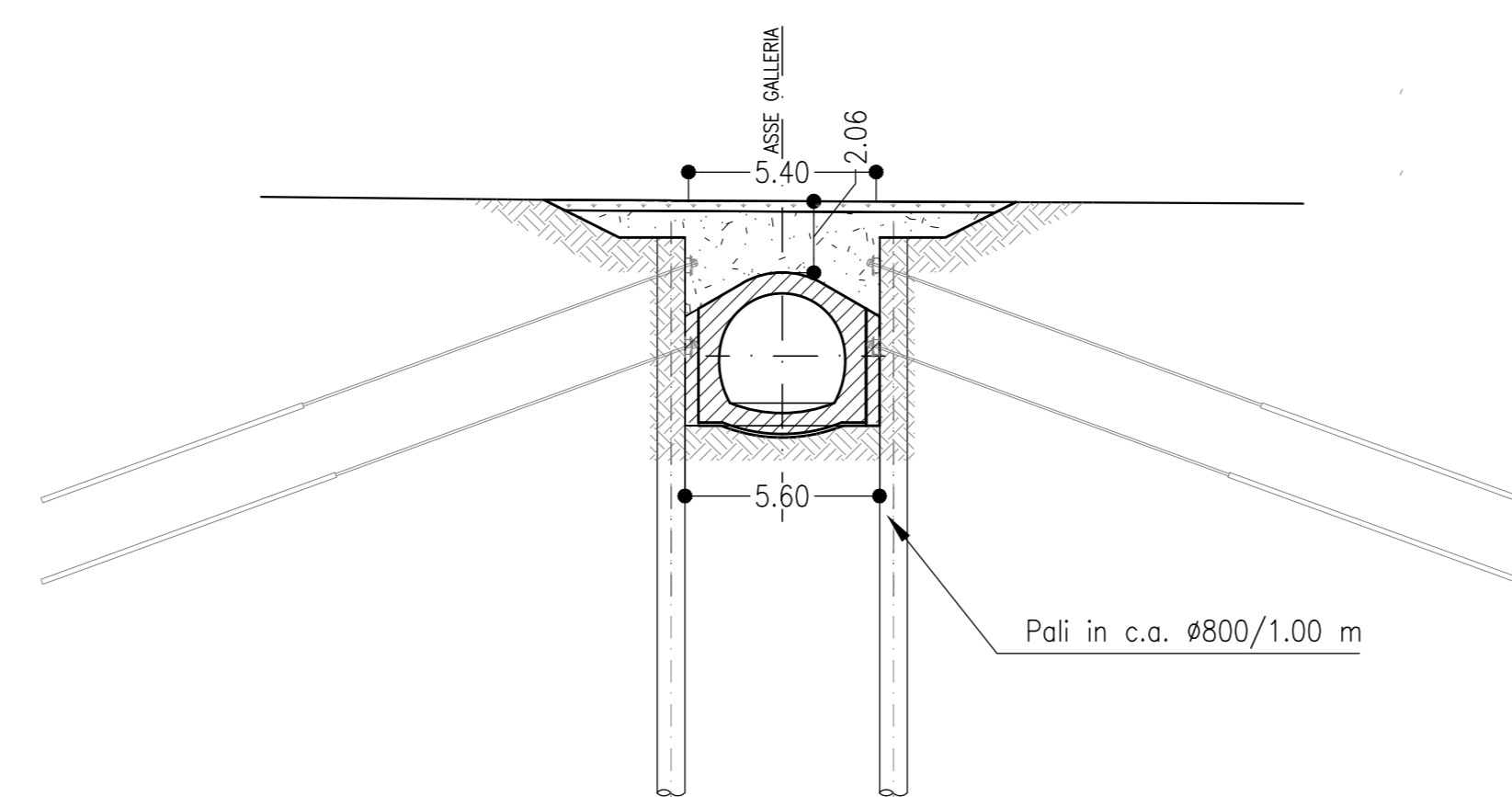
**SEZIONE FASE 7**  
SCALA 1:200

Esecuzione della galleria artificiale.



**SEZIONE FASE 8**  
SCALA 1:200

c) Ritombamento degli scavi previo smontaggio dei puntoni metallici e demolizione del cordolo.



**NOTE**

- EVENTUALI DIFFERENZE TRA LE MISURE TOTALI E LE SOMMATORIE DELLE MISURE PARZIALI SONO DOVUTE AGLI ARROTONDAMENTI AUTOMATICI DI AUTOCAD
- PER LE CARATTERISTICHE DEI MATERIALI E NOTE DI CARATTERE GENERALE SI RIMANDA ALL'ELABORATO LI0202D07SPGN000001A

COMMITTENTE:



PROGETTAZIONE:



**INFRASTRUTTURE FERROVIARIE STRATEGICHE DEFINITE DALLA LEGGE  
OGGETTO N.443/01**

**U.O. GALLERIE**

**PROGETTO DEFINITIVO**

**LINEA PESCARA - BARI**

**RADDOPPIO DELLA TRATTA FERROVIARIA TERMOLI - LESINA**

**LOTTI 2 e 3 - RADDOPPIO TERMOLI - RIPALTA**

**IMBOCCO USCITA/ACCESSO A PK 6+000**

Schema delle fasi esecutive

SCALA:

varie

COMMESSA LOTTO FASE ENTE TIPO DOC. OPERA/DISCIPLINA PROGR. REV.

L102 02 D 07 PZ GA0300 001 A

Rev.	Descrizione	Redatto	Data	Verificato	Data	Approvato	Data	Autorizzato	Data
A	Emesso Definitivo	V.E.	08/2018	P.P.	08/2018	S.M. Biondi	08/2018	A. Scior	08/2018

File: LI0202D07PZGA030001A.dwg

n. Elab.: