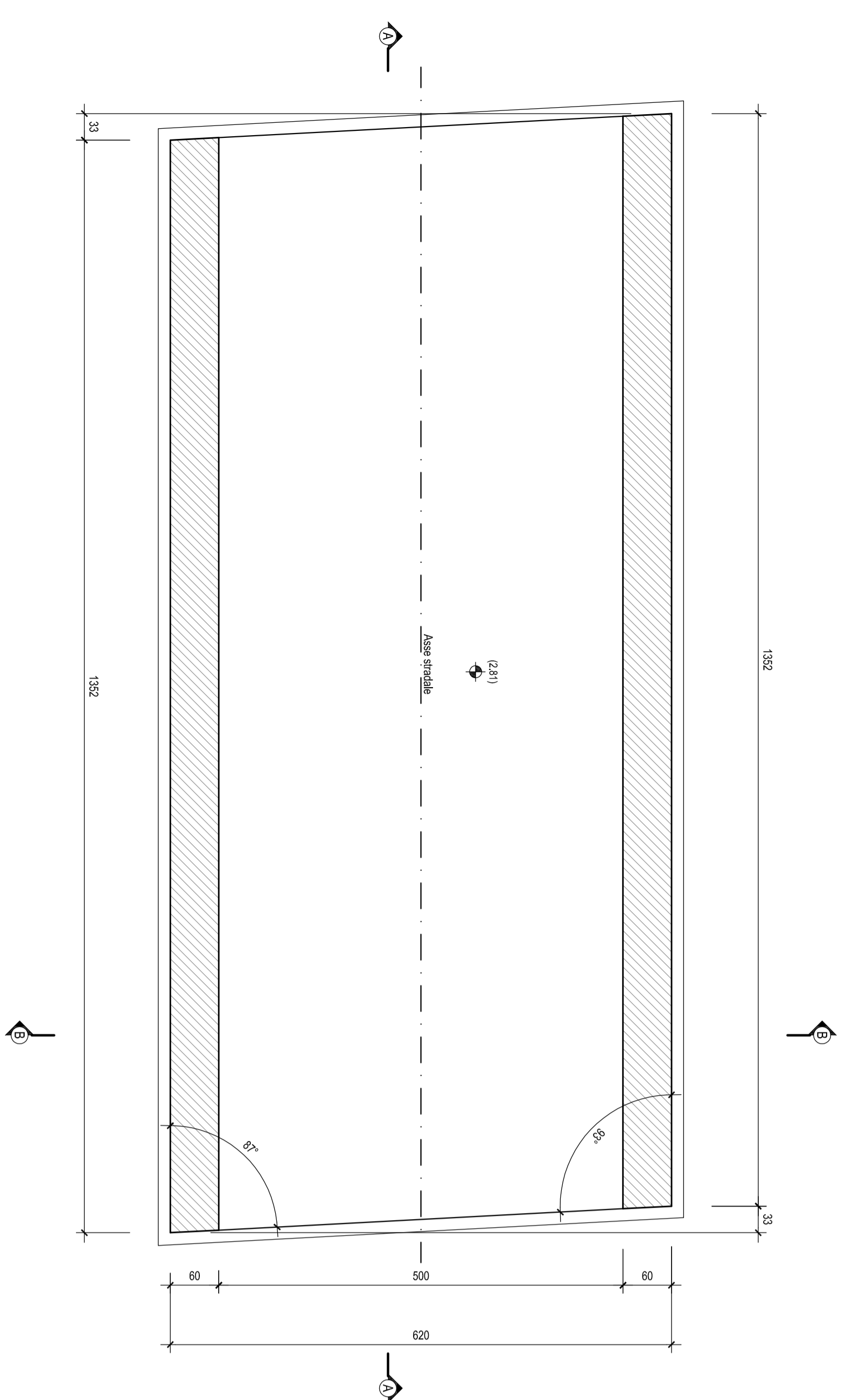
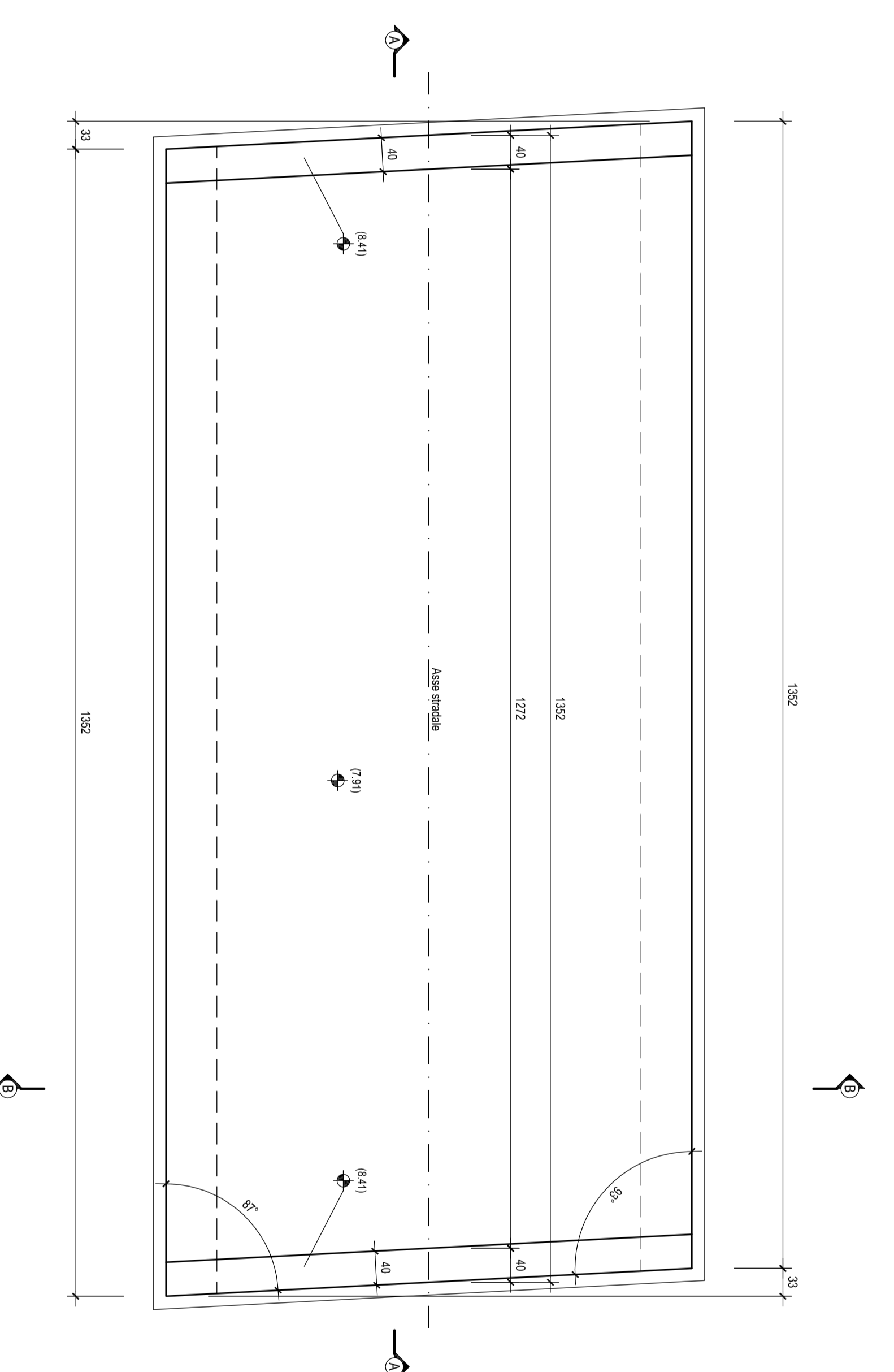


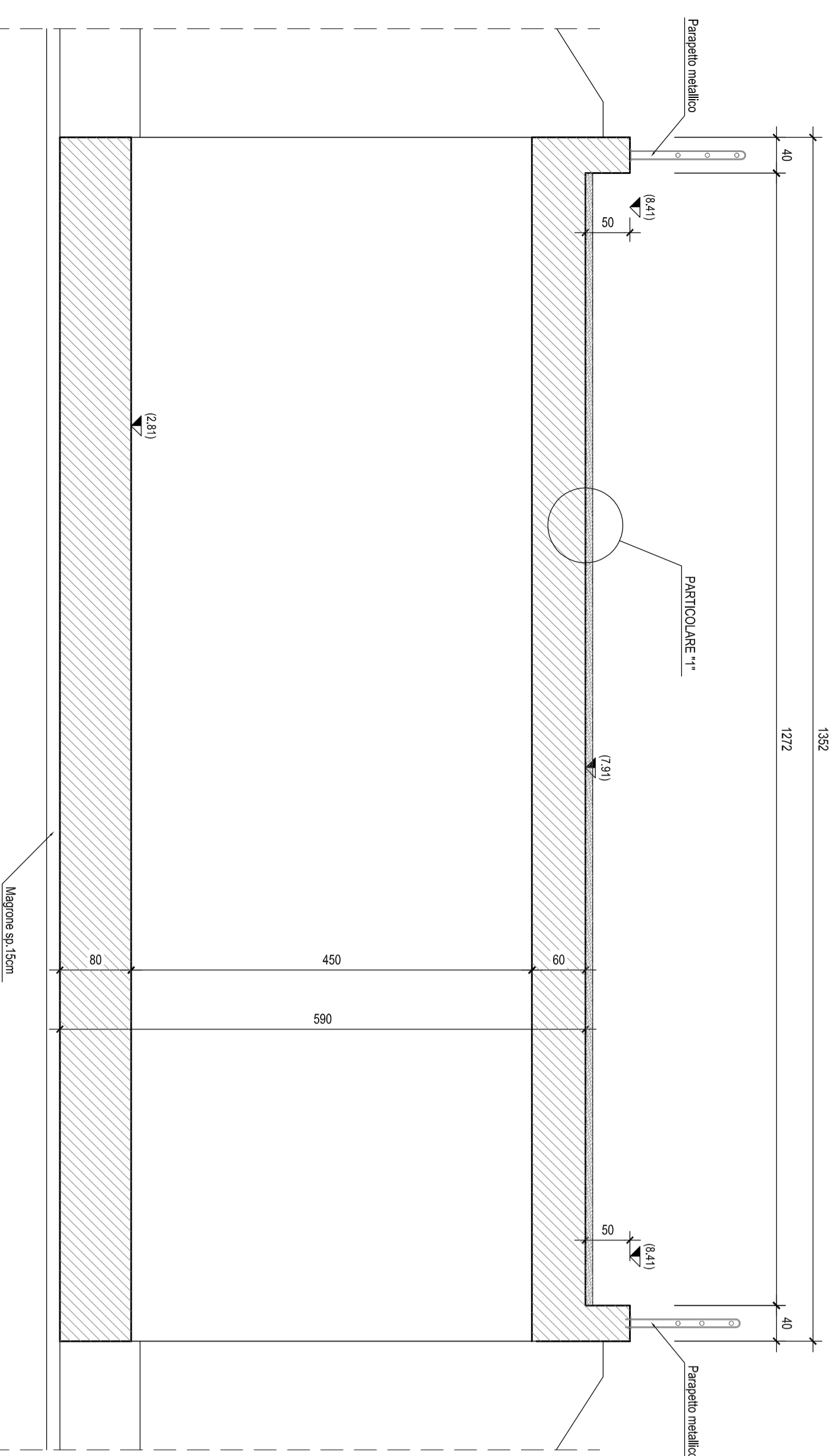
PIANTA SPICCATO - Scala 1:50



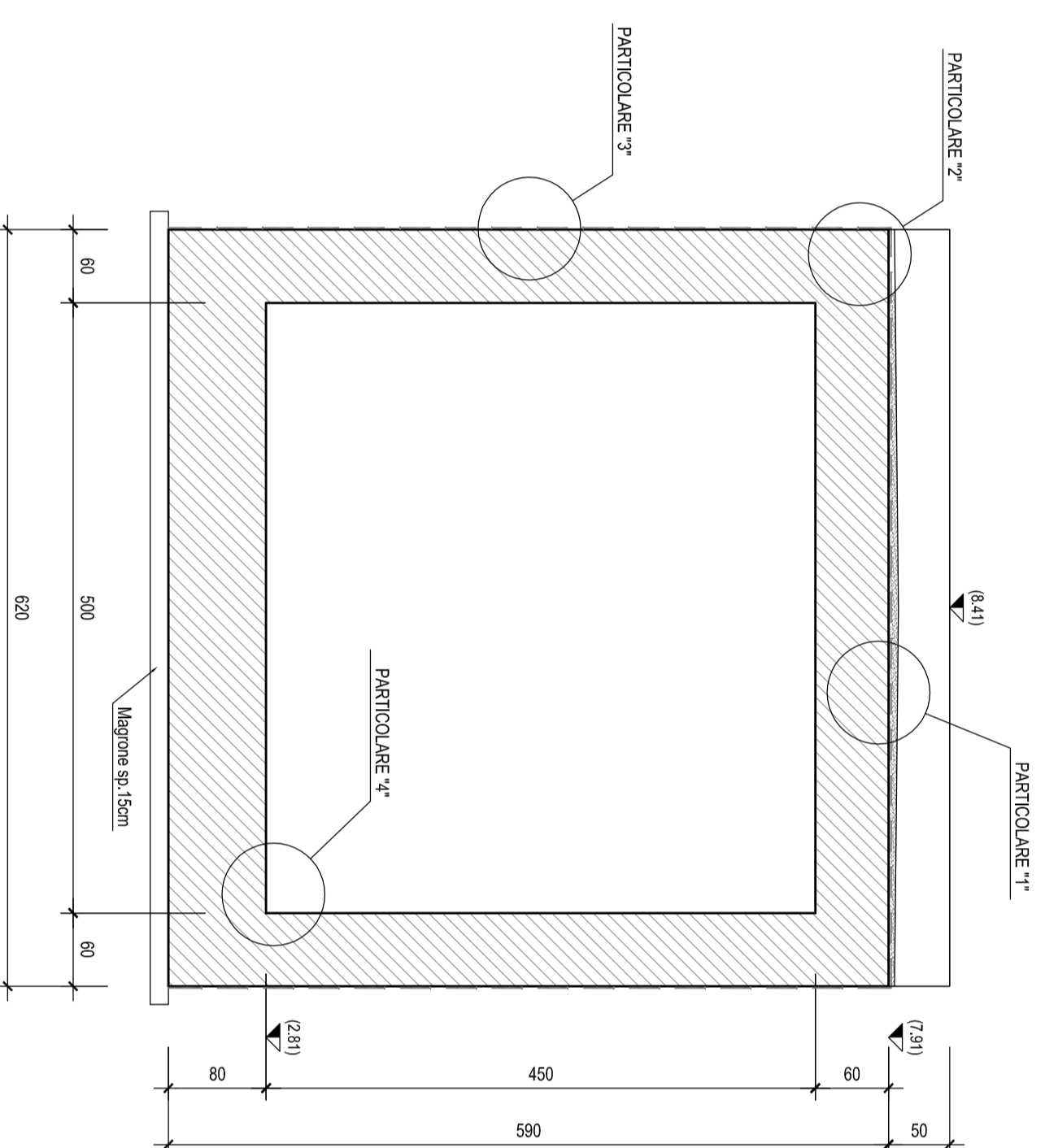
VISTA DALL'ALTO - Scala 1:50



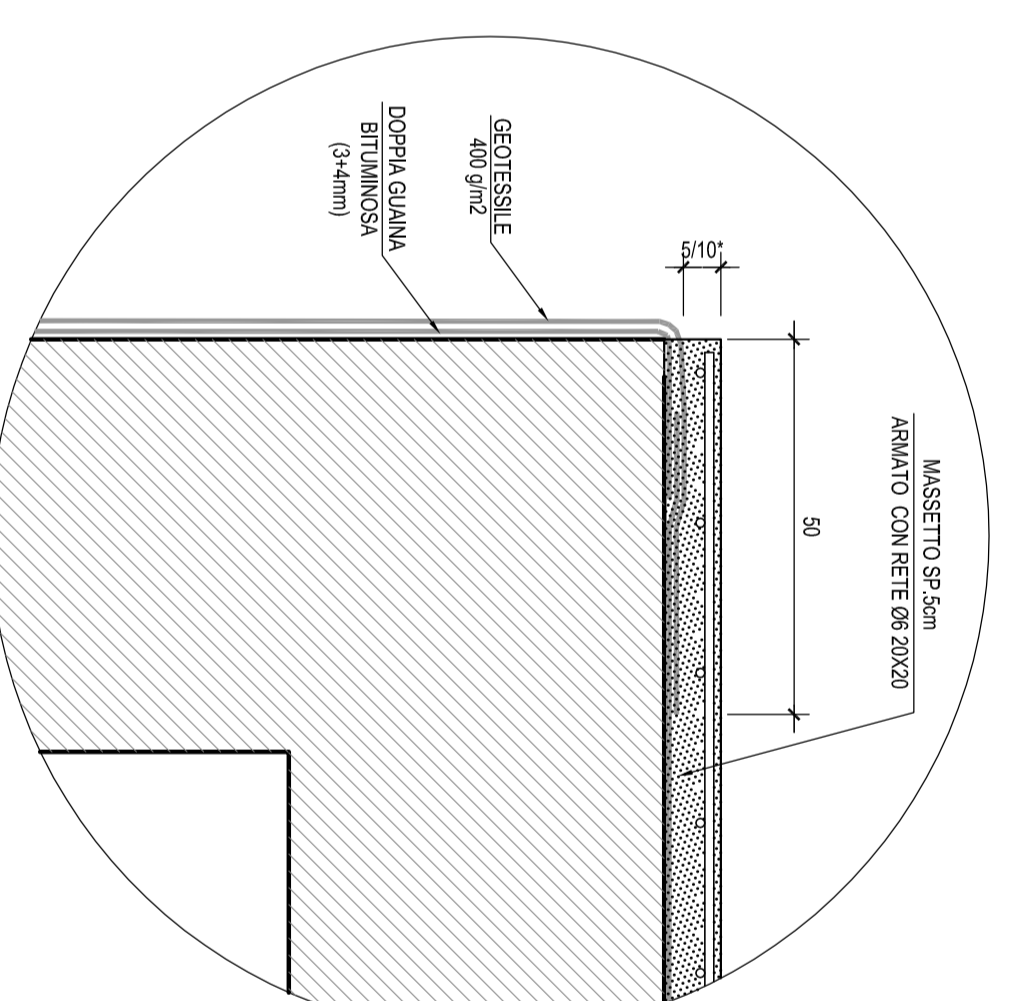
SEZIONE A-A - Scala 1:50



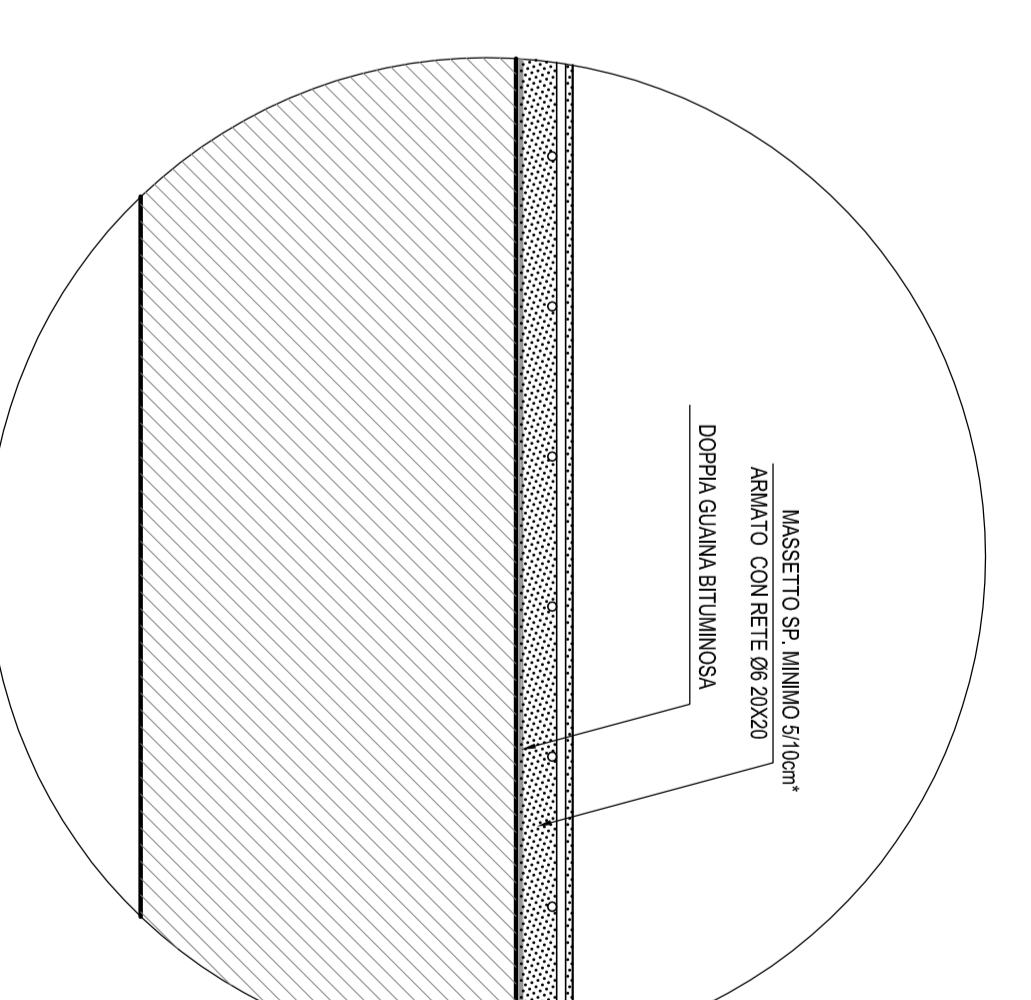
SEZIONE B-B - Scala 1:50



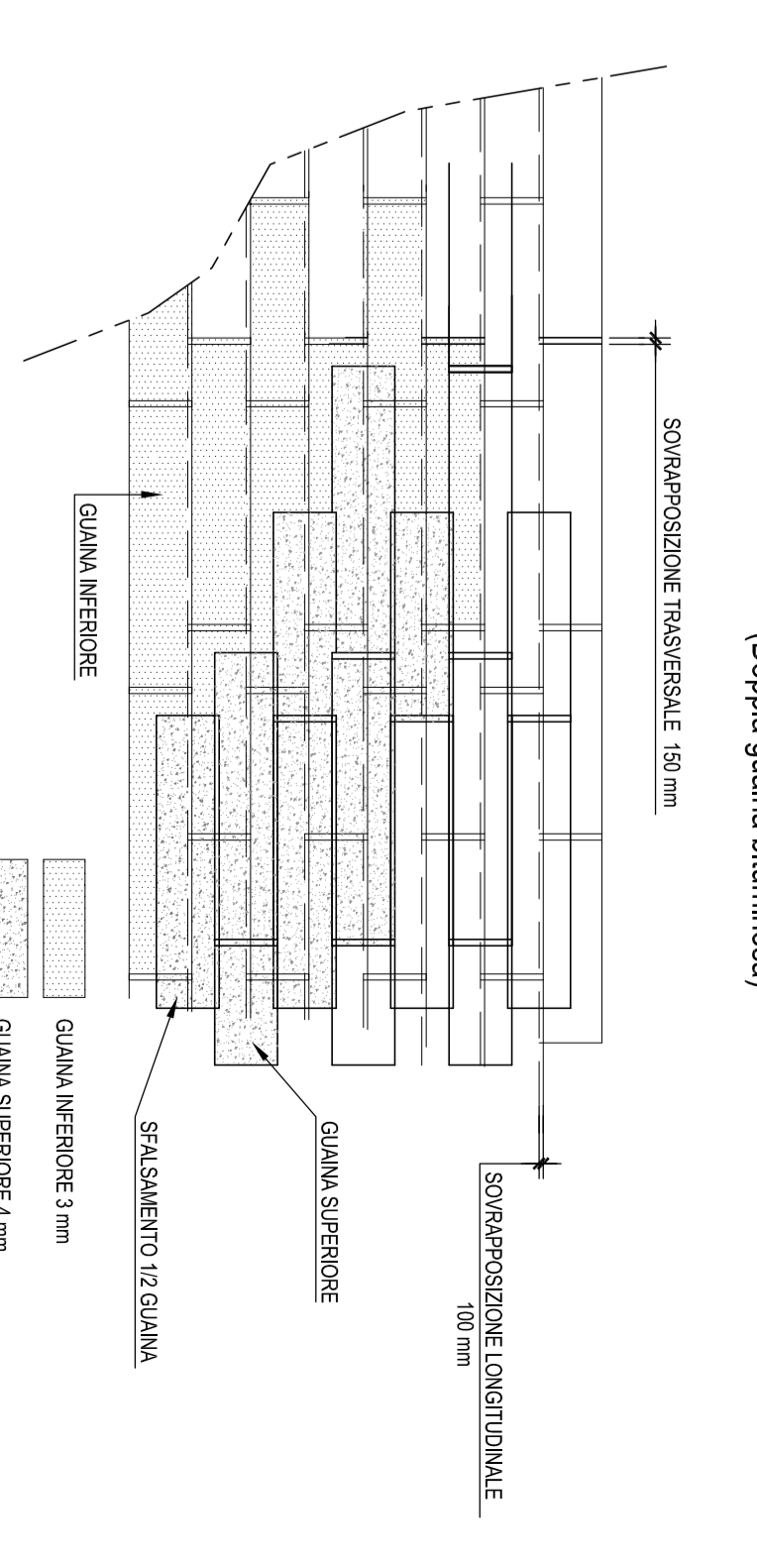
PARTICOLARE "2" - Scala 1:10



PARTICOLARE "1" - Scala 1:10



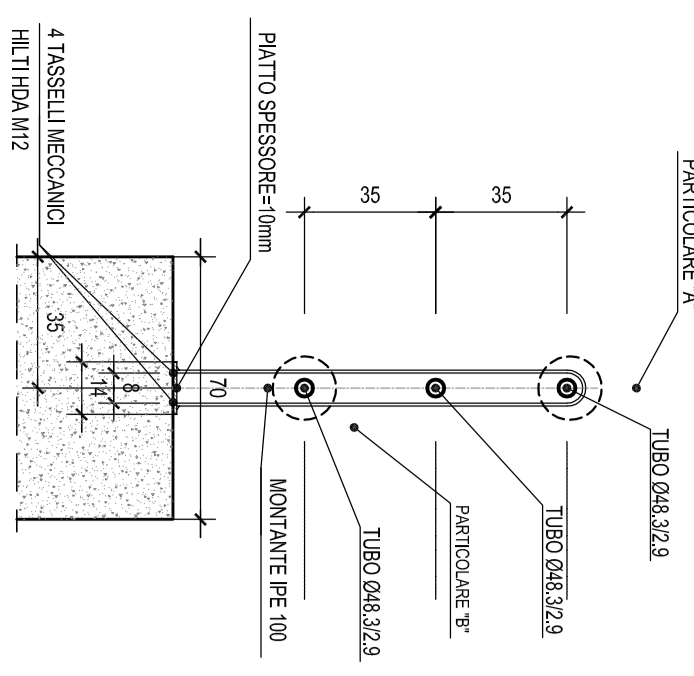
SCHEMA DI POSA IMPERMEABILIZZAZIONE - Scala 1:20



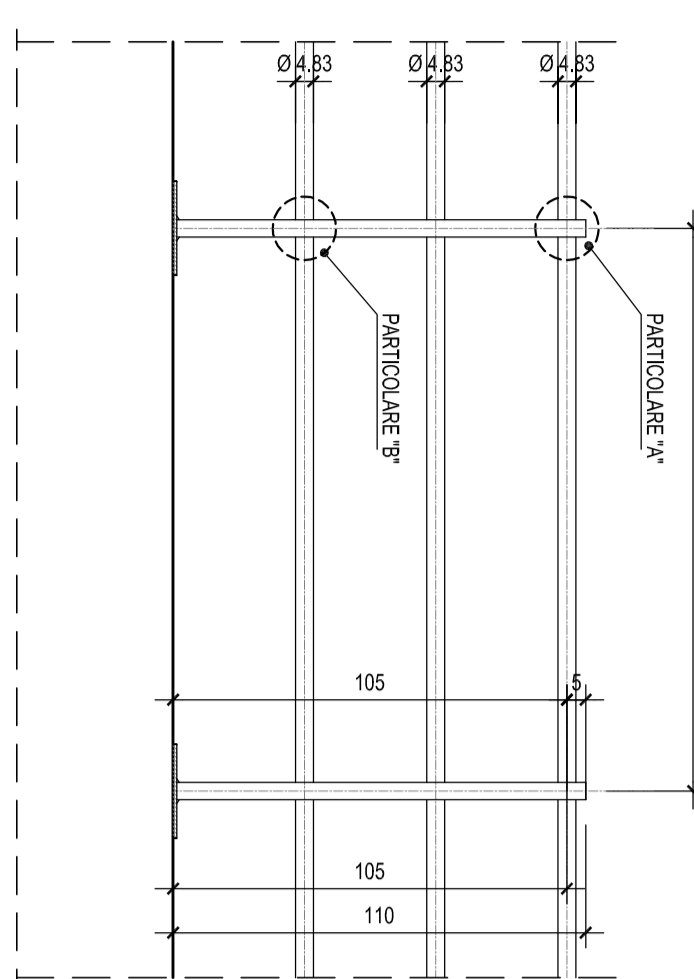
* Per soliva e tombini scotolati lo spessore minimo del massetto di protezione è pari a 5 cm per la fascia ferroviaria (SL01) lo spessore minimo del massetto di protezione è pari a 10 cm

N.B.: Per la tabella materiali e incidenza armature delle Opere Civili si rimanda all'elaborato LI0202 DT8 RH OC0000 001

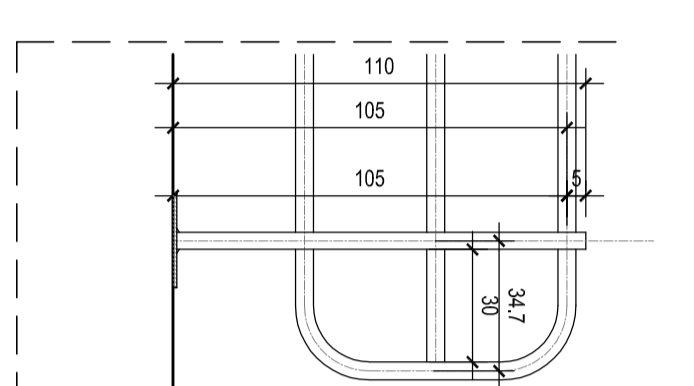
SEZIONE TRASVERSALE - Scala 1:20



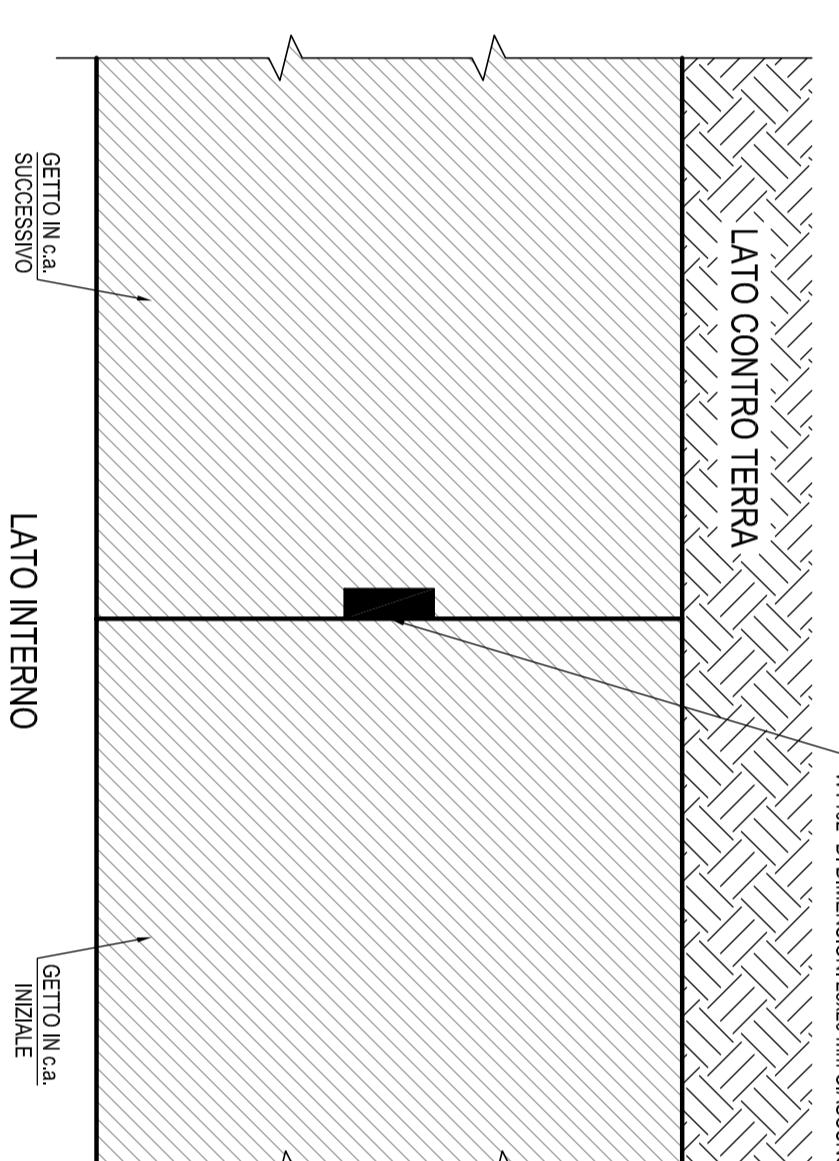
PROSPETTO PARAPETTO CORRENTE - Scala 1:20



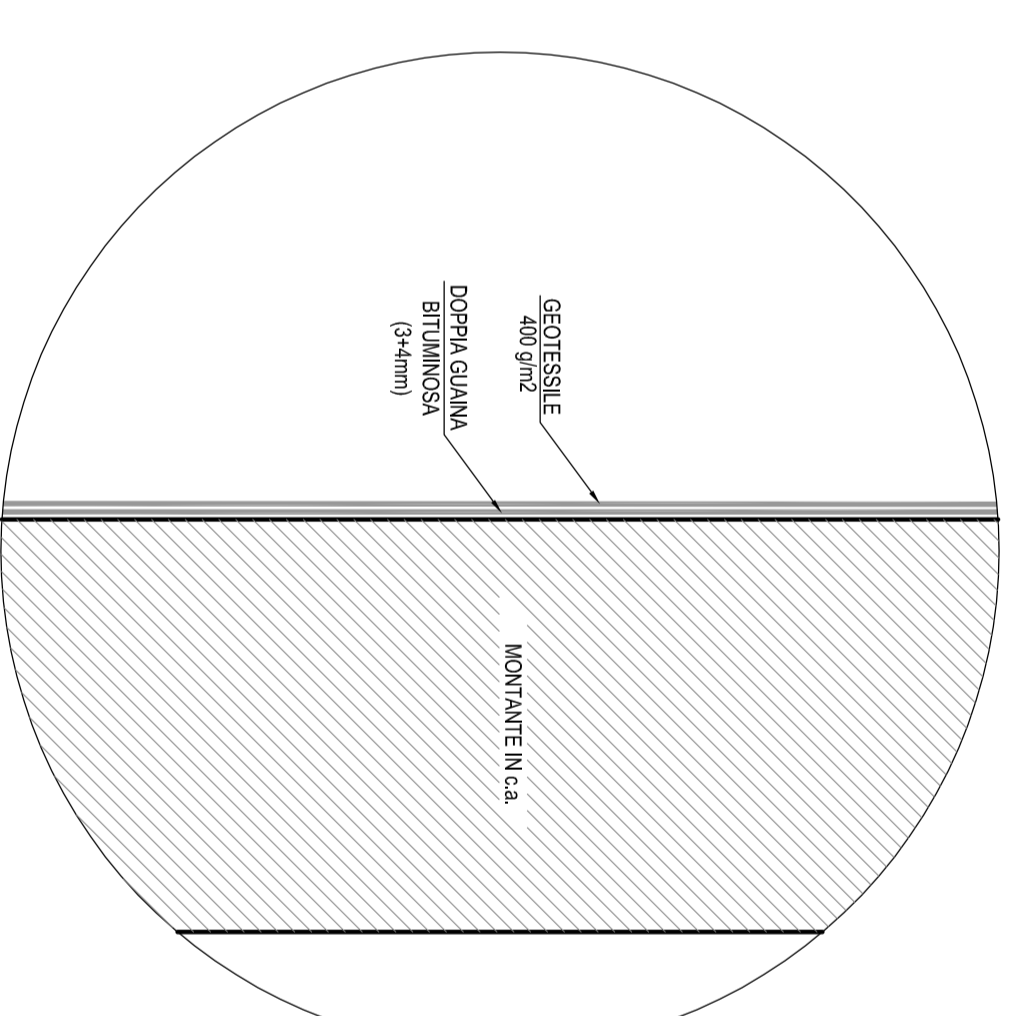
PROSPETTO TERMINALE PARAPETTO - Scala 1:20



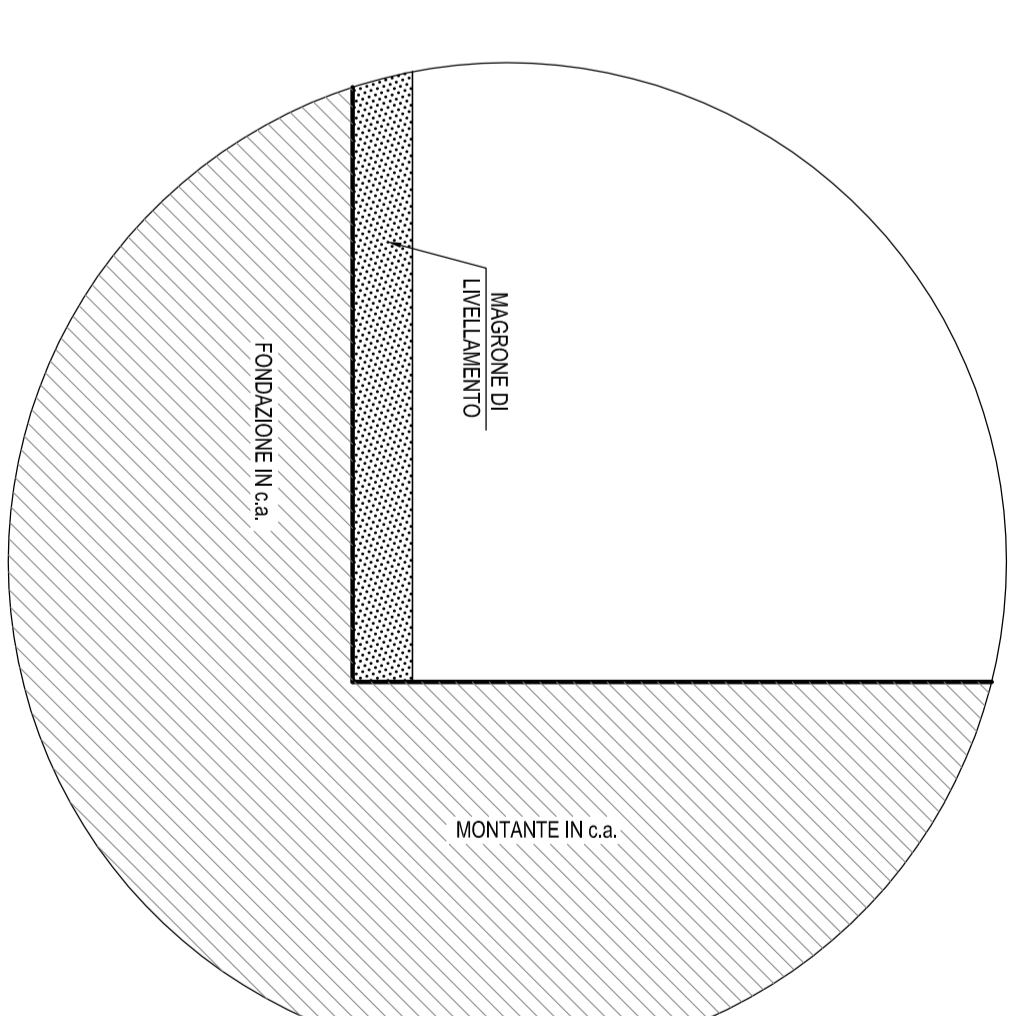
PARTICOLARE GIUNTO STRUTTURALE CORDONCINO BENTONITICO - Scala 1:10



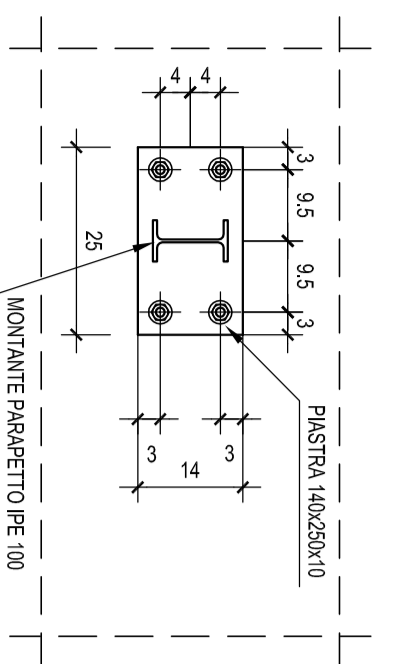
PARTICOLARE "3" - Scala 1:10



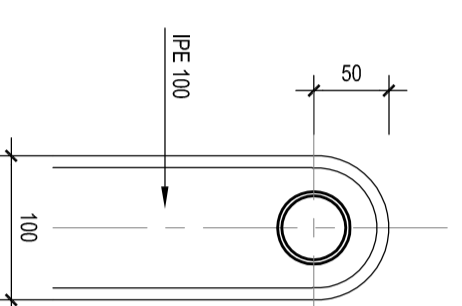
PARTICOLARE "4" - Scala 1:10



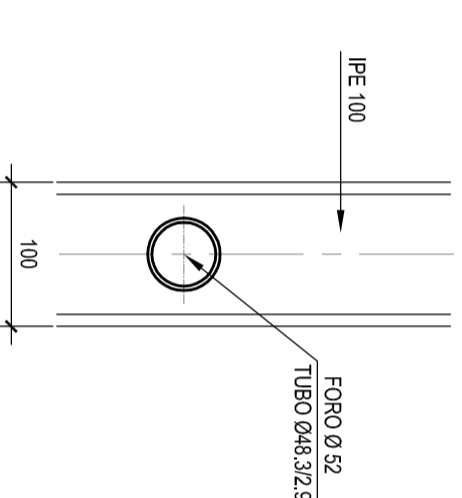
PIASTRA DI BASE DEL MONTANTE PER PARAPETTO - Scala 1:10



PARTICOLARE "A" - Scala 1:5



PARTICOLARE "B" - Scala 1:5



COMITENTE:			
PROGETTAZIONE:			
<p>INFRASTRUTTURE FERROVIARIE STRATEGICHE DEFINITE DALLA LEGGE OBIETTIVO 14.430/1</p>			
<p>U.O. INFRASTRUTTURE SUD</p>			
<p>PROGETTO DEFINITIVO</p>			
<p>LINEA PESCARA - BARI RADDOPPIO DELLA TRATTA FERROVIARIA TERMOLI - LESINA LOTTI 2 e 3 - RADDOPPIO TERMINI - RIPALTA Opere D'Arti Minori - Soliva e Gallia e Galleria Adifidali SL04 SOTTOVIA VASBITTA NV20A KM 10+340 Carpenteria scolare</p>			
COMMESSA		LOTTO FASE ENTE TIPO DOC. OPERAZIONE/NA. PROG. RP.	
LI02		02 D 76 BZ SLO400 001 A	
Riv.	Disegnista	Relatore	Data
A	Edizione tecnica	W. Siani	10/01/2023
		Verificata	Data
		S. S. Siani	10/01/2023
		Approvato	Data
		S. S. Siani	10/01/2023
		Autorezzato	Data
		S. S. Siani	10/01/2023
<p>SCALE: varie</p>			
<p>FILE: LI0202DT8RH000001A.DWG</p>			