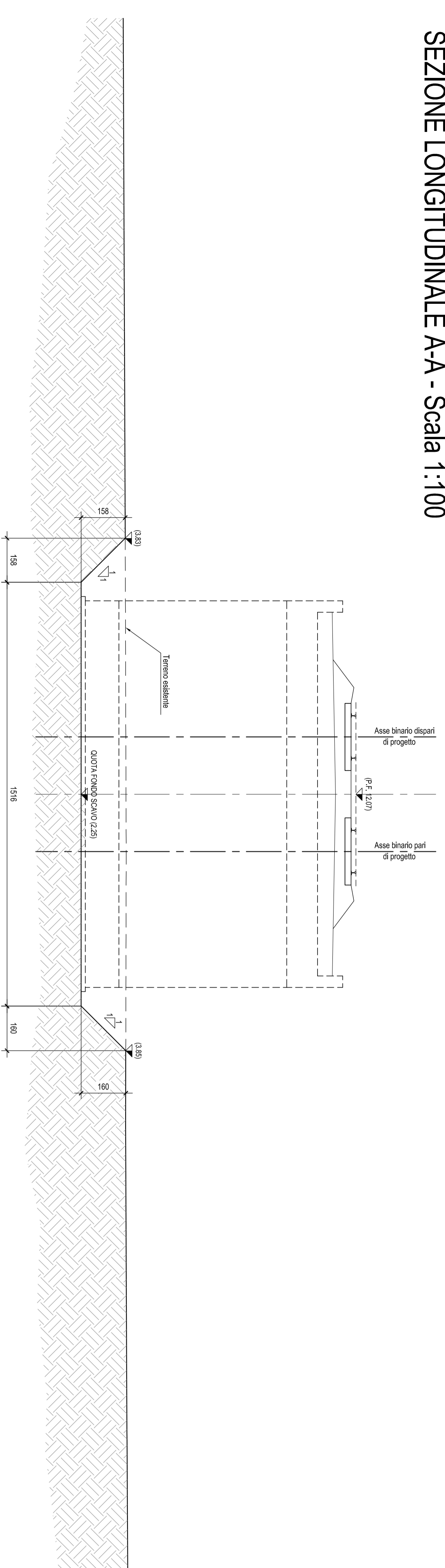
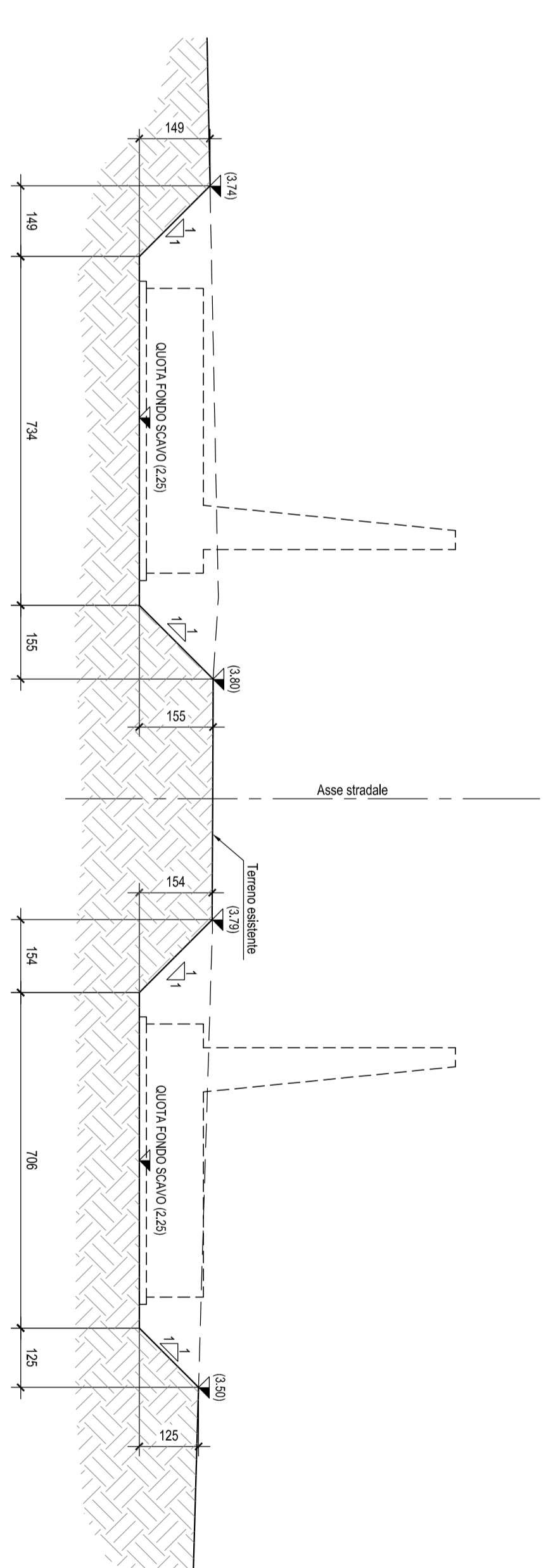


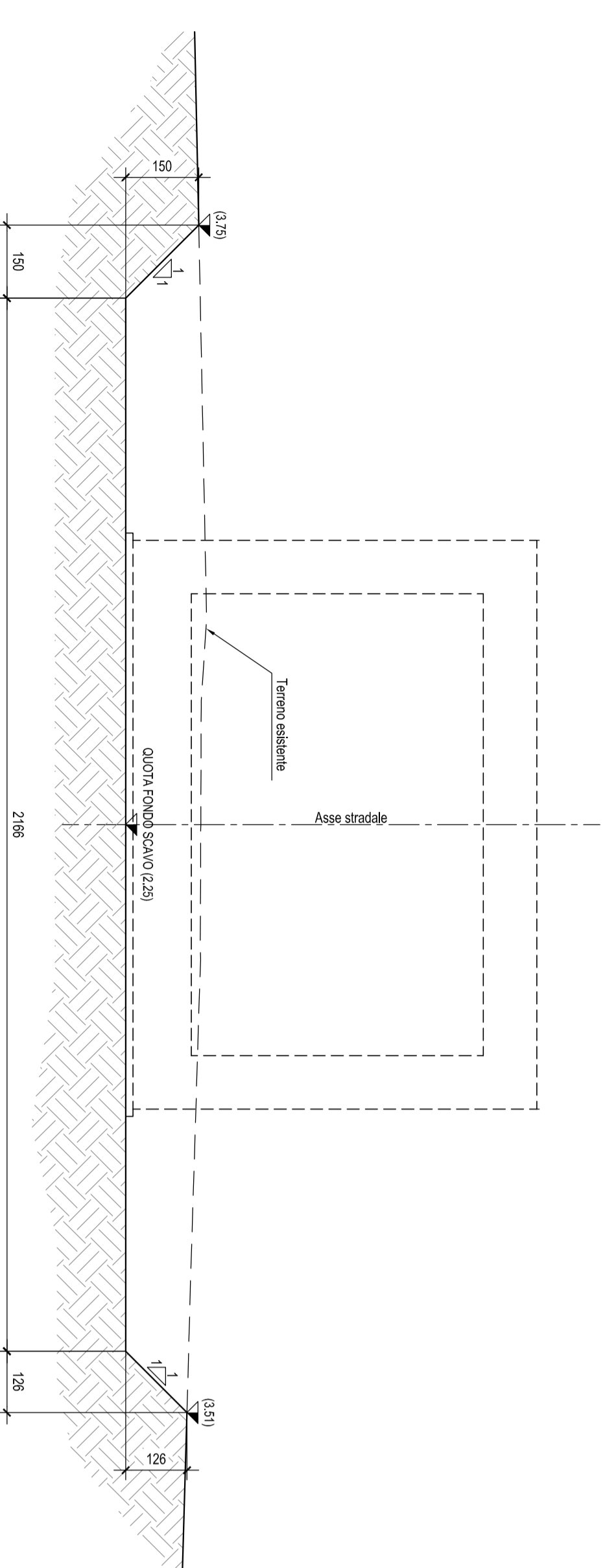
SEZIONE LONGITUDINALE A-A - Scala 1:100



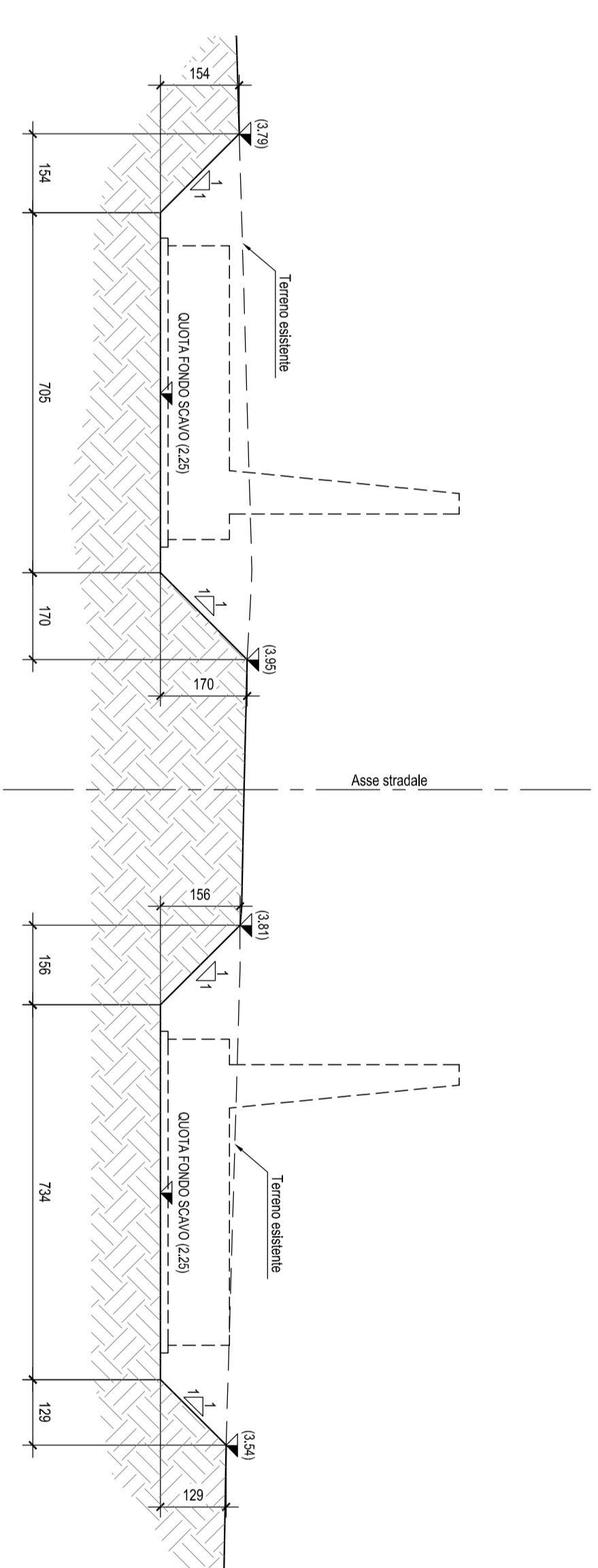
SEZIONE TRASVERSALE B-B - Scala 1:100



SEZIONE TRASVERSALE C-C - Scala 1:100



SEZIONE TRASVERSALE D-D - Scala 1:100



N.B.: Per la tabella materiali e incidenze armature delle Opere Civili si rimanda all'elaborato L10202 D78 RH OC00000 001

COMITENTE:  
**SRFI**  
 SOCIETA' RIFORMATA PER IL TRATTA FERROVIARIA  
 OPERA STRADALE SOTTO TRATTA FERROVIARIA

**ITALFER**  
 SOCIETA' PER AZIONI

INFRASTRUTTURE FERROVIARIE STRATEGICHE DEFINITE DALLA LEGGE  
 OBIETTIVO 1.4.43/01

U.O. INFRASTRUTTURE SUD  
 PROGETTO DEFINITIVO  
 LINEA PESCARA - BARI  
 RADDOPPIO DELLA TRATTA FERROVIARIA TERMOLI - LESINA  
 LOTTI 2 e 3 - RADDOPPIO TERMOLI - RIPALTA  
 Opere D'Arti Minori - Sottovia e Gallerie Artificiali  
 SLO5 km 13+854 VARELLITA NV11  
 Pianta e sezioni di scavo

SCALA:  
 1:100

Rev.	Descrizione	Relato	Data	Verificato	Data	Approvato	Data	Autore	Data
A	Definitiva	M. S. M.	10/01/2024	P. Z.	10/01/2024	P. Z.	10/01/2024	A.	10/01/2024