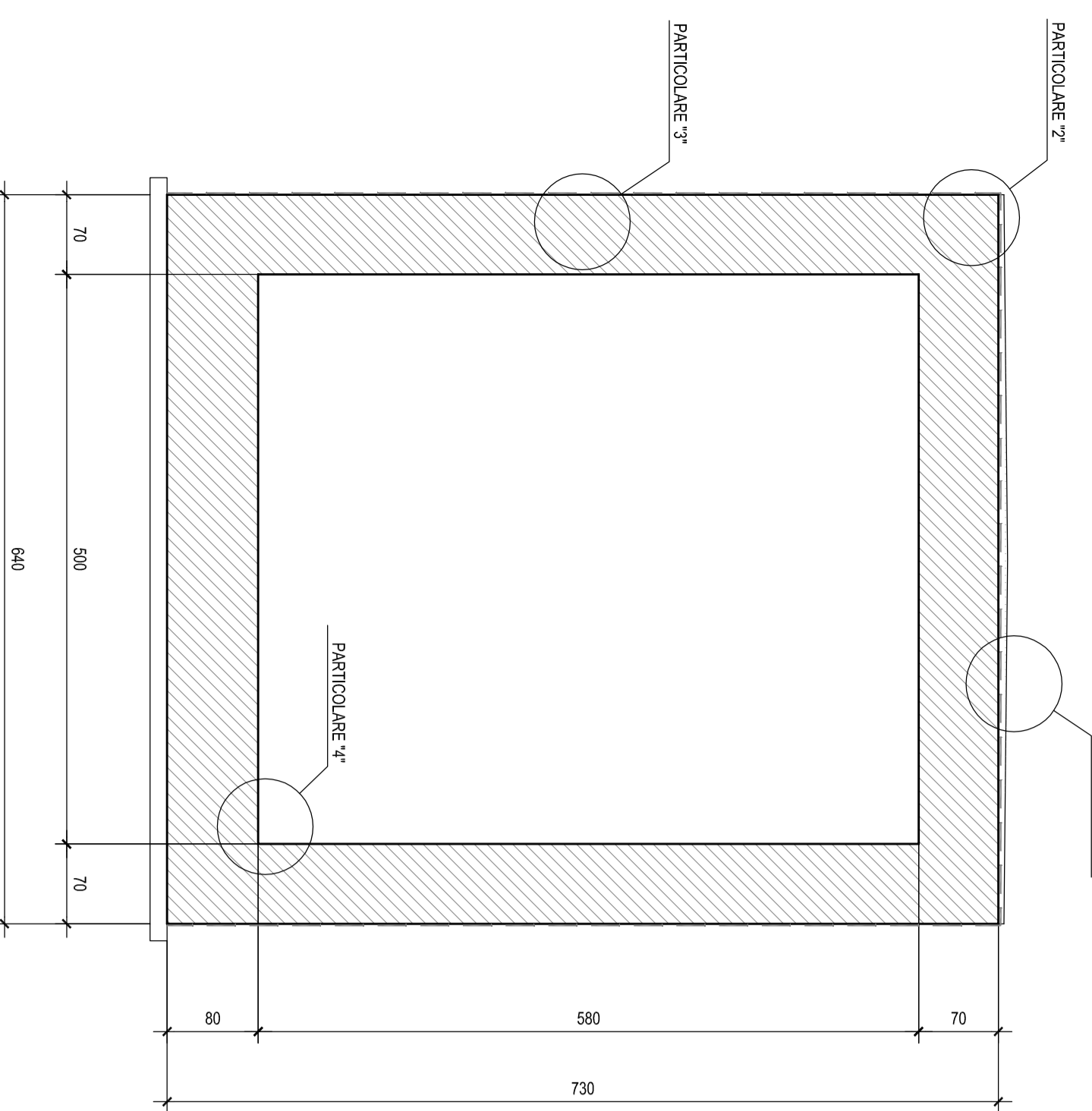
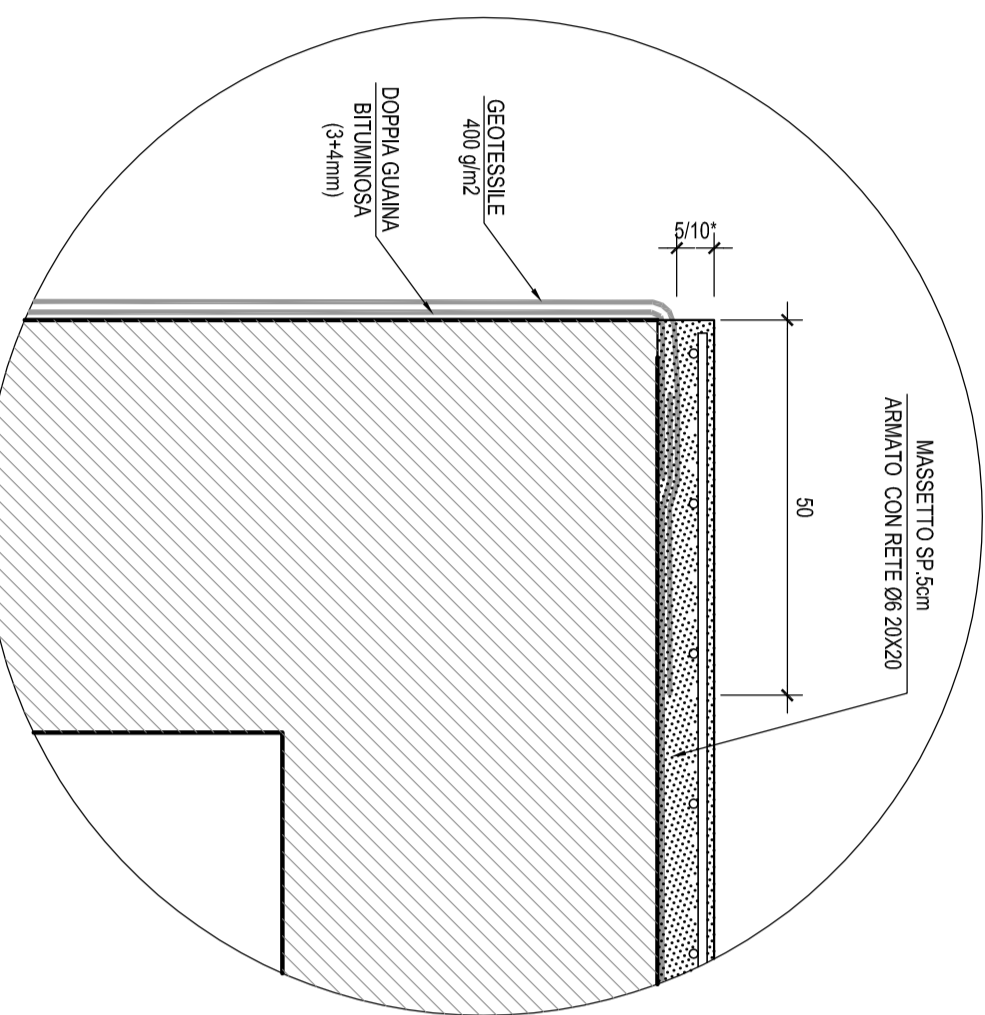


# DETTAGLI SOTTOVIA

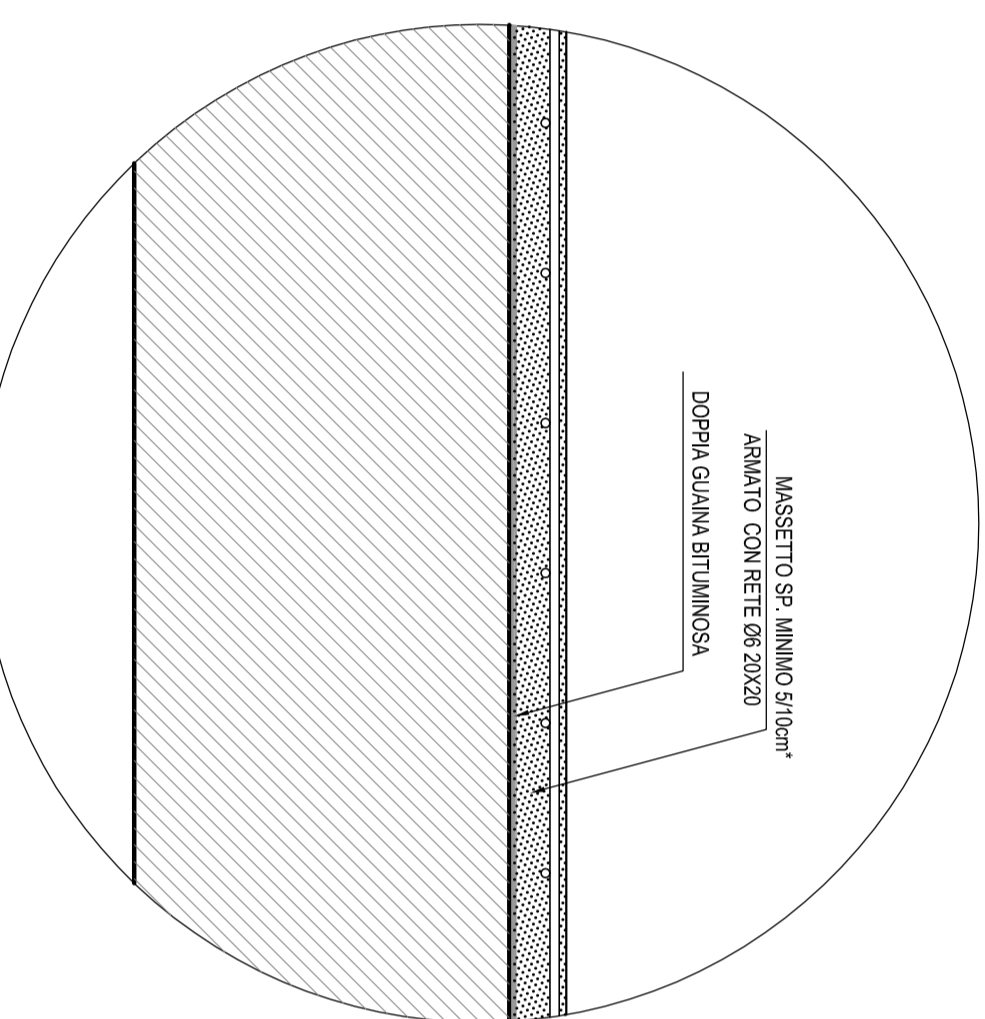
SEZIONE TRASVERSALE SOTTOVIA - Scala 1:50



PARTICOLARE 2° - Scala 1:10

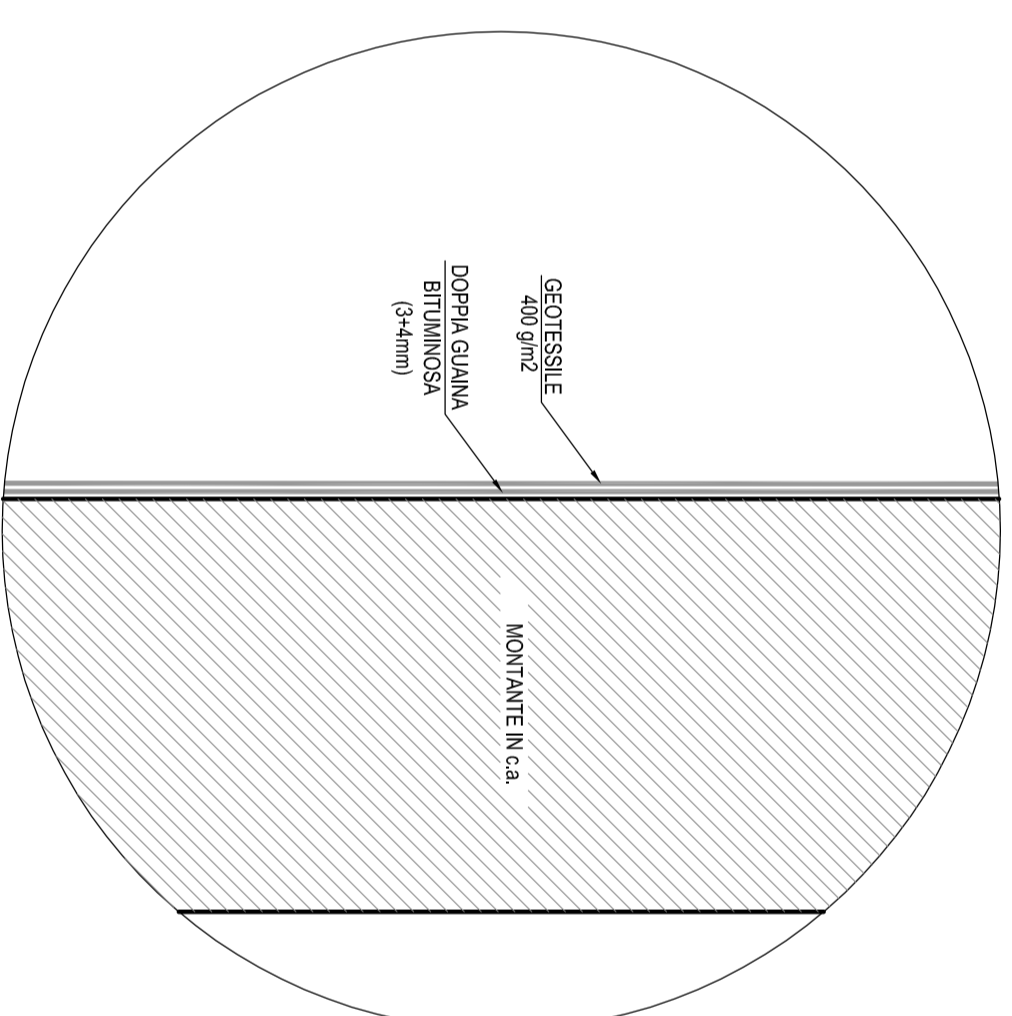


PARTICOLARE 1° - Scala 1:10

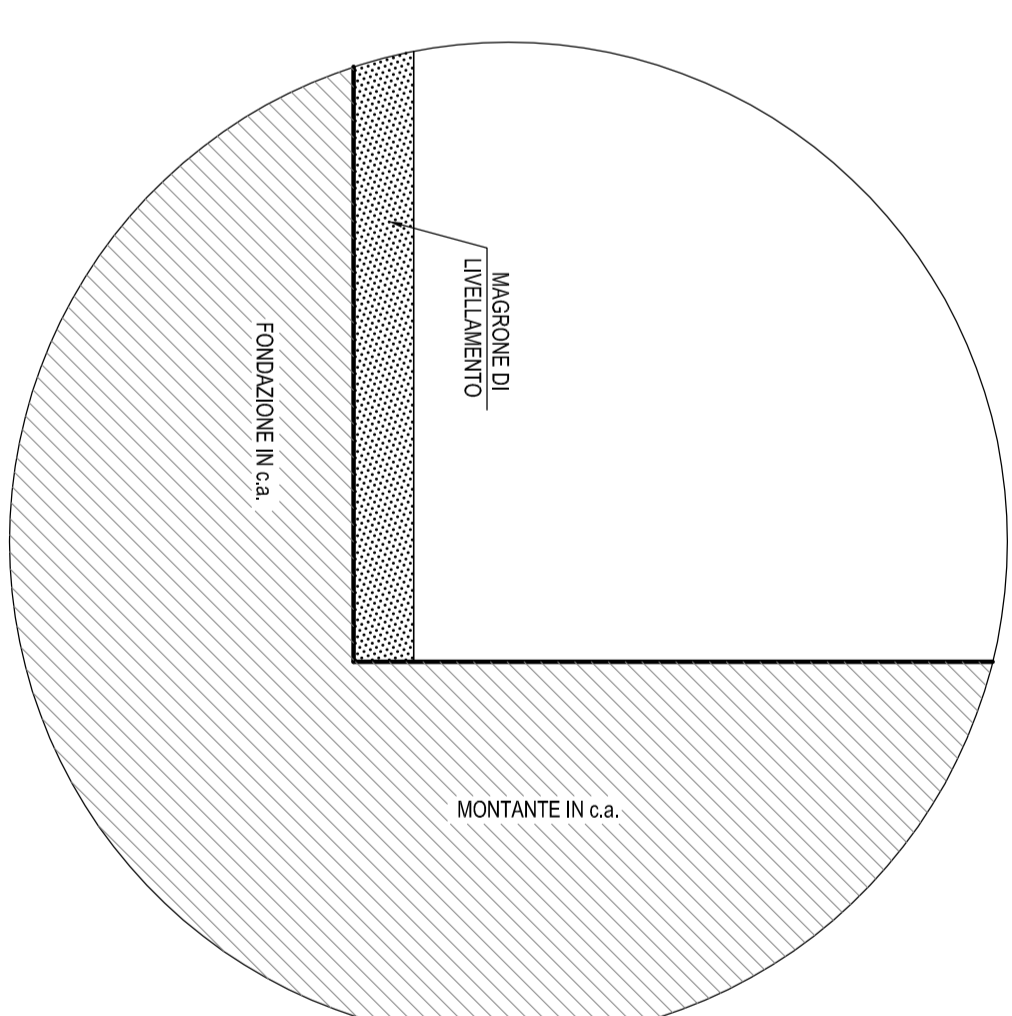


\* Per sottovia e tombini scaldari lo spessore minimo del massetto di protezione è pari a 5 cm per la taratura ferroviaria (SL01) lo spessore minimo del massetto di protezione è pari a 10 cm

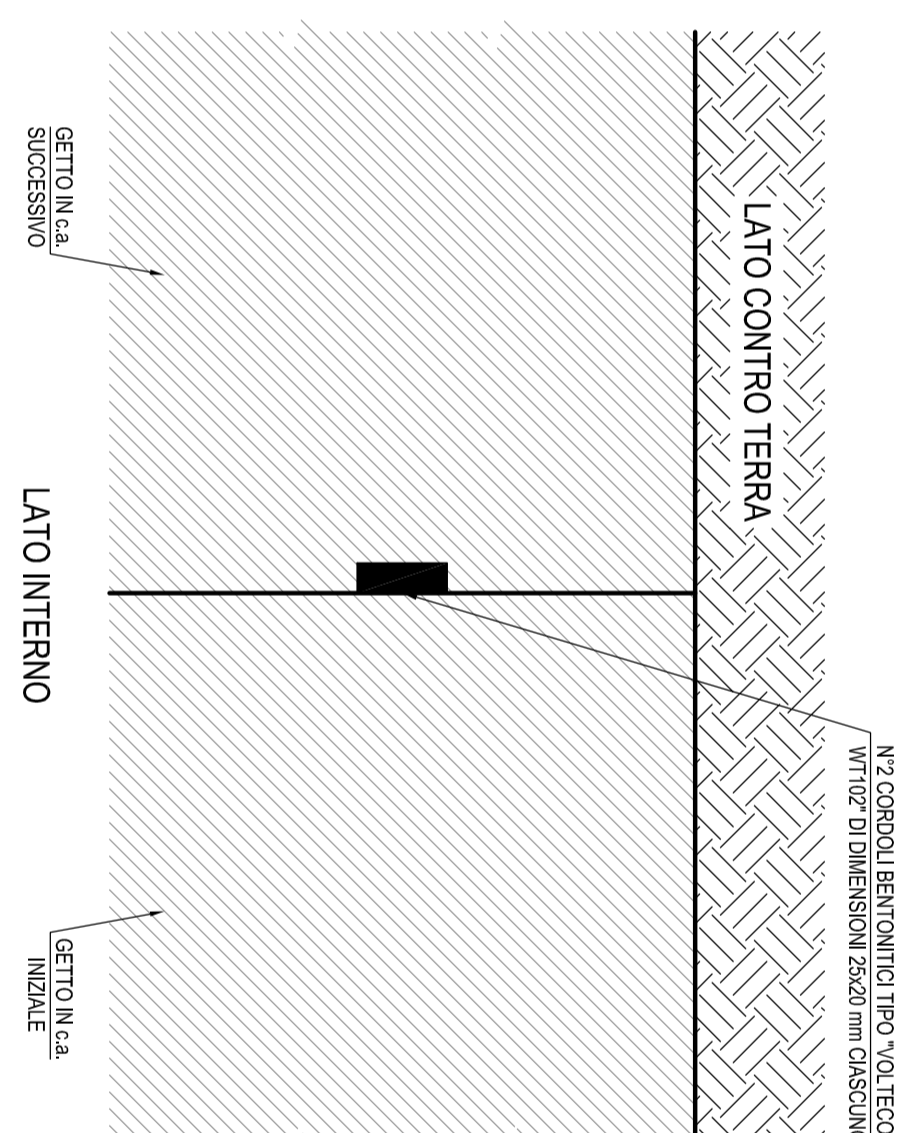
PARTICOLARE 3° - Scala 1:10



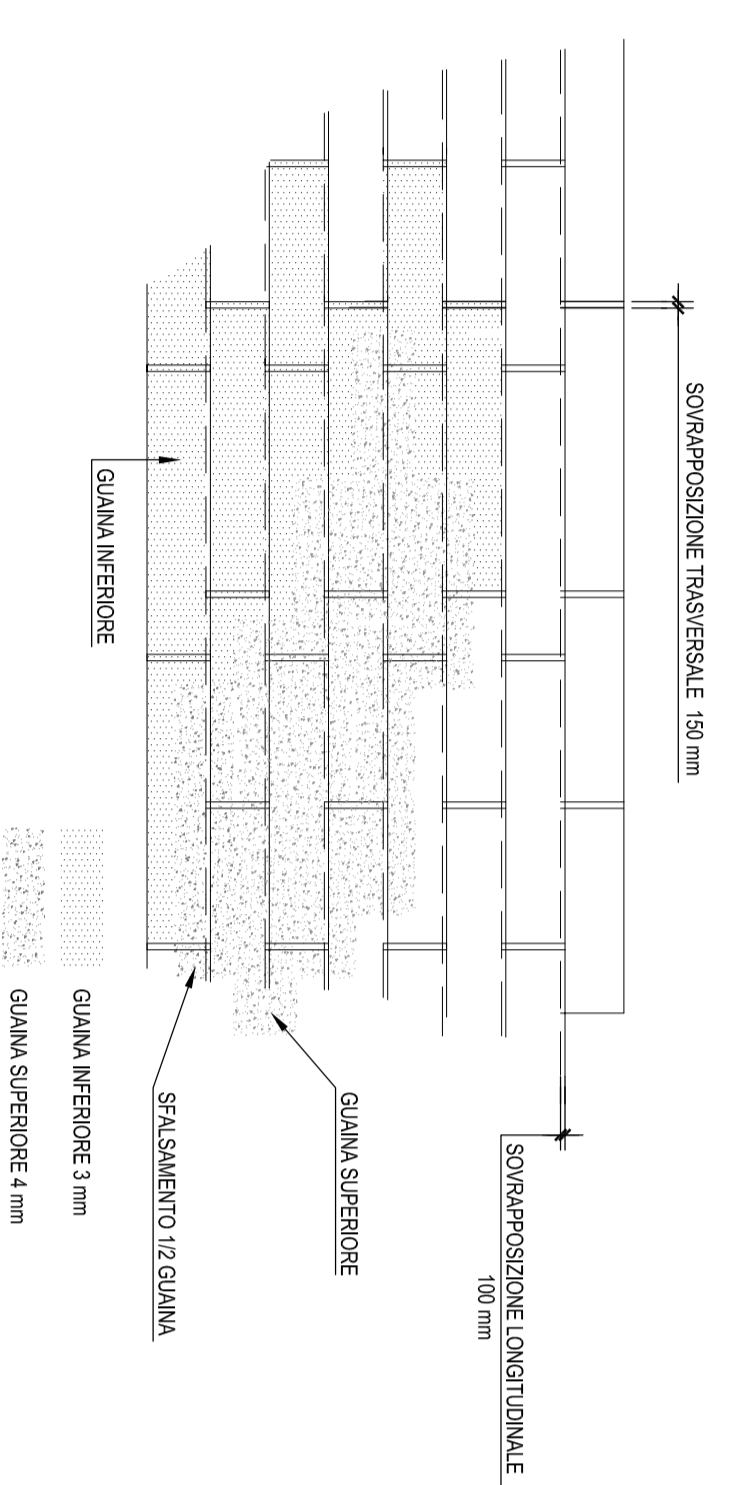
PARTICOLARE 4° - Scala 1:10



PARTICOLARE GIUNTO STRUTTURALE CONDONCINO BENTONITICO - Scala 1:10

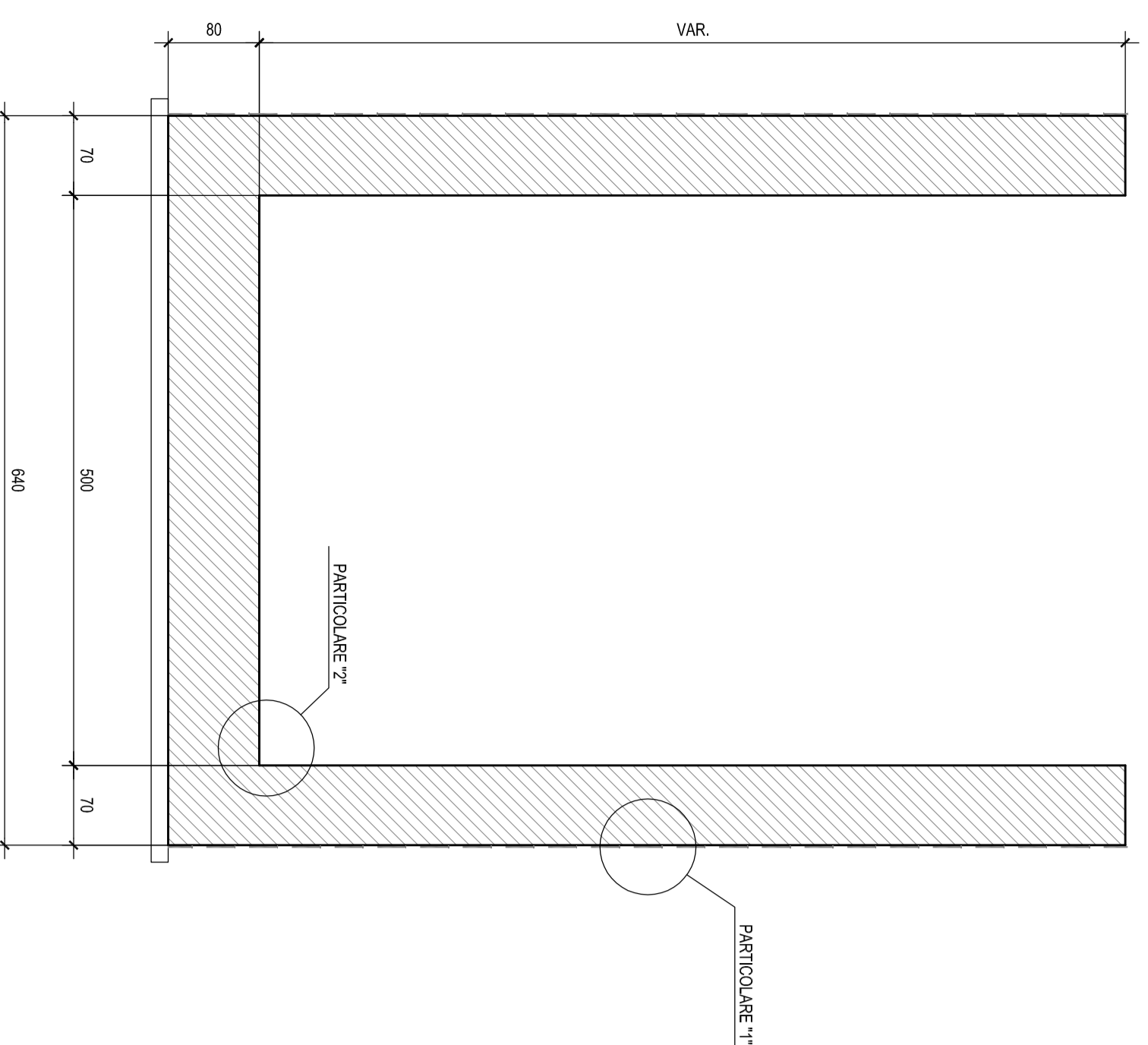


SCHEMA DI POSA IMPERMEABILIZZAZIONE - Scala 1:20

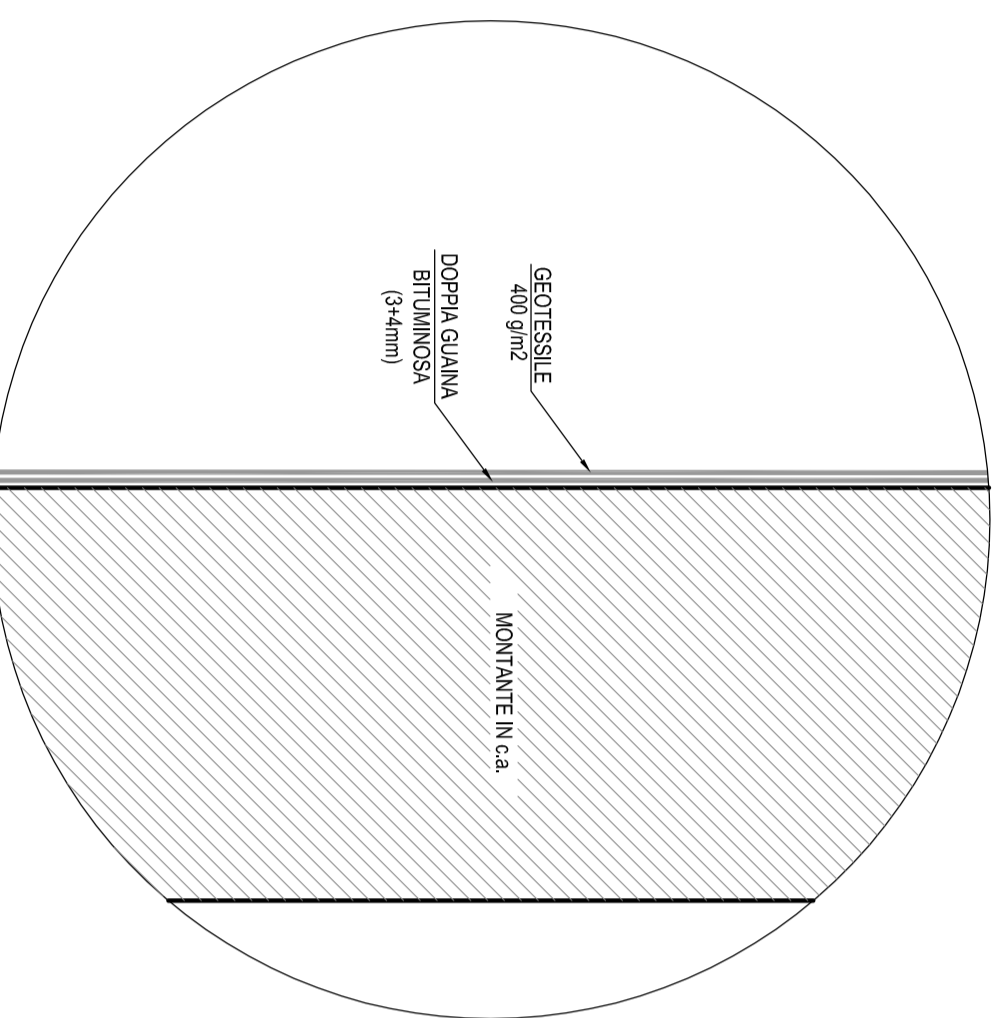


# DETTAGLI MURI AD U

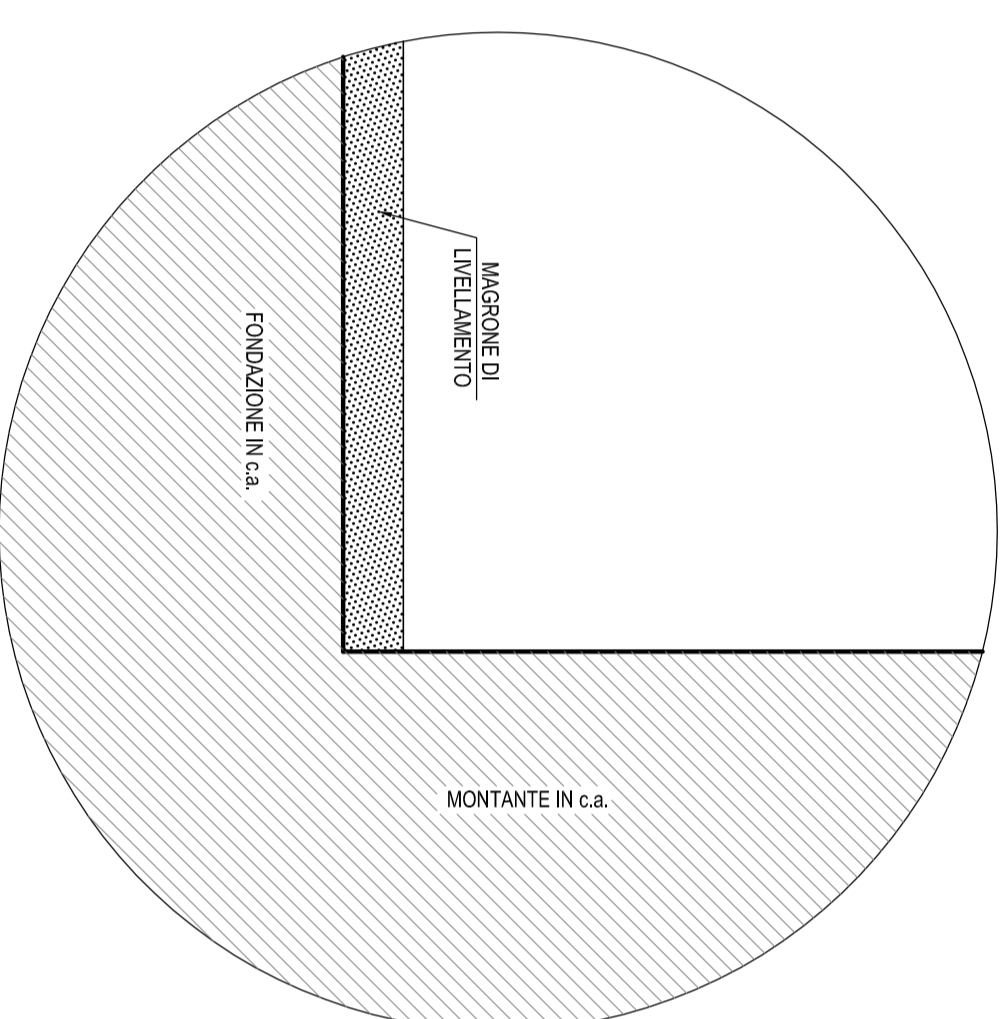
SEZIONE TRASVERSALE MURI - Scala 1:50



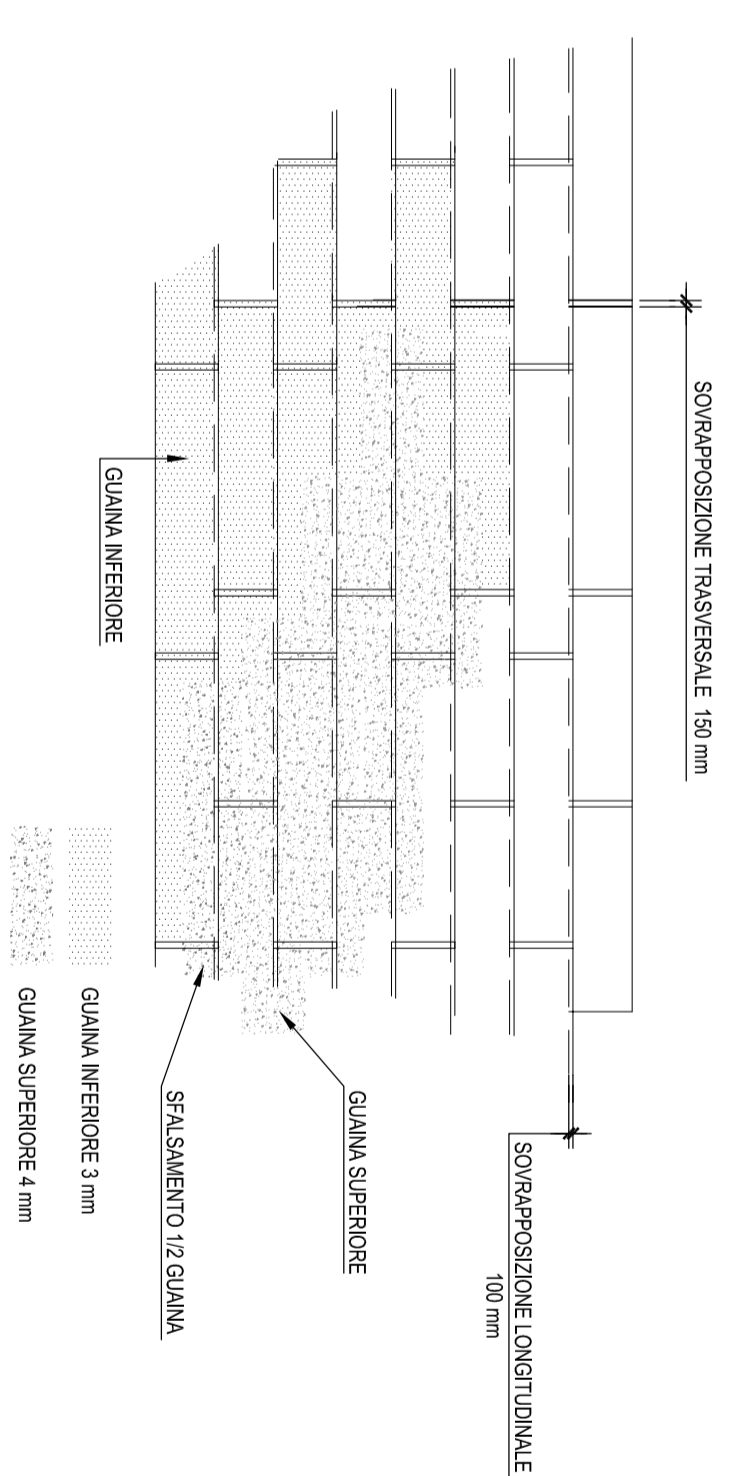
PARTICOLARE 1° - Scala 1:10



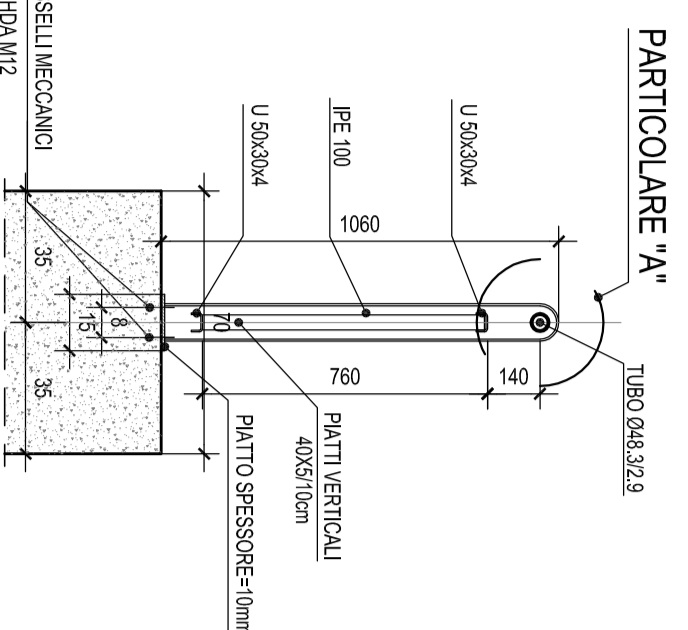
PARTICOLARE 2° - Scala 1:10



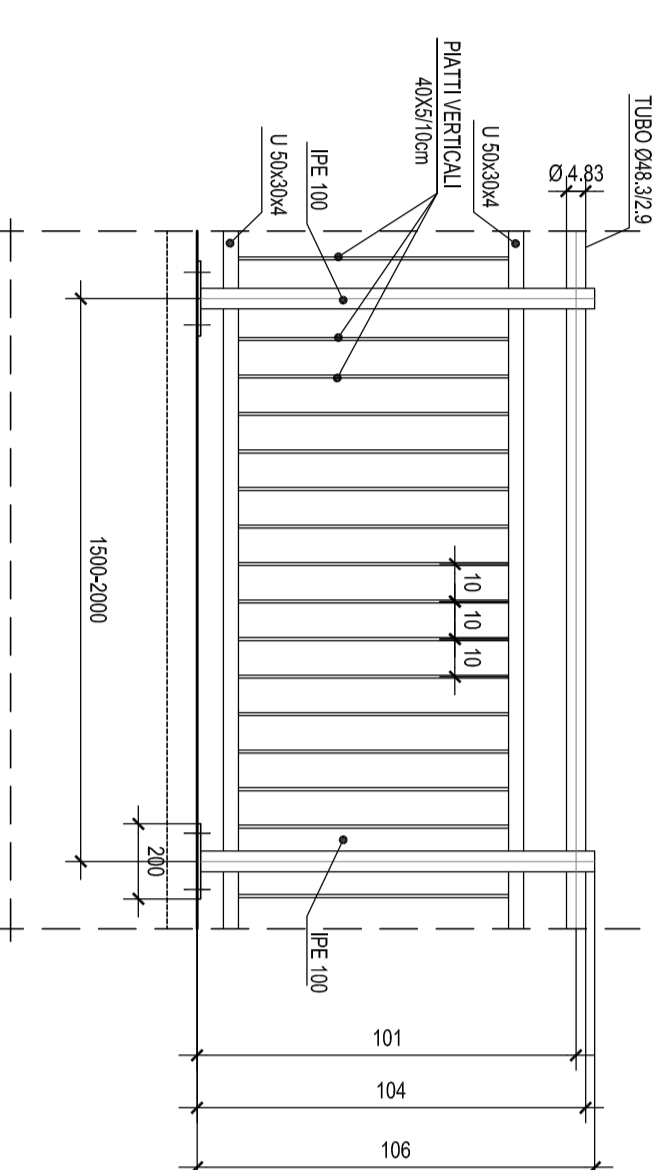
SCHEMA DI POSA IMPERMEABILIZZAZIONE - Scala 1:20



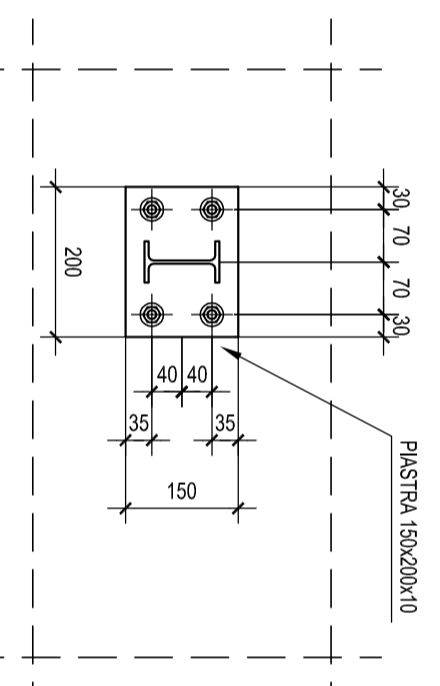
SEZIONE TRASVERSALE - Scala 1:20



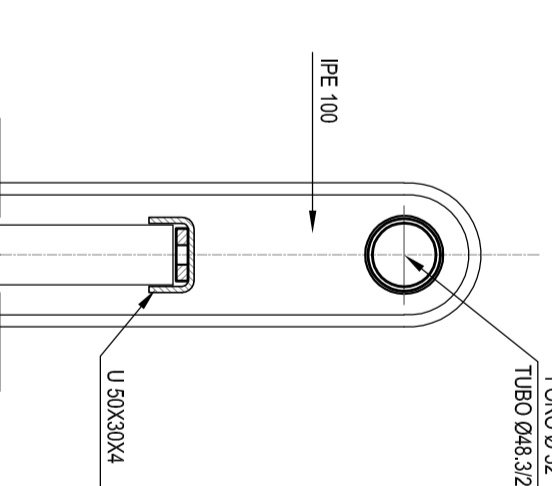
SEZIONE LONGITUDINALE - Scala 1:20



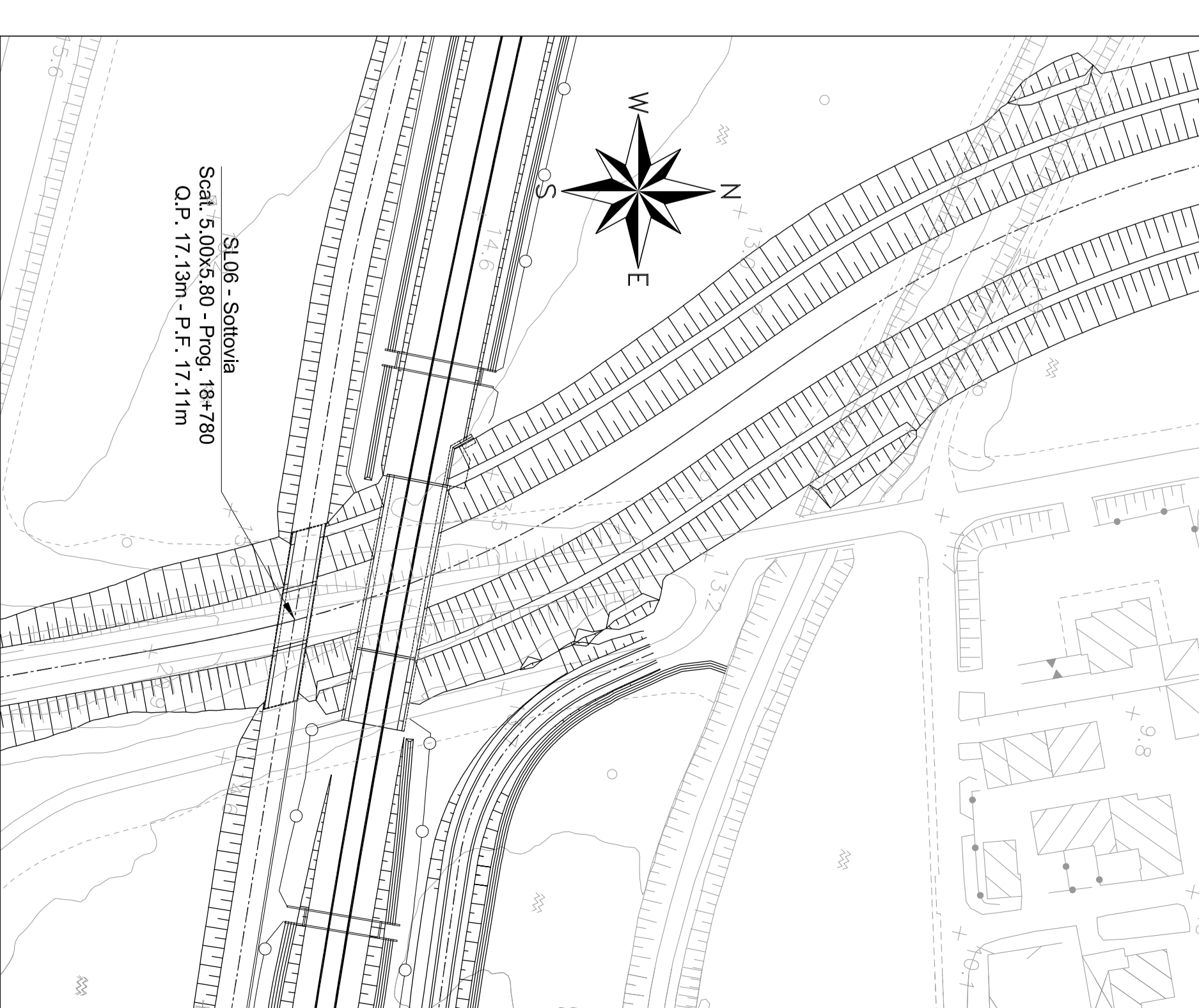
PIASTRA DI BASE DEL MONTANTE PER PARAPETTO - Scala 1:10



PARTICOLARE A° - Scala 1:5



# PIANTA CHIAVE



N.B.: Per la tabella materiali e incidenza armature delle Opere Civili si rimanda all'elaborato L10202 DT8 RH OC0000 001

COMITENTE:																							
PROGETTAZIONE:																							
<p>INFRASTRUTTURE FERROVIARIE STRATEGICHE DEFINITE DALLA LEGGE          OBIETTIVO 4.43/01</p>																							
<p>U.O. INFRASTRUTTURE SUD</p>																							
<p>PROGETTO DEFINITIVO</p>																							
<p>LINEA PESCARA - BARI          RADDOPPIO DELLA TRATTA FERROVIARIA TERMOLI - LESINA          LOTTI 2 e 3 - RADDOPPIO TERMOLI - RIPALTA          Opere D'Arti Miliori - Sottovia e Gallerie Antidifidi          SIDA VIABILITA' INVAZIA KM 18+780          Particolari Costitutivi</p>																							
CONMESSA	LOTTO	FASE	ENTE																				
L1102	02	D	76																				
OPERAZIONE	OPERAZIONE	PROGR.	REN.																				
SL0600	002	A																					
<p>SCALA: <b>VARIE</b></p>																							
<p>REVISIONI:</p> <table border="1"> <thead> <tr> <th>Riv.</th> <th>Descrizione</th> <th>Relato</th> <th>Data</th> <th>Verificato</th> <th>Data</th> <th>Approvato</th> <th>Data</th> <th>Autore</th> <th>Data</th> </tr> </thead> <tbody> <tr> <td>A</td> <td>Edizione definitiva</td> <td>M. SIDA</td> <td>17/11/2017</td> <td>M. SIDA</td> <td>17/11/2017</td> <td>M. SIDA</td> <td>17/11/2017</td> <td>M. SIDA</td> <td>17/11/2017</td> </tr> </tbody> </table>				Riv.	Descrizione	Relato	Data	Verificato	Data	Approvato	Data	Autore	Data	A	Edizione definitiva	M. SIDA	17/11/2017	M. SIDA	17/11/2017	M. SIDA	17/11/2017	M. SIDA	17/11/2017
Riv.	Descrizione	Relato	Data	Verificato	Data	Approvato	Data	Autore	Data														
A	Edizione definitiva	M. SIDA	17/11/2017	M. SIDA	17/11/2017	M. SIDA	17/11/2017	M. SIDA	17/11/2017														
<p>FILE: L10202DT8RH01_000002_01.DWG</p>																							