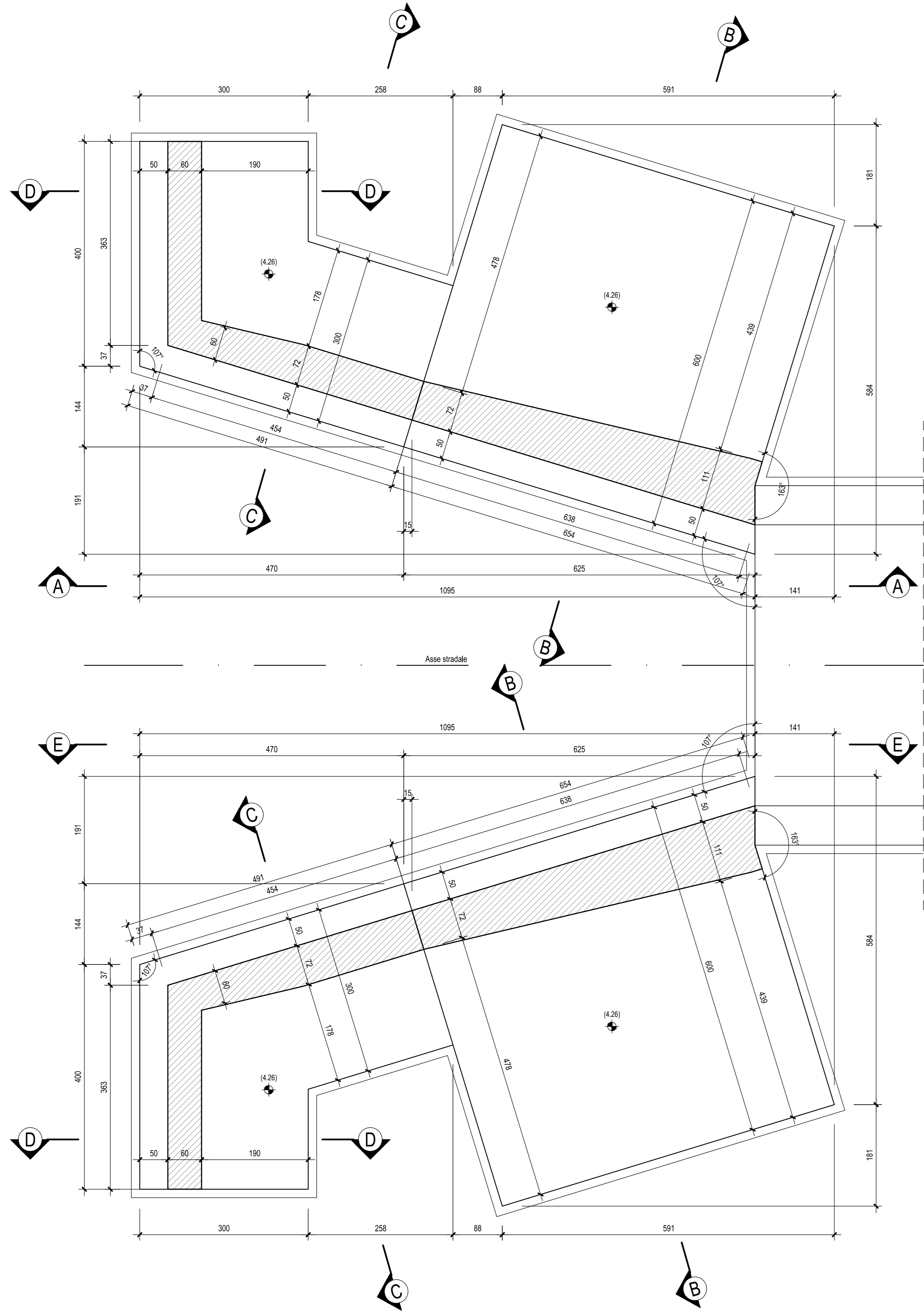
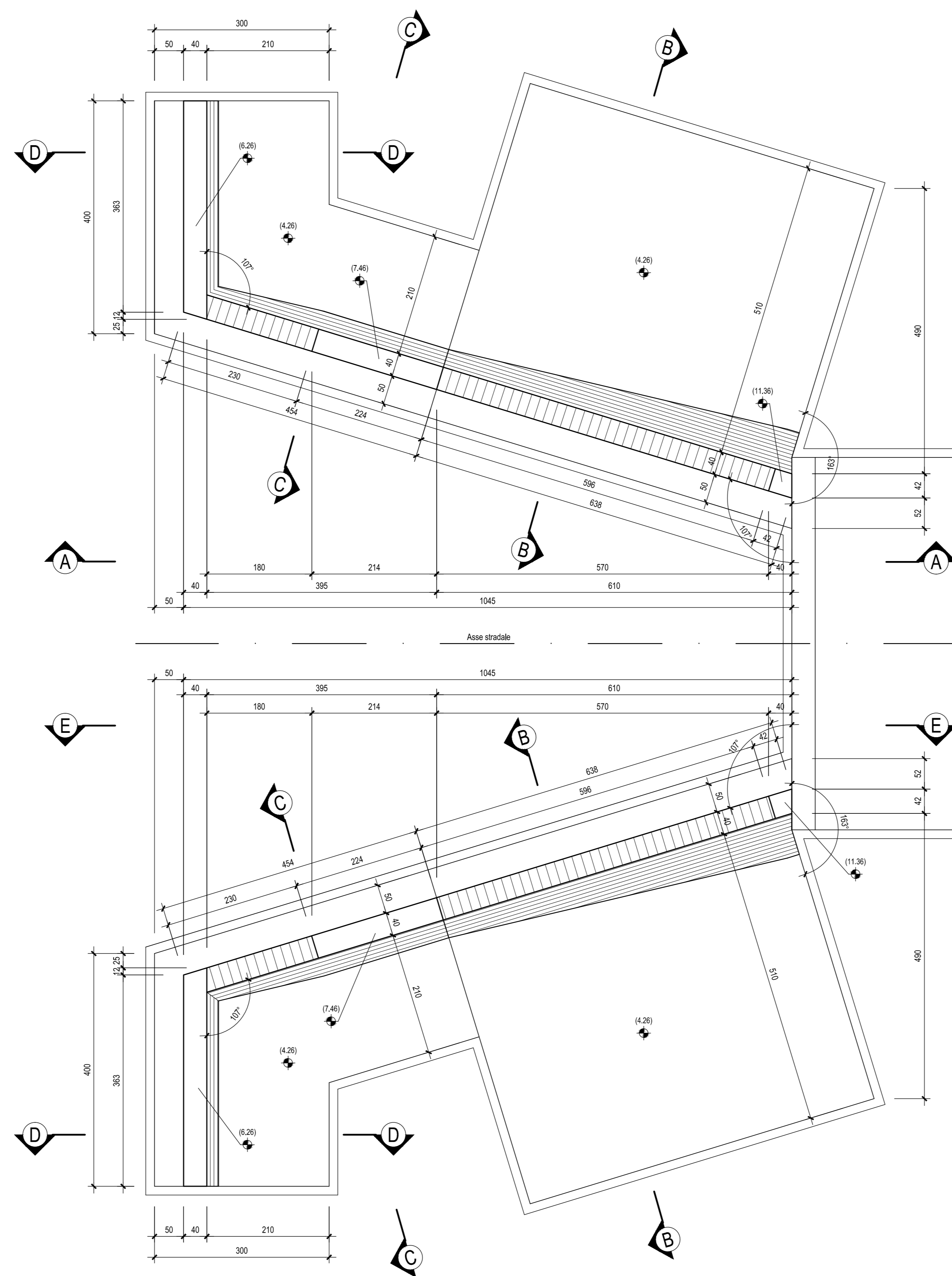


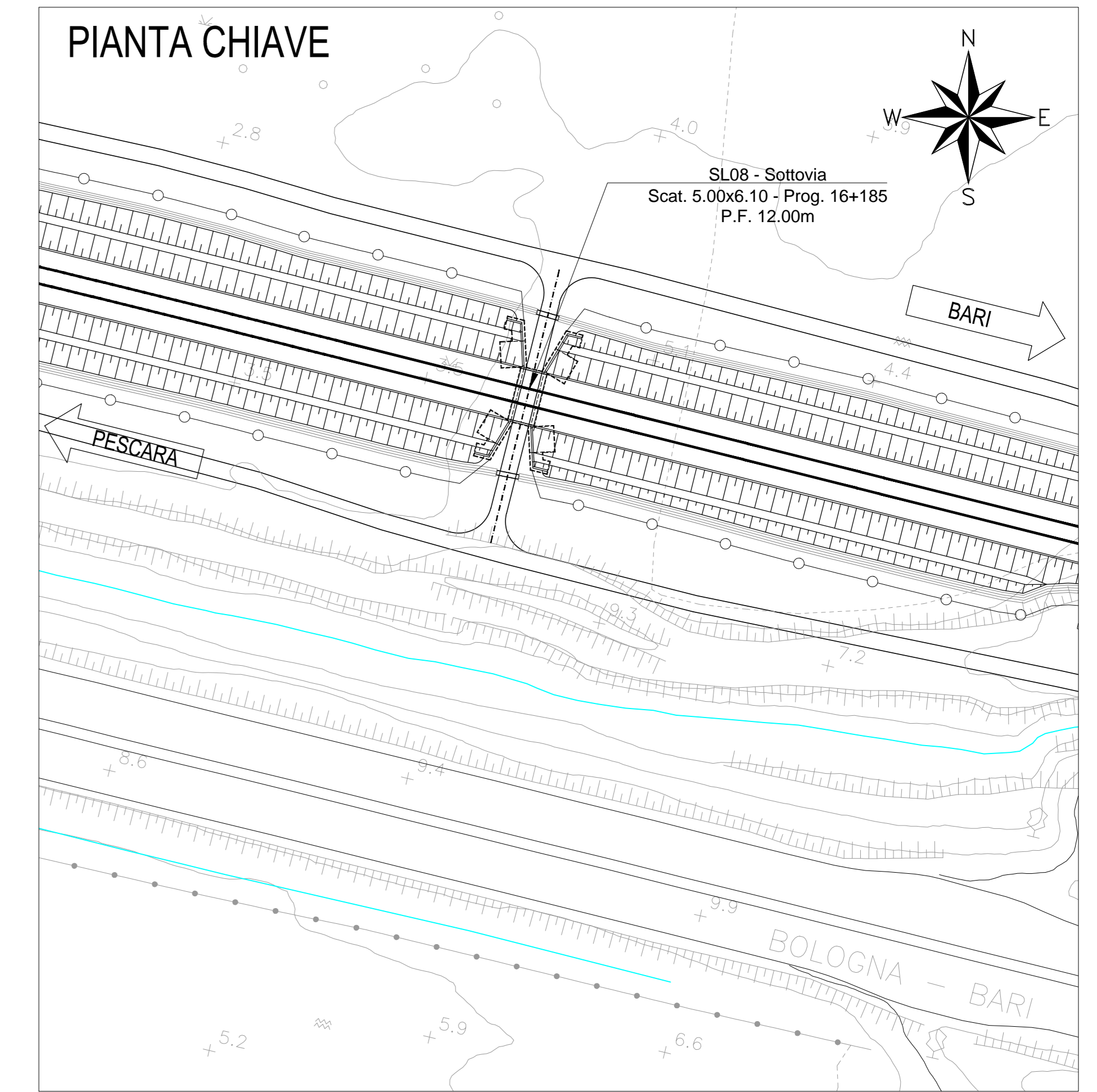
PIANTA SPICCATO - Scala 1:50



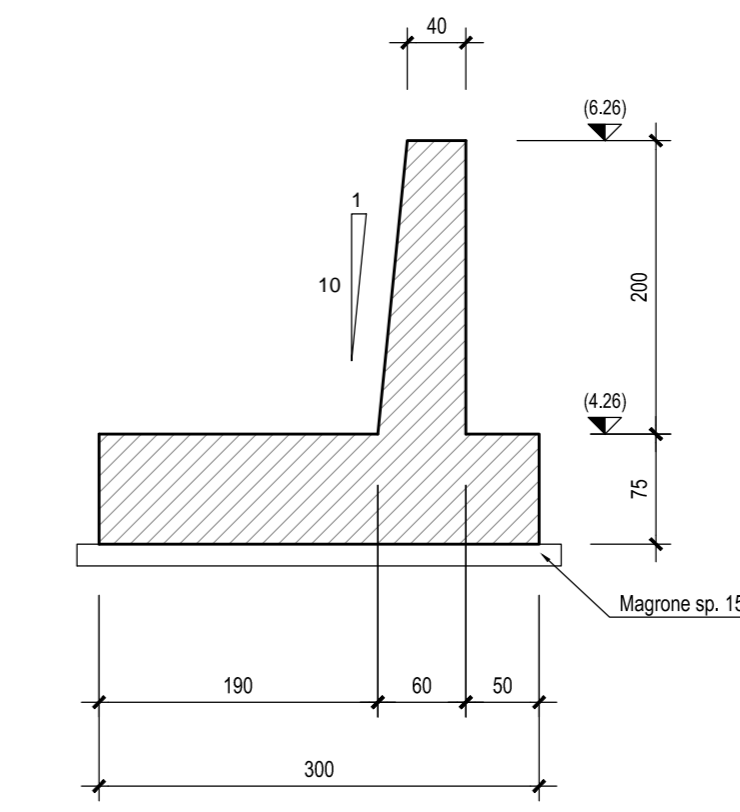
VISTA DALL'ALTO - Scala 1:50



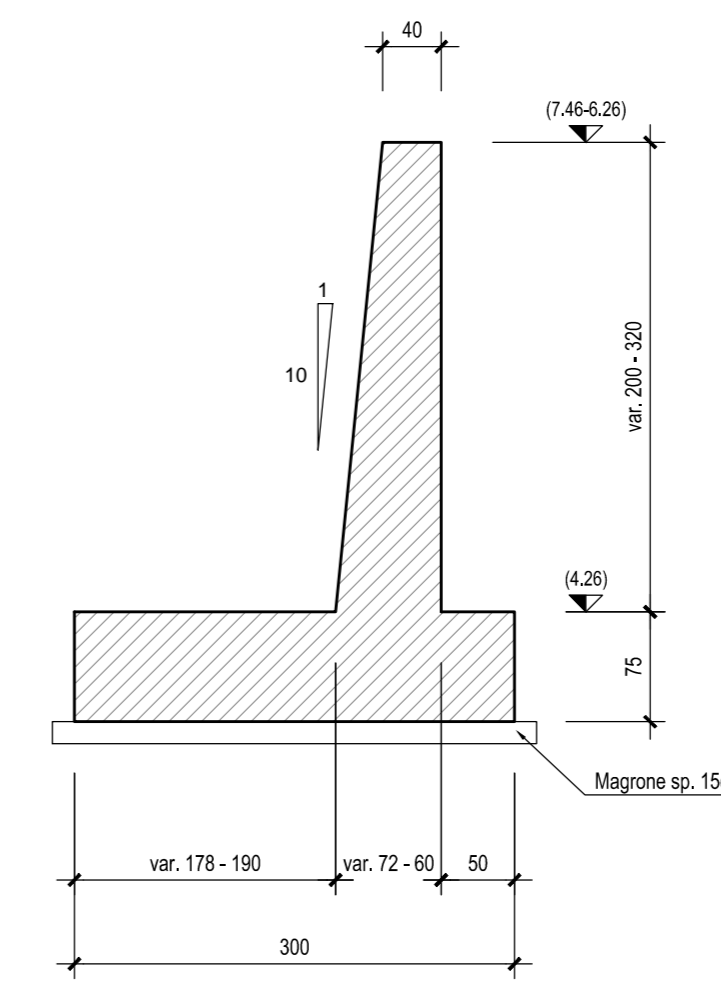
PIANTA CHIAVE



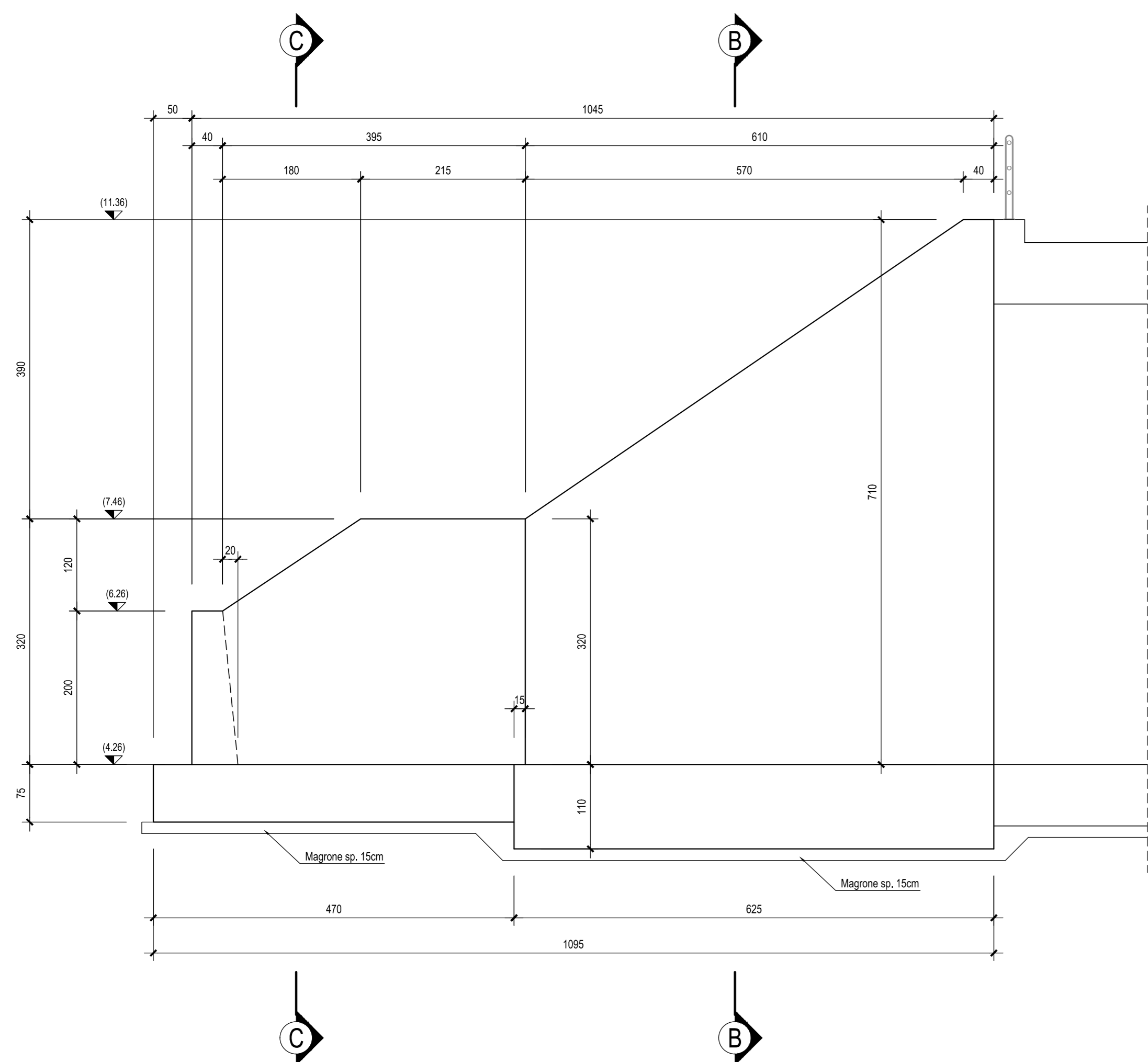
SEZIONE D-D - Scala 1:50



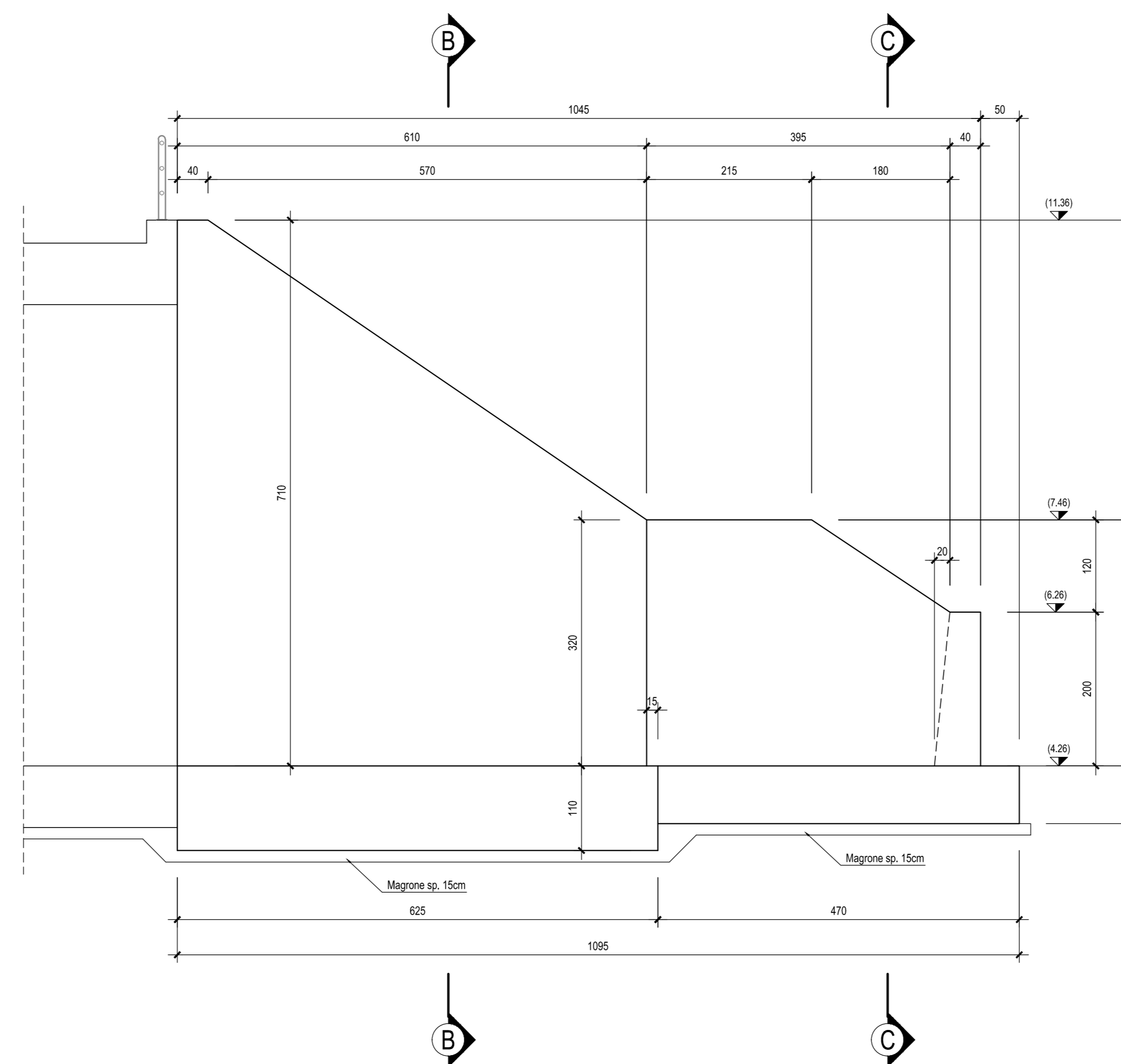
SEZIONE C-C - Scala 1:50



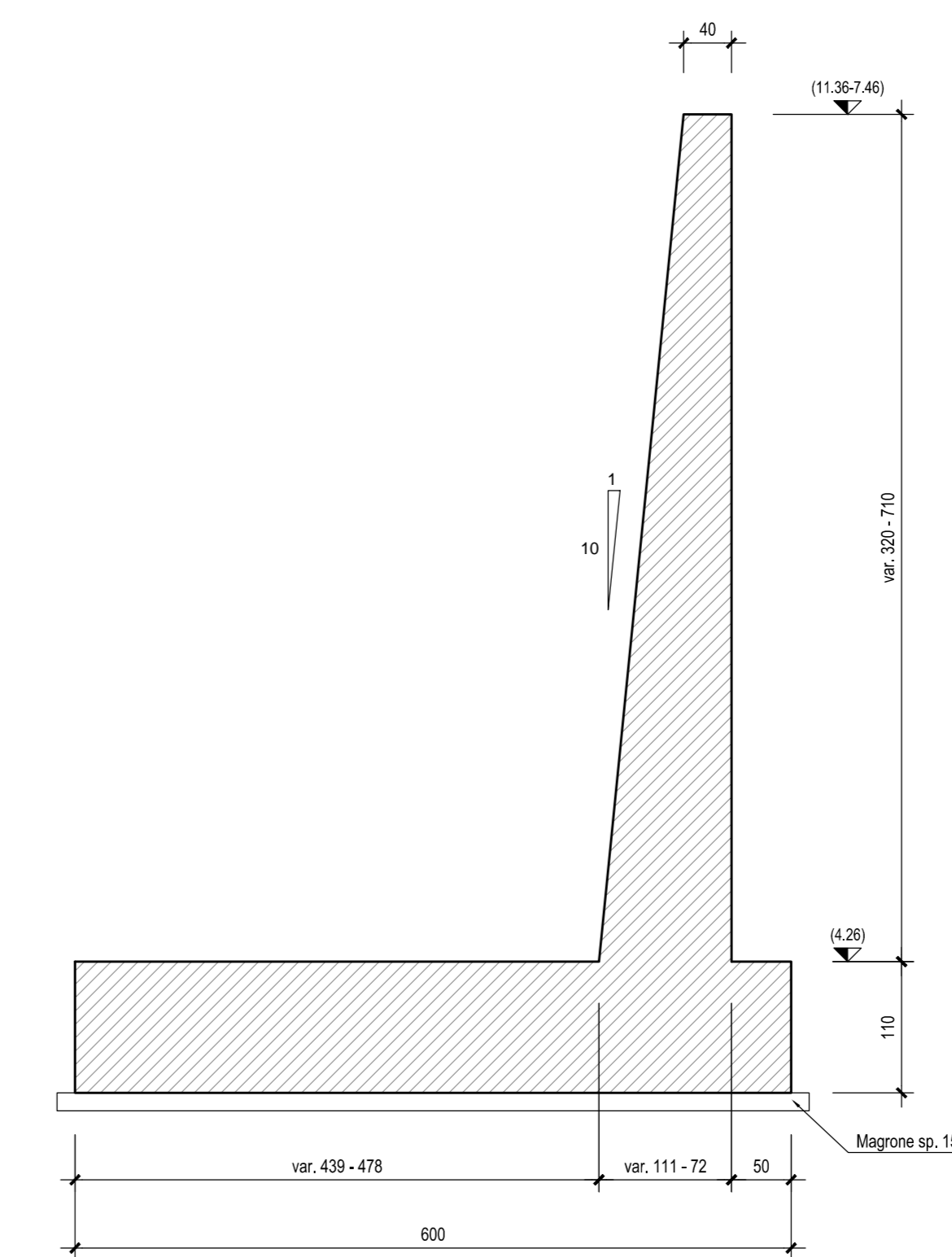
VISTA A-A - Scala 1:50



VISTA E-E - Scala 1:50



SEZIONE B-B - Scala 1:50



N.B.: Per la tabella materiali e
incidenze armature delle
Opere Civili si rimanda all'elaborato
LI0202 D76 RH OC0000 001

COMMITTENTE: **RFI**
GRUPPO FERROVIARIO ITALIANO

PROGETTAZIONE: **ITALFERR**
GRUPPO FERROVIARIO ITALIANO

**INFRASTRUTTURE FERROVIARIE STRATEGICHE DEFINITE DALLA LEGGE
OBIETTIVO N.443/01**

U.O. INFRASTRUTTURE SUD

PROGETTO DEFINITIVO

LINEA PESCARA - BARI
RADDOPPIO DELLA TRATTA FERROVIARIA TERMOLI - LESINA
LOTTE 2 e 3 - RADDOPPIO TERMOLI - RIPALTA

Opere D'Arti Minori - Sottovia e Galleria Artificiali
SL08 sottovia viabilità di ricicatura km 16+185.00
Carpenteria mun lav. 1/2

SCALA: **1:50**

Rev.	Descrizione	Redatto	Data	Verificato	Data	Approvato	Data	Autorizzato	Data
A	Emissione Esecutivo	M. Sorri	Aprile 2019	S. Squarini	Aprile 2019	S. M. Saverio	Aprile 2019		Aprile 2019

File: LI0202D76BBSL0800001A.DWG n. Elab.: