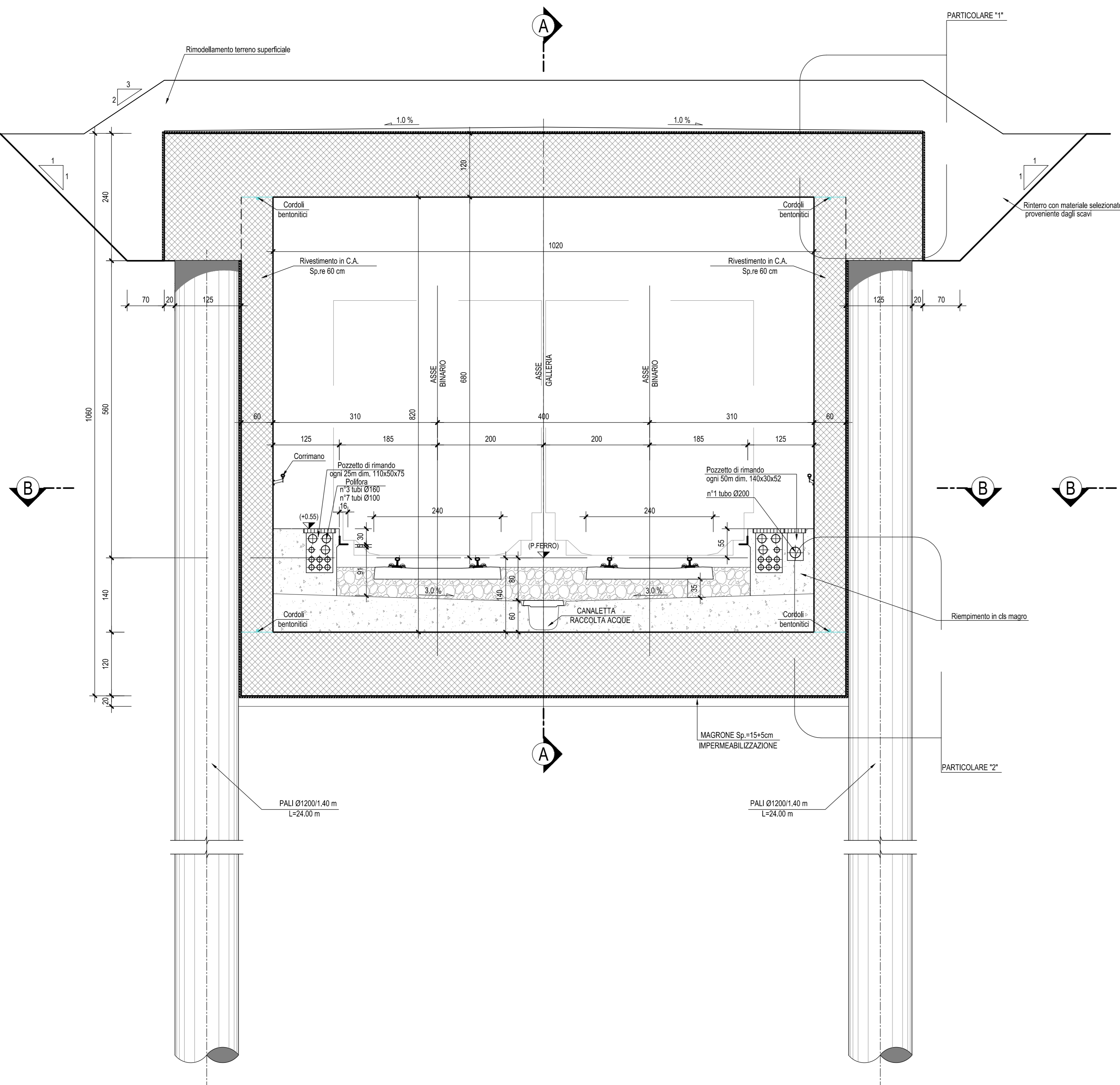
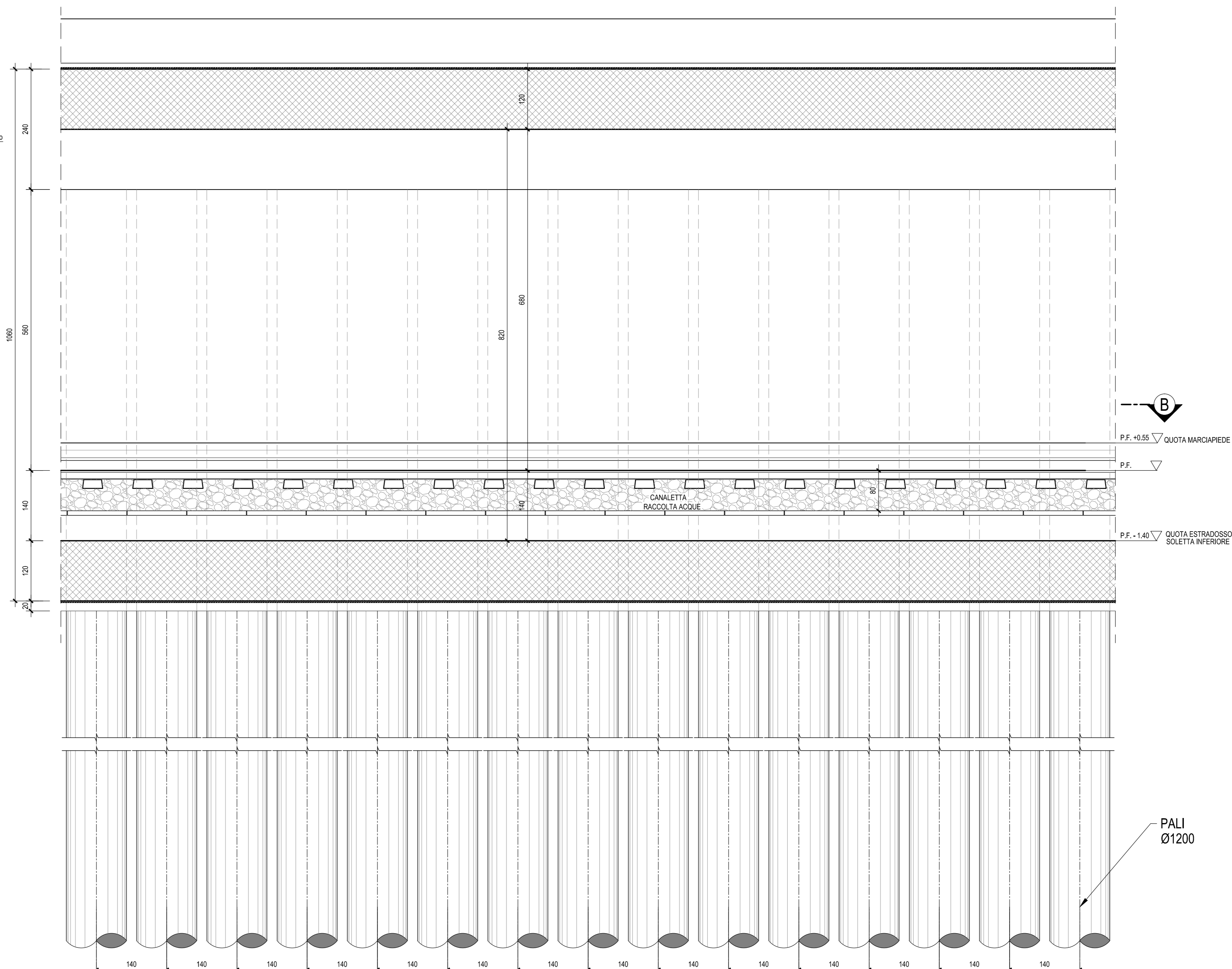


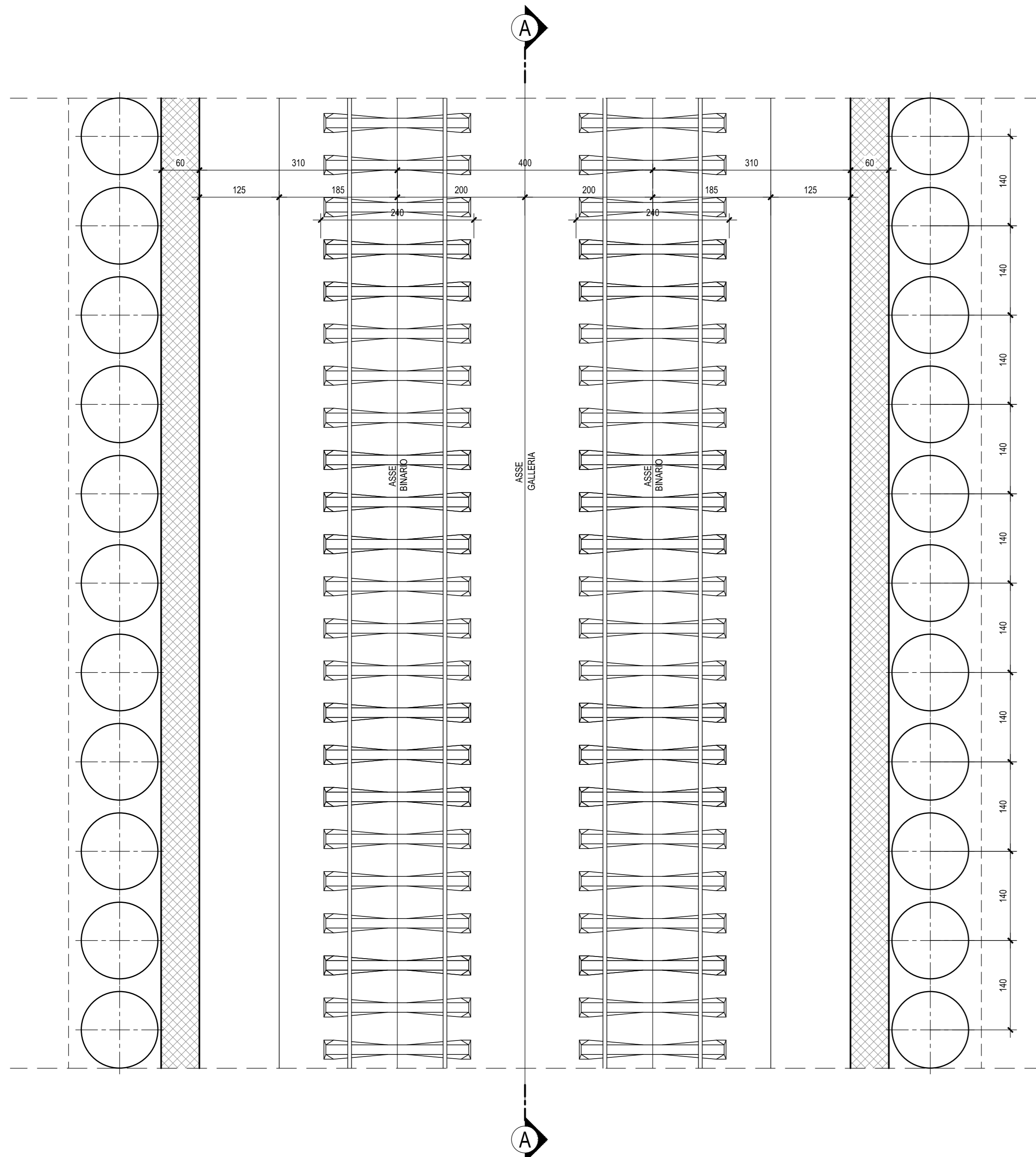
SEZIONE TRASVERSALE TIPO-Scala 1:50



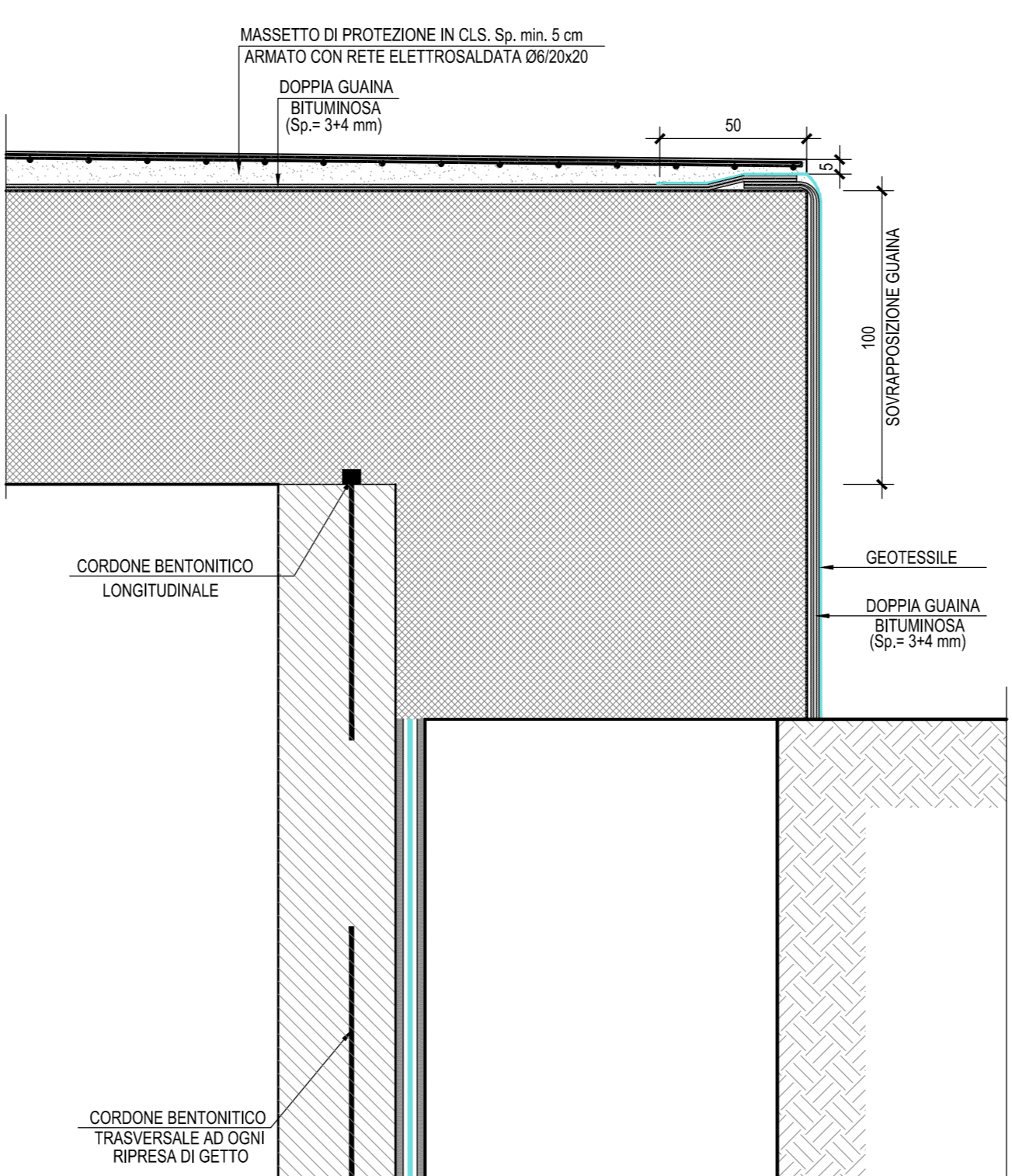
SEZIONE A-A-Scala 1:50



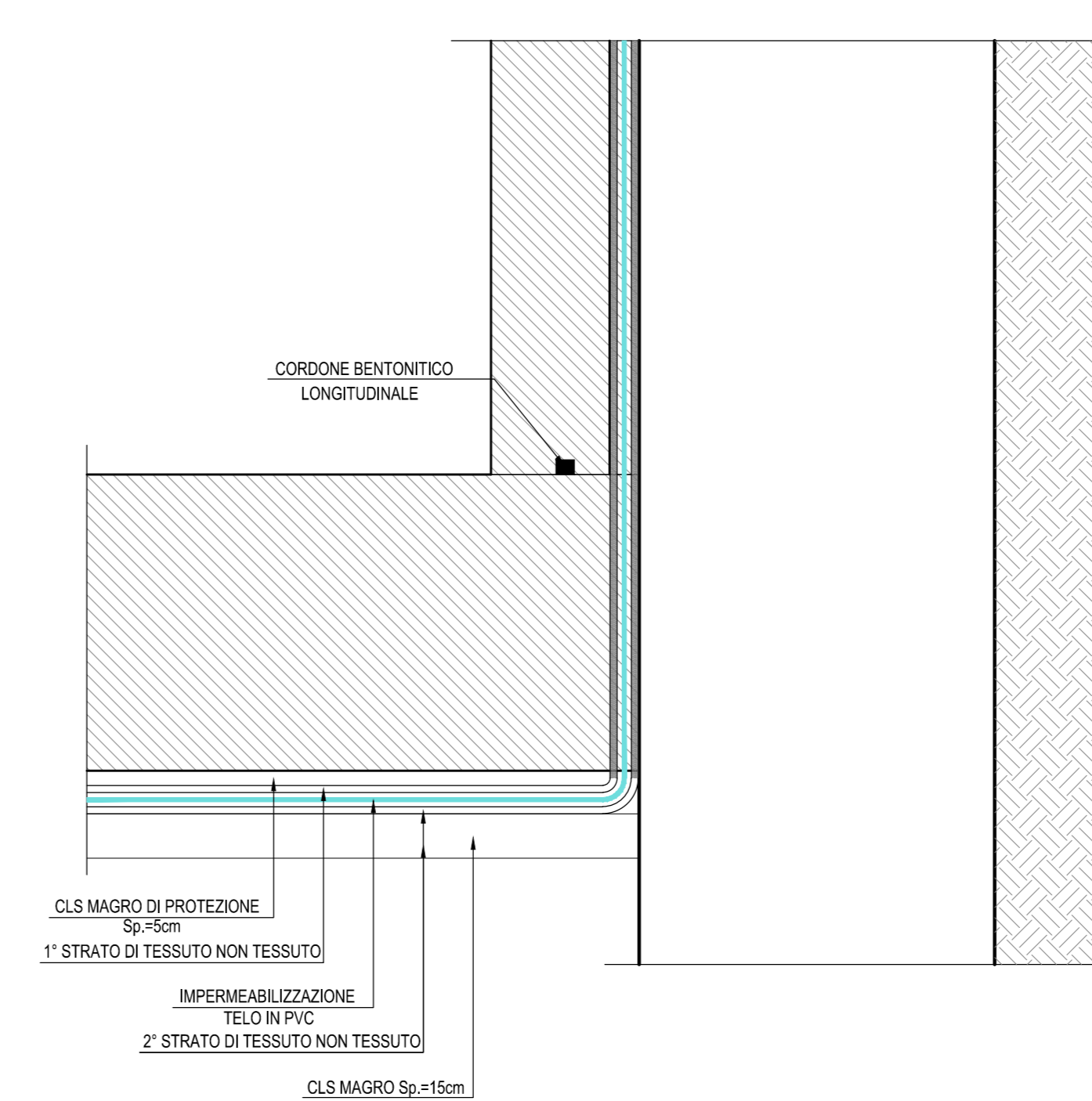
SEZIONE B-B-Scala 1:50



PARTICOLARE "1"-Scala 1:20



PARTICOLARE "2"-Scala 1:20



N.B.: Per la tabella materiali e incidenze armature delle Opere Civili si rimanda all'elaborato LI0202 D78 RH OC0000 001

COMMITTENTE: **RFI** RETE FERROVIARIA ITALIANA GRUPPO FERROVIE DELLO STATO ITALIANO

PROGETTAZIONE: **ITALFERR** GRUPPO FERROVIE DELLO STATO ITALIANO

**INFRASTRUTTURE FERROVIARIE STRATEGICHE DEFINITE DALLA LEGGE OBIETTIVO N.443/01**

**U.O. INFRASTRUTTURE SUD**

**PROGETTO DEFINITIVO**

**LINEA PESCARA - BARI**  
**RADDOPPIO DELLA TRATTA FERROVIARIA TERMOLI - LESINA**  
**LOTTI 2 e 3 - RADDOPPIO TERMOLI - RIPALTA**  
 Opere D'Arte Minori - Sottovia e Gallerie Artificiali  
 GA04 - Galleria artificiale da KM 6+895.850 A KM 6+945.150  
 Carpenteria

SCALA: 1:100-1:200

COMMESSA LOTTO FASE ENTE TIPO DOC. OPERA/DISCIPLINA Progr. REV.

L102 02 D 78 BZ GA0400 001 A

Rev.	Descrizione	Redatto	Data	Verificato	Data	Approvato	Data	Autorizzato Data
A	Emissione Esecutiva	M. Pietro	Ottobre 2016	A. Fattore	Ottobre 2016	E. Bianchi	Ottobre 2016	D. Tosti Ottobre 2016

File: LI0202D78BZGA0400001A.DWG n. Etab.: \_\_\_\_\_