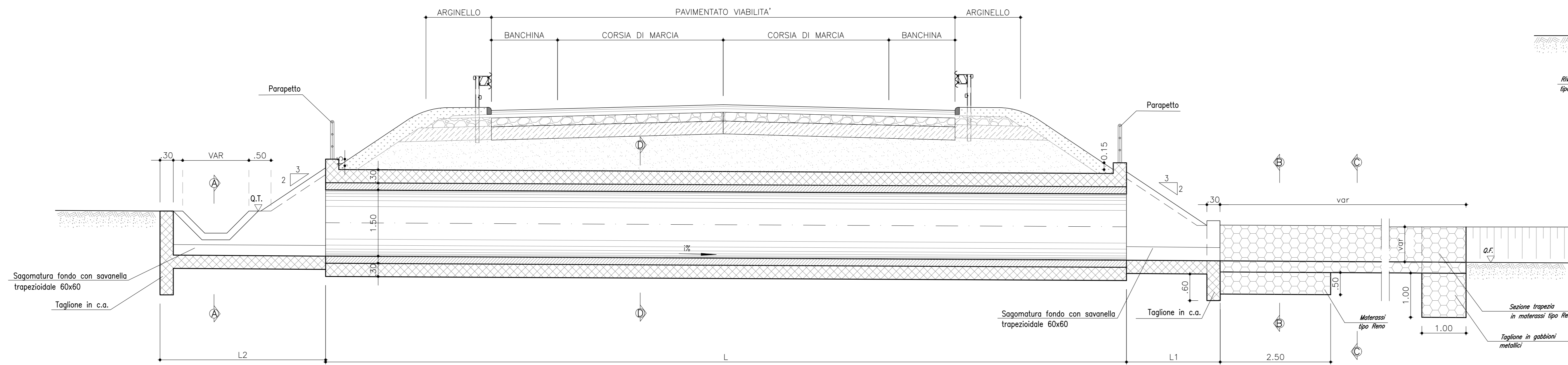
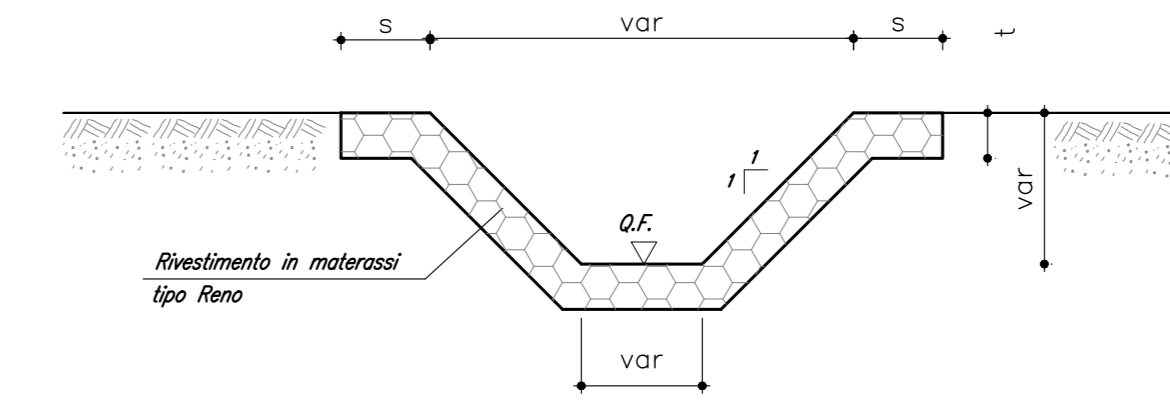


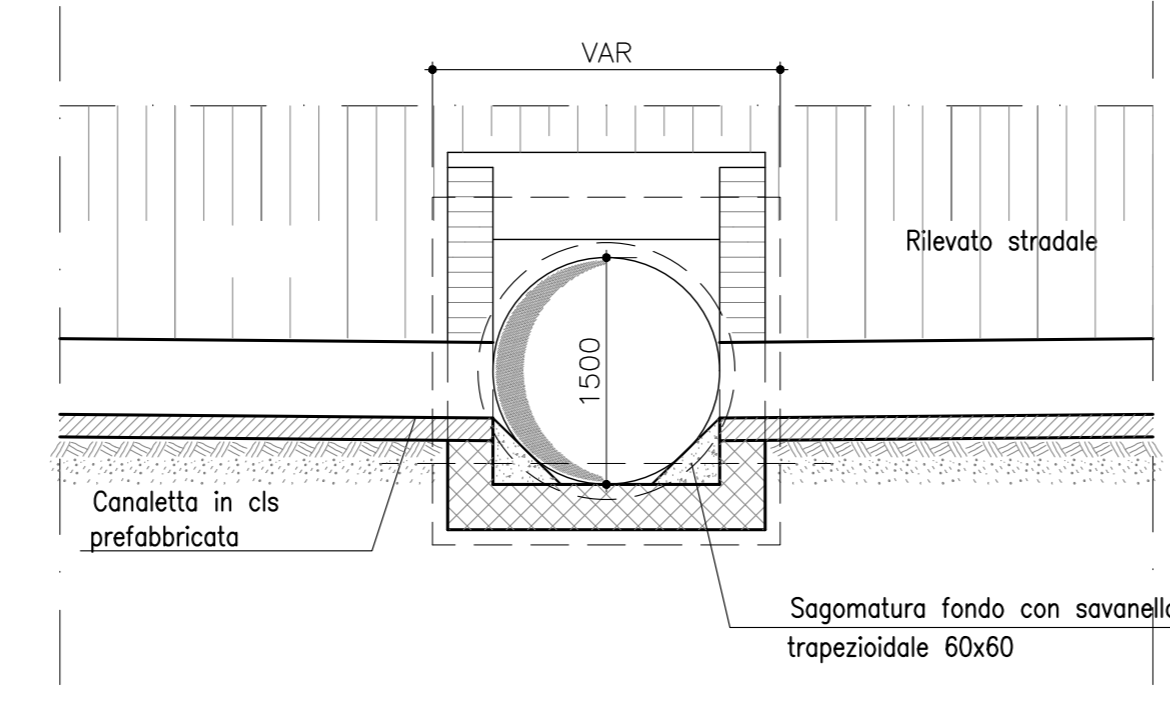
TOMBINO CIRCOLARE TIPO  
IMBOCCO A RASO  
scala 1:50



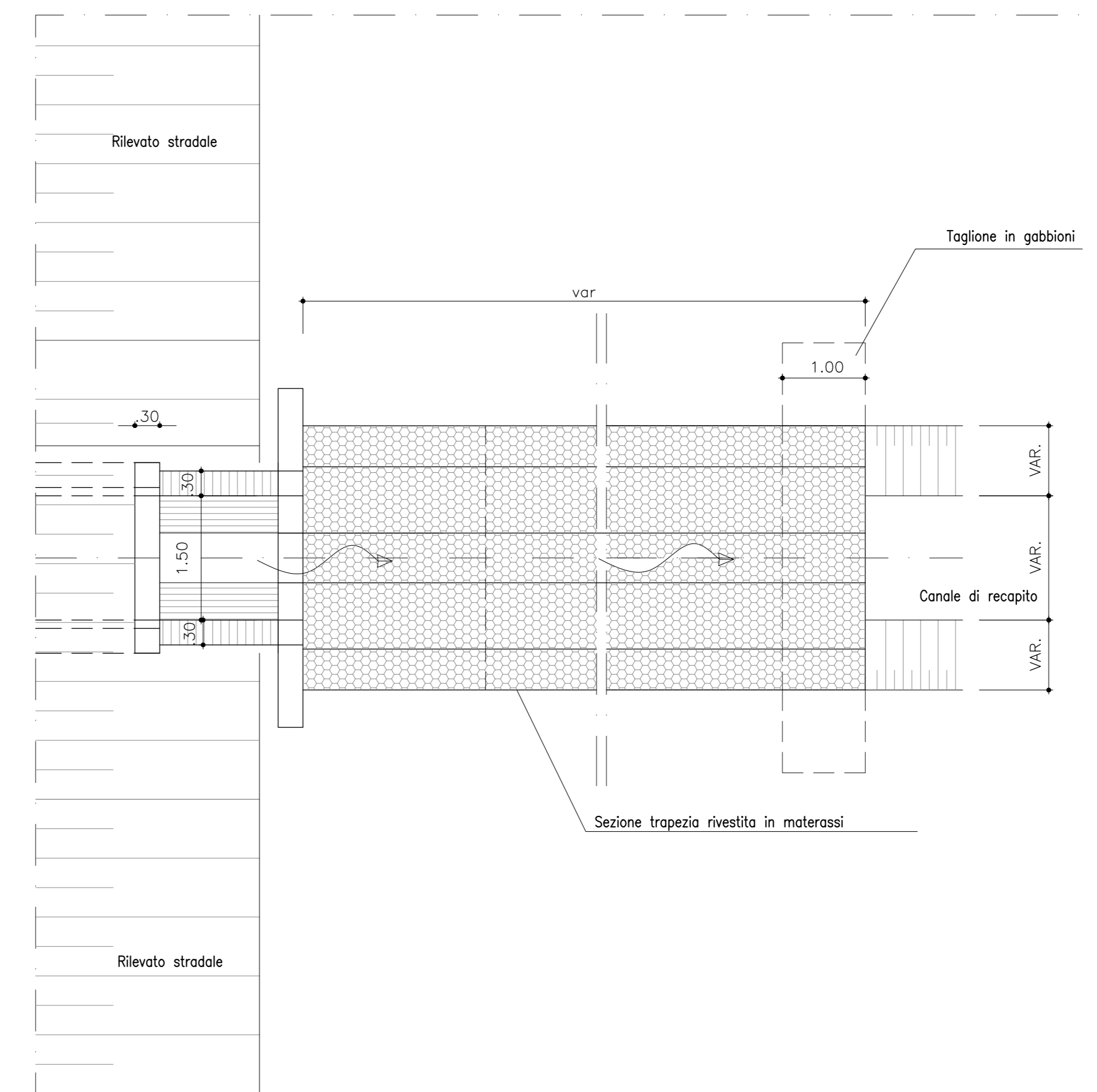
SEZIONE CC  
scala 1:50



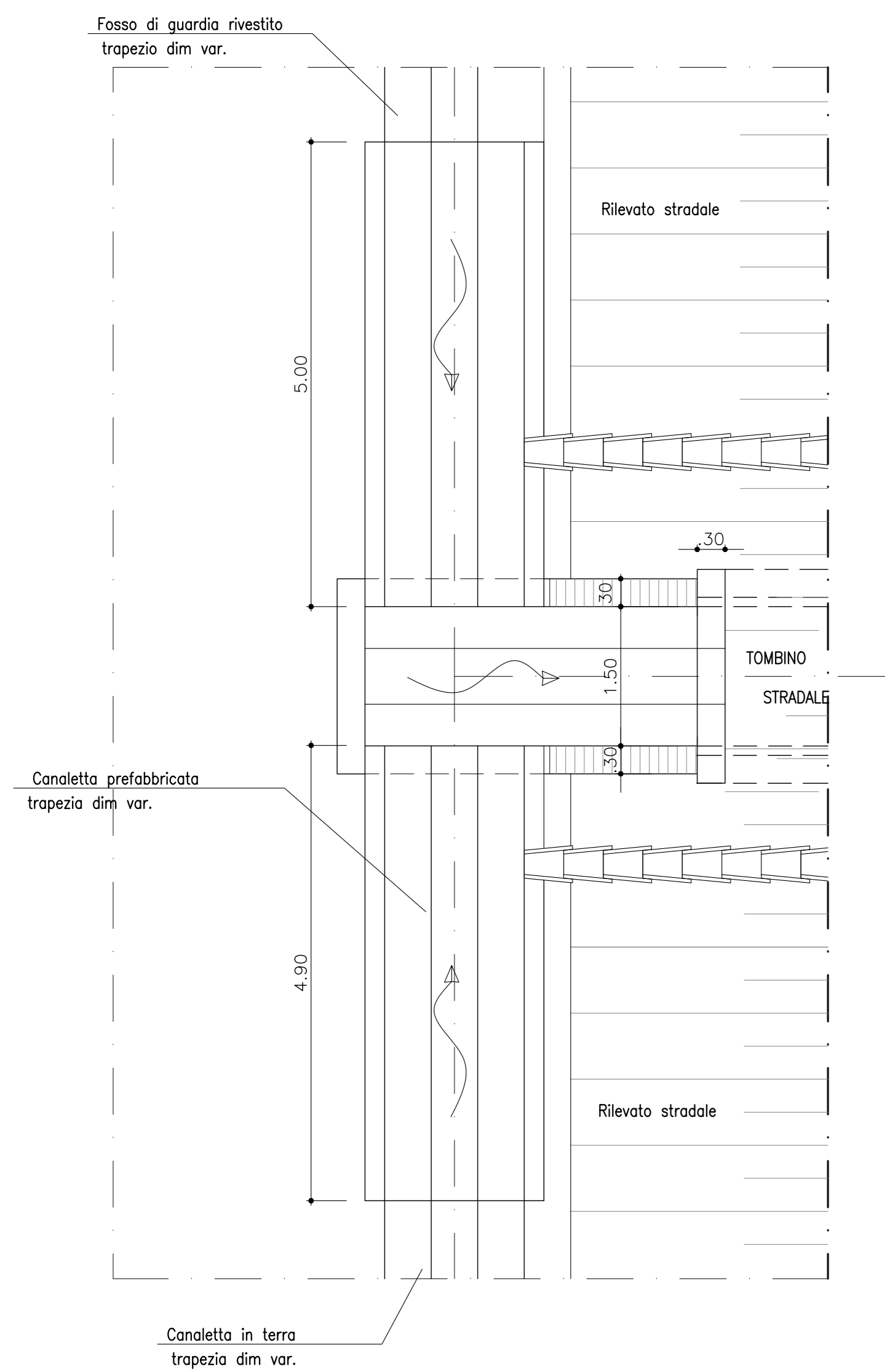
SEZIONE AA  
scala 1:50



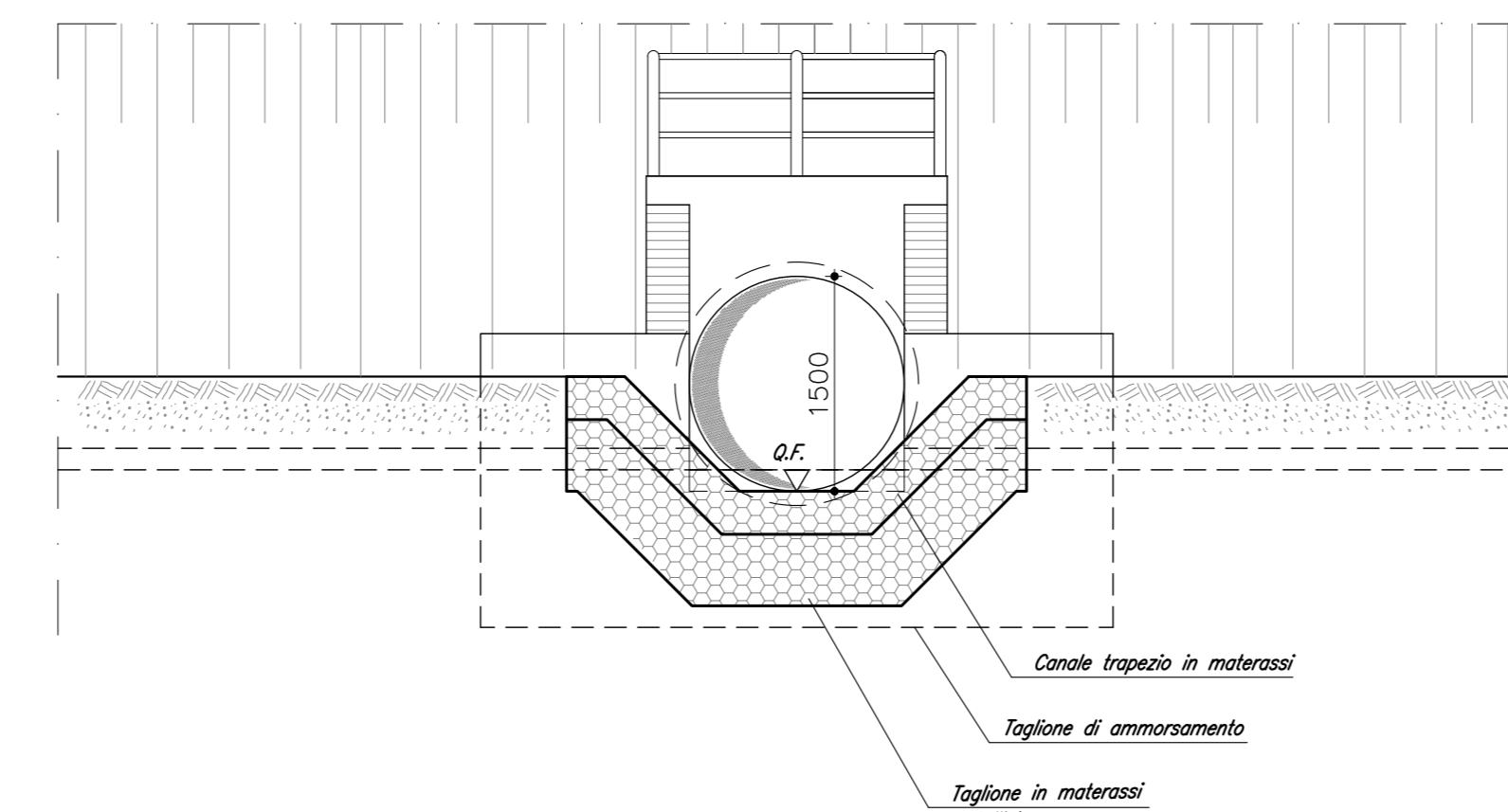
PIANTA DELLO SBOCCO  
scala 1:50



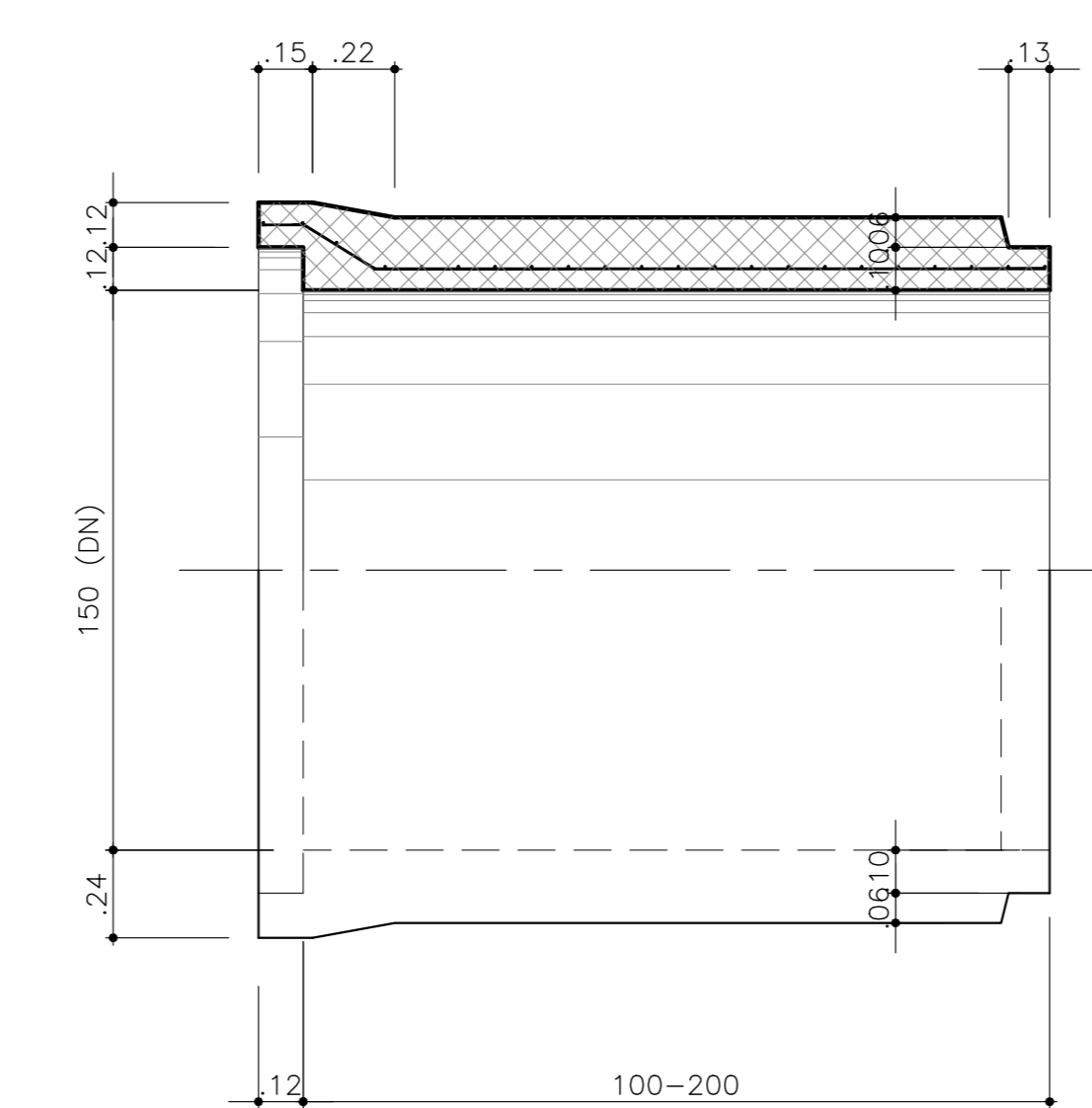
PIANTA DELL'IMBOCCO  
scala 1:50



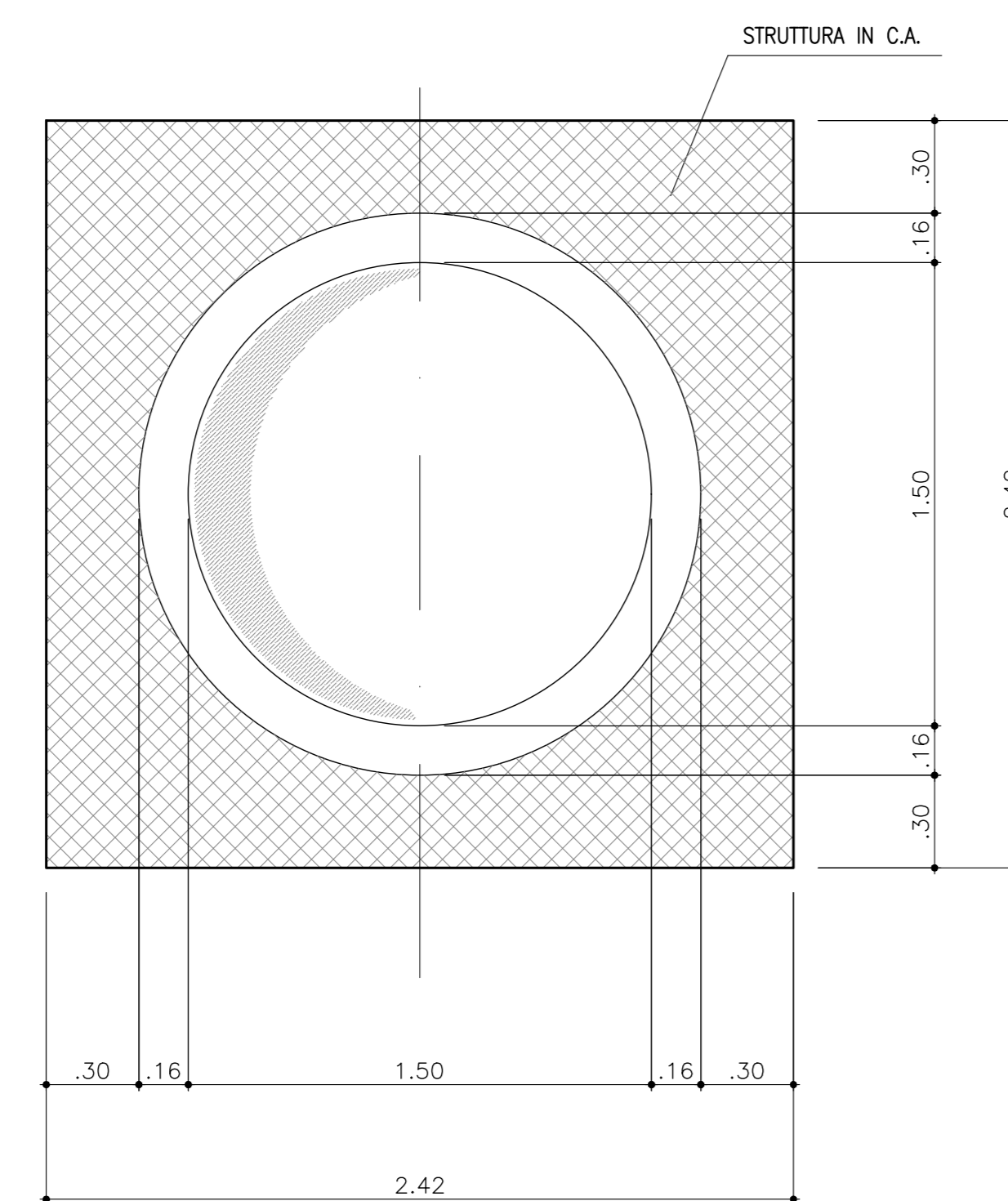
SEZIONE BB  
scala 1:50



ELEMENTO PREFABBRICATO  
PUNTA/BICCHIERE  
scala 1:20



SEZIONE DD  
scala 1:20



Il tipologico in oggetto si riferisce alle opere denominate: IN86(NI12), IN87(NI13), IN88(NI14), IN89(NI15)

COMMITTENTE: **RFI** RETE FERROVIARIA ITALIANA GRUPPO FERROVIE DELLO STATO ITALIANO

PROGETTAZIONE: **ITALFERR** GRUPPO FERROVIE DELLO STATO ITALIANO

**INFRASTRUTTURE FERROVIARIE STRATEGICHE DEFINITE DALLA LEGGE OBIETTIVO N.443/01**

**U.O. INFRASTRUTTURE SUD**

**PROGETTO DEFINITIVO**

**LINEA PESCARA - BARI**  
**RADDOPPIO DELLA TRATTA FERROVIARIA TERMOLI - LESINA**  
**LOTTI 2 e 3 - RADDOPPIO TERMOLI - RIPALTA**

**IN - INTERFERENZE IDRAULICHE**  
**TIPOLOGICO TIPO E - TOMBINO STRADALE Ø1500**  
Pianta, profilo e sezioni

SCALA: **1:50**

COMMESSA LOTTO FASE ENTE TIPO DOC. OPERA/DISCIPLINA Progr. REV.

L102 02 D 78 AB IN0000 005 A

Rev.	Descrizione	Redatto	Data	Verificato	Data	Approvato	Data	Autorizzato Data
A	Emissione Definitiva	G. Di Sero	Maggio 2015	S. Occone	Maggio 2015	S. Bianchi	Maggio 2015	10/05/2015

File: LI0202D78ABIN000005A.DWG n. Elab.: