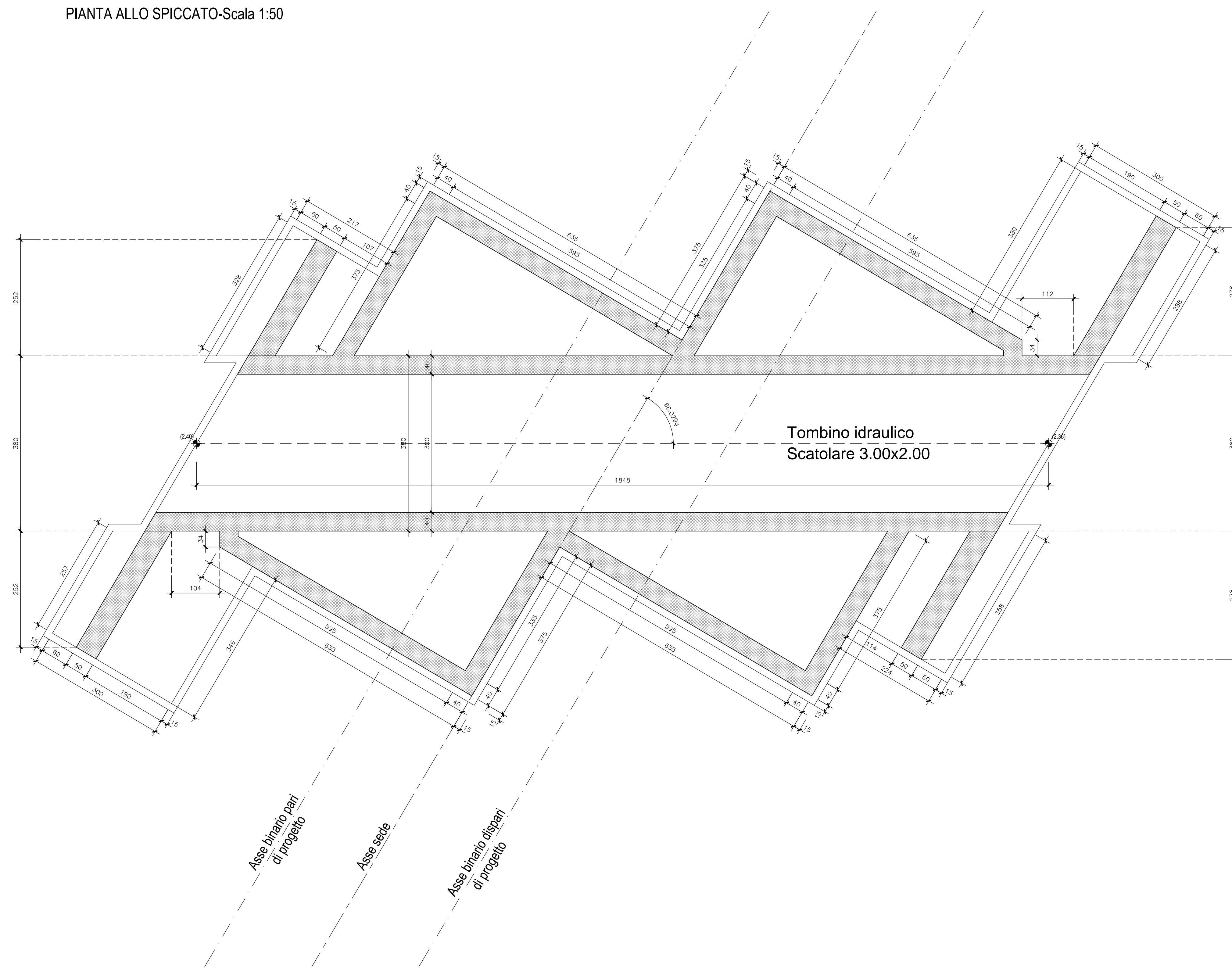
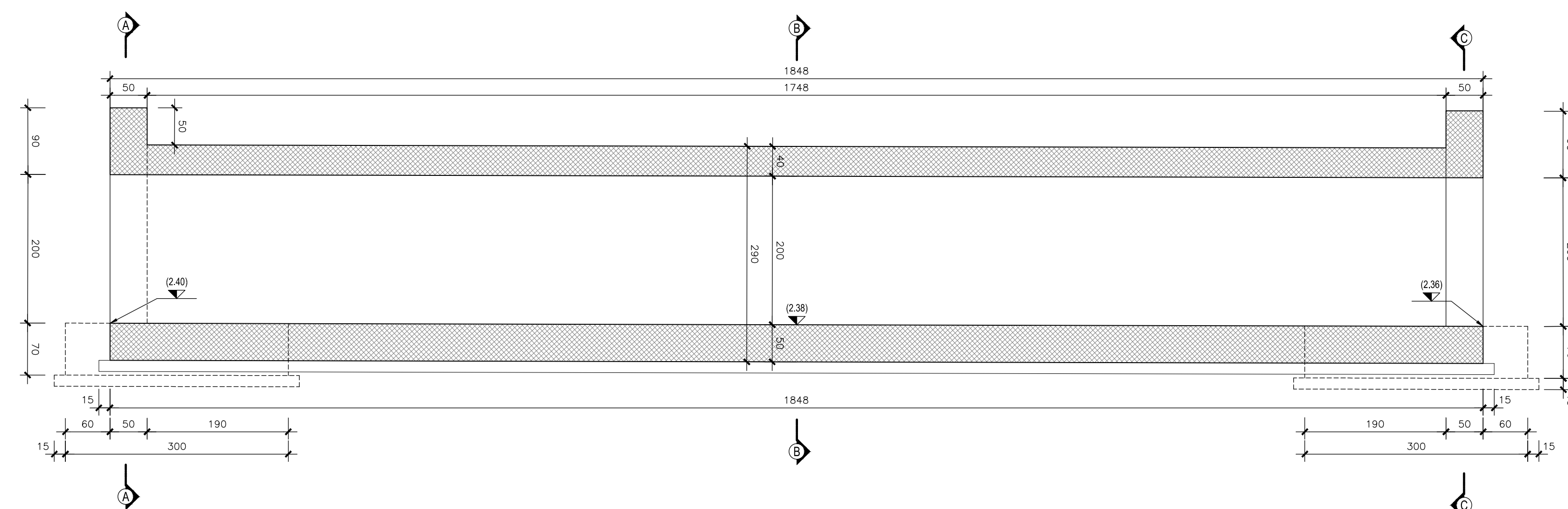


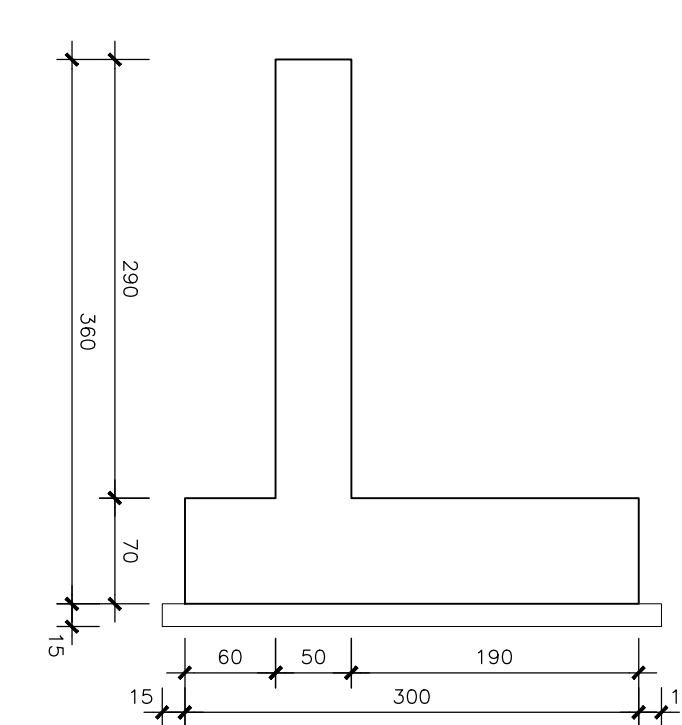
PIANTA ALLO SPICCATO-Scala 1:50



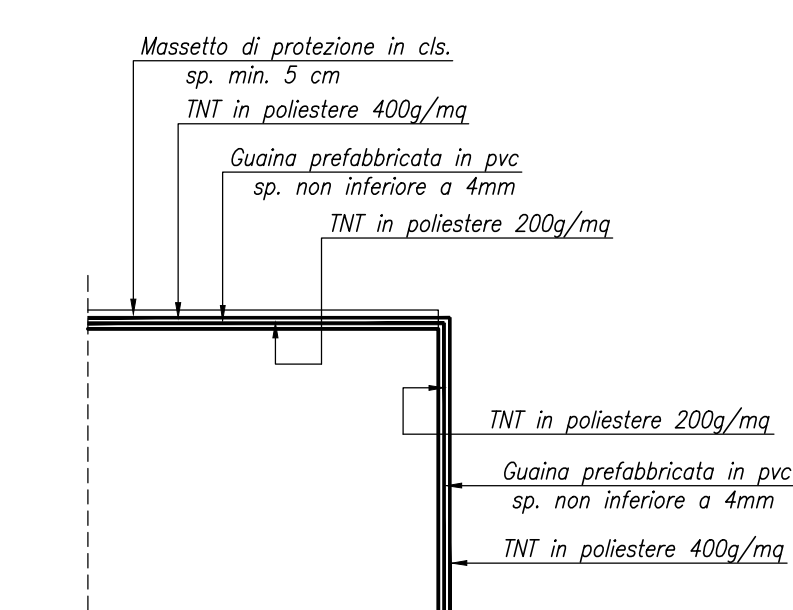
SEZIONE LONGITUDINALE-Scala 1:50



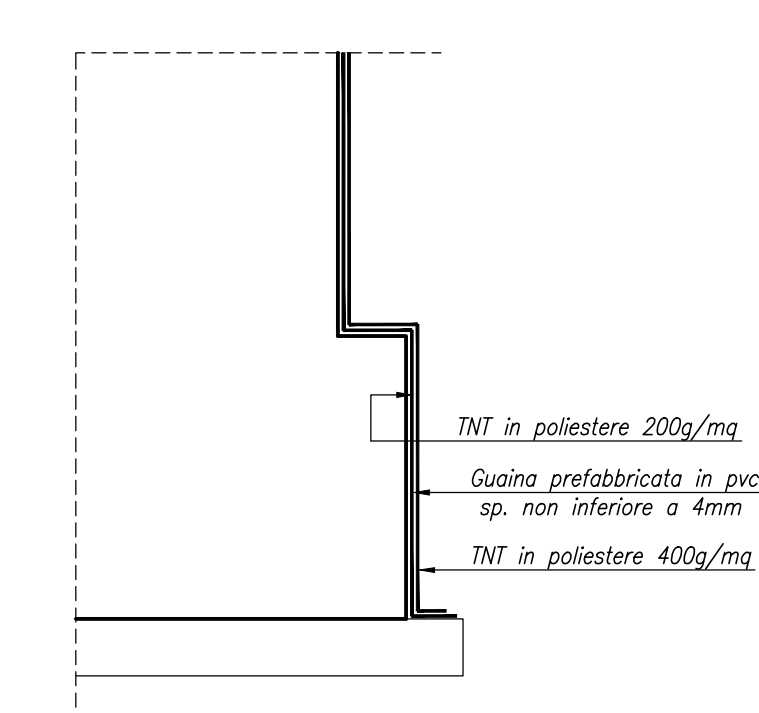
SEZIONE MURO TIPO "A" - Scala 1:50



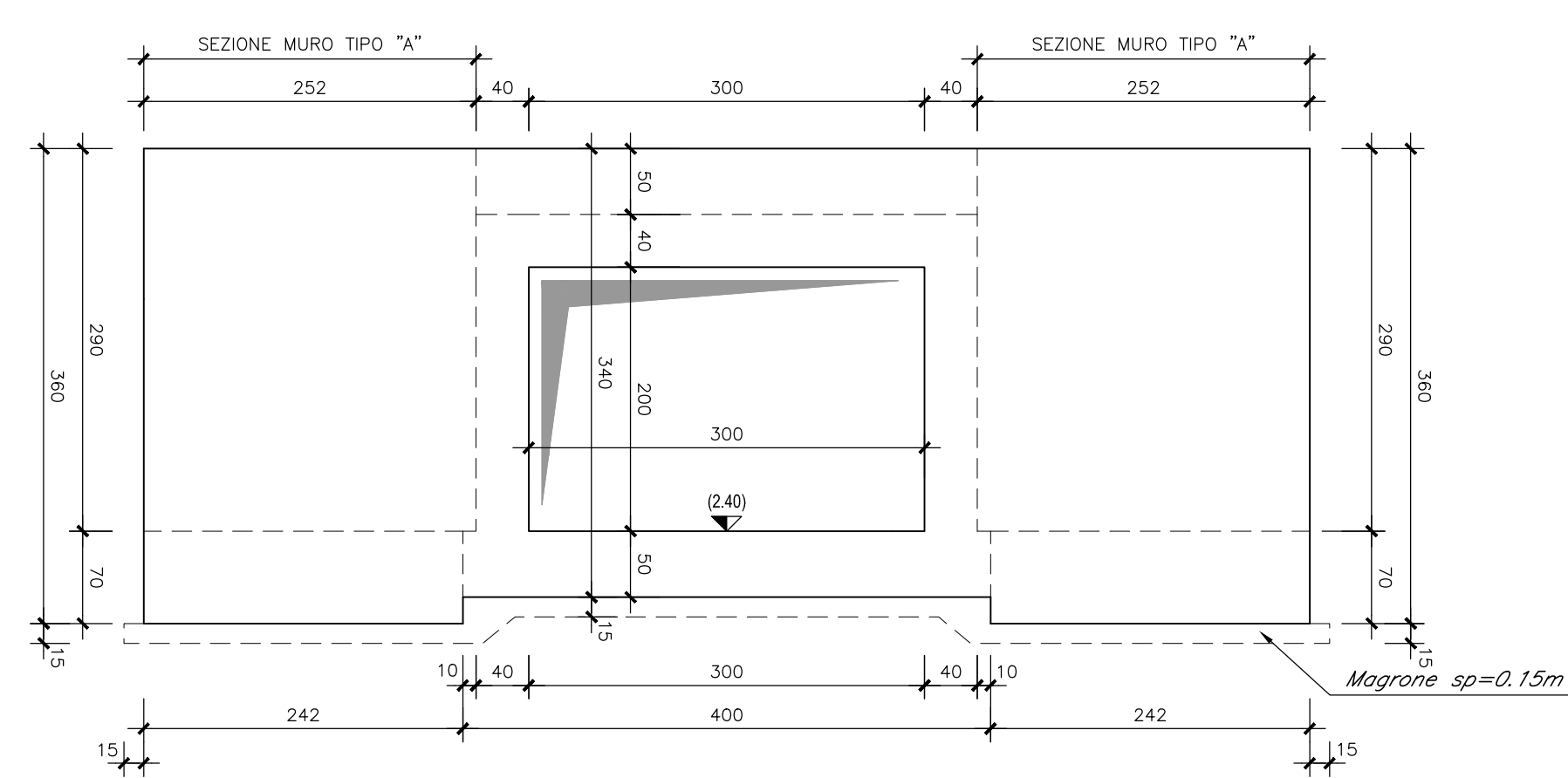
DETTAGLIO "X"-Scala 1:20



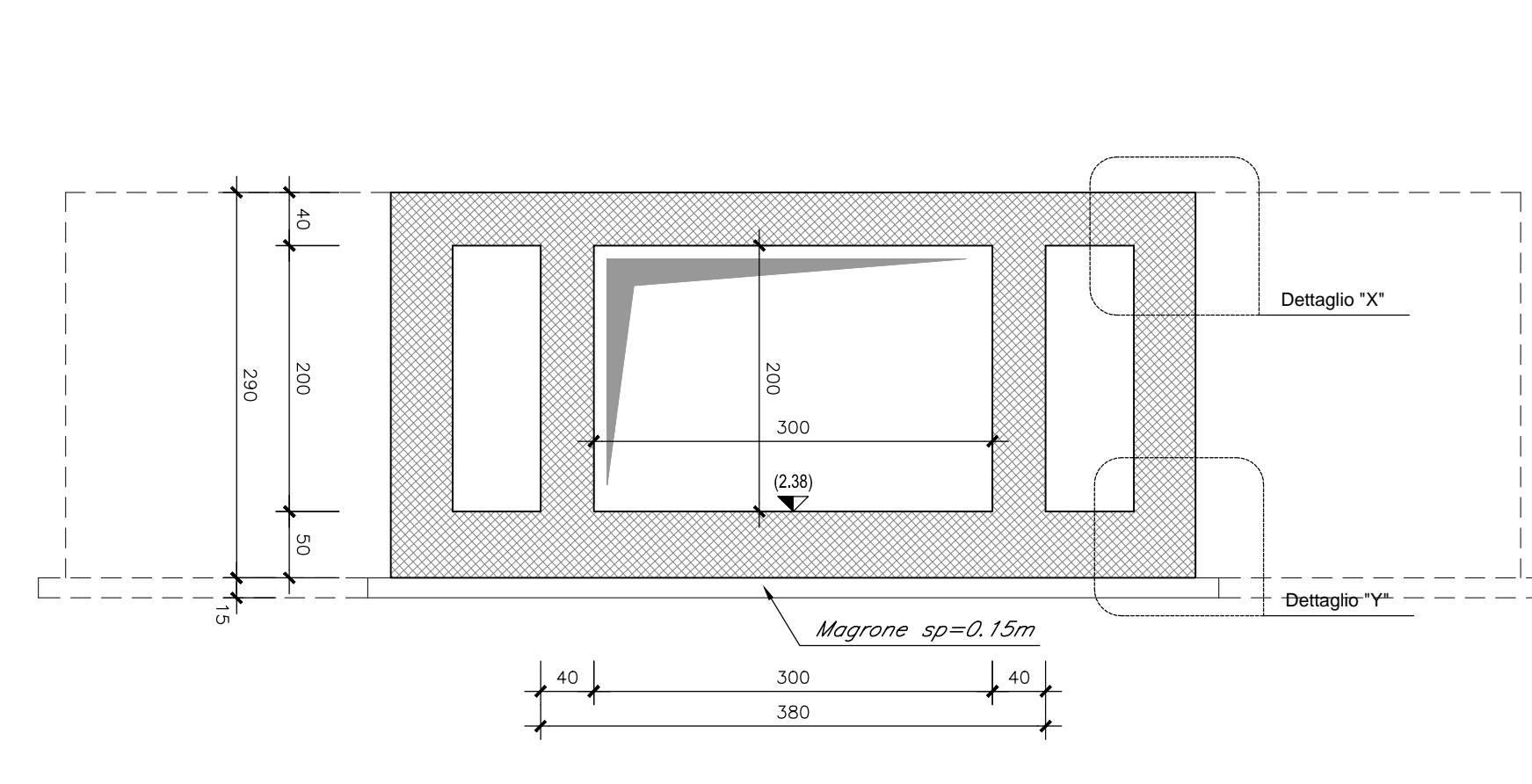
DETTAGLIO "Y"-Scala 1:20



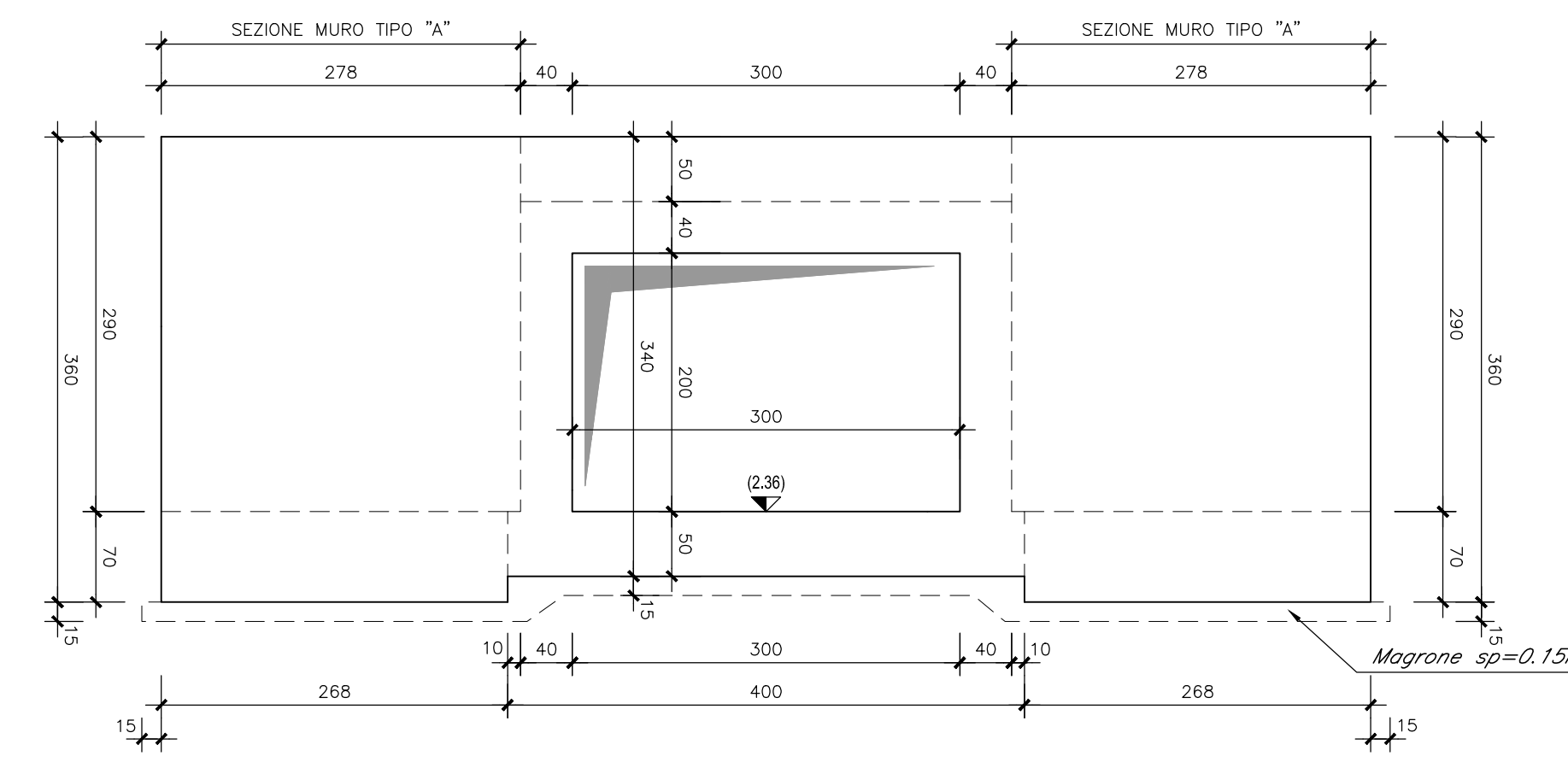
SEZIONE A-A-Scala 1:50



SEZIONE B-B-Scala 1:50



SEZIONE C-C-Scala 1:50



NOTA
Per la tabella materiali e l'incidenza delle armature si rimanda all'elaborato "L10202D78RH0CC000001A"

COMMITENTE:



PROGETTAZIONE:



INFRASTRUTTURE FERROVIARIE STRATEGICHE DEFINITE DALLA LEGGE
OGGETTIVO N.443/01

U.O. INFRASTRUTTURE SUD

PROGETTO DEFINITIVO

LINEA PESCARA - BARI
RADDOPPIO DELLA TRATTA FERROVIARIA TERMOLI - LESINA
Lotti 2 e 3 - RADDOPPIO TERMOLI - RIPALTA

IN - INTERFERENZE IDRAULICHE

IN14 - Tombino scatolare 3,00x2,00 al km 10+714
Carpenteria

SCALA:
VARIE

COMMESSA LOTTO FASE ENTE TIPO DOC. OPERA/DISCIPLINA Progr. REV.

Rev.	Descrizione	Redatto	Data	Verificato	Data	Approvato	Data	Autorizzato Data
A	Emissione Definitiva	G. Di Santis	14/05/2019	A. Neri	14/05/2019	B. Biondi	14/05/2019	14/05/2019
B	Emissione Definitiva	G. Di Santis	14/05/2019	R. Di Carlo	14/05/2019	B. Biondi	14/05/2019	14/05/2019

File: L10202D78B2IN1400001B.DWG