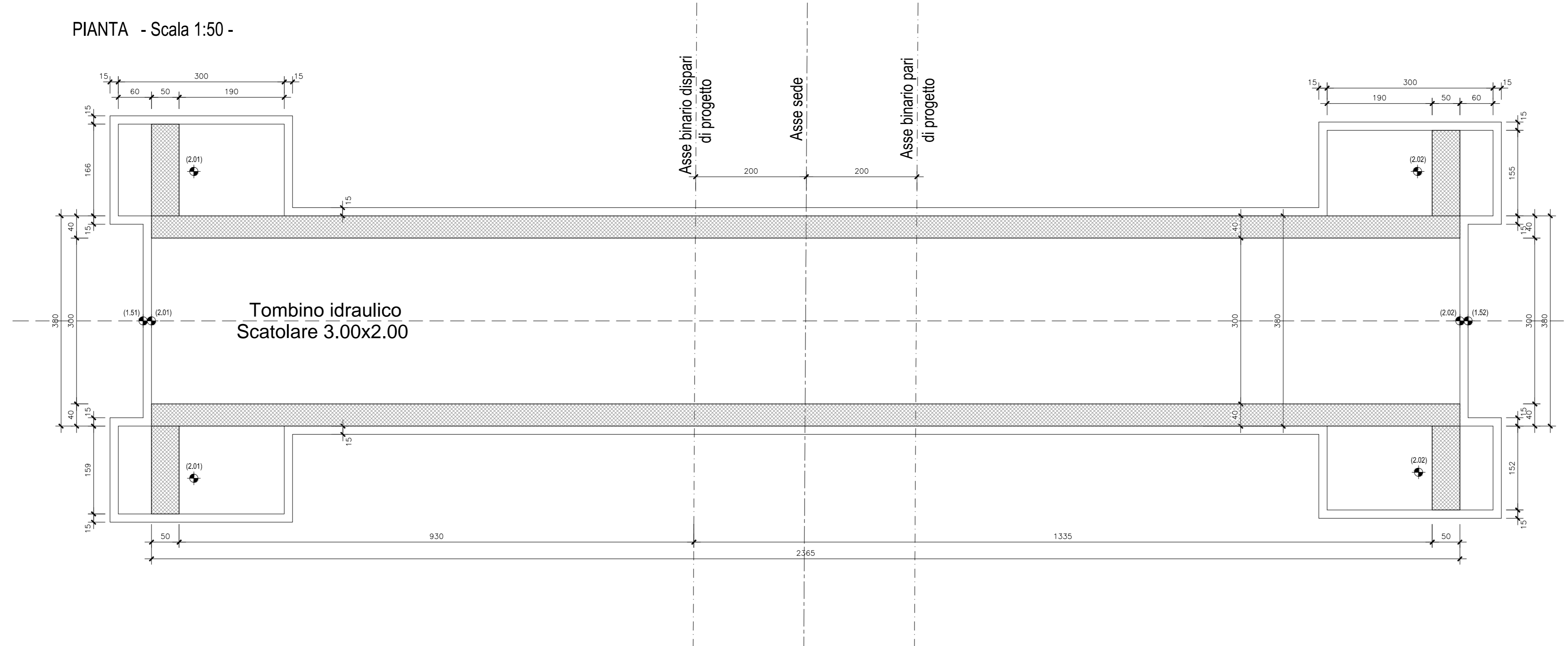
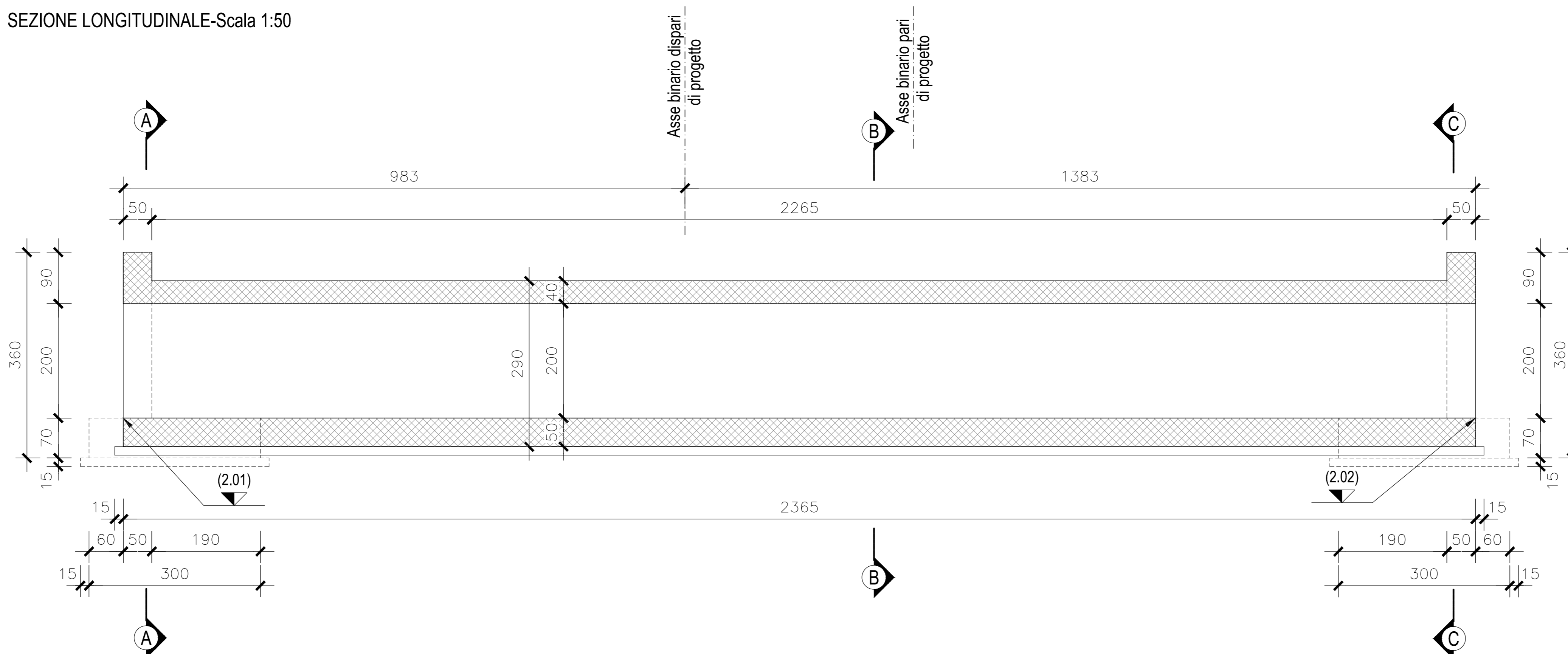


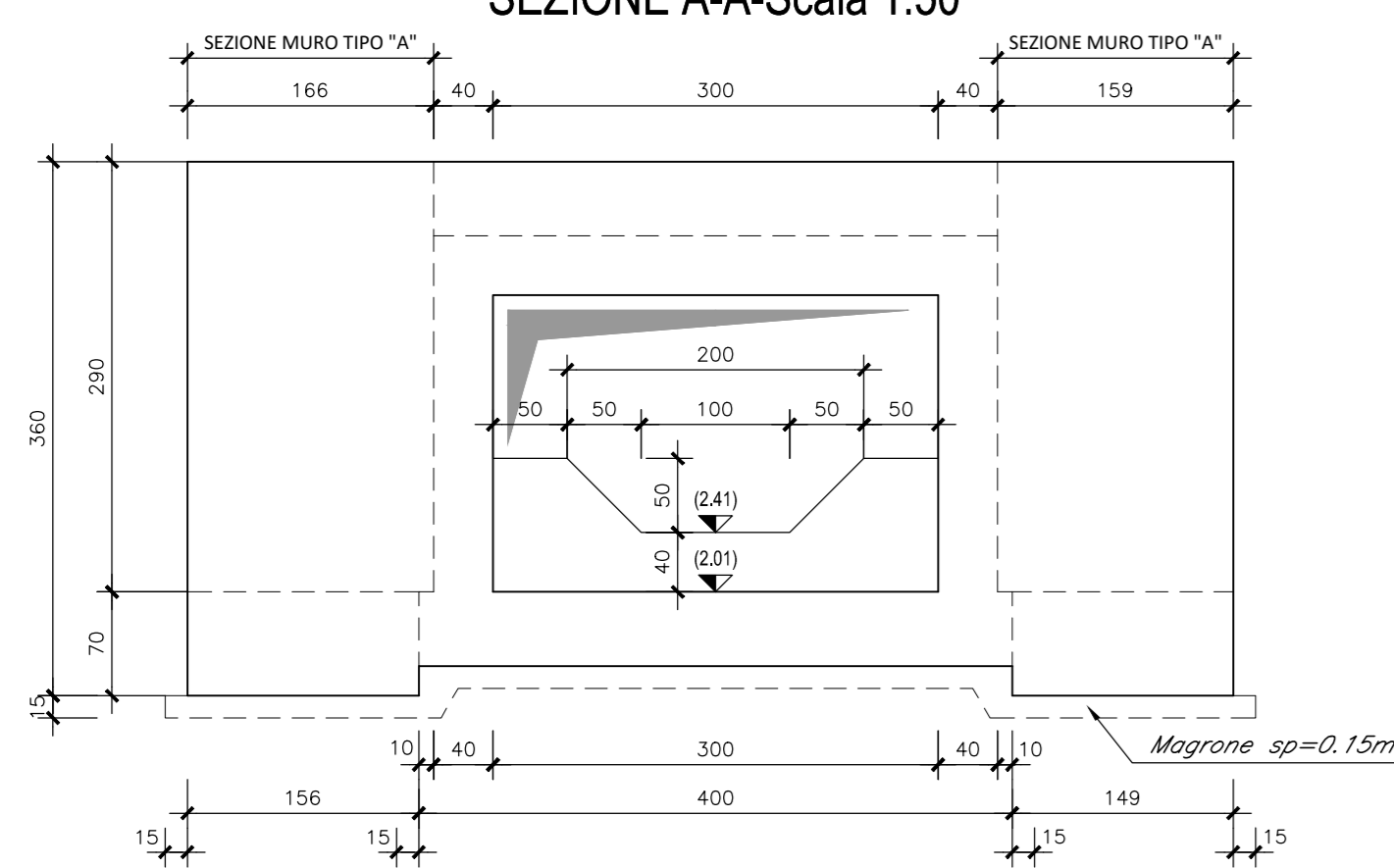
PIANTA - Scala 1:50 -



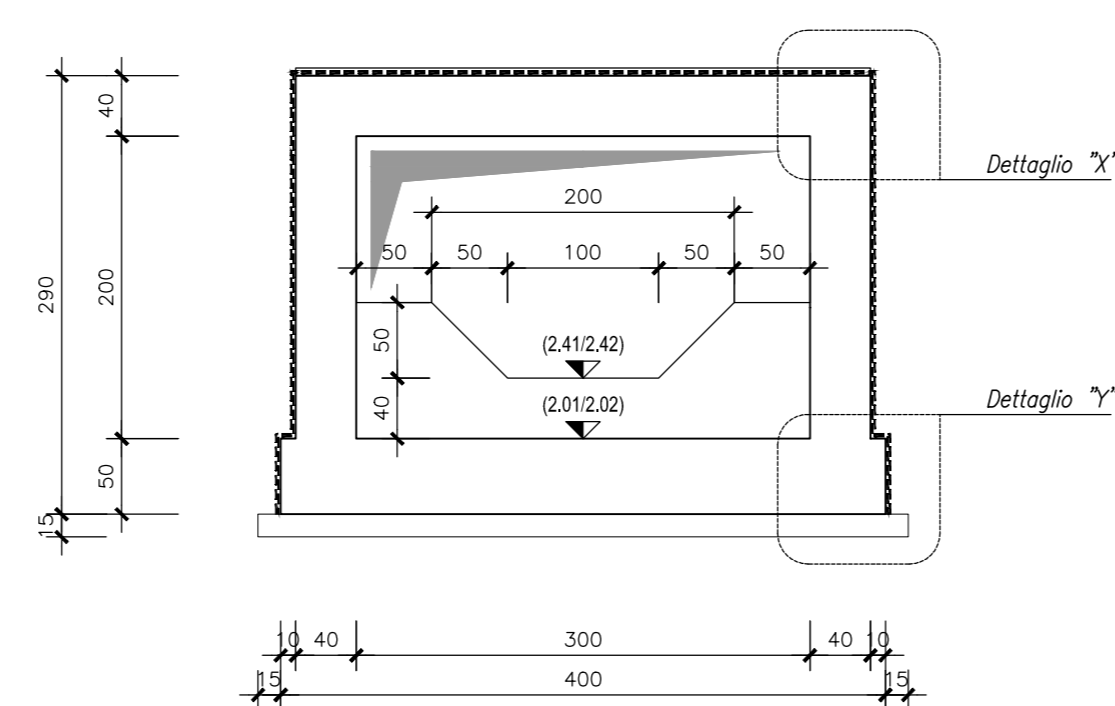
SEZIONE LONGITUDINALE-Scala 1:50



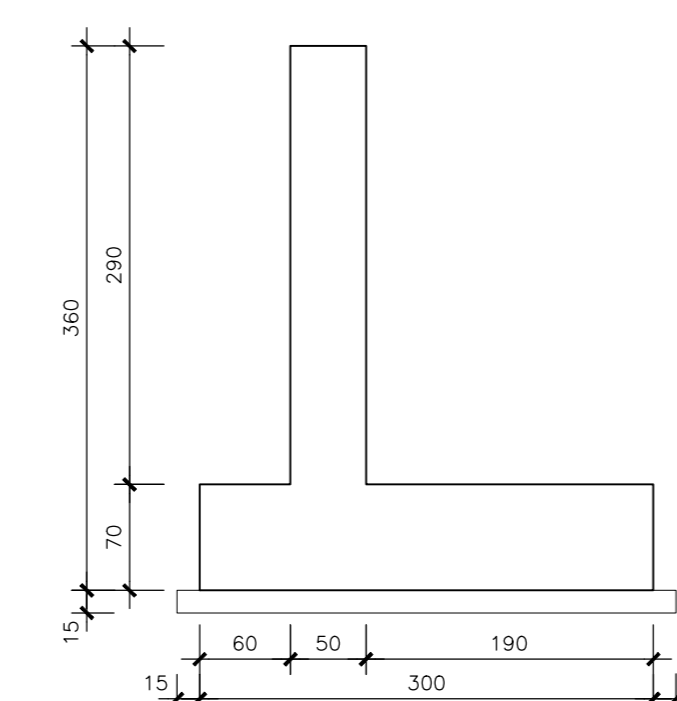
SEZIONE A-A-Scala 1:50



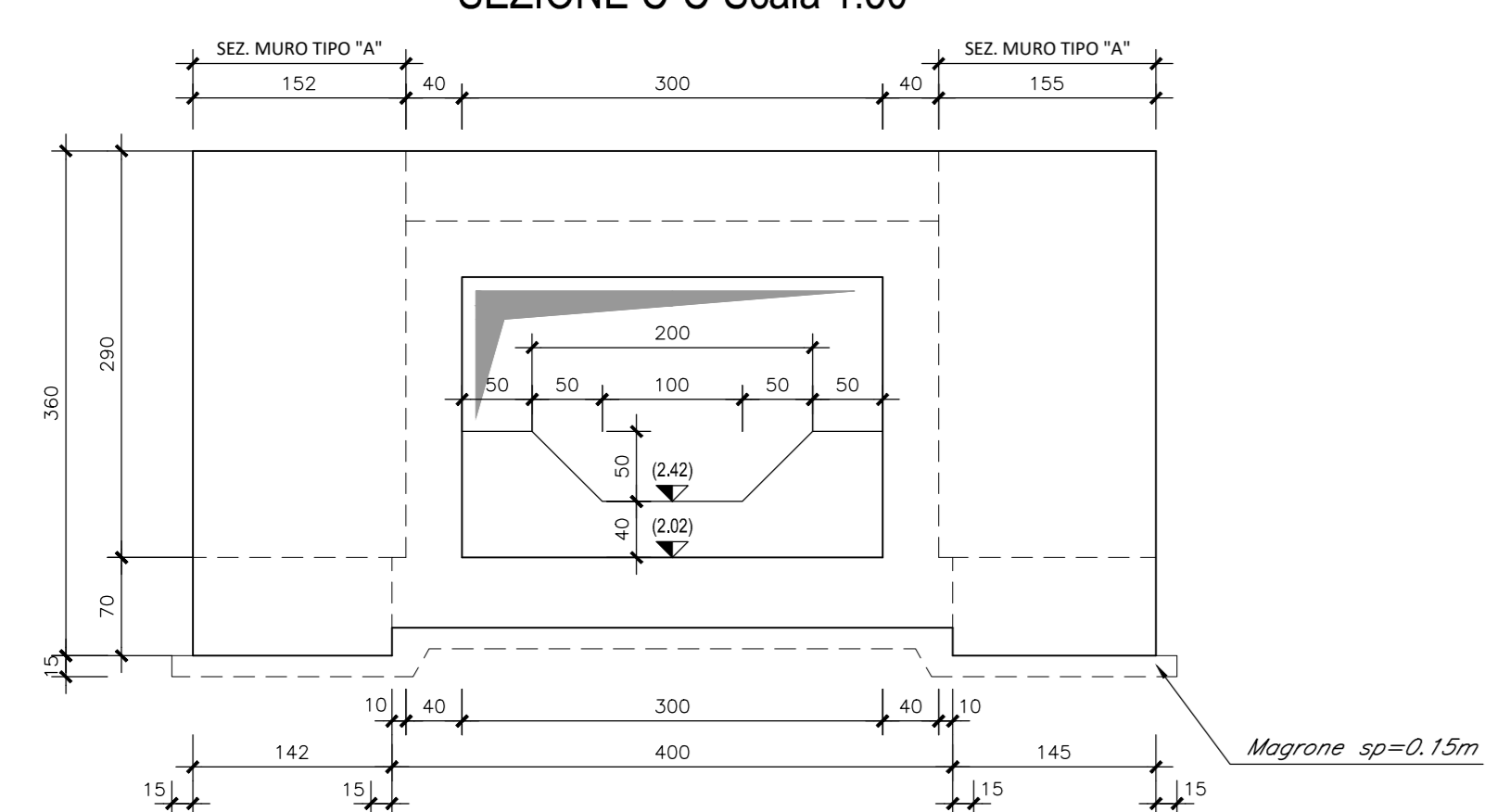
SEZIONE B-B-Scala 1:50



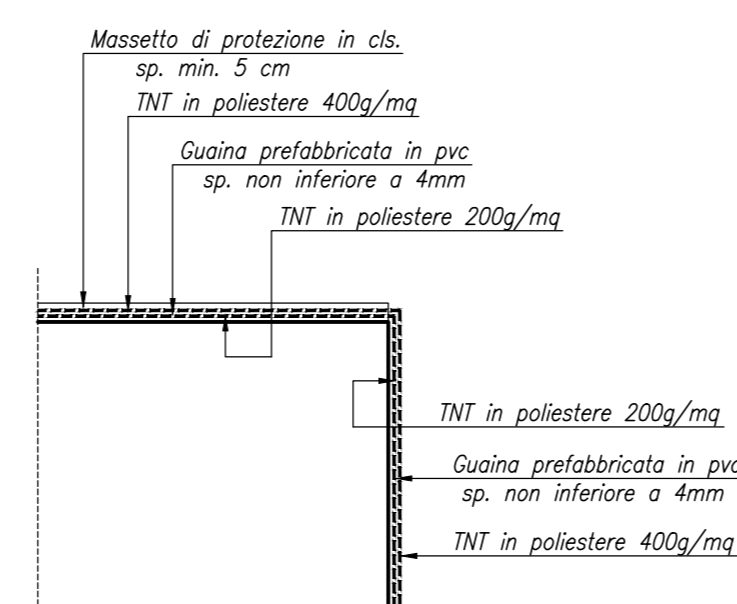
SEZIONE MURO TIPO "A" - Scala 1:50



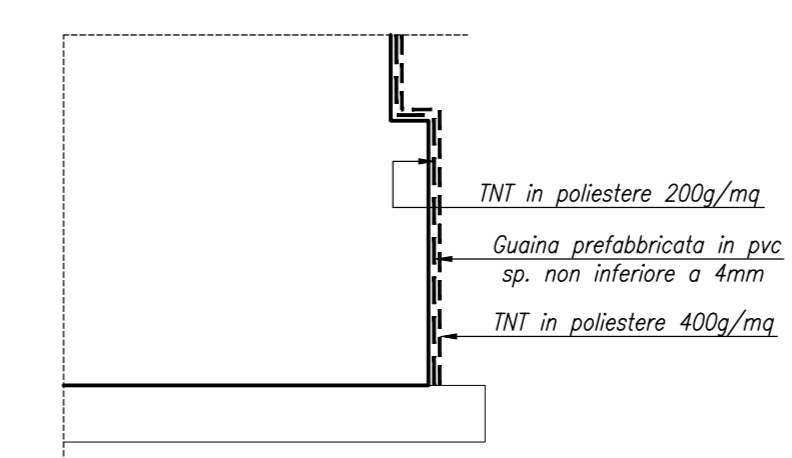
SEZIONE C-C-Scala 1:50



DETTAGLIO "X"-Scala 1:20



DETTAGLIO "Y"-Scala 1:20



NOTA

Per la tabella materiali e l'incidenza delle armature si rimanda all'elaborato "LI0202D78RH0C000001A"

COMMITTENTE:



PROGETTAZIONE:



INFRASTRUTTURE FERROVIARIE STRATEGICHE DEFINITE DALLA LEGGE  
OBBIETTIVO N.443/01

U.O. INFRASTRUTTURE SUD

PROGETTO DEFINITIVO

LINEA PESCARA - BARI

RADDOPPIO DELLA TRATTA FERROVIARIA TERMOLI - LESINA

LOTTI 2 e 3 - RADDOPPIO TERMOLI - RIPALTA

IN - INTERFERENZE IDRAULICHE

IN17 - Tombino scatolare 3.00x2.00 al km 13+271.23  
Carpenteria e particolari costruttivi

SCALA:

VARIE

COMMESSA LOTTO FASE ENTE TIPO DOC. OPERA/DISCIPLINA PROGR. REV.

L102 02 D 78 BZ IN1700 001 B

Rev.	Descrizione	Redatto	Data	Verificato	Data	Approvato	Data	Autorizzato Data
A	Esauriva Definitiva	G. Di Sarò	Novembre 2019	A. Sarò	Novembre 2019	S. Bianchi	Novembre 2019	D. Tiberti Maggio 2019
B	Esauriva Definitiva	G. Di Sarò	Maggio 2019	E. Di Sarò	Maggio 2019	S. Bianchi	Maggio 2019	D. Tiberti Maggio 2019

File: LI0202D78BZIN1700001B.DWG