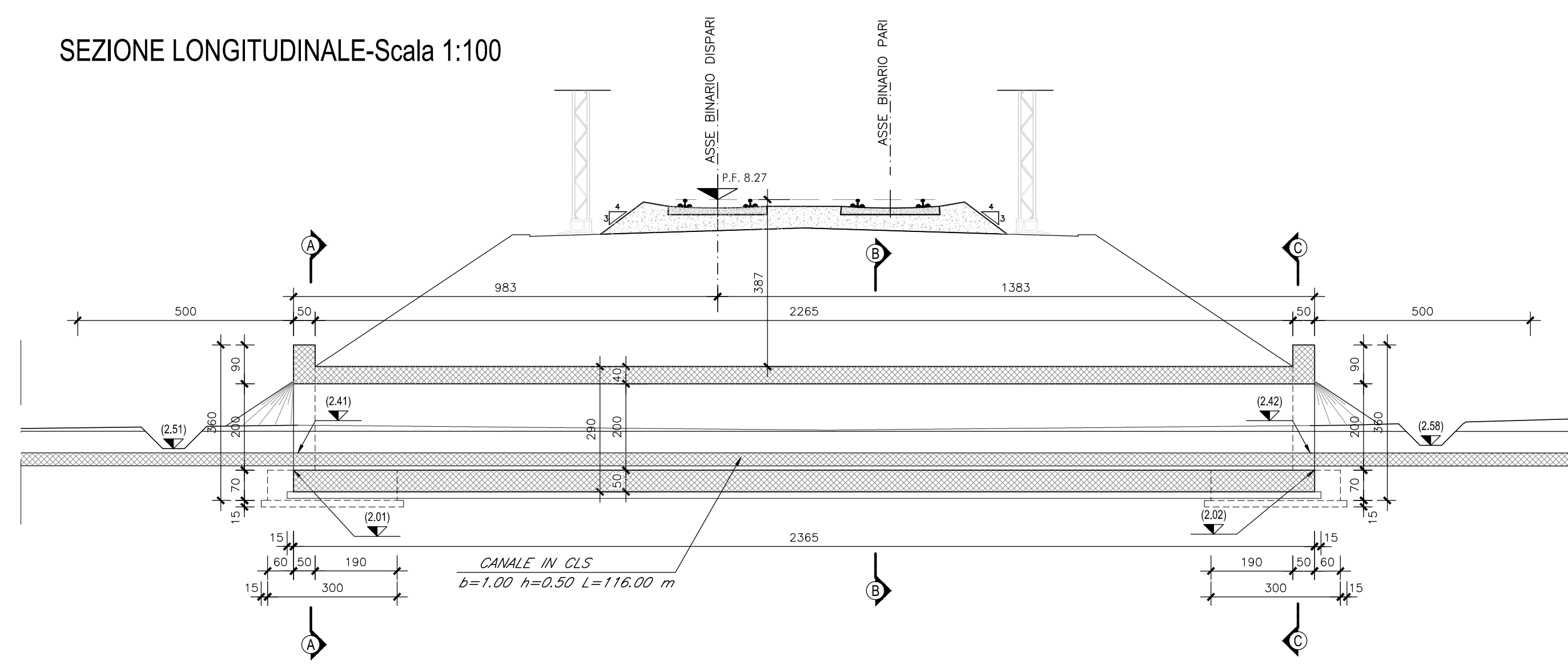


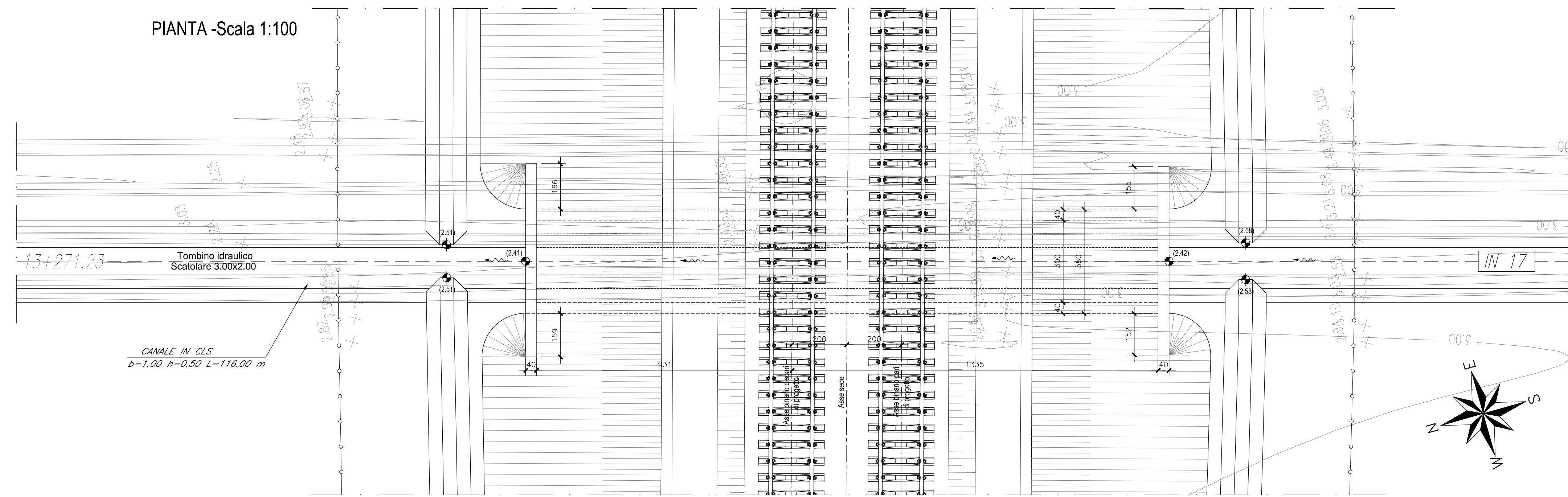
STRALCIO PLANIMETRICO-Scala 1:500



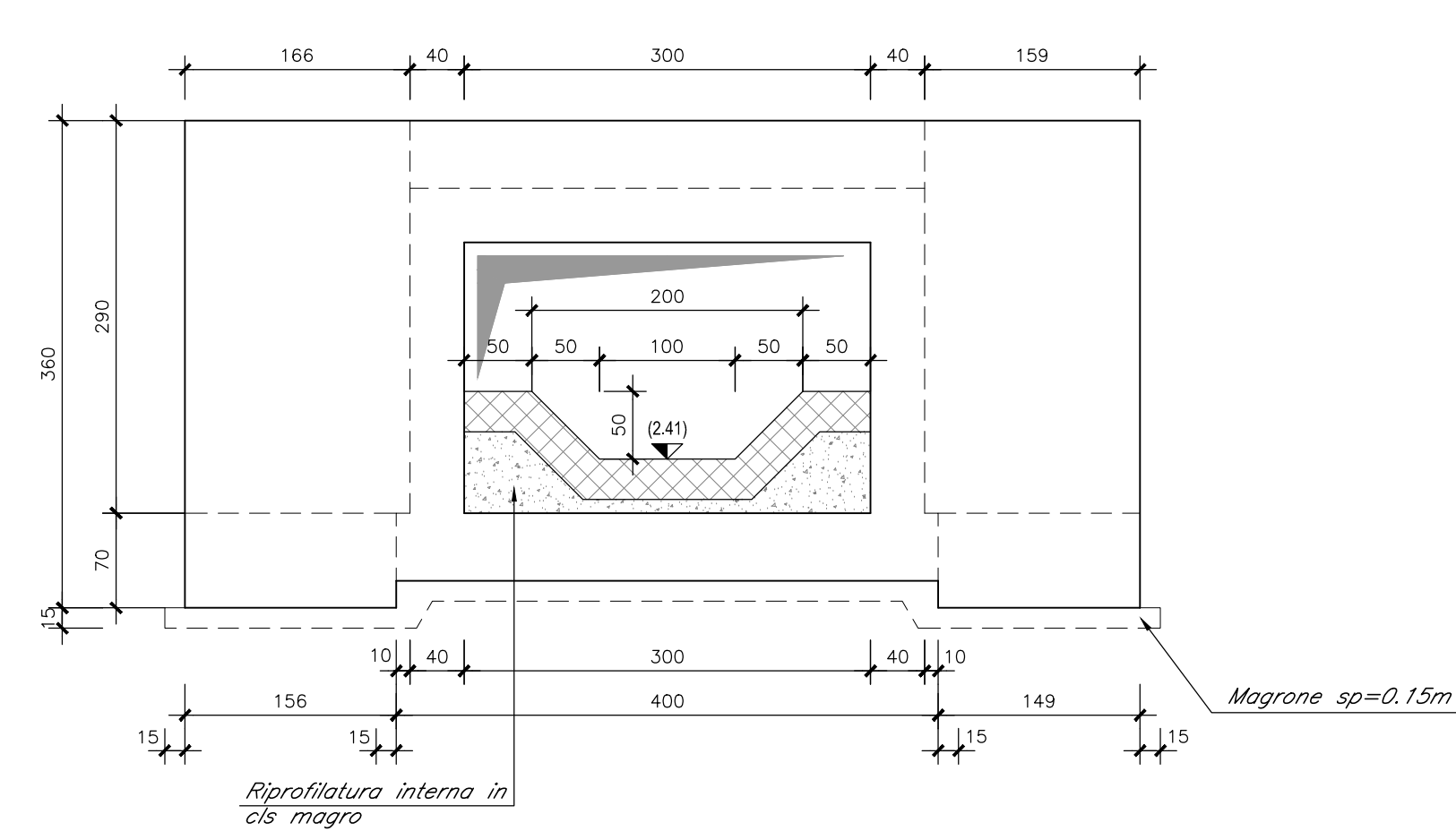
SEZIONE LONGITUDINALE-Scala 1:100



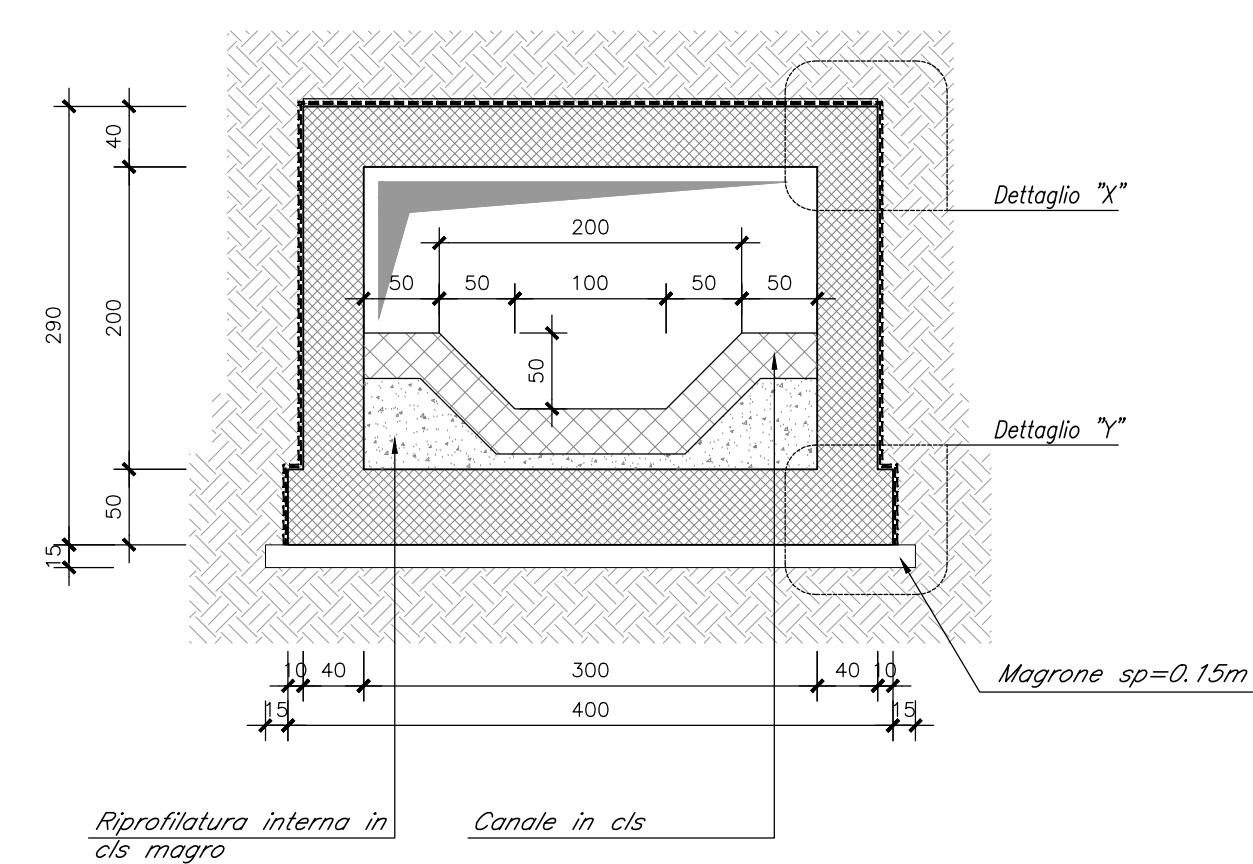
PIANTA-Scala 1:100



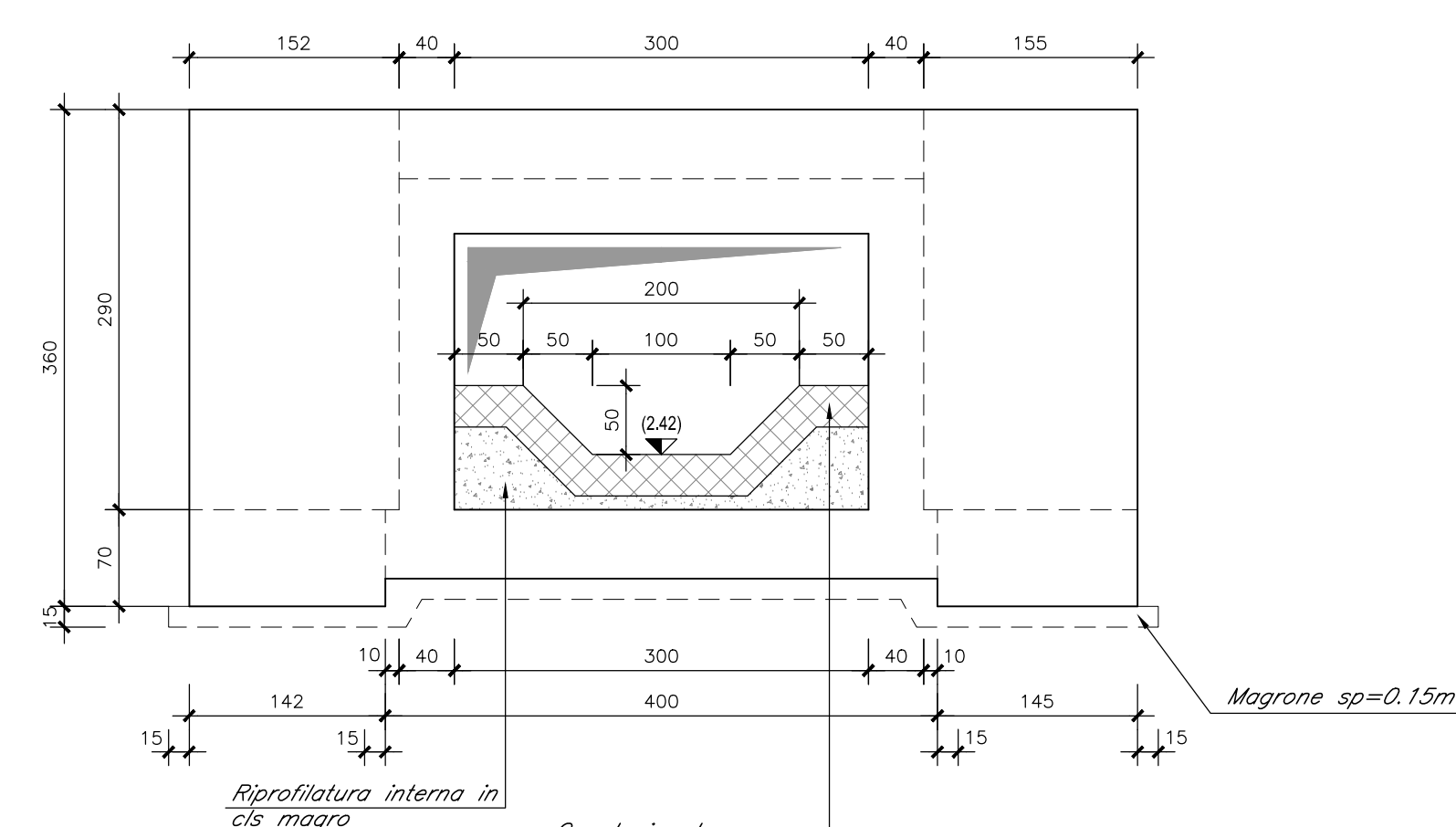
SEZIONE A-A-Scala 1:50



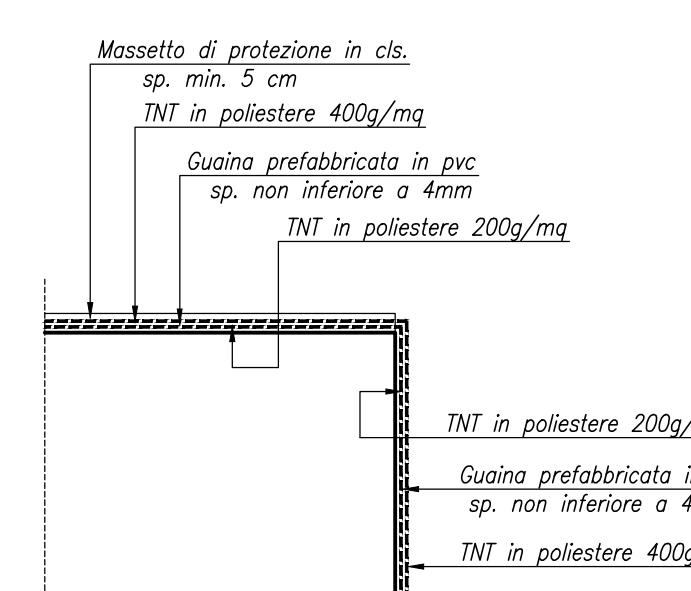
SEZIONE B-B-Scala 1:50



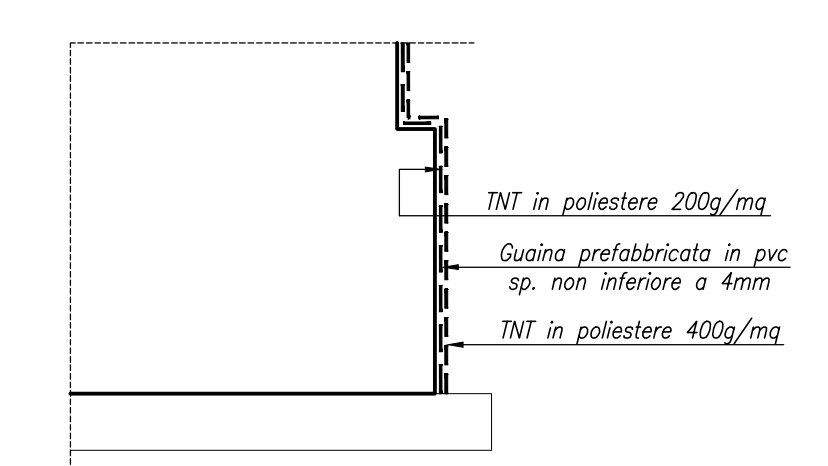
SEZIONE C-C-Scala 1:50



DETTAGLIO "X"-Scala 1:20



DETTAGLIO "Y"-Scala 1:20



NOTA

A monte a valle del rilevato ferroviario si sviluppa uno stradello di servizio. Per la risoluzione dell'interferenza idraulica con detto stradello si prevede l'aserrimento di opere scatoriali. Per ogni dettaglio si rimanda all'elaborato "L6202D78BZC0000001A".

COMMITTENTE:



PROGETTAZIONE:



INFRASTRUTTURE FERROVIARIE STRATEGICHE DEFINITE DALLA LEGGE OBIETTIVO N.443/01

U.O. INFRASTRUTTURE SUD

PROGETTO DEFINITIVO

LINEA PESCARA - BARI  
RADDOPPIO DELLA TRATTA FERROVIARIA TERMOLI - LESINA  
LOTTI 2 e 3 - RADDOPPIO TERMOLI - RIPALTA

IN - INTERFERENZE IDRAULICHE

IN17 - Tomboio scatolare 3.00x2.00 al km 13+271.23  
Stralcio planimetrico, pianta e sezioni

COMMESSA	LOTTO	FASE	ENTE	TIPO DOC.	OPERAZIONE	DISCIPLINA	PROGR.	REV.
L102	02	D	78	AZ	IN17	00	001	B

Rev.	Descrizione	Redatto	Data	Verificato	Data	Approvato	Data	Autorizzato Data
A	Emendato Definitivo	G. D. Sant'...	14/05/2019	A. Neri	14/05/2019	B. Bracci	14/05/2019	15/05/2019
B	Emendato Definitivo	G. D. Sant'...	14/05/2019	R. Di...	14/05/2019	B. Bracci	14/05/2019	15/05/2019

File: L10202D78AZIN1700001B.DWG