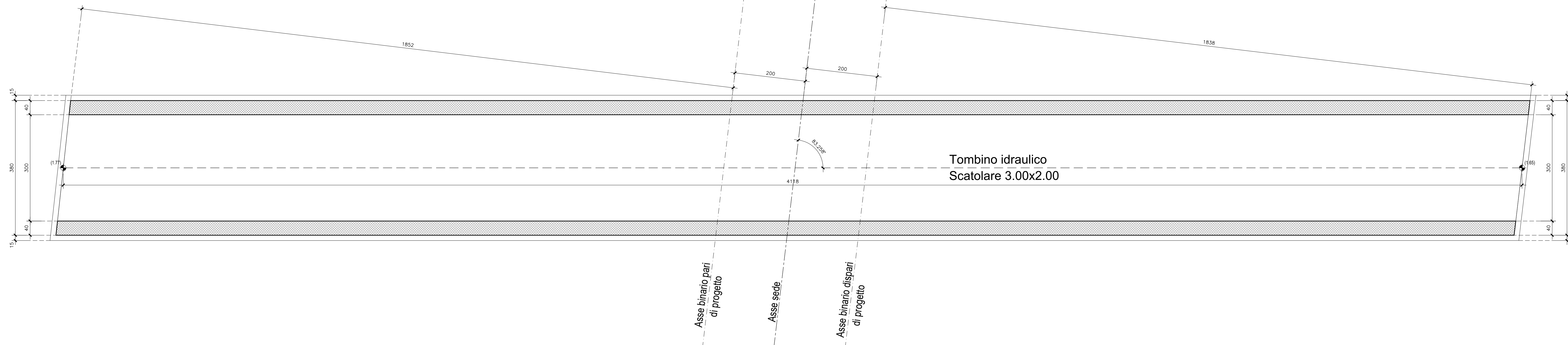
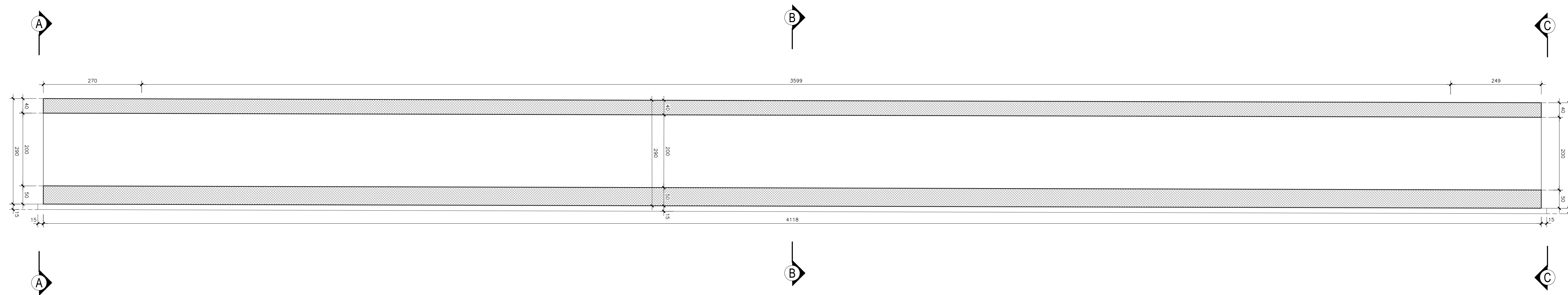


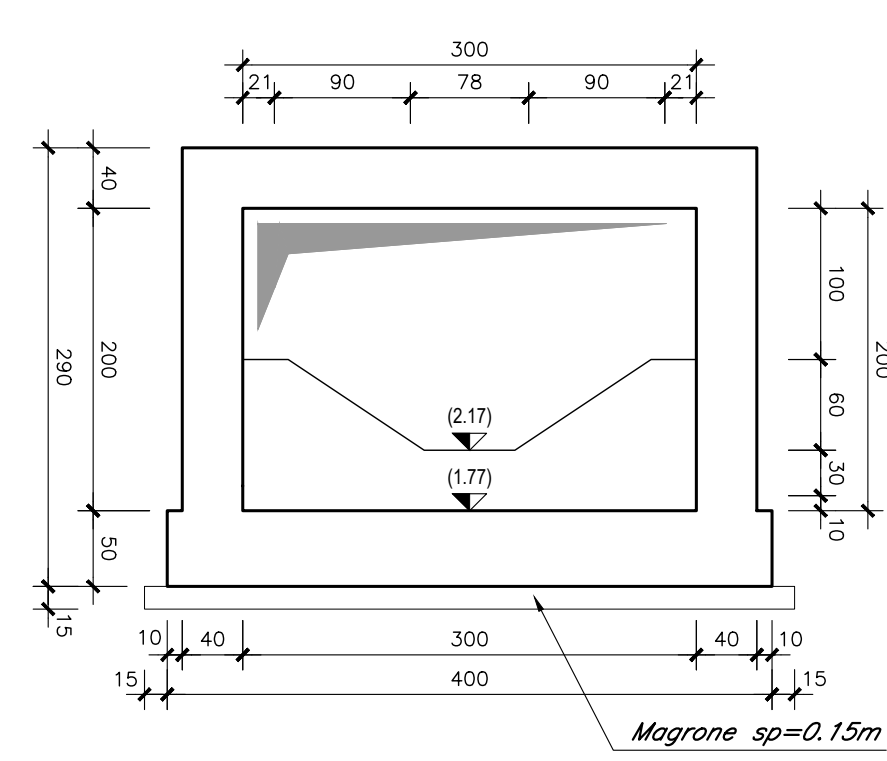
PIANTA ALLO SPICCATO-Scala 1:50



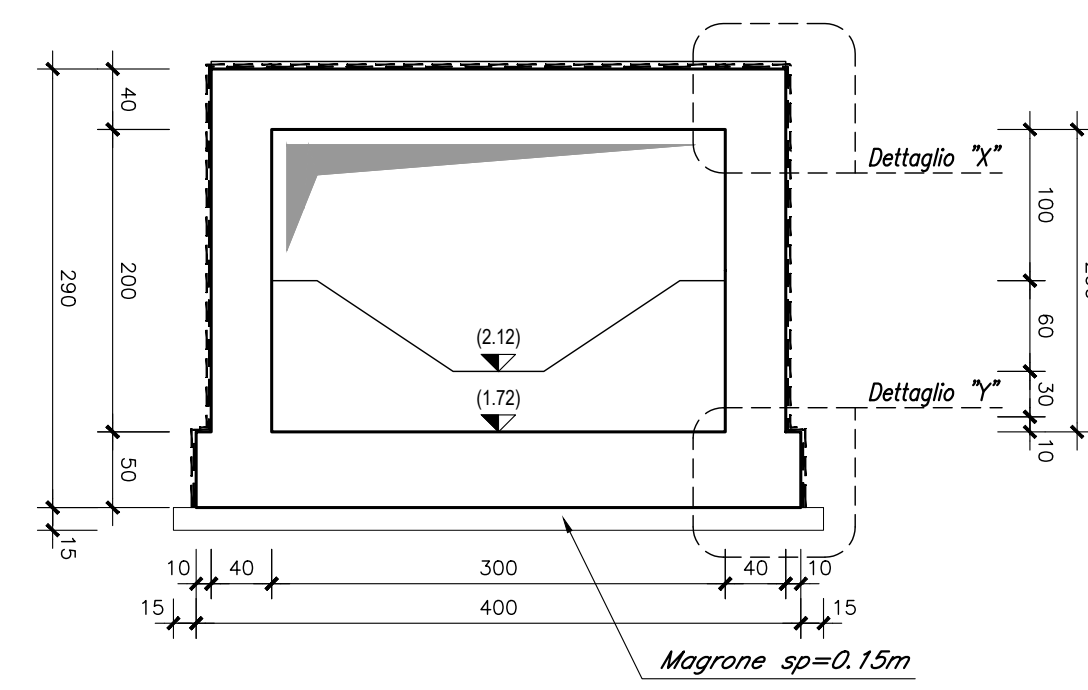
SEZIONE LONGITUDINALE-Scala 1:50



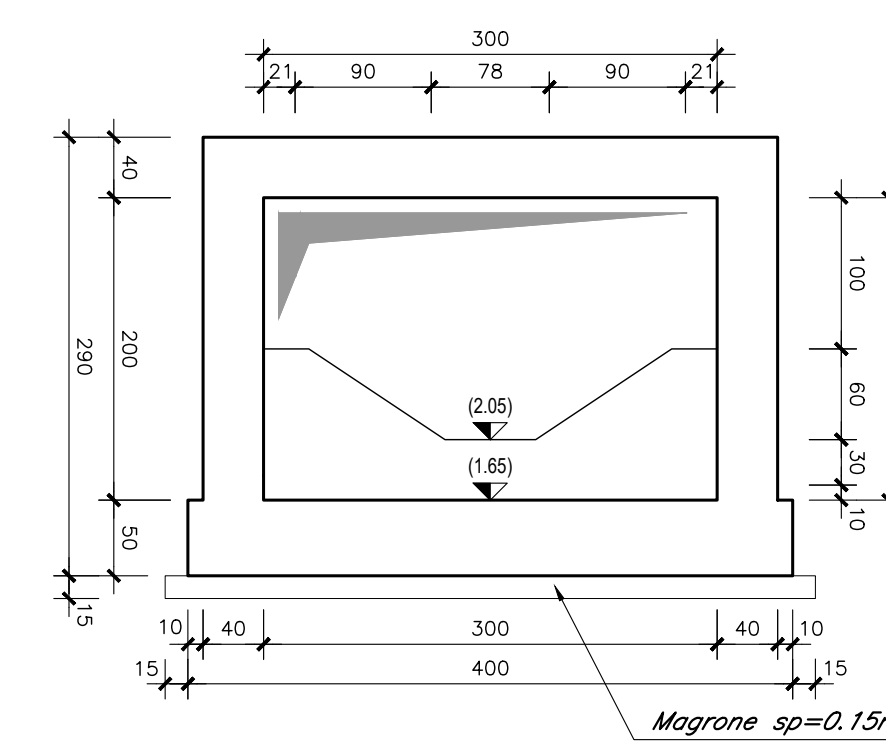
SEZIONE A-A-Scala 1:50



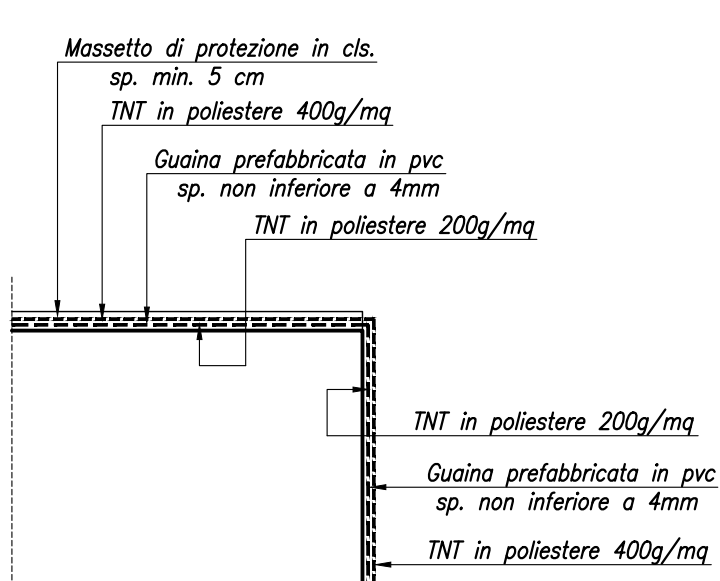
SEZIONE B-B-Scala 1:50



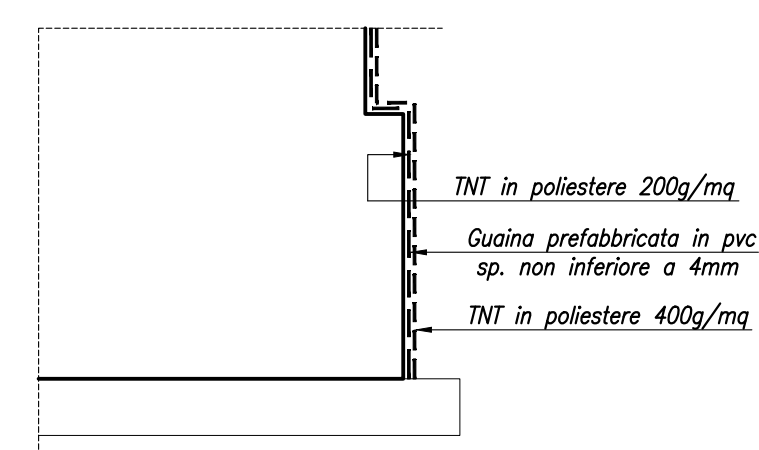
SEZIONE C-C-Scala 1:50



DETTAGLIO "X"-Scala 1:20



DETTAGLIO "Y"-Scala 1:20



NOTA
Per la tabella materiali e l'incidenza delle armature si rimanda all'elaborato "L0202078RHCC000001A"

COMMITENTE:



PROGETTAZIONE:



INFRASTRUTTURE FERROVIARIE STRATEGICHE DEFINITE DALLA LEGGE
OGGETTIVO N.443/01

U.O. INFRASTRUTTURE SUD

PROGETTO DEFINITIVO

LINEA PESCARA - BARI
RADDOPPIO DELLA TRATTA FERROVIARIA TERMOLI - LESINA
LOTTI 2 e 3 - RADDOPPIO TERMOLI - RIPALTA

IN - INTERFERENZE IDRAULICHE
IN18 - Tombino scatolare 3,00x2,00 al km 13+584
Carpenteria Tav. 1/2

SCALA:
VARIE

COMMESSA LOTTO FASE ENTE TIPO DOC. OPERADISCIPLINA Progr. REV.
LI02 02 D 78 BZ IN1800 001 B

Rev.	Descrizione	Redatto	Data	Verificato	Data	Approvato	Data	Autorizzato Data
A	Emissione Definitiva	G. Di Sarò	Novembre 2019	A. Neri	Novembre 2019	M. Bianchi	Novembre 2019	15/11/2019
B	Emissione Definitiva	G. Di Sarò	Maggio 2019	R. Di Sarò	Maggio 2019	M. Bianchi	Maggio 2019	15/05/2019

File: L0202078BZIN1800001B.DWG