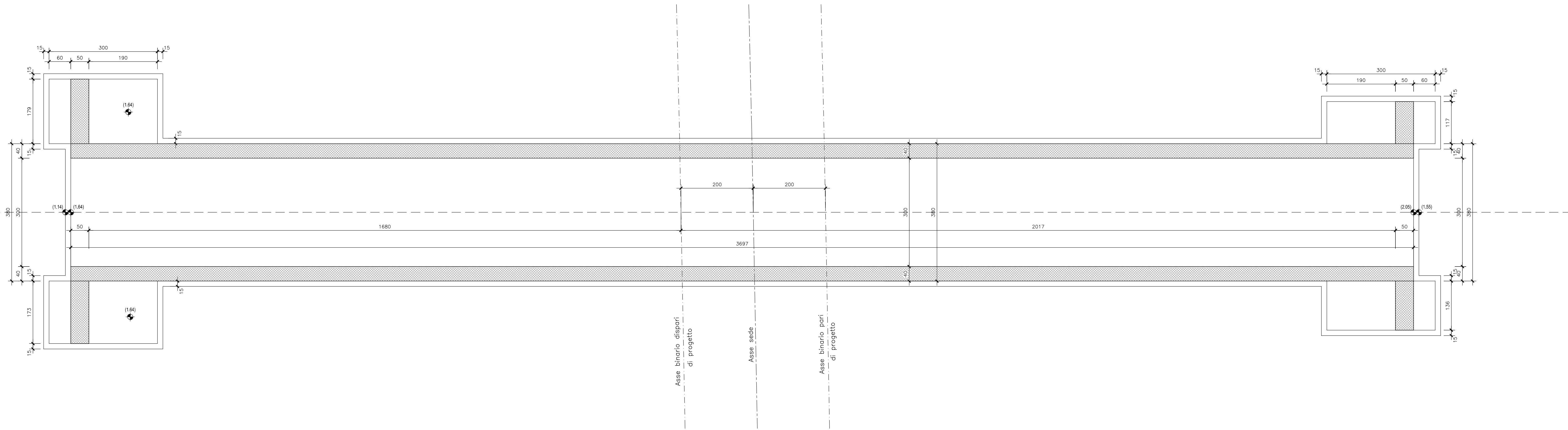
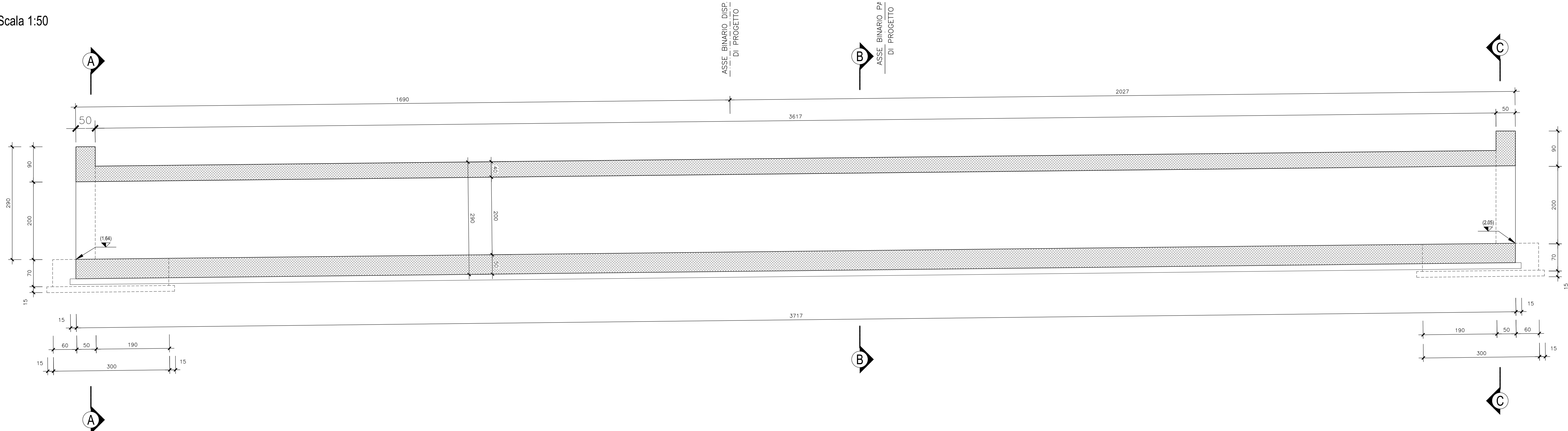


PIANTA - Scala 1:50 -

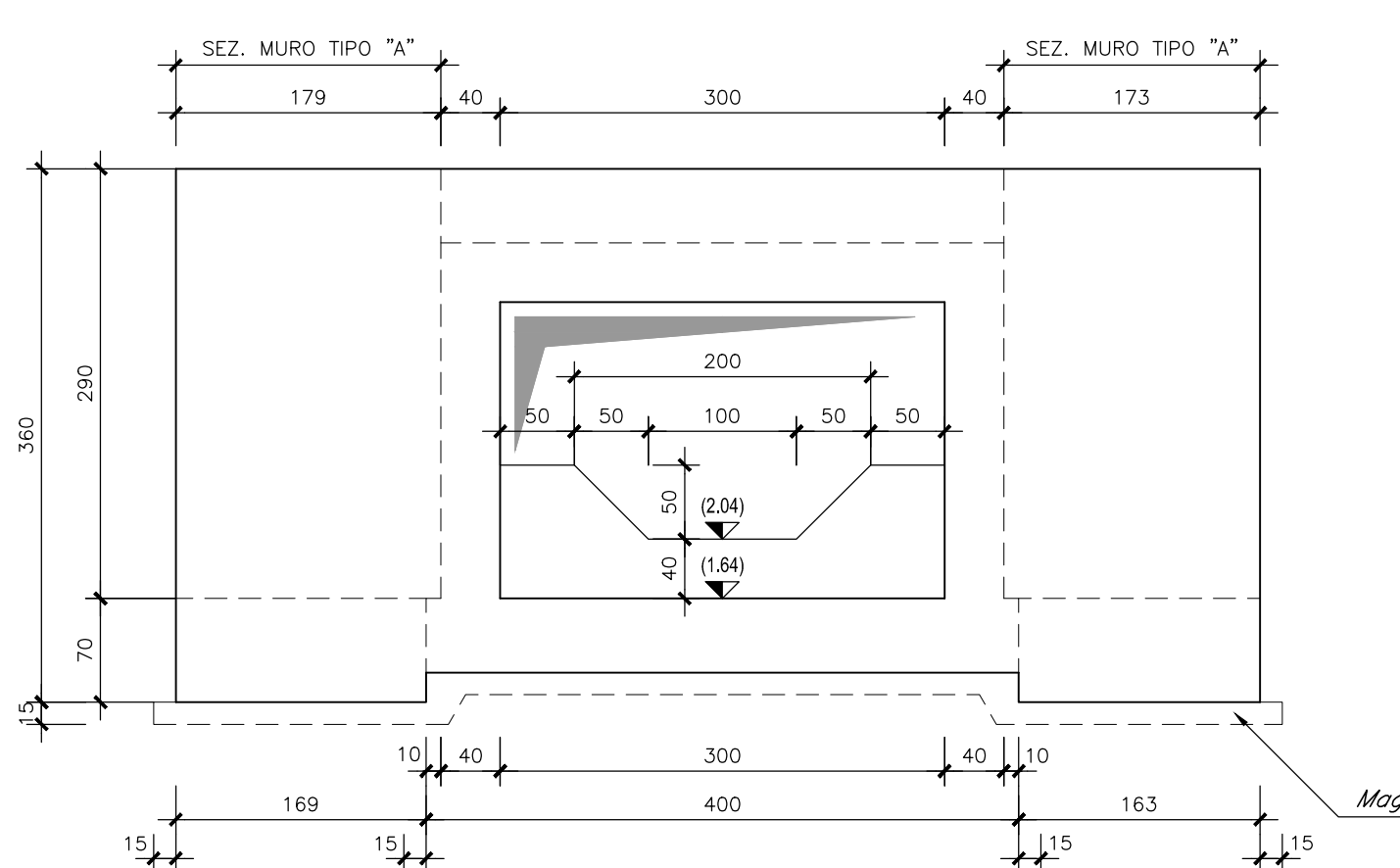
Tombino idraulico
Scotolare 3.00x2.00



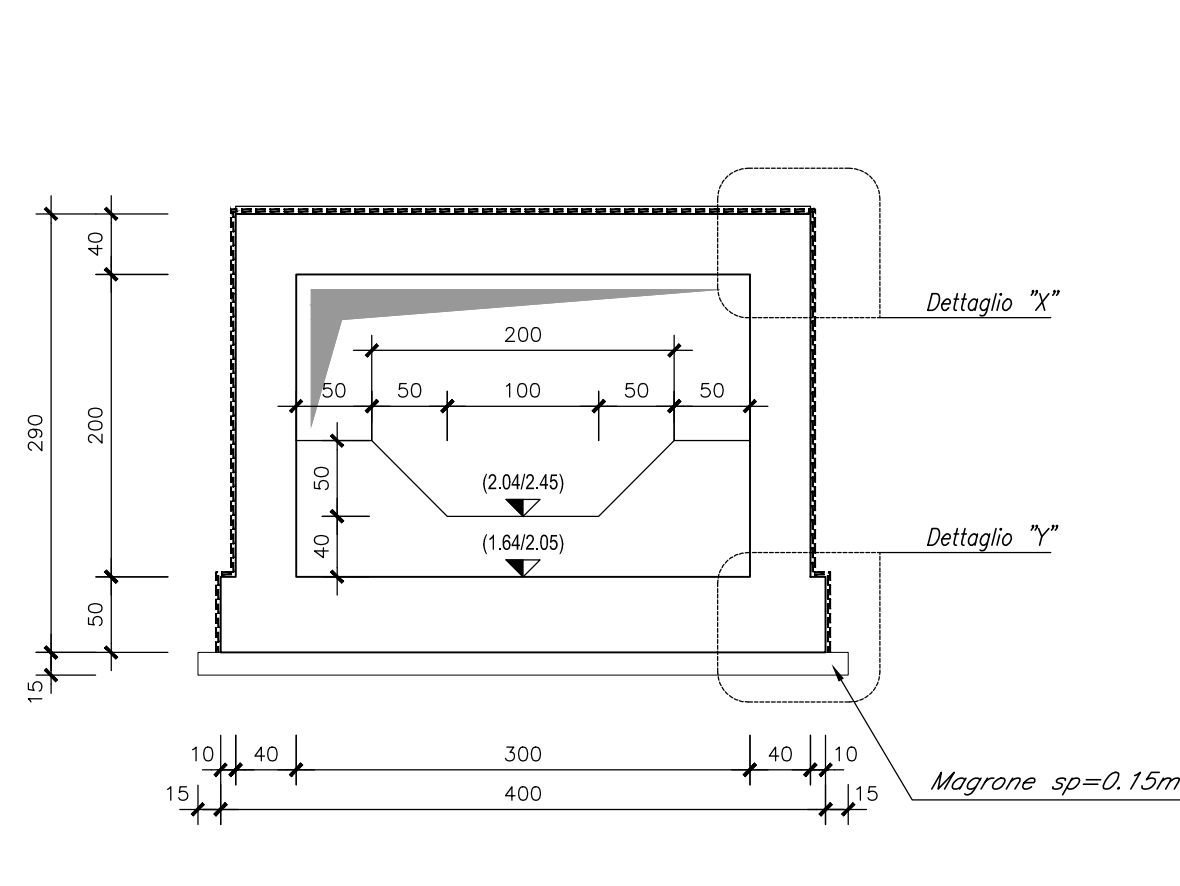
SEZIONE LONGITUDINALE-Scala 1:50



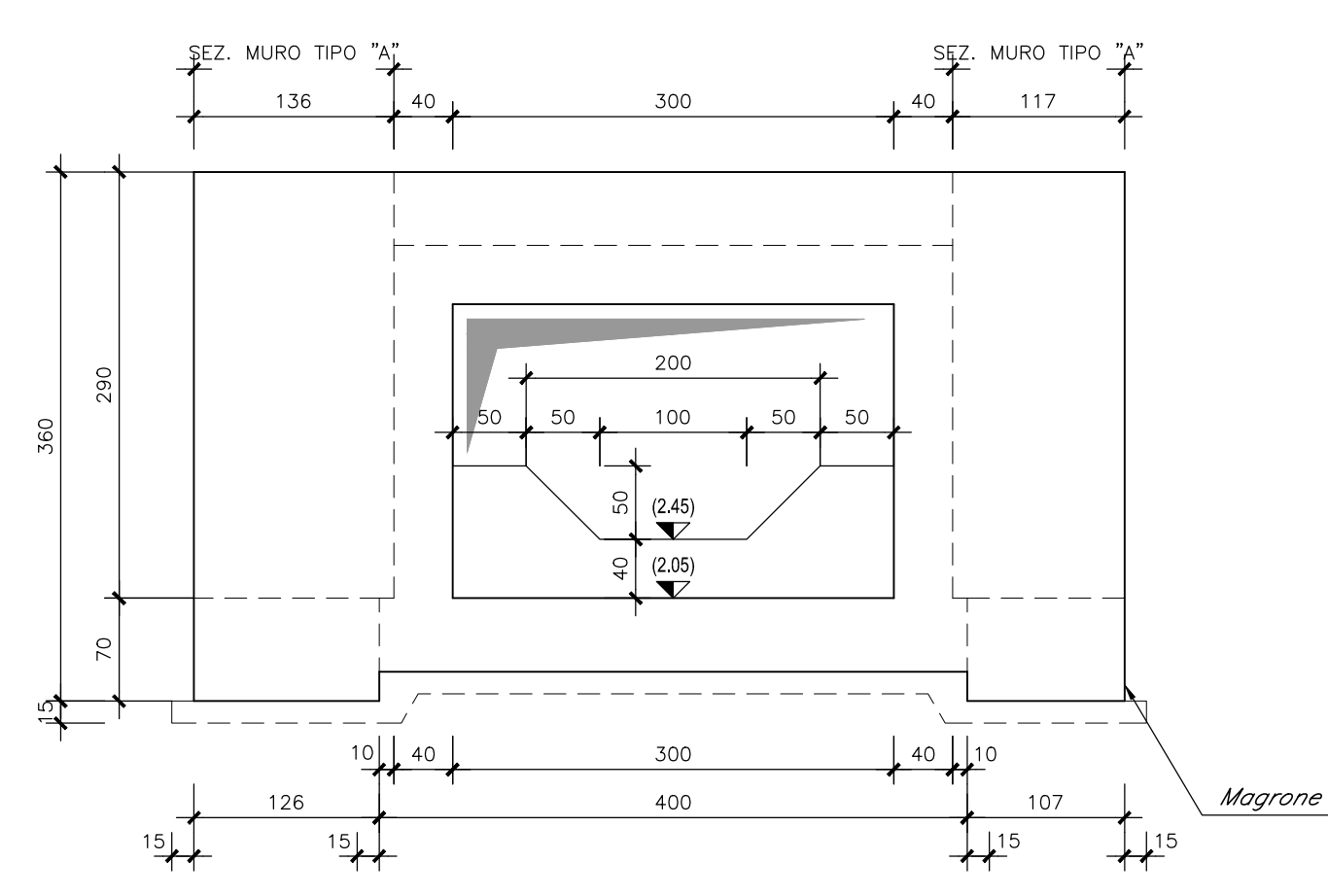
SEZIONE A-A-Scala 1:50



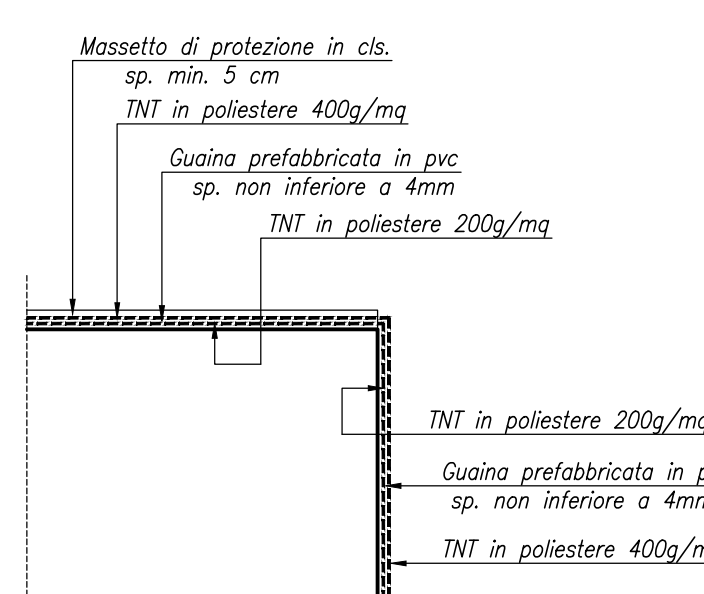
SEZIONE B-B-Scala 1:50



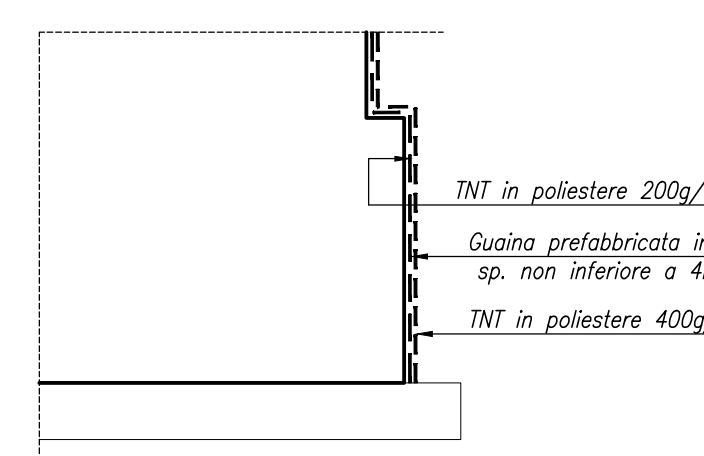
SEZIONE C-C-Scala 1:50



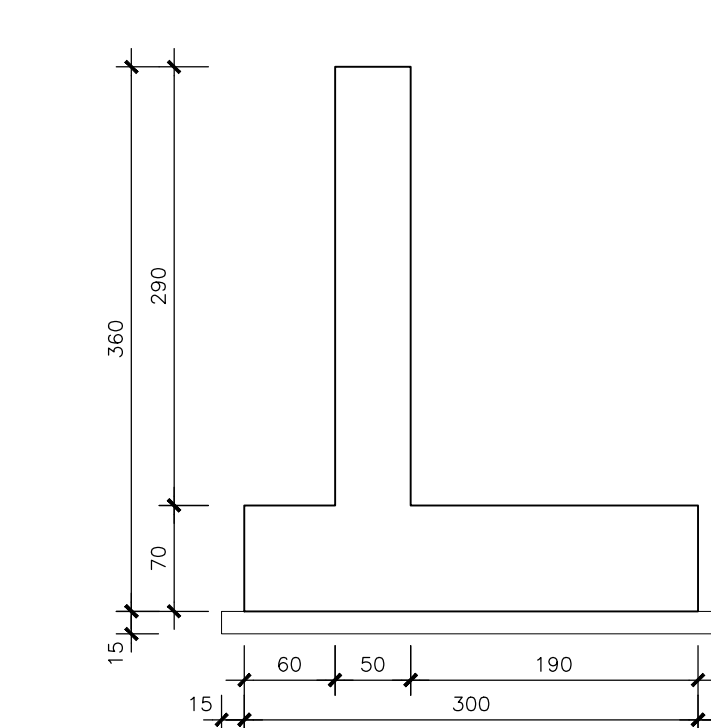
DETTAGLIO "X"-Scala 1:20



DETTAGLIO "Y"-Scala 1:20



SEZIONE MURO TIPO "A" - Scala 1:50



NOTA
Per la tabella materiali e l'incidenza delle armature si rimanda all'elaborato "LI0202D78RH0CC000001A"

COMMITTENTE: **RFI**
GRUPPO FERROVIARIO ITALIANO

PROGETTAZIONE: **ITALFER**
GRUPPO FERROVIE DELLO STATO ITALIANO

INFRASTRUTTURE FERROVIARIE STRATEGICHE DEFINITE DALLA LEGGE OBIETTIVO N.443/01

U.O. INFRASTRUTTURE SUD

PROGETTO DEFINITIVO

LINEA PESCARA - BARI
RADDOPPIO DELLA TRATTA FERROVIARIA TERMOLI - LESINA
LOTTI 2 e 3 - RADDOPPIO TERMOLI - RIPALTA

IN - INTERFERENZE IDRAULICHE
 IN419 - Tombino scotolare 3.00x2.00 al km 13+972
 Stralcio planimetrico, pianta e sezioni

SCALA: **VARIE**

Rev.	Descrizione	Redatto	Data	Verificato	Data	Approvato	Data	Autorizzato Data
A	Emissione Definitiva	G. Di Santis	14/04/2019	A. Neri	14/04/2019	M. Biondi	14/04/2019	15/04/2019
B	Emissione Definitiva	G. Di Santis	14/04/2019	R. Di Carlo	14/04/2019	R. Di Carlo	14/04/2019	14/04/2019

File: LI0202D78B2IN1900001B.DWG