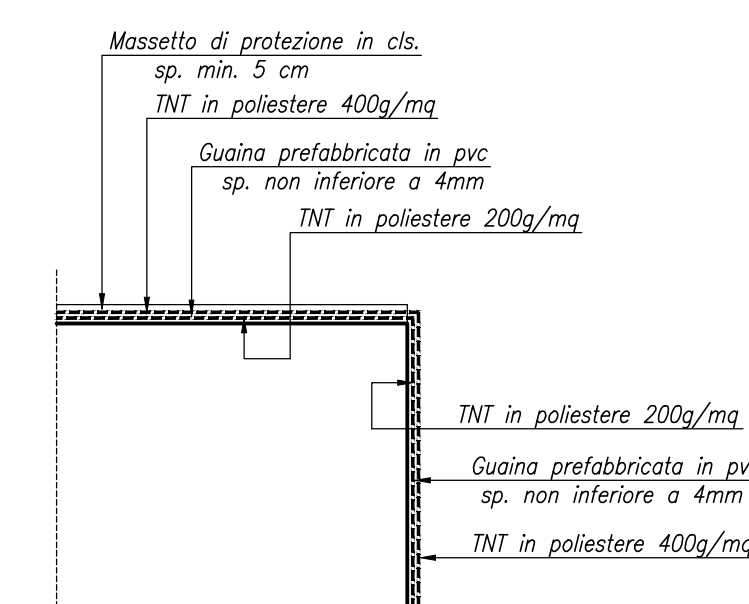
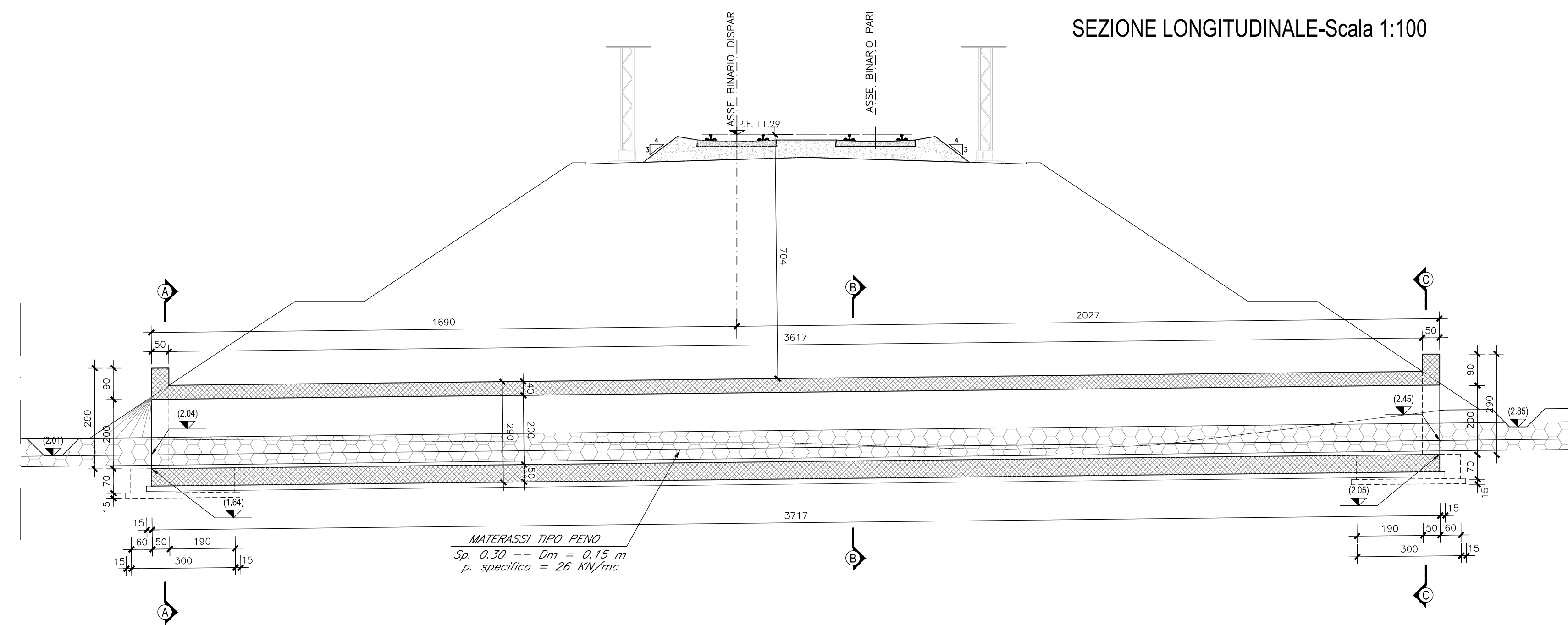
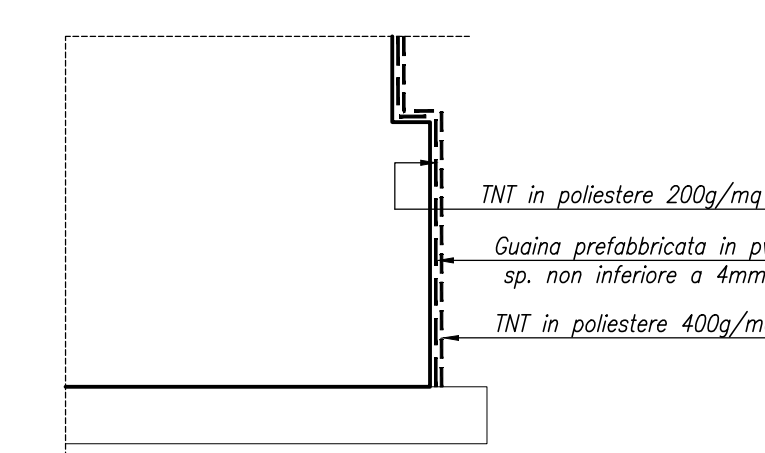


DETTAGLIO "X"-Scala 1:20



DETTAGLIO "Y"-Scala 1:20



NOTA

A monte a valle del rilevato ferroviario si sviluppa uno stradello di servizio. Per la risoluzione dell'interferenza idraulica con detto stradello si prevede l'insediamento di opere scatoriali. Per ogni dettaglio si rimanda all'elaborato "L10202D78AZ20C0000001A".

COMMITTENTE:



PROGETTAZIONE:



INFRASTRUTTURE FERROVIARIE STRATEGICHE DEFINITE DALLA LEGGE OBIETTIVO N.443/01

U.O. INFRASTRUTTURE SUD

PROGETTO DEFINITIVO

LINEA PESCARA - BARI
RADDOPPIO DELLA TRATTA FERROVIARIA TERMOLI - LESINA
Lotti 2 e 3 - RADDOPPIO TERMOLI - RIPALTA

IN - INTERFERENZE IDRAULICHE

IN119 - Tornello scatolare 3.00x2.00 al km 13+972
Stralcio planimetrico, pianta e sezioni

SCALA:
VARIE

COMMESSA	LOTTO	FASE	ENTE	TIPO DOC.	OPERAZIONE	DISCIPLINA	PROGR.	REV.
L10202D78AZ20C0000001A	02	D	78	AZ	IN11900	001	B	

Rev.	Descrizione	Redatto	Data	Verificato	Data	Approvato	Data	Autorizzato Data
A	Emissione Definitiva	G. D. Santoro	14/04/2019	A. Neri	14/04/2019	G. Sica	14/04/2019	14/04/2019
B	Emissione Definitiva	G. D. Santoro	14/04/2019	K. Di Carlo	14/04/2019	G. Sica	14/04/2019	14/04/2019

File: L10202D78AZ20C0000001B.DWG