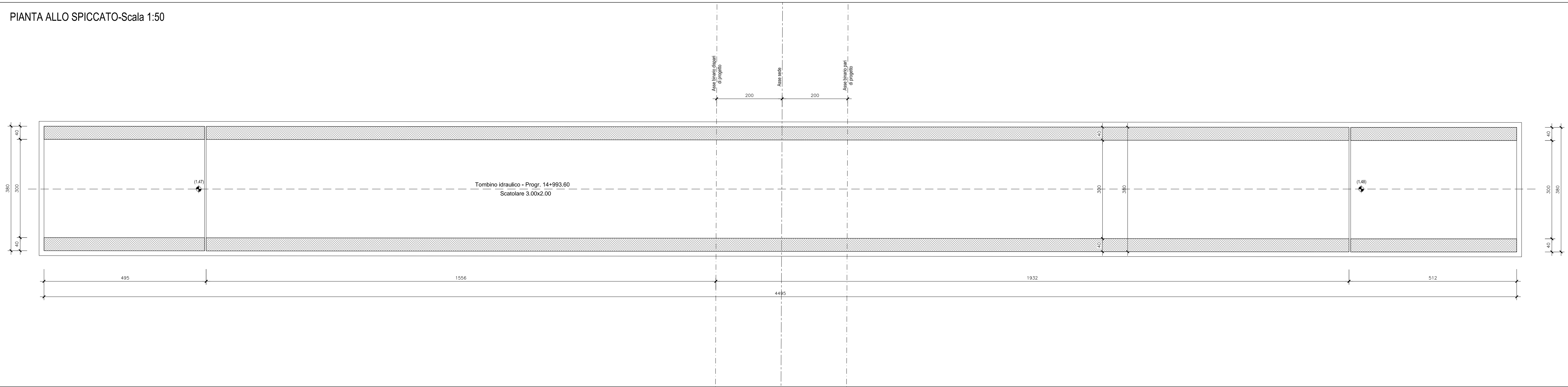
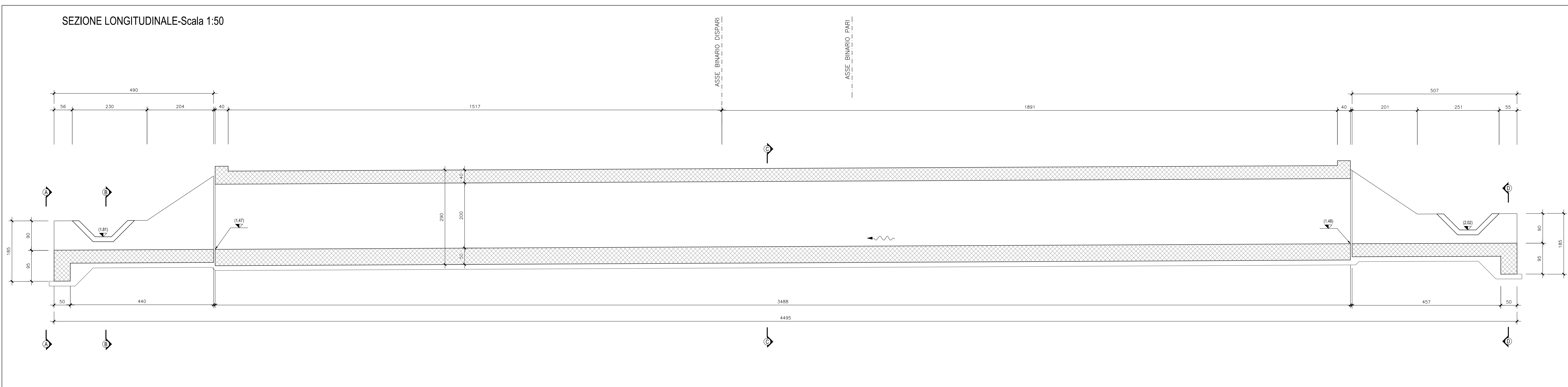


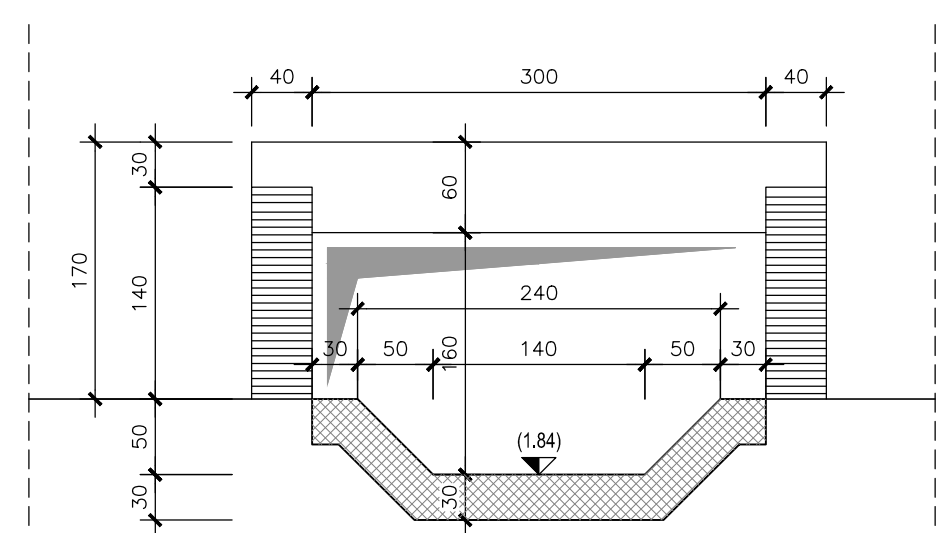
PIANTA ALLO SPICCATO-Scala 1:50



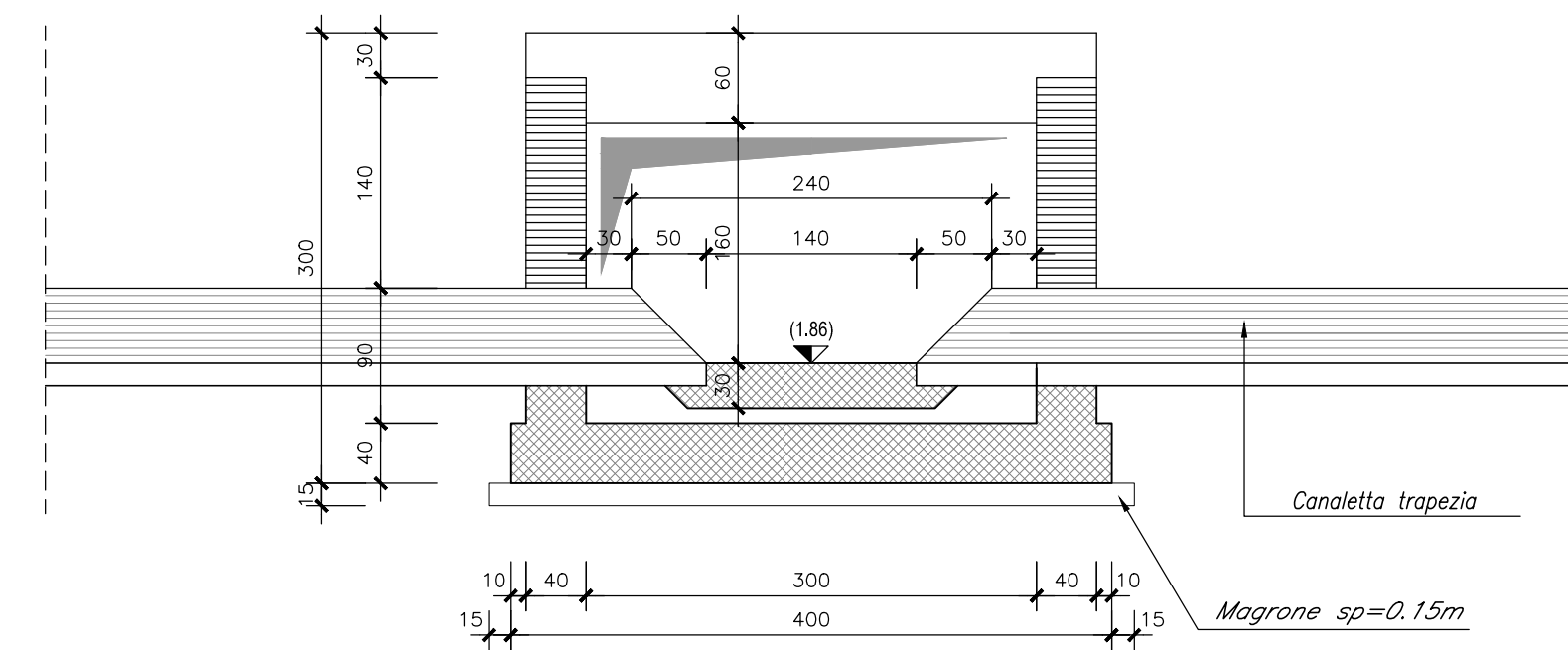
SEZIONE LONGITUDINALE-Scala 1:50



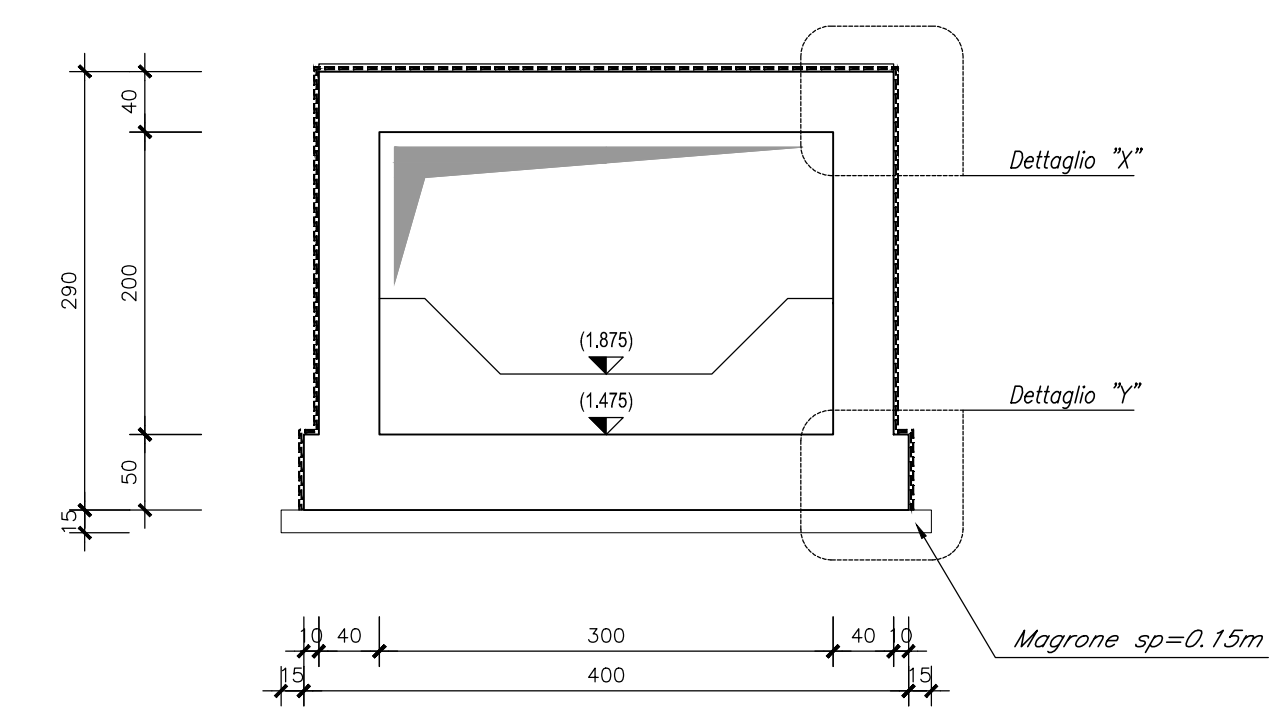
SEZIONE A-A-Scala 1:50



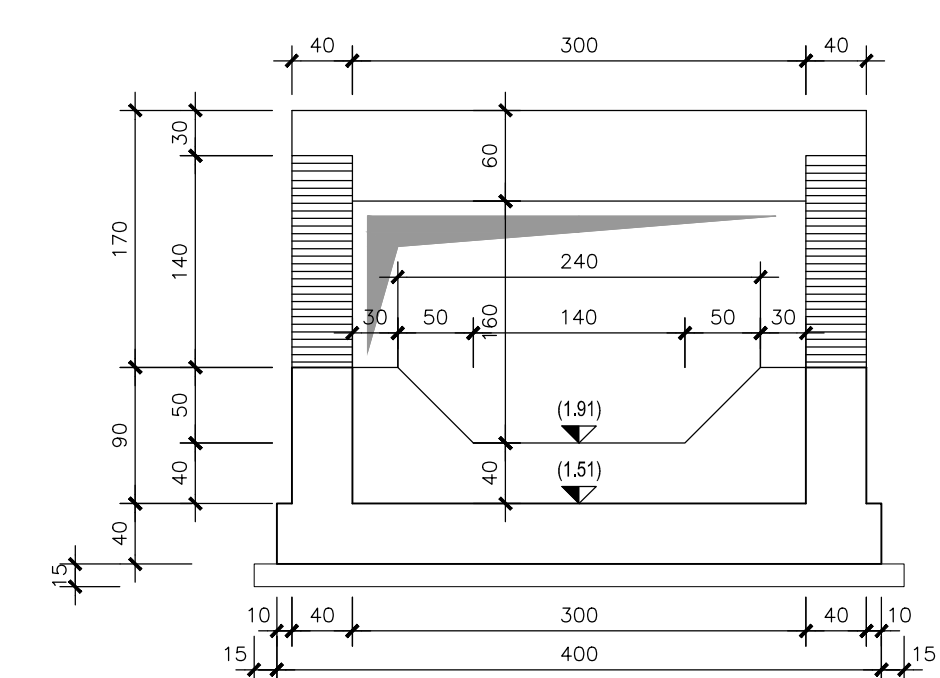
SEZIONE B-B-Scala 1:50



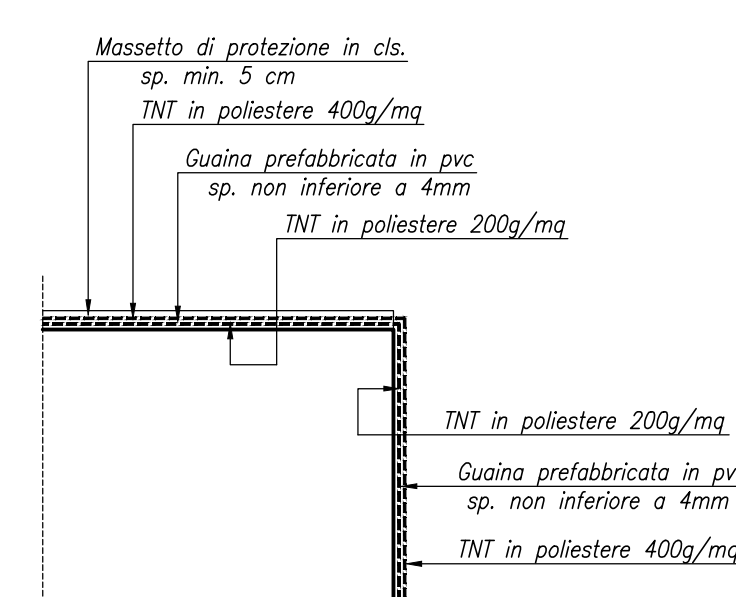
SEZIONE C-C-Scala 1:50



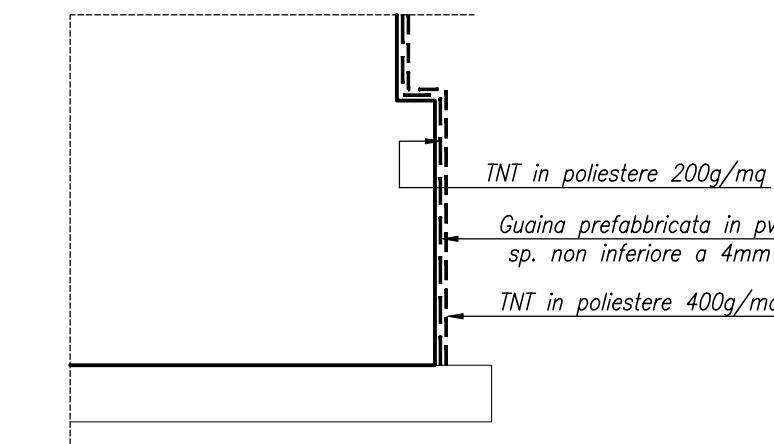
SEZIONE D-D-Scala 1:50



DETTAGLIO "X"-Scala 1:20



DETTAGLIO "Y"-Scala 1:20



NOTA
Per la tabella materiali e l'incidenza delle armature si rimanda all'elaborato "LI0202D78RHOCC000001A"

COMMITTENTE:
PROGETTAZIONE:
INFRASTRUTTURE FERROVIARIE STRATEGICHE DEFINITE DALLA LEGGE
OGGETTIVO N.443/01

U.O. INFRASTRUTTURE SUD
PROGETTO DEFINITIVO
LINEA PESCARA - BARI
RADDOPPIO DELLA TRATTA FERROVIARIA TERMOLI - LESINA
LOTTI 2 e 3 - RADDOPPIO TERMOLI - RIPALTA
IN - INTERFERENZE IDRAULICHE
IN21 - Tombo scotolare 3,00x2,00 al km 14+993.60
Carpenteria e particolari costruttivi

SCALA:
VARIE

Rev.	Descrizione	Redatto	Data	Verificato	Data	Approvato	Data	Autorizzato Data
A	Emissione Definitiva	G. D. Sant'...	14/05/2019	A. Neri	14/05/2019	B. Biondi	14/05/2019	14/05/2019
B	Emissione Definitiva	G. D. Sant'...	14/05/2019	A. Neri	14/05/2019	B. Biondi	14/05/2019	14/05/2019

File: LI0202D78B2IN2100001B.DWG