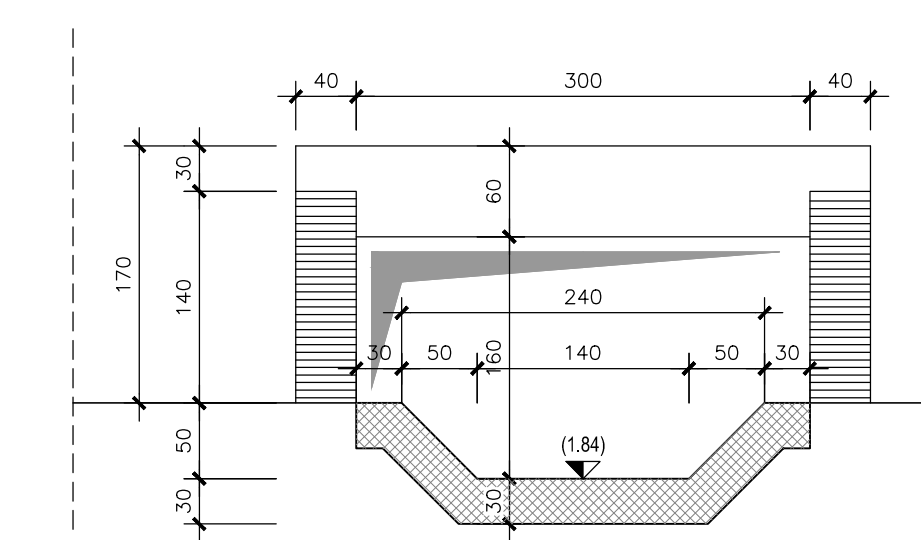
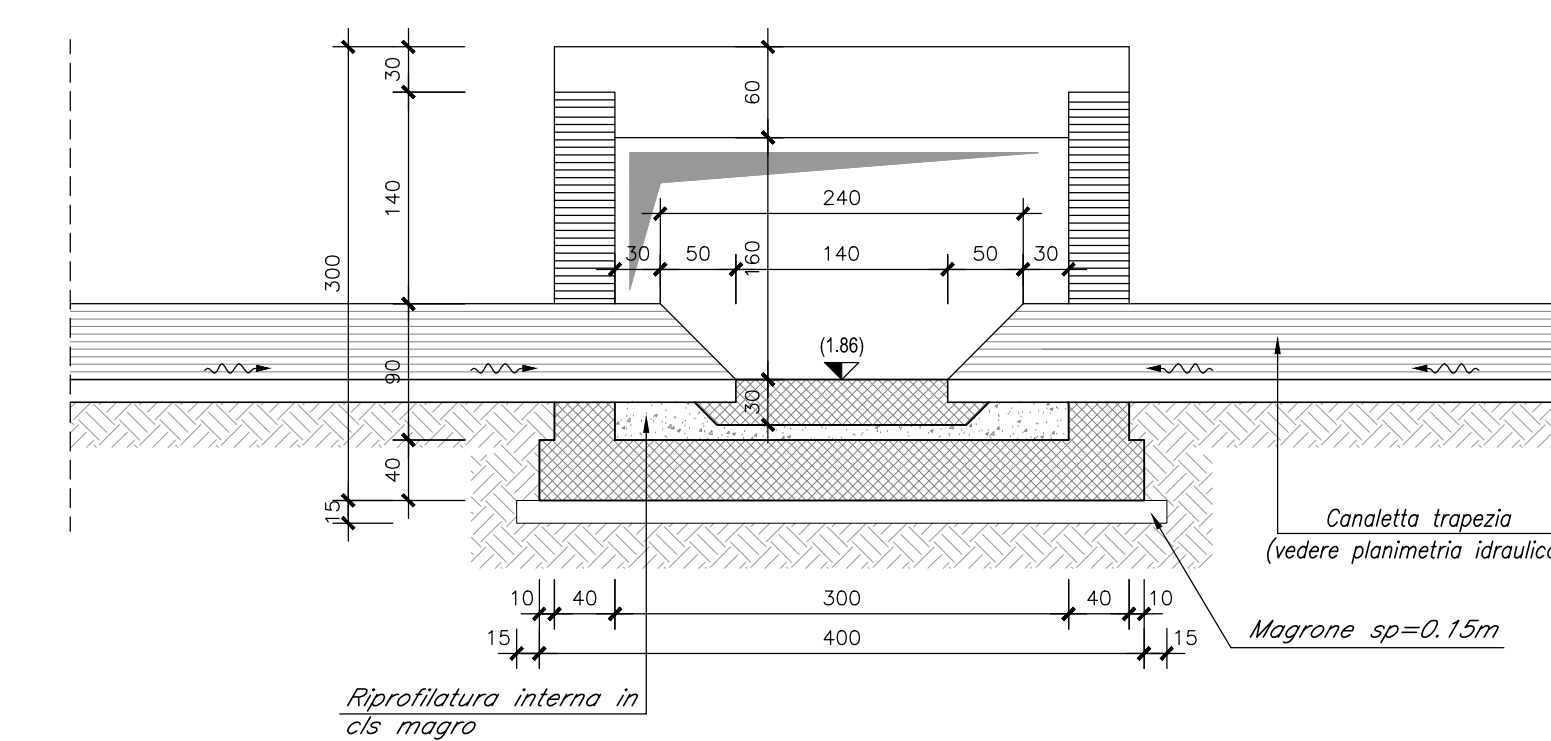


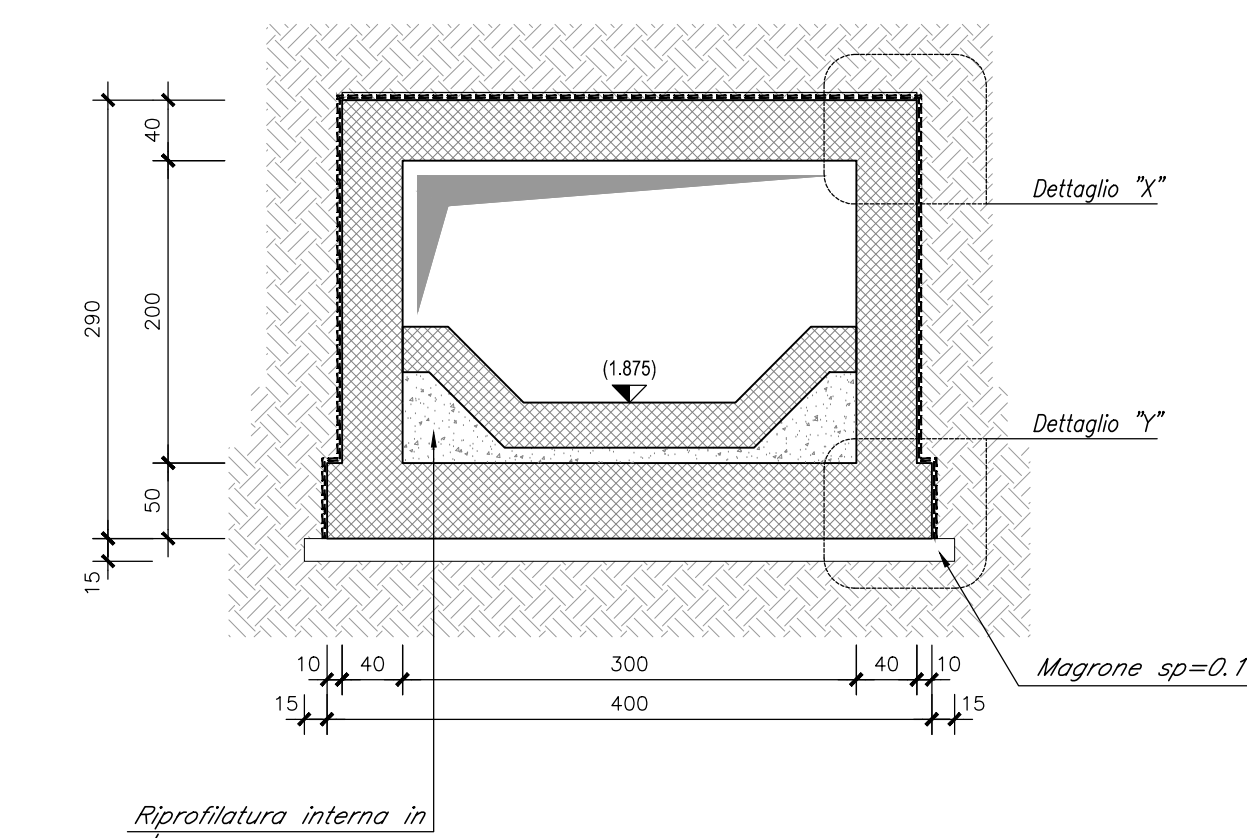
SEZIONE A-A-Scala 1:50



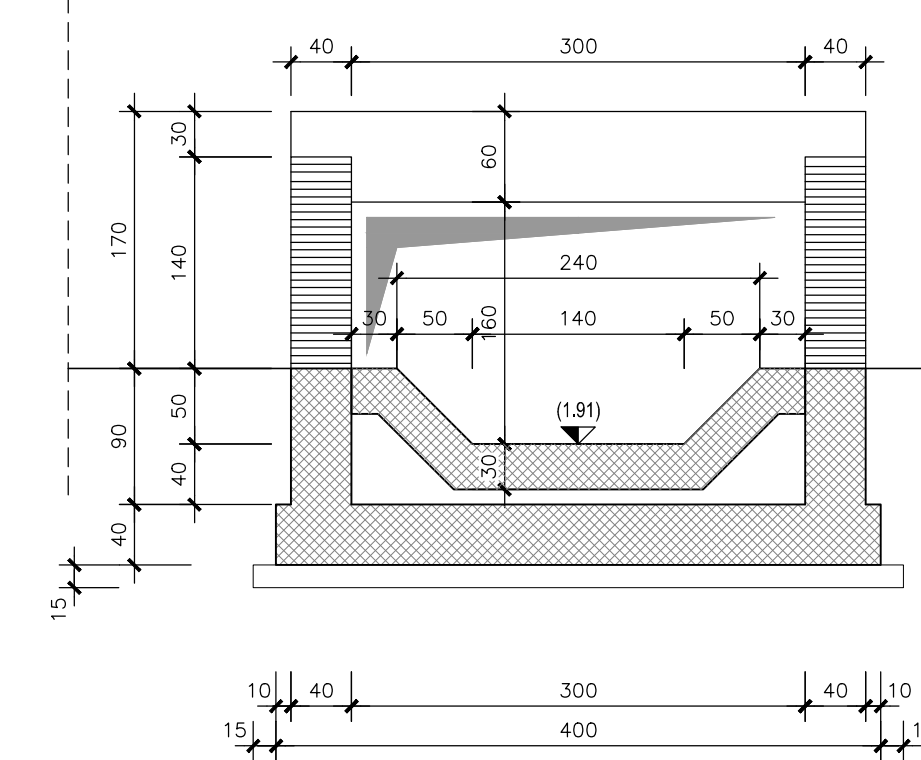
SEZIONE B-B-Scala 1:50



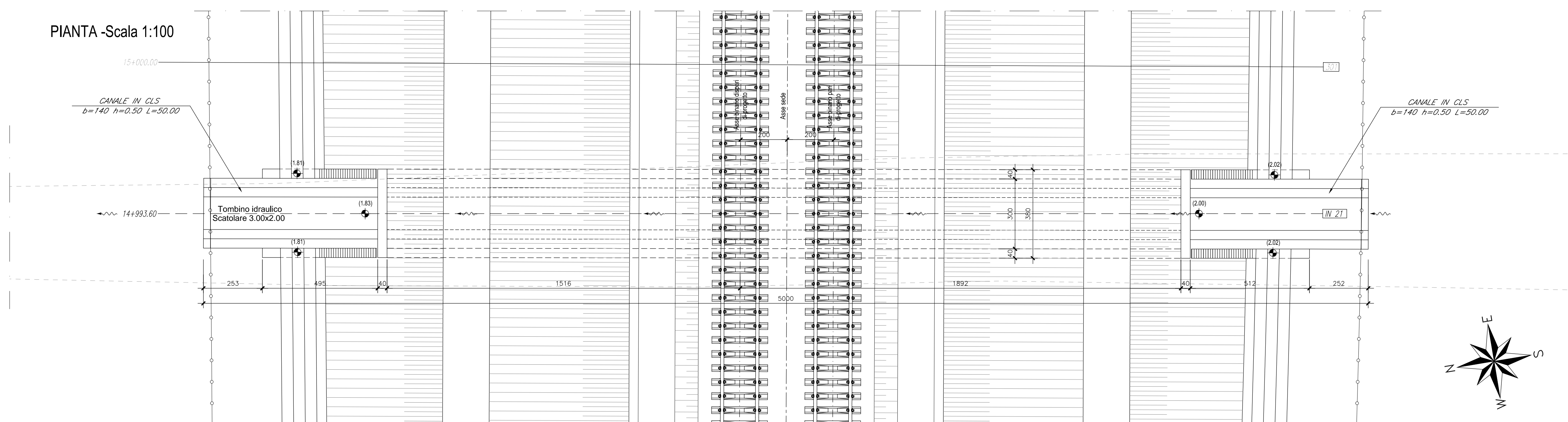
SEZIONE C-C-Scala 1:50



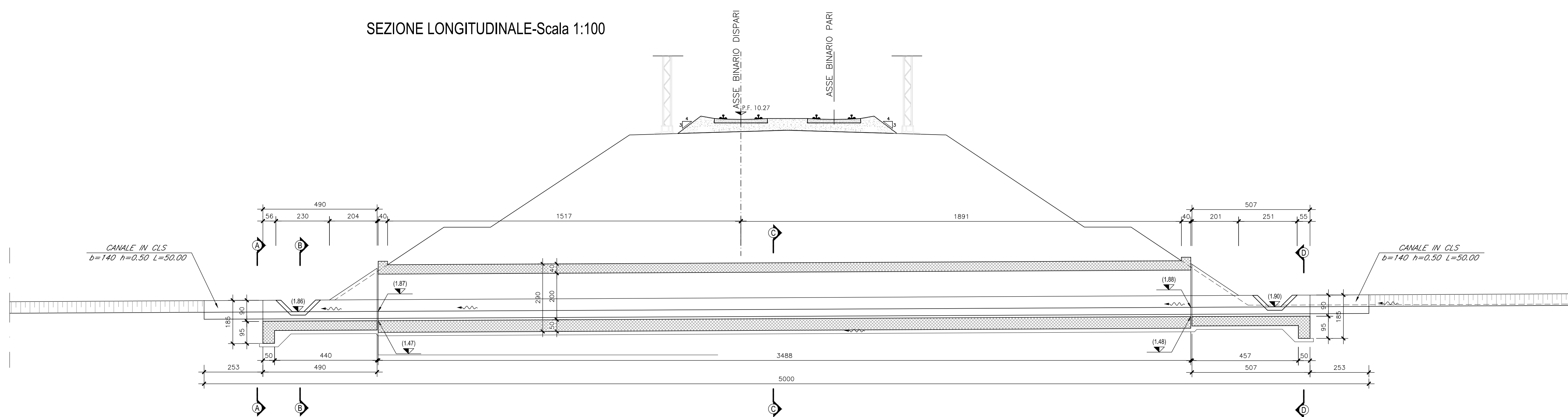
SEZIONE D-D-Scala 1:50



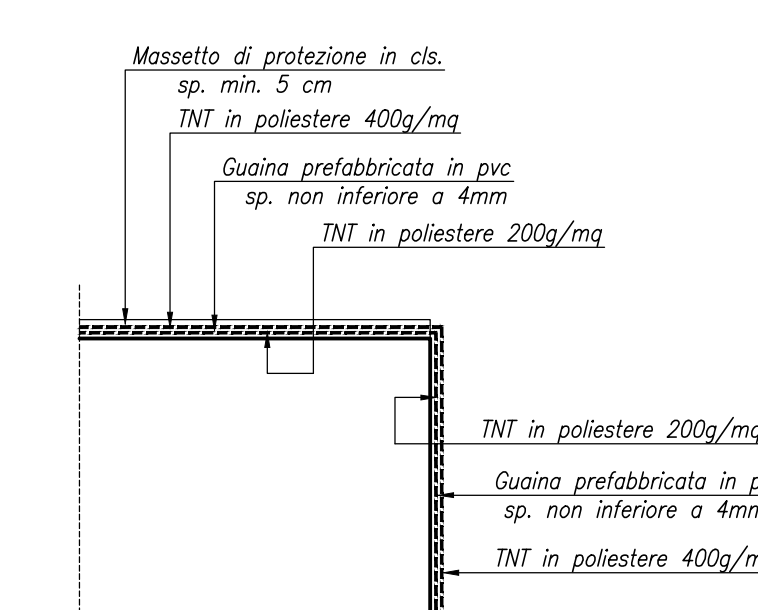
PIANTA-Scala 1:100



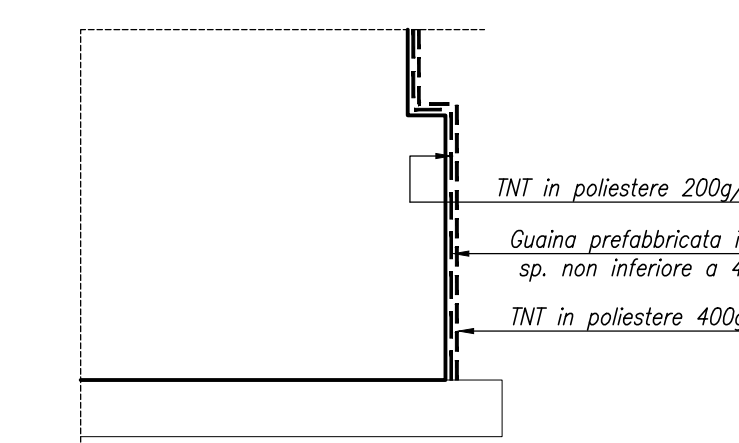
SEZIONE LONGITUDINALE-Scala 1:100



DETTAGLIO "X"-Scala 1:20



DETTAGLIO "Y"-Scala 1:20



NOTA

A monte a valle del rilevato ferroviario si sviluppa uno stradello di servizio. Per la risoluzione dell'interferenza idraulica con detto stradello si prevede l'inserimento di opere scotolanti. Per ogni dettaglio si rimanda all'elaborato "L10202D78BZ00000001A".

COMMITTENTE:



PROGETTAZIONE:



INFRASTRUTTURE FERROVIARIE STRATEGICHE DEFINITE DALLA LEGGE OBIETTIVO N.443/01

U.O. INFRASTRUTTURE SUD

PROGETTO DEFINITIVO

LINEA PESCARA - BARI
RADDOPPIO DELLA TRATTA FERROVIARIA TERMOLI - LESINA
Lotti 2 e 3 - RADDOPPIO TERMOLI - RIPALTA

IN - INTERFERENZE IDRAULICHE

IN21 - Tombino scotolare 3,00x2,00 al km 14+993.60
Stralcio planimetrico, pianta e sezioni

COMMESSA	LOTTO	FASE	ENTE	TIPO DOC.	OPERAZIONE	DISCIPLINA	PROGR.	REV.
L10202	02	D	78	AZ	IN2100	001	B	

Rev.	Descrizione	Redatto	Data	Verificato	Data	Approvato	Data	Autorizzato Data
A	Emissione Definitiva	G. D. Sant'...	14/05/2019	A. Neri	14/05/2019	B. Biondi	14/05/2019	15/05/2019
B	Emissione Definitiva	G. D. Sant'...	14/05/2019	K. Di...	14/05/2019	B. Biondi	14/05/2019	15/05/2019

File: L10202D78AZIN2100001B.DWG