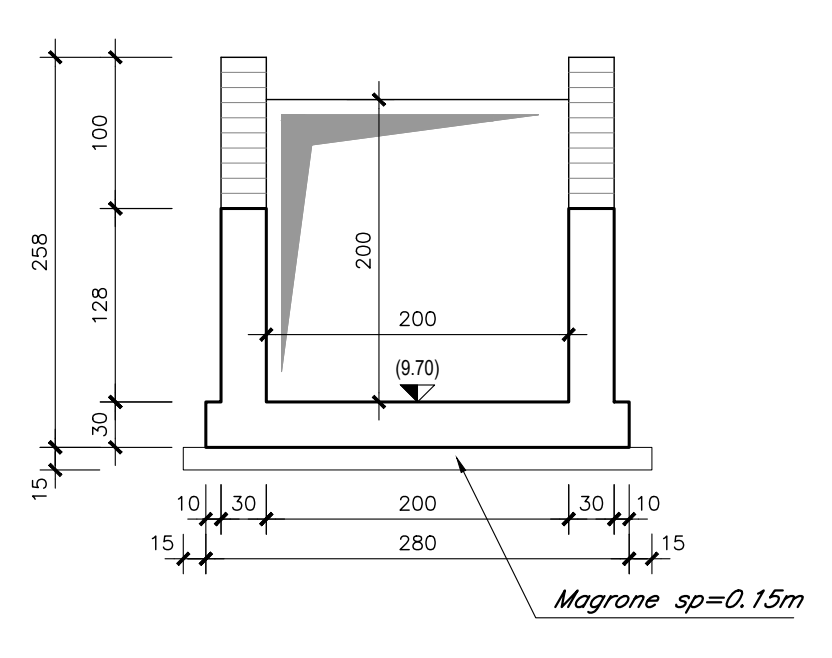
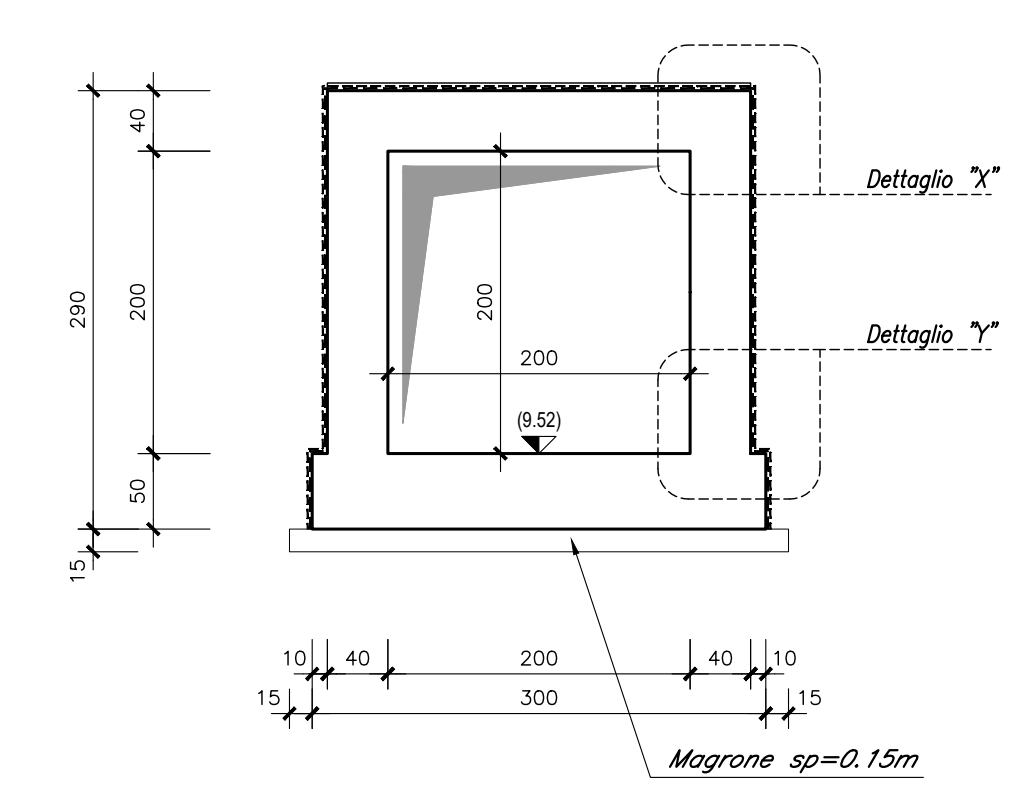


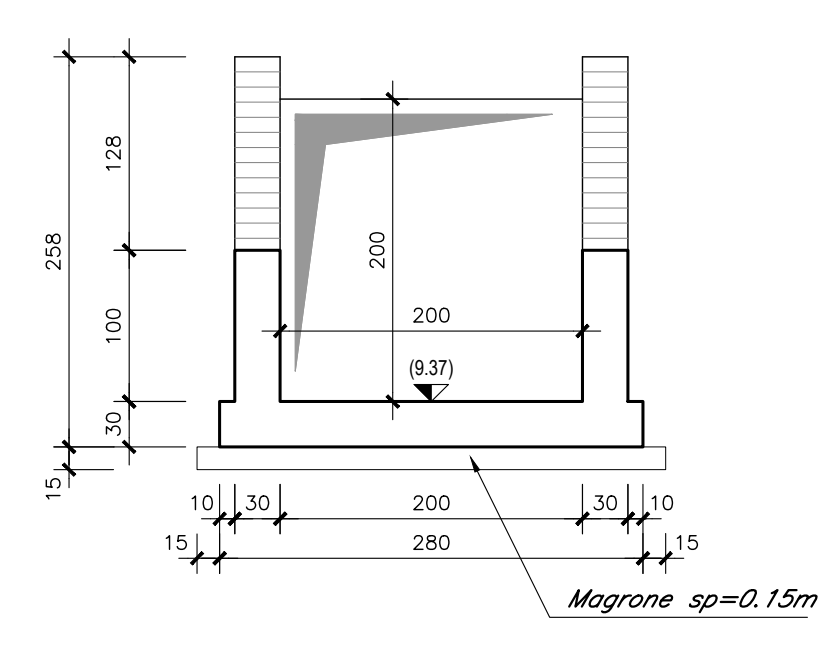
SEZIONE A-A-Scala 1:50



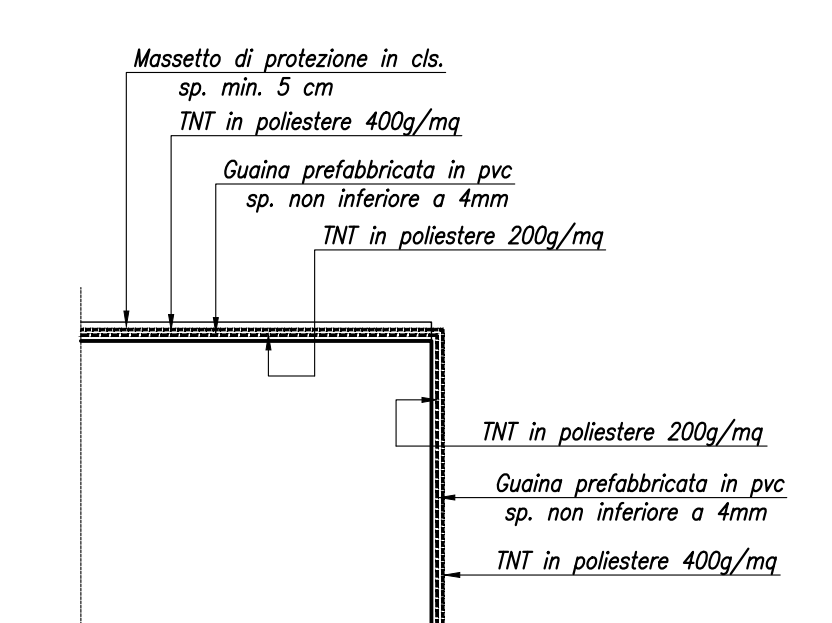
SEZIONE B-B-Scala 1:50



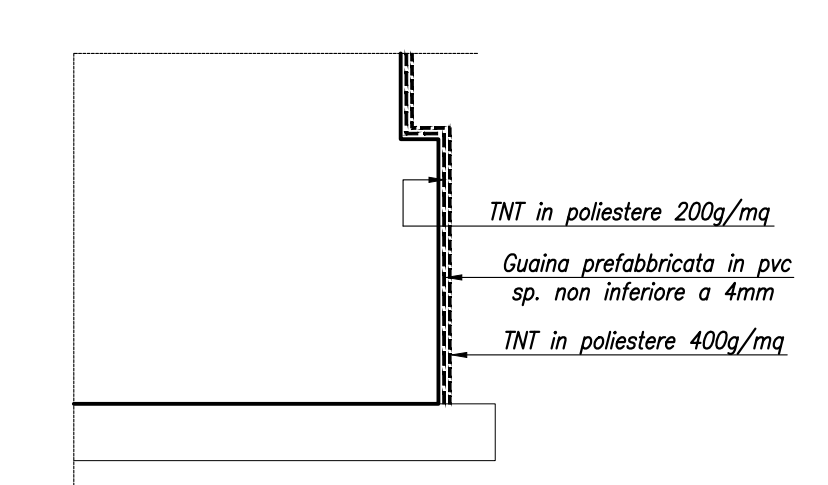
SEZIONE C-C-Scala 1:50



DETTAGLIO "X"-Scala 1:20



DETTAGLIO "Y"-Scala 1:20



NOTA  
Per la tabella materiali e l'incidenza delle armature si rimanda all'elaborato "L10202078RHCC000001A"

COMMITTENTE:  
**RFI**  
RETE FERROVIARIA ITALIANA  
GRUPPO FERROVIE DELLO STATO ITALIANE

PROGETTAZIONE:  
**ITALFERR**  
GRUPPO FERROVIE DELLO STATO ITALIANE

INFRASTRUTTURE FERROVIARIE STRATEGICHE DEFINITE DALLA LEGGE  
OGGETTIVO N.443/01

U.O. INFRASTRUTTURE SUD

PROGETTO DEFINITIVO

LINEA PESCARA - BARI  
RADDOPPIO DELLA TRATTA FERROVIARIA TERMOLI - LESINA  
Lotti 2 e 3 - RADDOPPIO TERMOLI - RIPALTA

IN - INTERFERENZE IDRAULICHE  
IN32 - Tombino scatolare 2.00x2.00 al km 18+836  
Carpenteria

SCALA:  
VARIE

COMMESSA	LOTTO	FASE	ENTE	TIPO DOC.	OPERAZIONE	DISCIPLINA	PROGR.	REV.
L102	02	D	78	BZ	IN3200	001	B	

Rev.	Descrizione	Redatto	Data	Verificato	Data	Approvato	Data	Autorizzato Data
A	Emissione Definitiva	G. Di Sarò	Novembre 2019	A. Sestini	Novembre 2019	B. Bianchi	Novembre 2019	02/04/2020
B	Emissione Definitiva	G. Di Sarò	Maggio 2019	R. Di Sarò	Maggio 2019	B. Bianchi	Maggio 2019	02/04/2020

File: L10202078BZIN320001B.DWG