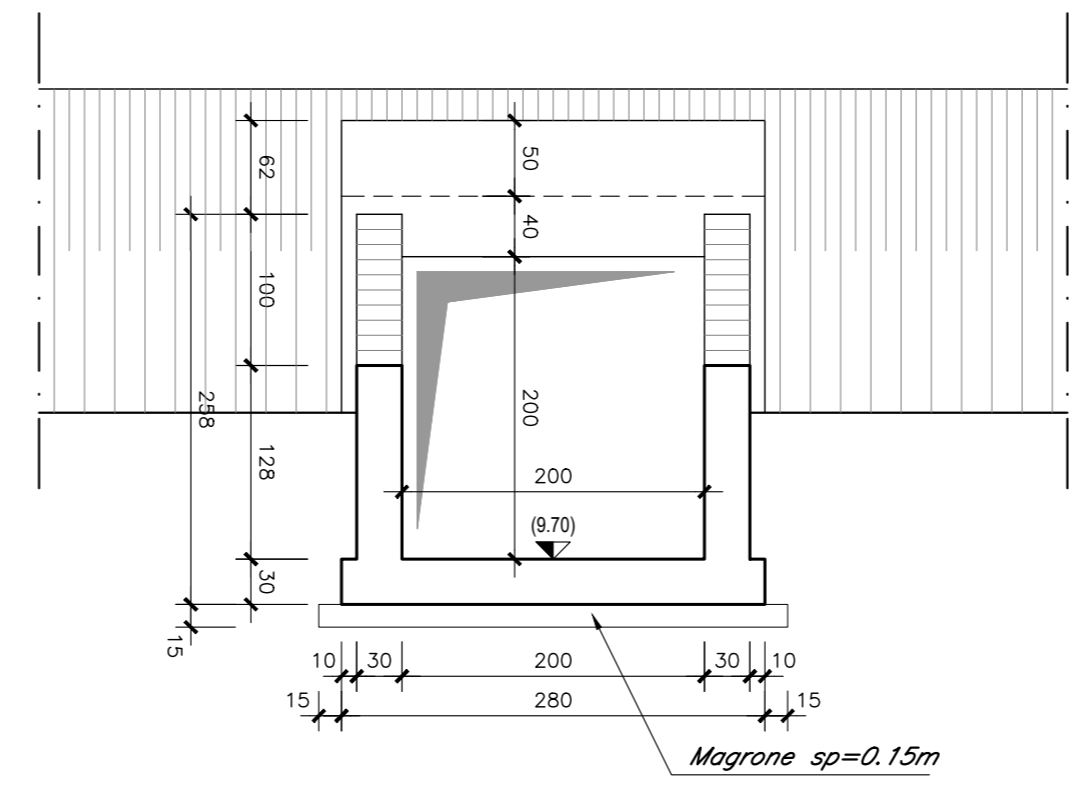
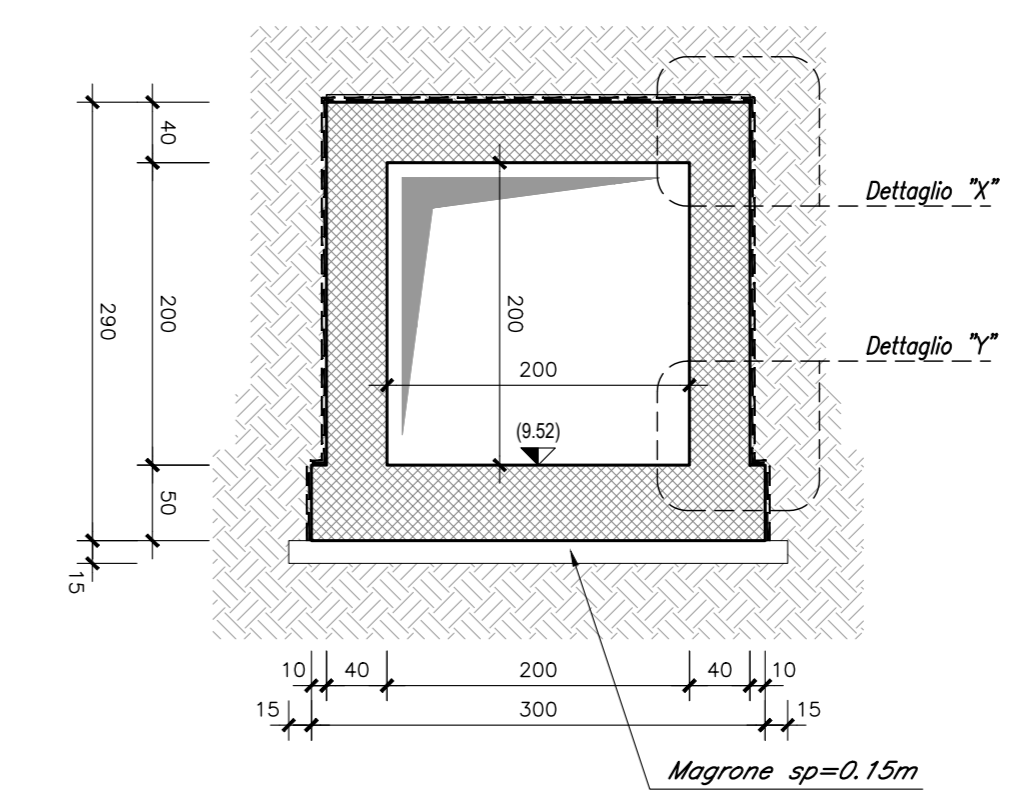


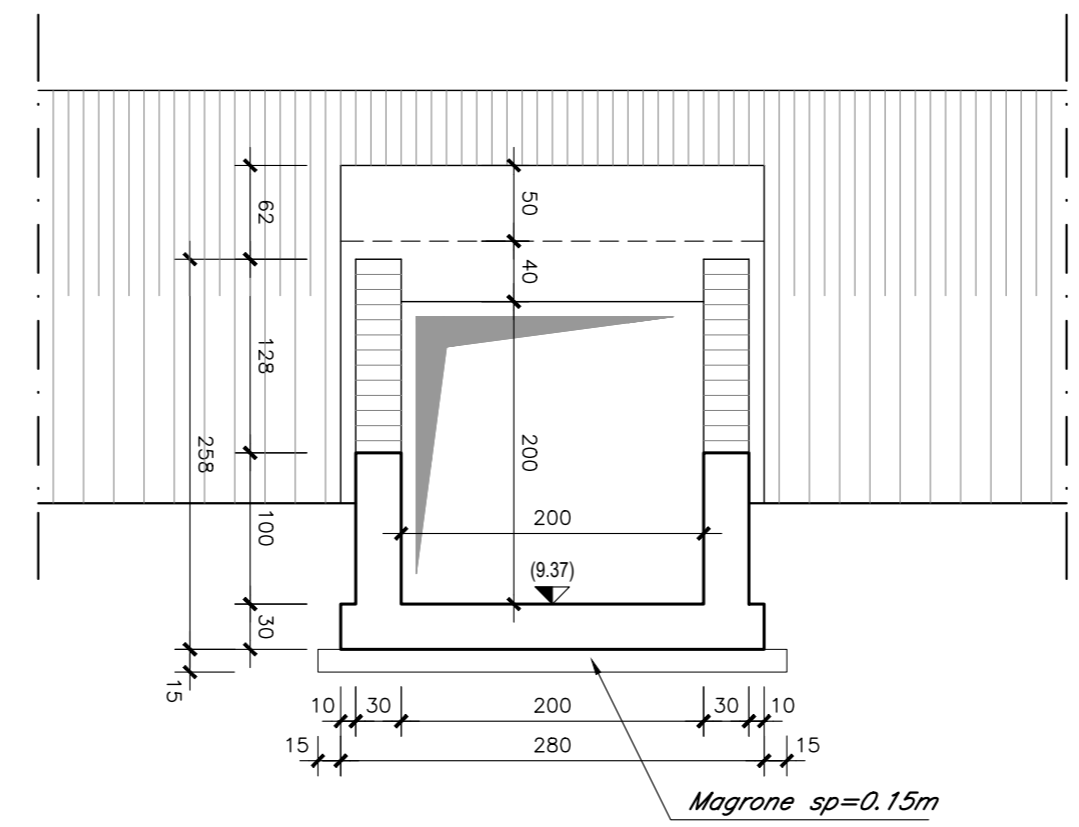
SEZIONE A-A-Scala 1:50



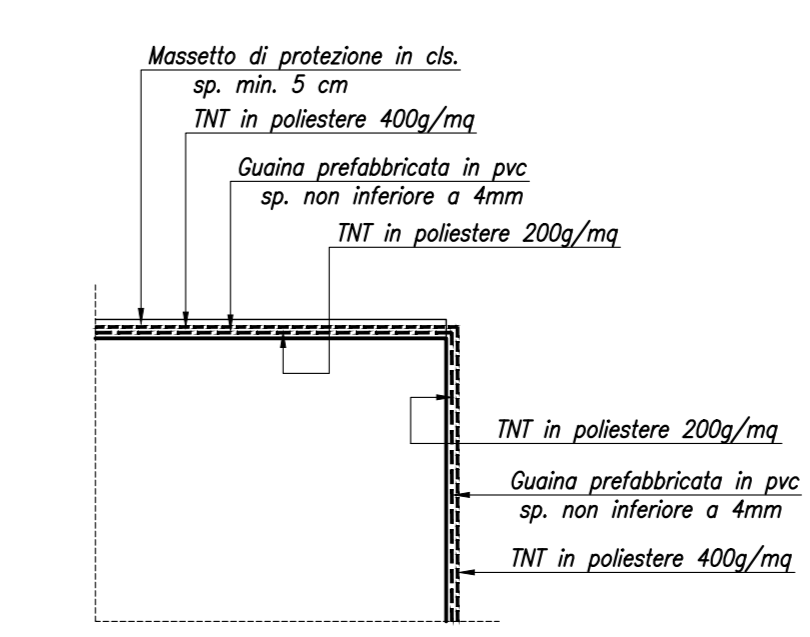
SEZIONE B-B-Scala 1:50



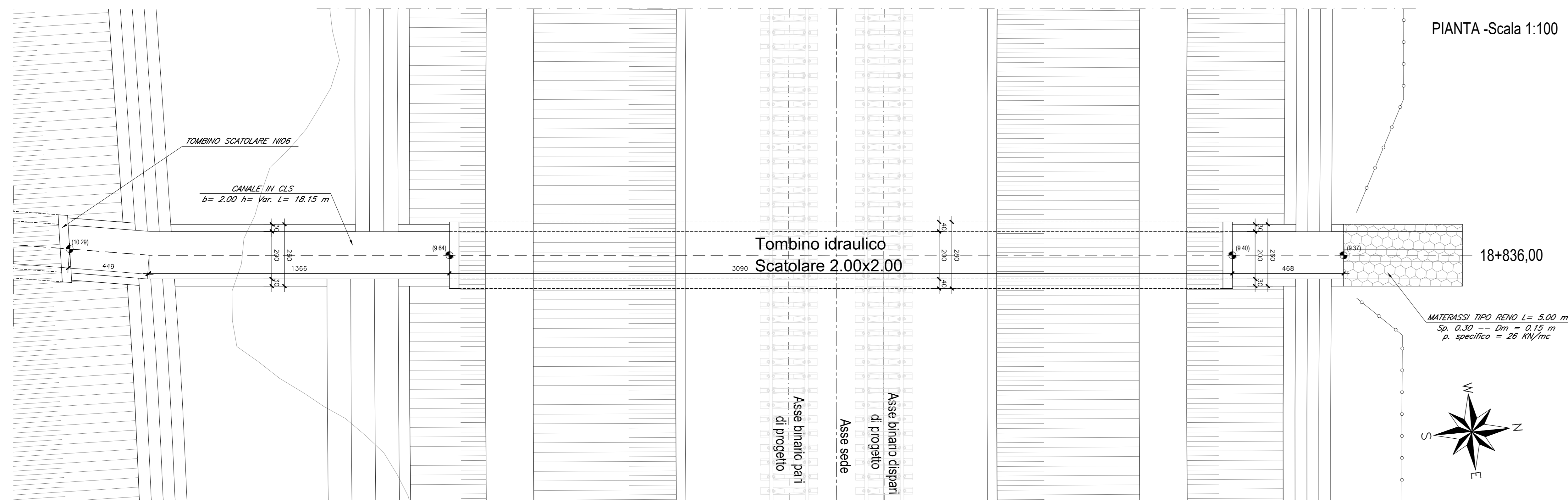
SEZIONE C-C-Scala 1:50



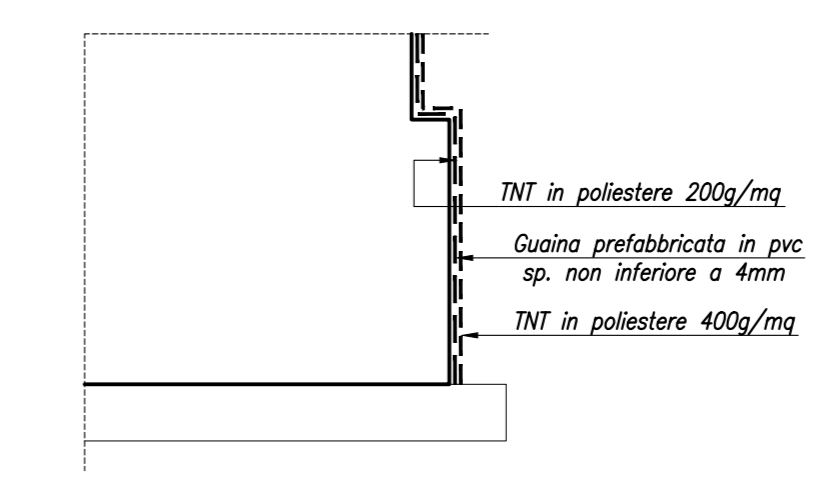
DETTAGLIO "X"-Scala 1:20



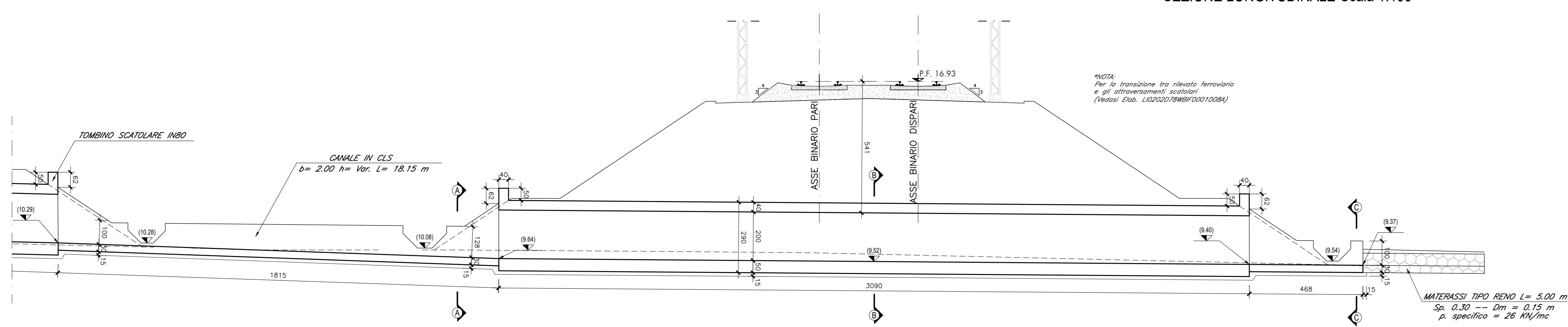
PIANTA-Scala 1:100



DETTAGLIO "Y"-Scala 1:20



SEZIONE LONGITUDINALE-Scala 1:100



NOTA

A monte a valle del rilevato ferroviario si sviluppa uno stradello di servizio. Per la risoluzione dell'interferenza idraulica con detto stradello si prevede l'inserimento di opere scatolesche. Per ogni dettaglio si rimanda all'elaborato "L0202D78BZ0C000001A".

COMMITTENTE:



PROGETTAZIONE:



INFRASTRUTTURE FERROVIARIE STRATEGICHE DEFINITE DALLA LEGGE
OBIETTIVO N.443/01

U.O. INFRASTRUTTURE SUD

PROGETTO DEFINITIVO

LINEA PESCARA - BARI

RADDOPPIO DELLA TRATTA FERROVIARIA TERMOLI - LESINA

LOTTE 2 e 3 - RADDOPPIO TERMOLI - RIPALTA

IN - INTERFERENZE IDRAULICHE

IN32 - Tombino scatolesco 2,00x2,00 al km 18+836

Stralcio planimetrico, pianta e sezioni

SCALA:

VARIE

COMMESSA LOTTO FASE ENTE TIPO DOC. OPERA/DISCIPLINA Progr. REV.

L102 02 D 78 AZ I N 3 2 0 0 0 0 1 B

Rev.	Descrizione	Redatto	Data	Verificato	Data	Approvato	Data	Autorizzato Data
A	Emissione Definitiva	G. Di Sarno	Novembre 2018	A. Sarno	Novembre 2018	S. Bianchi	Novembre 2018	10/11/2018
B	Emissione Definitiva	G. Di Sarno	Maggio 2019	S. Bianchi	Maggio 2019	S. Bianchi	Maggio 2019	10/11/2019

File: L0202D78AZIN3200001B.DWG