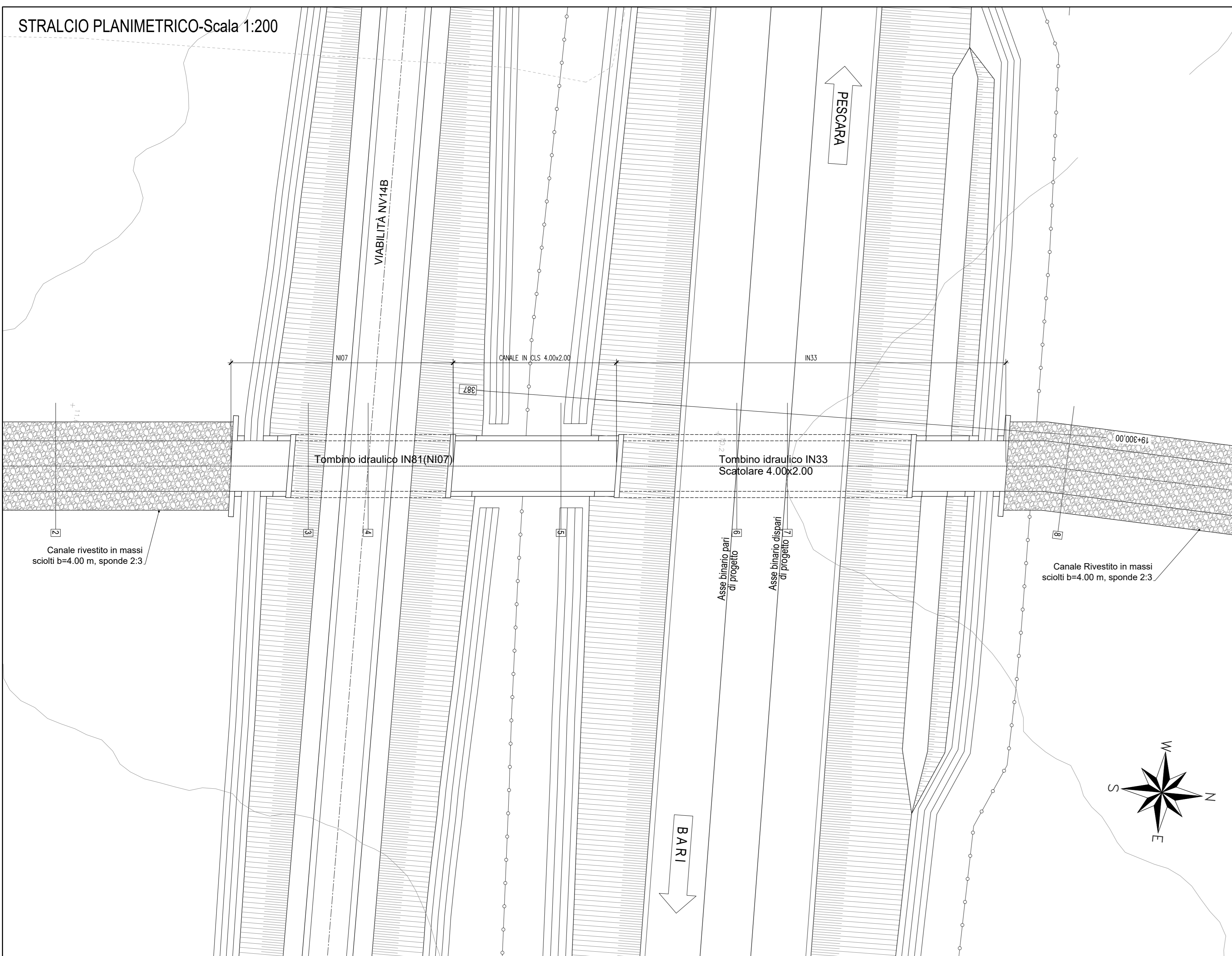
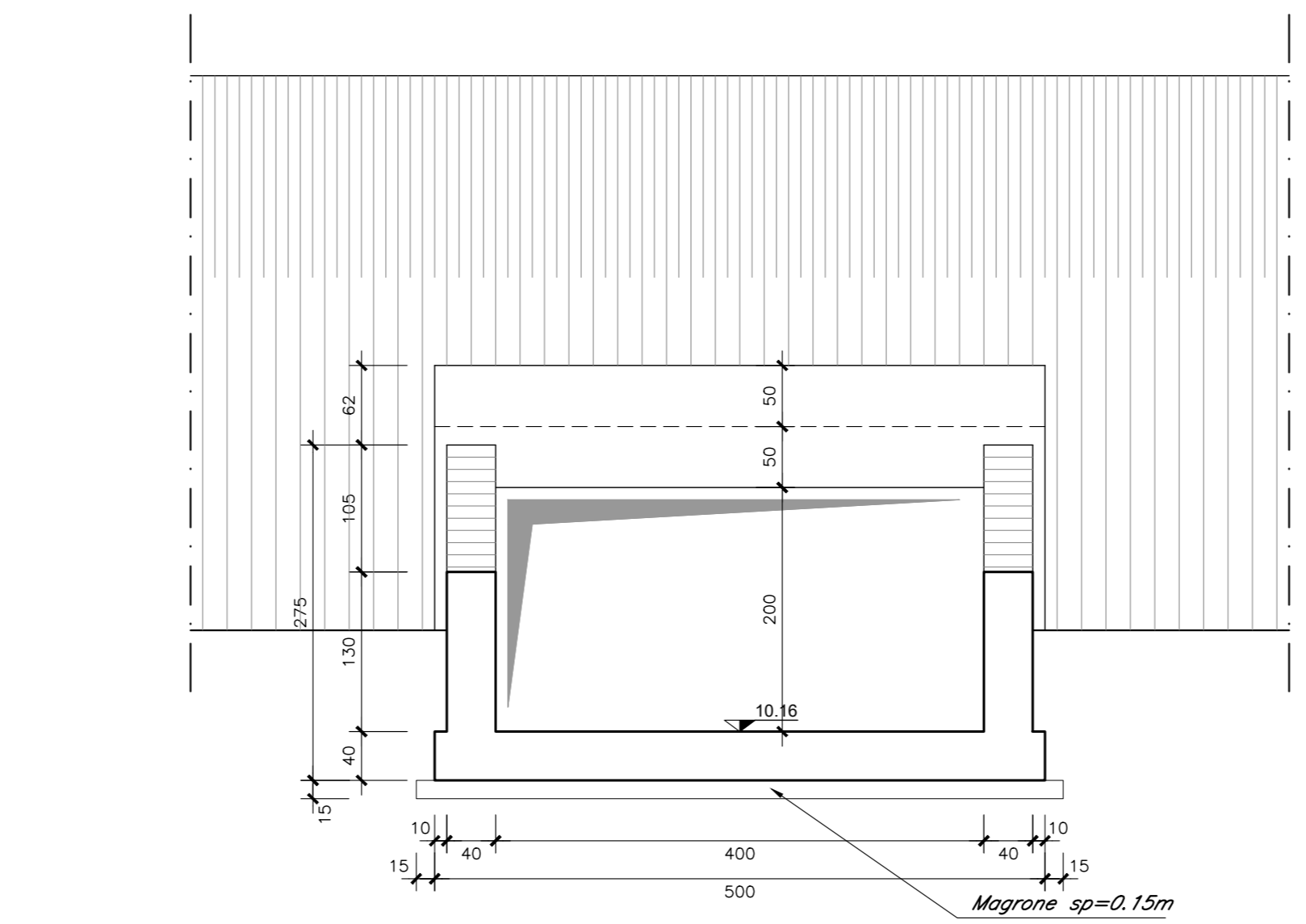


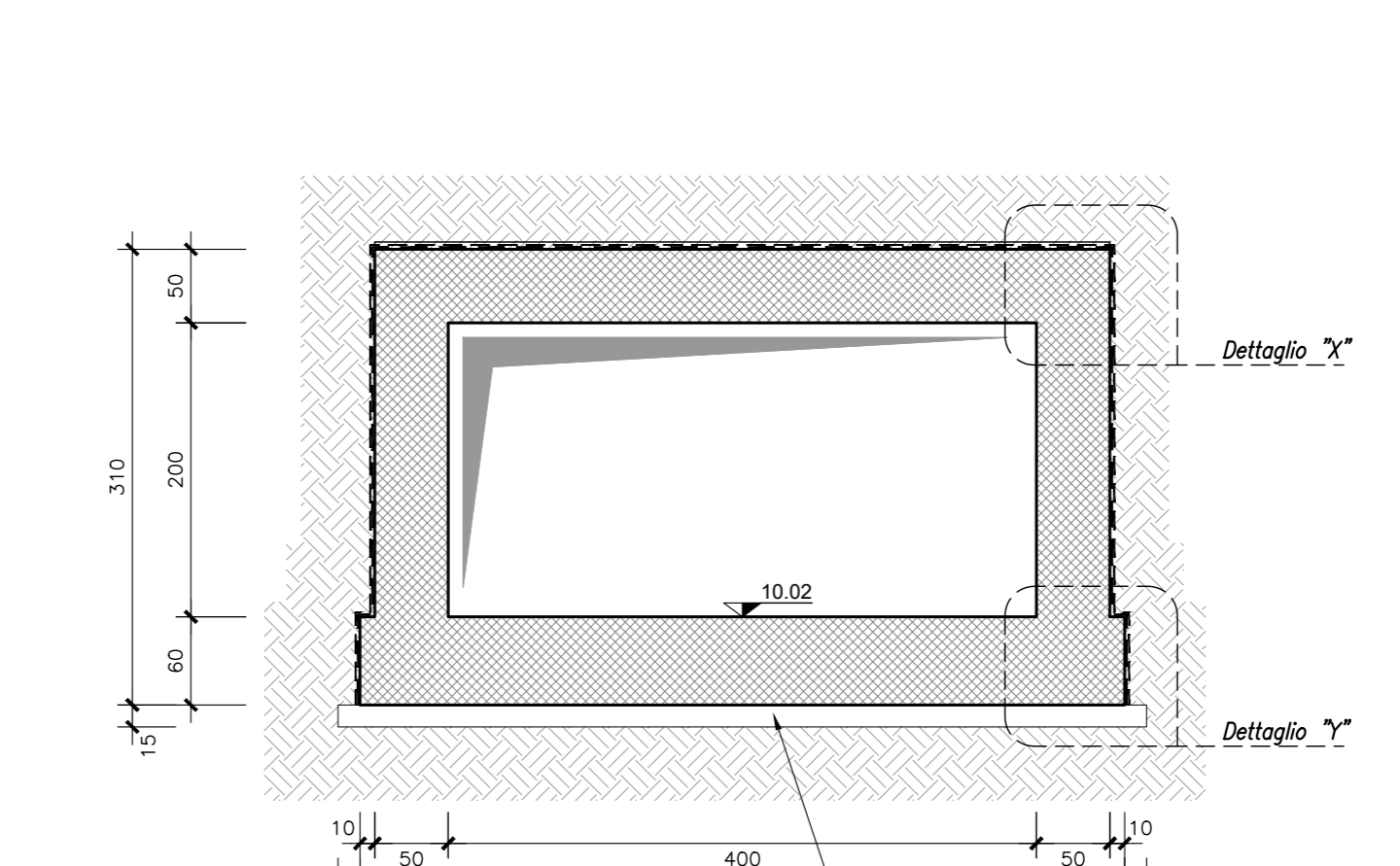
STRALCIO PLANIMETRICO-Scala 1:200



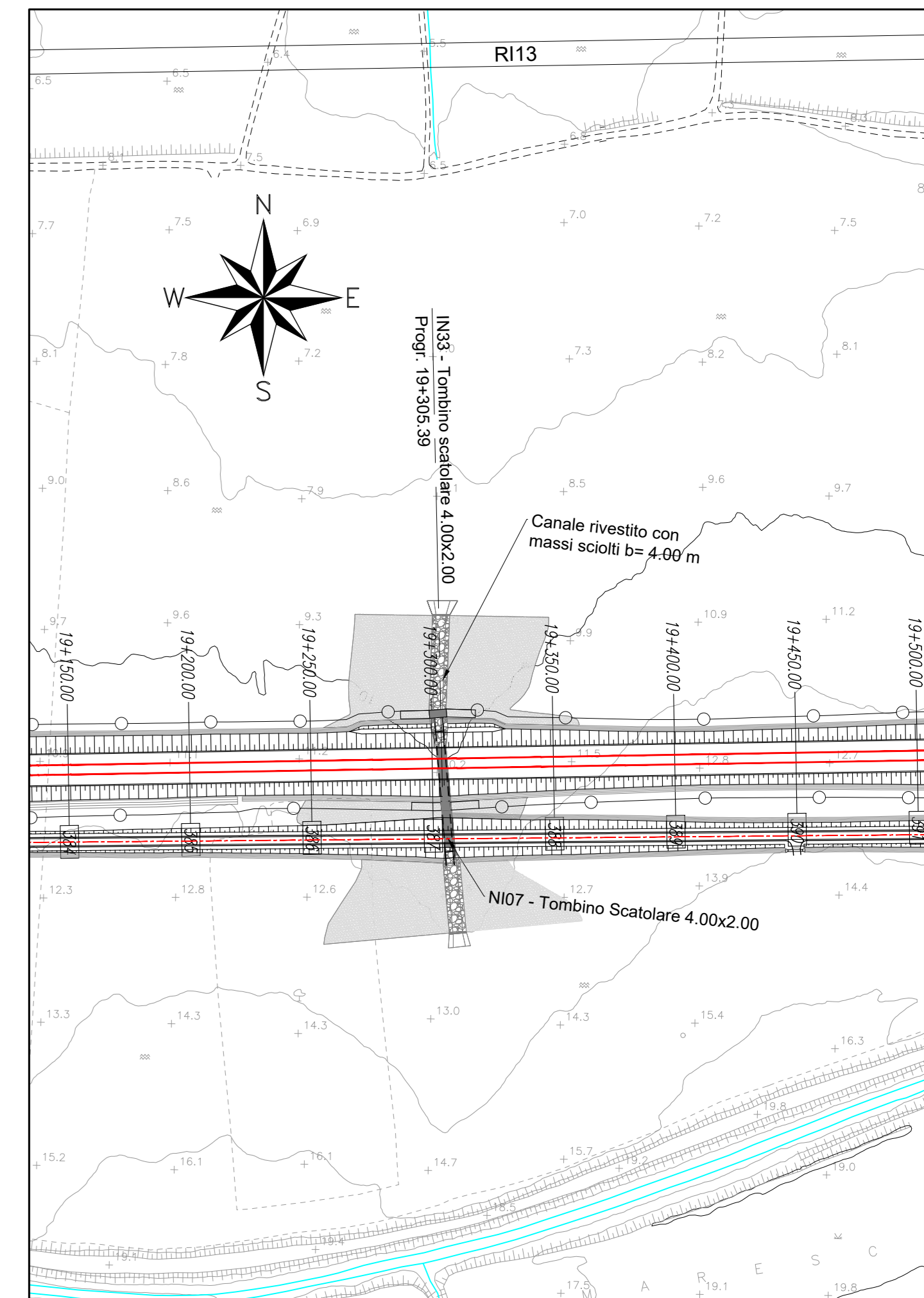
SEZIONE A-A-Scala 1:50



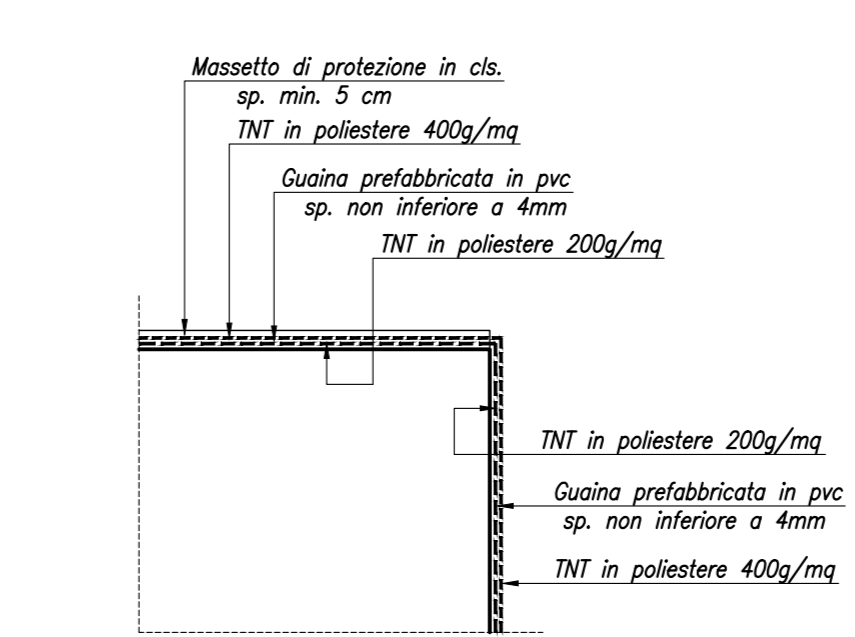
SEZIONE B-B-Scala 1:50



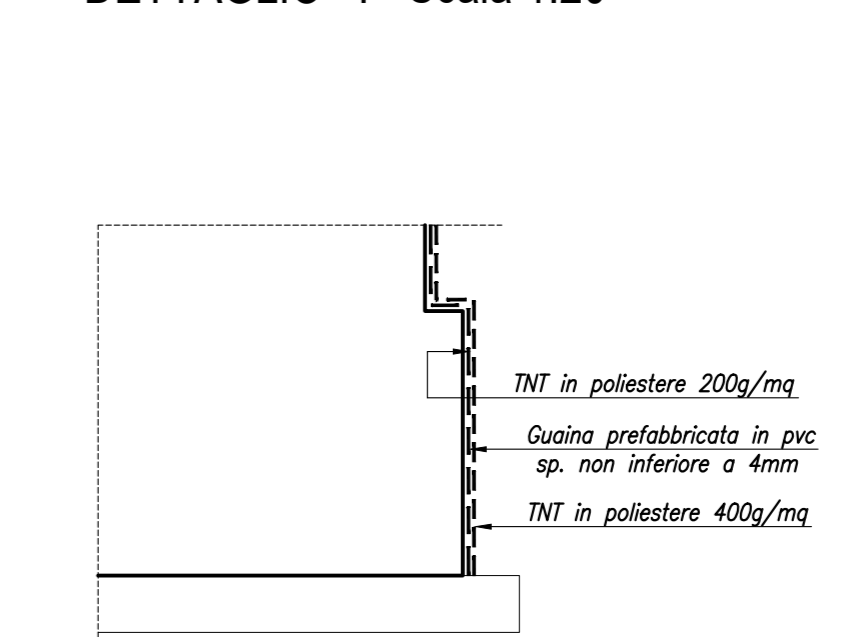
KEY PLAN - Scala 1:2000



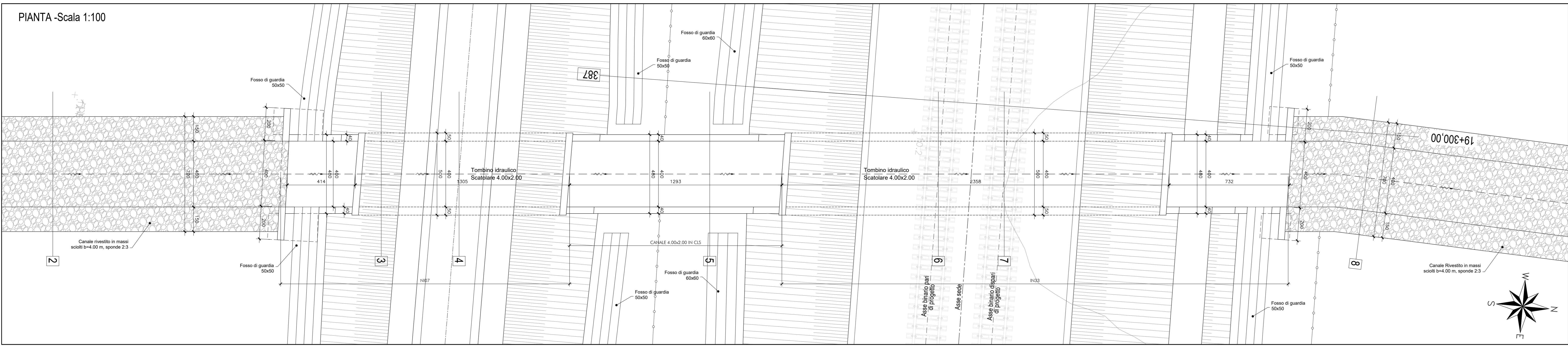
DETTAGLIO "X"-Scala 1:20



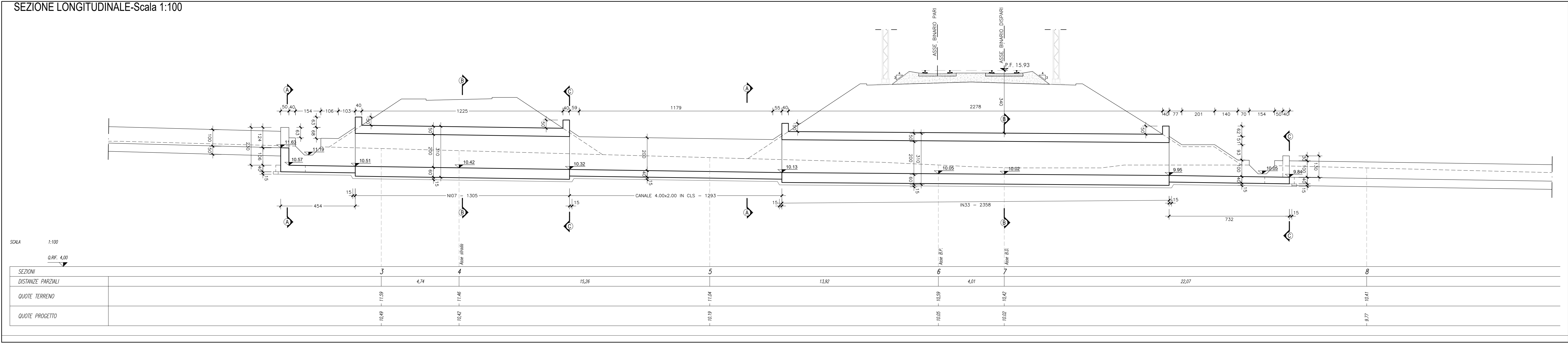
DETTAGLIO "Y"-Scala 1:20



PIANTA-Scala 1:100



SEZIONE LONGITUDINALE-Scala 1:100



NOTA
A monte a valle del rilevato ferroviario si sviluppa uno stradello di servizio. Per la risoluzione dell'interferenza idraulica con detto stradello si prevede l'inserimento di opere scatorali. Per ogni dettaglio si rimanda all'elaborato "LU0202D78B20C00000011A".

COMMITTENTE: RETE FERROVIARIA ITALIANA GRUPPO FERROVIE DELLO STATO ITALIANE

PROGETTAZIONE:

INFRASTRUTTURE FERROVIARIE STRATEGICHE DEFINITE DALLA LEGGE OBIETTIVO N.443/01

U.O. INFRASTRUTTURE SUD

PROGETTO DEFINITIVO

LINEA PESCARA - BARI
RADDOPPIO DELLA TRATTA FERROVIARIA TERMOLI - LESINA
LOTTI 2 e 3 - RADDOPPIO TERMOLI - RIPALTA
IN - INTERFERENZE IDRAULICHE
IN33 - Tombino scatorale 4.00x2.00 al km 19+305
Stralcio planimetrico, pianta e sezioni

SCALA: VARIE

COMMESSA	LOTTO	FASE	ENTE	TIPO DOC.	OPERA/DISCIPLINA	PROGR.	REV.
L102	02	D	78	AZ	I N 3 3 0 0	0 0 1	B

Rev.	Descrizione	Redatto	Data	Verificato	Data	Approvato	Data	Autorizzato Data
A	Emersione Definitiva	G. Di Santis	Novembre 2010	A. Tero	Novembre 2010	S. Banchi	Novembre 2010	10/11/2010
B	Emersione Definitiva	G. Di Santis	Maggio 2011	S. Banchi	Maggio 2011	S. Banchi	Maggio 2011	10/11/2011

File: LU0202D78AZIN3300001B.DWG