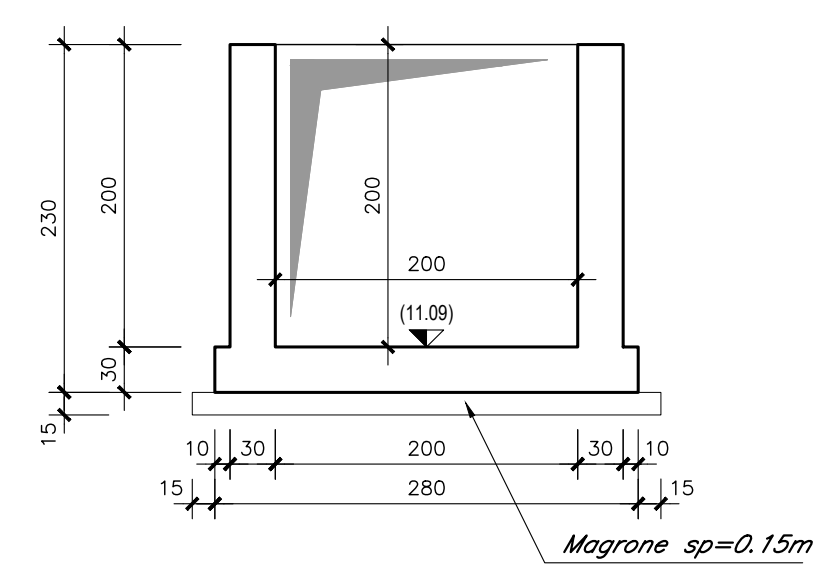
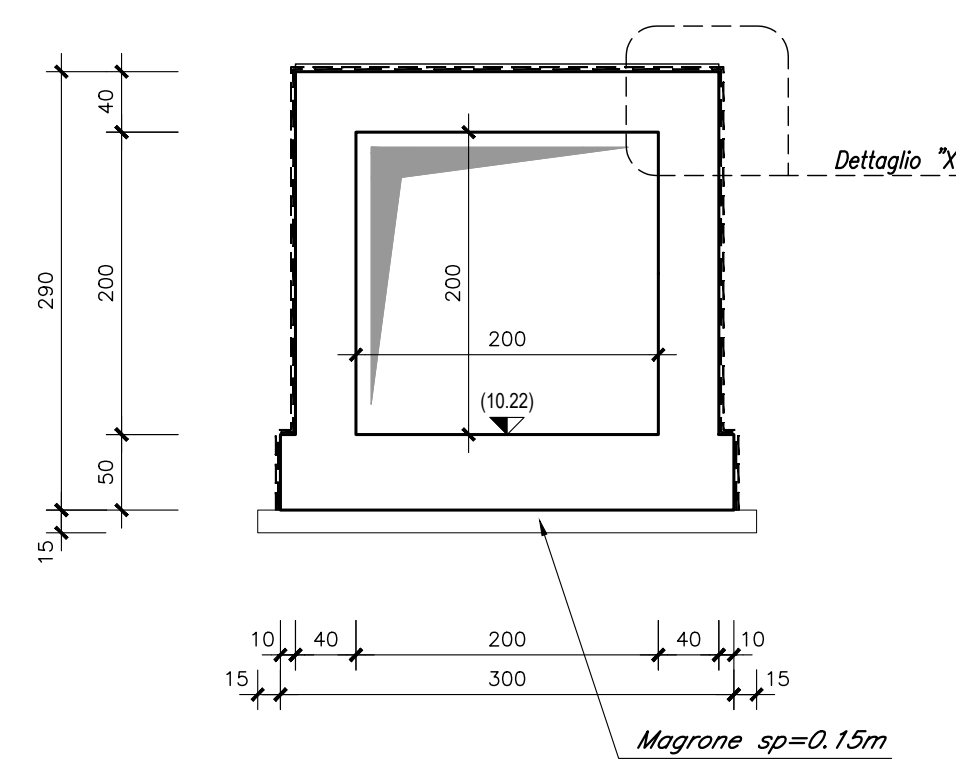


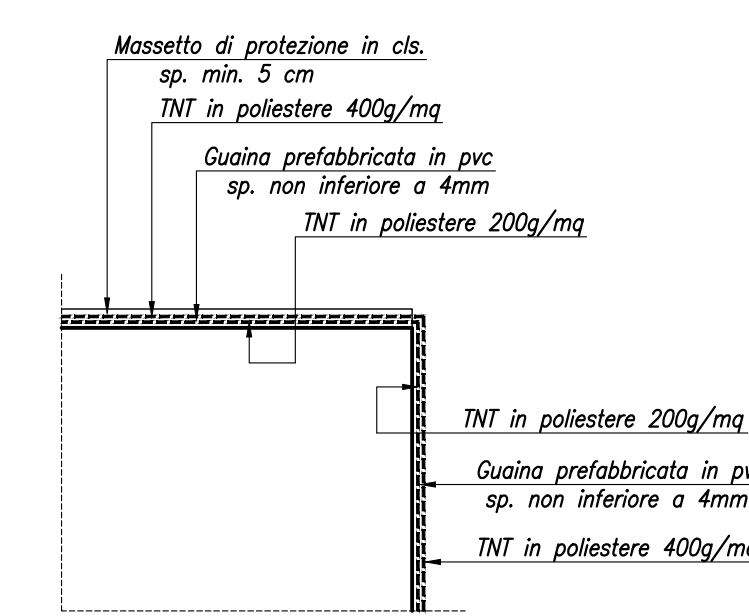
SEZIONE A-A-Scala 1:50



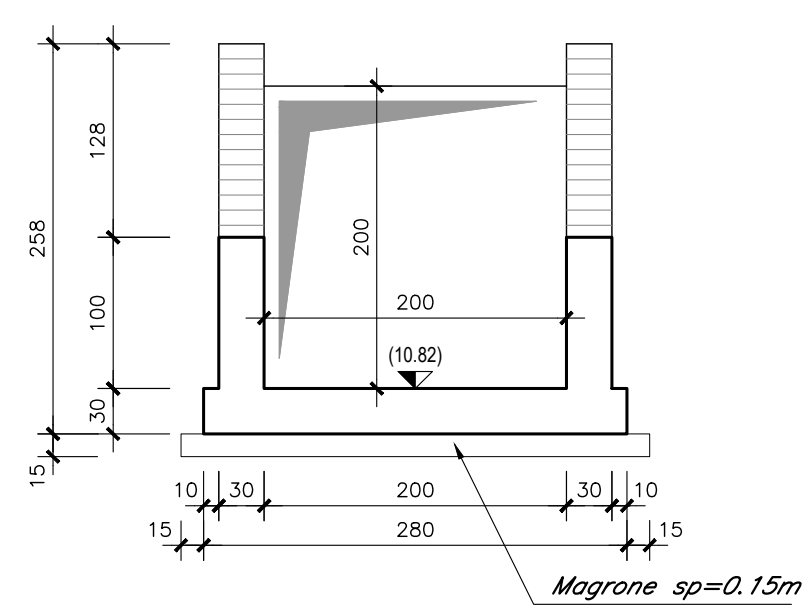
SEZIONE B-B-Scala 1:50



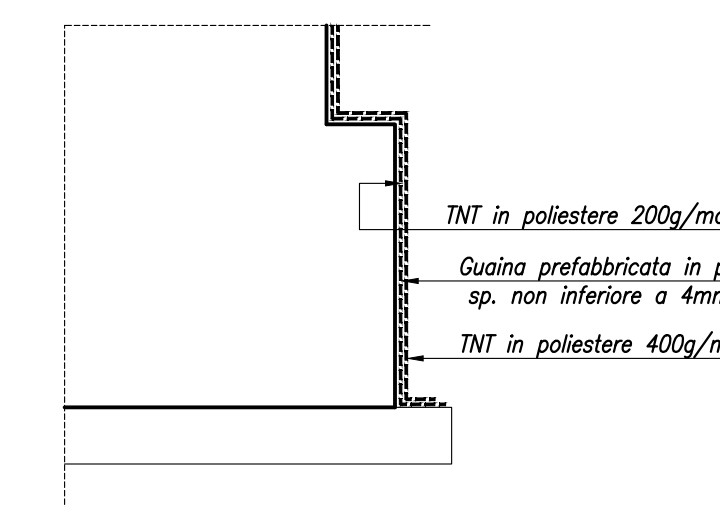
DETTAGLIO "X"-Scala 1:20



SEZIONE C-C-Scala 1:50



DETTAGLIO "Y"-Scala 1:20



N.B.: Per la tabella materiali e l'incidenza delle armature vedere l'elaborato LI0202D78RHOC000001A

COMMITTENTE: **RFI** RETE FERROVIARIA ITALIANA GRUPPO FERROVIE DELLO STATO ITALIANE

PROGETTAZIONE: **ITALFERR** SUPPLY MANAGEMENT DELLO STATO ITALIANE

INFRASTRUTTURE FERROVIARIE STRATEGICHE DEFINITE DALLA LEGGE OBIETTIVO N.443/01

U.O. INFRASTRUTTURE SUD

PROGETTO DEFINITIVO

LINEA PESCARA - BARI
RADDOPPIO DELLA TRATTA FERROVIARIA TERMOLI - LESINA
LOTTI 2 e 3 - RADDOPPIO TERMOLI - RIPALTA

IN - INTERFERENZE IDRAULICHE
IN34 - Tombino scatolare 2.00x2.00 al km 19+588.32
Carpenteria

SCALA: VARIE

COMMESSA	LOTTO	FASE	ENTE	TIPO DOC.	OPERADISCIPLINA	PROGR.	REV.
LI0202	02	D	78	BZ	IN3400	001	B

Rev.	Descrizione	Redatto	Data	Verificato	Data	Approvato	Data	Autorizzato Data
A	Emissione Definitiva	G. Di Sarò	Novembre 2019	A. Neri	Novembre 2019	G. Bianchi	Novembre 2019	15/11/2019
B	Emissione Definitiva	G. Di Sarò	Maggio 2019	R. Di Sarò	Maggio 2019	R. Bianchi	Maggio 2019	15/05/2019

File: LI0202D78B2IN340001B.DWG