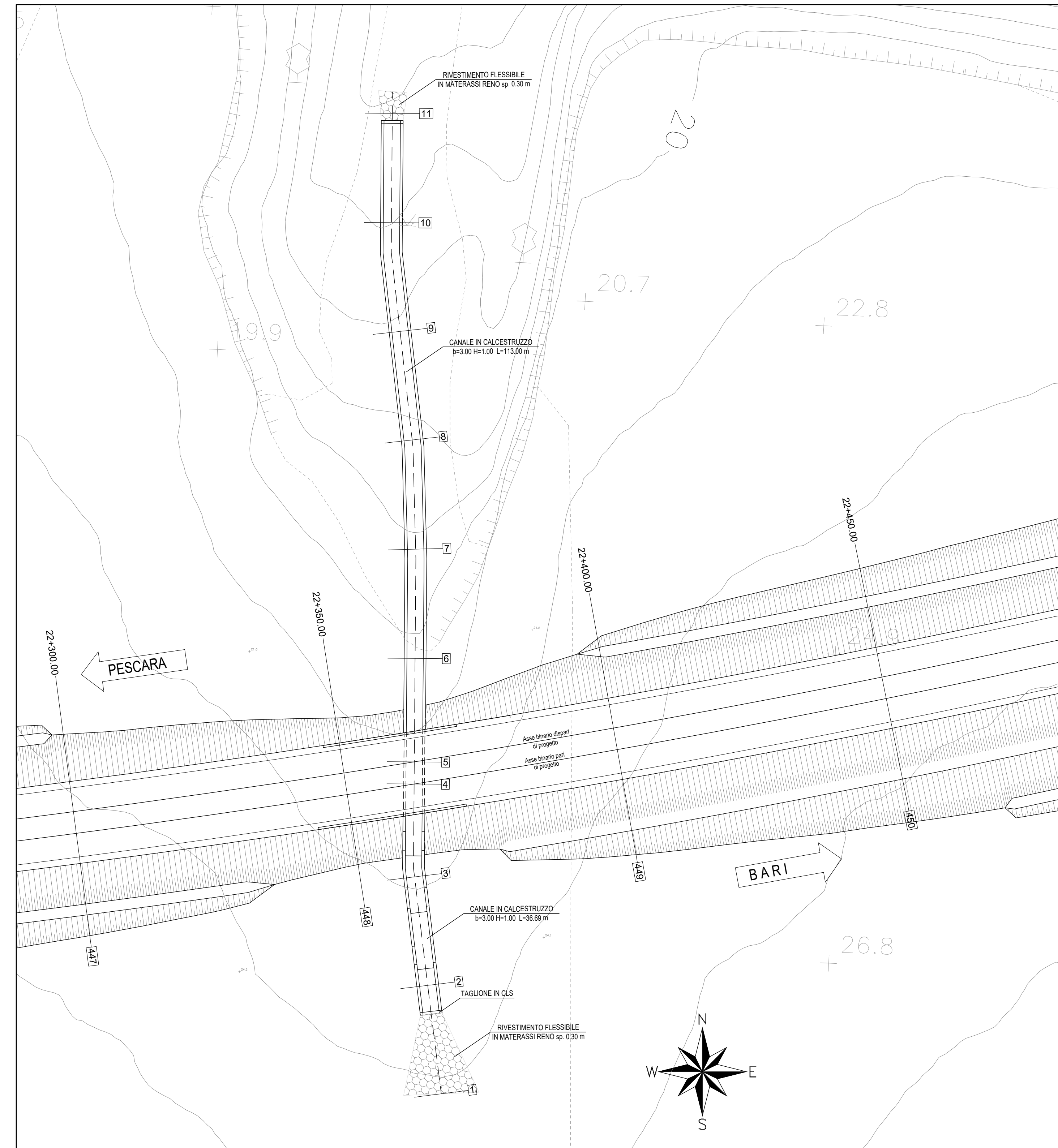
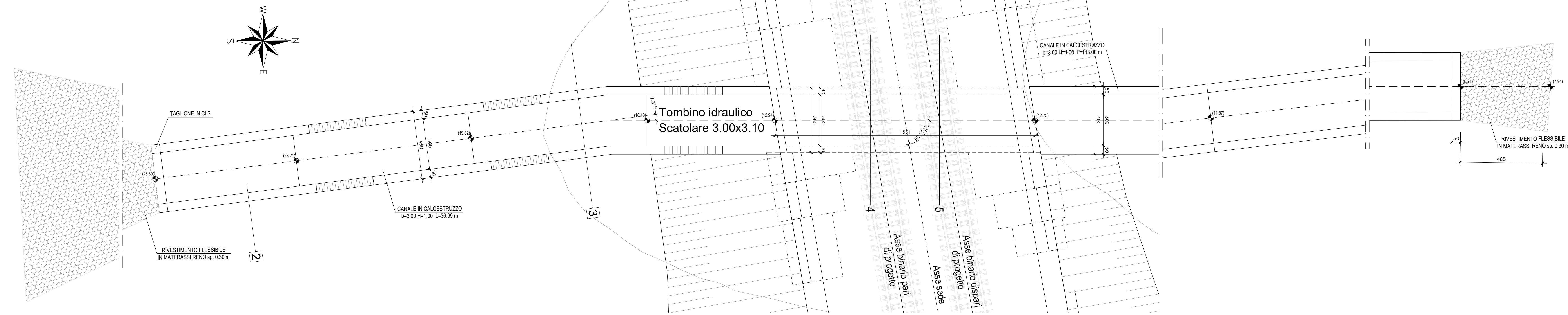


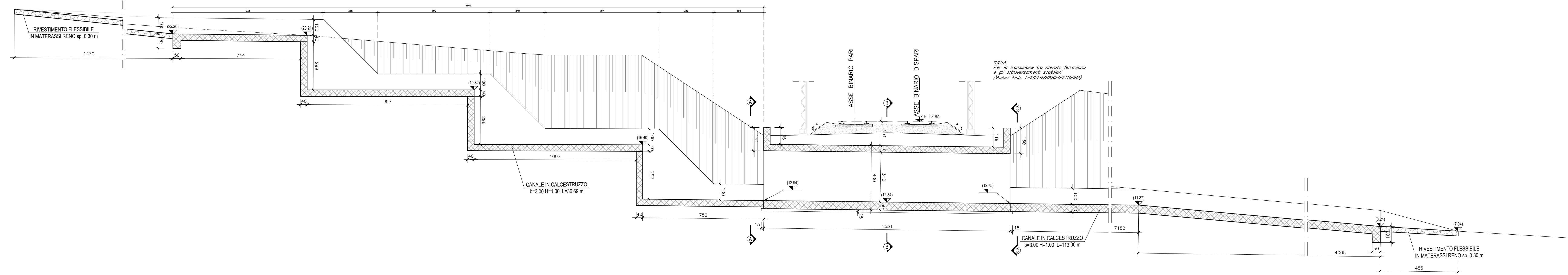
STRALCIO PLANIMETRICO-Scala 1:500



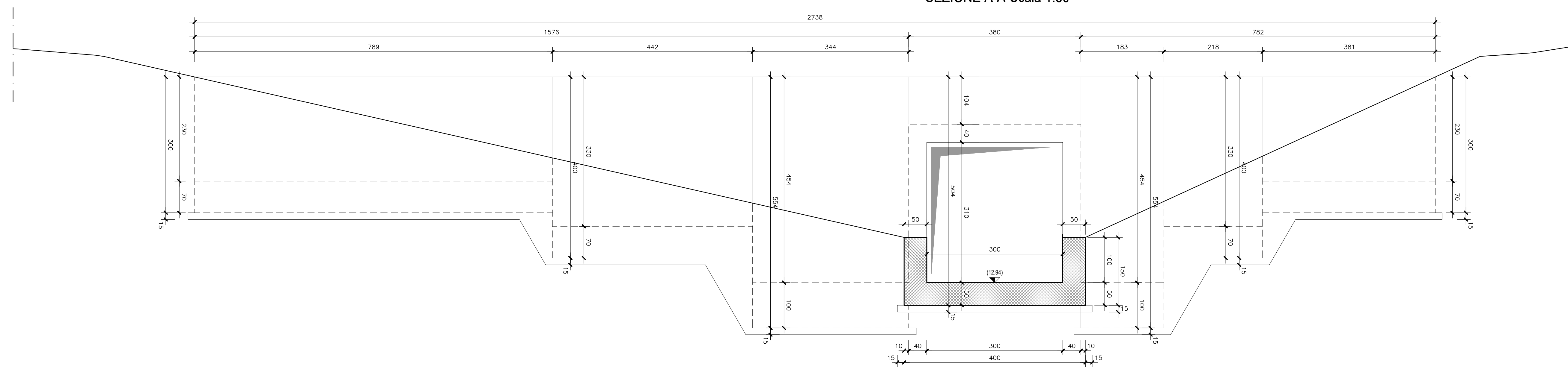
PIANTA-Scala 1:100



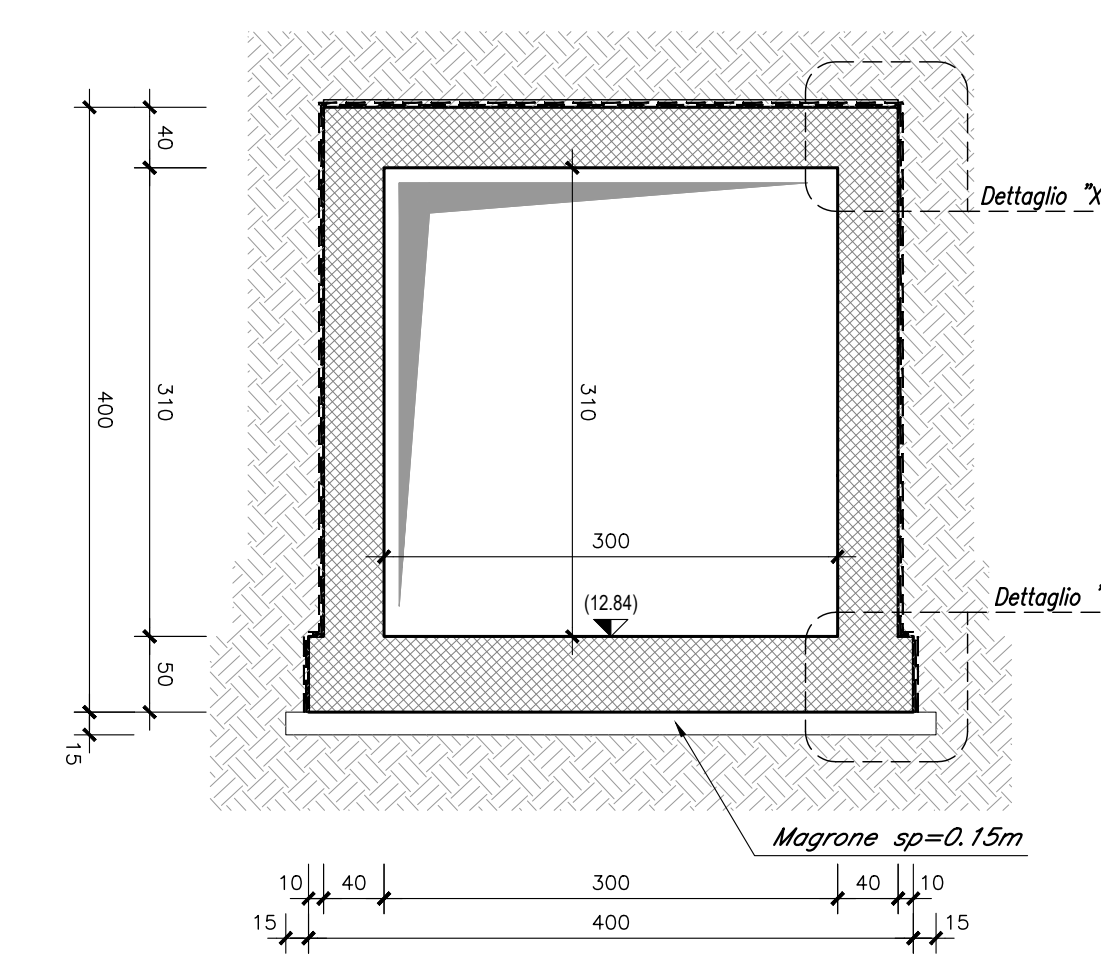
SEZIONE LONGITUDINALE-Scala 1:100



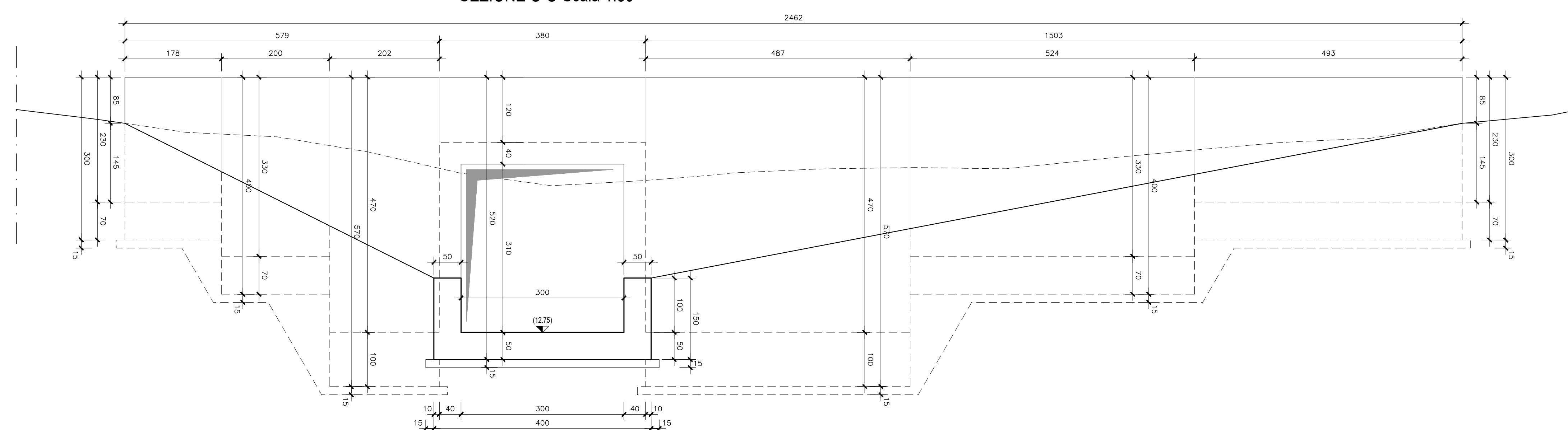
SEZIONE A-A-Scala 1:50



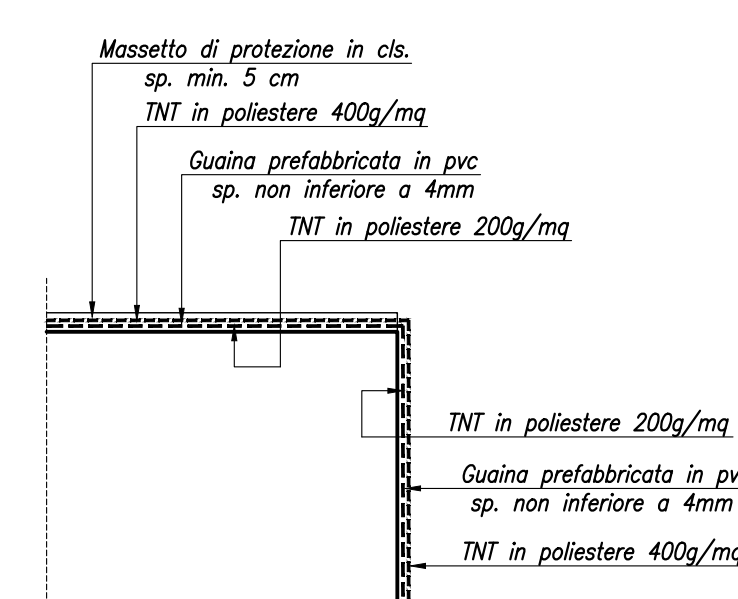
SEZIONE B-B-Scala 1:50



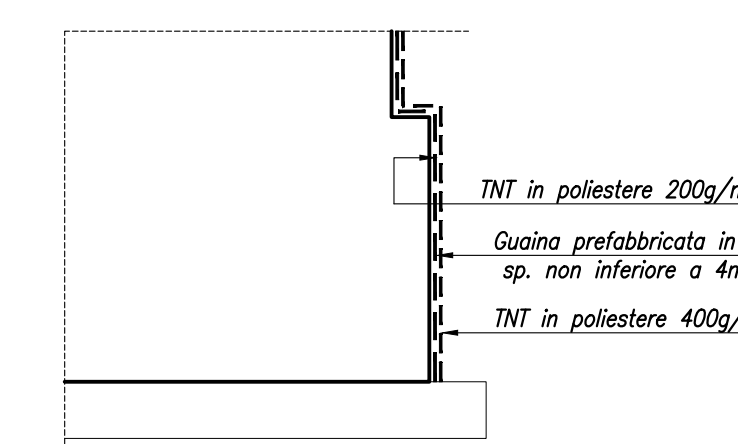
SEZIONE C-C-Scala 1:50



DETTAGLIO "X"-Scala 1:20



DETTAGLIO "Y"-Scala 1:20



COMITENTE: **RFI**
RETE FERROVIARIA ITALIANA
 GRUPPO FERROVIE DELLO STATO ITALIANO

PROGETTAZIONE: **TALFER**
 STUDIO PROGETTO ESECUZIONE

INFRASTRUTTURE FERROVIARIE STRATEGICHE DEFINITE DALLA LEGGE
OBIETTIVO N.443/01

U.O. INFRASTRUTTURE SUD

PROGETTO DEFINITIVO

LINEA PESCARA - BARI
RADDOPPIO DELLA TRATTA FERROVIARIA TERMOLI - LESINA
LOTTI 2 e 3 - RADDOPPIO TERMOLI - RIPALTA

IN - INTERFERENZE IDRAULICHE
 IN440 - Tombino scotolare 3.00x3.10 al km 22+361
 Stralcio planimetrico, piante e sezioni

SCALA: **VARIE**

Rev.	Descrizione	Redatto	Data	Verificato	Data	Approvato	Data	Autorizzato	Data
A	Emissione Definitiva	G. Di Salvo	Novembre 2014	A. Neri	Novembre 2014	S. Biondi	Novembre 2014	G. Tassi	Novembre 2014
B	Emissione Definitiva	G. Di Salvo	Agosto 2014	F. Di Salvo	Agosto 2014	S. Biondi	Agosto 2014	G. Tassi	Agosto 2014

File: L0202078AZN4600001B.DWG