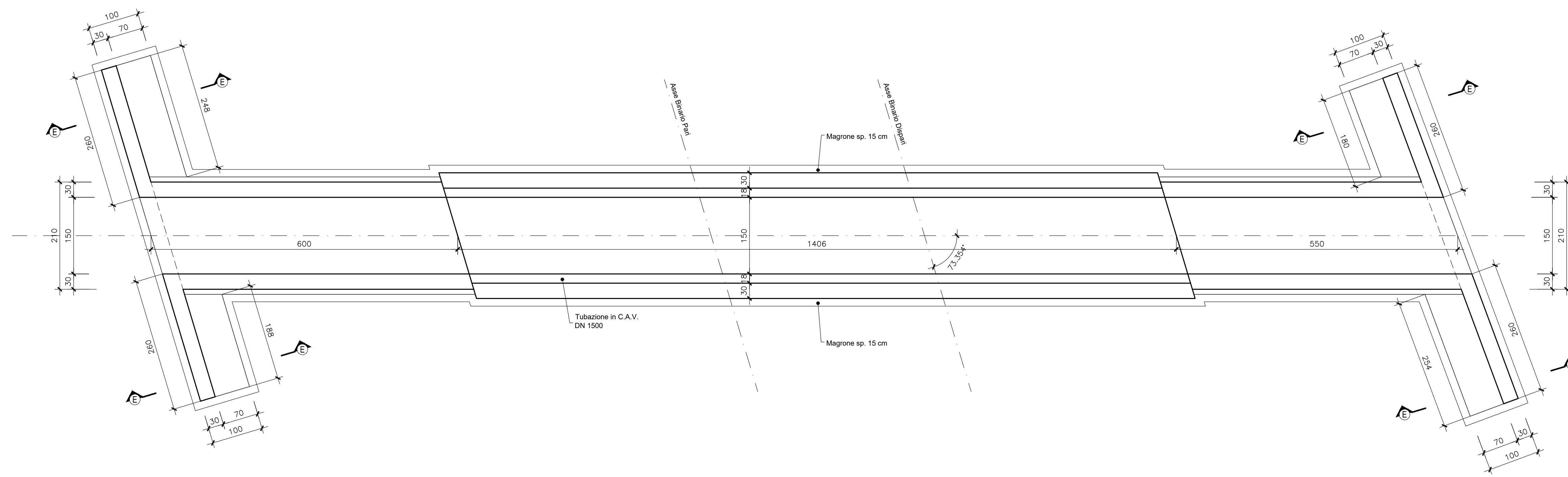
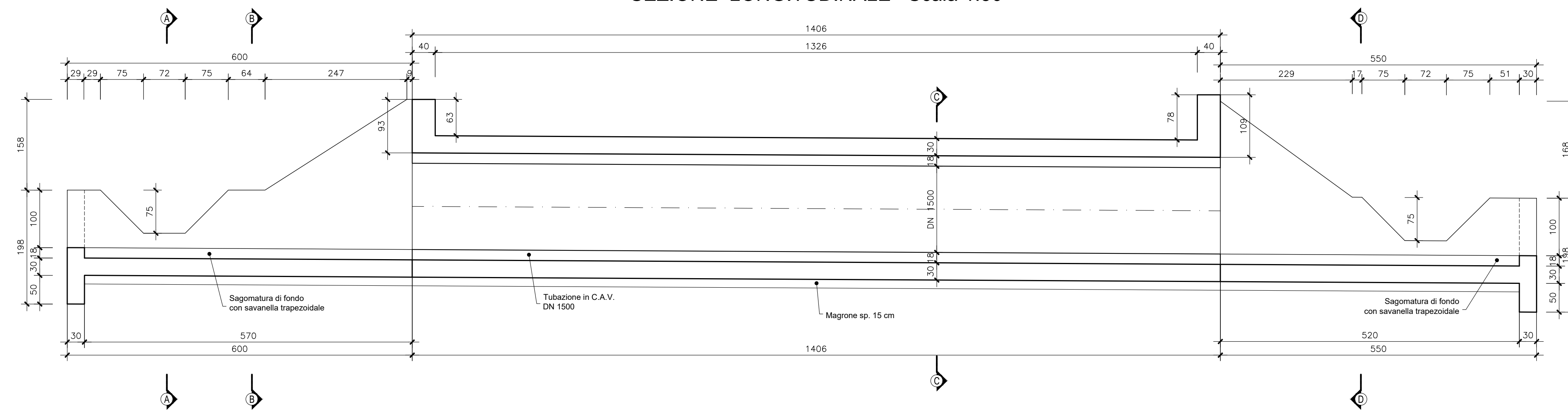


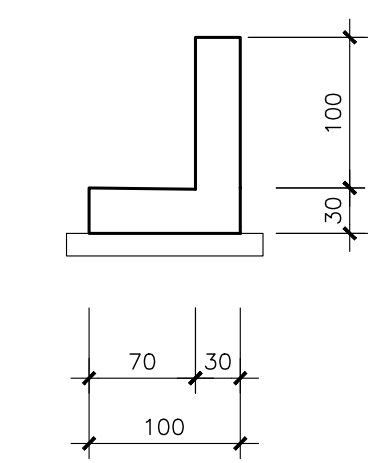
PIANTA Scala 1:50



SEZIONE LONGITUDINALE Scala 1:50

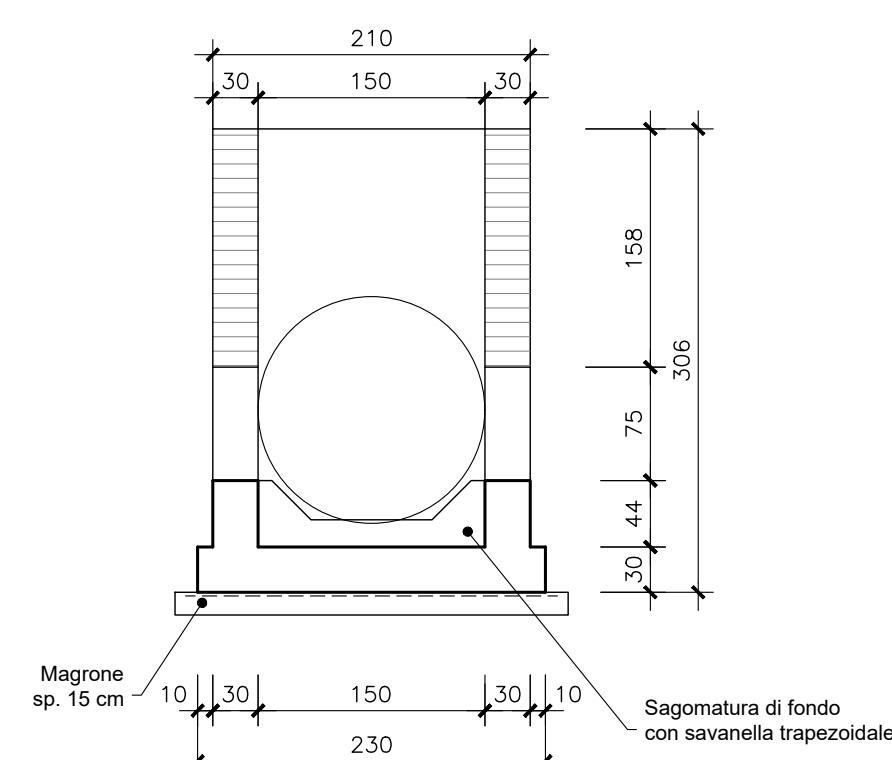


SEZIONE E-E Scala 1:50

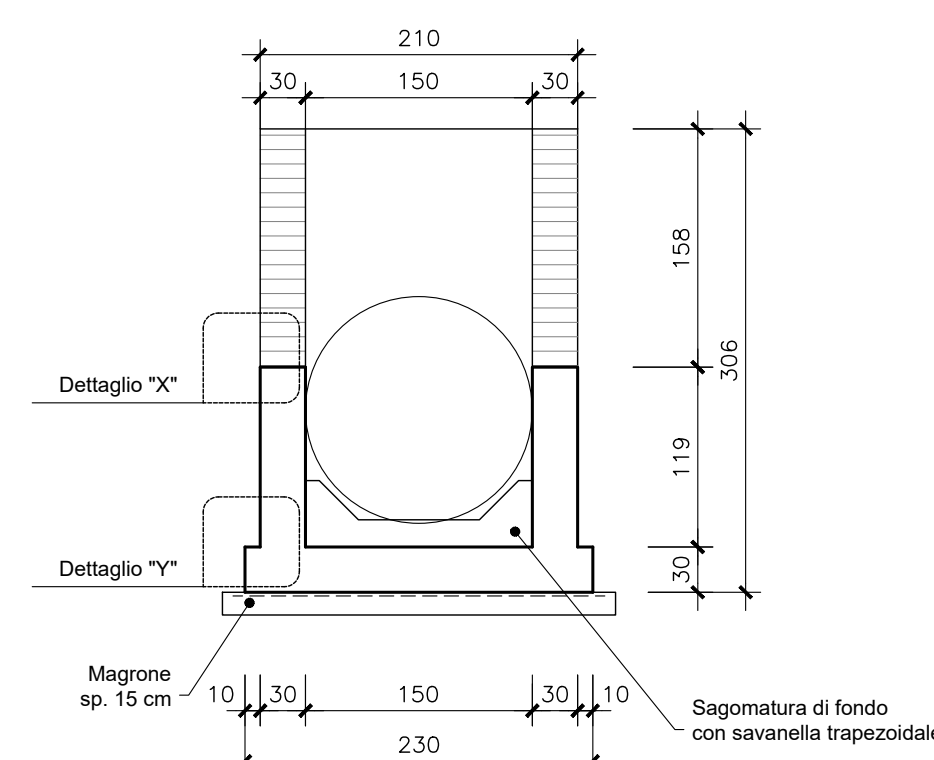


N.B.: Per la tabella materiali e l'incidenza delle armature vedere l'elaborato LI0202D78RHOC000001A

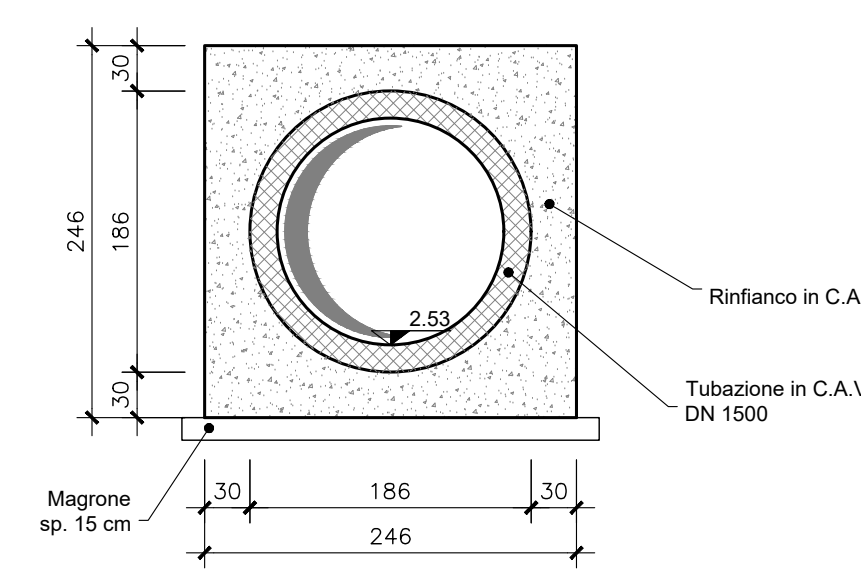
SEZIONE A-A Scala 1:50



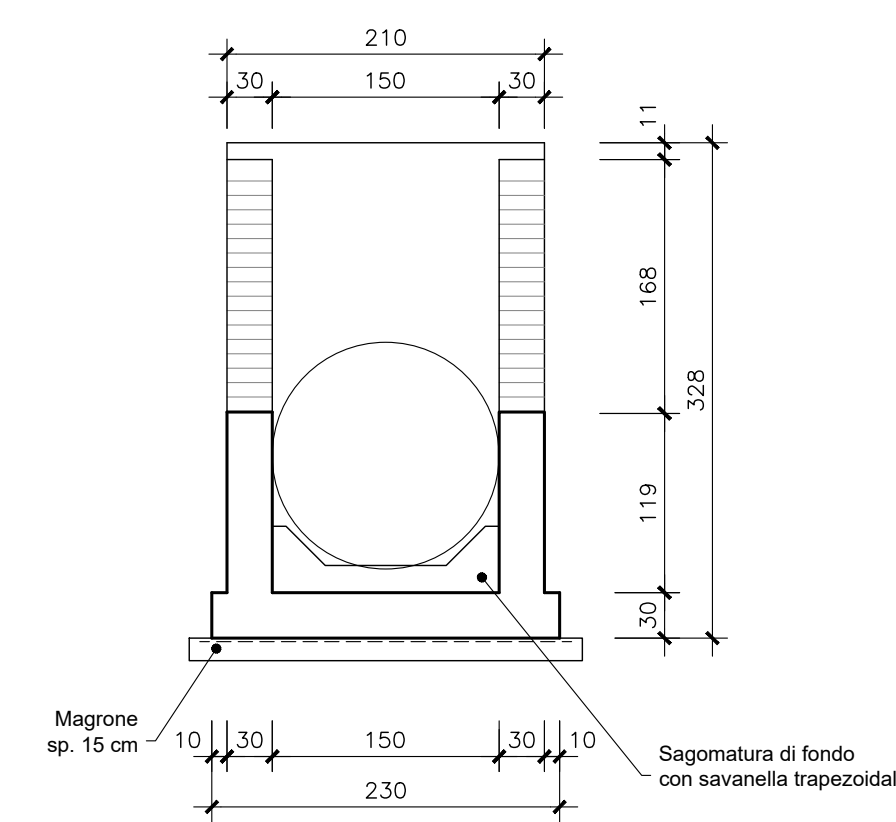
SEZIONE B-B Scala 1:50



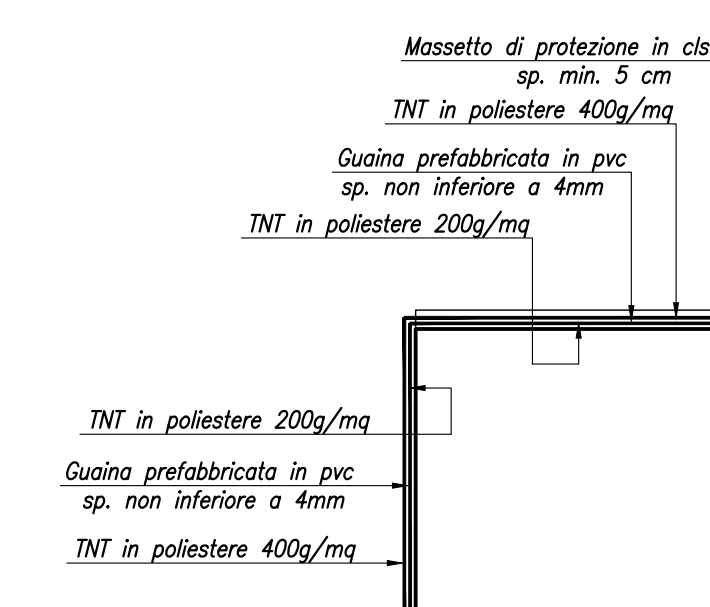
SEZIONE C-C Scala 1:50



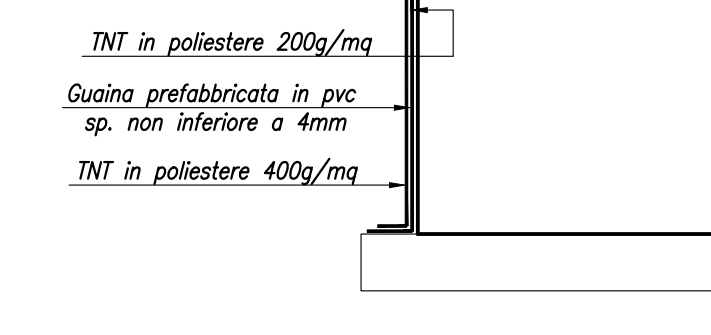
SEZIONE D-D Scala 1:50



DETTAGLIO "X"-Scala 1:20



DETTAGLIO "Y"-Scala 1:20



COMMITTENTE:  **RFI**
RETE FERROVIARIA ITALIANA
GRUPPO FERROVIE DELLO STATO ITALIANE

PROGETTAZIONE:  **ITALFERR**
GRUPPO FERROVIE DELLO STATO ITALIANE

INFRASTRUTTURE FERROVIARIE STRATEGICHE DEFINITE DALLA LEGGE
OGGETTIVO N.443/01

U.O. INFRASTRUTTURE SUD

PROGETTO DEFINITIVO

LINEA PESCARA - BARI
RADDOPPIO DELLA TRATTA FERROVIARIA TERMOLI - LESINA
LOTTI 2 e 3 - RADDOPPIO TERMOLI - RIPALTA

IN - INTERFERENZE IDRAULICHE
 IN42 - Tombino circolare DN1500 al km 24+330
 Carpenteria

SCALA: **VARIE**

COMMESSA	LOTTO	FASE	ENTE	TIPO DOC.	OPERADISCIPLINA	PROGR.	REV.
LI0202	02	D	78	BZ	IN4200	001	B

Rev.	Descrizione	Redatto	Data	Verificato	Data	Approvato	Data	Autorizzato Data
A	Emissione Definitiva	G. Di Sarò	16/05/2019	A. Ianni	16/05/2019	St. Biondi	16/05/2019	16/05/2019
B	Emissione Definitiva	G. Di Sarò	16/05/2019	St. Biondi	16/05/2019	St. Biondi	16/05/2019	16/05/2019

File: LI0202D78B2IN420001B.DWG