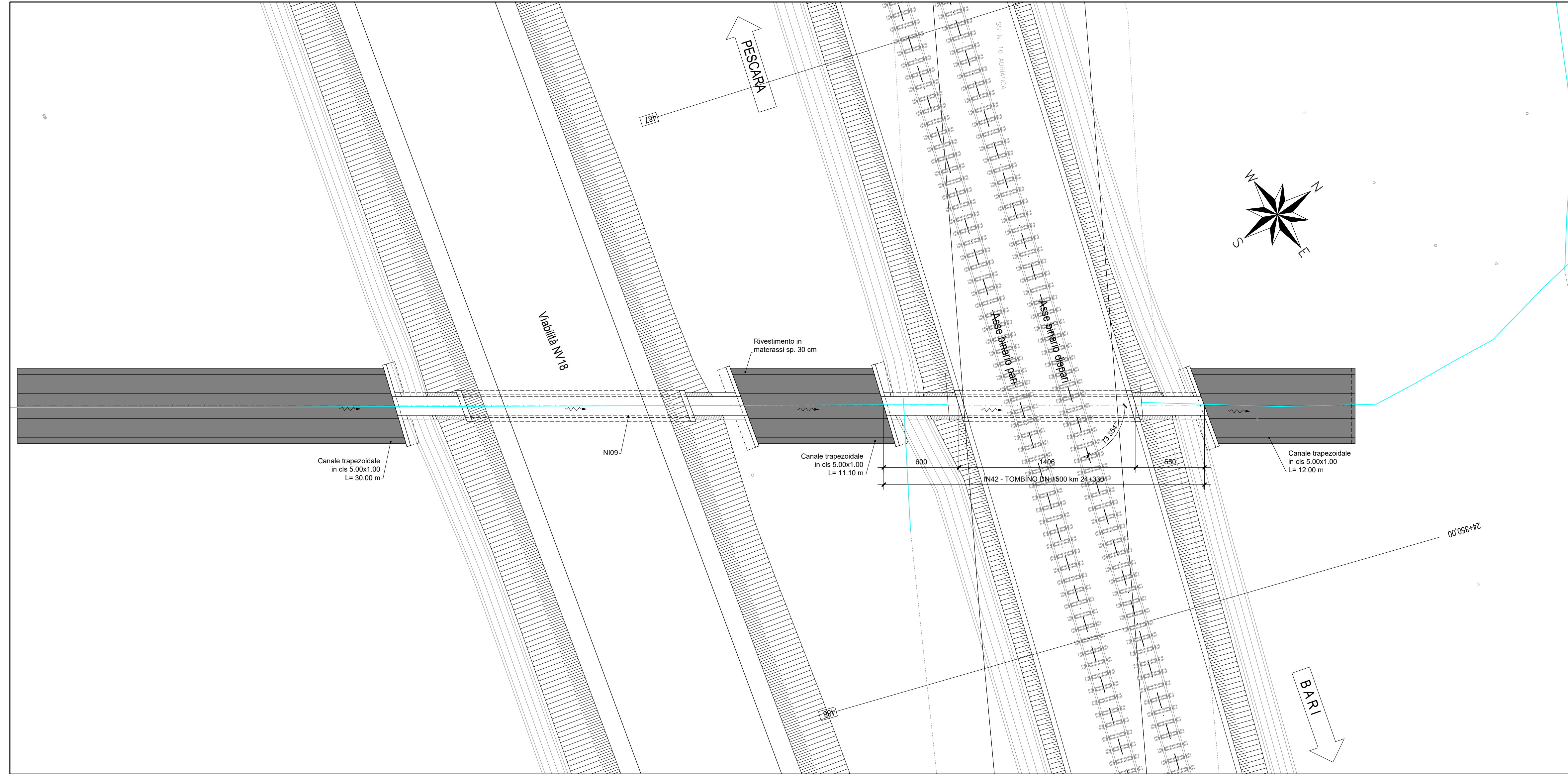
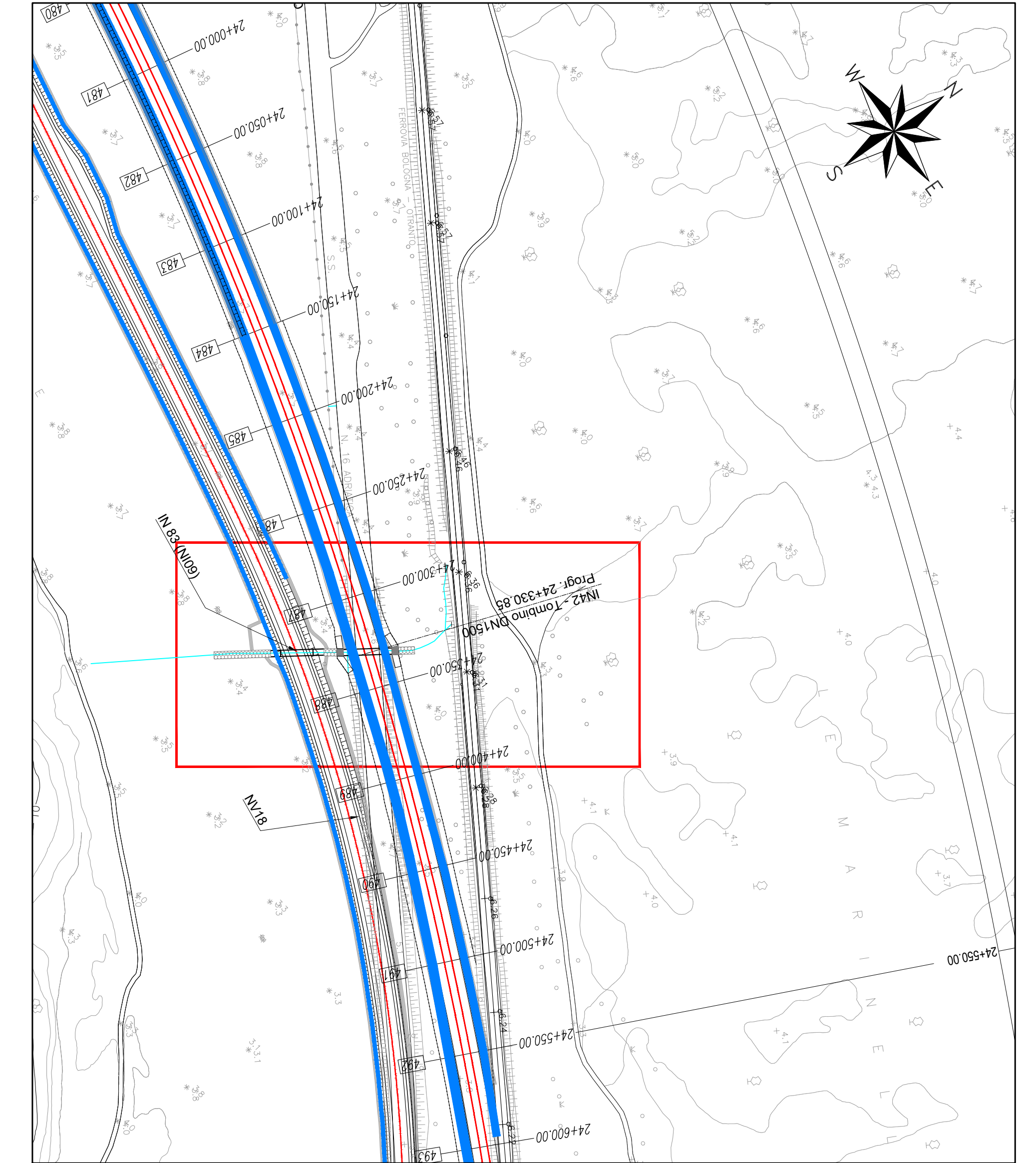


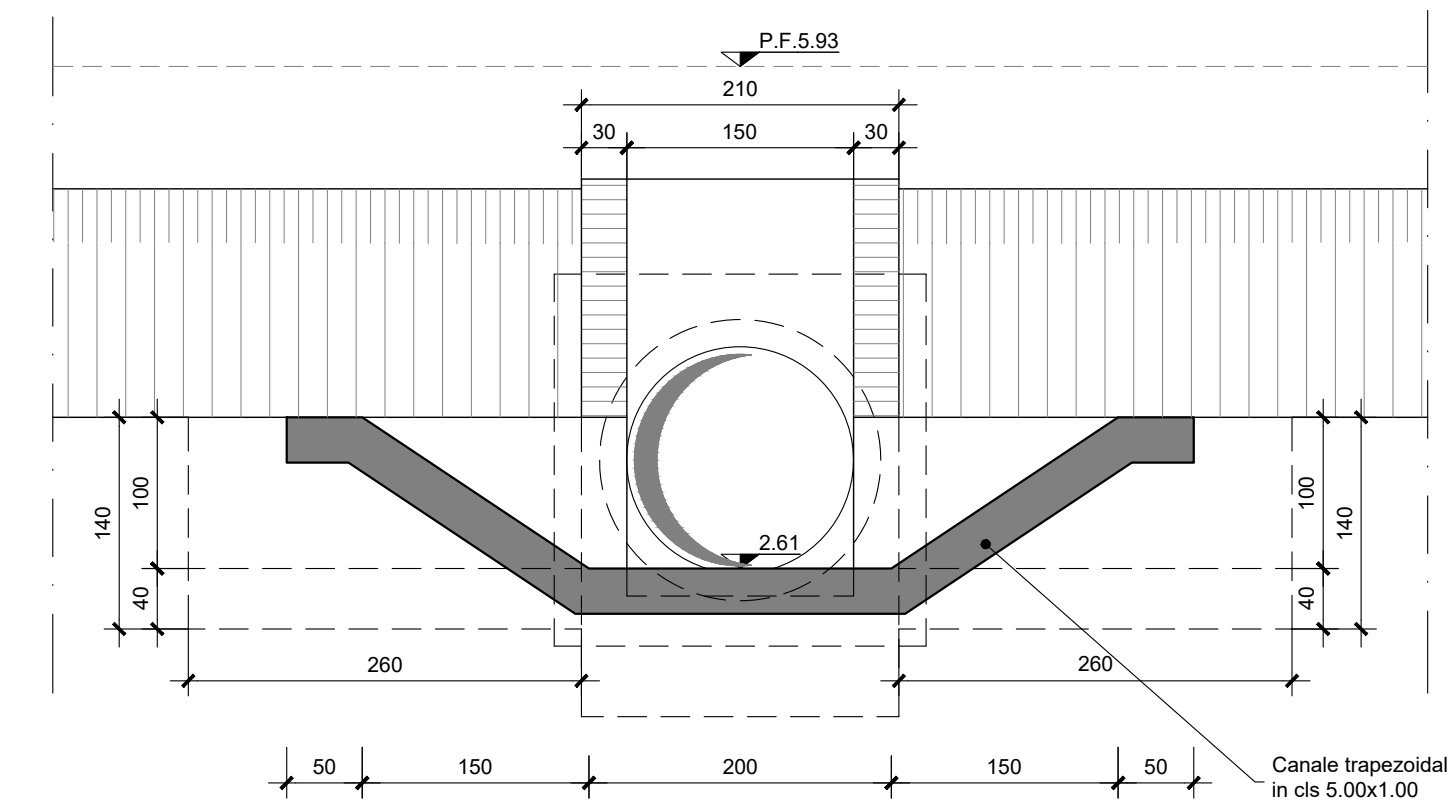
STRALCIO PLANIMETRICO -Scala 1:200



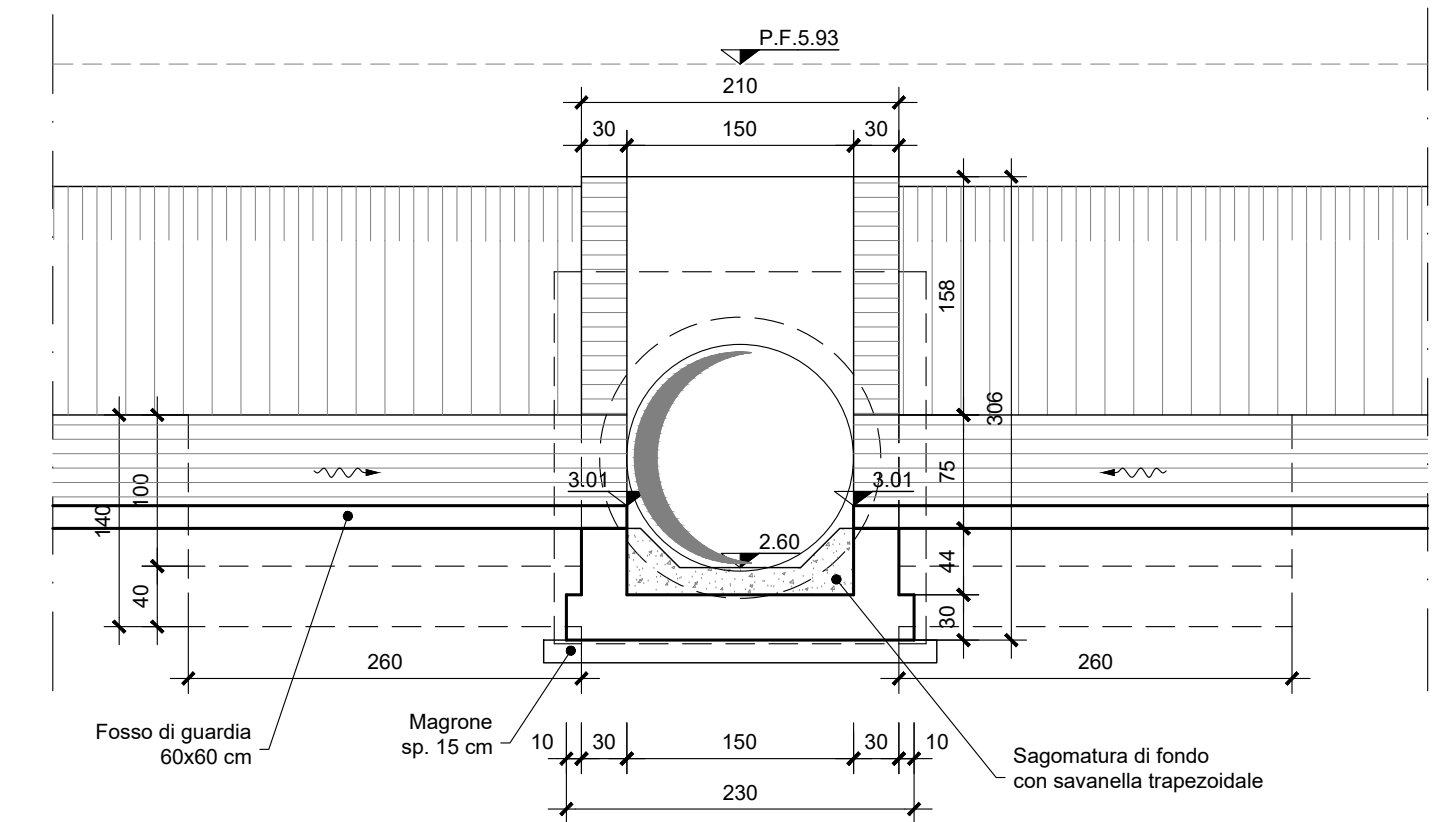
KAY PLAN - Scala 1:2000



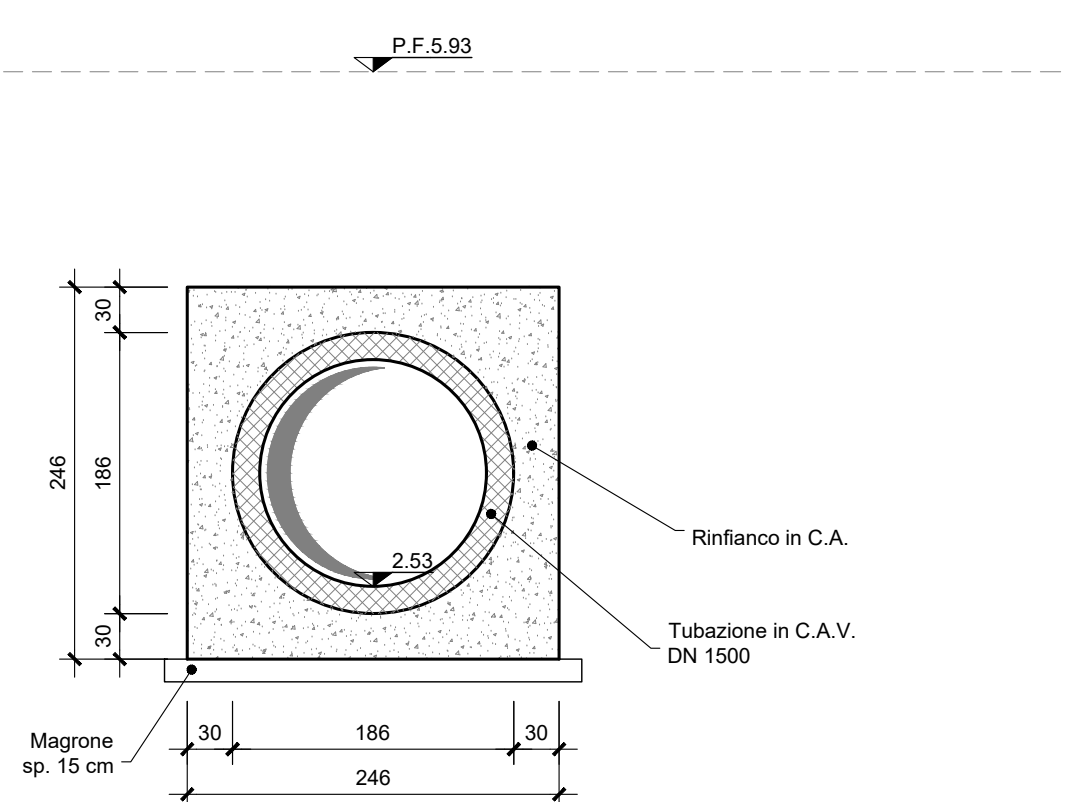
SEZIONE A-A Scala 1:50



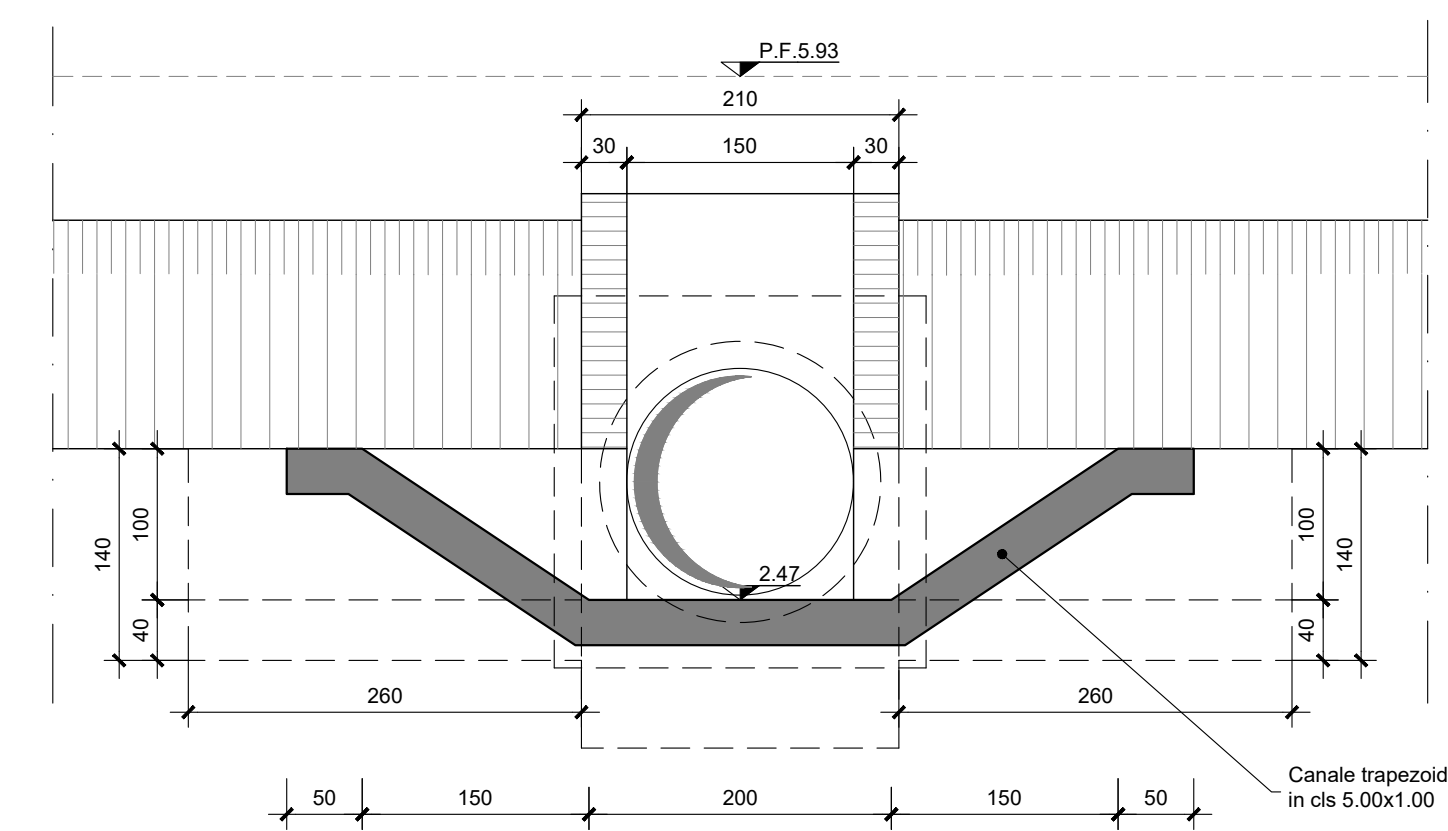
SEZIONE B-B Scala 1:50



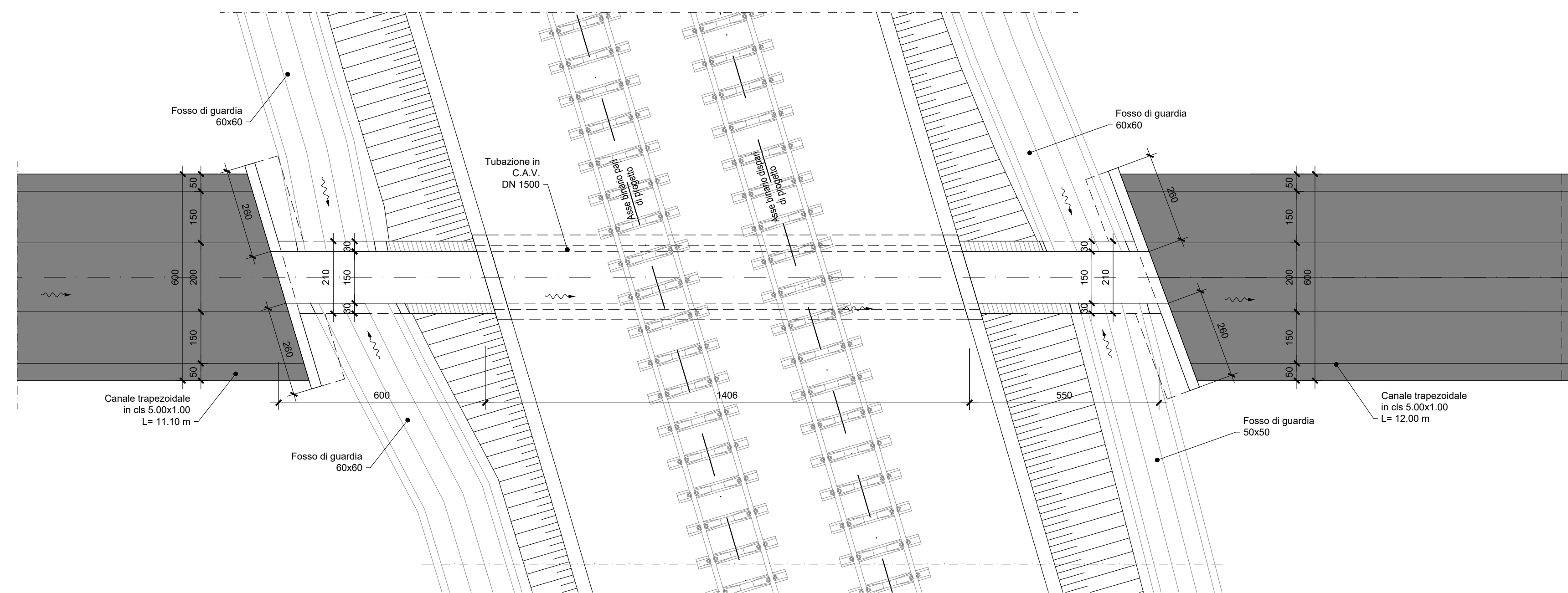
SEZIONE C-C Scala 1:50



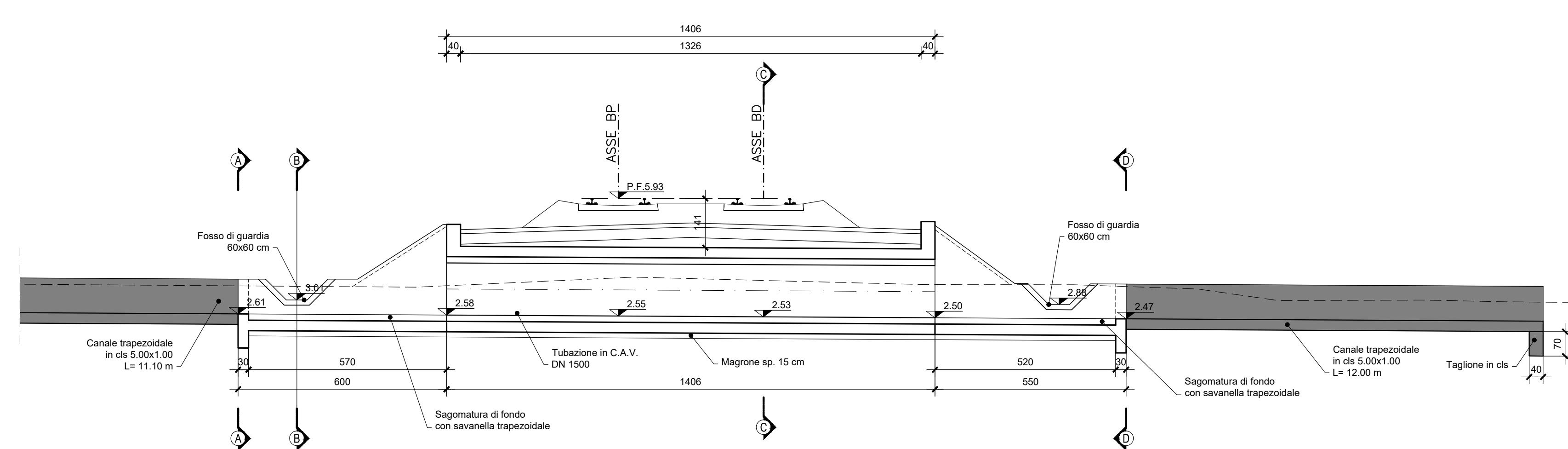
SEZIONE D-D Scala 1:50



PIANTA - Scala 1:100



SEZIONE LONGITUDINALE Scala 1:100



NOTA
 A monte a valle del rilevato ferroviario si sviluppa uno stradello di servizio. Per la risoluzione dell'interferenza idraulica con detto stradello si prevede l'insertimento di opere scotolari. Per ogni dettaglio si rimanda all'elaborato "L6202D78AZN42000011A".

COMMITTENTE:

PROGETTAZIONE:

INFRASTRUTTURE FERROVIARIE STRATEGICHE DEFINITE DALLA LEGGE OBIETTIVO N.443/01

U.O. INFRASTRUTTURE SUD

PROGETTO DEFINITIVO

LINEA PESCARA - BARI
 RADDOPPIO DELLA TRATTA FERROVIARIA TERMOLI - LESINA
 LOTTI 2 e 3 - RADDOPPIO TERMOLI - RIPALTA

IN - INTERFERENZE IDRAULICHE
 IN42 - Tombino circolare DN1500 al km 24+330
 Stralcio planimetrico, pianta e sezioni

SCALA:
 VARIE

COMMESSA LOTTO FASE ENTE TIPO DOC. OPERA/DISCIPLINA Progr. REV.

Rev.	Descrizione	Redatto	Data	Verificato	Data	Approvato	Data	Autorizzato Data
A	Emissione Definitiva	G. Di Sarò	16/05/2019	A. Sestini	16/05/2019	G. Sestini	16/05/2019	16/05/2019
B	Emissione Definitiva	G. Di Sarò	16/05/2019	G. Di Sarò	16/05/2019	G. Di Sarò	16/05/2019	16/05/2019

File: LIG202D78AZN42000011B.DWG